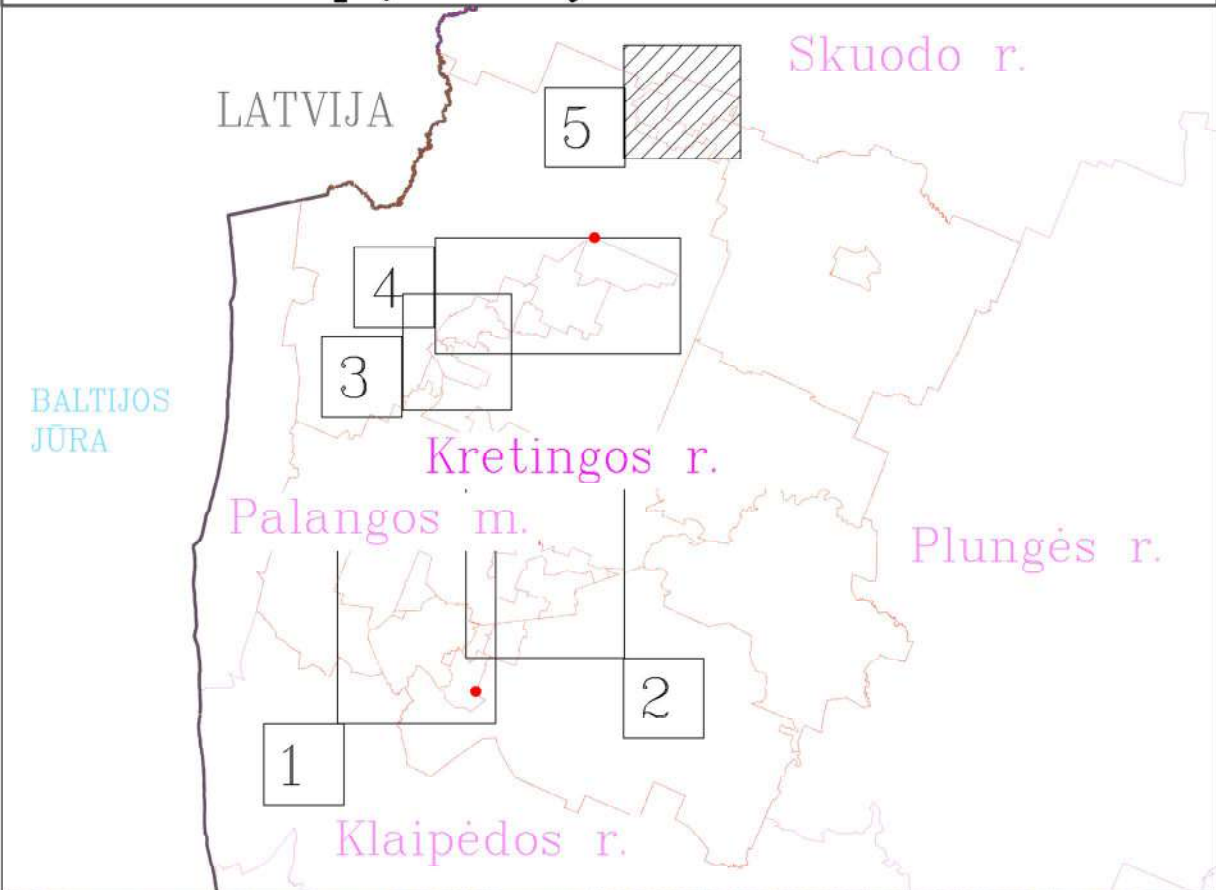
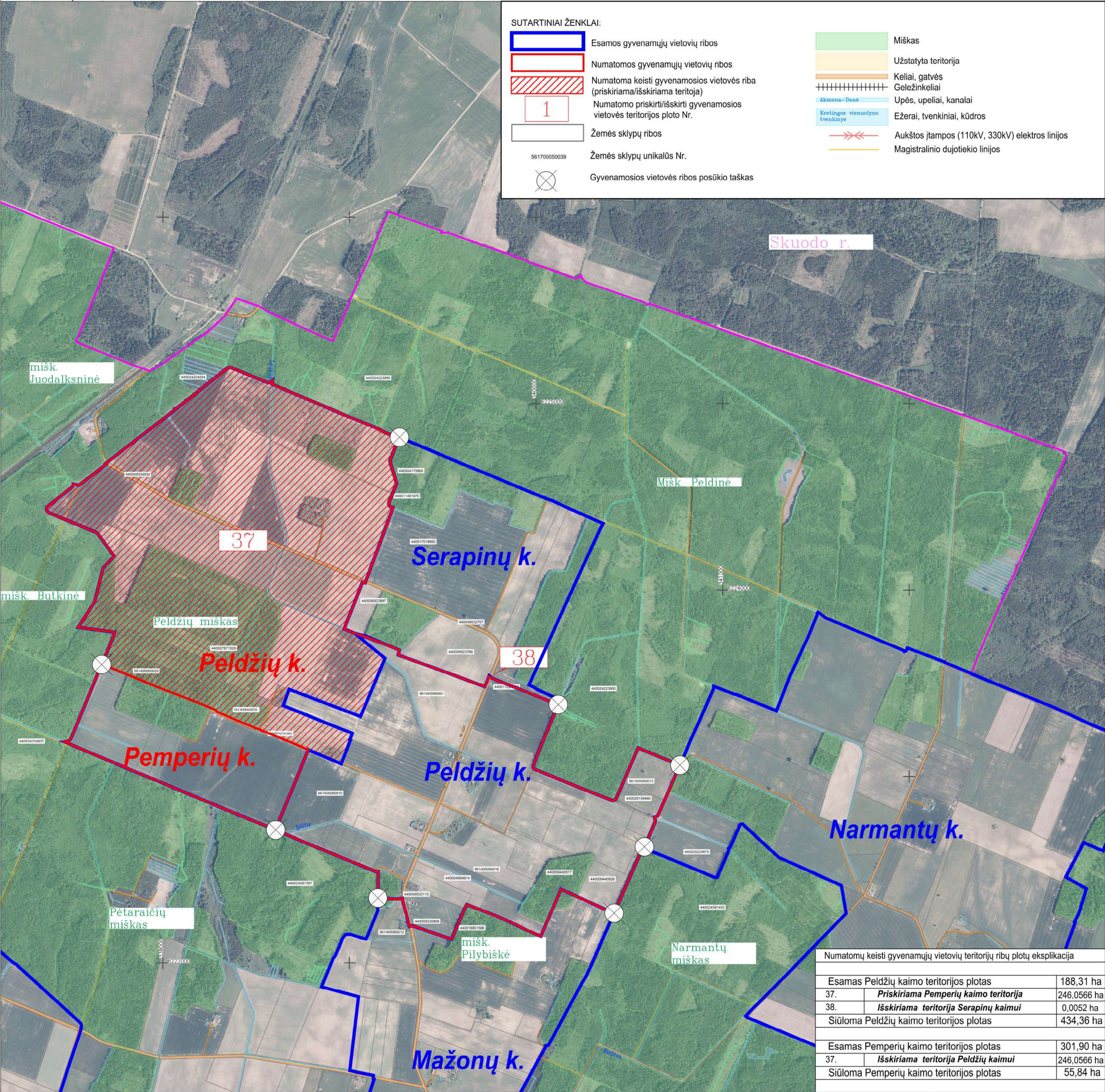


## Lapų išdėstymo schema



KRETINGOS RAJONO SAVIVALDYBĖS DARBŲ SENIŪNIJOS DARBŲ MIESTELIO, KADAGYNŲ KAIMO, KUMPIKŲ KAIMO, NAUJUKŲ KAIMO, PASERTUPIO KAIMO, PELDŽIŲ KAIMO, PEMPERIŲ KAIMO, PRŪDGALIO KAIMO, ŠLAVEITŲ KAIMO, KRETINGOS MIESTO SENIŪNIJOS KRETINGOS MIESTO, KRETINGOS SENIŪNIJOS DAKTARŲ KAIMO, KLIBIŲ KAIMO, KRETINGSODŽIO KAIMO IR ŽALGIRO SENIŪNIJOS DUPULČIŲ KAIMO, KLUONALIŲ KAIMO RIBŲ KEITIMO PLANAS M1:10 000

## PEMPERIŲ KAIMO IR PELDŽIŲ KAIMO RIBŲ KEITIMAS



### DUOMENŲ ŠALTINIAI:

Lietuvos Respublikos teritorijos M 1:10 000 skaitmeninis rastrinis ortofotografinis žemėlapis  
ORT10LT©Nacionalinė žemės tarnyba prie Aplinkos ministerijos. 2018-2020.  
Georeferencinio pagrindo kadastro duomenys©Lietuvos Respublikos aplinkos ministerija, 2023.  
©NT Kadastro, Adresų registro grafiniai duomenys, Registrų centras. 2023.  
©LR miškų valstybės kadastro duomenys, Valstybinė miškų tarnyba. 2023.  
1994 metų Lietuvos koordinacijų sistema (LKS-94)

Kvalifikacijos pažymėjimo Nr.		KELPROJEKTAS		Kretingos rajono savivaldybės Darbų seniūnijos Darbų miestelio, Kadagynų kaimo, Kumplikų kaimo, Naujukų kaimo, Pasertupio kaimo, Peldžių kaimo, Pemperių kaimo, Prūdgalių kaimo, Šlaveitų kaimo, Kretingos miesto seniūnijos Kretingos miesto, Kretingos seniūnijos Daktarų kaimo, Klubių kaimo, Kretingos seniūnijos Žalgirio seniūnijos Dupulčių kaimo, Kluonalių kaimo ribų keitimo planas	
1GKV-1015	Skiriamos vėlavės	J. Rinkevičienė	2023	Sprendiniai M 1:10 000	
1GKV-1018	Plano rengėjas	I. Petruskėvičė	2023	Laida	
Organizatorius: Kretingos rajono savivaldybės administracijos direktorius				Sut. data: 2022-08-31, sut. Nr. PV SI-937	Lapas 5
					Lapų 5