

**LIETUVOS RESPUBLIKOS VYRIAUSYBĖS KANCELIARIJA  
POLITIKOS ĮGYVENDINIMO GRUPĖ**

**PAŽYMA**

**DĖL LIETUVOS RESPUBLIKOS VYRIAUSYBĖS NUTARIMO „DĖL NEKILNOJAMOJO  
TURTO KAUNE, SEREDŽIAUS G. 4, PERDAVIMO PAGAL PANAUDOS SUTARTĮ  
LIETUVOS SVEIKATOS MOKSLŲ UNIVERSITETO GIMNAZIJAI“ PROJEKTO  
(TAP NR. TAP-17-1219) (TAIS NR. 17-9016(2))**

2017-09-07 Nr. NV-2262

Vilnius

**Projekto rengėjas:** Švietimo ir mokslo ministerija.

**Projekto tikslas:**

Siekama **perduoti nekilnojamąjį turtą** Lietuvos sveikatos mokslų universiteto gimnazijai, užtikrinant jos veiklos tęstinumą.

**Dabartinė situacija:**

VšĮ Lietuvos sveikatos mokslų universiteto gimnazija **įsteigta 2013 metais ir įregistruota kaip nevalstybinė bendrojo ugdymo mokykla**. Joje vykdomos pradinio, pagrindinio, vidurinio ugdymo veiklos ir neformaliojo vaikų švietimo programos. Gimnazijos savininko teises ir pareigas įgyvendina VšĮ Lietuvos sveikatos mokslų universitetas.

**Nuo 2013 metų rugsėjo 1 d. Lietuvos sveikatos mokslų universiteto gimnazija veiklą vykdo mokyklos pastatuose Kaune, Seredžiaus g. 4;** šį nekilnojamąjį turtą patikėjimo teise valdo Lietuvos sveikatos mokslų universitetas. Gimnazija prašo perduoti šias patalpas **naujam 10 metų terminui**.

Lietuvos sveikatos mokslų universiteto **rektorius ir Taryba pritarė** turto perdavimui panaudos pagrindais Lietuvos sveikatos mokslų universiteto gimnazijai naujam 10 metų terminui.

**Projekto esmė:**

Siūloma perduoti Lietuvos sveikatos mokslų universiteto gimnazijai pagal panaudos sutartį 10 metų terminui valstybei nuosavybės teise priklausančią, šiuo metu Lietuvos sveikatos mokslų universiteto patikėjimo teise valdomą nekilnojamąjį turtą – 4133,08 kv. metro bendro ploto mokyklos pastatą Kaune, Seredžiaus g. 4, ir susijusius statinius (ūkinį pastatą, šaligatvius, tvorą, lauko sporto aikštelę su dirbtine danga) Lietuvos sveikatos mokslų universiteto gimnazijos šiuo metu įstatuose numatyta veiklai (išskyrus ūkinę komercinę veiklą) vykdyti.

**Derinimas:**

Projektas be pastabų **suderintas** su Konkurencijos taryba, Finansų ministerija ir VĮ Turto banku. Vyriausybės kanceliarijos Teisės grupė **pastabų neturi**.

**Atitiktis Vyriausybės programai:**

Projektas tiesiogiai nesusijęs su Vyriausybės programos nuostatų įgyvendinimu.

**Dalykinio vertinimo išvada:**

Siūlytume projektą svarstyti Vyriausybės posėdžio **A dalyje**.

Patarėjas

Vaclovas Medišauskas

Vaclovas Medišauskas, tel. 8 706 63 814, el. p. vaclovas.medisauskas@lr.lt



## LIETUVOS RESPUBLIKOS ŠVIETIMO IR MOKSLO MINISTERIJA

Biudžetinė įstaiga, A. Volano g. 2, 01516 Vilnius, tel. (8 5) 219 1225 / 219 1152, faks. (8 5) 261 2077,  
el. p. smmin@smm.lt, <http://www.smm.lt>. Duomenys kaupiami ir saugomi Juridinių asmenų registre, kodas 188603091.  
Atsisk. sąsk. LT30 7300 0100 0245 7205 „Swedbank“, AB, kodas 73000

Lietuvos Respublikos Vyriausybei

2017-08-29 Nr. SR-3480  
I

### DĖL LIETUVOS RESPUBLIKOS VYRIAUSYBĖS NUTARIMO „DĖL NEKILNOJAMOJO TURTO KAUNE, SEREDŽIAUS G. 4, PERDAVIMO PAGAL PANAUDOS SUTARTĮ LIETUVOS SVEIKATOS MOKSLŲ UNIVERSITETO GIMNAZIJAI“ PROJEKTO

Teikiame Lietuvos Respublikos Vyriausybės nutarimo „Dėl nekilnojamojo turto Kaune, Seredžiaus g. 4, perdavimo pagal panaudos sutartį Lietuvos sveikatos mokslų universiteto gimnazijai“ projektą (toliau – projektas).

Šio projekto rengimo teisinis pagrindas – Lietuvos Respublikos valstybės ir savivaldybių turto valdymo, naudojimo ir disponavimo juo įstatymo 14 straipsnio ir Valstybės turto perdavimo panaudos pagrindais laikinai neatlygintinai valdyti ir naudotis tvarkos aprašo, patvirtinto Lietuvos Respublikos Vyriausybės 2002 m. gruodžio 3 d. nutarimu Nr. 1890 „Dėl Valstybės turto perdavimo panaudos pagrindais laikinai neatlygintinai valdyti ir naudotis tvarkos aprašo patvirtinimo“, nuostatos.

Projekto tikslas – perduoti viešajai įstaigai Lietuvos sveikatos mokslų universiteto gimnazijai pagal panaudos sutartį 10 metų laikinai neatlygintinai valdyti ir naudotis valstybei nuosavybės teise priklausančią, šiuo metu viešosios įstaigos Lietuvos sveikatos mokslų universiteto pagal valstybės turto patikėjimo sutartį valdomą nekilnojamąjį turtą Kaune, Seredžiaus g. 4 – mokyklos pastatą (perduodamas plotas – 4133,08 kv. metro), ūkinį pastatą (perduodamas plotas – 58,00 kv. metro), kitus inžinerinius statinius – šaligatvius b1, b2, b3, b4, tvorą t1, lauko sporto aikštelę su dirbtine danga ir tvoras t2, t3, t4, t5, viešosios įstaigos Lietuvos sveikatos mokslų universiteto gimnazijos šiuo metu įstatuose numatytai veiklai (išskyrus ūkinę komercinę veiklą) vykdyti.

Projektas suderintas su Finansų ministerija, Lietuvos Respublikos konkurencijos taryba ir VĮ Turto banku be pastabų.

Viešosios įstaigos Lietuvos sveikatos mokslų universiteto gimnazijoje vykdomos pradinio, pagrindinio, vidurinio ugdymo veiklos ir neformaliojo vaikų švietimo programos. Viešosios įstaigos Lietuvos sveikatos mokslų universiteto gimnazijos savininko teisės ir pareigas įgyvendinanti institucija yra viešoji įstaiga Lietuvos sveikatos mokslų universitetas. Viešosios įstaigos Lietuvos sveikatos mokslų universiteto gimnazija yra įsteigta 2013 metais ir įregistruota kaip nevalstybinė bendrojo ugdymo mokykla.

Lietuvos sveikatos mokslų universiteto rektorius ir Taryba pritarė turto perdavimui panaudos pagrindais viešajai įstaigai Lietuvos sveikatos mokslų universiteto gimnazijai. Lietuvos sveikatos mokslų universitetas pateikė VTIPS derinimo ataskaitą.

Neigiamų pasekmių nenumatoma.

Parengtas Projektas yra individualus teisės aktas, todėl vadovaujantis Numatomo teisinio reguliavimo poveikio vertinimo metodikos, patvirtintos Lietuvos Respublikos Vyriausybės 2003 m. vasario 26 d. nutarimu Nr. 276 „Dėl Numatomo teisinio reguliavimo poveikio vertinimo metodikos patvirtinimo“, 4 punktu, numatomo teisinio reguliavimo poveikio vertinimo pažyma nerengiama.

Projektas skelbiamas Teisės aktų informacinėje sistemoje (TAIS).

Projektą parengė Ekonomikos departamento (atliekanti direktorius funkcijas – Kristina Markelienė, tel. 219 1162), Turto valdymo ir viešųjų pirkimų skyriaus vedėja Margarita Jakštonienė (tel. 219 1242), vyriausioji specialistė Sigina Makauskienė (tel. 219 1211, el. p. [Sigina.Makauskiene@smm.lt](mailto:Sigina.Makauskiene@smm.lt)).

PRIDEDAMA:

1. Lietuvos Respublikos Vyriausybės nutarimo „Dėl nekilnojamojo turto Kaune, Seredžiaus g. 4, perdavimo pagal panaudos sutartį Lietuvos sveikatos mokslų universiteto gimnazijai“ projektas, 1 lapas.

2. Lietuvos sveikatos mokslų raštas su dokumentais, paskelbti Teisės aktų informacinėje sistemoje (TAIS).

Švietimo ir mokslo ministrė

Jurgita Petrauskienė

S. Makauskienė, tel. (8-5) 219 1211

Anžra Ustinavičiūtė  
2017-08-21

**LIETUVOS RESPUBLIKOS VYRIAUSYBĖ**

**NUTARIMAS**

**DĖL NEKILNOJAMOJO TURTO KAUNE, SEREDŽIAUS G. 4, PERDAVIMO  
PAGAL PANAUDOS SUTARTĮ LIETUVOS SVEIKATOS MOKSLŲ  
UNIVERSITETO GIMNAZIJAI**

2017 m. Nr.  
Vilnius

Vadovaudamasi Lietuvos Respublikos valstybės ir savivaldybių turto valdymo, naudojimo ir disponavimo juo įstatymo 14 straipsniu ir įgyvendindama Valstybės turto perdavimo panaudos pagrindais laikinai neatlygintinai valdyti ir naudotis tvarkos aprašą, patvirtintą Lietuvos Respublikos Vyriausybės 2002 m. gruodžio 3 d. nutarimu Nr. 1890 „Dėl Valstybės turto perdavimo panaudos pagrindais laikinai neatlygintinai valdyti ir naudotis tvarkos aprašo patvirtinimo“, Lietuvos Respublikos Vyriausybė n u t a r i a:

Perduoti viešajai įstaigai Lietuvos sveikatos mokslų universiteto gimnazijai pagal panaudos sutartį 10 metų laikinai neatlygintinai valdyti ir naudotis valstybei nuosavybės teise priklausančią, šiuo metu viešosios įstaigos Lietuvos sveikatos mokslų universiteto pagal valstybės turto patikėjimo sutartį valdomą nekilnojamąjį turtą – mokyklos pastatą Kaune, Seredžiaus g. 4 (unikalus numeris – 1993-2038-0012, bendras pastato plotas – 4133,08 kv. metro, perduodamas plotas – 4133,08 kv. metro), ūkinį pastatą Kaune, Seredžiaus g. 4 (unikalus numeris – 1993-2038-0030, užstatytas plotas 58,00 kv. metro, perduodamas plotas – 58,00 kv. metro), kitus inžinerinius statinius (šaligatvius b1, b2, b3, b4, tvorą t1) Kaune, Seredžiaus g. 4 (unikalus numeris – 4400-2390-5080), kitą inžinerinį statinį - lauko sporto aikštelę su dirbtine danga, Kaune, Seredžiaus g. 4 (unikalus numeris – 4400-2381-8595), kitus inžinerinius statinius (tvora t2, t3, t4, t5) Kaune, Seredžiaus g. 4 (unikalus numeris – 4400-2734-0085), viešosios įstaigos Lietuvos sveikatos mokslų universiteto gimnazijos šiuo metu įstatuose numatyta veiklai (išskyrus ūkinę komercinę veiklą) vykdyti.

Ministras Pirmininkas

Švietimo ir mokslo ministrė

  
Aušra Ustinavičiūtė  
2017-08-21

Teisės skyriaus  
Vyriausioji specialistė  
  
Olga Pacevičienė  
2017-08-21

  
Ministrė  
Jurgita Petrauskienė

2017-07-14

Nr. R-6100



VYKDYMO TERMINAS  
2017-04-28

## LIETUVOS SVEIKATOS MOKSLŲ UNIVERSITETAS

Viešoji įstaiga, A. Mickevičiaus g. 9, 44307 Kaunas, tel. (8 37) 327200, faks. (8 37) 220733, el. p. [www.ismuni.lt](http://www.ismuni.lt), [rektoratas@ismuni.lt](mailto:rektoratas@ismuni.lt)  
Domenys kaupiamas ir saugomas Juridinių asmenų registre, kodas 302536989

LR Švietimo ir mokslo ministerijai

2017-05-16

Nr. DVT2-460

I

Nr.

Kopija:

Lietuvos sveikatos mokslų universiteto gimnazijai

### DĖL LIETUVOS SVEIKATOS MOKSLŲ UNIVERSITETO PATIKĖJIMO TEISE VALDOMO TURTO KAUNE, SEREDŽIAUS G. 4, PERDAVIMO PANAUDOS SUTARTIMI LIETUVOS SVEIKATOS MOKSLŲ UNIVERSITETO GIMNAZIJAI

2017 m. vasario 21 d. raštu Nr. R1-0034 Lietuvos sveikatos mokslų universiteto gimnazija kreipėsi į Lietuvos sveikatos mokslų universitetą (toliau – Universitetas) su prašymu perduoti panaudos pagrindais laikinai neatlygintinai valdyti ir naudoti 10 metų terminui Universiteto patikėjimo teise valdomą turtą Kaune, Seredžiaus g. 4 (toliau – Prašymas).

Pažymėtina, kad Lietuvos sveikatos mokslų universiteto gimnazija (2013 m. kovo 6 d. Juridinių asmenų registre įregistruota Lietuvos sveikatos mokslų universiteto vidurinė mokykla, 2015 m. rugpjūčio 3 d. Juridinių asmenų registre įregistruoti įstatai ir mokykla tapo Lietuvos sveikatos mokslų universiteto gimnazija; toliau – Gimnazija), vykdanči pagrindinio, vidurinio ir neformaliojo vaikų ugdymo programas įsteigta atsižvelgiant į Universiteto statute įvardintą misiją - mokyti ir ugdyti kūrybingą, dorą, iniciatyvią, savarankišką ir verslią asmenybę, puoselėti demokratiją, gerovę ir ugdyti sveiką ir išsilavinusią visuomenę, remiantis Universiteto strateginės plėtros gairėmis 2011-2016 m. ir jų įgyvendinimo planu. Gimnazijos įsteigimas suteikė dar didesnes galimybes, vykdam minėtus Universiteto misijoje įtvirtintus slekius: elgsenos, psichologijos, edukologijos dalykus studijuojantiems Universiteto studentams atlikti mokslo tiriamuosius darbus, vykdyti praktikas, ugdyti savo edukacines kompetencijas ir lyderio savybes, vykdyti mokslinių tyrimų žinių sklaidą.

2014 m. gruodžio 19 d. Universiteto Senatas patvirtino Lietuvos sveikatos mokslų universiteto vidurinės mokyklos ir jos plėtros bei naudojimo visuomenės švietimo, studijų ir mokslo tikslams 2015–2020 metų strategiją (toliau – Strategija), kurioje išdėstytos pagrindinės bendradarbiavimo nuostatos, tikslai, uždaviniai ir numatomos veiklos, susijusios su tolesniu Universiteto ir Gimnazijos modernizavimu bei plėtra. Ši Strategija visiškai atitinka Lietuvos Respublikos Vyriausybės bei Seimo strateginius ir programinius dokumentus: Lietuvos pažangos strategiją „Lietuva 2030“, 2014–2020 metų nacionalinę pažangos programą, Valstybinę švietimo 2013–2022 metų programą, Lietuvos sveikatos 2014–2025 metų programą. Vienas iš

minėtų Strategijos uždavinių – kartu su Universitetu parengti ne formalųjį, bet turiningąjį „Sveikata stiprinančios mokyklos modelį“, kuris turėtų tapti atspirties tašku tokius modelius įgyvendinant visoje Respublikoje. Universiteto Tarybos patvirtintos Lietuvos sveikatos mokslų universiteto strateginės plėtros gairės 2017–2021 metams atkartoja minėtą Gimnazijos Strategijos uždavinį – Universitetas, siekdamas kryptingai panaudoti sutelktą Universiteto ir ligoninių potencialą žmogaus ir gyvūno sveikatai stiprinti bei priežiūrai, ugdydys sveiką visuomenę, pasitelkdamas gerąją LSMU gimnazijos patirtį ir vykdydamas sveikata stiprinančios mokyklos koncepcijos plėtrą.

Universiteto tikslai, susiję su Gimnazijos veikla – ilgalaikiai. Universitetui, vykdamant veiklą, svarbu užtikrinti bandymų lauką ilgalaikiams testiniams biosocialiniams tyrimams, studijų programų organizavimui.

Vadovaujantis Lietuvos Respublikos Vyriausybės 2016 m. rugpjūčio 11 d. nutarimu Nr. 802 „Dėl nekilnojamo turto perėmimo ir perdavimo“ Lietuvos Respublikos švietimo ir mokslo ministerija (toliau – Ministerija) ir Universitetas sudarė Valstybės turto patikėjimo sutartį Nr. PN16-60/S-651, kuria Ministerija perdavė Universitetui valdyti, naudoti ir disponuoti nekilnojamąjį turtą Kaune, Seredžiaus g. 4: pastatą – mokyklą (unikalus numeris – 1993-2038-0012, bendras plotas – 4 133,08 kv. metro, likutinė vertė 2016 m. birželio 1 d. – 5 053,82 euro (penki tūkstančiai penkiasdešimt trys eurai aštuoniasdešimt du centai); pastatą – ūkinį pastatą (unikalus numeris – 1993-2038-0030, užstatytas plotas – 58 kv. metrai, likutinė vertė 2016 m. birželio 1 d. – 273,37 euro (du šimtai septyniasdešimt trys eurai trisdešimt septyni centai); kitus inžinerinius statinius (šaligatviai b1, b2, b3, b4, tvora t1) (unikalus numeris – 4400-2390-5080, likutinė vertė 2016 m. birželio 1 d. – 2 293,04 euro (du tūkstančiai du šimtai devyniasdešimt trys eurai keturi centai); kitus inžinerinius statinius – tvorą (t2, t3, t4, t5) (unikalus numeris – 4400-2734-0085, likutinė vertė 2016 m. birželio 1 d. – 3 019,32 euro (trys tūkstančiai devyniolika eurų trisdešimt du centai); kitus inžinerinius statinius – lauko sporto aikštelę su dirbtine dangą (t2, t3, t4, t5) (unikalus numeris – 4400-2381-8595, likutinė vertė 2016 m. birželio 1 d. – 13 037,25 euro (tryliką tūkstančių trisdešimt septyni eurai dvidešimt penki centai).

Atsižvelgdamas į aukščiau išdėstytą, Universitetas sutinka laikinai 10 metų laikotarpiui perduoti Gimnazijai pagal panaudos sutartį Universiteto patikėjimo teise valdomą nekilnojamąjį turtą, esantį Seredžiaus g. 4, Kaunas, todėl vadovaudamasis Universiteto Statutu, Valstybės turto perdavimo panaudos pagrindais laikinai neatlygintinai valdyti ir naudotis tvarkos aprašo (LR Vyriausybės 2014 m. lapkričio 5 d. nutarimo Nr. 1230), kitų teisės aktų, Ministerijos ir Universiteto 2016 m. spalio 20 d. sudarytos Valstybės turto patikėjimo sutarties Nr. PN16-60/S-651 nuostatomis ir minėtu Gimnazijos prašymu, prašome LR Švietimo ir mokslo ministerijos leidimo 10 (dešimčiai) metų perduoti Lietuvos sveikatos mokslų universiteto gimnazijai pagal panaudos sutartį Lietuvos sveikatos mokslų universiteto patikėjimo teise valdomą turtą, esantį Kaune, Seredžiaus g. 4: pastatą – mokyklą (unikalus numeris – 1993-2038-0012, bendras plotas – 4 133,08 kv. metro); pastatą – ūkinį pastatą (unikalus numeris – 1993-2038-0030, užstatytas plotas – 58 kv. metrai); kitus inžinerinius statinius (šaligatviai b1, b2, b3, b4, tvora t1) (unikalus numeris – 4400-2390-5080); kitus inžinerinius statinius – tvorą (t2, t3, t4, t5) (unikalus numeris – 4400-2734-0085); kitus inžinerinius statinius – lauko sporto aikštelę su dirbtine dangą (t2, t3, t4, t5) (unikalus numeris – 4400-2381-

8595), viešosios įstaigos Lietuvos sveikatos mokslų universiteto gimnazijos šiuo metu įstatuose numatyta veikla (išskyrus ūkinę komercinę veiklą) vykdyti.

**PRIDEDAMA:**

1. Nekilnojamojo turto registro centrinio duomenų banko išrašo kopija, 5 lapai;
2. Lietuvos sveikatos mokslų universiteto gimnazijos rašto dėl nekilnojamojo turto perdavimo panaudos pagrindais kopija, 1 lapas;
3. Lietuvos sveikatos mokslų universiteto rašto dėl sutikimo perduoti nekilnojamąjį turtą gimnazijai panaudos pagrindais kopija, 1 lapas;
4. Lietuvos sveikatos mokslų universiteto Tarybos sprendimų kopijos, 2 lapai;
5. Lietuvos sveikatos mokslų universiteto gimnazijos juridinių asmenų registro išrašo kopija, 3 lapai;
6. Lietuvos sveikatos mokslų universiteto juridinių asmenų registro išrašo kopija, 5 lapai;
7. Lietuvos sveikatos mokslų universiteto gimnazijos įstatų kopija, 14 lapų;
8. Nekilnojamojo daikto kadastrinių matavimų bylos kopija, 32 lapai;
9. Lietuvos sveikatos mokslų universiteto rektoriaus įsakymų kopijos, 2 lapai;
10. Lietuvos respublikos vyriausybės nutarimo projektas, 1 lapas.

Rektorius



prof. Remigijus Žaliūnas

L. e. turto valdymo tarnybos vadovo pareigas Juozas Jaras, tel. 8 686 40565, el. p. [Juozas.Jaras@ismuni.lt](mailto:Juozas.Jaras@ismuni.lt)  
Juristė Judita Tuzaitė, tel. 8 37 327206, el. p. [Judita.Tuzaitė@ismuni.lt](mailto:Judita.Tuzaitė@ismuni.lt)



REGISTRŲ CENTRAS

VALSTYBĖS ĮMONĖ REGISTRŲ CENTRAS

Vincas Kudirkos g. 18-3, 03105 Vilnius, tel. (5) 2688 262, faks. (5) 2688 311, el.p. info@registrucentras.lt

LIETUVOS RESPUBLIKOS JURIDINIŲ ASMENŲ REGISTRAS  
IŠPLĖSTINIS IŠRAŠAS

2016-03-22 16:24:30

**1. Juridinių asmenų registre įregistruota:**

Pavadinimas: Lietuvos sveikatos mokslų universitetas

Kodas: 302536989

Teisinė forma: Viešoji įstaiga

Dokumentas (-ai) aprašytas (-ti) p. 14.14

Teisinis statusas: Teisinis statusas neįregistruotas

Buveinės adresas: Kauno m. sav. Kauno m. A. Mickevičiaus g. 9

NTR objekto kodas: 1992-2004-9012

Įregistravimo data: 2010-08-13

Versija: 17 (2015-02-13)

Duomenų būklė: Pilnai sutvarkyti duomenys

Registro tvarkytojas: Valstybės įmonės Registrų centro Kauno filialas

**2. Filialai, atstovybės registruoti Lietuvoje: įrašų nėra****3. Kapitalas ir akcijos: įrašų nėra****4. Veiklos tikslai ir rūšys:**

Tikslai: Vykdyti studijas, teikiančias asmeniui mokslinius tyrimus grindžiamą šiuolaikinį pažinimo ir technologijų lygį atitinkantį aukštąjį universitetinį išsilavinimą, aukštojo mokslo kvalifikaciją, ugdyti visapusiškai išsilavinusią, etiškai atsakingą, kūrybingą ir verslią asmenybę; darniai plėtoti įvairių sričių mokslinį pažinimą, vykdyti aukšto lygio mokslinius tyrimus ir eksperimentinę (socialinę, kultūrinę) plėtrą, rengti mokslininkus, vykdyti įvairiapusę praktinę veiklą, mokslo ir kitose srityse bendradarbiauti su šalies ir užsienio partneriais; bendradarbiaujant su visuomenės ir ūkio partneriais, mokslinė, šviečiamąją, meno ir kita kultūrinė veikla skatinti regionų ir visos šalies raidą; ugdyti švietimui, mokslui, menui ir kultūrai imlią visuomenę, gebančią veiksmingai naudotis mokslu ir konkuruoti aukšto lygio technologijų, gaminių ir paslaugų rinkoje. Pagrindinės universiteto veiklos sritys - studijos, mokslinė veikla, dalyvavimas teikiant žmogaus ir gyvūno sveikatos priežiūros paslaugas. Universitetas organizuoja ir vykdo studijas, teikia Lietuvos Respublikos mokslo ir studijų įstatyme nustatytas aukštojo mokslo kvalifikacijas, atlieka mokslinius tyrimus, eksperimentinę (socialinę) plėtrą ir taiko mokslinių tyrimų bei eksperimentinės (socialinės) plėtros rezultatus, kaupia mokslo žinlas, plėtoja kūrybinę veiklą ir kultūrą, puoselėja akademinės bendruomenės vertybes ir tradicijas. Pagrindinės veiklos rūšys - aukštasis universitetinis mokslas, mokslinių tyrimų ir taikomoji veikla, dalyvavimas žmonių sveikatos priežiūroje ir socialinis darbas, veterinarinė veikla, gyvulininkystė ir kita veikla

**5. Organai:**

Kolegialaus valdymo organo narių

skaičius: 11

**5.1.**

Visuotinis dalininkų susirinkimas

Registruota: Nuo 2010-08-13

Dokumentas (-ai): Aprašytas (-ti) p. 14.14

**5.2.**

Vadovas

Registruota: Nuo 2010-08-13

Dokumentas (-ai): Aprašytas (-ti) p. 14.7, 14.13

**5.2.1.**

Asmuo: REMIGIJUS ŽALIŪNAS, a.k. 36107020045, rektorius

Paskyrimo (išrinkimo) data 2010-06-30

Registruota: Nuo 2010-08-13



Kauno r. sav. Kulautuvos mstl. Akacijų al. 57  
2010-11-26 perrinktas kitai kadencijai  
Dokumentas (-ai) aprašytas (-ti) p. 14.13

5.3.

Taryba

Registruota: Nuo 2010-08-13

Dokumentas (-ai): Aprašytas (-ti) p. 14.7, 14.14

5.3.1.

Asmuo: DONATAS STAKIŠAITIS, a.k. 35602240353, narys  
Paskyrimo (išrinkimo) data 2010-10-08

Registruota: Nuo 2011-09-29

Vilniaus m. sav. Vilniaus m. S. Stanevičiaus g. 40-16  
Dokumentas (-ai) aprašytas (-ti) p. 14.7

5.3.2.

Asmuo: EGIDIJA VAICEKAUSKIENĖ, a.k. 46409120223, narys  
Paskyrimo (išrinkimo) data 2010-10-08

Registruota: Nuo 2011-09-29

Kaišiadorių r. sav. Rumšišklių mstl. Užtakų g. 57B  
Dokumentas (-ai) aprašytas (-ti) p. 14.7

5.3.3.

Asmuo: RŪTA VAINIENĖ, a.k. 46808101300, narys  
Paskyrimo (išrinkimo) data 2010-10-08

Registruota: Nuo 2011-09-29

Vilniaus m. sav. Vilniaus m. Literatų g. 8-4  
Dokumentas (-ai) aprašytas (-ti) p. 14.7

5.3.4.

Asmuo: VYTAUTAS ŠILEIKIS, a.k. 35210250429, narys  
Paskyrimo (išrinkimo) data 2010-10-08

Registruota: Nuo 2011-09-29

Kauno r. sav. Garliavos m. Statybininkų g. 15  
Dokumentas (-ai) aprašytas (-ti) p. 14.7

5.3.5.

Asmuo: LINAS LEONAS, a.k. 37606210051, narys  
Paskyrimo (išrinkimo) data 2010-10-08

Registruota: Nuo 2011-09-29

Kauno m. sav. Kauno m. Vokiečių g. 85-1  
Dokumentas (-ai) aprašytas (-ti) p. 14.7

5.3.6.

Asmuo: RŪTA JOLANTA NADIŠAUSKIENĖ, a.k. 45906240350, narys  
Paskyrimo (išrinkimo) data 2010-10-08

Registruota: Nuo 2011-09-29

Kauno m. sav. Kauno m. Gabenų g. 32  
Dokumentas (-ai) aprašytas (-ti) p. 14.7

5.3.7.

Asmuo: SAULIUS PETKEVIČIUS, a.k. 35711230533, narys  
Paskyrimo (išrinkimo) data 2010-10-08

Registruota: Nuo 2011-09-29

Kauno r. sav. Domeikavos k. Aušros g. 19  
Dokumentas (-ai) aprašytas (-ti) p. 14.7

5.3.8.

Asmuo: JUOZAS PUNDZIUS, a.k. 35401240124, narys  
Paskyrimo (išrinkimo) data 2010-10-08

Registruota: Nuo 2011-09-29

Kauno m. sav. Kauno m. Vilties g. 15  
Dokumentas (-ai) aprašytas (-ti) p. 14.7

5.3.9.

Asmuo: VILIUS JONAS GRABAUSKAS, a.k. 34204250031, narys  
Paskyrimo (išrinkimo) data 2010-10-08

Registruota: Nuo 2011-09-29

Kauno r. sav. Kulautuvos mstl. Gluosnių g. 13  
Dokumentas (-ai) aprašytas (-ti) p. 14.7

5.3.10.

Asmuo: JONAS MILIUS, a.k. 35706240027, narys  
Paskyrimo (išrinkimo) data 2010-10-08

Registruota: Nuo 2011-09-29  
 Vilniaus m. sav. Vilniaus m. Jono Kairiūkščio g. 10  
 Dokumentas (-ai) aprašytas (-ti) p. 14.7

5.3.11. Asmuo: HENRIKAS ŽILINSKAS, a.k. 35103280109, narys  
 Paskyrimo (išrinkimo) data 2010-10-08

Registruota: Nuo 2011-09-29  
 Kauno r. sav. Akademijos mstl. Pilėnų g. 5-20  
 Dokumentas (-ai) aprašytas (-ti) p. 14.7

5.4. Tarybos pirmininkas

Registruota: Nuo 2011-09-29  
 Dokumentas (-ai): Aprašytas (-ti) p. 14.7

5.4.1. Asmuo: JONAS MILIUS, a.k. 35706240027  
 Paskyrimo (išrinkimo) data 2010-10-15

Registruota: Nuo 2011-09-29  
 Vilniaus m. sav. Vilniaus m. Jono Kairiūkščio g. 10  
 Dokumentas (-ai) aprašytas (-ti) p. 14.7

5.5. Senatas

Registruota: Nuo 2010-08-13  
 Aprašymas: 49 nariai  
 Dokumentas (-ai): Aprašytas (-ti) p. 14.14

#### 6. Dalyviai: Įrašų nėra

#### 7. Taisyklė, pagal kurią asmenys veikia juridinio asmens vardu:

7.1. Vienasmenis atstovavimas  
 Registruota: Nuo 2010-08-13  
 Aprašymas: Juridinio asmens vardu veikia vadovas  
 Dokumentas (-ai): Aprašytas (-ti) p. 14.13

#### 8. Licencijuojama veikla:

8.1. Asmens sveikatos priežiūros veikla  
 Registruota: Nuo 2010-09-21  
 Terminas: Nuo 2010-09-14  
 Dokumentas (-ai): Aprašytas (-ti) p. 14.12

8.2. Universitetinės studijos  
 Registruota: Nuo 2011-12-15  
 Terminas: Nuo 2011-12-07  
 Dokumentas (-ai): Aprašytas (-ti) p. 14.5

8.3. Jonizuojančios spinduliuotės šaltinių gaminimas, naudojimas, saugojimas, priežiūra, remontas, perdėrbimas bei radioaktyviųjų atliekų tvarkymas  
 Registruota: Nuo 2012-03-01  
 Terminas: Nuo 2012-02-13  
 Dokumentas (-ai): Aprašytas (-ti) p. 14.4

#### 9. Kiti duomenys:

Finansinių metų pradžia: 01-01  
 Finansinių metų pabaiga: 12-31

9.1. Paramos gavėjo statusas  
 Registruota: Nuo 2010-08-13  
 Dokumentas (-ai): Aprašytas (-ti) p. 14.13

#### 10. Žymos:

10.1. Duomenys apie pasibaigusius juridinius asmenis, kurių teisės ir pareigos perimtos  
 Registruota: Nuo 2010-08-13  
 Dokumentas (-ai): Aprašytas (-ti) p. 14.13

10.1.1. Asmuo: Kauno medicinos universitetas, JA k. 111951683  
 Registruota: Nuo 2010-08-13  
 Kauno m. sav. Kauno m. A. Mickevičiaus g. 9  
 Dokumentas (-ai) aprašytas (-ti) p. 14.13

10.1.2. Asmuo: Lietuvos veterinarijos akademija, JA k. 111950777  
 Registruota: Nuo 2010-08-13  
 Kauno m. sav. Kauno m. Tilžės g. 18  
 Dokumentas (-ai) aprašytas (-ti) p. 14.13

11. Bankrotas: įrašų nėra

12. Veiklos apribojimai: įrašų nėra

13. Finansinės atskaitomybės pateikimas: įrašų nėra

14. Dokumentai:

14.1. Prašymas registruoti Juridinių asmenų registre  
 Dokumento data: 2012-09-21  
 Gautas 2012-09-25, įregistruotas 2012-09-28  
 Notaro žyma: Kauno m. 23-as notaro biuras, not. JOLITA MAŽONAVIČIENĖ, Reg.  
 Nr. 6083, notarinio veiksmo atlikimo data 2012-09-21  
 Aprašymas: Dėl pakeistų steigimo dokumentų įregistravimo

14.2. Statutas  
 Dokumento data: 2012-06-28  
 Gautas 2012-09-25, įregistruotas 2012-09-28

14.3. Įgaliojimas  
 Dokumento data: 2012-09-18, Nr. DVT2-989  
 Gautas 2012-09-25, įregistruotas 2012-09-28

14.4. Pranešimas apie licencijos (leidimo) išdavimą  
 Dokumento teikėjas: Radiacinės saugos centras, JA k. 193288633  
 Dokumento data: 2012-02-13, Nr. 1821  
 Gautas 2012-02-29, įregistruotas 2012-03-01

14.5. Pranešimas apie licencijos (leidimo) išdavimą  
 Dokumento teikėjas: Lietuvos Respublikos švietimo ir mokslo ministerija, JA k.  
 188603091  
 Dokumento data: 2011-12-07, Nr. 2069  
 Gautas 2011-12-12, įregistruotas 2011-12-15

14.6. Pranešimas apie licencijos (leidimo) galiojimo panaikinimą  
 Dokumento teikėjas: Lietuvos Respublikos švietimo ir mokslo ministerija, JA k.  
 188603091  
 Dokumento data: 2011-12-07, Nr. 2063  
 Gautas 2011-12-12, įregistruotas 2011-12-15

14.7. Prašymas registruoti Juridinių asmenų registre  
 Dokumento data: 2011-09-26  
 Gautas 2011-09-26, įregistruotas 2011-09-29  
 Aprašymas: Dėl vadovo perrinkimo, tarybos narių ir tarybos pirmininko  
 registravimo

14.8. Tarybos posėdžio protokolas  
 Dokumento data: 2010-11-26, Nr. 4  
 Gautas 2011-09-26, įregistruotas 2011-09-29  
 Aprašymas: Dėl vadovo rinkimo

14.9. Tarybos posėdžio protokolas  
 Dokumento data: 2010-10-15, Nr. 1  
 Gautas 2011-09-26, įregistruotas 2011-09-29  
 Aprašymas: Dėl tarybos pirmininko rinkimo

14.10. Įsakymas

Dokumento data: 2010-09-30, Nr. V-1656  
 Gautas 2011-09-26, [registruotas 2011-09-29]  
 Aprašymas: Dėl tarybos narių skyrimo

14.11.

Dokumento teikėjas:

Pranešimas apie licencijos (leidimo) išdavimą  
 Lietuvos Respublikos švietimo ir mokslo ministerija, JA k.  
 188603091

Dokumento data: 2010-09-16, Nr. 2053  
 Gautas 2010-09-22, [registruotas 2010-09-23]

14.12.

Dokumento teikėjas:

Pranešimas apie licencijos (leidimo) išdavimą  
 Valstybinė akreditavimo sveikatos priežiūros veiklai tarnyba prie  
 Sveikatos apsaugos ministerijos, JA k. 191352247

Dokumento data: 2010-09-16, Nr. 3328  
 Gautas 2010-09-17, [registruotas 2010-09-21]

14.13.

Aprašymas:

Prašymas registruoti Juridinių asmenų registre  
 Dokumentų data: 2010-08-10

Gautas 2010-08-10, [registruotas 2010-08-13]

Dėl juridinio asmens registravimo

14.14.

Statutas

Dokumento data: 2010-06-30

Gautas 2010-08-10, [registruotas 2010-08-13]

14.15.

Protokolo išrašas

Dokumento data: 2010-06-30, Nr. 05-02-12

Gautas 2010-08-10, [registruotas 2010-08-13]

Aprašymas: Dėl vadovo paskyrimo

14.16.

Nutarimas

Dokumento data: 2010-06-30, Nr. XI-973

Gautas 2010-08-10, [registruotas 2010-08-13]

Aprašymas: Lietuvos Respublikos Seimo nutarimas dėl steigimo dokumento  
 tvirtinimo

14.17.

Nutarimas

Dokumento data: 2010-06-30, Nr. 54-01

Gautas 2010-08-10, [registruotas 2010-08-13]

Aprašymas: Dėl vadovo skyrimo

15. Kita informacija: Įrašų nėra

16. Kontaktinė informacija:

Telefono numeris: 837327200

Faksas: 837220733

Mobilusis telefonas: 868640676

Elektroninio pašto adresas: rektoratas@ismuni.lt

Internetinės svetainės adresas: www.ismuni.lt

Pašto indeksas: LT-44307

2016-03-22 16:24:32

Išrašas tikras, turi *prima facie* galią

Dokumentą atspausdino:

Kauno filialo Juridinių asmenų registravimo skyriaus

Ekspertė

VILIMANTĖ AUČINIČIENĖ



## PAŽYMA

Data: 2017.06.27

Nr.: 2

Vilnius

Dėl Lietuvos sveikatos mokslų universitetas priklausančio (-ių) NT objekto (-ų) ir/ar jo (-ų) dalies (-ių) perdavimo Lietuvos sveikatos mokslų universiteto gimnazija, VŠĮ nuo 2017.06.12. Žemiau pateikiamas perduodamų NT objektų ir/ar jų dalių sąrašas:

Objekto tipas	Pavadinimas	Unikalus Nr.	Bendras plotas, m <sup>2</sup>	NT dalis	Paskirtis	Adresas
Negyvenamas pastatas	4133,08 m <sup>2</sup> , Lietuvos sveikatos mokslų universitetas (laisva)	1993-2038-0012	4.133,08		Mokslo	Seredžiaus g., 4, Kaunas, Kauno m. sav.
Pagalbinis pastatas	58 m <sup>2</sup> , Lietuvos sveikatos mokslų universitetas (laisva)	1993-2038-0030			Pagalbinio ūkio	Seredžiaus g., 4, Kaunas, Kauno m. sav.
Kiti statiniai (inžineriniai)	1/1 Lietuvos sveikatos mokslų universitetas (laisva)	4400-2381-8595		1 / 1	Kiti inžiner. statin.	Seredžiaus g., 4, Kaunas, Kauno m. sav.
Kiti statiniai (inžineriniai)	1/1 Lietuvos sveikatos mokslų universitetas (laisva)	4400-2390-5080		1 / 1	Kiti inžiner. statin.	Seredžiaus g., 4, Kaunas, Kauno m. sav.
Kiti statiniai (inžineriniai)	1/1 Lietuvos sveikatos mokslų universitetas (laisva)	4400-2734-0085		1 / 1	Kiti inžiner. statin.	Seredžiaus g., 4, Kaunas, Kauno m. sav.

Pastabų neturi ir sutinka, jog nurodytas turtas būtų perduotas Lietuvos sveikatos mokslų universiteto gimnazija, VŠĮ:

Lietuvos Respublikos švietimo ir mokslo ministerija, BĮ  
Lietuvos sveikatos mokslų universiteto gimnazija, VŠĮ

Turi pastabų, kad nurodytas turtas būtų perduotas Lietuvos sveikatos mokslų universiteto gimnazija, VŠĮ:

Institucija	Institucijos pastaba	Į pastabą atsižvelgta	Turto valdytojo komentaras
Valstybės įmonė Turto bankas, VĮ	Atkreipiame dėmesį, jog nutarimo dėl valstybės turto perdavimo panaudos pagrindais projektas turi būti suderintas su Konkurencijos taryba.	Atsižvelgta	Atsižvelgdami į Turto banko pastabą, raštu kreipėmės į Konkurencijos tarybą (2017-06-09 Nr. DVT2-906) dėl vyriausybės nutarimo "Dėl nekilnojamojo turto Kaune, Seredžiaus g. 4, perdavimo pagal panaudos sutartį Lietuvos sveikatos mokslų universiteto gimnazijai" projekto derinimo. 2017-06-23 dieną gavome atsakymą Nr. (9.8-35)6V-1478), kad konkurencijos taryba dėl vyriausybės projekto, pagal kompetenciją pastabų neturi.

- 1) Administracijos  
ir finansų direktoriui  
Jusui Babarskui
- 2) Yra išnagrinę
- 3) Juridinės tarnybos vadovui  
Virginijai Kliznčiui

Originalas nebus siunčiamas

Lietuvos sveikatos mokslų universitetas

GAUTA  
2017 m. 06 mėn. 23 d.  
Nr. DVT-939



## LIETUVOS RESPUBLIKOS KONKURENCIJOS TARYBA

Biudžetinė įstaiga, Lopaitės g. 14, LT-01116 Vilnius, tel. (8 5) 262 7797, faks. (8 5) 212 6492, el. p. taryba@kt.gov.lt  
Nuomenys kaupiami ir saugomi Juridinių asmenų registre, kodas 188668192

Lietuvos sveikatos mokslų universitetui  
El. p. rektoratas@ismuni.lt

2017-06-23 Nr. (9.8-35) 6V-1448  
į 2017-06-09 Nr. DVT2-906

### DĖL LIETUVOS RESPUBLIKOS VYRIAUSYBĖS NUTARIMO ROJEKTO DERINIMO

Lietuvos Respublikos konkurencijos taryba, išnagrinėjusi 2017 m. birželio 9 d. Lietuvos sveikatos mokslų universiteto raštu Nr. DVT2-906 pateiktą derinti Lietuvos Respublikos Vyriausybės nutarimo „Dėl nekilnojamojo turto Kaune, Seredžiaus g. 4, perdavimo pagal panaudos sutartį Lietuvos sveikatos mokslų universiteto gimnazijai“ projektą, pagal kompetenciją pastabų neturi.

Atkreipiame dėmesį, kad vadovaujantis Lietuvos Respublikos mokslo ir studijų įstatymo 87 str. 5 d. Valstybinės aukštosios mokyklos joms pagal patikėjimo sutartį perduotą valstybės turtą gali nuomoti arba perduoti panaudai Vyriausybės nustatyta tvarka. Pagal Lietuvos Vyriausybės įstatymo 38 str. 1 d. numatyta, kad Vyriausybės nutarimų projektus turi teisę teikti Ministras Pirmininkas, ministrai, savivaldybių tarybos ir kiti subjektai, kuriems tokią teisę suteikia įstatymai. Atsižvelgiant į tai pažymime, kad šiuo atveju Vyriausybės nutarimo projektas turėjo būti pateiktas derinti ne Lietuvos sveikatos mokslų universitetui, o Lietuvos Respublikos švietimo ir mokslo ministerijai.

Pirmininko pavaduotoja

Jūratė Šovienė

Živilė Žubrickaitė, tel. (8 5) 261 3157, el. p. [zivile.zubrickaite@kt.gov.lt](mailto:zivile.zubrickaite@kt.gov.lt)



VALSTYBĖS ĮMONĖ REGISTRŲ CENTRAS

Vincu Kudirkos g. 18-3, 03105 Vilnius, tel. (8 5) 2688 262, faks. (8 5) 2688 311, el.p. Info@registrucentras.lt

## NEKILNOJAMOJO TURTO REGISTRO CENTRINIO DUOMENŲ BANKO IŠRAŠAS

2017-01-26 15:01:46

**1. Nekilnojamojo turto registre įregistruotas turtas:**

Registro Nr.: 20/211539

Registro tipas: Statiniai

Sudarymo data: 1977-02-04

Adresas: Kaunas, Seredžiaus g. 4

Registro tvarkytojas: Valstybės įmonės Registrų centro Kauno filialas

**2. Nekilnojamieji daiktai:**

2.1.

Pastatas - Mokykla

Unikalus daikto numeris: 1993-2038-0012 ✓

Daikto pagrindinė naudojimo paskirtis: Mokslo

Pažymėjimas plane: 1C2p

Statybos pradžios metai: 1932

Statybos pabaigos metai: 1932

Papr. remonto pradžios metai: 2013

Papr. remonto pabaigos metai: 2013

Statinio kategorija: Ypatingas

Baigtumo procentas: 100 %

Šildymas: Centrinis šildymas iš centralizuotų sistemų

Vandentiekis: Komunalinis vandentiekis

Nuotekų šalinimas: Komunalinis nuotekų šalinimas

Dujos: Nėra

Sienos: Plytos

Stogo danga: Metalas

Aukštų skaičius: 2

Bendras plotas: 4133.08 kv. m

Pagrindinis plotas: 3581.96 kv. m

Tūris: 18523 kub. m

Užstatytas plotas: 1583.00 kv. m

Koordinatė X: 6085731

Koordinatė Y: 492234

Atkūrimo sąnaudos (statybos vertė): 2215593 Eur

Fizinio nusidėvėjimo procentas: 31 %

Atkuriamoji vertė: 1528614 Eur

Vidutinė rinkos vertė: 464551 Eur

Vidutinės rinkos vertės nustatymo būdas: Masinis vertinimas

Vidutinės rinkos vertės nustatymo data: 2014-02-10

Kadastro duomenų nustatymo data: 2013-08-22

Pastato (jo dalies) energinio naudingumo

klasė: B

Skaičiuojamosios šiluminės energijos

sąnaudos pastatui (jo daliai) šildyti: 49.80 kWh/m2/m.

X 2.2.

Pastatas - Mokykla

Unikalus daikto numeris: 1993-2038-0026

Daikto pagrindinė naudojimo paskirtis: Mokslo

Pažymėjimas plane: 2C2p

Statybos pabaigos metai: 1939

Baigtumo procentas: 100 %

Šildymas: Krosninis šildymas

Vandentiekis: Nėra

Nuotekų šalinimas: Nėra

Dujos: Nėra

Sienos: Plytos

Stogo danga: Keramika

Aukštų skaičius: 2

Bendras plotas: 164.59 kv. m

Pagrindinis plotas: 136.17 kv. m

Tūris: 795 kub. m

Užstatytas plotas: 122.00 kv. m  
 Atkūrimo sąnaudos (statybos vertė): 70456 Eur  
 Fizinio nusidėvėjimo procentas: 57 %  
 Atkuriamoji vertė: 30296 Eur  
 Vidutinė rinkos vertė: 24647 Eur  
 Vidutinės rinkos vertės nustatymo būdas: Masinis vertinimas  
 Vidutinės rinkos vertės nustatymo data: 2014-02-10  
 Kadastro duomenų nustatymo data: 2001-12-18

2.3. **Pastatas - Ūkinis pastatas**

Unikalus daikto numeris: 1993-2038-0030  
 Daikto pagrindinė naudojimo paskirtis: Pagalbinio ūkio  
 Pažymėjimas plane: 311p  
 Statybos pabaigos metai: 1976  
 Baigtumo procentas: 100 %  
 Šildymas: Nėra  
 Vandentiekis: Nėra  
 Nuotekų šalinimas: Nėra  
 Sienos: Plytos  
 Aukštų skaičius: 1  
 Tūris: 122 kub. m  
 Užstatytas plotas: 58.00 kv. m  
 Atkūrimo sąnaudos (statybos vertė): 7031 Eur  
 Fizinio nusidėvėjimo procentas: 30 %  
 Atkuriamoji vertė: 4922 Eur  
 Vidutinė rinkos vertė: 1900 Eur  
 Vidutinės rinkos vertės nustatymo būdas: Masinis vertinimas  
 Vidutinės rinkos vertės nustatymo data: 2014-02-10  
 Kadastro duomenų nustatymo data: 2001-12-18

2.4. **Priklausinys: Kiti inžineriniai statiniai - Tvora**  
 Priklausanti dalis: 1/1 priklauso pastatui Nr. 1993-2038-0012, aprašytam p. 2.1.

Aprašymas / pastabos: (t2, t3, t4, t5)  
 Unikalus daikto numeris: 4400-2734-0085  
 Daikto pagrindinė naudojimo paskirtis: Kiti inžineriniai statiniai  
 Pažymėjimas plane: t  
 Statybos pradžios metai: 2013  
 Statybos pabaigos metai: 2013  
 Statinio kategorija: I grupės nesudėtingas  
 Baigtumo procentas: 100 %  
 Atkūrimo sąnaudos (statybos vertė): 3939 Eur  
 Fizinio nusidėvėjimo procentas: 3 %  
 Atkuriamoji vertė: 3823 Eur  
 Vidutinė rinkos vertė: 652 Eur  
 Vidutinės rinkos vertės nustatymo būdas: Atkuriamoji vertė  
 Vidutinės rinkos vertės nustatymo data: 2014-02-10  
 Kadastro duomenų nustatymo data: 2013-08-22

2.5. **Priklausinys: Kiti inžineriniai statiniai**  
 Priklausanti dalis: 1/1 priklauso pastatui Nr. 1993-2038-0012, aprašytam p. 2.1.

Aprašymas / pastabos: (šaligatviai b1, b2, b3, b4, tvora t1)  
 Unikalus daikto numeris: 4400-2390-5080  
 Daikto pagrindinė naudojimo paskirtis: Kiti inžineriniai statiniai (kiemo įrenginiai)  
 Pažymėjimas plane: b1  
 Statusas: Suformuotas padalijus daiktą  
 Daikto istorinė kilmė: Gautas padalijus daiktą, unikalus daikto numeris 1993-2038-0041  
 Statybos pradžios metai: 1976  
 Statybos pabaigos metai: 1976  
 Statinio kategorija: II grupės nesudėtingas  
 Baigtumo procentas: 100 %  
 Atkūrimo sąnaudos (statybos vertė): 66323 Eur  
 Atkuriamoji vertė: 16566 Eur  
 Vidutinė rinkos vertė: 15726 Eur  
 Vidutinės rinkos vertės nustatymo būdas: Atkuriamoji vertė  
 Vidutinės rinkos vertės nustatymo data: 2014-02-10



Kadastro duomenų nustatymo data: 2012-06-20

- 2.6. Kiti inžineriniai statiniai - Lauko sporto aikštelė su dirbtine  
 Priklausinys: danga  
 Priklausanti dalis: 1/1 priklauso pastatui Nr. 1993-2038-0012, aprašytam p. 2.1.  
 Unikalus daikto numeris: 4400-2381-8595.  
 Daikto pagrindinė naudojimo paskirtis: Sporto inžineriniai statiniai  
 Pažymėjimas plane: b5  
 Statusas: Suformuotas padalijus daiktą  
 Daikto istorinė kilmė: Gautas padalijus daiktą, unikalus daikto numeris 1993-2038-0041  
 Statybos pradžios metai: 1976  
 Statybos pabaigos metai: 1976  
 Rekonstravimo pradžios metai: 2007  
 Rekonstravimo pabaigos metai: 2012  
 Statinio kategorija: II grupės nesudėtingas  
 Baigtumo procentas: 100 %  
 Atkūrimo sąnaudos (statybos vertė): 41126 Eur  
 Fizinio nusidėvėjimo procentas: 28 %  
 Atkuriamoji vertė: 29831 Eur  
 Vidutinė rinkos vertė: 29831 Eur  
 Vidutinės rinkos vertės nustatymo būdas: Atkuriamoji vertė  
 Vidutinės rinkos vertės nustatymo data: 2014-02-10  
 Kadastro duomenų nustatymo data: 2012-06-20

### 3. Daikto priklausiniai iš kito registro: įrašų nėra

### 4. Nuosavybė:

- 4.1. Nuosavybės teisė  
 Savininkas: LIETUVOS RESPUBLIKA, a.k. 111105555  
 Daiktas: pastatas Nr. 1993-2038-0012, aprašytas p. 2.1.  
 pastatas Nr. 1993-2038-0030, aprašytas p. 2.3.  
 kiti statiniai Nr. 4400-2381-8595, aprašyti p. 2.6.  
 kiti statiniai Nr. 4400-2390-5080, aprašyti p. 2.5.  
 kiti statiniai Nr. 4400-2734-0085, aprašyti p. 2.4.  
 Įregistravimo pagrindas: 2015-02-12 Savivaldybės tarybos sprendimas Nr. T-71  
 Įrašas galioja: Nuo 2016-09-22
- 4.2. Nuosavybės teisė  
 Savininkas: KAUNO MIESTO SAVIVALDYBĖ, a.k. 111106319  
 Daiktas: pastatas Nr. 1993-2038-0026, aprašytas p. 2.2.  
 Įregistravimo pagrindas: 1993-01-01 Priėmimo - perdavimo aktas  
 1993-04-13 Miesto (rajono) valdybos potvarkis Nr. 433-v  
 1995-02-07 Lietuvos Respublikos Vyriausybės nutarimas Nr. 199  
 Įrašas galioja: Nuo 2001-01-26

### 5. Valstybės ir savivaldybių žemės patikėjimo teisė: įrašų nėra

### 6. Kitos daiktinės teisės:

- 6.1. Turto patikėjimo teisė  
 Patikėtinis: Lietuvos sveikatos mokslų universitetas, a.k. 302536989  
 Daiktas: pastatas Nr. 1993-2038-0012, aprašytas p. 2.1.  
 pastatas Nr. 1993-2038-0030, aprašytas p. 2.3.  
 kiti statiniai Nr. 4400-2381-8595, aprašyti p. 2.6.  
 kiti statiniai Nr. 4400-2390-5080, aprašyti p. 2.5.  
 kiti statiniai Nr. 4400-2734-0085, aprašyti p. 2.4.  
 Įregistravimo pagrindas: 2016-10-20 Turto patikėjimo sutartis Nr. PN16-60/3-651  
 2016-10-20 Priėmimo - perdavimo aktas Nr. A-651  
 Įrašas galioja: Nuo 2016-10-24

### 7. Juridiniai faktai:

- 7.1. Sudaryta panaudos sutartis  
 Panaudos gavėjas: Lietuvos sveikatos mokslų universitetas, a.k. 302536989

Daiktas: pastatas Nr. 1993-2038-0026, aprašytas p. 2.2.  
 [registravimo pagrindas: 2017-01-20 Panaudos sutartis Nr. SR-0030  
 2017-01-20 Priėmimo - perdavimo aktas Nr. 60-9-1  
 Plotas: 164.59 kv. m  
 [rašas galioja: Nuo 2017-01-26  
 Terminas: Nuo 2017-01-20 iki 2027-01-20

7.2.

Sudaryta panaudos sutartis  
 Panaudos gavėjas: Viešoji įstaiga Vilijampolės dailės centras, a.k. 136016783  
 Daiktas: pastatas Nr. 1993-2038-0026, aprašytas p. 2.2.  
 [registravimo pagrindas: 2005-08-01 Panaudos sutartis Nr. 33-4-106  
 Plotas: 164.59 kv. m  
 [rašas galioja: Nuo 2005-08-29

---

8. Žymos: [rašų nėra

---

9. Specialiosios žemės ir miško naudojimo sąlygos: [rašų nėra

---

10. Daikto registravimas ir kadastro žymos:

10.1.

Išduotas statybos užbaigimo aktas (kadastro žyma)  
 Daiktas: pastatas Nr. 1993-2038-0012, aprašytas p. 2.1.  
 [registravimo pagrindas: 2016-02-05 Statybos užbaigimo aktas  
 Nr. SUA-20-160205-00035  
 [rašas galioja: Nuo 2016-12-05

10.2.

Išduotas pastato (jo dalies) energinio naudingumo  
 sertifikatas (kadastro žyma)  
 Daiktas: pastatas Nr. 1993-2038-0012, aprašytas p. 2.1.  
 [registravimo pagrindas: 2015-10-30 Statybos produkcijos sertifikavimo centro  
 pranešimas Nr. MK-0017-01181/0  
 [rašas galioja: Nuo 2015-10-30  
 Terminas: Nuo 2015-10-19 iki 2025-10-19

10.3.

Kadastrinius matavimus atliko (kadastro žyma)  
 UAB "INVENTORA", a.k. 300595490  
 Daiktas: pastatas Nr. 1993-2038-0012, aprašytas p. 2.1.  
 kiti statiniai Nr. 4400-2734-0085, aprašyti p. 2.4.  
 [registravimo pagrindas: 2013-08-22 Nekilnojamojo daikto kadastro duomenų byla  
 Kvalifikacijos pažymėjimas Nr. 2M-M-1445  
 [rašas galioja: Nuo 2013-08-28

10.4.

Kadastro duomenų tikslinimas (daikto registravimas)  
 Daiktas: pastatas Nr. 1993-2038-0012, aprašytas p. 2.1.  
 [registravimo pagrindas: 2013-08-26 Deklaracija apie statybos užbaigimą / paskirties  
 pakeitimą Nr. 2  
 [rašas galioja: Nuo 2013-08-28

10.5.

Suformuotas naujas (daikto registravimas)  
 Daiktas: kiti statiniai Nr. 4400-2734-0085, aprašyti p. 2.4.  
 [registravimo pagrindas: 2013-08-26 Deklaracija apie statybos užbaigimą / paskirties  
 pakeitimą Nr. 2  
 [rašas galioja: Nuo 2013-08-28

10.6.

Rekonstrukcija (daikto registravimas)  
 Daiktas: kiti statiniai Nr. 4400-2381-8595, aprašyti p. 2.6.  
 [registravimo pagrindas: 2012-07-04 Deklaracija apie statybos užbaigimą / paskirties  
 pakeitimą Nr. V3-264  
 [rašas galioja: Nuo 2012-09-12

10.7.

Suformuotas padalijimo būdu (daikto registravimas)  
 Daiktas: kiti statiniai Nr. 4400-2381-8595, aprašyti p. 2.6.  
 kiti statiniai Nr. 4400-2390-5080, aprašyti p. 2.5.  
 [registravimo pagrindas: 2012-06-20 Nekilnojamojo daikto kadastro duomenų byla  
 [rašas galioja: Nuo 2012-09-12

10.8.

Kadastrinius matavimus atliko (kadastro žyma)  
 Valstybės įmonės Registrų centro Kauno filialas, a.k.  
 135040952

Daiktas: kiti statiniai Nr. 4400-2381-8595, aprašyti p. 2.6.  
kiti statiniai Nr. 4400-2390-5080, aprašyti p. 2.5.  
[registravimo pagrindas: 2012-06-20 Nekilnojamojo daikto kadastro duomenų byla  
Kvalifikacijos pažymėjimas Nr. 2M-M-646  
[rašas galioja: Nuo 2012-09-12

11. Registro pastabos ir nuorodos: [rašų nėra

12. Kita informacija:

Archyvinės bylos Nr.: 19/14421

13. Informacija apie duomenų sandoriui tikslinimą: [rašų nėra

2017-01-26 15:01:46

Dokumenta atspausdino  
Registratore



INGA  
PAPŠIENĖ



**LIETUVOS SVEIKATOS MOKSLŲ UNIVERSITETO TARYBA**

**SPRENDIMAS**

**DĖL PRITARIMO PERDUOTI TURŲĄ PAGAL PANAUDOS SUTARTĮ**

2017 m. vasario 10 d. Nr. UT1-9-3

Kaunas

Lietuvos sveikatos mokslų universiteto taryba, atsižvelgdama į Lietuvos sveikatos mokslų universiteto lėšų ir turto valdymo, naudojimo ir disponavimo juo tvarkos 8.11. punkto nuostatas ir išklausiusi administracijos ir finansų direktoriaus Justo Babarsko informaciją, n u t a r i a :

1. P r i t a r t i Universiteto rektoriaus sprendimo – perduoti panaudos pagrindais laikinai neatlygintinai valdyti ir naudoti 10 metų Universiteto patikėjimo teise valdomą turŲą – tvorą (unikalusis Nr. 4400-2734-0085, inžinerinis statinys, priklausantis pastatui – Mokyklai, kurio unikalus Nr. 1993-2038-0012, plane pažymėta t, statybos pabaigos metai 2013) Kaune, Seredžiaus g. 4 – viešajai įstaigai „Lietuvos sveikatos mokslų universiteto gimnazija“ – projektui.

2. N u r o d y t i, kad kitiems sprendimams, susijusiems su I punkte nurodyto statinio perdavimu pagal panaudos sutartį, papildomi Tarybos sprendimai nereikalingi.

Tarybos pirmininkas

prof. Vilius Grabauskas



LIETUVOS SVEIKATOS MOKSLŲ UNIVERSITETO TARYBA

SPRENDIMAS

DĖL PRITARIMO PERDUOTI TURĄ PAGAL PANAUDOS SUTARTĮ

2016 m. gruodžio 23 d. Nr. UT1-7-5

Kaunas

Lietuvos sveikatos mokslų universiteto Taryba, atsižvelgdama į Lietuvos sveikatos mokslų universiteto lėšų ir turto valdymo, naudojimo ir disponavimo juo tvarkos 8.11. punkto nuostatas ir išklausiusi administracijos ir finansų direktoriaus Justo Babarsko informaciją, n u t a r i a :

1. P r i t a r t i Universiteto rektoriaus sprendimo perduoti panaudos pagrindais laikinai neatlygintinai valdyti ir naudoti 10 metų terminui Universiteto patikėjimo teise valdomą turą – mokyklą (bendras plotas 4133,08 kv. m., pastatas plane pažymėtas 1C2p, unikalūs Nr. 1993-2038-0012), ūkinį pastatą (pastatas plane pažymėtas 3I1p, unikalūs Nr. 1993-2038-0030, užstatytas plotas 58,0 kv.m.), kitus statinius (inžinerinius)(šaligatviai b1,b2,b3,b4,tvorą t1, unikalūs Nr. 4400-2390-5080), kitus statinius (inžinerinius) (lauko sporto aikštelę su dirbtine danga, plane pažymėta b5, unikalūs Nr. 4400-2381-8595), Kaune, Seredžiaus g. 4 – viešajai įstaigai „Lietuvos sveikatos mokslų universiteto gimnazija“, projektui;
2. N u r o d y t i, kad kitiems sprendimams, susijusiems su 1 punkte nurodytų patalpų perdavimų pagal panaudos sutartį, papildomi Tarybos sprendimai nereikalingi.

Posėdžio pirmininkas

prof. Henrikas Žilinskas



REGISTRŲ CENTRAS

VALSTYBĖS ĮMONĖ REGISTRŲ CENTRAS

Vincio Kudirkos g. 18-3, 03105 Vilnius, tel. (5) 2688 262, faks. (5) 2688 311, el.p. info@registrucentras.lt

LIETUVOS RESPUBLIKOS JURIDINIŲ ASMENŲ REGISTRO  
IŠPLĖSTINIS IŠRAŠAS

2016-03-24 11:57:59

**1. Juridinių asmenų registre įregistruota:**

Pavadinimas: Lietuvos sveikatos mokslų universiteto gimnazija

Kodas: 303013949

Teisinė forma: Viešoji įstaiga

Teisinis statusas: Teisinis statusas neįregistruotas

Buveinės adresas: Kauno m. sav. Kauno m. A. Mickevičiaus g. 9

NTR objekto kodas: 1992-2004-9012

Įregistravimo data: 2013-03-06

Versija: 4 (2015-08-03)

Duomenų būklė: Pilnai sutvarkyti duomenys

Registro tvarkytojas: Valstybės įmonės Registrų centro Kauno filialas

**2. Filialai, atstovybės registruoti Lietuvoje: įrašų nėra****3. Kapitalas ir akcijos: įrašų nėra****4. Veiklos tikslai ir rūšys:**

Tikslai: Ugdyti vertybines nuostatas, leidžiančias tapti doru, siekiančiu žinių, besimokančiu visą gyvenimą, savarankišku, atsakingu, patriotišku žmogumi, saugančiu savo ir kitų visuomenės narių sveikatą, diegti pagarbą gyvybei, plėtoti dabartiniam gyvenimui svarbius bendravimo gebėjimus, padėti perimti žinių visuomenei būdingą informacinę kultūrą, laiduoti gimtosios ir užsienio kalbų mokėjimą, informacinį raštingumą, taip pat šiuolaikinę socialinę kompetenciją, pasirengimą universitetinėms studijoms, karjerai ir ugdyti gebėjimą savarankiškai kurti savo gyvenimą. Pagrindinės veiklos rūšys: pagrindinis ugdymas - (85.31.10); vidurinis ugdymas - (85.31.20)

4.1.

4.2.

4.3.

4.4.

4.5.

4.6.

4.7.

4.8.

4.9.

4.10.

4.11.

4.12.

4.13.

4.14.

4.15.

4.16.

55.2 - Poilsiautojų ir kita trumpalaikio apgyvendinimo veikla

56.29 - Kitų maitinimo paslaugų teikimas

58.11 - Knygų leidyba

58.13 - Laikraščių leidyba

58.19 - Kita leidyba

68.2 - Nuosavo arba nuomojamo nekilnojamojo turto nuoma ir eksploatavimas

85.2 - Pradinis ugdymas

85.51 - Sportinis ir rekreacinis švietimas

85.52 - Kultūrinis švietimas

85.59 - Kitas, niekur kitur nepriskirtas, švietimas

85.6 - Švietimui būdingų paslaugų veikla

86.9 - Kita žmonių sveikatos priežiūros veikla

88.91 - Vaikų dienos priežiūros veikla

88.99 - Kita, niekur kitur nepriskirta, nesusijusi su apgyvendinimu socialinio darbo veikla

91.01 - Bibliotekų ir archyvų veikla

93.29 - Kita pramogų ir poilsio organizavimo veikla

**5. Organai:**

5.1.

Visuotinis dalininkų susirinkimas

Registruota: Nuo 2013-03-06

Dokumentas (-ai): Aprašytas (-ti) p. 14.7

5.2.

Vadovas

Registruota: Nuo 2013-03-06

Dokumentas (-ai): Aprašytas (-ti) p. 14.5, 14.7

5.2.1.

Asmuo: ARŪNAS BUČNYS, a.k. 36109271022, direktorius

Paskyrimo (išrinkimo) data 2013-02-25

Registruota: Nuo 2013-03-06

Kauno r. sav. Altoniškių k. Ažuolų g. 15  
Dokumentas (-ai) aprašytas (-ti) p. 14.5

6. Dalyviai: įrašų nėra

7. Taisyklė, pagal kurią asmenys veikia juridinio asmens vardu:

7.1. Vienasmenis atstovavimas

Registruota: Nuo 2013-03-06

Aprašymas: Juridinio asmens vardu veikia vadovas

Dokumentas (-ai): Aprašytas (-ti) p. 14.5

8. Licencijuojama veikla: įrašų nėra

9. Kiti duomenys:

Finansinių metų pradžia: 01-01

Finansinių metų pabaiga: 12-31

9.1. Paramos gavėjo statusas

Registruota: Nuo 2013-03-06

Dokumentas (-ai): Aprašytas (-ti) p. 14.5

10. Žymos: įrašų nėra

11. Bankrotas: įrašų nėra

12. Veiklos apribojimai: įrašų nėra

13. Finansinės atskaitomybės pateikimas: įrašų nėra

14. Dokumentai:

14.1.

Prašymas registruoti Juridinių asmenų registre

Dokumento data: 2015-07-31

Gautas 2015-07-31, įregistruotas 2015-08-03

Notaro žyma: Kauno m. 23-as notaro biuras, not. JOLITA MAŽONAVIČIENĖ, Reg. Nr. 4757, notarinio veiksmo atlikimo data 2015-07-31

Aprašymas: Dėl pakeistų steigimo dokumentų įregistravimo

14.2.

Įstatai

Dokumento data: 2015-06-19

Gautas 2015-07-31, įregistruotas 2015-08-03

14.3.

Veiklos ataskaita

Dokumento data: 2015-04-20

Gautas 2015-05-25, įregistruotas 2015-05-26

14.4.

Veiklos ataskaita

Dokumento data: 2014-05-16

Gautas 2014-05-30, įregistruotas 2014-06-02

14.5.

Prašymas registruoti Juridinių asmenų registre

Dokumento data: 2013-03-04

Gautas 2013-03-04, įregistruotas 2013-03-06

Notaro žyma: Kauno m. 23-as notaro biuras, not. JOLITA MAŽONAVIČIENĖ, Reg. Nr. 1060, notarinio veiksmo atlikimo data 2013-03-04

Aprašymas: Dėl juridinio asmens įregistravimo

14.6.

Steigimo aktas

Dokumento data: 2013-02-22

Gautas 2013-03-04, įregistruotas 2013-03-06

14.7.

Įstatai

Dokumento data: 2013-02-22

Gautas 2013-03-04, įregistruotas 2013-03-06

14.8.

Įgaliojimas

Dokumento data: 2012-02-11, Nr. DVT2-267

Gautas 2013-03-04, įregistruotas 2013-03-06

15. Kita informacija: įrašų nėra

**16. Kontaktinė informacija:**

Telefono numeris: 837363279

Faksas: 837363458

Mobilusis telefonas: 865573884

Elektroninio pašto adresas: [rastine@ismumokykla.lt](mailto:rastine@ismumokykla.lt)

Internetinės svetainės adresas: [www.ismumokykla.lt](http://www.ismumokykla.lt)

---

2016-03-24 11:57:59

Išrašas tikras, turi *prima facie* galia

Dokumentą atspausdino:

Kauno filialo Juridinių asmenų registravimo skyriaus  
Ekspertė



VILIMANTĖ AUČINIŠKIENĖ





**LIETUVOS SVEIKATOS MOKSLŲ UNIVERSITETO  
REKTORIUS**

**ĮSAKYMAS**

**DĖL TURTO PERDAVIMO LAIKINAI IR NEATLYGINTINAI NAUDOTI PAGAL  
PANAUDOS SUTARTĮ**

2017 m. balandžio 18 d. Nr. *V-350*  
Kaunas

Remdamasis Lietuvos sveikatos mokslų universiteto tarybos 2017 m. vasario 10 d. pritarimu (2017-02-10 Tarybos sprendimas Nr. UT1-9-3) n u s p r e n d ž i u perduoti panaudos pagrindais laikinai neatlygintinai valdyti ir naudoti 10 metų terminui patikėjimo teise valdomą turtą – tvorą (unikalusis Nr. 4400-2734-0085, inžinerinis statinys, priklausantis pastatui – Mokyklai, kurio unikalus Nr. 1993-2038-0012, plane pažymėta t, statybos pabaigos metai 2013) Kaune, Seredžiaus g. 4 – viešajai įstaigai „Lietuvos sveikatos mokslų universiteto gimnazija“, įstatuose numatytai veiklai vykdyti (išskyrus ūkinę ir komercinę veiklą).

Rektorius



prof. Remigijus Žaliūnas



**LIETUVOS SVEIKATOS MOKSLŲ UNIVERSITETO  
REKTORIUS**

**ĮSAKYMAS**

**DĖL TURTO PERDAVIMO PAGAL PANAUDOS SUTARTĮ**

2016 m. gruodžio 30 d. Nr. *V-1167*  
Kaunas

Remdamasis Lietuvos sveikatos mokslų universiteto tarybos 2016 m. gruodžio 23 d. pritarimu (2016-12-23 Tarybos sprendimas Nr. UT1-7-5) n u s p r e n d ž i u perduoti panaudos pagrindais laikinai neatlygintinai valdyti ir naudoti 10 metų terminui Universiteto patikėjimo teise valdomą turtą – mokyklą (bendras plotas 4133,08 kv. m., pastatas plane pažymėtas 1C2p, unikalūs Nr. 1993-2038-0012), ūkinį pastatą (pastatas plane pažymėtas 3I1p, unikalūs Nr. 1993-2038-0030, užstatytas plotas 58,0 kv.m.), kitus statinius (inžinerinius)(šaligatviai b1,b2,b3,b4,tvorą t1, unikalūs Nr. 4400-2390-5080), kitus statinius (inžinerinius) (lauko sporto aikštelę su dirbtine danga, plane pažymėta b5, unikalūs Nr. 4400-2381-8595), Kaune, Seredžiaus g. 4 – viešajai įstaigai „Lietuvos sveikatos mokslų universiteto gimnazija“, įstatuose numatyti veiklai vykdyti (išskyrus ūkinę ir komercinę veiklą).

Rektorius



prof. Remigijus Žaliūnas



## LIETUVOS RESPUBLIKOS VYRIAUSYBĖ

## NUTARIMAS

DĖL NEKILNOJAMOJO TURTO KAUNE, SEREDŽIAUS G. 4, PERDAVIMO  
PAGAL PANAUDOS SUTARTĮ LIETUVOS SVEIKATOS MOKSLŲ  
UNIVERSITETO GIMNAZIJAI2017 m. \_\_\_\_\_ d. Nr. \_\_\_\_\_  
Vilnius

Vadovaudamasi Lietuvos Respublikos valstybės ir savivaldybių turto valdymo, naudojimo ir disponavimo juo įstatymo 14 straipsniu ir įgyvendindama Valstybės turto perdavimo panaudos pagrindais laikinai neatlygintinai valdyti ir naudotis tvarkos aprašo, patvirtinto Lietuvos Respublikos Vyriausybės 2002 m. gruodžio 3 d. nutarimu Nr. 1890 „Dėl Valstybės turto perdavimo panaudos pagrindais laikinai neatlygintinai valdyti ir naudotis tvarkos aprašo patvirtinimo“, 10.1 punktą, Lietuvos Respublikos Vyriausybė n u t a r i a:

Perduoti viešajai įstaigai Lietuvos sveikatos mokslų universiteto gimnazijai pagal panaudos sutartį 10 metų laikinai neatlygintinai valdyti ir naudotis valstybei nuosavybės teise priklausančią, šiuo metu viešosios įstaigos Lietuvos sveikatos mokslų universiteto pagal valstybės turto patikėjimo sutartį valdomą nekilnojamąjį turtą – mokyklos pastatą Kaune, Seredžiaus g. 4 (unikalus numeris – 1993-2038-0012, bendras pastato plotas – 4133,08 kv. metro, bendras perduodamas plotas - 4133,08 kv. metro, pastatas plane pažymėtas 1C2p), ūkinį pastatą Kaune, Seredžiaus g. 4 (unikalus numeris - 1993-2038-0030, užstatytas plotas 58,00 kv. metro, pastatas plane pažymėtas 3I1p), kitus inžinerinius statinius Kaune, Seredžiaus g. 4 – šaligatvius b1, b2, b3, b4, tvorą t1, (unikalus numeris - 4400-2390-5080, pažymėjimas plane b1), kitą inžinerinį statinį Kaune, Seredžiaus g. 4 - lauko sporto aikštelę su dirbtine danga, (unikalus numeris - 4400-2381-8595, pažymėjimas plane b5), kitus inžinerinius statinius Kaune, Seredžiaus g. 4 – tvora t2, t3, t4, t5 (unikalus numeris - 4400-2734-0085, pažymėjimas plane t), viešosios įstaigos Lietuvos sveikatos mokslų universiteto gimnazijos šiuo metu įstatuose numatyta veikla (išskyrus ūkinę komercinę veiklą) vykdyti.

Ministras Pirmininkas

Saulius Skvernelis

Švietimo ir mokslo ministrė

Jurgita Petrauskienė

Lietuvos sveikatos mokslų universiteto

rektorius

prof. Remigijus Žaliūnas

1) Rektoriui  
2) Administracijos  
ir finansų direktoriui  
Justui Babarskui

3) Juridinės tarybos vadovui  
Virginijai Kliženčiui

**LSMU**  
gimnazija

Lietuvos sveikatos mokslų universitetas

GAUTA  
2017 m. 04 mėn. 14 d.  
Nr. UT1-282

**LIETUVOS SVEIKATOS MOKSLŲ UNIVERSITETO GIMNAZIJA**

Viešoji įstaiga, A. Mickėvičiaus g. 9, 44307 Kaunas; veiklos vykdymo vieta – Seredžiaus g. 4, 47182 Kaunas;  
tel. faks. (8 37) 363166, mob. 8 645 211 785, el. p. rastine@ismugimnazija.lt, direktorius@ismugimnazija.lt.  
Domenys kaupiami ir saugomi Juridinių asmenų registre, kodas 303013949

Lietuvos sveikatos mokslų universiteto  
Rektoriui prof., habil. dr. Remigijui Žaliūnui

2017-02-21

Nr. R1-0034

**DĖL LIETUVOS SVEIKATOS MOKSLŲ UNIVERSITETO PATIKĖJIMO TEISE  
VALDOMO TURTO KAUNE, SEREDŽIAUS G. 4, PERDAVIMO PANAUDOS  
SUTARTIMI LIETUVOS SVEIKATOS MOKSLŲ UNIVERSITETO GIMNAZIJAI**

Lietuvos sveikatos mokslų universiteto taryba 2016 m. gruodžio 23 d. sprendimu Nr. UT1-7-5 ir 2017 m. vasario 10 d. sprendimu Nr. UT1-9-3 pritarė perduoti panaudos pagrindais laikinai neatlygintinai valdyti ir naudoti 10 metų terminui Lietuvos sveikatos mokslų universitetui patikėjimo teise valdomą turtą: pastatą- mokyklą (bendras plotas 4133,08 kv. m., pastatas plane pažymėtas 1C2p, unikalus Nr. 1993-2038-0012), pastatą- ūkinį pastatą (pastatas plane pažymėtas 3I1p, unikalus Nr. 1993-2038-0030, užstatytas plotas 58,0 kv. m.), kitus inžinerinius statinius (šaligatvius b1,b2,b3,b4, tvorą t1, unikalus Nr. 4400-2390-5080), kitus inžinerinius statinius (lauko sporto aikštelę su dirbtine danga, plane pažymėta b5, unikalus Nr. 4400-2381-8595) ir kitus inžinerinius statinius (tvora t2,t3, t4, t5, plane pažymėta t, unikalus Nr. 4400-2734-0085) Kaune, Seredžiaus g. 4, – viešajai įstaigai Lietuvos sveikatos mokslų universiteto gimnazijai.

Nuo 2013 m. rugsėjo 1 d. iki dabar Lietuvos sveikatos mokslų universitetui perduotame patikėjimo sutartimi valstybės turte vykdoma Lietuvos sveikatos mokslų universiteto gimnazijos (toliau – Gimnazijos) ugdomoji veikla. Lietuvos sveikatos mokslų universitetas investuoja į Gimnazijos veiklos užtikrinimą. Panaudodama investuotas lėšas Gimnazija renovuoja ir modernizuoja Gimnazijos pastatą ir edukacines erdves.

Gimnazija pastatus ir statinius valdo kaip savo, juos prižiūri ir dengia jų eksploatavimo kaštus nuo pirmo šių objektų perėmimo iki dabar, nepriklausomai nuo teisinio pagrindo. Užtikrinant Gimnazijos veiklos tęstinumą ir atsižvelgiant į Lietuvos sveikatos mokslų universiteto tarybos sprendimus 2016 m. gruodžio 23 d. Nr. UT1-7-5 ir 2017 m. vasario 10 d. Nr. UT1-9-3 prašome perduoti panaudos pagrindais laikinai neatlygintinai valdyti ir naudoti 10 metų terminui Lietuvos sveikatos mokslų universitetui patikėjimo teise valdomą turtą Kaune, Seredžiaus g. 4, Gimnazijai.

Direktorius



Arūnas Bučnys

IREGISTRUOTA  
JURIDINIŲ ASMENŲ REGISTRE  
2015 m. rugpjūčio 03 d.  
Kodas 303013949

PATVIRTINTA  
Lietuvos sveikatos mokslų universiteto  
Tarybos 2015 m. birželio 19 d.  
Nutarimu Nr. 6-6

## LIETUVOS SVEIKATOS MOKSLŲ UNIVERSITETO GIMNAZIJOS ĮSTATAI

### I. BENDROSIOS NUOSTATOS

1. Šie Lietuvos sveikatos mokslų universiteto gimnazijos įstatai (toliau – Įstatai) reglamentuoja Lietuvos sveikatos mokslų universiteto gimnazijos (toliau – Gimnazija) veiklą.
2. Visas Gimnazijos pavadinimas – Lietuvos sveikatos mokslų universiteto gimnazija, trumpasis pavadinimas – LSMU gimnazija, santrumpa LSMUG, pavadinimas anglų kalba – *Gymnasium of Lithuanian University of Health Sciences*.
3. Gimnazijos teisinė forma – viešoji įstaiga.
4. Gimnazija turi apvalų antspaudą su užrašu „Lietuvos sveikatos mokslų universiteto gimnazija“, savo pavadinimo blanką, sąskaitas kredito įstaigoje.
5. Gimnazija įsteigta 2013 m. kovo 6 d. neribotam laikui.
6. Steigėjas, vienintelis viešosios įstaigos dalininkas – Lietuvos sveikatos mokslų universitetas (toliau – LSMU arba Savininkas) kodas 302536989, buveinės adresas – A. Mickevičiaus g. 9, 44307, Kaunas.
7. Gimnazijos priklausomybė – nevalstybinė.
8. Grupė – bendrojo ugdymo mokykla.
9. Tipas – gimnazija.
10. Mokymo kalba – lietuvių.
11. Mokymo formos ir mokymo proceso organizavimo būdai: grupinio mokymosi forma – kasdienis, nuotolinis mokymo proceso organizavimo būdai; pavienio mokymosi forma – individualus, savarankiškas ir nuotolinis mokymo proceso organizavimo būdai.
12. Gimnazijoje vykdomos pradinio, pagrindinio, vidurinio ugdymo ir neformaliojo vaikų švietimo programos.
13. Finansiniai gimnazijos metai prasideda sausio 1 d. ir baigiasi gruodžio 31 d.
14. Gimnazija gali turėti paramos gavėjo statusą.

### II. GIMNAZIJOS TIKSLAI, UŽDAVINIAI IR FUNKCIJOS, VEIKLOS SRITIS IR RŪŠYS

15. Gimnazijos tikslas – ugdyti vertybines nuostatas, leidžiančias tapti doru, siekiančiu žinių, besimokančiu visą gyvenimą, savarankišku, atsakingu, patriotišku žmogumi, saugančiu savo

ir kitų visuomenės narių sveikatą, diegti pagarbą gyvybei, plėtoti dabartiniam gyvenimui svarbius bendravimo gebėjimus, padėti perimti žinių visuomenei būdingą informacinę kultūrą, laiduoti gimtosios ir užsienio kalbų mokėjimą, informacinį raštingumą, taip pat šiuolaikinę socialinę kompetenciją, pasirengimą universitetinėms studijoms, karjerai ir ugdyti gebėjimą savarankiškai kurti savo gyvenimą.

#### 16. Ginnazijos uždaviniai:

- 16.1. teikti mokiniams kokybišką pradinį, pagrindinį ir vidurinį išsilavinimą;
- 16.2. užtikrinti pradinio, pagrindinio ir vidurinio ugdymo tęstinumą;
- 16.3. ugdyti garbingą, sąžiningą, sąmoningą asmenybę;
- 16.4. diegti sveikos gyvensenos įgūdžius;
- 16.5. siekti aukštų mokinių laimėjimų gyvybės ir gamtos mokslų srityse;
- 16.6. tenkinti mokinių pažinimo, ugdymosi ir saviraiškos poreikius;
- 16.7. teikti mokiniams reikiamą pagalbą;
- 16.8. ugdyti biosocialines vertybes;
- 16.9. kartu su LSMU kurti šiuolaikinį universiteto ir pradinio, pagrindinio, vidurinio ugdymo grandies bendradarbiavimo modelį, unikalią Universiteto tyrimų lauką, suteikiantį galimybę vykdyti ilgalaikius tęstinius tyrimus;
- 16.10. užtikrinti sveiką ir saugią ugdymosi aplinką.

#### 17. Ginnazija, įgyvendindama jai pavestus uždavinius, atlieka šias funkcijas:

17.1. konkretina ir individualizuoja ugdymo turinį, vadovaudamasi Lietuvos Respublikos švietimo ir mokslo ministro tvirtinamomis bendrosiomis ugdymo programomis, atsižvelgdama į LSMU ir Ginnazijos bendruomenės reikmes, taip pat mokinių poreikius ir interesus;

17.2. rengia pradinio, pagrindinio ir vidurinio ugdymo programas, papildančius ir mokinių poreikius tenkinančius šių programų modulius, neformaliojo vaikų švietimo programas, jas pritaiko specialiųjų poreikių vaikams;

17.3. įgyvendina pradinio, pagrindinio ir vidurinio ugdymo, neformaliojo vaikų švietimo programas, mokymo sutartyse sutartus įsipareigojimus, užtikrina kokybišką švietimą;

17.4. vykdo teisės aktuose nustatytą ugdymo pasiekimų patikrinimą, brandos egzaminus Lietuvos Respublikos švietimo ir mokslo ministro nustatyta tvarka;

17.5. išduoda mokymosi pagal pradinio, pagrindinio ir vidurinio ugdymo programas pasiekimus įteisinančius ir mokymosi pasiekimus įteisinančius dokumentus Lietuvos Respublikos švietimo ir mokslo ministro nustatyta tvarka;

17.6. sudaro palankias sąlygas veikli mokinių organizacijoms, skatinančioms mokinių dorovinį, tautinį, pilietinį sąmoningumą, patriotizmą, puoselėjančioms kultūrinę ir socialinę brandą, padedančioms tenkinti saviugdos ir saviraiškos poreikius;

17.7. teikia informacinę, psichologinę, socialinę pedagoginę, specialiąją pedagoginę pagalbą, vykdo profesinį mokinių orientavimą ir karjeros ugdymą, įgyvendina mokinių sveikatinimo programas, taiko minimalios priežiūros priemones;

17.8. įvertina specialiuosius mokinių ugdymosi poreikius, skiria specialųjį ugdymą teisės aktų nustatyta tvarka;

17.9. organizuoja tėvų (globėjų, rūpintojų) pageldavimu jų mokamas papildomas paslaugas (klubus, būrelius, stovyklas, ekskursijas ir kita) teisės aktų nustatyta tvarka;

17.10. kuria Gimnaziją kaip vietos bendruomenės kultūros židinį;

17.11. sudaro sąlygas darbuotojams tobulėti profesinėje srityje;

17.12. užtikrina higienos normas, teisės aktų reikalavimus atitinkančią sveiką, saugią ugdymosi ir darbo aplinką;

17.13. įdiegia Gimnazijoje modernią informavimo, saugos ir elektroninių atsiskaitymų už paslaugas sistemą;

17.14. kuria, suderinusi su LSMU, ugdymo turinio reikalavimams įgyvendinti reikiamą materialinę bazę, vadovaudamasi Lietuvos Respublikos švietimo ir mokslo ministro patvirtintais teisės aktais;

17.15. vykdo Gimnazijos veiklos kokybės įsivertinimą;

17.16. vykdo alkoholio, tabako ir kitų psichiką veikiančių medžiagų vartojimo, smurto ir patyčių prevenciją;

17.17. organizuoja mokinių maitinimą Gimnazijoje;

17.18. organizuoja mokinių vežiojimą į Gimnaziją LSMU nustatyta tvarka;

17.19. viešai skelbia informaciją apie Gimnazijos švietimo veiklą teisės aktų nustatyta tvarka;

17.20. atlieka kitas įstatymų, kitų teisės aktų, LSMU numatytas funkcijas;

18. Gimnazijos veiklos sritis – švietimas.

19. Gimnazijos švietimo veiklos rūšys:

19.1. Pagrindinės veiklos rūšys:

19.1.1. pradinis ugdymas, kodas 85.20;

19.1.2. pagrindinis ugdymas, kodas 85.31.10;

19.1.3. vidurinis ugdymas, kodas 85.31.20;

19.2. Kitos švietimo veiklos rūšys:

19.2.1. sportinis ir rekreacinis švietimas, kodas 85.51;

19.2.2. kultūrinis švietimas, kodas 85.52;

19.2.3. kitas, niekur kitur nepriskirtas švietimas, kodas 85.59;

19.2.4. švietimui būdingų paslaugų veikla, kodas 85.60.

19.3. Kitos ne švietimo veiklos rūšys:

- 19.3.1. knygų leidyba, kodas 58.11;
  - 19.3.2. laikraščių leidyba, kodas 58.13;
  - 19.3.3. kita leidyba, kodas 58.19;
  - 19.3.4. kitų maitinimo paslaugų teikimas, kodas 56.29;
  - 19.3.5. kita žmonių sveikatos priežiūros veikla, kodas 86.90;
  - 19.3.6. vaikų dienos priežiūros veikla, kodas 88.91;
  - 19.3.7. kita, niekur kitur nepriskirta, nesusijusi su apgyvendinimu, socialinio darbo veikla, kodas 88.99;
  - 19.3.8. bibliotekų ir archyvų veikla, kodas 91.01;
  - 19.3.9. nuosavo arba nuomojamo nekilnojamojo turto nuoma ir eksploatavimas, kodas 68.20;
  - 19.3.10. kitas keleivinis sausumos transportas, kodas 86.90;
  - 19.3.11. vaikų poilsio stovyklų veikla, kodas 55.20;
  - 19.3.12. kita pramogų ir poilsio organizavimo veikla, kodas 93.29.
20. Gimnazija gali užsiimti ir kita veikla, kuri neprieštarauja Lietuvos Respublikos įstatymams ir kitoms teisės aktams. Licencijuojama veikla bus vykdoma gavus atitinkamus leidimus (licencijas).

### III. GIMNAZIJOS TEISĖS IR PAREIGOS

21. Gimnazija, įgyvendindama jai pavestus tikslus ir uždavinius, atlikdama jai priskirtas funkcijas, turi teisę:
- 21.2. sudaryti mokymo sutartis;
  - 21.3. parinkti ugdymo metodus ir ugdymosi veiklos būdus;
  - 21.4. kurti naujus ugdymo ir ugdymosi modelius, laiduojančius kokybišką ugdymąsi;
  - 21.5. bendradarbiauti, suderinusi su LSMU, su veiklai įtakos turinčiais fiziniiais ir juridiniais asmenimis;
  - 21.6. vykdyti šalies ir tarptautinius švietimo projektus;
  - 21.7. teisės aktų nustatyta tvarka teikti investicinių projektų paraiškas Europos Sąjungos finansinei paramai gauti;
  - 21.8. stoti ir jungtis į asociacijas, dalyvauti jų veikloje;
  - 21.9. teikti siūlymus savininkui dėl teikiamų švietimo arba papildomų paslaugų kainų, įkainių ir tarifų nustatymo arba nustatyti šias kainas, įkainius ir tarifus vadovaujantis savininko nustatytais principais ar tvarka;
  - 21.10. gauti paramą Lietuvos Respublikos labdaros ir paramos įstatymo nustatyta tvarka;
  - 21.11. naudotis kitomis teisės aktų suteiktomis teisėmis.



22. Gimnazija, įgyvendindama jai pavestus tikslus ir uždavinius, atlikdama jai priskirtas funkcijas, privalo:

- 22.1. teikti gerą kokybišką švietimą;
- 22.2. vykdyti ugdymo, mokymo, švietimo programas ir mokymo sutarties reikalavimus;
- 22.3. užtikrinti sveiką, saugią, užkertančią kelią smurto, prievartos apraiškoms ir žalingiems įpročiams aplinką;
- 22.4. palaikyti ryšius su vietos bendruomene ir LSMU;
- 22.5. užtikrinti savalaikį, kryptingą pagalbos mokiniams teikimą.

#### IV. GIMNAZIJOS VEIKLOS ORGANIZAVIMAS

23. Gimnazijos pagrindinės veiklos organizavimo teisinis pagrindas:

- 23.1. Gimnazijos direktoriaus (toliau – direktorius) patvirtintas Gimnazijos strateginis planas, kuriam yra pritarusi Gimnazijos taryba ir kuris yra suderintas su savininku;
- 23.2. direktoriaus patvirtintas Gimnazijos metinis veiklos planas, kuriam yra pritarusi Gimnazijos taryba ir savininkas;
- 23.3. direktoriaus patvirtintas Gimnazijos ugdymo planas, kuriam yra pritarusi Gimnazijos taryba ir savininkas;
- 23.4. direktoriaus patvirtintos Gimnazijos vidaus tvarkos taisyklės, kurioms yra pritarusi Gimnazijos taryba ir kurios yra suderintos su savininku.

#### V. VALDYMO ORGANAI, JŲ KOMPETENCIJA, ATSKAITOMYBĖ

- 24. Aukščiausias Gimnazijos valdymo organas yra visuotinis dalininkų susirinkimas.
- 25. Gimnazijos savininko raštiški sprendimai prilyginami visuotinio dalininkų susirinkimo sprendimams.
- 26. Vicšiosios įstaigos vienasmenis valdymo organas yra direktorius.
- 27. Kolegialus valdymo organas nesudaromas.
- 28. Visuotinis dalininkų susirinkimas šaukiamas ne rečiau kaip kartą per metus. Susirinkimą šaukia direktorius arba savininkas.
- 29. Pranešimai apie visuotinį dalininkų susirinkimą ir jo darbotvarkę viešai skelbiami VĮ Registrų centro leidžiamame elektroniniame leidinyje „Juridinių asmenų vieši pranešimai“, jei viešas skelbimas būtinas remiantis imperatyviomis įstatymų normomis. Kitais atvejais skelbimai teikiami pasirašytinai arba išsiunčiami registruotu paštu.
- 30. Necilinis dalininkų susirinkimas gali būti sušaukiamas savininko arba direktoriaus iniciatyva.

### 31. Visuotinis dalininkų susirinkimas:

- 31.1. tvirtina Gimnazijos įstatus;
- 31.2. nustato paslaugų ir darbų kainų nustatymo taisykles;
- 31.3. skiria ir atšaukia direktorių, nustato jo darbo sutarties sąlygas;
- 31.4. nusprendžia dėl naujų dalininkų priėmimo;
- 31.5. tvirtina metinę finansinę atskaitomybę;
- 31.6. nustato informacijos apie viešosios įstaigos veiklą pateikimo visuomenei tvarką;
- 31.7. priima sprendimus dėl viešajai įstaigai nuosavybės teise priklausančio ar kitais pagrindais valdomo ilgalaikio turto perdavimo, nuomos, perdavimo pagal panaudos sutartį ar įkeitimo;
- 31.8. tvirtina Gimnazijos turto naudojimo, valdymo ir disponavimo tvarką;
- 31.9. nustato Gimnazijos darbuotojų parinkimo ir vertinimo principus;
- 31.10. tvirtina Gimnazijos darbuotojų darbo apmokėjimo principus;
- 31.11. derina Gimnazijos strateginį planą;
- 31.12. pritaria Gimnazijos metiniam veiklos planui;
- 31.13. pritaria Gimnazijos ugdymo planui;
- 31.14. derina Gimnazijos vidaus tvarkos taisykles;
- 31.15. steigia Gimnazijos filialus ir atstovybes, nutraukia jų veiklą, tvirtina jų nuostatus;
- 31.16. priima sprendimą dėl viešosios įstaigos reorganizavimo arba reorganizavimo sąlygų tvirtinimo;
- 31.17. priima sprendimą pertvarkyti viešąją įstaigą;
- 31.18. priima sprendimą likviduoti viešąją įstaigą arba atšaukti jos likvidavimą;
- 31.19. skiria ir atleidžia likvidatorius, kai sprendimą likviduoti priima visuotinis dalininkų susirinkimas;
- 31.20. nustato viešosios įstaigos vidaus kontrolės tvarką;
- 31.21. priima sprendimą dėl viešosios įstaigos audito ir renka audito įmonę;
- 31.22. sprendžia ir kitus Viešųjų įstaigų įstatyme ir įstatuose visuotinio dalininkų susirinkimo kompetencijai priskirtus klausimus, jei pagal Viešųjų įstaigų įstatymą jie nepriskirti kitų viešosios įstaigos organų kompetencijai.

### 32. Visuotinio dalininkų susirinkimo kompetencijų įgyvendinimo ir įforminimo tvarka LSMU:

- 32.1. išreiškiant dalininko valią ir priimanč sprendimus dėl šių įstatų 31.1., 31.4, 31.11, 31.15-31.21, sprendimą priima LSMU Taryba ir įformina jį savo nutarimu;
- 32.2. išreiškiant dalininko valią ir priimanč sprendimus dėl šių įstatų 31.2-31.3, 31.12-31.14, sprendimą priima LSMU Rektorius ir įformina jį savo įsakymu;

### 33. Direktoriaus funkcijos ir kompetencija:

- 33.1. vadovauja Gimnazijos strateginio plano ir metinių veiklos planų, Gimnazijos švietimo programų rengimui, jas tvirtina, vadovauja jų vykdymui;
- 33.2. suderinęs su Savininku, tvirtina Gimnazijos vidaus struktūrą, Gimnazijos darbuotojų pareigybių sąrašą, neviršydamas nustatyto didžiausio leidžiamojo pareigybių skaičiaus Gimnazijai skirtų darbo užmokesčio lėšų;
- 33.3. tvirtina Gimnazijos darbuotojų pareigybių aprašymus;
- 33.4. veikia kaip darbdavio atstovas;
- 33.5. skiria vadybos funkcijas pavaduotojams, skyrių vedėjams, sudaro galimybes jiems savarankiškai dirbti, organizuoja reguliarių atsiskaitymą už nuveiktą darbą;
- 33.6. nustato Gimnazijos struktūrinių padalinių tikslus, uždavinius, funkcijas;
- 33.7. rengia Gimnazijos vidaus tvarkos taisykles, organizuoja jų projekto svarstymą ir teikia Gimnazijos tarybai, šios pritarimui bei Savininkui - suderinti;
- 33.8. teikia informaciją apie Gimnazijoje vykdomas švietimo programas, jų pasirinkimo galimybes, priėmimo sąlygas, mokamas paslaugas, mokytojų kvalifikaciją, svarbiausius Gimnazijos audito rezultatus, Gimnazijos bendruomenės tradicijas ir laimėjimus;
- 33.9. priima mokinius, sudaro Mokinių priėmimo komisiją ir tvirtina komisijos darbo reglamentą, sudaro mokymo sutartis teisės aktų nustatyta tvarka;
- 33.10. atsako už demokratinius principais pagrįstą Gimnazijos valdymą;
- 33.11. garantuoja bendradarbiavimu pagrįstus santykius, etikos normų laikymąsi Gimnazijoje;
- 33.12. sudaro sąlygas pedagoginio ir nepedagoginio personalo kvalifikacijai kelti, profesiniam tobulėjimui, atestacijai;
- 33.13. sudaro Vaiko gerovės komisiją, rūpinasi specialiosios pedagoginės-psichologinės pagalbos mokiniams teikimu;
- 33.14. Gimnazijoje užtikrina sveiką, saugią, užkertančią kelią visoms smurto, prievartos apraiškoms bei žalingiems įpročiams aplinką;
- 33.15. imasi priemonių, kad laiku būtų suteikta pagalba mokiniui, kurio atžvilgiu buvo taikytas smurtas, prievarta, seksualinis arba kitokio pobūdžio išnaudojimas, ir apie tai informuoja suinteresuotas institucijas;
- 33.16. analizuoja Gimnazijos veiklos ir valdymo išteklių būklę;
- 33.17. atsako už Gimnazijos veiklos rezultatus;
- 33.18. plėtoja bendradarbiavimą su moksleivių tėvais (globėjais, rūpintojais);
- 33.19. palaiko ryšius su Vaikų teisių apsaugos skyriumi, Gimnazijos rėmėjais, LSMU ir vietos bendruomenę;

33.20. organizuoja mokinių testavimą, pagrindinio ugdymo pasiekimų patikrinimą, brandos egzaminus, nustatyta tvarka teikia informaciją Nacionaliniam egzaminų centrui ir kitoms institucijoms;

33.21. užtikrina Gimnazijos intelektualinių, materialinių ir finansinių išteklių racionalų, taupų ir efektyvų naudojimą, darbų ir civilinę saugą;

33.22. sudaro ir yra atsakingas už metinę finansinę atskaitomybę, organizuoja Gimnazijos vidaus audito ataskaitos rengimą;

33.23. rūpinasi Gimnazijos ryšiais su partneriais Lietuvoje ir užsienyje;

33.24. atstovauja Gimnazijai kitose institucijose;

33.25. leidžia įsakymus, kontroliuoja jų vykdymą;

33.26. organizuoja Gimnazijos dokumentų saugojimą ir valdymą teisės aktų nustatyta tvarka;

33.27. tvirtina visuotinio dalininkų susirinkimo pavestas parengti tvarkas (informacijos dalininkams teikimo, pranešimų įteikimo ir kt.);

33.28. pateikia visuotiniam dalininkų susirinkimui viešosios įstaigos veiklos ataskaitą, kurioje privalo būti nurodyti Viešųjų įstaigų įstatyme nurodyti duomenys;

33.29. gali vykdyti ir kitas įstatuose numatytas funkcijas bei spręsti su Gimnazijos veikla susijusius klausimus.

## VI. METODINĖS VEIKLOS ORGANIZAVIMAS

34. Gimnazijoje metodinei veiklai organizuoti sudaromos metodinės grupės ir Gimnazijos metodinė taryba. Metodinių grupių veiklos prioritetai: planuoti ir aptarti ugdymo turinį (programas, mokymo ir mokymosi metodus, kontekstą, mokinių pasiekimų ir pažangos vertinimo būdus, mokymo(si) ir ugdymo(si) priemones ir patyrimą, kurį mokiniai sukaupia per ugdymo procesą), pritaikyti jį individualioms mokinių reikmėms, nagrinėti praktinę veiklą, plėtoti mokytojų profesinės veiklos kompetencijas, suderinus su Gimnazijos strateginiais tikslais, ir kartu siekti mokinių ir Gimnazijos pažangos. Metodinė taryba nustato mokytojų metodinės veiklos prioritetus, mokytojų kvalifikacijos tobulinimo poreikius, inicijuoja pedagoginių inovacijų diegimą Gimnazijoje, teikia Gimnazijos direktoriui suderintus metodinių grupių siūlymus dėl ugdymo turinio formavimo ir jo įgyvendinimo organizavimo gerinimo.

35. Metodinės grupės nariai yra mokytojai. Metodinei grupei vadovauja grupės narių išrinktas vadovas. Metodinių grupių veiklą organizuoja ir koordinuoja Gimnazijos metodinė taryba. Gimnazijos metodinės tarybos nariai yra metodinių grupių vadovai, ugdymo skyrių vedėjai. Metodinės tarybos veiklą koordinuoja ir jai vadovauja direktoriaus pavaduotojas ugdymui. Metodinės tarybos ir grupių veiklą reglamentuoja direktoriaus patvirtinti nuostatai.

36. Ugdymo turinio formavimo ir ugdymo proceso organizavimo klausimais Gimnazijos direktorius gali organizuoti mokytojų ir švietimo pagalbos specialistų, kurių veikla susijusi su nagrinėjamu klausimu, pasitarimus.

## V. GIMNAZIJOS SAVIVALDA

37. Gimnazijoje veikia tokios savivaldos institucijos: Gimnazijos taryba, Mokytojų taryba, Mokinių taryba, Gimnazijos tėvų komitetas ir Klasės tėvų (globėjų, rūpintojų) komitetas.

38. Gimnazijos taryba (toliau V skirsnyje Taryba) yra aukščiausia Gimnazijos savivaldos institucija. Taryba telkia mokinius, mokytojus, tėvus (globėjus, rūpintojus), LSMU bendruomenę demokratiniam Gimnazijos valdymui, padeda spręsti Gimnazijai svarbius klausimus, direktorini atstovauti teisėtiems Gimnazijos interesams.

39. Taryba sudaroma iš 11 narių. Ją sudaro po 3 atstovus iš Gimnazijoje nedirbančių mokinių tėvų (globėjų, rūpintojų), mokytojų, mokinių ir 2 LSMU bendruomenės atstovai.

40. Į Tarybą tėvus (globėjus, rūpintojus) deleguoja klasių tėvų (globėjų, rūpintojų) komitetų pirmininkų susirinkimas, mokytojus – Mokytojų taryba, mokinius – Mokinių taryba, LSMU bendruomenės atstovus – LSMU rektorius. Gimnazijos tarybos nariui nustojus eiti šias pareigas naujas narys renkamas atitinkamos grupės narių susirinkime. Gimnazijos tarybos veiklos kadencija – 3 metai.

41. Tarybos posėdžiai kviečiami ne rečiau kaip tris kartus per metus. Posėdis teisėtas, jei jame dalyvauja ne mažiau kaip du trečdaliai narių. Nutarimai priimami posėdyje dalyvaujančių balsų dauguma. Balsams pasiskirsčius lygiai lemiamą balsą turi Gimnazijos tarybos pirmininkas. Direktorius Tarybos posėdžiuose gali dalyvauti kviestinio nario teisėmis.

42. Tarybai vadovauja pirmininkas, išrinktas atviru balsavimu Tarybos posėdyje.

43. Taryba:

43.1. teikia siūlymus dėl Gimnazijos strateginių tikslų, uždavinių ir jų įgyvendinimo priemonių;

43.2. pritaria Gimnazijos strateginiam planui, Metiniam veiklos planui, Gimnazijos ugdymo planui, Gimnazijos vidaus tvarkos taisyklėms, Tarybos nuostatams, kitiems Gimnazijos veiklą reglamentuojantiems dokumentams, teikiamiems direktoriaus;

43.3. teikia siūlymus direktoriui dėl Gimnazijos įstatų pakeitimo ar papildymo, Gimnazijos vidaus struktūros tobulinimo;

43.4. svarsto Gimnazijos lėšų naudojimo klausimus;

43.5. išklauso Gimnazijos metinės veiklos ataskaitas ir teikia siūlymus direktoriui dėl Gimnazijos veiklos tobulinimo;

43.6. teikia siūlymus dėl Gimnazijos materialinio aprūpinimo, veiklos tobulinimo;

43.7. svarsto mokytojų metodinės tarybos, mokinių ir tėvų (globėjų, rūpintojų), savivaldos institucijų ar Gimnazijos bendruomenės narių iniciatyvas ir teikia siūlymus direktoriui;

43.8. teikia siūlymų dėl Gimnazijos darbo tobulinimo, saugių mokinių ugdymo ir darbo sąlygų sudarymo, padeda formuoti Gimnazijos materialinius, finansinius ir intelektualinius išteklius;

43.9. skiria atstovus į Mokytojų ir pagalbos mokiniui specialistų atestacinę komisiją;

43.10. svarsto direktoriaus teikiamus klausimus.

44. Tarybos priimti nutarimai yra teisėti, jei jie neprieštaruoja teisės aktams, Gimnazijos veiklą reglamentuojantiems dokumentams ir yra privalomi visai Gimnazijos bendruomenei.

45. Tarybos darbo reglamentą, pritarus Tarybai, tvirtina direktorius.

46. Taryba už savo veiklą vieną kartą per metus atsiskaito Gimnazijos bendruomenei.

47. Mokytojų taryba – nuolat veikianti Gimnazijos savivaldos institucija mokytojų profesiniams ir bendriesiems ugdymo klausimams spręsti. Ją sudaro direktorius, struktūrinių padalinių, susijusių su ugdymu, vadovai, visi Gimnazijoje dirbantys mokytojai, sveikatos priežiūros specialistai, pagalbą mokiniui teikiantys specialistai, bibliotekininkai, kiti tiesiogiai ugdymo procese dalyvaujantys asmenys.

48. Mokytojų tarybai vadovauja direktorius.

49. Mokytojų tarybos posėdžius šaukia direktorius. Posėdis yra teisėtas, jei jame dalyvauja du trečdaliai Mokytojų tarybos narių. Nutarimai priimami posėdyje dalyvavusių narių balsų dauguma.

50. Mokytojų taryba svarsto ir priima nutarimus teisės aktų nustatytais ir direktoriaus teikiamais klausimais.

51. Mokytojų tarybos nuostatus tvirtina direktorius.

52. Mokinių taryba – nuolat veikianti aukščiausia mokinių savivaldos institucija, kurios struktūrą, rinkimų tvarką ir narių skaičių ir veiklos nuostatus tvirtina direktorius.

53. Mokinių taryba atstovauja mokinių interesams Gimnazijoje: inicijuoja ir padeda organizuoti Gimnazijos renginius, akcijas, vykdyti prevencines programas, teikia siūlymų dėl mokymo organizavimo, vaikų neformaliojo švietimo programų plėtros, socialinės veiklos, organizuoja savanorių judėjimą, dalyvauja darbo grupėse rengiant Gimnazijos veiklą reglamentuojančius dokumentus, svarsto direktoriaus teikiamus klausimus, susitaria dėl Mokinių tarybos veiklos organizavimo, deleguoja narius į Gimnazijos tarybą ir kitas mokinių savivaldos institucijas.

54. Klasės mokinių tėvų (globėjų, rūpintojų) savivaldos institucija renkama klasės tėvų (globėjų, rūpintojų) susirinkime. Klasės mokinių tėvų (globėjų, rūpintojų) savivaldos institucijai vadovauja klasės susirinkimo išrinktas pirmininkas. Klasių mokinių tėvų (globėjų, rūpintojų) savivaldos institucija aptaria su klasės vadovu / kuratoriumi klasės mokinių lankomumo, elgesio ir

pažangumo, saugumo, maitinimo, informacijos gavimo apie vaikus klausimus, padeda organizuoti klases renginius, išvykas, kurti edukacinę aplinką, vykdyti karjeros ugdymą, teikia siūlymų Gimnazijos tėvų komiteiui ir direktoriui.

55. Gimnazijos tėvų komitetas susideda iš klasių tėvų komitetų pirmininkų. Gimnazijos tėvų komitetui vadovauja klasių tėvų komitetų pirmininkų susirinkime išrinktas Gimnazijos tėvų komiteto pirmininkas. Gimnazijos tėvų komitetas aptaria su direktoriumi ir administracija ugdymo proceso organizavimo, mokinių pažangumo, elgesio, lankomumo, saugumo užtikrinimo, renginių organizavimo ir kitus mokinių tėvams (globėjams, rūpintojams) aktualius klausimus.

## **VI. DARBUOTOJŲ PRIĖMIMAS Į DARBĄ, JŲ DARBO APMOKĖJIMO TVARKA IR ATESTACIJA**

56. Darbuotojai į darbą Gimnazijoje priimami ir atleidžiami iš jo Lietuvos Respublikos darbo kodekso ir kitų teisės aktų nustatyta tvarka.

57. Gimnazijos darbuotojams už darbą mokama vadovaujantis Savininko patvirtintais Gimnazijos darbuotojų darbo apmokėjimo principais, Lietuvos Respublikos įstatymų, kitų teisės aktų nustatyta tvarka.

58. Direktorius, struktūrinių padalinių vadovai, mokytojai, pagalbos mokiniui specialistai atestuojasi ir kvalifikaciją tobulina Lietuvos Respublikos švietimo ir mokslo ministro nustatyta tvarka.

## **VII. GIMNAZIJOS TURTA, LĖŠOS, JŲ NAUDOJIMO TVARKA, FINANSINĖS VEIKLOS KONTROLĖ IR GIMNAZIJOS VEIKLOS PRIEŽIŪRA**

59. Gimnazija valdo turtą, naudoja ir disponuoja juo Lietuvos Respublikos įstatymų, kitų teisės aktų ir Savininko nustatyta tvarka.

60. Gimnazijos lėšos:

60.1. valstybės biudžeto specialiųjų tikslinių dotacijų skirtos lėšos ir LSMU lėšos, skiriamos pagal patvirtintas sąmatas;

60.2. pajamos už teikiamas paslaugas;

60.3. atlyginimas už ugdymą;

60.4. fondų, organizacijų, kitų juridinių ir fizinių asmenų dovanotos ar kitaip teisėtai būdais perduotos lėšos, tikslinės paskirties lėšos pagal pavedimus;

60.5. lėšos, gautos kaip parama pagal Lietuvos Respublikos paramos ir labdaros įstatymą;

60.6. kitos teisėtu būdu įgytos lėšos.

61. Lėšos naudojamos teisės aktų, sutarčių ir Savininko nustatyta tvarka.

62. Gimnazija lėšas, gautas kaip paramą, kitą negrąžintinai gautą turtą ir lėšas, naudoja ji

davusio asmens nurodytiems tikslams, jeigu asmuo tokius tikslus nurodė.

63. Gimnazijos turtas ir lėšos turi būti naudojami tik Įstatuose numatytiems tikslams ir uždaviniams įgyvendinti.

64. Gimnazijos gautas pelnas negali būti skiriamas dalininkams.

65. Už tinkamą lėšų panaudojimą atsako direktorius.

66. Gimnazija buhalterinę apskaitą organizuoja ir finansinę atskaitomybę tvarko teisės aktų ir Savininko nustatyta tvarka.

67. Gimnazijos finansinė veikla kontroliuojama teisės aktų ir Savininko nustatyta tvarka.

68. Gimnazijos veiklos priežiūrą atlieka Savininkas, valstybės institucijos pagal savo kompetenciją.

## VIII. DALININKAI

69. Jei Gimnazijos dalininkas yra vienas asmuo, jis vadinamas Gimnazijos savininku. Visos Viešųjų įstaigų įstatymo ir šių Įstatų nuostatos, kurios yra taikomos dalininkams, taikomos ir savininkui.

70. Gimnazijos dalininku gali būti fizinis arba juridinis asmuo, kuris Įstatų nustatyta tvarka yra perdavęs Gimnazijai įnašą ir turi Įstatų tvarka nustatytas dalininko teises, taip pat asmuo, kuriam dalininko teisės yra perleistos šių Įstatų nustatyta tvarka.

71. Asmuo, siekiantis tapti Gimnazijos dalininku, pateikia pareiškimą direktoriui, kuriame nurodo savo įnašo dydį.

72. Direktorius, gavęs pareiškimą, sušaukia neeilinį visuotinį dalininkų susirinkimą.

73. Įnašas gali būti tik finansinis arba ilgalaikis materialusis turtas.

74. Sprendimas dėl naujų dalininkų priėmimo priimamas visuotiniame dalininkų susirinkime Įstatų nustatyta tvarka.

75. Dalininkas turi teisę perleisti savo teises tretiesiems asmenims tik gavęs visuotinio dalininkų susirinkimo pritarimą Įstatų nustatyta tvarka.

76. Dalininkas įnašą perduoda visuotinio dalininkų susirinkimo nustatyta tvarka.

## IX. ĮSTATŲ TVIRTINIMAS, KEITIMAS IR PAPILDYMAS

77. Įstatai keičiami ir papildomi pasikeitus bendriesiems viešųjų įstaigų veiklą reglamentuojantiems teisės aktams arba visuotinio dalininkų susirinkimo sprendimu.

78. Keičiamų įstatų projektas, tam tikrų punktų pakeitimai ar papildymai aptariami Gimnazijos savivaldos institucijose.

79. Įstatai keičiami visuotinio viešosios įstaigos dalininkų sprendimu visuotiniame



dalininkų susirinkime 2/3 viešosios įstaigos dalininkų balsų.

80. Pakeistus įstatus pasirašo direktorius, jei savininkas arba visuotinis dalininkų dalininkų susirinkimas to nepavedė kitam asmeniui.

81. Įstatų pakeitimai įsigalioja nuo jų įregistravimo Juridinių asmenų registre.

## **X. DOKUMENTŲ VALDYMAS IR SAUGOJIMAS**

82. Gimnazijos dokumentų saugojimą ir valdymą reglamentuoja Lietuvos Respublikos archyvų įstatymas, Raštvedybos taisyklės, Dokumentų rengimo ir įforminimo taisyklės, patvirtintos Lietuvos archyvų departamento prie Lietuvos Respublikos Vyriausybės generalinio direktoriaus įsakymais, Bendrojo lavinimo mokyklų pavyzdinė bylų nomenklatūra, patvirtinta Lietuvos Respublikos švietimo ir mokslo ministro įsakymu.

## **XI. GIMNAZIJOS PRANEŠIMAI IR SKELBIMAI**

83. Vieši pranešimai ir skelbimai skelbiami VĮ Registrų centro leidžiamame elektroniniame leidinyje „Juridinių asmenų vieši pranešimai“, kai viešo skelbimo reikalauja imperatyvios įstatymų normos. Kitais atvejais skelbimai teikiami pasirašytinai arba išsiunčiami registruotu paštu, taip pat prireikus papildomai skelbiami gimnazijos internetinėje svetainėje, informaciniuose ekranuose, skelbimų lentose.

## **XII. FILIALŲ IR ATSTOVYBIŲ STEIGIMO BEI JŲ VEIKLOS NUTRAUKIMO TVARKA**

84. Gimnazija visuotinio dalininkų susirinkimo sprendimu gali Lietuvos teritorijoje steigti savo atstovybę ir / ar filialus;

85. Atstovybės ar filialo veikla nutraukiama visuotinio dalininkų susirinkimo sprendimu;

86. Atstovybės arba filialo teisės, valdymo organai, jų kompetencija ir įgaliojimai nustatomi atstovybės ar atitinkamai filialo nuostatais, kuriuos tvirtina visuotinis dalininkų susirinkimas.

## **XIII. INFORMACIJOS APIE GIMNAZIJOS VEIKLĄ PATEIKIMO DALININKAMS IR VISUOMENEI TVARKA, VEIKLOS ATASKAITA**

87. Dalininkui pareikalavus, Gimnazija ne vėliau kaip per 7 dienas nuo reikalavimo gavimo dienos privalo sudaryti dalininkui galimybę susipažinti ir / ar pateikti reikalaujamų veiklos dokumentų kopijas.

88. Gimnazijos dokumentai, jų kopijos ar kita informacija dalininkams turi būti

pateikiama neatlygintinai.

89. Direktorius turi parengti ir pateikti eiliniam visuotiniam dalininkų susirinkimui praėjusių finansinių metų Gimnazijos veiklos ataskaitą. Ši ataskaita yra vieša.

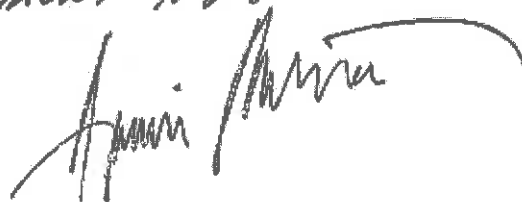
90. Gimnazijos veiklos ataskaitoje turi būti nurodyta informacija, numatoma pagal?/kurios reikalauja Viešųjų įstaigų įstatymas, kiti teisės aktai ar nustato visuotinis dalininkų susirinkimas.

#### XIV. GIMNAZIJOS PERTVARKYMAS IR VEIKLOS PABAIGA

91. Gimnazija gali būti pertvarkoma, reorganizuojama, likviduojama teisės aktų nustatyta tvarka.

92. Visuotinis dalininkų susirinkimas, priimdamas sprendimą dėl Gimnazijos pertvarkymo reorganizavimo, likvidavimo ar veiklos pertvarkymo, numato, kas perims Gimnazijos sutartyse numatytus įsipareigojimus.

2015 m. birželio 19 d.



Direktorius  
Arūnas Bučnys

**UAB "Inventora"**

**NEKILNOJAMOJO DAIKTO  
KADASTRINIŲ MATAVIMŲ BYLA**

**Tomas: 3**

**Nekilnojamojo turto objektas: Statinys (statiniai)**

**Bylos Nr.: 19/14421**

**Registro Nr.: 20/211539 (Statiniai)**

**Adresas: Kauno m. sav. Kanno m. Seredžiaus g. 4**

**Lapų skaičius: 32**

Bylos Nr. 19/14421  
Tomo Nr. 3  
Registro 20/211539

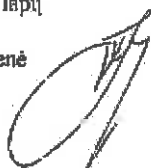
### BYLOS TOMO VIDAUS APYRAŠAS

Eil. Nr.	Dokumento pavadinimas	Dokumento		Lapų skaič.	Bylos lapų numeriai	Pastabos
		Nr.	Data			
1	Statinio planas "STATINIŲ IŠDĖSTYMO PLANAS"		2013-08-22	1	1	
2	Statinio nuotraukos 1F FORMA		2013-08-22	1	2	
3	Statinio planai		2013-08-22	6	3-8	
4	Pagrindinio pastato, jo dalių ir priestatų kadastro duomenys 1A FORMA		2013-08-22	5	9-13	
5	Pagalbinio pastato, jo dalių kadastro duomenys 1B FORMA		2013-08-22	1	14	
6	Kitų statinių kadastro duomenys 1C FORMA		2013-08-22	3	15-17	
7	Pagrindinio pastato, jo dalių ir priestatų įkainojimas (perkainojimas) 2A FORMA		2013-08-22	3	18-20	
8	Pagalbinio pastato, jo dalių ir priestatų įkainojimas (perkainojimas) 2B FORMA		2013-08-22	1	21	
9	Kitų statinių įkainojimas (perkainojimas) 2C FORMA		2013-08-22	2	22-23	
10	Pagrindinio pastato vidaus plotų ekspliciacija 3 FORMA		2013-08-22	8	24-31	

Vidaus apyrašo lapų

31

Virginija Jarienė



## Statinio nuotrauka

Adresas Kauno m. sav. Kauno m. Sėdėžiaus g. 4

Pavadinimas Mokykla

Unikalus Nr. 1993-2038-0012

Žymėjimas 1C2p

Paskirtis Mokslo

Matavimų data 2013-08-22

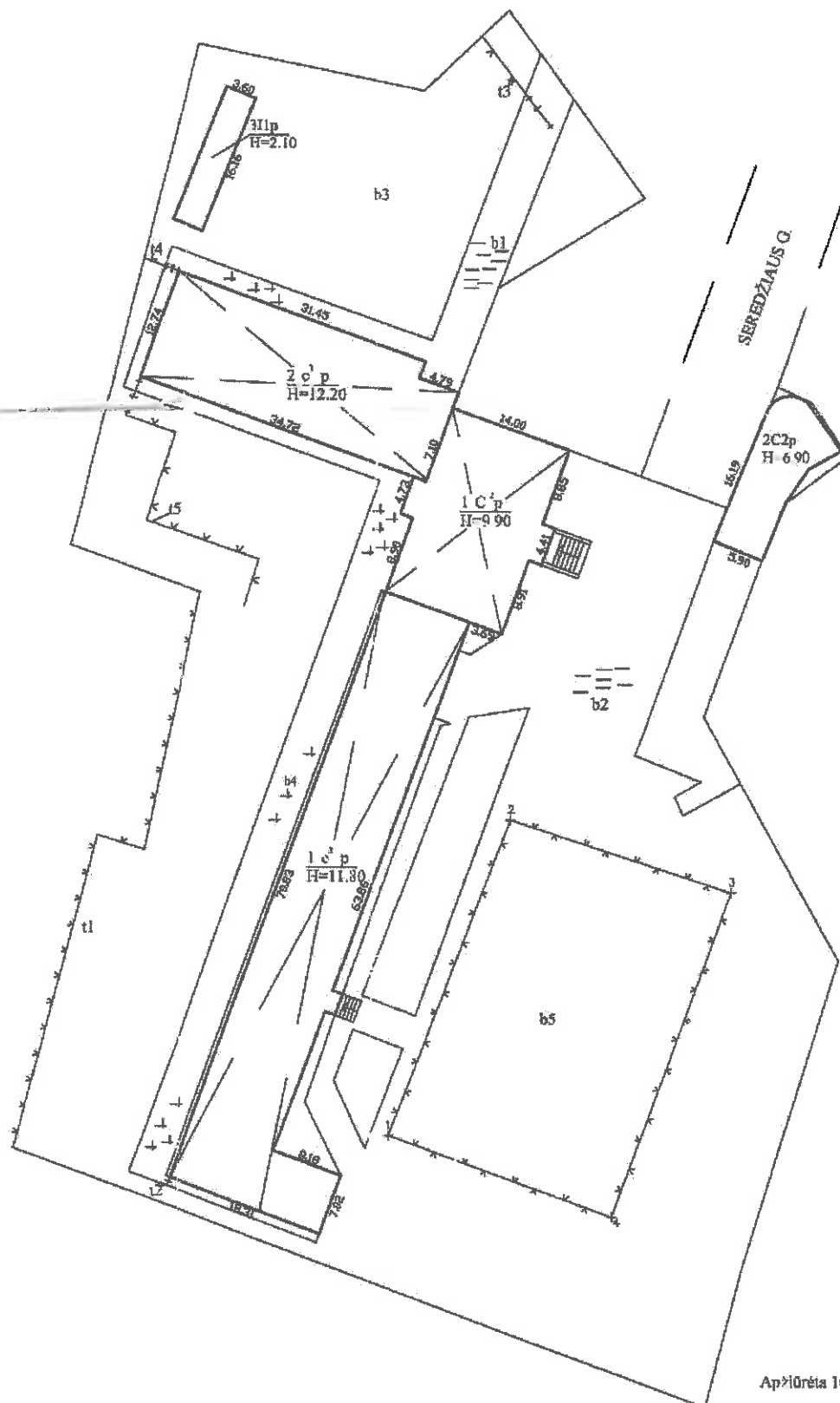


Parengė Virginija Jarienė

Tikrino Nijolė Virginija Gustaitienė



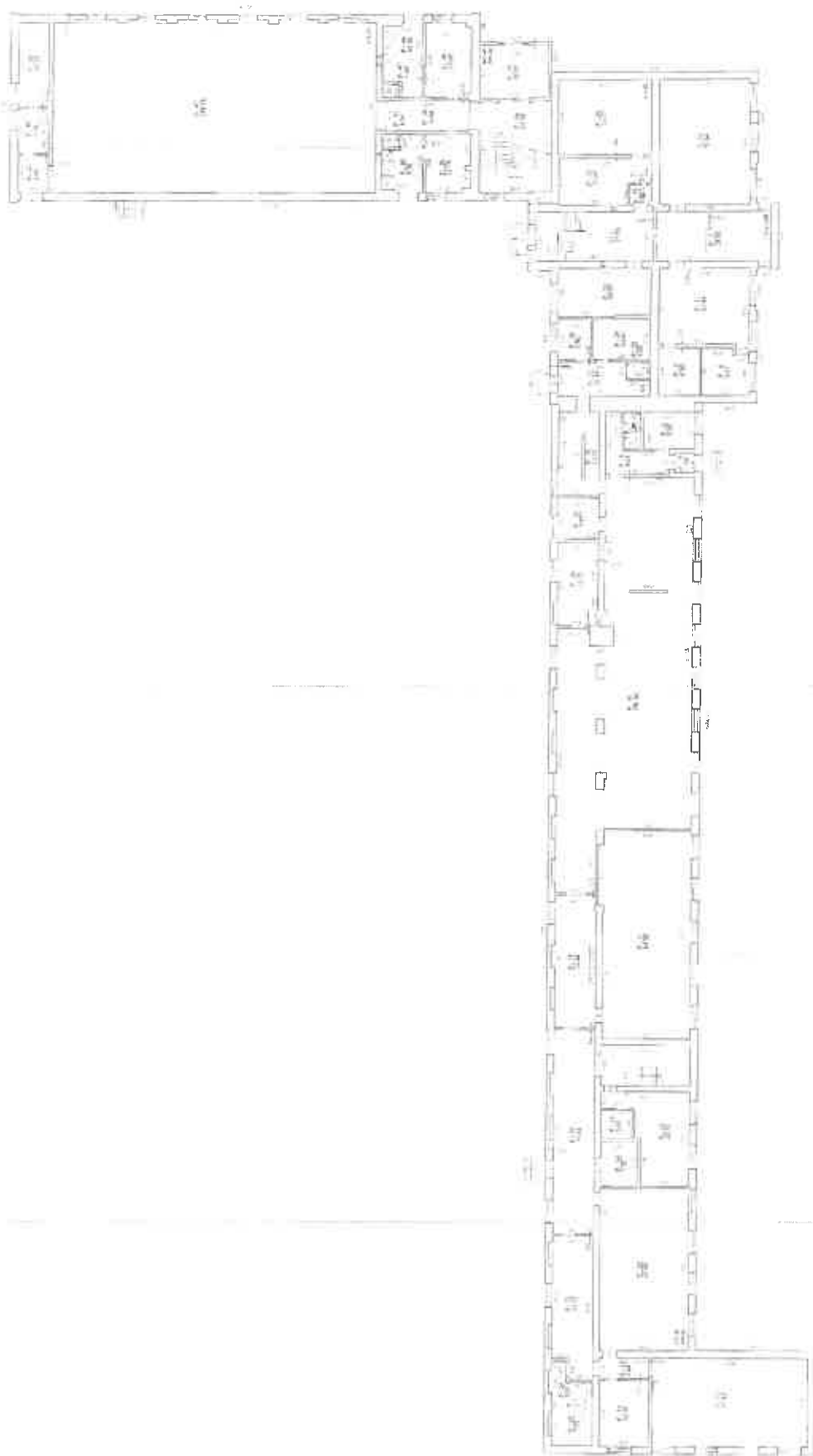
\* 1 0 4 0 2 2 1 1 6 5 \*



Aprašyta 1C2p, kiemo statiniai (t2, t3, t4, t5)

UAB "Inventora"			
Licencijos Nr G-730-(798), išduota 2008-08-20			
Pavardė	V. pavardė	Pasirašas	Data
Inžinierė	V. JARBEK		2013-08-22
Matavė	N.V. Gustaitienė		
Kvalifikacijos Nr.	204-M-1445		
Statinių išdėstymo planas		A.V.	
Kauno m., sav. K. Jono al.			
Serodžiaus g. 4			
Sudarytas pagal 2013-08-22 kadastrinių matavimų duomenis		Pastato pažymėjimas	
		planas	

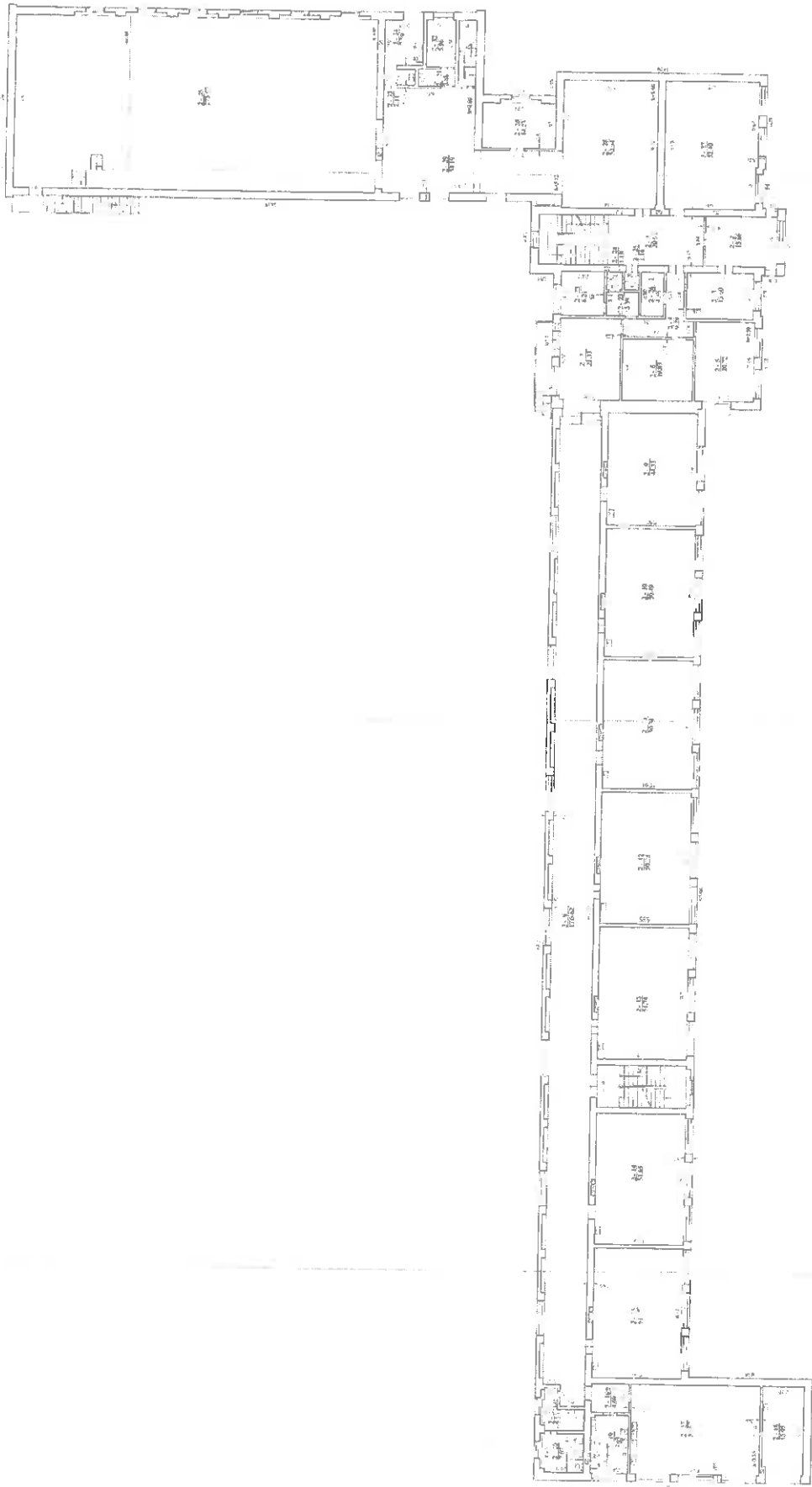
Project Name	Project No.	Sheet No.
Client Name	Client No.	Client Address
Architect Name	Architect No.	Architect Address
Engineer Name	Engineer No.	Engineer Address
Surveyor Name	Surveyor No.	Surveyor Address
Inspector Name	Inspector No.	Inspector Address
Recorder Name	Recorder No.	Recorder Address
Checker Name	Checker No.	Checker Address
Approver Name	Approver No.	Approver Address
Project Start Date	Project End Date	Sheet Date



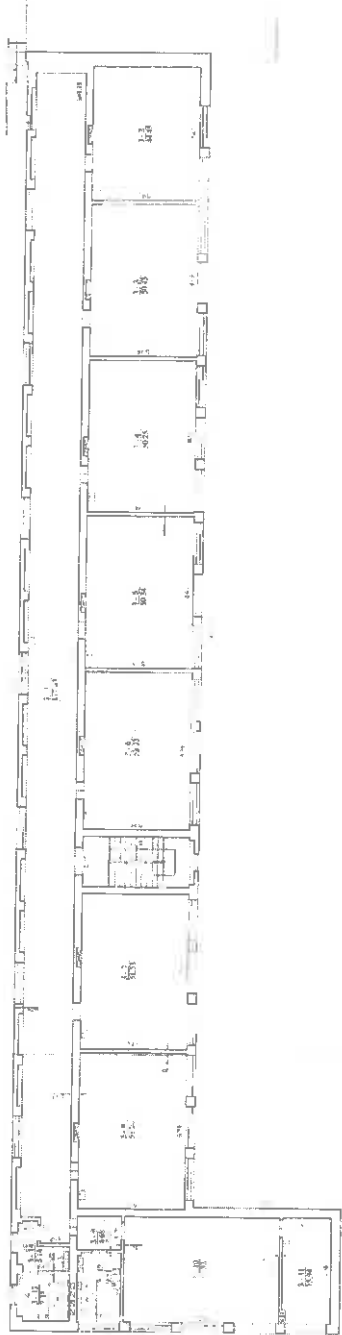
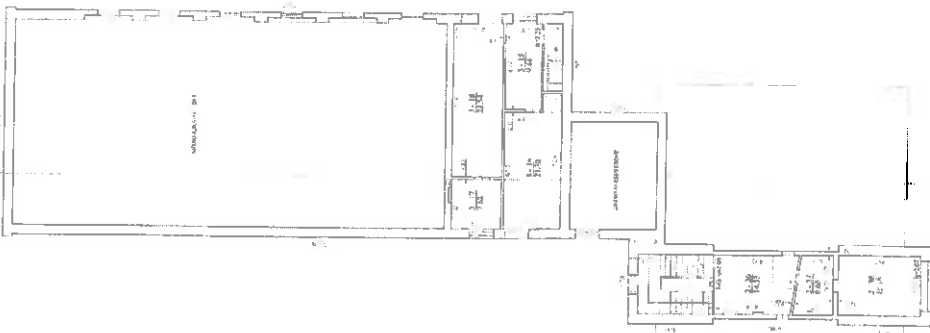
NO.	1	2	3	4	5	6	7	8	9	10	11	12	13	14	15	16	17	18	19	20	21	22	23	24	25	26	27	28	29	30	31	32	33	34	35	36	37	38	39	40	41	42	43	44	45	46	47	48	49	50	51	52	53	54	55	56	57	58	59	60	61	62	63	64	65	66	67	68	69	70	71	72	73	74	75	76	77	78	79	80	81	82	83	84	85	86	87	88	89	90	91	92	93	94	95	96	97	98	99	100	101	102	103	104	105	106	107	108	109	110	111	112	113	114	115	116	117	118	119	120	121	122	123	124	125	126	127	128	129	130	131	132	133	134	135	136	137	138	139	140	141	142	143	144	145	146	147	148	149	150	151	152	153	154	155	156	157	158	159	160	161	162	163	164	165	166	167	168	169	170	171	172	173	174	175	176	177	178	179	180	181	182	183	184	185	186	187	188	189	190	191	192	193	194	195	196	197	198	199	200	201	202	203	204	205	206	207	208	209	210	211	212	213	214	215	216	217	218	219	220	221	222	223	224	225	226	227	228	229	230	231	232	233	234	235	236	237	238	239	240	241	242	243	244	245	246	247	248	249	250	251	252	253	254	255	256	257	258	259	260	261	262	263	264	265	266	267	268	269	270	271	272	273	274	275	276	277	278	279	280	281	282	283	284	285	286	287	288	289	290	291	292	293	294	295	296	297	298	299	300	301	302	303	304	305	306	307	308	309	310	311	312	313	314	315	316	317	318	319	320	321	322	323	324	325	326	327	328	329	330	331	332	333	334	335	336	337	338	339	340	341	342	343	344	345	346	347	348	349	350	351	352	353	354	355	356	357	358	359	360	361	362	363	364	365	366	367	368	369	370	371	372	373	374	375	376	377	378	379	380	381	382	383	384	385	386	387	388	389	390	391	392	393	394	395	396	397	398	399	400	401	402	403	404	405	406	407	408	409	410	411	412	413	414	415	416	417	418	419	420	421	422	423	424	425	426	427	428	429	430	431	432	433	434	435	436	437	438	439	440	441	442	443	444	445	446	447	448	449	450	451	452	453	454	455	456	457	458	459	460	461	462	463	464	465	466	467	468	469	470	471	472	473	474	475	476	477	478	479	480	481	482	483	484	485	486	487	488	489	490	491	492	493	494	495	496	497	498	499	500	501	502	503	504	505	506	507	508	509	510	511	512	513	514	515	516	517	518	519	520	521	522	523	524	525	526	527	528	529	530	531	532	533	534	535	536	537	538	539	540	541	542	543	544	545	546	547	548	549	550	551	552	553	554	555	556	557	558	559	560	561	562	563	564	565	566	567	568	569	570	571	572	573	574	575	576	577	578	579	580	581	582	583	584	585	586	587	588	589	590	591	592	593	594	595	596	597	598	599	600	601	602	603	604	605	606	607	608	609	610	611	612	613	614	615	616	617	618	619	620	621	622	623	624	625	626	627	628	629	630	631	632	633	634	635	636	637	638	639	640	641	642	643	644	645	646	647	648	649	650	651	652	653	654	655	656	657	658	659	660	661	662	663	664	665	666	667	668	669	670	671	672	673	674	675	676	677	678	679	680	681	682	683	684	685	686	687	688	689	690	691	692	693	694	695	696	697	698	699	700	701	702	703	704	705	706	707	708	709	710	711	712	713	714	715	716	717	718	719	720	721	722	723	724	725	726	727	728	729	730	731	732	733	734	735	736	737	738	739	740	741	742	743	744	745	746	747	748	749	750	751	752	753	754	755	756	757	758	759	760	761	762	763	764	765	766	767	768	769	770	771	772	773	774	775	776	777	778	779	780	781	782	783	784	785	786	787	788	789	790	791	792	793	794	795	796	797	798	799	800	801	802	803	804	805	806	807	808	809	810	811	812	813	814	815	816	817	818	819	820	821	822	823	824	825	826	827	828	829	830	831	832	833	834	835	836	837	838	839	840	841	842	843	844	845	846	847	848	849	850	851	852	853	854	855	856	857	858	859	860	861	862	863	864	865	866	867	868	869	870	871	872	873	874	875	876	877	878	879	880	881	882	883	884	885	886	887	888	889	890	891	892	893	894	895	896	897	898	899	900	901	902	903	904	905	906	907	908	909	910	911	912	913	914	915	916	917	918	919	920	921	922	923	924	925	926	927	928	929	930	931	932	933	934	935	936	937	938	939	940	941	942	943	944	945	946	947	948	949	950	951	952	953	954	955	956	957	958	959	960	961	962	963	964	965	966	967	968	969	970	971	972	973	974	975	976	977	978	979	980	981	982	983	984	985	986	987	988	989	990	991	992	993	994	995	996	997	998	999	1000	1001	1002	1003	1004	1005	1006	1007	1008	1009	1010	1011	1012	1013	1014	1015	1016	1017	1018	1019	1020	1021	1022	1023	1024	1025	1026	1027	1028	1029	1030	1031	1032	1033	1034	1035	1036	1037	1038	1039	1040	1041	1042	1043	1044	1045	1046	1047	1048	1049	1050	1051	1052	1053	1054	1055	1056	1057	1058	1059	1060	1061	1062	1063	1064	1065	1066	1067	1068	1069	1070	1071	1072	1073	1074	1075	1076	1077	1078	1079	1080	1081	1082	1083	1084	1085	1086	1087	1088	1089	1090	1091	1092	1093	1094	1095	1096	1097	1098	1099	1100	1101	1102	1103	1104	1105	1106	1107	1108	1109	1110	1111	1112	1113	1114	1115	1116	1117	1118	1119	1120	1121	1122	1123	1124	1125	1126	1127	1128	1129	1130	1131	1132	1133	1134	1135	1136	1137	1138	1139	1140	1141	1142	1143	1144	1145	1146	1147	1148	1149	1150	1151	1152	1153	1154	1155	1156	1157	1158	1159	1160	1161	1162	1163	1164	1165	1166	1167	1168	1169	1170	1171	1172	1173	1174	1175	1176	1177	1178	1179	1180	1181	1182	1183	1184	1185	1186	1187	1188	1189	1190	1191	1192	1193	1194	1195	1196	1197	1198	1199	1200	1201	1202	1203	1204	1205	1206	1207	1208	1209	1210	1211	1212	1213	1214	1215	1216	1217	1218	1219	1220	1221	1222	1223	1224	1225	1226	1227	1228	1229	1230	1231	1232	1233	1234	1235	1236	1237	1238	1239	1240	1241	1242	1243	1244	1245	1246	1247	1248	1249	1250	1251	1252	1253	1254	1255	1256	1257	1258	1259	1260	1261	1262	1263	1264	1265	1266	1267	1268	1269	1270	1271	1272	1273	1274	1275	1276	1277	1278	1279	1280	1281	1282	1283	1284	1285	1286	1287	1288	1289	1290	1291	1292	1293	1294	1295	1296	1297	1298	1299	1300	1301	1302	1303	1304	1305	1306	1307	1308	1309	1310	1311	1312	1313	1314	1315	1316	1317	1318	1319	1320	1321	1322	1323	1324	1325	1326	1327	1328	1329	1330	1331	1332	1333	1334	1335	1336	1337	1338	1339	1340	1341	1342	1343	1344	1345	1346	1347	1348	1349	1350	1351	1352	1353	1354	1355	1356	1357	1358	1359	1360	1361	1362	1363	1364	1365	1366	1367	1368	1369	1370	1371	1372	1373	1374	1375	1376	1377	1378	1379	1380	1381	1382	1383	1384	1385	1386	1387	1388	1389	1390	1391	1392	1393	1394	1395	1396	1397	1398	1399	1400	1401	1402	1403	1404	1405	1406	1407	1408	1409	1410	1411	1412	1413	1414	1415	1416	1417	1418	1419	1420	1421	1422	1423	1424	1425	1426	1427	1428	1429	1430	1431	1432	1433	1434	1435	1436	1437	1438	1439	1440	1441	1442	1443	1444	1445	1446	1447	1448	1449	1450	1451	1452	1453	1454	1455	1456	1457	1458	1459	1460	1461	1462	1463	1464	1465	1466	1467	1468	1469	1470	1471	1472	1473	1474	1475	1476	1477	1478	1479	1480	1481	1482	1483	1484	1485	1486	1487	1488	1489	1490	1491	1492	1493	1494	1495</
-----	---	---	---	---	---	---	---	---	---	----	----	----	----	----	----	----	----	----	----	----	----	----	----	----	----	----	----	----	----	----	----	----	----	----	----	----	----	----	----	----	----	----	----	----	----	----	----	----	----	----	----	----	----	----	----	----	----	----	----	----	----	----	----	----	----	----	----	----	----	----	----	----	----	----	----	----	----	----	----	----	----	----	----	----	----	----	----	----	----	----	----	----	----	----	----	----	----	----	----	-----	-----	-----	-----	-----	-----	-----	-----	-----	-----	-----	-----	-----	-----	-----	-----	-----	-----	-----	-----	-----	-----	-----	-----	-----	-----	-----	-----	-----	-----	-----	-----	-----	-----	-----	-----	-----	-----	-----	-----	-----	-----	-----	-----	-----	-----	-----	-----	-----	-----	-----	-----	-----	-----	-----	-----	-----	-----	-----	-----	-----	-----	-----	-----	-----	-----	-----	-----	-----	-----	-----	-----	-----	-----	-----	-----	-----	-----	-----	-----	-----	-----	-----	-----	-----	-----	-----	-----	-----	-----	-----	-----	-----	-----	-----	-----	-----	-----	-----	-----	-----	-----	-----	-----	-----	-----	-----	-----	-----	-----	-----	-----	-----	-----	-----	-----	-----	-----	-----	-----	-----	-----	-----	-----	-----	-----	-----	-----	-----	-----	-----	-----	-----	-----	-----	-----	-----	-----	-----	-----	-----	-----	-----	-----	-----	-----	-----	-----	-----	-----	-----	-----	-----	-----	-----	-----	-----	-----	-----	-----	-----	-----	-----	-----	-----	-----	-----	-----	-----	-----	-----	-----	-----	-----	-----	-----	-----	-----	-----	-----	-----	-----	-----	-----	-----	-----	-----	-----	-----	-----	-----	-----	-----	-----	-----	-----	-----	-----	-----	-----	-----	-----	-----	-----	-----	-----	-----	-----	-----	-----	-----	-----	-----	-----	-----	-----	-----	-----	-----	-----	-----	-----	-----	-----	-----	-----	-----	-----	-----	-----	-----	-----	-----	-----	-----	-----	-----	-----	-----	-----	-----	-----	-----	-----	-----	-----	-----	-----	-----	-----	-----	-----	-----	-----	-----	-----	-----	-----	-----	-----	-----	-----	-----	-----	-----	-----	-----	-----	-----	-----	-----	-----	-----	-----	-----	-----	-----	-----	-----	-----	-----	-----	-----	-----	-----	-----	-----	-----	-----	-----	-----	-----	-----	-----	-----	-----	-----	-----	-----	-----	-----	-----	-----	-----	-----	-----	-----	-----	-----	-----	-----	-----	-----	-----	-----	-----	-----	-----	-----	-----	-----	-----	-----	-----	-----	-----	-----	-----	-----	-----	-----	-----	-----	-----	-----	-----	-----	-----	-----	-----	-----	-----	-----	-----	-----	-----	-----	-----	-----	-----	-----	-----	-----	-----	-----	-----	-----	-----	-----	-----	-----	-----	-----	-----	-----	-----	-----	-----	-----	-----	-----	-----	-----	-----	-----	-----	-----	-----	-----	-----	-----	-----	-----	-----	-----	-----	-----	-----	-----	-----	-----	-----	-----	-----	-----	-----	-----	-----	-----	-----	-----	-----	-----	-----	-----	-----	-----	-----	-----	-----	-----	-----	-----	-----	-----	-----	-----	-----	-----	-----	-----	-----	-----	-----	-----	-----	-----	-----	-----	-----	-----	-----	-----	-----	-----	-----	-----	-----	-----	-----	-----	-----	-----	-----	-----	-----	-----	-----	-----	-----	-----	-----	-----	-----	-----	-----	-----	-----	-----	-----	-----	-----	-----	-----	-----	-----	-----	-----	-----	-----	-----	-----	-----	-----	-----	-----	-----	-----	-----	-----	-----	-----	-----	-----	-----	-----	-----	-----	-----	-----	-----	-----	-----	-----	-----	-----	-----	-----	-----	-----	-----	-----	-----	-----	-----	-----	-----	-----	-----	-----	-----	-----	-----	-----	-----	-----	-----	-----	-----	-----	-----	-----	-----	-----	-----	-----	-----	-----	-----	-----	-----	-----	-----	-----	-----	-----	-----	-----	-----	-----	-----	-----	-----	-----	-----	-----	-----	-----	-----	-----	-----	-----	-----	-----	-----	-----	-----	-----	-----	-----	-----	-----	-----	-----	-----	-----	-----	-----	-----	-----	-----	-----	-----	-----	-----	-----	-----	-----	-----	-----	-----	-----	-----	-----	-----	-----	-----	-----	-----	-----	-----	-----	-----	-----	-----	-----	-----	-----	-----	-----	-----	-----	-----	-----	-----	-----	-----	-----	-----	-----	-----	-----	-----	-----	-----	-----	-----	-----	-----	-----	-----	-----	-----	-----	-----	-----	-----	-----	-----	-----	-----	-----	-----	-----	-----	-----	-----	-----	-----	-----	-----	-----	-----	-----	-----	-----	-----	-----	-----	-----	-----	-----	-----	-----	-----	-----	-----	-----	-----	-----	-----	-----	-----	-----	-----	-----	-----	-----	-----	-----	-----	-----	-----	-----	-----	-----	-----	-----	-----	-----	-----	-----	-----	-----	-----	-----	-----	-----	-----	-----	-----	-----	-----	-----	-----	-----	-----	-----	-----	-----	-----	-----	-----	-----	-----	-----	-----	-----	-----	-----	-----	-----	-----	-----	-----	-----	-----	-----	-----	-----	-----	-----	-----	-----	-----	-----	-----	-----	-----	-----	-----	-----	-----	-----	-----	-----	-----	-----	-----	-----	-----	-----	-----	-----	-----	-----	-----	-----	-----	-----	-----	-----	-----	-----	-----	-----	-----	-----	-----	-----	-----	-----	-----	-----	-----	-----	-----	-----	-----	-----	-----	-----	-----	-----	-----	-----	-----	-----	-----	-----	-----	-----	-----	-----	-----	-----	-----	-----	-----	-----	-----	-----	-----	-----	-----	-----	-----	-----	-----	-----	-----	-----	-----	-----	-----	-----	-----	-----	-----	-----	-----	-----	-----	-----	-----	-----	-----	-----	-----	-----	-----	-----	-----	-----	-----	-----	-----	-----	-----	-----	-----	-----	-----	-----	-----	-----	-----	-----	-----	-----	-----	-----	-----	-----	-----	-----	-----	-----	-----	-----	-----	-----	-----	-----	-----	-----	-----	-----	-----	-----	-----	-----	-----	-----	-----	-----	-----	-----	-----	-----	-----	-----	-----	-----	-----	-----	-----	-----	-----	-----	-----	-----	-----	-----	-----	-----	-----	-----	-----	-----	-----	-----	-----	-----	-----	-----	-----	-----	-----	-----	------	------	------	------	------	------	------	------	------	------	------	------	------	------	------	------	------	------	------	------	------	------	------	------	------	------	------	------	------	------	------	------	------	------	------	------	------	------	------	------	------	------	------	------	------	------	------	------	------	------	------	------	------	------	------	------	------	------	------	------	------	------	------	------	------	------	------	------	------	------	------	------	------	------	------	------	------	------	------	------	------	------	------	------	------	------	------	------	------	------	------	------	------	------	------	------	------	------	------	------	------	------	------	------	------	------	------	------	------	------	------	------	------	------	------	------	------	------	------	------	------	------	------	------	------	------	------	------	------	------	------	------	------	------	------	------	------	------	------	------	------	------	------	------	------	------	------	------	------	------	------	------	------	------	------	------	------	------	------	------	------	------	------	------	------	------	------	------	------	------	------	------	------	------	------	------	------	------	------	------	------	------	------	------	------	------	------	------	------	------	------	------	------	------	------	------	------	------	------	------	------	------	------	------	------	------	------	------	------	------	------	------	------	------	------	------	------	------	------	------	------	------	------	------	------	------	------	------	------	------	------	------	------	------	------	------	------	------	------	------	------	------	------	------	------	------	------	------	------	------	------	------	------	------	------	------	------	------	------	------	------	------	------	------	------	------	------	------	------	------	------	------	------	------	------	------	------	------	------	------	------	------	------	------	------	------	------	------	------	------	------	------	------	------	------	------	------	------	------	------	------	------	------	------	------	------	------	------	------	------	------	------	------	------	------	------	------	------	------	------	------	------	------	------	------	------	------	------	------	------	------	------	------	------	------	------	------	------	------	------	------	------	------	------	------	------	------	------	------	------	------	------	------	------	------	------	------	------	------	------	------	------	------	------	------	------	------	------	------	------	------	------	------	------	------	------	------	------	------	------	------	------	------	------	------	------	------	------	------	------	------	------	------	------	------	------	------	------	------	------	------	------	------	------	------	------	------	------	------	------	------	------	------	------	------	------	------	------	------	------	------	------	------	------	------	------	------	------	------	------	------	------	------	------	------	------	------	------	------	------	------	------	------	------	------	------	------	------	------	------	------	------	------	------	------	------	------	------	------	------	------	------	------	------	------	------	------	------	------	------	------	------	------	------	------	------	------	------	------	------	------	------	------	------	------	------	------	------	------	------	------	------	------	------	------	--------



Project No.	100-100000-0000
Sheet No.	100-100000-0000
Scale	1/4" = 1'-0"
Date	10/1/00
Drawn by	J. Smith
Checked by	J. Smith
Approved by	J. Smith
Project Name	100-100000-0000
Location	100-100000-0000
Client	100-100000-0000
Architect	100-100000-0000
Engineer	100-100000-0000
Surveyor	100-100000-0000
Inspector	100-100000-0000
Recorder	100-100000-0000
Translator	100-100000-0000
Interpreter	100-100000-0000
Editor	100-100000-0000
Printer	100-100000-0000
Binder	100-100000-0000
Distributor	100-100000-0000
Manufacturer	100-100000-0000
Supplier	100-100000-0000
Installer	100-100000-0000
Maintainer	100-100000-0000
Operator	100-100000-0000
Owner	100-100000-0000



Project No.	100-100000-0000	Sheet No.	100
Client	U.S. Army Corps of Engineers	Scale	1/8" = 1'-0"
Design	100-100000-0000	Author	J. L. Smith
Check	100-100000-0000	Reviewer	J. L. Smith
Approved	100-100000-0000	Date	10/1/00
Location	100-100000-0000	Project	100-100000-0000
Category	100-100000-0000	Sheet	100



# Pagrindinio pastato, jo dalių ir priestatų kadastro duomenys

Adresas Kauno m. sav. Kauno m. Seredžiaus g. 4

Unikalus Nr. 1993-2038-0012

Viso pastato			
Bendras plotas: kv. m	4133,08	Baigtumo procentas: %	100
Tūris: kub. m	18523	Koordinatė X:	6085731
Užstatytas plotas: kv. m	1583	Koordinatė Y:	492234
Plotas bruto: kv. m	5873	Statinio kategorija:	Ypatingas

Kadastro duomenys	Pagrindinis pastatas	Rūšys (pusrūšis)	Pastogės patalpos
Duomenys užfiksuoti	2013-08-22	X	X
Žymėjimas	1C2p	P	M
Paskirtis	Mokslas	X	X
Pavadinimas	Mokykla	X	X
Statybos pradžios metai:	1932	1932	1932
Statybos pabaigos metai:	1932	1932	1932
Rekonstravimo pradžios metai:			
Rekonstravimo pabaigos metai:			
Kap. remonto pradžios metai:			
Kap. remonto pabaigos metai:			
Modernizavimo pradžios metai:			
Modernizavimo pabaigos metai:			
Papr. remonto pradžios metai:	2013	2013	2013
Papr. remonto pabaigos metai:	2013	2013	2013
Baigtumo procentas: %	100	100	100
Aukštų skaičius:	2		
Tūris: kub. m	2447	966	165
Bendras plotas: kv. m	485,61	245,16	36,34
Pamatai:	Gelžbetonis		
Sienos:	Plytos	Gelžbetonio plokštės	Plytos
Perdanga:	Gelžbetonis	Gelžbetonis	Medis
Stogo konstrukcija:	Šlaitinis		
Stogo danga:	Metalas		
Išorės apdaila:	Tinkas, dažai		Tinkas, dažai
Pertvaros:	Plytos	Plytos	Medinės lentos
Grindys:	Lentos	Lentos	Lentos
Langai:	Plastikiniai	Plastikiniai	Plastikiniai
Durys:	Medinės	Medinės	Medinės
Vidaus apdaila:	Tinkas	Tinkas	Tapetai
Šildymas:	Centrinis šildym. iš centr. sist.		
Vandentiekis:	Komunalinis vandentiekis		
Nuotekų šalinimas:	Komunalinis nuotekų šalinimas		
Dujos:	Nėra		
Karštas vanduo:	Yra		

23-Rgp-2013 14:24:39



\* 1 0 4 0 2 6 1 0 5 7 \*

Lapas 1 iš 2

Kadastra duomenys	Pagrindinis pastatas	Rūsys (pusrūsis)	Pastogės patalpos
Elektra:	Yra		
Viryklė:	Elektrinė		
Vonios kambarys:	Yra		
Vėdinimas ir kondicionavimas:	Vėdinimas		

Parengė Virginija Jaričė

Tikrino Nijolė Virginija Gustaitienė

A.V.



**Pagrindinio pastato, jo dalių ir priestatų žandastro duomenys**

Kadastro duomenys	Priestatas	Priestatas	Priestatas
Duomenys užfiksuoti	2013-08-22	2013-08-22	2013-08-22
Žymėjimas	1c3p	P	2c3p
Pavadinimas	Priestatas	Pastatas	Priestatas
Statybos pradžios metai:	1972	1972	1973
Statybos pabaigos metai:	1972	1972	1973
Rekonstravimo pradžios metai:			
Rekonstravimo pabaigos metai:			
Kap. remonto pradžios metai:			
Kap. remonto pabaigos metai:			
Modernizavimo pradžios metai:			
Modernizavimo pabaigos metai:			
Papr. remonto pradžios metai:		2013	2013
Papr. remonto pabaigos metai:		2013	2013
Baigtumo procentas: %	100	100	100
Aukštų skaičius:	3	0	3
Tūris: kub. m	7659	2038	4049
Bendras plotas: kv. m	1872,21	620,09	512,33
Užstatytas plotas: kv. m			
Pamatai:	Betonas	Betonas	Betonas
Sienos:	Plytos	Plytos	Plytos
Perdanga:	Gelžbetonis	Gelžbetonis	Gelžbetonis
Stogo konstrukcija:	Sutapdintas		Sutapdintas
Stogo danga:	Bitumas		Bitumas
Išorės apdaila:	Nėra	Tinkas, dažai	Nėra
Partijos:	Plytos	Plytos	Plytos
Grindys:	Lentos	Keraminės plytelės	Lentos
Langai:	Plastikiniai	Plastikiniai	Plastikiniai
Durys:	Medinės	Medinės	Medinės
Vidaus apdaila:	Tinkas	Tinkas	Tinkas
Kadastro duomenys	Priestatas	Priestatas	Priestatas
Duomenys užfiksuoti	2013-08-22		
Žymėjimas	P		
Pavadinimas	Pastatas		
Statybos pradžios metai:	1973		
Statybos pabaigos metai:	1973		
Rekonstravimo pradžios metai:			
Rekonstravimo pabaigos metai:			
Kap. remonto pradžios metai:			
Kap. remonto pabaigos metai:			
Modernizavimo pradžios metai:			
Modernizavimo pabaigos metai:			
Papr. remonto pradžios metai:	2013		
Papr. remonto pabaigos metai:	2013		
Baigtumo procentas: %	100		
Aukštų skaičius:	0		
Tūris: kub. m	1199		
Bendras plotas: kv. m	361,34		
Užstatytas plotas: kv. m			
Pamatai:	Betonas		
Sienos:	Plytos		
Perdanga:	Gelžbetonis		
Stogo konstrukcija:			
Stogo danga:			
Išorės apdaila:	Nėra		

23-Rgp-2013 14:24:40



Lapas 1 iš 2



# PAGALBINIO PASTATO, JO DALIŲ IR PRIESTATŲ KADASTRO DUOMENYS

## Address

Gatvė Nr.	82 nedžiūnais 4
Kaimas (miestelis)	
Miestas	Šoukėnai
Savininkas	Kačiūnas m.

Kadastro duomenys	Kodas	Pagalbinis pastatas			
Duomenys užfiksuoti	X	34 34' 19			
Patvirtinimo planas	X	19 12 18			
Patvirtinimas	X	Ukio pastatas			
Statybos medžiaga	X	19 18			
Rekonstrukcijos medžiaga	X				
Bagtelumas %	X	100			
Aukštųjų stogų	X	1			
Tūris m³	X	121			
Pamatai		121			
Sienos		121			
Perdangos		121			
Stogo konstrukcija		121			
Stogo dangis		121			
Isorės apdaila		121			
Patvirtinimas		121			
Grindys		121			
Langai		121			
Durys		121			
Sildymas		121			
Vandentiekis		121			
Kanalizacija		121			
Dujos		121			
Elektra		121			

**Viso pastilo**

Viso pastalo									
Puovinių plotas	33,6								
Užstatytas plotas m <sup>2</sup>	58								
Tvirtis m <sup>2</sup>	12,8								
Balijumai <sup>0,10</sup>	100								

Kadastro duomenys					
Duomenys užfiksuoti					
Pažymėjimas plane					
Pavadinimas					
Statybos metai					
Rekonstrukcijos metai					
Brėžinys %					
Aukštų skaičius					
Tūris m³					
Pamatai					
Sienos					
Perdangos					
Stogo konstrukcija					
Stogo danga					
Išorės apdaila					
Perlvaros					
Grindys					
Langai					
Durys					
Sildymas					
Vandentiekis					
Kanalizacija					
Dujos					
Elektra					

Užpildė inai 2008 12 18

(pareigos, parašas, v. pavardė, data)

Tikrinio

(pareigos, parašas, v. pavardė, data)



17

1C forma

Bylos Nr. 19756 / 14421

## Kitų statinių ir jų dalių kadastro duomenys

Adresas

Gatvė, Nr.	Severdievų	4
Kaimas (miestelis)		
Miestas	Kaunas	
Savivaldybė	Kauno m.	

Duomenys užfiksuoti	2001 12 18	2001 12 18	
Pažymėjimas plane	t	b	
Paskirtis	kita	kita	
Pavadinimas	Tvora	Atkirtė	
Statybos metai	1976	1976	
Baigtumas %	100	100	

## Statinių sudėtinės dalys

Pavadinimas	Tvora	Saligalvis	
Pažymėjimas plane	t	b	
Statybos metai	1976	1976	
Medžiaga	Metal. tinklas	Beton. plyt	
Markė, tipas			
Matmenys	Ilgis		
	Plotis (diametras)		
	Plotas	115.34	20.0
	Aukštis (gylis)		
	Tūris		
Pavadinimas		Saligalvis	
Pažymėjimas plane		b	
Statybos metai		1976	
Medžiaga		beton. asf.	
Markė, tipas			
Matmenys	Ilgis		
	Plotis (diametras)		
	Plotas		2708.0
	Aukštis (gylis)		
	Tūris		
Pavadinimas		Saligalvis	
Pažymėjimas plane		b	
Statybos metai		1976	
Medžiaga		beton. asf.	
Markė, tipas			
Matmenys	Ilgis		
	Plotis (diametras)		
	Plotas		205.0
	Aukštis (gylis)		
	Tūris		
Pavadinimas		Saligalvis	
Pažymėjimas plane		b	
Statybos metai		1976	
Medžiaga		Betono plyt	
Markė, tipas			
Matmenys	Ilgis		
	Plotis (diametras)		
	Plotas		128.0
	Aukštis (gylis)		
	Tūris		

Duomenys užfiksuoti			
Pažymėjimas plane			
Paskirtis			
Pavadinimas			
Statybos metai			
Baigtumas %			
Statinių sudėtinės dalys			
Pavadinimas			
Pažymėjimas plane			
Statybos metai			
Medžiaga			
Markė, tipas			
Matmenys	Ilgis		
	Plotis (diameteras)		
	Plotas		
	Aukštis (gylis)		
	Tūris		
Pavadinimas			
Pažymėjimas plane			
Statybos metai			
Medžiaga			
Markė, tipas			
Matmenys	Ilgis		
	Plotis (diameteras)		
	Plotas		
	Aukštis (gylis)		
	Tūris		
Pavadinimas			
Pažymėjimas plane			
Statybos metai			
Medžiaga			
Markė, tipas			
Matmenys	Ilgis		
	Plotis (diameteras)		
	Plotas		
	Aukštis (gylis)		
	Tūris		
Pavadinimas			
Pažymėjimas plane			
Statybos metai			
Medžiaga			
Markė, tipas			
Matmenys	Ilgis		
	Plotis (diameteras)		
	Plotas		
	Aukštis (gylis)		
	Tūris		

Užpildė likščiūnė A.Š. Štarniškiene 2001.12.18  
(pareigos, parašas, v., pavardė, data)

Tikrino [Signature]  
(pareigos, parašas, v., pavardė, data)

## Kitų statinių kadastro duomenys

Adresas Kauno m. sav. Kauno m. Sėdėčiaus g. 4

Unikalus Nr. 4400-2734-0085

Pavadinimas Tvora

Pažymėjimas plane

Paskirtis Kiti inžineriniai statiniai

Aprašymas

Kad. duomenų nustatymo 2013-08-22

## Statinio duomenys

Statybos pradžios metai:	2013	Modernizavimo pradžios metai:	
Statybos pabaigos metai:	2013	Modernizavimo pabaigos metai:	
Rekonstravimo pradžios metai:		Papr. remonto pradžios metai:	
Rekonstravimo pabaigos metai:		Papr. remonto pabaigos metai:	
Kap. remonto pradžios metai:		Statinio kategorija:	1 grupės nesudėtingas
Kap. remonto pabaigos metai:		Dukto būklė:	

## Statinio sudėtinų dalių kadastro duomenys

Pažymėjimas plane	Sudėtinė dalis		
t2	Tvora		
Statybos pradžios metai:	2013	Plotas: m	
Statybos pabaigos metai:	2013	Plotas kv. m	
Rekonstravimo pradžios metai:		Tūris: kub. m	
Rekonstravimo pabaigos metai:		Gylis: m	
Kap. remonto pradžios metai:		Beigumo procentas: %	100
Kap. remonto pabaigos metai:		Aukštis: m	1,5
Modernizavimo pradžios metai:		Ilgis: m	0,9
Modernizavimo pabaigos metai:		Skersmuo mm	
Papr. remonto pradžios metai:		Medžiaga:	Metalas
Papr. remonto pabaigos metai:		Markė:	
Kiekis: vnt.			

Pažymėjimas plane	Sudėtinė dalis		
t3	Tvora		
Statybos pradžios metai:	2013	Plotas: m	
Statybos pabaigos metai:	2013	Plotas kv. m	
Rekonstravimo pradžios metai:		Tūris: kub. m	
Rekonstravimo pabaigos metai:		Gylis: m	
Kap. remonto pradžios metai:		Beigumo procentas: %	100
Kap. remonto pabaigos metai:		Aukštis: m	1,5
Modernizavimo pradžios metai:		Ilgis: m	13,05
Modernizavimo pabaigos metai:		Skersmuo mm	
Papr. remonto pradžios metai:		Medžiaga:	Metalas
Papr. remonto pabaigos metai:		Markė:	
Kiekis: vnt.			

26-Rgp-2013 10:42:21



Lapas 1 iš 2

# Statinio sudėtinių dalių kadastro duomenys

Pažymėjimas plane	Sudėtinė dalis		
t4	Tvora		
Statybos pradžios metai:	2013	Plotas: m	
Statybos pabaigos metai:	2013	Plotas kv. m	
Rekonstravimo pradžios metai:		Tūris: kub. m	
Rekonstravimo pabaigos metai:		Gylis: m	
Kap. remonto pradžios metai:		Baigtumo procentas: %	100
Kap. remonto pabaigos metai:		Aukštis: m	1,5
Modernizavimo pradžios metai:		Ilgis: m	4,02
Modernizavimo pabaigos metai:		Skersmuo mm	
Papr. remonto pradžios metai:		Medžiaga:	
Papr. remonto pabaigos metai:		Markė:	
Kiekis: vnt.			

Pažymėjimas plane	Sudėtinė dalis		
t5	Tvora		
Statybos pradžios metai:	2013	Plotas: m	
Statybos pabaigos metai:	2013	Plotas kv. m	
Rekonstravimo pradžios metai:		Tūris: kub. m	
Rekonstravimo pabaigos metai:		Gylis: m	
Kap. remonto pradžios metai:		Baigtumo procentas: %	100
Kap. remonto pabaigos metai:		Aukštis: m	1,5
Modernizavimo pradžios metai:		Ilgis: m	40,31
Modernizavimo pabaigos metai:		Skersmuo mm	
Papr. remonto pradžios metai:		Medžiaga:	Metalo
Papr. remonto pabaigos metai:		Markė:	
Kiekis: vnt.			

Parengė Virginija Jarienė

Tikrino Nijolė Virginija Gustaitienė



## Pagrindinio pastato, jo dalių ir priestatų įkainojimas (perkainojimas)

Adresas Kauno m. sav. Kauno m. Sėdėžiaus g. 4  
Unikalus Nr. 1993-2038-0012

Vertės nustatymo data	IP)	Žymėjimas	Pavadinimas	Kasmetinis vertės mažėjimo koeficientas	Matavimo vienetas	Kiekis	Kainynas ir lentelė	Vieneto nuolybis vertė po indeksavimo, Lt	Aktyvumo kaital (slapybė vertė), Lt	Nusidėvėjimas %	Akturiamoji vertė, Lt	Vietovės patalpos koeficientas	Vidutinė rinkos vertė, Lt
1	2	3	4	5	6	7	8	9	10	11	12	13	14
2013-08-22		IC2p	Mokykla	0.8	kub. m	18573	Modelis: 9364 2013-2.13.9	413	7650000	31	5278000		3020000
	P	IC2p	Mokykla	0.8	kub. m	2447	2013-2.13.9	388		57			
	P	P	Puslūsis	0.8	kub. m	966	2013-2.13.9	388		57			
	P	M	Pastogės patalpos	0.8	kub. m	165	2013-2.13.9	388		57			
	P	IC3p	Priestatas	0.8	kub. m	7659	2013-2.13.11	419		25			
	P	P	Puslūsis	0.8	kub. m	2038	2013-2.13.11	419		25			
	P	2c3p	Priestatas	0.8	kub. m	4049	2013-13.11	419		25			
	P	P	Puslūsis	0.8	kub. m	1199	2013-2.13.11	419		25			



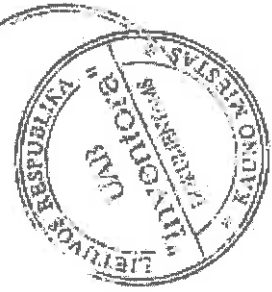
\*110222052\*

Lapas 1 iš 2

Parengė Virginija Jarienė

Tikrino Nijolė Virginija Gustaitienė

A.V.



PAGALBINIO PASTATO, JO DALIŲ IR PRIESTATŲ ĮKAINOJIMAS (PERKAINOJIMAS)

[illegible]





## KITŲ STATINIŲ IR JŲ DALIŲ ĮKAINOJIMAS (PERKAINOJIMAS)

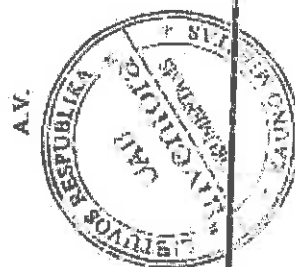
1	2	3	4	5	6	7	8	9	10	11	12	13	14	15	16	17	18
Vertės nustatymo data	Įkainojimas (I)	Perkainojimas (P)	Palyginamasis plane	Pavadinimas	Ilgis m	Plotas m <sup>2</sup>	Tūris m <sup>3</sup>	Kiekis vnt.	Km ( )	Kainų vienetų ir lentelė	Bendrasis statybos kėlimo indeksas	Viencio kainos po indeksavimo Lt	Aktyviojo kaskai (statybine verte) Lt	Nusidėjęs %	Aktyviojo vertė Lt	Viencio patalpos koeficientas	Viencio ribos
2004.12.18	P	P	2	Tuona						11.2	611.65	42	4844	67	1559	0.60	959
	P	P	2	Tuona v. t.		115.34				38.4.3	611.65						
	P	P	6	Atvirkstė						11.2	611.65	45	900	67	297	0.60	178
	P	P	6	Salig. bet. pl.		20.0				21.5.1	611.65	29	78532	67	25916	0.60	15549
	P	P	6	Salig. asfalt.		20.5				21.5.1	611.65	29	5945	67	1962	0.60	1172
	P	P	6	Salig. bitum.		12.8				21.5.1	611.65	45	5760	67	4901	0.60	1140
				Salig. bet. pl.						33.5.3	611.65		91157		30076		18044
				1/1.50 b.													



## Parent: Virginia J. Anderson

**Tikrino Nijolė Vīrģmija Gustaitienė**

Pavadinimas	Vertės nustatymo data	Įkainojimas (t), Perkainojimas (%)	Kasmetinis vertės mažėjimo koeficientas	Metai nuo vienetų	Kiekis	Kainymas ir lentelė	Vieneto statybos vertė po indeksavimo, Lt	Atkurimo kaštai (statybinė vertė), Lt	Nusidėvėjimas %	Atkuriamoji vertė, Lt	Vietovės patalpos koeficientas	Vidutinė rinkos vertė, Lt
1	2	3	4	5	6	7	8	9	10	11	12	13
Tvora t2	2013-08-22	1	3	m	0,9	2013-5,3,8	231	208	0	208	1	208
Tvora t3	2013-08-22	1	3	m	13,05	2013-5,3,8	231	3010	0	3010	1	3010
Tvora t4	2013-08-22	1	3	m	4,02	2013-5,3,8	231	929	0	929	1	929
Tvora t5	2013-08-22	1	3	m	40,31	2013-5,3,8	231	9310	0	9310	1	9310
Viso								13500		13500		13500



# Pagrindinio pastato vidaus plotų eksploikacija

3 FORMA

Adresas Kauno m. sav. Kauno m. Sėdėdžaus g. 4

Unikalus Nr. 1993-2038-0012

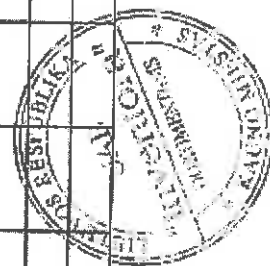
Žymėjimas IC2p

Paskirtis Mokslo

Matavimų data 2013-08-22

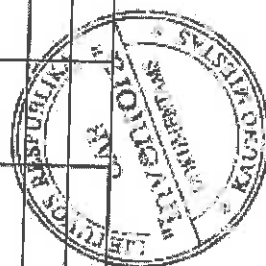
Pavadinimas Mokykla

Aukšto Nr.	Patalpos pažymėjimas plane		Patalpų pavadinimas		Gyvenamosios paskirties patalpa										Negyvenamosios paskirties patalpa	
	1 simbolis	2 simbolis			Plotas m <sup>2</sup>	Naudingasis plotas m <sup>2</sup>	Gyvenamas plotas m <sup>2</sup>	Viso plotas m <sup>2</sup>	Pagalbinis naudojamas plotas m <sup>2</sup>	Pagalbinis nenaudingas plotas m <sup>2</sup>	Ischi plotas m <sup>2</sup> (pusių)	Garazių plotas m <sup>2</sup>	Pagalbinis plotas m <sup>2</sup>	Pagalbinis plotas m <sup>2</sup>	Pagalbinis plotas m <sup>2</sup>	Pagalbinis plotas m <sup>2</sup>
1	2	3	4	5	6	7	8	9	10	11	12	13	14	15	16	17
P	P	1	Koridorius	17,53												17,53
P	P	2	Pagalbinė patalpa	25,45												25,45
P	P	3	Statykla	31,44												31,44
P	P	4	Kabinetas	9,67												9,67
P	P	5	Pagalbinė patalpa	8,90												8,90
P	P	6	Kabinetas	8,45												8,45
P	P	7	Sanitarinis mazgas	2,90												2,90
P	P	8	Koridorius	9,62												9,62
P	P	9	Tumbaras	1,84												1,84
P	P	10	Valykla	191,08												191,08
P	P	11	Kabinetas	84,20												84,20



23-Rsp-2013 14:25:25

1	2	3	4	5	6	7	8	9	10	11	12	13	14
P	P	12	Ūkio patalpa	24,51								24,51	
P	P	13	Ūkio patalpa	3,93								3,93	
P	P	14	Elektronų skydinė	7,42									
P	P	15	Klasė	65,80									7,42
P	P	16	Koridorius	4,64								65,80	
P	P	17	Dirbtuvės	63,12									4,64
P	P	18	Dirbtuvės	14,99								63,12	
P	P	19	Pagalbinė patalpa	7,21								14,99	
P	P	20	Pagalbinė patalpa	5,23									7,21
P	P	21	Dirbtuvės	25,23									5,23
P	P	22	Koridorius	37,84								25,23	
P	P	23	Prausykla	24,44									37,84
P	P	24	Plovykla	15,25								24,44	
P	P	25	Plovykla	7,37								15,25	
P	P	26	Daržovių paruošimo patalpa	15,02								7,37	
P	P	27	Koridorius	12,14								15,02	
P	P	28	Pagalbinė patalpa	1,65									12,14
P	P	29	Sandėlis	10,51									1,65
P	P	30	Sandėlis	6,06								10,51	
P	P	31	Biblioteka	19,67								6,06	
P	P	32	Koridorius	1,86								19,67	
P	P	33	Šiluminis mazgas	17,07									1,86
P	P	34	Biblioteka	51,64								51,64	17,07

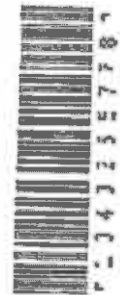
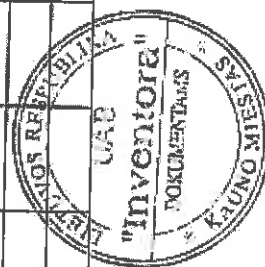


1	2	3	4	5	6	7	8	9	10	11	12	13	14
P	P	35	Boilinė	31,57									31,57
P	P	36	Koridorius	13,18									13,18
P	P	37	Tambūras	16,47									16,47
P	P	38	Koridorius	11,68									11,68
P	P	39	Rūbinė	11,74								11,74	
P	P	40	Dušas	9,28									9,28
P	P	41	Tualetas	1,05									1,05
P	P	42	Sporto salė	248,16								248,16	
P	P	43	Koridorius	4,93									4,93
P	P	44	Pagalbinė patalpa	5,34									5,34
P	P	45	Pagalbinė patalpa	11,22									11,22
P	P	46	Dušas	12,20									12,20
P	P	47	Tualetas	1,04									1,04
P	P	48	Rūbinė	15,05								15,05	
Iš viso pusrūsyje ( 48 patalpos )				1236,59								947,33	279,26
1	1	1	Tambūras	4,87									4,87
1	1	2	Koridorius	24,15									24,15
1	1	3	Kabinetas	24,09								24,09	
1	1	4	Kabinetas	12,14								12,14	
1	1	5	Koridorius	71,90								71,90	
1	1	6	Koridorius	179,52								179,52	
1	1	7	Klasė	44,57								44,57	
1	1	8	Klasė	50,37								50,37	

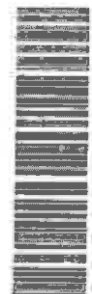
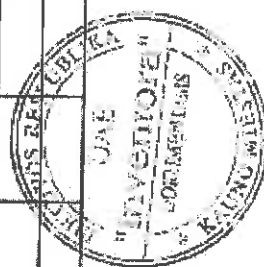


0040255378

1	2	3	4	5	6	7	8	9	10	11	12	13	14
1	1	9	Klasė	50,31								50,31	
1	1	10	Klasė	50,40								50,40	
1	1	11	Klasė	51,86								51,86	
1	1	12	Tambūras	4,14									4,14
1	1	13	Klasė	51,65								51,65	
1	1	14	Klasė	51,82								51,82	
1	1	15	Koridorius	4,72									4,72
1	1	16	Klasė	51,67									
1	1	17	Kabinetas	15,99								51,67	
1	1	18	Tualetas	9,54								15,99	
1	1	19	Tualetas	6,95									9,54
1	1	20	Prausykla	4,87									6,95
1	1	21	Klasė	52,34									4,87
1	1	22	Rūbinė	52,31								52,34	
1	1	23	Klasė	46,25								52,31	
1	1	24	Pagalbinė patalpa	13,44								46,25	
1	1	25	Pagalbinė patalpa	4,64									13,44
1	1	26	Pagalbinė patalpa	10,37									4,64
1	1	27	Pagalbinė patalpa	11,20									10,37
Iš viso pūname aukšte ( 27 patalpos )				956,08									11,20
2	2	1	Koridorius	20,92								857,19	98,89
2	2	2	Kabinetas	15,66									20,92
2	2	3	Rastinė	13,60								15,66	
												13,60	

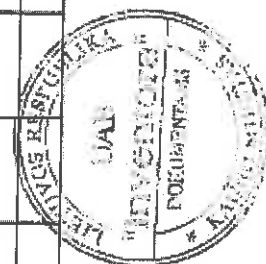


1	2	3	4	5	6	7	8	9	10	11	12	13	14
2	2	4	Koridorius	9,29									9,29
2	2	5	Mokytojų kambarys	20,72								20,72	
2	2	6	Rūbinė	19,03								19,03	
2	2	7	Koridorius	21,33								21,33	
2	2	8	Koridorius	176,62								176,62	
2	2	9	Klasė	44,33								44,33	
2	2	10	Klasė	50,49								50,49	
2	2	11	Klasė	50,31								50,31	
2	2	12	Klasė	50,28								50,28	
2	2	13	Klasė	51,74								51,74	
2	2	14	Klasė	51,65								51,65	
2	2	15	Klasė	51,77								51,77	
2	2	16	Koridorius	4,69									4,69
2	2	17	Klasė	51,67								51,67	
2	2	18	Kabinetas	15,95								15,95	
2	2	19	Tualetas	9,63									9,63
2	2	20	Tualetas	7,07									7,07
2	2	21	Prausykla	5,15									5,15
2	2	22	Kabinetas	8,21								8,21	
2	2	23	Koridorius	3,39									3,39
2	2	24	Tualetas	1,18									1,18
2	2	25	Tualetas	1,16									1,16
2	2	26	Servizinė	4,38									4,38





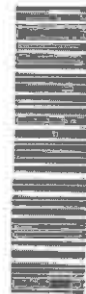
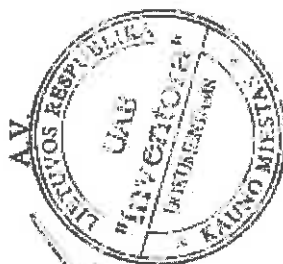
1	2	3	4	5	6	7	8	9	10	11	12	13	14
2	2	27	Klasė	52,40								52,40	
2	2	28	Vestibulis	52,54								52,54	
2	2	29	Koridorius	58,19								58,19	
2	2	30	Kabinetas	14,23								14,23	
2	2	31	Prausykla	2,88									2,88
2	2	32	Medicinos kabinetas	5,96								5,96	
2	2	33	Prausykla	2,11									2,11
2	2	34	Tualetas	7,59									7,59
2	2	35	Salė	273,57								273,57	
Iš viso antrame aukšte ( 35 patalpos )				1229,69								1150,25	79,44
3	3	1	Koridorius	177,80								177,80	
3	3	2	Klasė	44,45								44,45	
3	3	3	Klasė	50,43								50,43	
3	3	4	Klasė	50,25								50,25	
3	3	5	Klasė	50,34								50,34	
3	3	6	Klasė	52,03								52,03	
3	3	7	Klasė	51,53								51,53	
3	3	8	Klasė	51,94								51,94	
3	3	9	Koridorius	4,68									4,68
3	3	10	Klasė	51,32								51,32	
3	3	11	Kabinetas	15,94								15,94	
3	3	12	Tualetas	9,51									9,51
3	3	13	Tualetas	7,12									7,12



1	2	3	4	5	6	7	8	9	10	11	12	13	14
3	3	14	Pransykla	5,14									5,14
3	3	15	Koridorius	9,44									9,44
3	3	16	Pagalbinė patalpa	21,30									21,30
3	3	17	Kabinetas	7,62								7,62	
3	3	18	Kabinetas	23,54								23,54	
Iš viso trečiame aukšte ( 18 patalpų )				684,38								627,19	57,19
M	2	36	Koridorius	14,53									14,53
M	2	37	Pagalbinė patalpa	6,63									6,63
M	2	38	Pagalbūnė patalpa	15,18									15,18
Iš viso pastogėje ( 3 patalpos )				36,34									36,34
Iš viso ( 131 patalpos )				4133,08								3581,96	551,12

Parengė Virginija Jurienė

Tikrinio Nijolė Virginija Gustaitienė



## PAŽYMA

Data: 2017.06.27

Nr.: 2

Vilnius

Dėl Lietuvos sveikatos mokslų universitetas priklausančio (-ų) NT objekto (-ų) ir/ar jo (-ų) dalies (-ių) perdavimo Lietuvos sveikatos mokslų universiteto gimnazija, VŠĮ nuo 2017.06.12. Žemiau pateikiamas perduodamų NT objektų ir/ar jų dalių sąrašas:

Objekto tipas	Pavadinimas	Unikalus Nr.	Bendras plotas, m <sup>2</sup>	NT dalis	Paskirtis	Adresas
Negyvenamas pastatas	4133,08 m <sup>2</sup> , Lietuvos sveikatos mokslų universitetas (laisva)	1993-2038-0012	4.133,08		Mokslo	Seredžiaus g., 4, Kaunas, Kauno m. sav.
Pagalbinis pastatas	58 m <sup>2</sup> , Lietuvos sveikatos mokslų universitetas (laisva)	1993-2038-0030			Pagalbinio ūkio	Seredžiaus g., 4, Kaunas, Kauno m. sav.
Kiti statiniai (inžineriniai)	1/1 Lietuvos sveikatos mokslų universitetas (laisva)	4400-2381-8595		1 / 1	Kiti inžiner. statin.	Seredžiaus g., 4, Kaunas, Kauno m. sav.
Kiti statiniai (inžineriniai)	1/1 Lietuvos sveikatos mokslų universitetas (laisva)	4400-2390-5080		1 / 1	Kiti inžiner. statin.	Seredžiaus g., 4, Kaunas, Kauno m. sav.
Kiti statiniai (inžineriniai)	1/1 Lietuvos sveikatos mokslų universitetas (laisva)	4400-2734-0085		1 / 1	Kiti inžiner. statin.	Seredžiaus g., 4, Kaunas, Kauno m. sav.

Pastabų neturi ir sutinka, jog nurodytas turtas būtų perduotas Lietuvos sveikatos mokslų universiteto gimnazija, VŠĮ:

Lietuvos Respublikos švietimo ir mokslo ministerija, BĮ  
Lietuvos sveikatos mokslų universiteto gimnazija, VŠĮ

Turi pastabų, kad nurodytas turtas būtų perduotas Lietuvos sveikatos mokslų universiteto gimnazija, VŠĮ:

Institucija	Institucijos pastaba	Į pastabą atsižvelgta	Turto valdytojo komentaras
Valstybės įmonė Turto bankas, VĮ	Atkreipiame dėmesį, jog nutarimo dėl valstybės turto perdavimo panaudos pagrindais projektas turi būti suderintas su Konkurencijos taryba.	Atsižvelgta	Atsižvelgdami į Turto banko pastabą, raštu kreipėmės į Konkurencijos tarybą (2017-06-09 Nr. DVT2-906) dėl vyriausybės nutarimo "Dėl nekilnojamojo turto Kaune, Seredžiaus g. 4, perdavimo pagal panaudos sutartį Lietuvos sveikatos mokslų universiteto gimnazijai" projekto derinimo. 2017-06-23 dieną gavome atsakymą Nr. (9.8-35)6V-1478), kad konkurencijos taryba dėl vyriausybės projekto, pagal kompetenciją pastabų neturi.

2017-08-07

Nr. R-6694



ORIGINALAS PAŠTU  
NEBUS SIUNČIAMAS

LIETUVOS RESPUBLIKOS FINANSŲ MINISTERIJA

Švietimo ir mokslo ministerijai

2017-08-07 Nr. ((27.18-02)-5K-1714849)-6K-  
I 2017-07-25 Nr. SR-3381

- 1705024

**DĖL LIETUVOS RESPUBLIKOS VYRIAUSYBĖS NUTARIMO „DĖL  
NEKILNOJAMOJO TURTO KAUNE, SEREDŽIAUS G. 4, PERDAVIMO PAGAL  
PANAUDOS SUTARTĮ LIETUVOS SVEIKATOS MOKSLŲ UNIVERSITETO  
GIMNAZIJAI“ PROJEKTO**

Finansų ministerija, išnagrinėjusi Švietimo ir mokslo ministerijos kartu su 2017 m. liepos 25 d. raštu Nr. SR-3381 pateiktą derinti Lietuvos Respublikos Vyriausybės nutarimo „Dėl nekilnojamojo turto Kaune, Seredžiaus g. 4, perdavimo pagal panaudos sutartį Lietuvos sveikatos mokslų universiteto gimnazijai“ projektą pažymi, kad pagal kompetenciją nutarimo projektui pastabų ir pasiūlymų neturi.

Finansų viceministras

Darius Sadeckas

M. Kersnauskaitė, tel. (8 5) 2199 368, el. p. Migle.Kersnauskaite@finmin.lt

Biudžetinė įstaiga  
Lukiškių g. 2, LT-01512 Vilnius

Tel. (8 5) 239 0000  
Faks. (8 5) 279 1481

El. paštas finmin@finmin.lt  
<http://www.finmin.lt>

2017-08-04-Rukkas-SMM4-NT-Seredžiaus-g.-4-panaudo-LSMU-gimnazijai

Duomenys kaupiami ir saugomi Juridinių  
asmenų registre, kodas 288601650



LIETUVOS RESPUBLIKOS  
ŠVIETIMO IR MOKSLO MINISTERIJA  
GAUTA

2017-07-31

Nr. R-6538

## VALSTYBĖS ĮMONĖ TURTO BANKAS

Švietimo ir mokslo ministerijai

El. p.: [smmin@smm.lt](mailto:smmin@smm.lt)  
[Sigina.Makauskiene@smm.lt](mailto:Sigina.Makauskiene@smm.lt)

<u>2017-07-31</u>	Nr.	<u>(15.3-51)-SK4-8902</u>
<u>2017-07-26</u>	Nr.	<u>SK3-17579</u>

### DĖL LIETUVOS RESPUBLIKOS VYRIAUSYBĖS NUTARIMO PROJEKTO DERINIMO

Valstybės įmonė Turto bankas, pagal kompetenciją išnagrinėjusi Švietimo ir mokslo ministerijos pateiktą derinti Lietuvos Respublikos Vyriausybės nutarimo „Dėl nekilnojamojo turto Kaune, Seredžiaus g. 4, perdavimo pagal panaudos sutartį Lietuvos sveikatos mokslų universiteto gimnazijai“ projektą Nr. 17-9016, informuoja, kad dėl nutarimo projekto tikslo, priemonių, galimų pasekmių ir teisinės technikos pastabų neturi.

Generalinis direktorius

AtL

Vaidotas Aleksius

ORIGINALAS PAŠTU NEBUS SIUNČIAMAS

Evaldas Žoštautas, tel. (8-5) 268 49 43, el. p.: [Evaldas.Zostautas@turtas.lt](mailto:Evaldas.Zostautas@turtas.lt)

Valstybės įmonė  
Kęstučio g. 45  
LT-08124 Vilnius

Tel. (8-5) 278 0900, 278 0909  
Faks (8-5) 275 1155  
El. p. [info@turtas.lt](mailto:info@turtas.lt)  
<http://www.turtas.lt>

Duomenys kaupiami ir saugomi  
Juridinių asmenų registre  
Kodas 112021042  
PVM mokesčio kodas LT  
120210411

100 Atkurtai  
Lietuvai

**LIETUVOS RESPUBLIKOS VYRIAUSYBĖS KANCELIARIJA  
TEISĖS GRUPĖS  
IŠVADA  
DĖL LIETUVOS RESPUBLIKOS VYRIAUSYBĖS NUTARIMO „DĖL  
NEKILNOJAMOJO TURTO KAUNE, SEREDŽIAUS G. 4, PERDAVIMO PAGAL  
PANAUDOS SUTARTĮ LIETUVOS SVEIKATOS MOKSLŲ UNIVERSITETO  
GIMNAZIJAI“ PROJEKTO  
(TOLIAU – NUTARIMO PROJEKTAS)  
(TAP NR. 17-1129;TAIS NR. 17-9246)**

2017-09-04Nr.NV-2232

Vilnius

Įvertinę Nutarimo projekto atitiktį įstatymams, Vyriausybės nutarimams ir teisės technikos reikalavimams, pažymime, kad pastabų ir pasiūlymų neturime.

Patarėja

Audinga Galubickienė