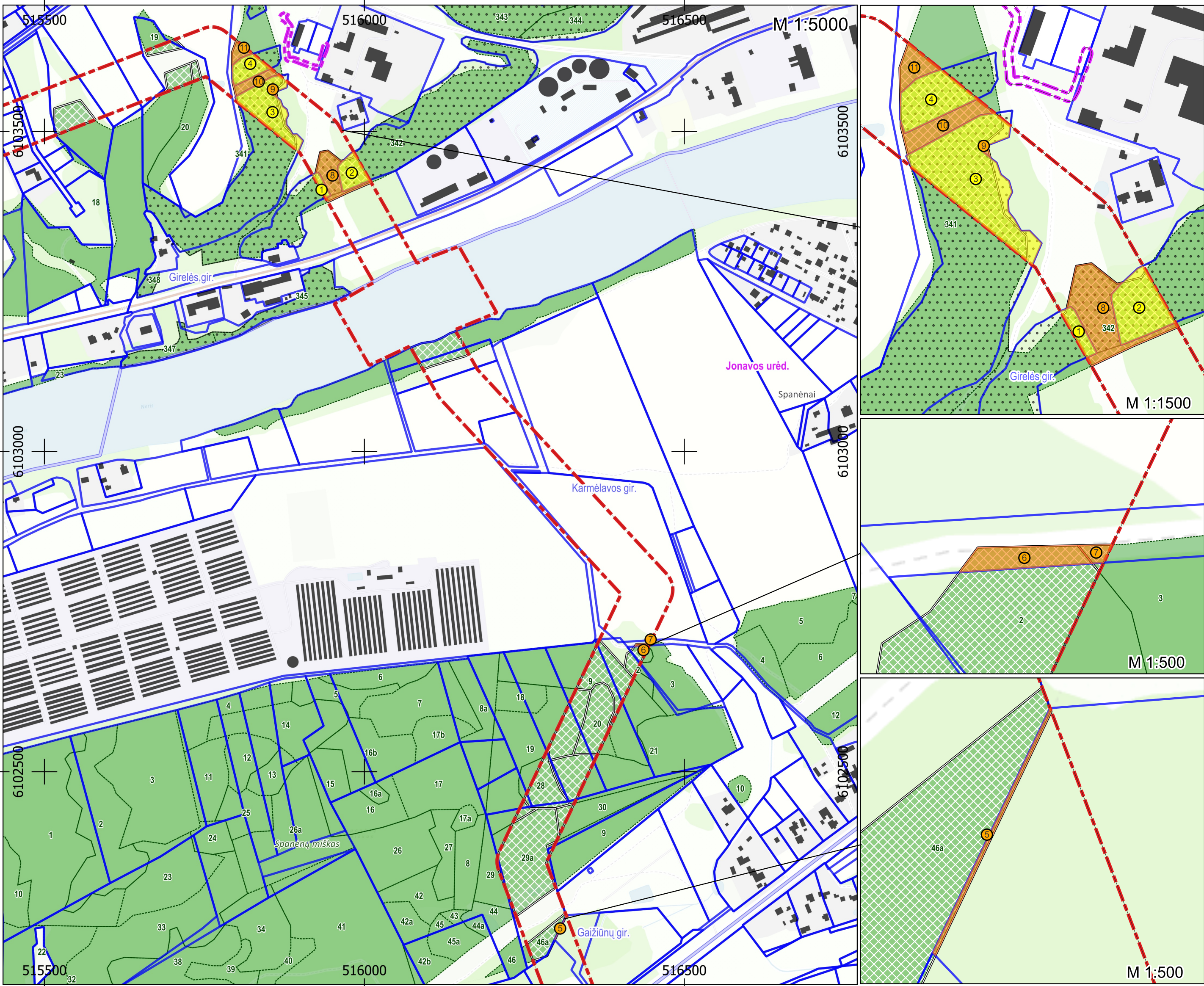


Jonavos rajono savivaldybei patikėjimo teise perduotų šių Jonavos miesto teritorijos ribose esančių žemės sklypais
nesuformuotuose valstybinės žemės plotuose miškų pertvarkymo schema



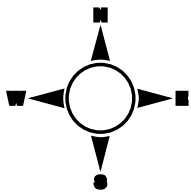
Nr. brėžinyje	Žemės sklypo unikalus Nr.	Juridinis žemės sklypo plotas (pagal NTR), ha	Žemės sklypo paskirtis	Kitomis naudmenomis paverčiamas miško žemės plotas, ha	Žemės sklypo dalis, kuriai nustatomas servitutas, ha
1	440038498418	0,6939	Miškų ūkio	0,0385	0,0385
2	440038339774	2,4221	Miškų ūkio	0,1781	0,1781
3	440038332393	2,2695	Miškų ūkio	0,4804	0,4804
4	440038337925	0,2542	Miškų ūkio	0,1653	0,1653

Nr. brėžinyje	Girininkija	Miško sklypo, esančio LVŽ Nr. (pagal VMT)	Kitomis naudmenomis paverčiamas miško žemės plotas, ha
5	Karmėlavos	46a	0,0021
6	Karmėlavos	2	0,0061
7	Karmėlavos	3	0,0010
8	Girėlės	342	0,2247
9	Girėlės	341	0,0032
10	Girėlės	341	0,1015
11	Girėlės	341	0,0583

Koordinatų sistema: Lietuvos koordinatų sistema LKS-94

Kartografinis pagrindas: Georeferencinio pagrindo kadastro erdvinių duomenų rinkinys © Lietuvos Respublikos aplinkos ministerija.

Duomenų šaltiniai: Nekilnojamojo turto registras © Lietuvos Respublikos teisingumo ministerija. Lietuvos Respublikos miškų valstybės kadastras © Lietuvos Respublikos aplinkos ministerija.



Sutartiniai žymėjimai

- Planuojamo 110 kV EPL Kaunas-Jonava užvedimo (KL) į TP „Rimkai“ koridorius
- Planuojamos 330 kV EPL Lietuvo elektrinė - Jonava koridorius
- Pastatai
- Sklypai
- Miškai
 - Valstybinės reikšmės miškai
 - Girininkijos
 - Uredijos
 - Miško sklypai
 - Kvartalai
 - Miško žemė paverčiama kitomis naudmenomis
 - Pertvarkomi miškai žemės sklypais nesuformuotuose valstybinės žemės plotuose
 - Patikėjimo teise savivaldybės valdomi miško sklypai