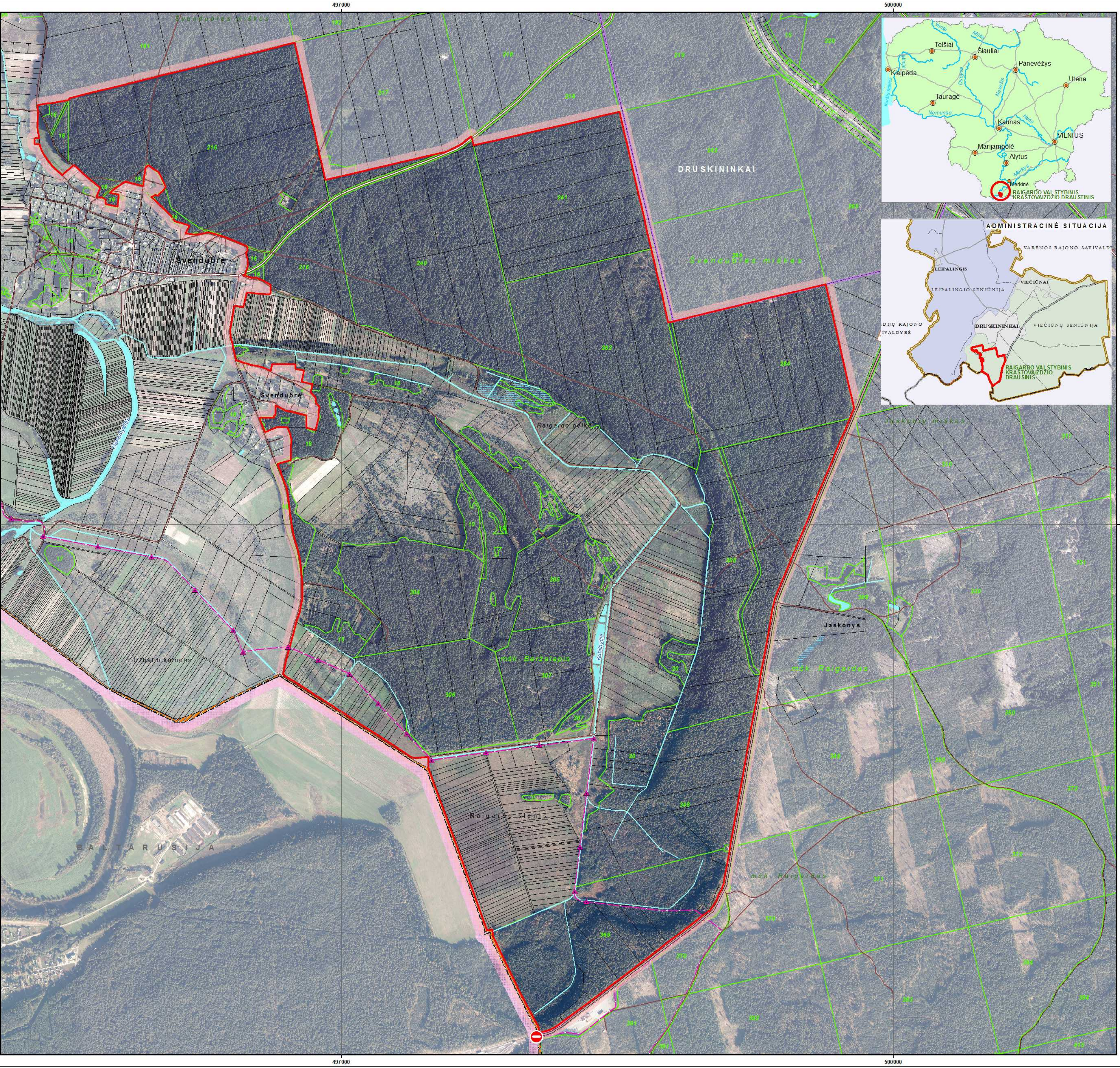


RAIGARDO VALSTYBINIO KRAŠTOVAIZDŽIO DRAUSTINIO RIBŲ PLANAS

ALYTAUS APSKRITIS, DRUSKININKŲ SAVIVALDYBĖ

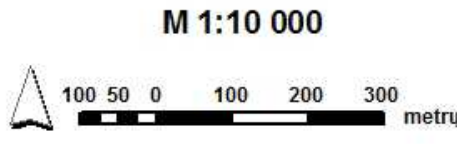
PATVIRTINTA
Lietuvos Respublikos Vyriausybės
..... nutarimu Nr.



SUTARTINIAI ŽENKLAI

- Raigardo valstybinio kraštovaizdžio draustinio riba
- Lietuvos Respublikos Valstybės siena
- Pasienio juosta
- Lietuvos Respublikos Valstybės sienos apsaugos zonos riba
- Valstybės sienos apsaugos zonos draudžiamieji ženklai
- Raigardo pasienio kontrolės punktas

- Žemės sklypo riba
- Miško kvartalinė linija, kvartalo numeris
- Seniūnijos riba
- Magistralinis kelias
- Krašto kelias
- Rajoninis kelias
- Vietinis kelias
- Pelkė
- Upė, kanalas, vandens telkinys



Kartografinis pagrindas:
NPTORT10LT © Nacionalinė žemės tarnyba prie Žemės ūkio ministerijos, 2017
NPTGDR10LT © Nacionalinė žemės tarnyba prie Žemės ūkio ministerijos, 2017
Duomenų šaltiniai:
Kultūros vertybių registro duomenys. © Kultūros paveldo departamentas, 2017
Lietuvos Respublikos saugomųjų teritorijų valstybės kadastro duomenys. © Valstybinė saugomųjų teritorijų tarnyba, 2017
Nekilnojamojo turto kadastro duomenys. © VĮ Registrų centras, 2017
Lietuvos Respublikos miškų valstybės kadastro duomenys. © Valstybinė miškų tarnyba, 2017

RAIGARDO VALSTYBINIO KRAŠTOVAIZDŽIO DRAUSTINIO RIBŲ PLANAS			Alytaus apskritis, Druskininkų savivaldybė	
VIEŠOJI ĮSTAIGA GAMTOS PAVELDO FONDAS			UŽSAKOVAS: VALSTYBINĖ SAUGOMŲ TERITORIJŲ TARNYBA PRIE APLINKOS MINISTERIJOS	
Pareigos	Pavardė	Parašas	Sutartis Nr. F4-2017-44 Data 2017-05-30	
Direktorius	Gediminas Raščius		Data	
VALSTYBES FONDAS VALSTYBES ŽEMES FONDAS			AV:	
KRAŠTOVAIZDŽIO IR TERITORIJŲ PLANAVIMO SKYRIUS Konstitucijos pr. 23 (Akorpusai), LT-08105 Vilnius, tel. (8-5) 301 58 50, faks. (8-5) 305 15 72, el. p. kraštovaizdis@ofit.lt				
Pareigos	Pavardė	Parašas		
Projekto vadovas (atestato Nr. TPV 0043)	Marius Pileckas			
Sklypų vadovė	Aušra Kitovienė			
Architektė	Danguolė Tymukaitė			