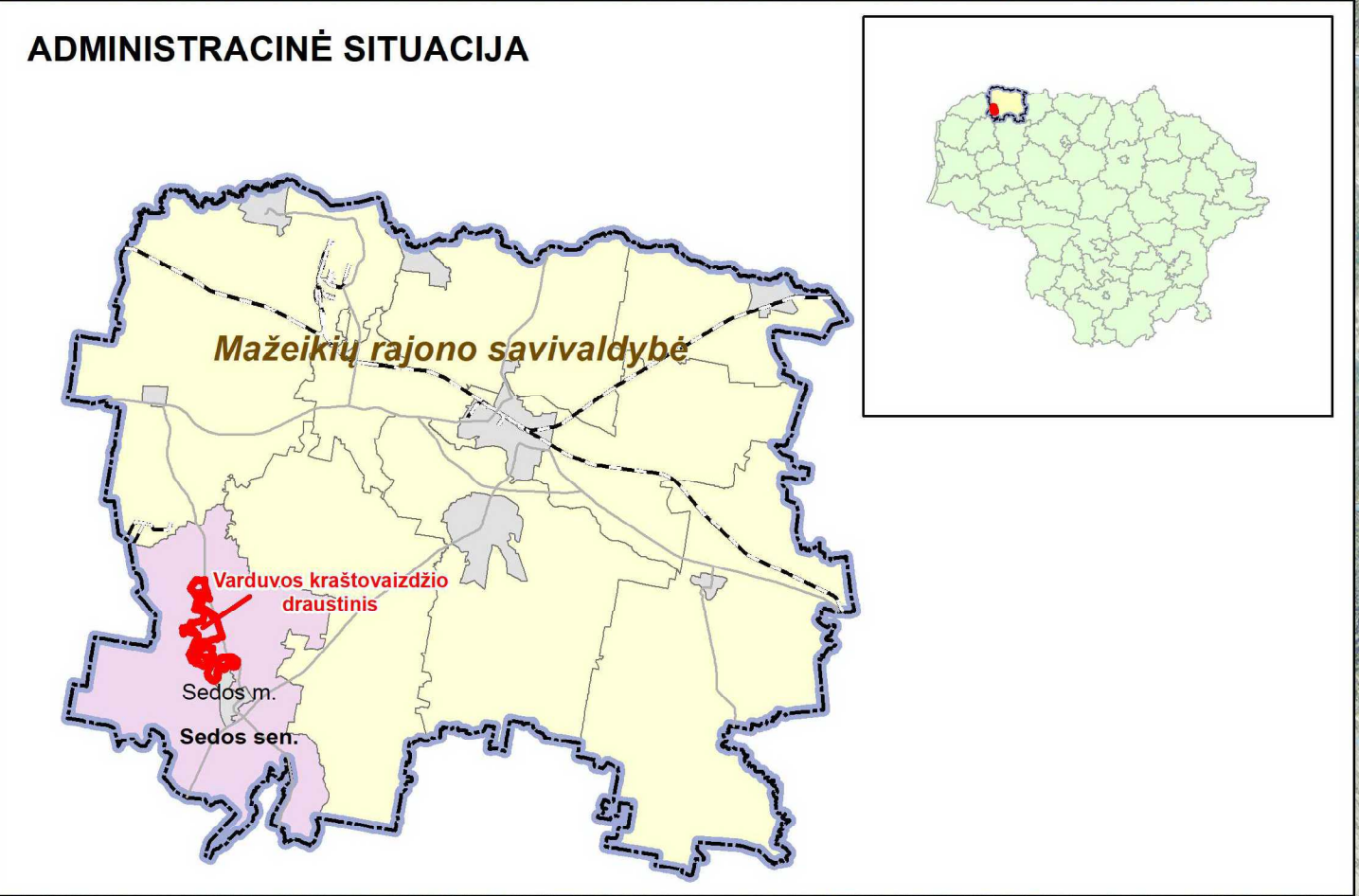
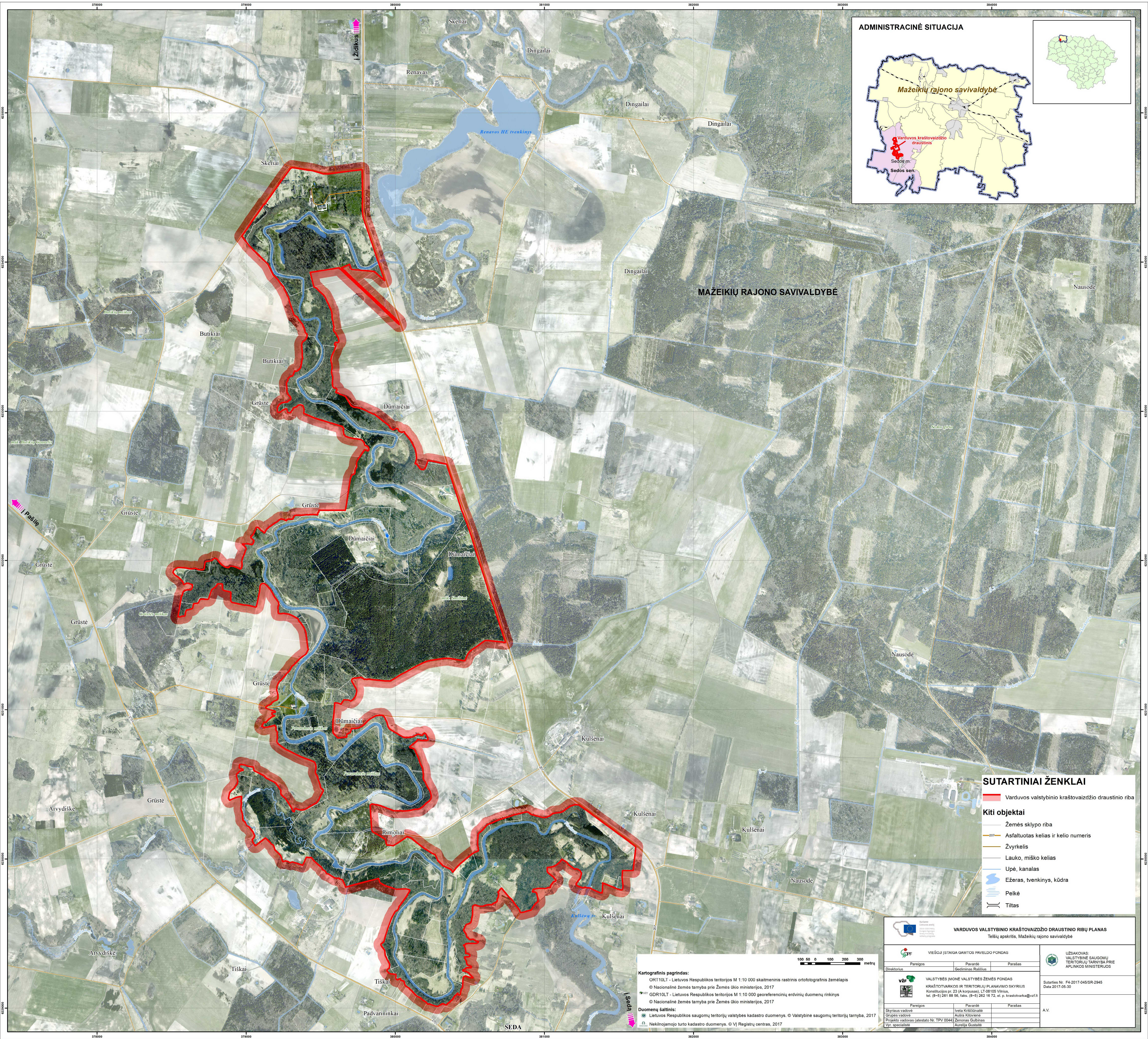


VARDUVOS VALSTYBINIO KRAŠTOVAIZDŽIO DRAUSTINIO RIBŲ PLANAS
TELŠIŲ APSKRITIS, MAŽEIKIŲ RAJONO SAVIVALDYBĖ

PATVIRTINTA
Lietuvos Respublikos Vyriausybės
..... nutarimu Nr.



SUTARTINIAI ŽENKLAI

- Varduvos valstybinio kraštovaizdžio draustinio riba
- Žemės sklypo riba
- Asfaltuotas kelias ir kelio numeris
- Žvyrkelis
- Lauko, miško kelias
- Upė, kanalas
- Ežeras, tvenkinys, kūdra
- Peikė
- Tiltas

Kartografinis pagrindas:
ORT10LT - Lietuvos Respublikos teritorijos M 1:10 000 skaitmeninis rastrinis ortofotografinis žemėlapis
© Nacionalinė žemės tarnyba prie Žemės ūkio ministerijos, 2017
GDR10LT - Lietuvos Respublikos teritorijos M 1:10 000 georeferencinių erdviųjų duomenų rinkinys
© Nacionalinė žemės tarnyba prie Žemės ūkio ministerijos, 2017

Duomenų šaltinis:
Lietuvos Respublikos saugomų teritorijų valstybės kadastro duomenys. © Valstybinė saugomų teritorijų tarnyba, 2017
Nekilnojamojo turto kadastro duomenys. © VĮ Registrų centras, 2017

 <div>Valstybinis ekologinis fondas Valstybinis kraštovaizdžio draustinis ribo planas</div>			VARDUVOS VALSTYBINIO KRAŠTOVAIZDŽIO DRAUSTINIO RIBŲ PLANAS Telšių apskritis, Mažeikių rajono savivaldybė			UŽSAKOVAS: VALSTYBINĖ SAUGOMŲ TERITORIJŲ TARNYBA PRIE APLINKOS MINISTERIJOS
VIEŠOJI ĮSTAIGA GAMTOS PAVELDO FONDAS						
Pareigos		Pavardė	Parašas			Sutarties Nr.: F-42017-045/SR-2945 Data 2017-05-30
Direktorius		Gediminas Rožius				
vzff			VALSTYBĖS ĮMONĖ VALSTYBĖS ŽEMĖS FONDAS			A.V.
KRAŠTOVARKOS IR TERITORIJŲ PLANAVIMO SKYRIUS						
Konsilių pr. 23 (A korpusas), LT-08105 Vilnius, tel. (8-5) 261 88 56, faks. (8-5) 262 16 72, el. p. kraštovarka@vzff.lt						
Pareigos		Pavardė	Parašas			
Skiriamas vadovė		Iveta Krisciūnaitė				
Grupės vadovė		Aurelija Kivienė				
Projekto vadovas (atstato Nr. TPV 0044)		Zenonas Gulbinas				
Vyr. specialistė		Aurelija Gustaitė				