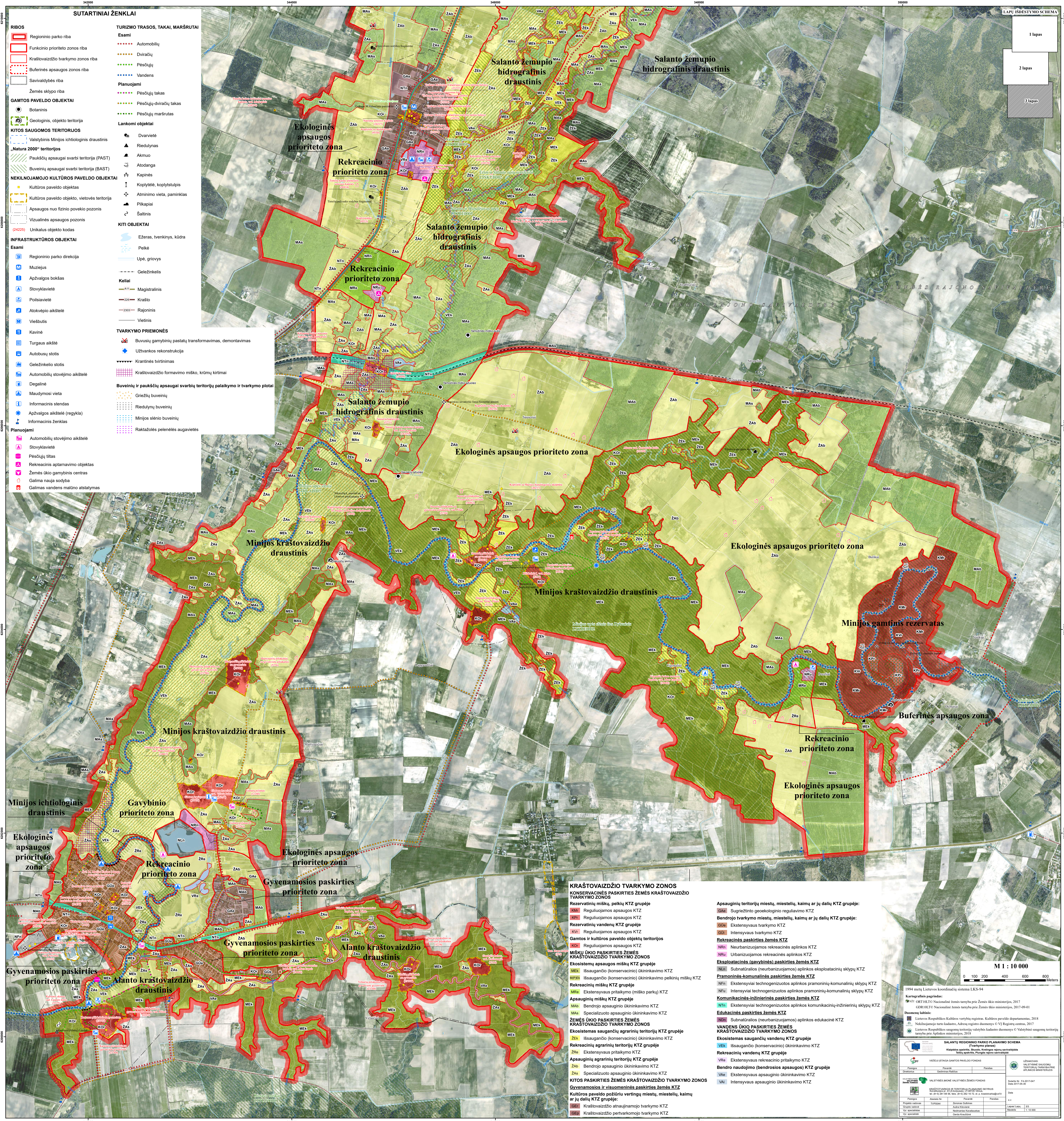




# SALANTŲ REGIONINIO PARKO PLANAVIMO SCHEMA TVARKYMO PLANAS. 3 LAPAS

Klaipėdos apskritis, Skuodo, Kretingos rajonų savivaldybės  
Telšių apskritis, Plungės rajono savivaldybė



**SUTARTINIAI ŽENKLAI**

**RIBOS**

- Regioninio parko riba
- Funkcinio prioriteto zonos riba
- Kraštovaizdžio tvarkymo zonos riba
- Bufėrinės apsaugos zonos riba
- Savivaldybės riba
- Žemės sklypo riba

**GAMTOS PAVELDO OBJEKTAI**

- Botaninis

**KITOS SAUGOMOS TERITORIJOS**

- Valstybinis Minijos ichtiologinis draustinis
- „Natura 2000“ teritorijos
  - Paukščių apsaugai svarbi teritorija (PAST)
  - Buveninių apsaugai svarbi teritorija (BAST)

**NEKILNOJAMOJO KULTŪROS PAVELDO OBJEKTAI**

- Kultūros paveldo objektas
- Kultūros paveldo objekto, vietovės teritorija
- Apsaugos nuo fizinio poveikio pozicinis
- Vizualinės apsaugos pozicinis

**UNIKALUS OBJEKTO KODAS**

(24225)

**INFRASTRUKTŪROS OBJEKTAI**

Esami

- Regioninio parko direkcija
- Muziejus
- Apžvalgos bokštas
- Stovyklavietė
- Polisaviestė
- Atokvėpio aikštelė
- Viešbutis
- Kavinė
- Turgaus aikštė
- Autobusų stotis
- Geležinkelio stotis
- Automobilių stovėjimo aikštelė
- Degalinė
- Maudymosi vieta
- Informacinis stendas
- Apžvalgos aikštelė (regykla)
- Informacinis ženklas

Planuojami

- Automobilių stovėjimo aikštelė
- Stovyklavietė
- Pėsčiųjų tiltas
- Rekreacinis aptarnavimo objektas
- Žemės ūkio gamybinis centras
- Galima nauja sodyba
- Galimas vandens malūno atstatymas

**TURIZMO TRASOS, TAKAI, MARŠRUTAI**

Esami

- Automobilių
- Dviraičių
- Pėsčiųjų
- Vandens

Planuojami

- Pėsčiųjų takas
- Pėsčiųjų-dviraičių takas
- Pėsčiųjų maršrutas

**Lankomi objektai**

- Dvarvietė
- Riedulynas
- Akmuo
- Alodanga
- Kapinės
- Koplytėlė, koplytstulpis
- Atminimo vieta, paminklas
- Pilkapiai
- Šaltinis

**KITI OBJEKTAI**

- Ežeras, tvenkinys, kōdra
- Pelkė
- Upė, griovys
- Geležinkelis

**Keliai**

- A11 Magistralinis
- 220 Krašto
- 2303 Rajoninis
- Vietinis

**TVARKYMO PRIEMONĖS**

- Buvusių gamybinių pastatų transformavimas, demontavimas
- Užtvankos rekonstrukcija
- Krantinės tvirtinimas
- Kraštovaizdžio formavimo miško, krūmų kirtimai

**Buveninių ir paukščių apsaugai svarbių teritorijų palaikymo ir tvarkymo plotai**

- Griežlių buveninių
- Riedulynų buveninių
- Minijos slėnio buveninių
- Raklažolės pelenėlių augvietės

**KRAŠTOVAIZDŽIO TVARKYMO ZONOS**  
**KONSERVACINĖS PASKIRTIES ŽEMĖS KRAŠTOVAIZDŽIO TVARKYMO ZONOS**  
**Rezervatinių miškų, pelkių KTZ grupėje**

- GAU Reguluojamos apsaugos KTZ
- KPR Reguluojamos apsaugos KTZ

**Rezervatinių vandenų KTZ grupėje**

- KVR Reguluojamos apsaugos KTZ

**Gamtos ir kultūros paveldo objektų teritorijos**

- KOR Reguluojamos apsaugos KTZ

**MIŠKŲ ŪKIO PASKIRTIES ŽEMĖS KRAŠTOVAIZDŽIO TVARKYMO ZONOS**  
**Ekosistemų apsaugos miškų KTZ grupėje**

- MEK Išsaugančio (konservacinio) ūkininkavimo KTZ
- MPK Išsaugančio (konservacinio) ūkininkavimo pelkių miškų KTZ

**Rekreacinių miškų KTZ grupėje**

- MRE Ekstensyvaus pritaikymo (miško parkų) KTZ

**Apsauginių miškų KTZ grupėje**

- MAB Bendrojo apsauginio ūkininkavimo KTZ
- MAS Specializuoto apsauginio ūkininkavimo KTZ

**ŽEMĖS ŪKIO PASKIRTIES ŽEMĖS KRAŠTOVAIZDŽIO TVARKYMO ZONOS**  
**Ekosistemų saugančių agrarinę teritorijų KTZ grupėje**

- 2Aa Išsaugančio (konservacinio) ūkininkavimo KTZ
- 2Ab Ekstensyvaus pritaikymo KTZ

**Rekreacinių agrarinę teritorijų KTZ grupėje**

- 2As Ekstensyvaus pritaikymo KTZ

**Apsauginių agrarinę teritorijų KTZ grupėje**

- 2Aa Bendrojo apsauginio ūkininkavimo KTZ
- 2Ab Ekstensyvaus apsauginio ūkininkavimo KTZ

**KITOS PASKIRTIES ŽEMĖS KRAŠTOVAIZDŽIO TVARKYMO ZONOS**  
**Gyvenamosios ir visuomeninės paskirties žemės KTZ**

- 2Aa Kultūros paveldo požiūriu vertingų miestų, miestelių, kaimų ar jų dalių KTZ grupėje
- 2Ab Kraštovaizdžio atnaujinamojo tvarkymo KTZ
- 2Ac Kraštovaizdžio pertvarkomojo tvarkymo KTZ

Apsauginių teritorijų miestų, miestelių, kaimų ar jų dalių KTZ grupėje:

- GAU Sugriežtinto geoekologinio reguliavimo KTZ

**Bendrojo tvarkymo miestų, miestelių, kaimų ar jų dalių KTZ grupėje:**

- GAU Ekstensyvaus tvarkymo KTZ
- GUU Intensyvaus tvarkymo KTZ

**Rekreacinės paskirties žemės KTZ**

- NPR Neurbanizuojamos rekreacinės aplinkos KTZ
- NRU Urbanizuojamos rekreacinės aplinkos KTZ

**Eksploatacinės (gavybinės) paskirties žemės KTZ**

- NLU Subnatūralios (neurbanizuojamos) aplinkos eksploatacinių sklypų KTZ

**Pramoninės-komunalinės paskirties žemės KTZ**

- NPU Ekstensyvaus technogenizuotos aplinkos pramoninių-komunalinių sklypų KTZ
- NPU Intensyvaus technogenizuotos aplinkos pramoninių-komunalinių sklypų KTZ

**Komunikacinės-inžinerinės paskirties žemės KTZ**

- ENT Ekstensyvaus technogenizuotos aplinkos komunikacinių-inžinerinių sklypų KTZ

**Edukacinės paskirties žemės KTZ**

- NLU Subnatūralios (neurbanizuojamos) aplinkos edukacinė KTZ

**VANDENS ŪKIO PASKIRTIES ŽEMĖS KRAŠTOVAIZDŽIO TVARKYMO ZONOS**

- 2Aa Ekstensyvaus vandens ūkio ūkininkavimo KTZ
- 2Ab Ekstensyvaus vandens ūkio ūkininkavimo KTZ

**Rekreacinių vandens ūkio ūkininkavimo KTZ grupėje**

- 2Aa Ekstensyvaus vandens ūkio ūkininkavimo KTZ

**Bendrojo naudojimo (bendrosios apsaugos) KTZ grupėje**

- 2Aa Ekstensyvaus vandens ūkio ūkininkavimo KTZ
- 2Ab Intensyvaus vandens ūkio ūkininkavimo KTZ

**1994 metų Lietuvos koordinacijų sistema LKS-94**

Kartografinis pagrindas:  
Gaujos: OKUT-100 Nacionalinė žemėlapis prie žemės ūkio ministerijos, 2017  
Gaujos: OKUT-100 Nacionalinė žemėlapis prie žemės ūkio ministerijos, 2017-09-01

Duomenų šaltiniai:  
1. Lietuvos Respublikos Kultūros vertybių registras. Kultūros paveldo departamentas, 2018  
2. Naktinio apsaugos tarnybos duomenys. Kultūros paveldo departamentas, 2017  
3. Lietuvos Respublikos saugomų teritorijų valdybės duomenys. Kultūros paveldo departamentas, 2018  
4. Lietuvos Respublikos aplinkos ministerijos, 2018

**SALANTŲ REGIONINIO PARKO PLANAVIMO SCHEMA**

Klaipėdos apskritis, Skuodo, Kretingos rajonų savivaldybės  
Telšių apskritis, Plungės rajono savivaldybė

1994 metų Lietuvos koordinacijų sistema LKS-94

1:10 000

0 100 200 400 600 800 Meters

| Projektas | Atsako    | Projektas | Atsako    |
|-----------|-----------|-----------|-----------|
| Projektas | Projektas | Projektas | Projektas |
| Projektas | Projektas | Projektas | Projektas |
| Projektas | Projektas | Projektas | Projektas |
| Projektas | Projektas | Projektas | Projektas |

1994 metų Lietuvos koordinacijų sistema LKS-94

1:10 000

0 100 200 400 600 800 Meters