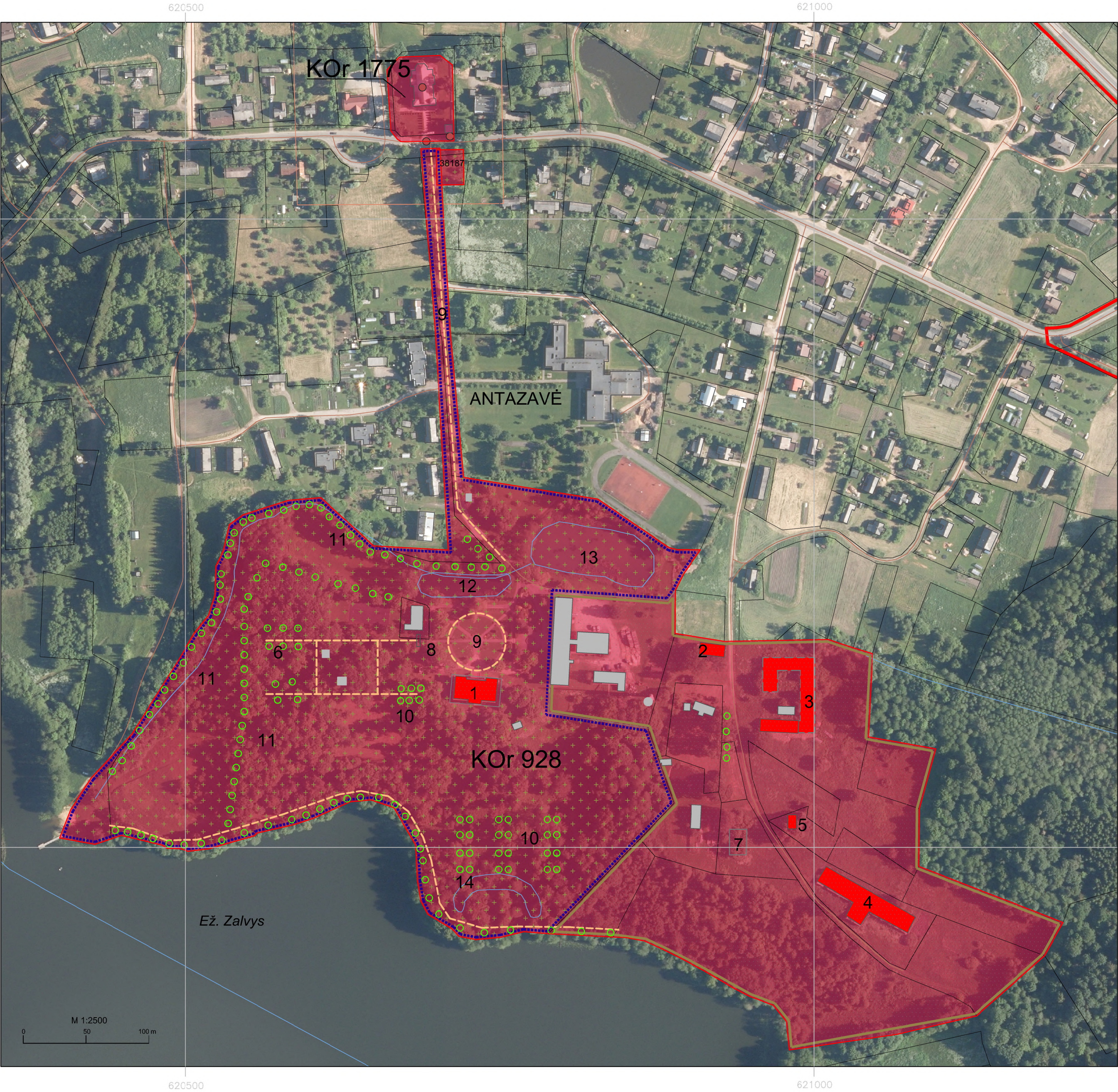
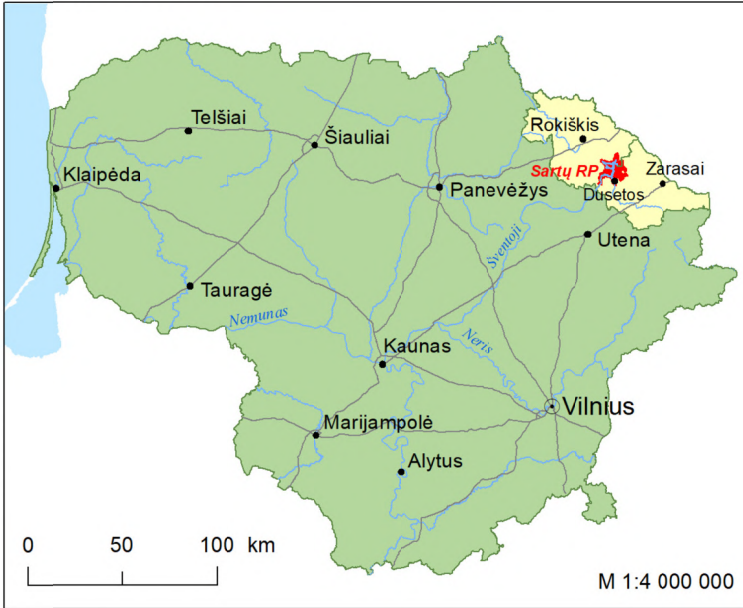


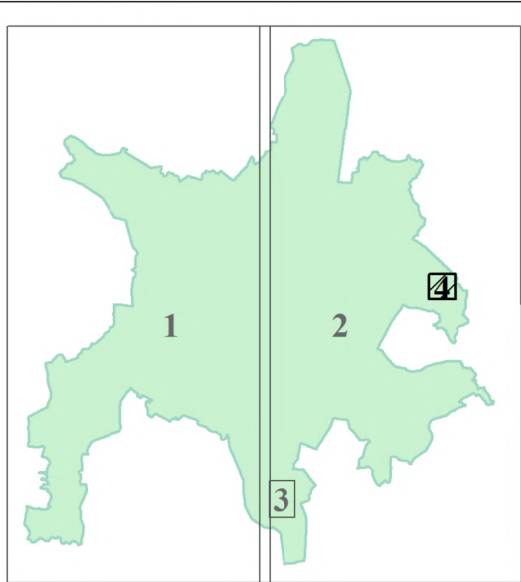
SARTŲ REGIONINIO PARKO PLANAVIMO SCHEMA. TVARKYMO PLANAS. 4 LAPAS



Situacijos schema



Brėžinio lapų skaidymo schema



- RIBOS IR TERITORIJOS
- Sartų regioninio parko riba
 - Kultūros paveldo objektų ribos
 - Sklypų ribos
- KRAŠTOVAIZDŽIO TVARKYMO ZONOS (KTZ)
- Konservacinės paskirties žemės KTZ**
- KOr Reguliuojamos asaugos KTZ - paveldo objektų teritorijos
- KRAŠTOVAIZDŽIO TVARKYMO ZONŲ POZONIAI
- KOr Nr. Valstybės saugomų kultūros paveldo objektų teritorijos (numeris žymi kultūros paveldo objekto kodą KVR)
- DVARO FUNKCINĖS ZONOS
- Reprezentacinė
 - Ūkinė
- SAUGOJIMO REŽIMAI
- Autentiškos paskirties saugojimo režimas
 - Tausojamojo naudojimo saugojimo režimas
- PASTATAI IR ELEMENTAI
- Kultūros paveldo objektai (pastatai)
 - Kiti (nevertingi) statiniai
 - Neišlikusių vertingų statinių vietos
 - Saugotinas kelių ir takų tinklas
 - Saugotini želdiniai ar jų pobūdis

KOr 928 Antazavės dvaro sodybą sudarantys kultūros paveldo objektai:
1 - rūmai (23498);
2 - sūvins (23499);
3 - tvėrto liekanos (23500);
4 - klojimo liekanos (23501);
5 - rūsys (23502);
6 - parkas (23503).

J KOr 928 patenkančios aikštelės kultūros paveldo objektas: Lietuvos partizanų užkandimo vieta ir kapai (38187).

Antazavės dvaro sodyboje esančios vertingosios savybės:
7- Kūmetyno liekanos;
8 - vartai;
9 - kelių, takų trasos, jų vietos;
10 - medžių alėjos;
11 - medžių eilės;
12 pirmas tvenkinys;
13 - antras tvenkinys;
14 - tvenkinio vieta.

2014–2020 metų Europos Sąjungos fondų investicijų veiksmų programa

SARTŲ REGIONINIO PARKO PLANAVIMO SCHEMA. TVARKYMO PLANAS

UŽSAKOVAS		VYKDYTOJAS		
<p>© VALSTYBINĖ SAUGOMŲ TERITORIJŲ TARNYBA PRIE APLINKOS MINISTERIJOS</p>		<p>GAMOS PAVELDO FONDAS A. Vivulskio g. 41-113, LT-03114 Vilnius Tel. (8 5) 272 1918, el.p. info@gpf.lt</p>		
2021 m. lapkričio 4 d. sutartis Nr. F4-233 „Sartų regioninio parko planavimo schemos parengimas“		Pareigos	Pavardė	Data
		Direktorius	G. Raščius	
		Projekto vadovas	Z. Gulbinas (TPV 0044)	
		Vykdytojas	V. Janušauskaitė	2022-11-28

Brėžinio sudarymui panaudoti skaitmeniniai duomenys:
Georeferencinio pagrindo kadastro (GRPK) erdvinio duomenų rinkinys © Lietuvos Respublikos žemės ūkio ministerija, 2022 • Lietuvos Respublikos teritorijos M 1:10 000 skaitmeninis rastrinis ortofotografinis žemėlapis ORT10LT © Nacionalinė žemės tarnyba prie Žemės ūkio ministerijos, 2021 • Lietuvos Respublikos saugomų teritorijų valstybės kadastro skaitmeniniai duomenys © Valstybinė saugomų teritorijų tarnyba prie Aplinkos ministerijos, 2022 • Lietuvos Respublikos nekilnojamojo turto kadastro duomenys © VĮ Registrų centras, 2022 • Lietuvos Respublikos kultūros vertybių registro skaitmeniniai duomenys © Kultūros paveldo departamentas prie Kultūros ministerijos, 2022