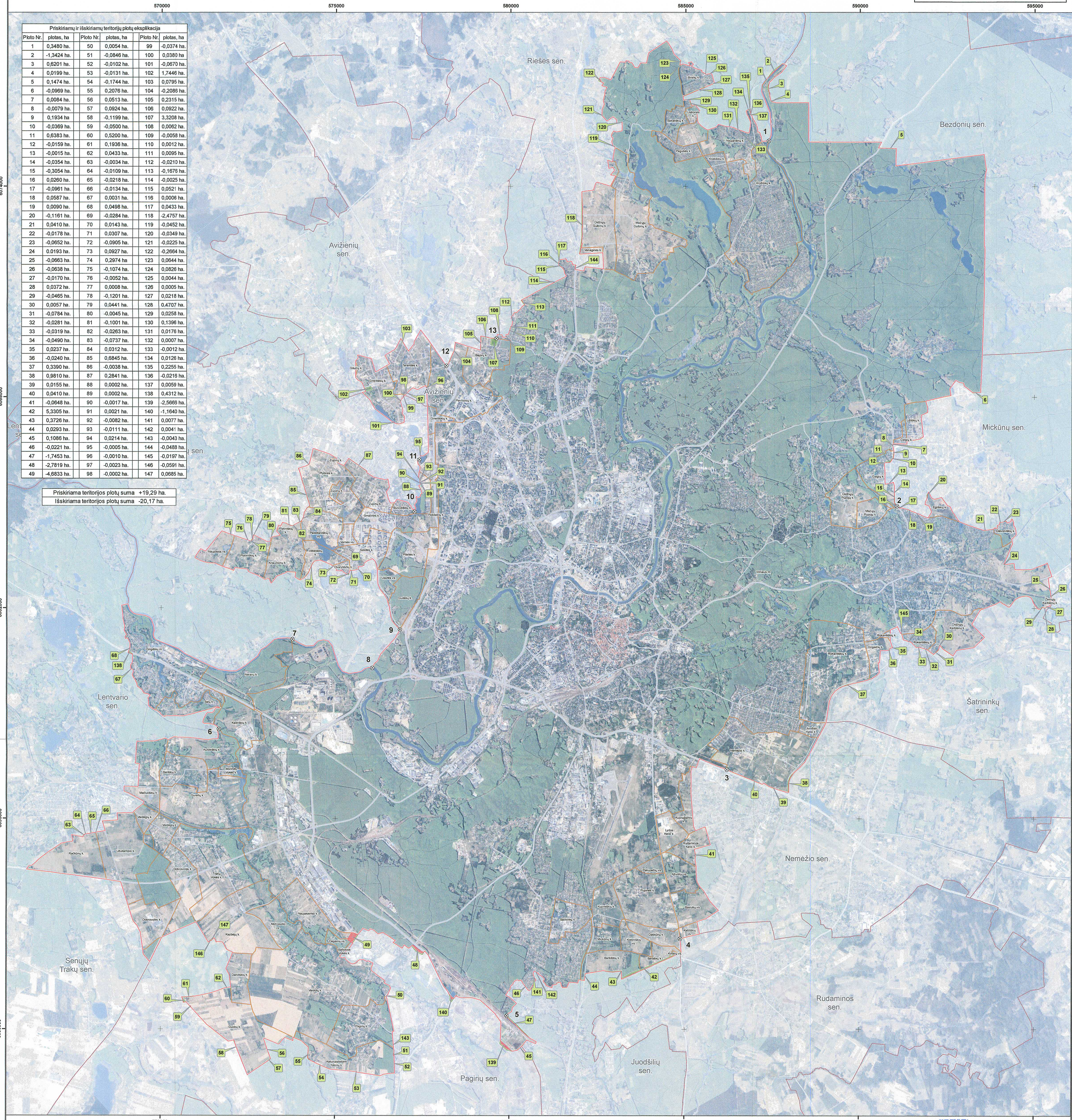


siūlomas plotas - 40044,72 ha.
esamas plotas - 40045,60 ha.
priskiriamų-išskiriamų teritorijų suma - 0,88 ha.
Vilniaus r. sav. - priskiriamų-išskiriamų teritorijų suma - 1,31 ha.
Trakų r. sav. - priskiriamų-išskiriamų teritorijų suma - 0,43 ha.

Priekšmetu ir rīciskumu teritoriju plotu eksplikācija					
Ploto Nr.	plotas, ha	Ploto Nr.	plotas, ha	Ploto Nr.	plotas, ha
1	0,3480 ha	50	0,0054 ha	99	-0,0374 ha
2	-1,3424 ha	51	-0,0846 ha	100	0,0380 ha
3	0,6201 ha	52	-0,1002 ha	101	-0,0670 ha
4	0,0199 ha	53	-0,0131 ha	102	1,7446 ha
5	0,1474 ha	54	-0,1744 ha	103	0,0795 ha
6	-0,0969 ha	55	0,2076 ha	104	-0,2068 ha
7	0,0084 ha	56	0,0513 ha	105	0,2315 ha
8	-0,0079 ha	57	0,0924 ha	106	0,0822 ha
9	0,1934 ha	58	-0,1199 ha	107	3,3208 ha
10	-0,0369 ha	59	-0,0500 ha	108	0,0062 ha
11	0,8333 ha	60	0,5200 ha	109	-0,0059 ha
12	-0,0159 ha	61	0,1936 ha	110	0,0012 ha
13	-0,0015 ha	62	0,0433 ha	111	0,0095 ha
14	-0,0354 ha	63	-0,0034 ha	112	-0,0210 ha
15	-0,3054 ha	64	-0,109 ha	113	-0,1678 ha
16	0,0260 ha	65	-0,0218 ha	114	-0,0025 ha
17	-0,0961 ha	66	-0,0134 ha	115	0,0521 ha
18	0,0587 ha	67	0,0031 ha	116	0,0006 ha
19	0,0090 ha	68	0,0498 ha	117	0,0433 ha
20	-0,1161 ha	69	-0,0284 ha	118	-2,4757 ha
21	0,0410 ha	70	0,0143 ha	119	-0,0452 ha
22	-0,0178 ha	71	0,0307 ha	120	-0,0349 ha
23	-0,0652 ha	72	-0,0905 ha	121	-0,0225 ha
24	0,0193 ha	73	0,0927 ha	122	-0,2684 ha
25	-0,0683 ha	74	0,2974 ha	123	0,0644 ha
26	-0,0638 ha	75	-0,1074 ha	124	0,0826 ha
27	-0,0170 ha	76	-0,0052 ha	125	0,0044 ha
28	0,0372 ha	77	0,0008 ha	126	0,0005 ha
29	-0,0465 ha	78	-0,1201 ha	127	0,0218 ha
30	0,0057 ha	79	0,0441 ha	128	0,4707 ha
31	-0,0784 ha	80	-0,0045 ha	129	0,0258 ha
32	-0,0281 ha	81	-0,1001 ha	130	0,1396 ha
33	-0,0319 ha	82	-0,0263 ha	131	0,0176 ha
34	-0,0490 ha	83	-0,0737 ha	132	0,0007 ha
35	0,0237 ha	84	0,0312 ha	133	-0,0012 ha
36	-0,0240 ha	85	0,6845 ha	134	0,0126 ha
37	0,3390 ha	86	-0,0038 ha	135	0,2255 ha
38	0,9810 ha	87	0,2841 ha	136	-0,0216 ha
39	0,0155 ha	88	0,0002 ha	137	0,0059 ha
40	0,0410 ha	89	0,0002 ha	138	0,4312 ha
41	-0,0648 ha	90	-0,0017 ha	139	-2,5669 ha
42	5,3305 ha	91	0,0021 ha	140	-1,1640 ha
43	0,3726 ha	92	-0,0082 ha	141	0,0077 ha
44	0,0293 ha	93	-0,0111 ha	142	0,0041 ha
45	0,1086 ha	94	0,0214 ha	143	-0,0043 ha
46	-0,0021 ha	95	-0,0005 ha	144	-0,0488 ha
47	-1,7453 ha	96	-0,0010 ha	145	-0,0197 ha
48	-2,7819 ha	97	-0,0023 ha	146	-0,0591 ha
49	-4,6863 ha	98	-0,0002 ha	147	0,0685 ha







Priskiriama teritorijos plotų suma	+19,29 ha.
Išskiriama teritorijos plotų suma	-20,17 ha.



Sutartiniai ženklai

Ribos

- Esama Vilniaus miesto savivaldybės teritorijos riba
- Siūloma Vilniaus miesto savivaldybės teritorijos riba
- Aprašomos ribos vieta ir numeris
- Priskiriama teritorijos dalis
- Išskiriama teritorijos dalis
- Gyvenamųjų vietovių teritorijų ribos
- priskiriamu-išskiriamų teritorijų numeris
- Seniūnijų ribos

	Miškas
	Vanduo
	Upė
Keliai	
	Greito susisiekimo magistraliniai keliai ir gatvės
	Pagrindinės gatvės ir keliai
	Kitos gatvės ir keliai

Mastelis 1:50 000

Koordinatų sistema LKS-94

Kartogrāfiskais pagraids:
 Latvijas Republikas Iekšlietu M 1:50000 ģeoreferencināto pagrināto duomenų bazē GDR50LT
 © Nacionalinė žemėlapių ir žemės ūkio ministerija, 2017
 Latvijas Republikas Iekšlietu M 1:2000 skaitļveidnie rakstnins ortofotografijas zemelapiis ORT2LT
 © Nacionalinė žemėlapių ir žemės ūkio ministerija, 2018

Duomenų sąrašas: Trakų rajono savivaldybės administracija

 Ģimenamāji vietovību ribas, 2019
 P.V. Reģistru centrs

202. 22. 10. 1988. *Volanta, Auceviciene*

SUDERINTA
Valstybės įmonė Registrų centras

Nuys. spec. pavidalo registras
Šiuo registru tvarkoma
prekybos ABSE vadovų

20 22 06

of. liudokio

REGISTRŲ CENTRAS
Nr. 4

Suderinta

Administracijos direktorė
Jūlicina Kojlovskaja

[illegible]

SUDPRĪNĀTA
Lietuvos Respublikos
aplinkos ministerijos

2022-06-21 raštu Nr. **DRLE-3335**
WILKUSIAUS *

PROJEKTO PAVARDINAMAS
VILNIAUS MIESTO SAVIVALDYBĖS TERITORIJŲ KEITIMO PLANAS

Kuriantis pavardintas
MASTELIS 1:50000

Dokumentų žymuo

VP 16-96
UŽSAKYMO NR. NR. A51-36980/16 (2.14.2 12-A)