

# Pagrindinio pastato, jo dalių ir priestatų kadastro duomenys

Adresas: Utenos r. sav. Vyžuonų sen. Atkočiškių k.

Unikalus Nr.: 8298-5009-6028

## Pagrindinio pastato ir jo dalių kadastro duomenys

Kadastro duomenys	Pagrindinis pastatas	Rūsys (pusrūsis)	Pastogės patalpos											
Duomenys užfiksuoti	2004-09-10	X	X											
Žymėjimas	2N4p	R												
Paskirtis	Gyvenamoji (iv. soc. grupių)	X	X											
Pavadinimas	Pensionatas	X	X											
Statybos pr.-pab. metai	1993-1993	1993-1993												
Rekonstr. pr.-pab. metai	-	-												
Baigtumas %	100	100												
Aukštų skaičius	4	X	X											
Tūris m3	19235	4806												
Bendras plotas m2	4038,01	1059,12												
Pamatai	Gelžbetonis	X	X											
Sienos	Plytos	Gelžbetonio blokai												
Perdangos	Gelžbetonis	Gelžbetonis												
Stogo konstrukcija	Sutapdintas	X	X											
Stogo danga	Bitumas	X	X											
Išorės apdaila	Nėra	X	X											
Pertvaros	Plytos	Gelžbetonio blokai												
Grindys	Lentos	Monolitinės												
Langai	Mediniai	Mediniai												
Durys	Medinės	Medinės												
Vidaus apdaila	Dažai	Dažai												
Šildymas	Centrinis šildym.iš centr.sist	<div>Viso pastato</div> <table><tr><td>Bendras plotas m2</td><td>5097,13</td></tr><tr><td>Baigtumas %</td><td>100</td></tr><tr><td>Užstatytas plotas m2</td><td>1602</td></tr><tr><td>Tūris m3</td><td>24041</td></tr><tr><td>Centro koordinatės X/Y</td><td>6154431/599119</td></tr><tr><td>Plotas bruto m2</td><td>3206</td></tr></table>	Bendras plotas m2	5097,13	Baigtumas %	100	Užstatytas plotas m2	1602	Tūris m3	24041	Centro koordinatės X/Y	6154431/599119	Plotas bruto m2	3206
Bendras plotas m2	5097,13													
Baigtumas %	100													
Užstatytas plotas m2	1602													
Tūris m3	24041													
Centro koordinatės X/Y	6154431/599119													
Plotas bruto m2	3206													
Vandentiekis	Miesto vandentiekis													
Kanalizacija	Miesto kanalizacija													
Dujos	Gamtinės													
Karštas vanduo	Yra													
Elektra	Yra													
Viryklė	Nėra													
Vonios kambarys	Yra													
Vėdinimas ir kondicion.	Nėra													

Parengė Matin.-asistentė

S.Kryžanuskaitė

2004 09 10

Tikrinantis



(pareigos, parašas, v. pavardė, data)

Jolita Sodienė

2005 01 15

(pareigos, parašas, v. pavardė, data)

Kopija tikra

Kopija tikra

# Pagrindinio pastato, jo dalių ir priestatų įkainojimas (perkainojimas)

Bylos Nr. 82/5960 2A forma

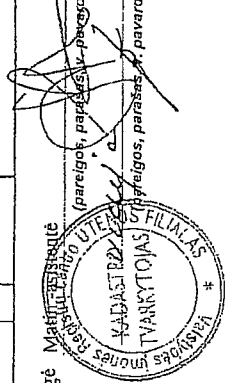
Adresas: Utenos r. sav. Vėžuonų sen. Atkočiškių k.

Statybos kainos indeksas

Vertės nustatymo data	Žymėjimas	Pavadinimas	Kasmetinis vert. maž. koef.	Kokybės balas	Matavimo vienetas	Kiešdis	Kainynas ir lentelė	Vidutinė vieneto st. vertė po indeksavimo Lt	Atkūrimo kaštai (statybinė vertė) Lt	Nusidėvėjimas %	Atkuriamoji vertė Lt	Victovės patalpos koeficientas	Vidutinė rinkos vertė
2004-09-10	P	2N4p Pensionatas	0,8		Tūris m3	24041	v.ž.67	311	7477000	9	6804000	0,25	1701000
2004-09-10	P	2N4p Pensionatas	0,8		Tūris m3	19235	v.ž.67	311		9			
2004-09-10	P	Rūsys	0,8		Tūris m3	4806	v.ž.67	310		9			

Parengė: Matulyskaitė S. Kryžanauskaitė 2004 09 10

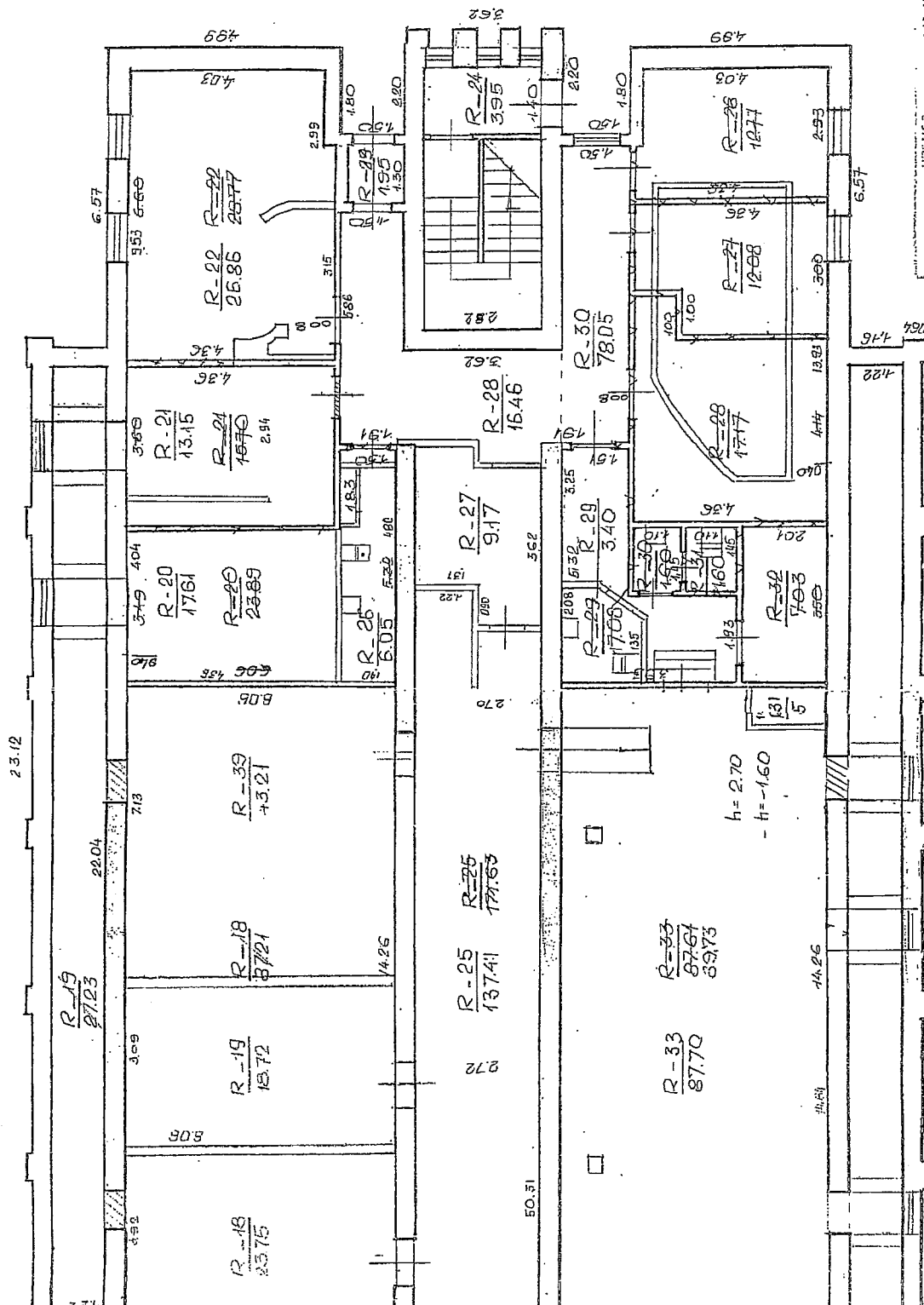
Tikrinio: Jolita Sodiene 2007 01 10



Kopija tikra

Kopija tikra  
Pardavėjas  
Jolanta Turavienė  
2010-01-28

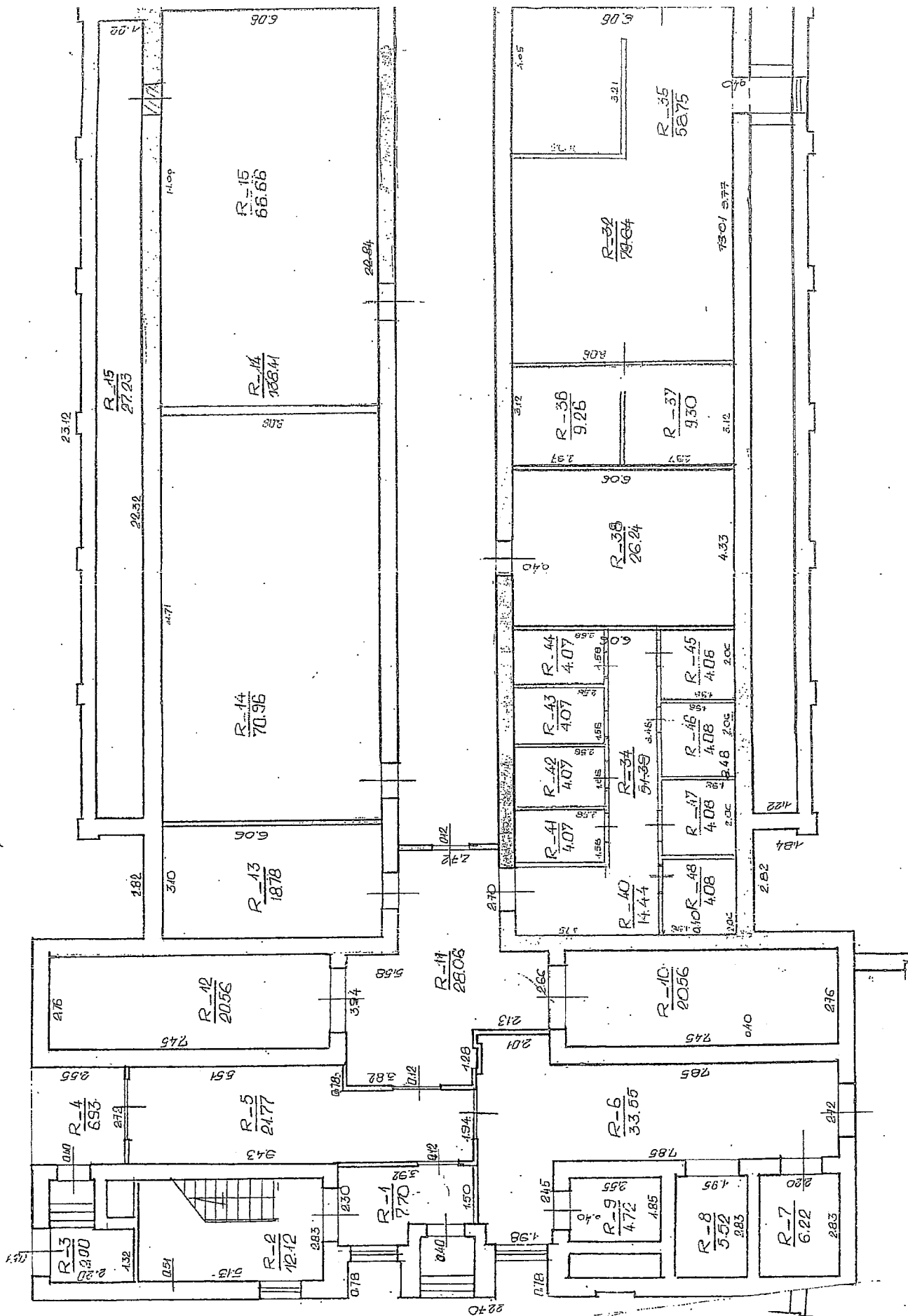
RŪSŪS (var. būv. d.)



Plom'na ir karo  
Pavardė: V. V. V.  
Išrašas: V. V. V.  
2016-01-28

Kopija tikra

ATKOTIŠKIO KM		bl.
UFIENOS	244	2 5 02 20
RAJ		
MIŠTOD		
GAMY.		



Kopija tikra

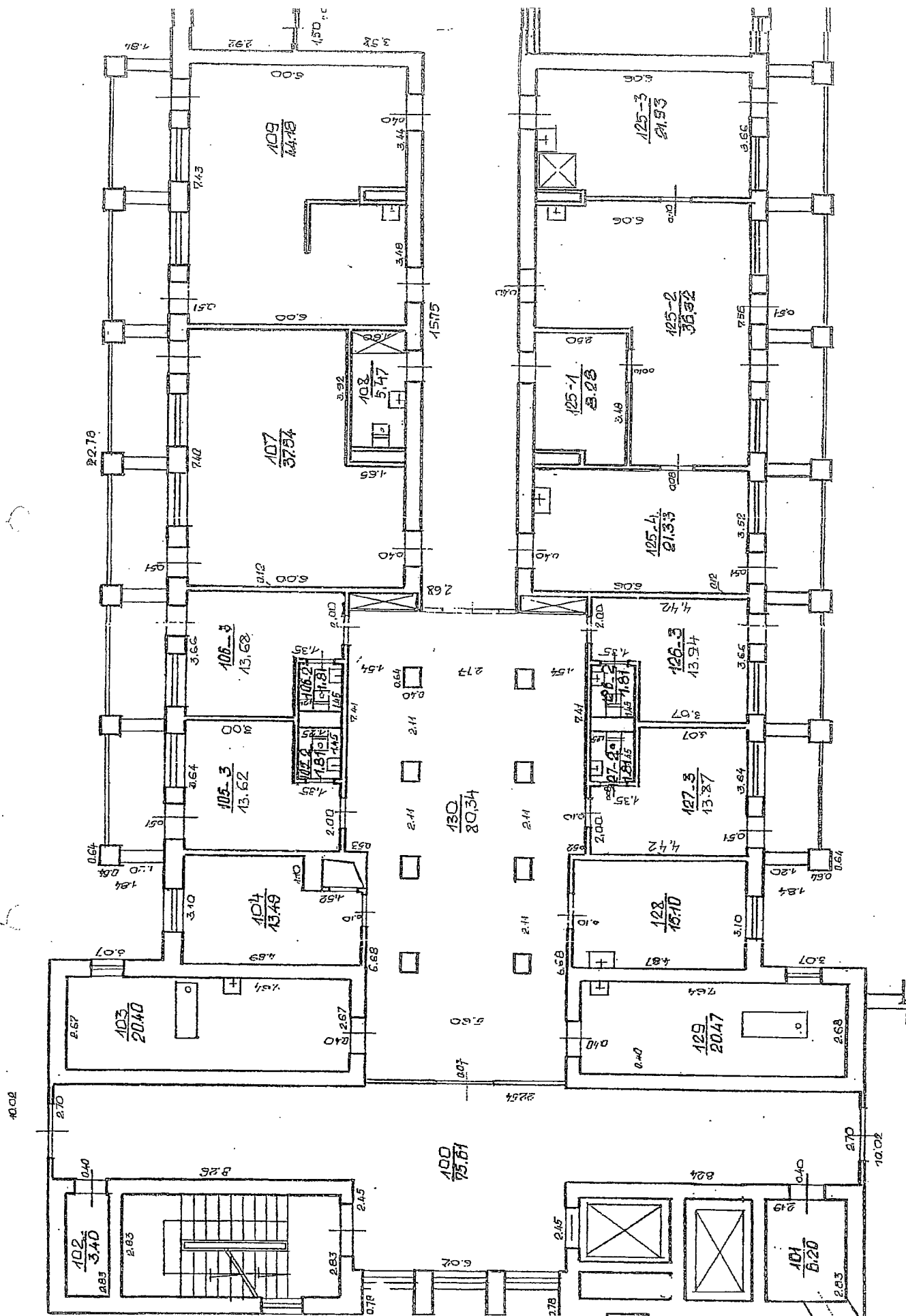
$L = 72.56$ 

Shqipëria dhe  
Personele vjetëre

$$L = 72.56$$

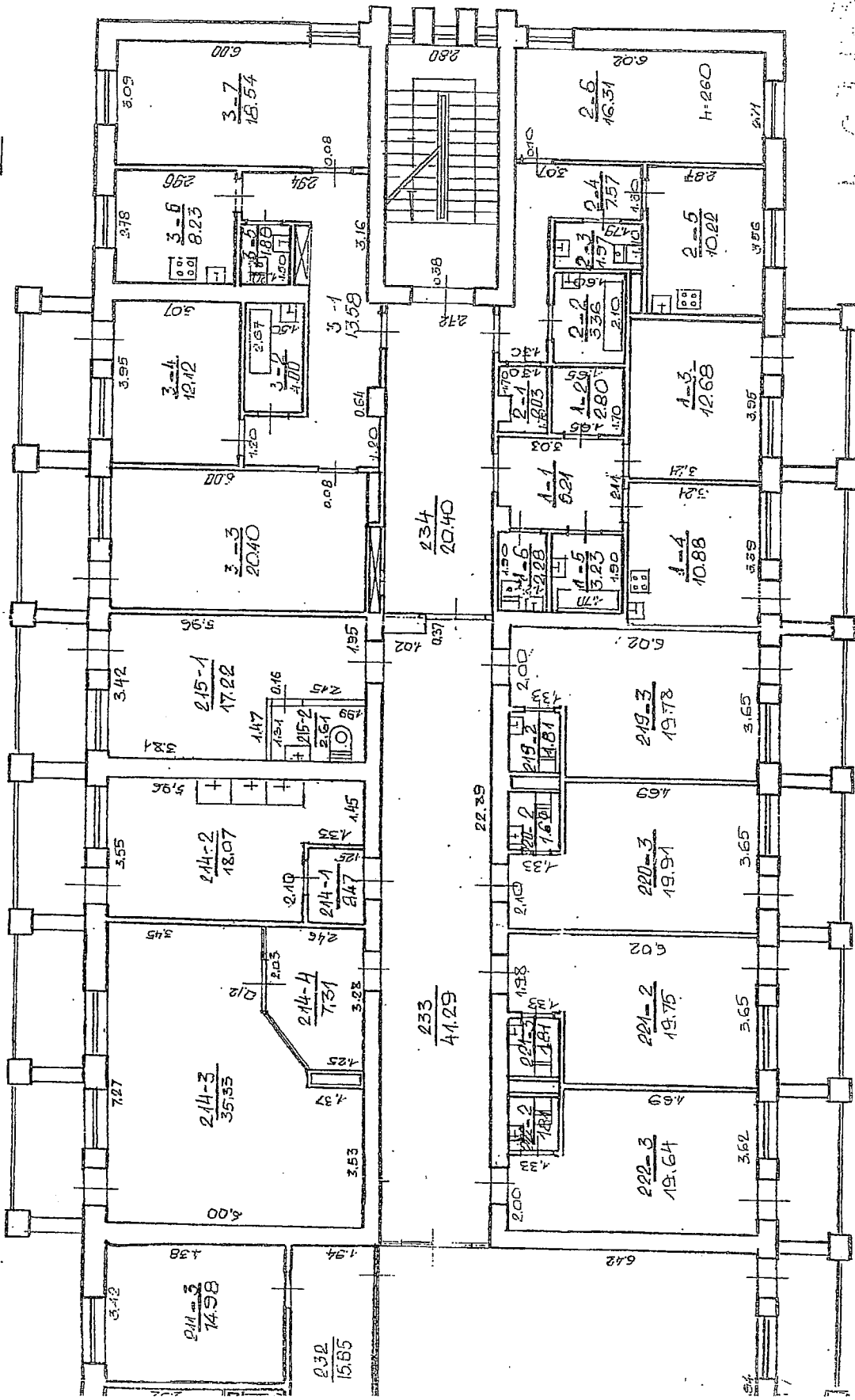
Kopija tikra

21

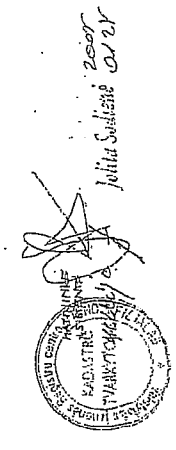


Kopija tikra

ALIKSTAS



lap 3



Abomja, L. Iva  
Pavardė, Iva  
Jolanta Turvytė  
4010-01-28

Kopija tikra





## Pagrindinio pastato vidaus plotų eksplikacija

Adresas Utenos r. sav. Atkočiškių k.

Unikalus Nr. 8298-5009-6028

Žymėjimas 2N4p

Pavadinimas Pensionatas

Paskirtis Gyvenamoji (iv. soc. grupių)

Matavimų data 2004-09-10

Aukšto Nr.	Patalpos pažymėjimas plane		Patalpų pavadinimas	Gyvenamosios paskirties patalpų										Negyvenamosios paskirties patalpų	
	1 simbolis	2 simbolis		Bendras plotas m <sup>2</sup>	Naudingas plotas m <sup>2</sup>	Gyvenamas plotas m <sup>2</sup>	Iš to skaičiaus	Verslo plotas m <sup>2</sup>	Pagalbiniams naudojamas plotas m <sup>2</sup>	Pagalbiniams nenaudojamas plotas m <sup>2</sup>	Rūšių plotas m <sup>2</sup> (pusrūšių)	Garažų plotas m <sup>2</sup>	Pagrindinis plotas m <sup>2</sup>	Pagalbiniis plotas m <sup>2</sup>	Pagalbiniis plotas m <sup>2</sup>
1	2	3	4	5	6	7	8	9	10	11	12	13	14		
R	R	1	Koridorius	7,70											7,70
R	R	2	Laiptinė	12,12											12,12
R	R	3	Laiptinė	2,90											2,90
R	R	4	Koridorius	6,93											6,93
R	R	5	Koridorius	21,77											21,77
R	R	6	Koridorius	33,55											33,55
R	R	7	Koridorius	6,22											6,22
R	R	8	Lifto šachta	5,52											5,52
R	R	9	Lifto šachta	4,72											4,72
R	R	10	Sandėlis	20,56											20,56
R	R	11	Koridorius	28,06											28,06
R	R	12	Sandėlis	20,56											20,56

Kopija tikra

1	2	3	4	5	6	7	8	9	10	11	12	13	14
R	R	13	Sandėlis	18,78									18,78
R	R	14 ✓	Aktų salė	70,96									70,96
R	R	15 ✓	Sandėlis	66,66									66,66
R	R	16	Šiluminis mazgas	27,23									27,23
R	R	17	Elektros skydinė	21,36									21,36
R	R	18 ✓	Sandėlis	23,75									23,75
R	R	19 ✓	Sandėlis	18,72									18,72
R	R	20 ✓	Poilsio patalpos	17,61									17,61
R	R	21 ✓	Poilsio patalpos	13,15									13,15
R	R	22 ✓	Poilsio patalpos	26,86									26,86
R	R	23 ✓	Tamburas	1,95									1,95
R	R	24	Laiptinė	3,95									3,95
R	R	25 ✓	Koridorius	137,41									137,41
R	R	26 ✓	San. mazgas	6,05									6,05
R	R	27 ✓	Rūbinė	9,17									9,17
R	R	28 ✓	Koridorius	16,46									16,46
R	R	29 ✓	San. mazgas	3,40									3,40
R	R	30 ✓	Baseino patalpa	78,05									78,05
R	R	31 ✓	Įrengimų patalpa	1,75									1,75
R	R	33 ✓	Kinezoterapijos salė	87,70									87,70
R	R	34 ✓	Sandėlis	43,74									43,74
R	R	35 ✓	Stalių pagalbinės patalpos	58,75									58,75
R	R	36 ✓	Butinės patalpos	9,26									9,26

69,74



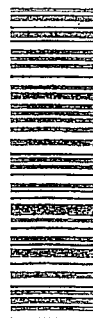
9 2 3 3 3 1 2 7 7 3 9

Manin L. L. Lapas 2 iš 17

1	2	3	4	5	6	7	8	9	10	11	12	13	14
R	R	37 ✓	Pagalbinės patalpos	9,30									9,30
R	R	38 ✓	Persirengimo kambarys	26,24									26,24
R	R	39 ✓	Sandėlis	43,21									43,21
R	R	40	Koridorius	14,44									14,44
R	R	41	Sandėlis	4,07									4,07
R	R	42	Sandėlis	4,07									4,07
R	R	43	Sandėlis	4,07									4,07
R	R	44	Sandėlis	4,07									4,07
R	R	45	Sandėlis	4,08									4,08
R	R	46	Sandėlis	4,08									4,08
R	R	47	Sandėlis	4,08									4,08
R	R	48	Sandėlis	4,08									4,08
Iš viso rūsyje ( 47 patalpos )				1059,12									1059,12
1	100	1	Koridorius	75,61								75,61	
1	101	1	Koridorius	6,20								6,20	
1	102	1	Sandėlis	3,40									3,40
1	103	1 ✓	Prausykla	20,40								20,40	
1	104	1 ✓	Prausykla	13,49								13,49	
1	105	2 ✓	Sanmazgas	1,81									1,81
1	105	3 ✓	Palata	13,62								13,62	
1	106	2 ✓	Sanmazgas	1,81									1,81
1	106	3 ✓	Palata	13,68								13,68	
1	107	1 ✓	Kabinetas	37,54								37,54	

Kopija tikra

15.1.1

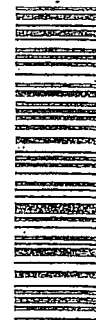


4 5 3 5 5 1 2 7 3 3

Kopija tikra

1	2	3	4	5	6	7	8	9	10	11	12	13	14
1	108	1 ✓	Sanmazgas	5,47									5,47
1	109	1 ✓	Kabinetas	44,18								44,18	
1	110	1 ✓	Sanmazgas	2,02									2,02
1	110	2 ✓	Kabinetas	9,99								9,99	
1	111	1 ✓	Kabinetas	15,11								15,11	
1	112	1 ✓	Kabinetas	21,55								21,55	
1	113	1 ✓	Kabinetas	21,85								21,85	
1	113	2 ✓	Kabinetas	21,44								21,44	
1	115	1 ✓	Koridorius	1,62									1,62
1	115	2 ✓	Kabinetas	36,32								36,32	
1	115	3 ✓	Kabinetas	14,00								14,00	
1	115	4 ✓	Kabinetas	15,00								15,00	
1	115	5 ✓	Kabinetas	21,56								21,56	
1	115	6 ✓	Kabinetas	59,43								59,43	
1	115	7 ✓	Kabinetas	16,78								16,78	
1	115	8 ✓	Kabinetas	35,89								35,89	
1	122	1 ✓	Kabinetas	21,85								21,85	
1	123	1 ✓	Koridorius	2,47									2,47
1	123	2 ✓	Sanmazgas	1,81									1,81
1	123	3 ✓	Palata	21,80								21,80	
1	123	4 ✓	Palata	39,33								39,33	
1	124	1 ✓	Kabinetas	43,62								43,62	
1	125	1 ✓	Koridorius	8,28									8,28

481,34



1 2 3 4 5 6 7 8 9 10 11 12 13 14 15 16 17 18 19 20 21 22 23 24 25 26 27 28 29 30 31 32 33 34 35 36 37 38 39 40 41 42 43 44 45 46 47 48 49 50 51 52 53 54 55 56 57 58 59 60 61 62 63 64 65 66 67 68 69 70 71 72 73 74 75 76 77 78 79 80 81 82 83 84 85 86 87 88 89 90 91 92 93 94 95 96 97 98 99 100

Almida file Pajapās 4 is 17

Kopija tikra

346,26

1	2	3	4	5	6	7	8	9	10	11	12	13	14
1	125	2 ✓	Palata	36,32								36,32	
1	125	3 ✓	Palata	21,93								21,93	
1	125	4 ✓	Palata	21,33								21,33	
1	126	2 ✓	Saunazgas	1,81									1,81
1	126	3 ✓	Palata	13,94								13,94	
1	127	2 ✓	Saunazgas	1,81									1,81
1	127	3 ✓	Palata	13,87								13,87	
1	128	1 ✓	Kabinetas	15,10								15,10	
1	129	1 ✓	Kabinetas	20,47								20,47	
1	130	1 ✓	Koridorius	80,34								80,34	
1	131	1 ✓	Koridorius	119,34								119,34	
Iš viso pirmame aukšte ( 44 patalpos )				1015,19								982,88	32,31
2	1	1	Koridorius	6,21	6,21			6,21					
2	1	2	Sandėlis	2,80	2,80			2,80					
2	1	3	Kambarys	12,68	12,68	12,68							
2	1	4	Virtuvė	10,88	10,88			10,88					
2	1	5	Vonia	3,23	3,23			3,23					
2	1	6	Tualetas	2,28	2,28			2,28					
2	2	1	Sandėlis	2,03	2,03			2,03					
2	2	2	Vonia	3,36	3,36			3,36					
2	2	3	Tualetas	1,97	1,97			1,97					
2	2	4	Koridorius	7,57	7,57			7,57					
2	2	5	Virtuvė	10,22	10,22			10,22					

Kopija tikra

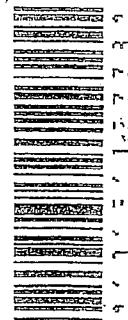


4 6 3 6 1 2 7 3 4  
 Remia  
 Kaptas 5 is 17/14  
 LKSC

254,08

1	2	3	4	5	6	7	8	9	10	11	12	13	14
2	2	6	Kambarys	16,31	16,31	16,31							
2	200	0 ✓	Koridorius	66,27								66,27	
2	202	0 ✓	Sandėlis	3,37									3,37
2	203	0 ✓	Sandėlis	6,15									6,15
2	203	1 ✓	Saunazgas	1,00									1,00
2	203	2 ✓	Saunazgas	1,00									1,00
2	203	3 ✓	Prausykla	18,17								18,17	
2	204	0 ✓	Kabinetas	13,49								13,49	
2	205	2 ✓	Saunazgas	1,81									1,81
2	205	3 ✓	Palata	13,69								13,69	
2	206	2 ✓	Saunazgas	1,81									1,81
2	206	3 ✓	Palata	13,73								13,73	
2	207	2 ✓	Saunazgas	1,81									1,81
2	207	3 ✓	Palata	19,87								19,87	
2	208	2 ✓	Saunazgas	1,81									1,81
2	208	3 ✓	Palata	19,87								19,87	
2	209	2 ✓	Saunazgas	1,81									1,81
2	209	3 ✓	Palata	19,82								19,82	
2	210	2 ✓	Saunazgas	1,81									1,81
2	210	3 ✓	Palata	19,82								19,82	
2	211	1 ✓	Saunazgas	2,01									2,01
2	211	2 ✓	Palata	9,98								9,98	
2	211	3 ✓	Palata	14,98								14,98	

Kopija tikra



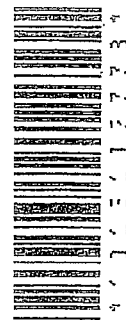
9 7 8 3 1 2 7 7 3 9

Kemėla tikro Lapas 17

269,79

1	2	3	4	5	6	7	8	9	10	11	12	13	14
2	214	1 ✓	Koridorius	2,47									2,47
2	214	2 ✓	Kabinetas	18,07								18,07	
2	214	3 ✓	Kabinetas	35,33								35,33	
2	214	4 ✓	Koridorius	7,31									7,31
2	215	1 ✓	Kabinetas	17,22								17,22	
2	215	2 ✓	Sanmazgas	2,61									2,61
2	219	2 ✓	Sanmazgas	1,81									1,81
2	219	3 ✓	Palata	19,78								19,78	
2	220	2 ✓	Sanmazgas	1,69									1,69
2	220	3 ✓	Palata	19,91								19,91	
2	221	2 ✓	Palata	19,75								19,75	
2	221	3 ✓	Sanmazgas	1,81									1,81
2	222	2 ✓	Sanmazgas	1,81									1,81
2	222	3 ✓	Palata	19,64								19,64	
2	223	2 ✓	Palata	19,72								19,72	
2	223	3 ✓	Sanmazgas	1,81									1,81
2	224	2 ✓	Sanmazgas	1,81									1,81
2	224	3 ✓	Palata	19,89								19,89	
2	225	2 ✓	Palata	19,87								19,87	
2	225	3 ✓	Sanmazgas	1,81									1,81
2	226	2 ✓	Sanmazgas	1,81									1,81
2	226	3 ✓	Palata	19,92								19,92	
2	227	2 ✓	Palata	13,94								13,94	

Kopija tikra



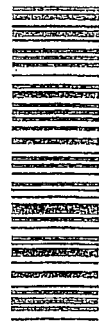
4 2 3 1 2 7 3 4

Norma tūl. Lapas 7 iš 17

204,82

1	2	3	4	5	6	7	8	9	10	11	12	13	14
2	227	3 ✓	Sanmazgas	1,81									1,81
2	228	2 ✓	Sanmazgas	1,81									1,81
2	228	3 ✓	Palata	13,91								13,91	
2	229	0 ✓	Kabinetas	15,10								15,10	
2	230	1 ✓	Dužas	1,00									1,00
2	230	2 ✓	Nusirengimo patalpa	1,10									1,10
2	230	3 ✓	prausykla	18,17								18,17	
2	231	0 ✓	Koridorius	190,75								190,75	
2	232	0 ✓	Koridorius	15,65								15,65	
2	233	0 ✓	Koridorius	41,29								41,29	
2	234	0	Koridorius	20,40								20,40	
2	235	0 ✓	Koridorius	4,23								4,23	
2	3	1	Koridorius	13,58	13,58			13,58					
2	3	2	Vonia	4,00	4,00			4,00					
2	3	3	Kambarys	20,40	20,40	20,40							
2	3	4	Kambarys	12,12	12,12	12,12							
2	3	5	Tualetas	1,80	1,80			1,80					
2	3	6	Virtuvė	8,23	8,23			8,23					
2	3	7	Kambarys	18,54	18,54	18,54							
Iš viso antrame aukšte (76 patalpos)				1007,30	158,21	80,05		78,16				792,23	56,86
3	300	0	Holas	48,68								48,68	
3	301	0	Sandėlis	3,40									3,40
3	301	1	Vonia	18,29								18,29	

Kopija tikra



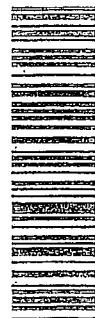
4 3 3 1 2 7 3 4

Kopija tikra



1	2	3	4	5	6	7	8	9	10	11	12	13	14
3	301	2	Nusirengimo patalpa	1,10									1,10
3	301	3	Dužas	1,00									1,00
3	302	0	Sandėlis	6,22									6,22
3	304	0	Kabinetas	13,49								13,49	
3	305	1	Koridorius	2,49	2,49			2,49					
3	305	2	Sanmazgas	1,81	1,81			1,81					
3	305	3	Kambarys	11,26	11,26	11,26							
3	306	1	Koridorius	2,48	2,48			2,48					
3	306	2	Sanmazgas	1,81	1,81			1,81					
3	306	3	Kambarys	11,20	11,20	11,20							
3	307	1	Koridorius	2,50	2,50			2,50					
3	307	2	Kambarys	17,16	17,16	17,16							
3	307	3	Sanmazgas	1,76	1,76			1,76					
3	308	1	Koridorius	2,49	2,49			2,49					
3	308	2	Sanmazgas	1,78	1,78			1,78					
3	308	3	Kambarys	17,26	17,26	17,26							
3	309	1	Koridorius	2,48	2,48			2,48					
3	309	2	Kambarys	17,07	17,07	17,07							
3	309	3	Sanmazgas	1,80	1,80			1,80					
3	310	1	Koridorius	2,46	2,46			2,46					
3	310	2	Sanmazgas	1,81	1,81			1,81					
3	310	3	Kambarys	17,02	17,02	17,02							
3	311	1	Sanmazgas	2,02	2,02			2,02					

Kopija tikra

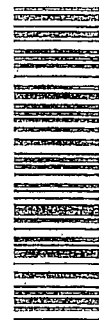


9 5 1 1 0 2 0 1 2 7 3 9

Kopija tikra  
Lapas 9 iš 17

1	2	3	4	5	6	7	8	9	10	11	12	13	14
3	311	2	Kambarys	10,26	10,26	10,26							
3	312	0	Kabinetas	15,32								15,32	
3	313	1	Koridorius	2,45	2,45			2,45					
3	313	2	Kambarys	16,98	16,98	16,98							
3	313	3	Saunazgas	1,81	1,81			1,81					
3	314	1	Koridorius	2,50	2,50			2,50					
3	314	2	Saunazgas	1,81	1,81			1,81					
3	314	3	Kambarys	17,16	17,16	17,16							
3	315	1	Koridorius	2,44	2,44			2,44					
3	315	2	Kambarys	16,65	16,65	16,65							
3	315	3	Saunazgas	1,82	1,82			1,82					
3	316	1	Dužo patalpa	1,00									1,00
3	316	2	Persirengimo patalpa	1,10									1,10
3	316	3	Prausykla	18,87								18,87	
3	318	0	Koridorius	20,41								20,41	
3	321	1	Koridorius	2,47	2,47			2,47					
3	321	2	Kambarys	17,13	17,13	17,13							
3	321	3	Saunazgas	1,81	1,81			1,81					
3	322	1	Koridorius	2,46	2,46			2,46					
3	322	2	Saunazgas	1,81	1,81			1,81					
3	322	3	Kambarys	17,16	17,16	17,16							
3	323	1	Koridorius	2,48	2,48			2,48					
3	323	2	Saunazgas	1,80	1,80			1,80					

Kopija tikra



4 6 3 6 6 1 2 7 3 4

Kam'ia tikra Lapas 10 is 17







1	2	3	4	5	6	7	8	9	10	11	12	13	14
4	409	2	Kambarys	17,07	17,07	17,07							
4	409	3	Sanmazgas	1,80	1,80			1,80					
4	410	1	Koridorius	2,46	2,46			2,46					
4	410	2	Sanmazgas	1,81	1,81			1,81					
4	410	3	Kambarys	17,02	17,02	17,02							
4	411	1	Sanmazgas	2,02	2,02			2,02					
4	411	2	Kambarys	10,26	10,26	10,26							
4	412	1	Kabinetas	15,32								15,32	
4	413	1	Koridorius	2,45	2,45			2,45					
4	413	2	Kambarys	16,98	16,98	16,98							
4	413	3	Sanmazgas	1,81	1,81			1,81					
4	414	1	Koridorius	2,50	2,50			2,50					
4	414	2	Sanmazgas	1,81	1,81			1,81					
4	414	3	Kambarys	17,16	17,16	17,16							
4	415	1	Koridorius	2,44	2,44			2,44					
4	415	2	Kambarys	16,65	16,65	16,65							
4	415	3	Sanmazgas	1,82	1,82			1,82					
4	416	1	Dužas	1,00									1,00
4	416	2	Nusirengimo patalpa	1,10									1,10
4	416	3	Prausykla	18,87								18,87	
4	418	0	Koridorius	20,41								20,41	
4	421	1	Koridorius	2,47	2,47			2,47					
4	421	2	Kambarys	17,13	17,13	17,13							



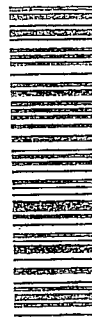
4 2 1 3 7 7 3 4

Kopija tikra  
Lapas 168 17

Kopija tikra

1	2	3	4	5	6	7	8	9	10	11	12	13	14
4	421	3	Tualetas	1,81	1,81			1,81					
4	422	1	Koridorius	2,46	2,46			2,46					
4	422	2	Sanmazgas	1,81	1,81			1,81					
4	422	3	Kambarys	17,16	17,16	17,16							
4	423	1	Koridorius	2,48	2,48			2,48					
4	423	2	Sanmazgas	1,80	1,80			1,80					
4	423	3	Kambarys	17,16	17,16	17,16							
4	424	1	Koridorius	2,44	2,44			2,44					
4	424	2	Sanmazgas	1,75	1,75			1,75					
4	424	3	Kambarys	16,89	16,89	16,89						126,05	
4	425	0	Koridorius	126,05									
4	426	1	Koridorius	2,47	2,47			2,47					
4	426	2	Kambarys	17,02	17,02	17,02							
4	426	3	Sanmazgas	1,79	1,79			1,79					
4	427	1	Koridorius	2,47	2,47			2,47					
4	427	2	Sanmazgas	1,80	1,80			1,80					
4	427	3	Kambarys	17,16	17,16	17,16							
4	428	1	Koridorius	2,50	2,50			2,50					
4	428	2	Kambarys	17,21	17,21	17,21							
4	428	3	Sanmazgas	1,79	1,79			1,79					
4	429	1	Koridorius	2,50	2,50			2,50					
4	429	2	Sanmazgas	1,79	1,79			1,79					
4	429	3	Kambarys	17,12	17,12	17,12							

Kopija tikra

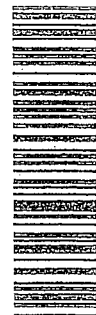


4 6 3 3 1 2 7 3 4

Kopija tikra  
Lapas 15 is 17

1	2	3	4	5	6	7	8	9	10	11	12	13	14
4	430	1	Koridorius	2,47	2,47			2,47					
4	430	2	Kambarys	11,23	11,23	11,23							
4	430	3	Sanmazgas	1,81	1,81			1,81					
4	431	1	Koridorius	2,50	2,50			2,50					
4	431	2	Sanmazgas	1,81	1,81			1,81					
4	431	3	Kambarys	11,26	11,26	11,26							
4	432	0	Personalo patalpa	15,16								15,16	
4	433	1	Dužas	1,00									1,00
4	433	2	Nusirengimo patalpa	1,10									1,10
4	433	3	Prausykla	18,14								18,14	
4	434	0	Koridorius	120,54								120,54	
4	7	1	Koridorius	6,43	6,43			6,43					
4	7	2	Sandėlis	2,89	2,89			2,89					
4	7	3	Kambarys	12,84	12,84	12,84							
4	7	4	Virtuvė	11,02	11,02			11,02					
4	7	5	Vonia	3,23	3,23			3,23					
4	7	6	Tualetas	2,30	2,30			2,30					
4	8	1	Sandėlis	2,06	2,06			2,06					
4	8	2	Vonia	3,61	3,61			3,61					
4	8	3	Tualetas	2,28	2,28			2,28					
4	8	4	Koridorius	7,63	7,63			7,63					
4	8	5	Virtuvė	10,36	10,36			10,36					
4	8	6	Kambarys	16,14	16,14	16,14							

Kopija tikra



4 2 1 2 1 2 7 7 3 4

Kopija tikra Lapas 16 is 17



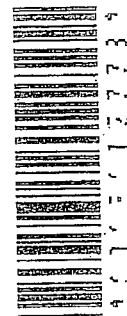
1	2	3	4	5	6	7	8	9	10	11	12	13	14
4	9	1	Koridorius	13,73	13,73			13,73					
4	9	2	Kambarys	20,40	20,40	20,40							
4	9	3	Kambarys	12,48	12,48	12,48							
4	9	4	Vonioa	4,27	4,27			4,27					
4	9	5	Virtuvė	8,23	8,23			8,23					
4	9	6	Tualetas	1,80	1,80			1,80					
4	9	7	Kambarys	18,48	18,48	18,48							
Iš viso ketvirtame aukšte ( 96 patalpos )				1010,69	554,78	391,70		163,08				426,50	29,41
Iš viso ( 360 patalpos )				5097,13	1267,77	863,45		404,32				2620,58	1208,78

Parengė

A.V.

Kopija tikra

Kopija tikra  
Personalo vadybinis  
Jolanta Kumvišienė  
2010-01-28



4 6 3 1 2 7 3 9

Lapas 17 is 17

10-Lap-2009

