

Statybos techninio reglamento STR 1.03.07:2017
„Statinių techninės ir naudojimo priežiūros tvarka. Naujų
nekilnojamojo turto kadastro objektų formavimo tvarka“
3 priedas

INŽINERINIO STATINIO APŽIŪROS AKTAS

2023-02-21 Nr. 2023-13
Trakai

Statinio adresas Technikumo g. 18, Aukštadvaris, Trakų r. sav. Inžinerinis statinis- Kartodromas
Apžiūra Planinė apžiūra
Apžiūros tikslas Inžinerinio statinio techninės būklės įvertinimas

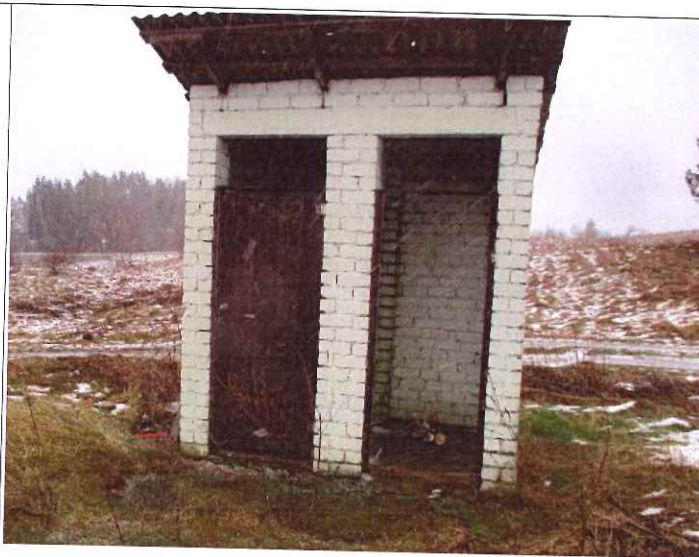
Trakų rajono savivaldybės administracijos specialistai vizualiai apžiūrėjo inžinerinį statinį – Kartodromą, turto patikėjimo teise priklausančią Trakų rajono savivaldybės administracijai. Kartodromas (kelias a1 - 12583 kv. m., rampa r1 – 44 kv. m.), unikalus numeris 4400-0688-0700, statybos pradžios metai 1990, fizinio nusidėvėjimo procentas 75%.



Eil. Nr.	Apžiūros tikslas- inžinerinio statinio būklės įvertinimas	Pastebėti defektai, deformacijos, gedimai	Rekomenduojami darbai defektams pašalinti
1.		<p>Ivažiavimas į kartodromą per žvyro dangą, kuri numušta ir duobėta. Kartodrome nėra įrengta stovėjimo aikštelė svečiams ar lankytojams.</p>	<p>Atnaujinti žvyro dangą.</p>



Asfalto dangos kraštų
nutrupėjimas.



Teritorijoje įrengtas lauko tualetas, kuris neatitinka teisės aktų reikalavimus. Nėra įrengti nuotekų (fekalijų) kaupimo rezervuarai. Kaupiamos šiukšlės.

Įrengti kilnojamąjį tualetą, kurių nuotekas pagal sutartį išvežtu aptarnaujanti įmonė.



Trasoje kaupiasi lietaus vanduo. Trasos pakraščiuose neįrengta drenažo sistema (melioracijos grioviai) vandeniui nubėgti.

Vandens nuvedimo ir surinkimo įrengimas.





Daugelyje vietų stebimi struktūriniai plyšiai- Dėl nepakankamos žemės sankasos laikomosios gebos ir/arba aukšto gruntinio vandens lygio.



Prioritetas – kapitalinis dangos konstrukcijos remontas.

Vandens nuvedimo ir surinkimo pagerinimas. Žemės sankasos pagerinimas arba sustiprinimas.

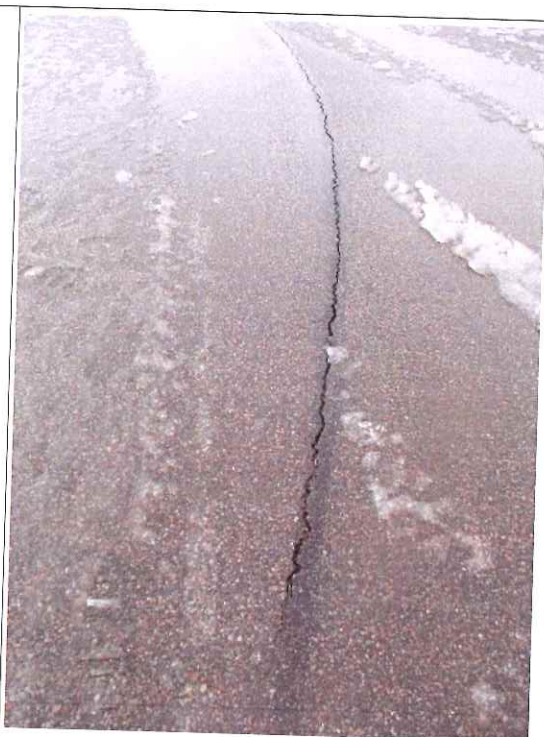
Asfalto sluoksnių armavimas geotinklu.



Temperatūriniai plyšiai

Dėl neigiamų temperatūrų poveikio šaltuoju metų periodu. Dėl nepakankamo asfalto sluoksnių atsparumo neigiamai temperatūrai.

Prioritetas – kapitalinis dangos konstrukcijos remontas.



Gelžbetoninė estakada turi
avarinės būklės požymių.
Stebimi betono
nutrupėjimai, plyšiai,
deformacija.

Demontuoti.



KITŲ VIZUALIAI MATOMŲ DEFJEKTŲ NEPAŠTEBĖTA.

REKOMENDUOJAMA:

Atlikti kompleksinį, kapitalinį kartodromo dangos remontą ir teritorijos sutvarkymą.

Trakų rajono savivaldybės administracijos
Statybos, ūkio plėtros ir turto valdymo
skyriaus specialistė

Karina Ivanauskienė

Trakų rajono savivaldybės administracijos
Statybos, ūkio plėtros ir turto valdymo
skyriaus specialistė

Edita Merkevičienė