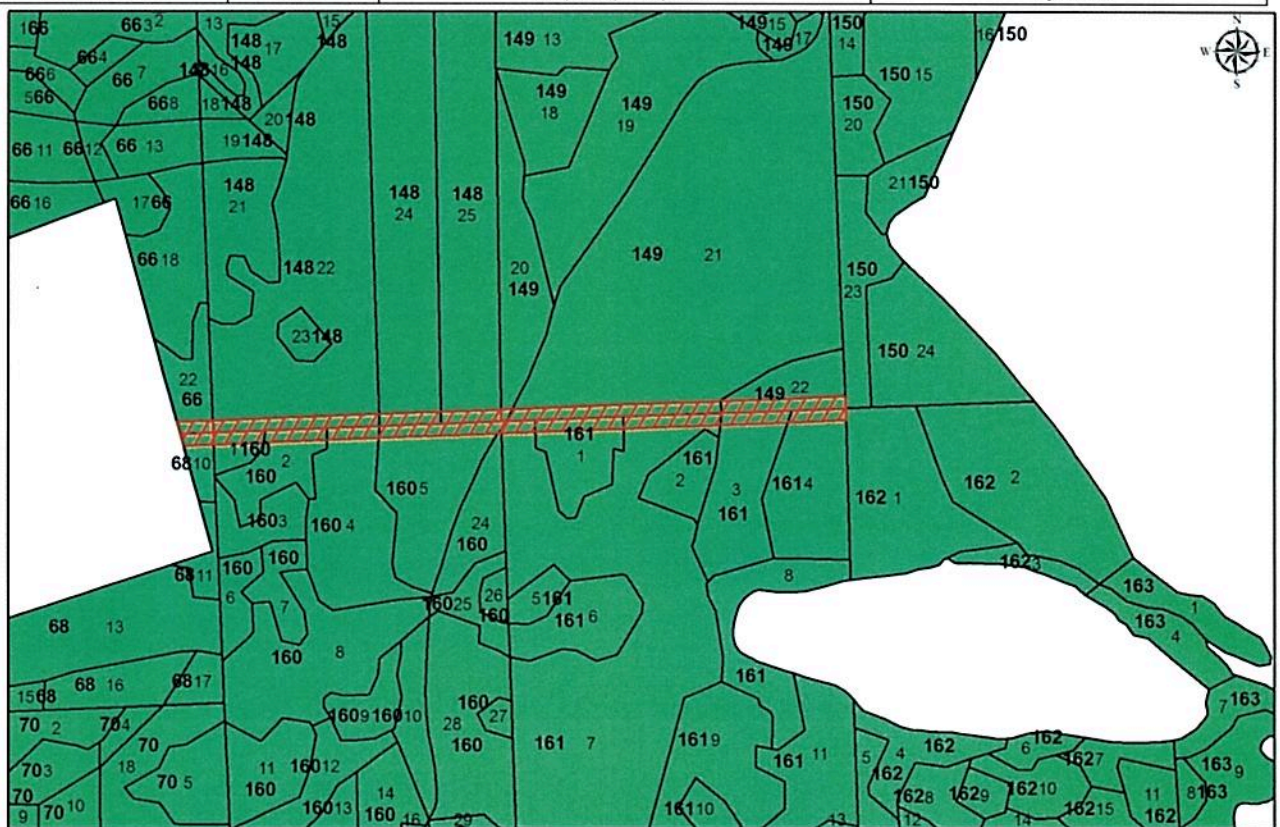


ŠVENČIONIŲ RAJONO
MEŠKERINĖS KADASTRO VIETOVĖS
VĮ VALSTYBINĖS MIŠKŲ URĖDIJOS NEMENČINĖS PADALINIO
ŽEIMENOS GIRININKIJOS
VALSTYBINĖS REIKŠMĖS MIŠKŲ PLOTŲ IŠJUNGIMAS

M 1 : 10000

Girininkija	Kv. Nr.	Taksacinio skl. Nr.	Išjungiamas miško plotas
Žeimenos	66	22d.	0,1 ha
Žeimenos	68	10d.	0,1 ha
Žeimenos	148	22d, 24d, 25d.	0,9 ha
Žeimenos	149	20d, 21d, 22d.	1,1 ha
Žeimenos	160	1d, 2d, 4d, 5d, 24d.	0,9 ha
Žeimenos	161	1d, 3d, 4d, 7d.	1,2 ha



SUDERINO:

PARENGĖ:
2018-09-27
LK LV įguly aptarnavimo tarnybos
Infrastruktūros valdymo skyriaus
miškininkas
vyr. srž. sp. Audrius Truncė
Truncė

ŠVENČIONIŲ RAJONO
MEŠKERINĖS KADASTRO VIETOVĖS
VĮ VALSTYBINĖS MIŠKŲ URĖDIJOS NEMENČINĖS PADALINIO
ŽEIMENOS IR PURVINIŠKIŲ GIRININKIJŲ
VALSTYBINĖS REIKŠMĖS MIŠKŲ PLOTŲ IŠJUNGIMAS

M 1 : 10000

Girininkija	Kv. Nr.	Taksacinio skl. Nr.	Išjungiamas miško plotas
Žeimenos	65	12d, 14d, 15d, 16d, 17d, 18 d, 20d.	1,6 ha
Žeimenos	66	19d, 21d.	0,2 ha
Žeimenos	67	2d, 3d, 4d, 5d, 6d.	1,6 ha
Žeimenos	68	6d, 7d.	0,3 ha
Purviniškių	89	11d, 12d, 14d, 16d, 17d.	1,7 ha
Purviniškių	90	7d, 8d, 12d, 13d, 14d, 15d, 17d, 18d, 19d, 21d.	1,8 ha



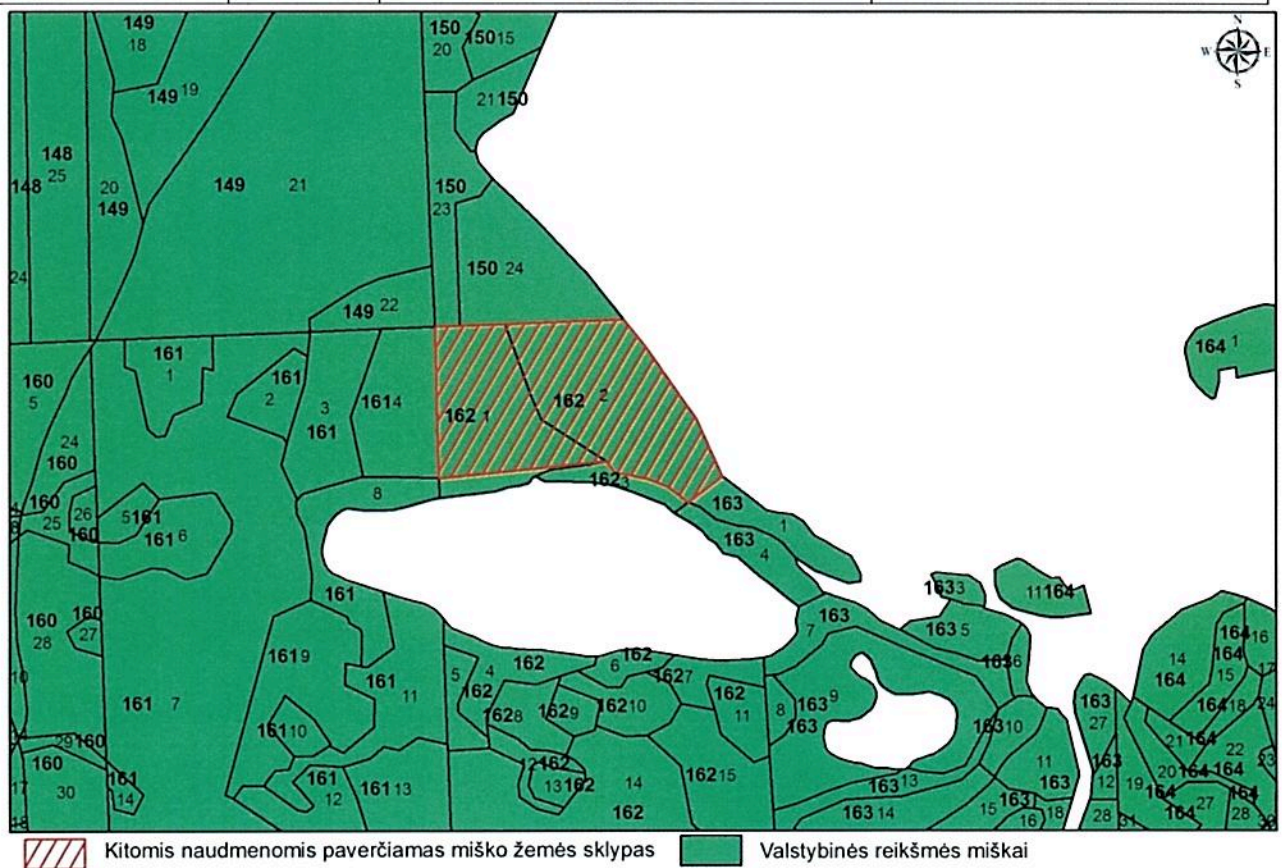
SUDERINO:

PARENGĖ:
2018-09-24
LK LV įguly aptarnavimo tarnybos
Infrastruktūros valdymo skyriaus
miškininkas
vyr. srž. sp. Audrius Truncė

ŠVENČIONIŲ RAJONO
MEŠKERINĖS KADASTRO VIETOVĖS
VĮ VALSTYBINĖS MIŠKŲ URĖDIJOS NEMENČINĖS PADALINIO
ŽEIMENOS GIRININKIJOS
VALSTYBINĖS REIKŠMĖS MIŠKŲ PLOTŲ IŠJUNGIMAS

M 1 : 10000

Girininkija	Kv. Nr.	Taksacinio skl. Nr.	Išjungiamas miško plotas
Žeimenos	162	1d, 2.	10 ha.



SUDERINO:

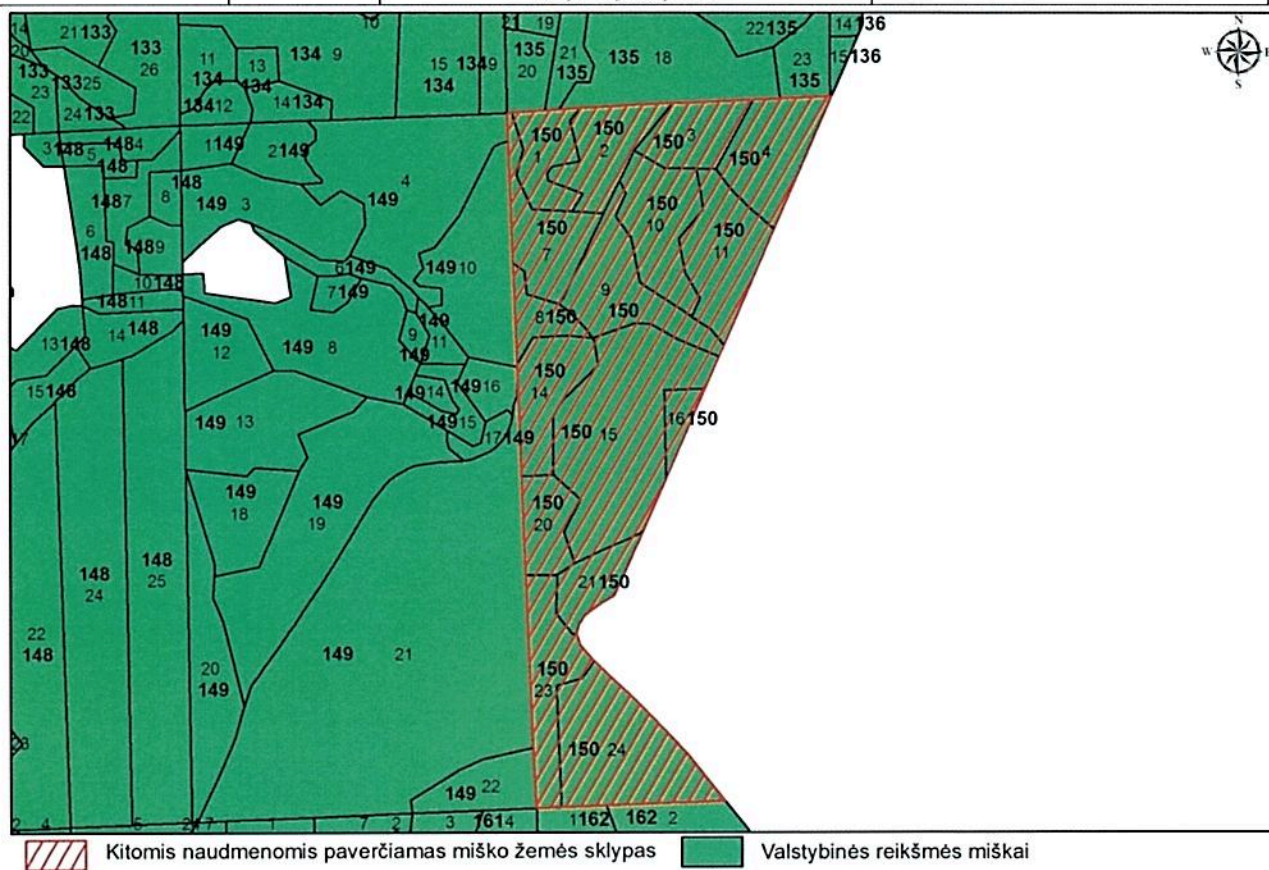
PARENGĖ:

2018-09-24
 LK LV Įgulių aptarnavimo tarnybos
 Infrastruktūros valdymo skyriaus
 miškininkas
 vyr. srž. sp. Audrius Truncė

ŠVENČIONIŲ RAJONO
MEŠKERINĖS KADASTRO VIETOVĖS
VĮ VALSTYBINĖS MIŠKŲ URĖDIJOS NEMENČINĖS PADALINIO
ŽEIMENOS GIRININKIJOS
VALSTYBINĖS REIKŠMĖS MIŠKŲ PLOTŲ IŠJUNGIMAS

M 1 : 10000

Girininkija	Kv. Nr.	Taksacinio skl. Nr.	Išjungiamas miško plotas
Žeimenos	150	1, 2, 3, 4, 7, 8, 9, 10, 11, 14, 15, 16, 20, 21, 23, 24.	33,2 ha

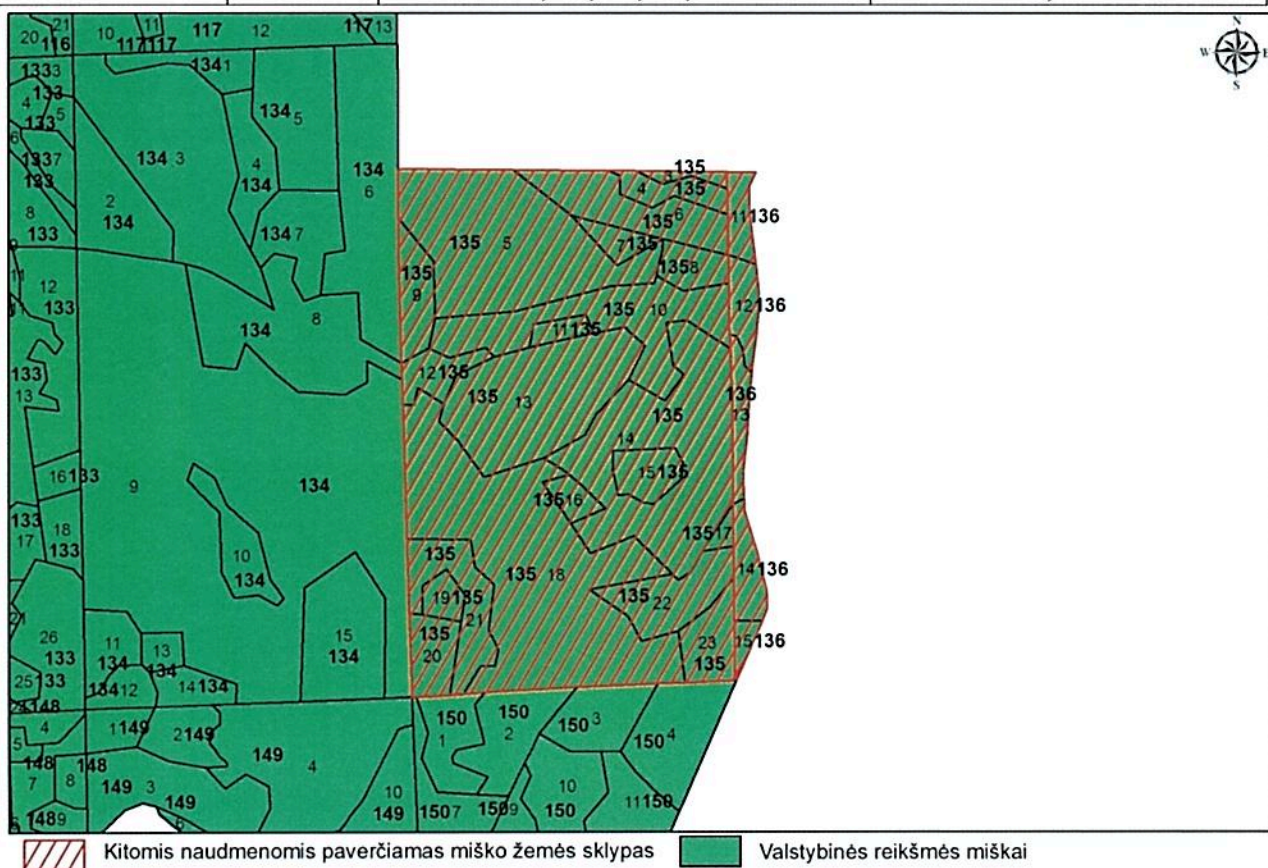


SUDERINO:

PARENGĖ:
2018-09-24
LK LV Igulų aptarnavimo tarnybos
Infrastruktūros valdymo skyriaus
miškininkas
vyr. srž. sp. Audrius Truncė
Truncė

ŠVENČIONIŲ RAJONO
MEŠKERINĖS KADASTRO VIETOVĖS
VĮ VALSTYBINĖS MIŠKŲ URĖDIJOS NEMENČINĖS PADALINIO
ŽEIMENOS GIRININKIJOS
VALSTYBINĖS REIKŠMĖS MIŠKŲ PLOTŲ IŠJUNGIMAS
M 1 : 10000

Girininkija	Kv. Nr.	Taksacinio skl. Nr.	Išjungiamas miško plotas
Žeimenos	135	3, 4, 5, 6, 7, 8, 9, 10, 11, 12, 13, 14, 15, 16, 17, 18, 19, 20, 21, 22, 23.	45,7 ha
Žeimenos	136	11, 12, 13, 14, 15.	2,9 ha



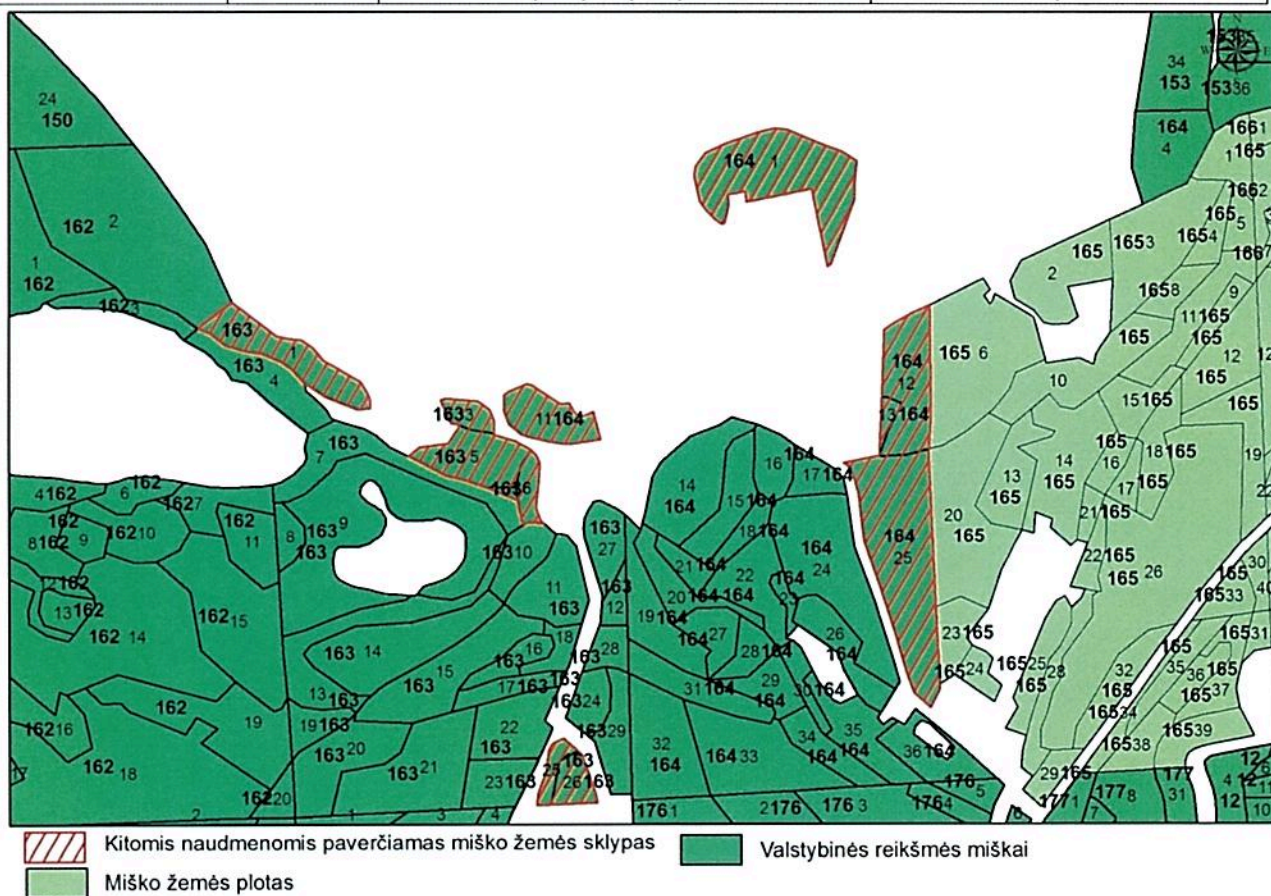
SUDERINO:

PARENGĖ:
 2018-09-24
 LK LV įguly aptarnavimo tarnybos
 Infrastruktūros valdymo skyriaus
 miškininkas
 vyr. srž. sp. Audrius Truncė

ŠVENČIONIŲ RAJONO
MEŠKERINĖS KADASTRO VIETOVĖS
VĮ VALSTYBINĖS MIŠKŲ URĖDIJOS NEMENČINĖS PADALINIO
ŽEIMENOS GIRININKIJOS
VALSTYBINĖS REIKŠMĖS MIŠKŲ PLOTŲ IŠJUNGIMAS

M 1 : 10000

Girininkija	Kv. Nr.	Taksacinio skl. Nr.	Išjungiamas miško plotas
Žeimenos	163	1, 3, 5, 6, 7d. 25, 26.	4,1 ha
Žeimenos	164	1, 11, 12, 13, 25.	10,1 ha



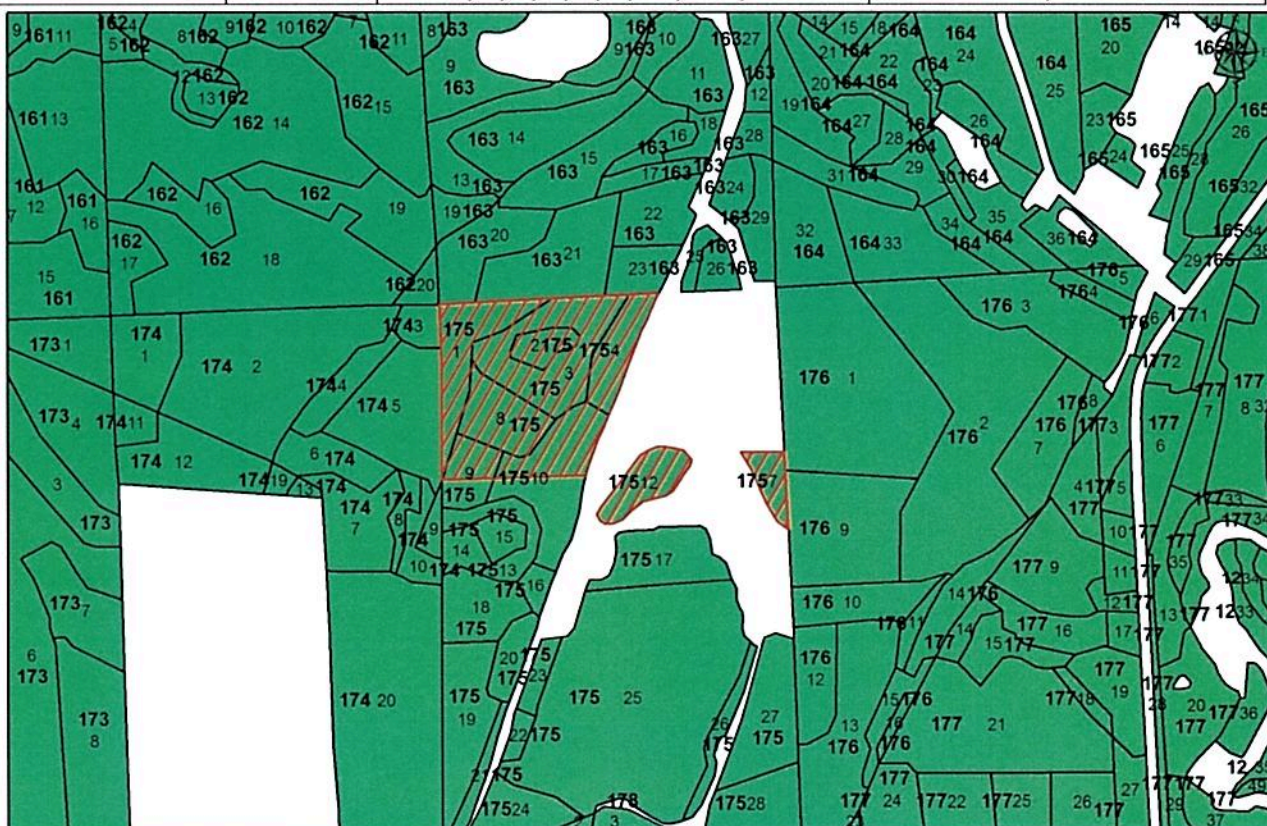
SUDERINO:



PARENGĖ:
 2018-09-24
 LK LV Įgulių aptarnavimo tarnybos
 Infrastruktūros valdymo skyriaus
 miškininkas
 vyr. srž. sp. Audrius Truncė

ŠVENČIONIŲ RAJONO
MEŠKERINĖS KADASTRO VIETOVĖS
VĮ VALSTYBINĖS MIŠKŲ URĖDIJOS NEMENČINĖS PADALINIO
ŽEIMENOS GIRININKIJOS
VALSTYBINĖS REIKŠMĖS MIŠKŲ PLOTŲ IŠJUNGIMAS


M 1 : 10000

Girininkija	Kv. Nr.	Taksacinio skl. Nr.	Išjungiamas miško plotas
Žeimenos	175	1, 2, 3, 4, 7, 8, 9d, 10d, 12.	9,9 ha



 Kitomis naudmenomis paverčiamas miško žemės sklypas  Valstybinės reikšmės miškai

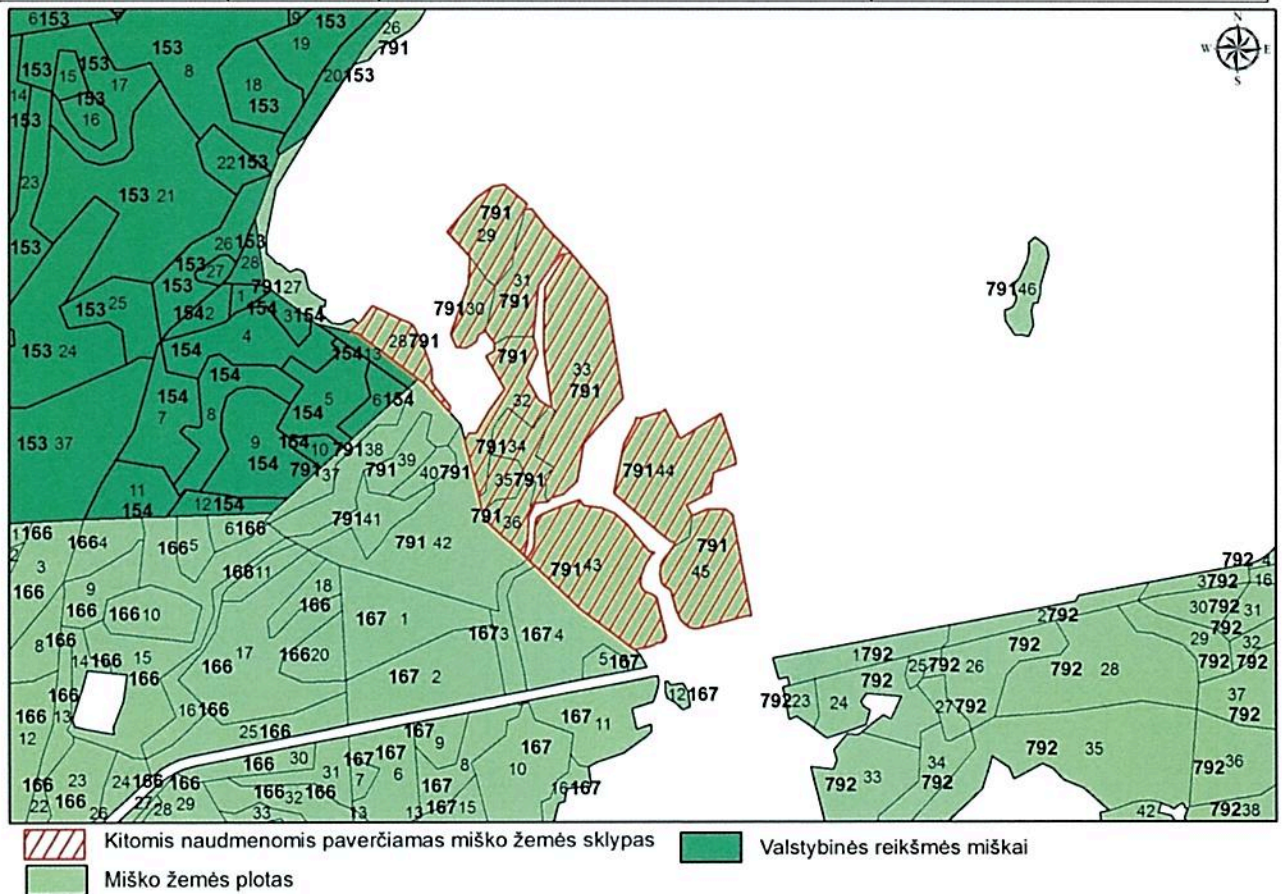
SUDERINO:

PARENGĖ:
2018-09-24
LK LV Įguly aptarnavimo tarnybos
Infrastruktūros valdymo skyriaus
miškininkas
vyr. srž. sp. Audrius Truncė


ŠVENČIONIŲ RAJONO
MEŠKERINĖS KADASTRO VIETOVĖS
VĮ VALSTYBINĖS MIŠKŲ URĖDIJOS NEMENČINĖS PADALINIO
ŽEIMENOS GIRININKIJOS
MIŠKŲ PLOTŲ IŠJUNGIMAS

M 1 : 10000

Girininkija	Kv. Nr.	Taksacinio skl. Nr.	Išjungiamas miško plotas
Žeimenos	791	28, 29, 30, 31, 32, 33, 34, 35, 36, 43, 44, 45.	18,3 ha



SUDERINO:

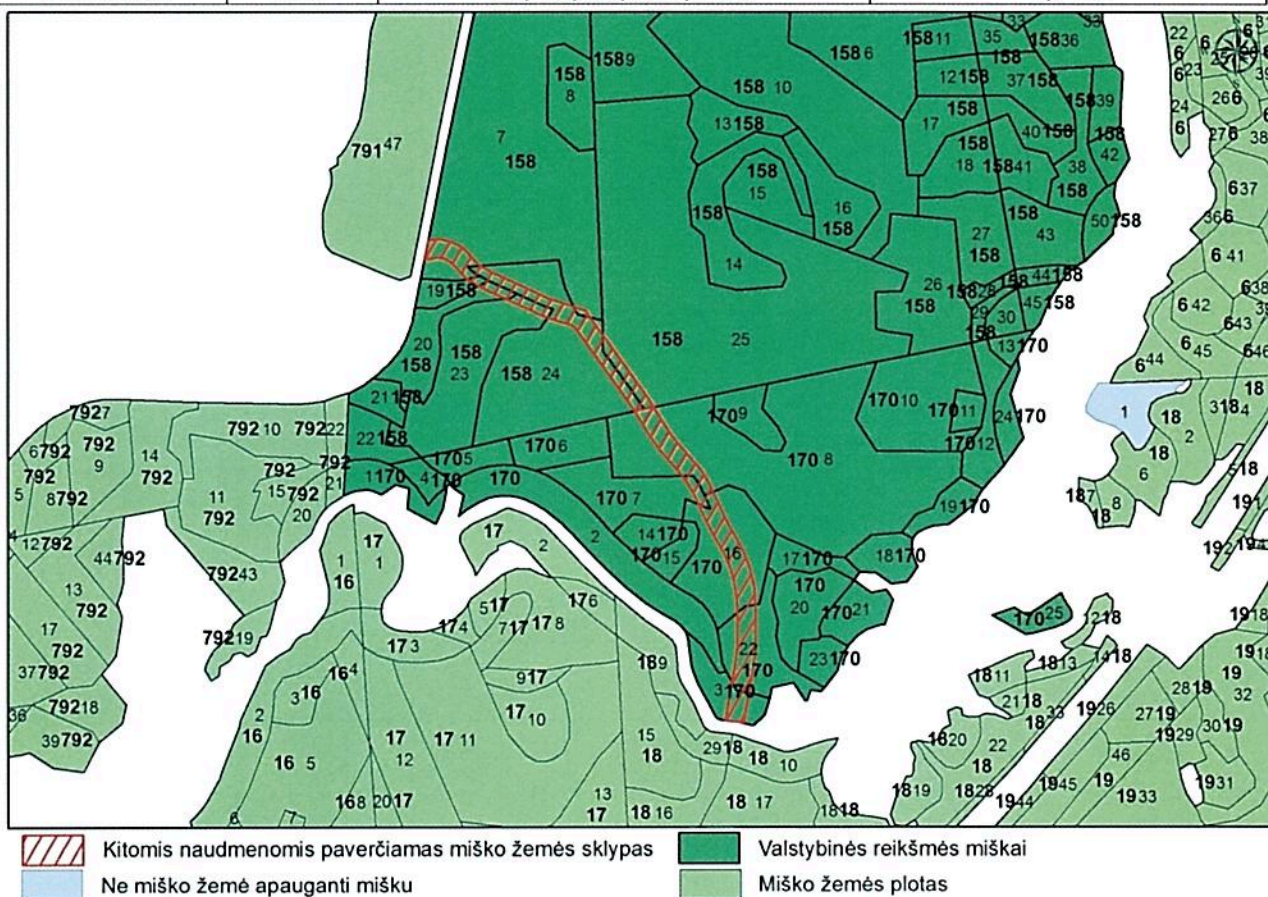
PARENGĖ:

2018-09-14
 LK LV Igulų aptarnavimo tarnybos
 Infrastruktūros valdymo skyriaus
 miškininkas
 vyr. srž. sp. Audrius Truncė

ŠVENČIONIŲ RAJONO
MEŠKERINĖS KADASTRO VIETOVĖS
VĮ VALSTYBINĖS MIŠKŲ URĖDIJOS NEMENČINĖS PADALINIO
ŽEIMENOS GIRININKIJOS
VALSTYBINĖS REIKŠMĖS MIŠKŲ PLOTŲ IŠJUNGIMAS

M 1 : 10000

Girininkija	Kv. Nr.	Taksacinio skl. Nr.	Išjungiamas miško plotas
Žeimenos	158	7d, 19d, 20d, 23d, 24d, 25d.	1,4 ha
Žeimenos	170	3d, 7d, 8d, 16d, 22d.	1,7 ha



SUDERINO:

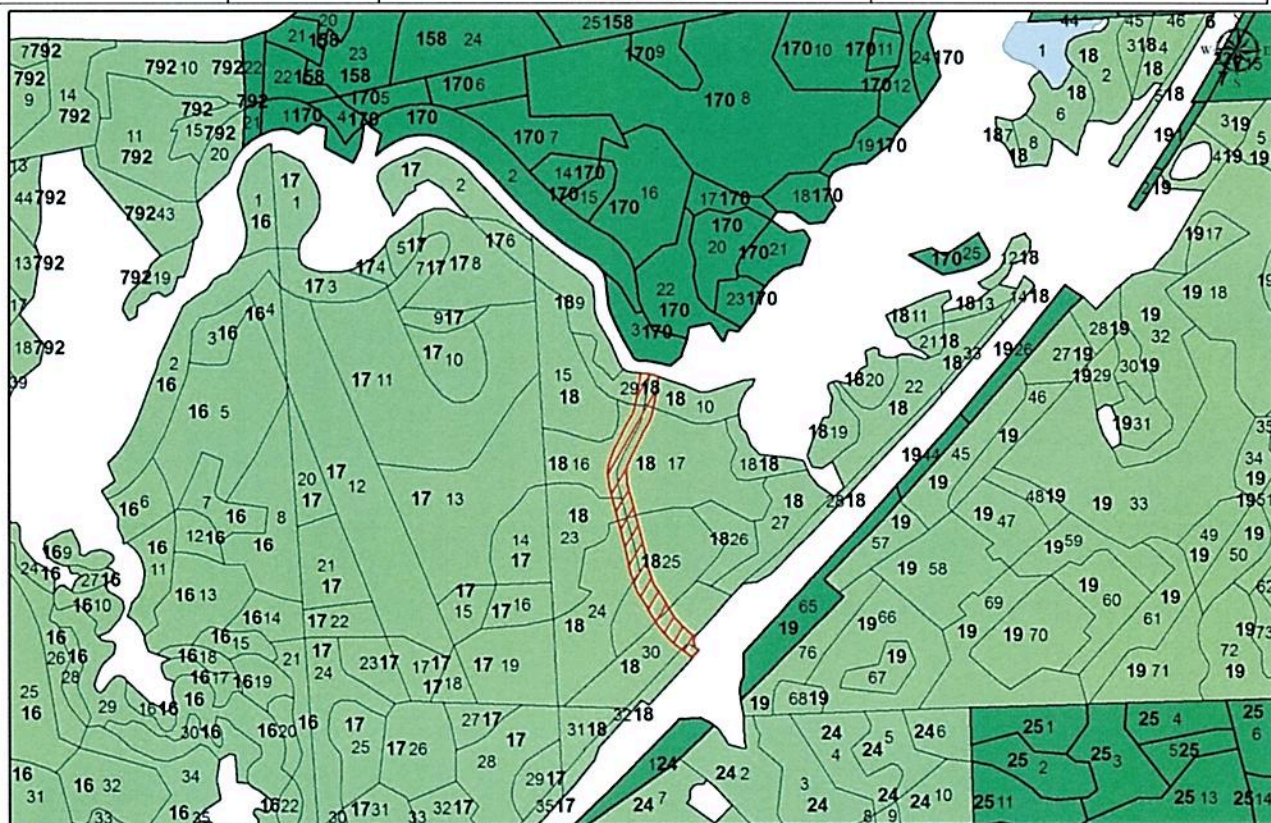
PARENGĖ:





2018-09-24
 LK LV Įgūlių aptarnavimo tarnybos
 Infrastruktūros valdymo skyriaus
 miškininkas
 vyr. srž. sp. Audrius Truncė
[Signature]

ŠVENČIONIŲ RAJONO
MEŠKERINĖS KADASTRO VIETOVĖS
VĮ VALSTYBINĖS MIŠKŲ URĖDIJOS NEMENČINĖS PADALINIO
MEROS GIRININKIJOS
MIŠKŲ PLOTŲ IŠJUNGIMAS


M 1 : 10000

Girininkija	Kv. Nr.	Taksacinio skl. Nr.	Išjungiamas miško plotas
Meros	18	10d, 16d, 17d, 23d, 24d, 25d, 29d, 30d, 32d.	1,5 ha



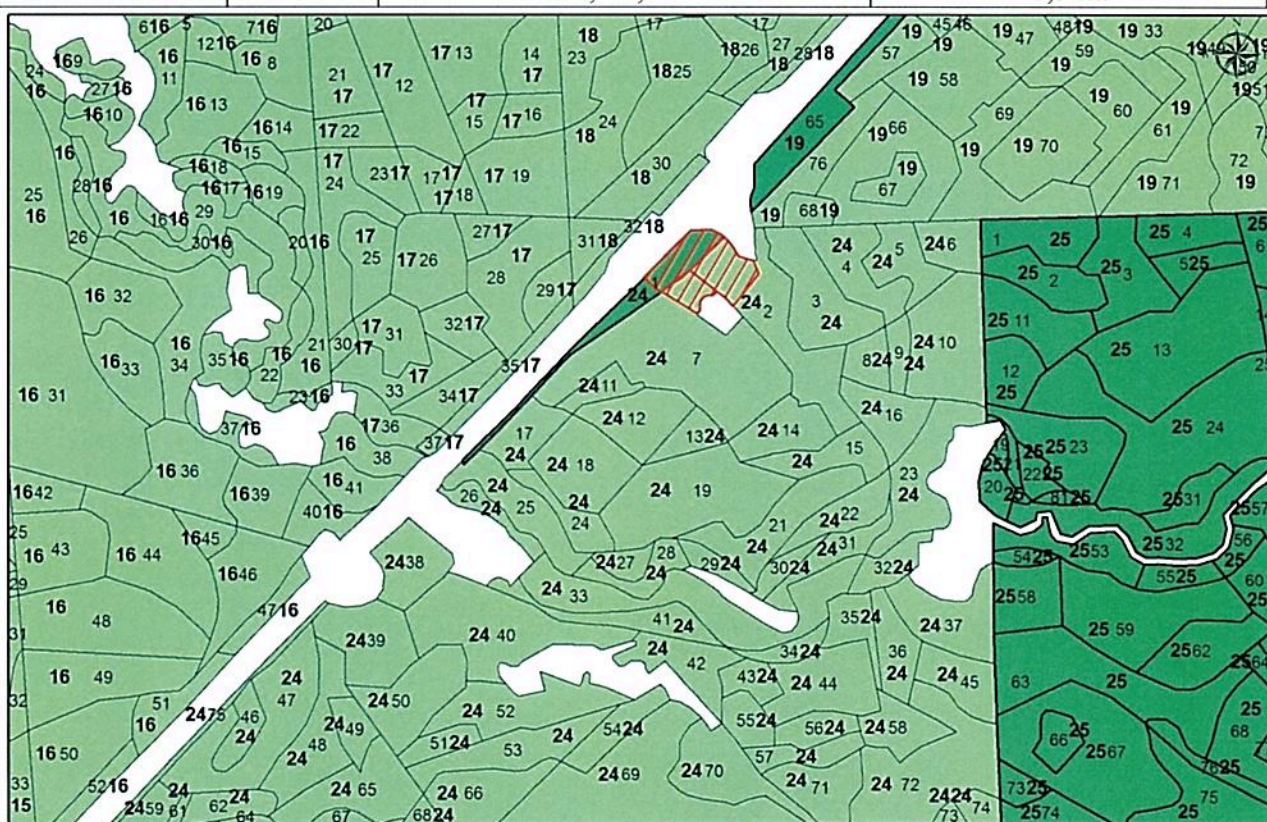
- | | |
|---|---|
|  Kitomis naudmenomis paverčiamas miško žemės sklypas |  Valstybinės reikšmės miškai |
|  Ne miško žemė apauganti mišku |  Miško žemės plotas |



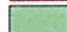
SUDERINO:

PARENGĖ:
2018-09-27
 I.K. LV Įgulių aptarnavimo tarnybos
 infrastruktūros valdymo skyriaus
 miškininkas
 vyr. srž. sp. Andrius Truncė



ŠVENČIONIŲ RAJONO
MEŠKERINĖS KADASTRO VIETOVĖS
VĮ VALSTYBINĖS MIŠKŲ URĖDIJOS NEMENČINĖS PADALINIO
MEROS GIRININKIJOS
VALSTYBINĖS REIKŠMĖS MIŠKŲ IR KITŲ MIŠKŲ PLOTŲ IŠJUNGIMAS
M 1 : 10000

Girininkija	Kv. Nr.	Taksacinio skl. Nr.	Išjungiamas miško plotas
Meros	24	1d, 2d, 7d.	1,5 ha



 Kitomis naudmenomis paverčiamas miško žemės sklypas
 Valstybinės reikšmės miškai
 Miško žemės plotas

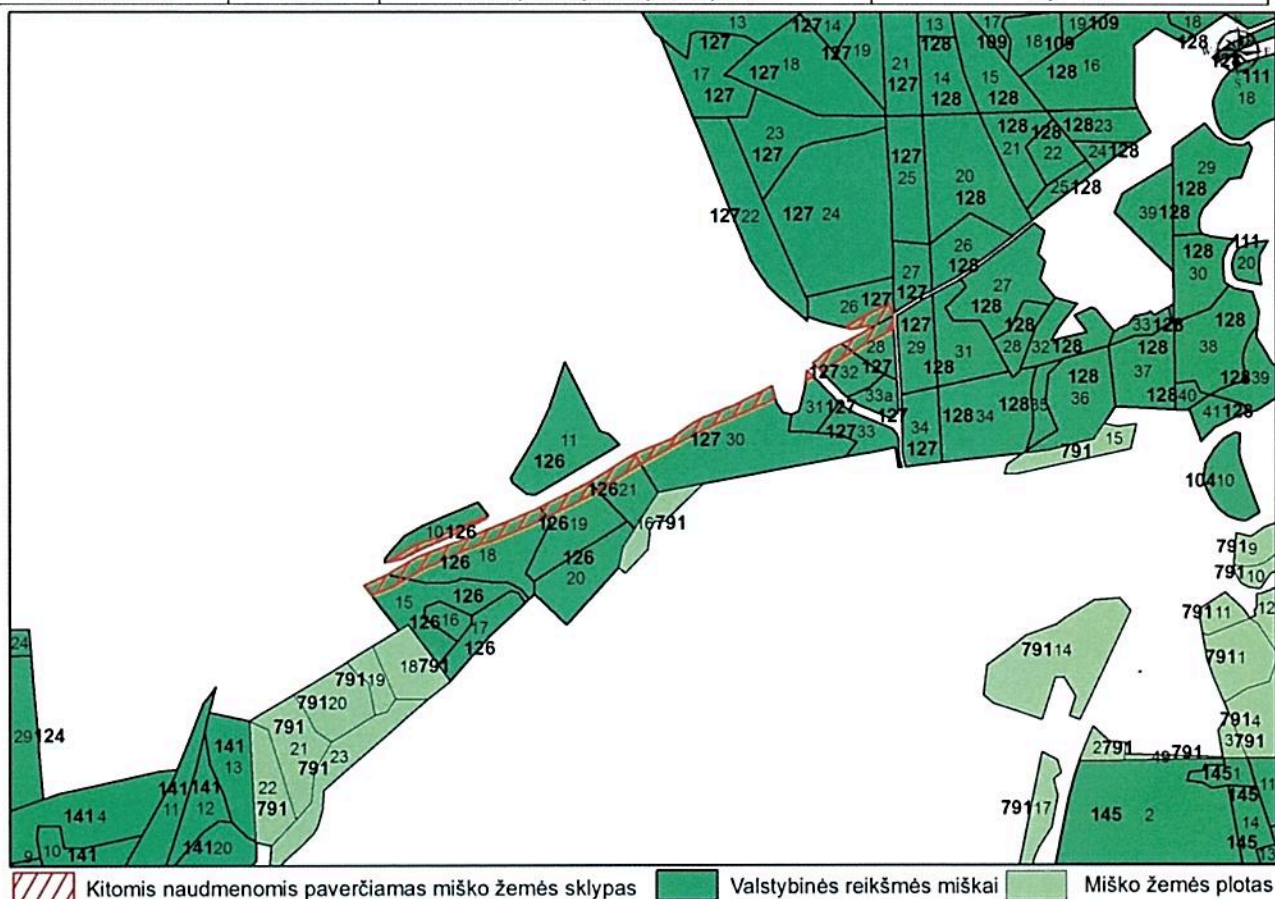
SUDERINO:

PARENGĖ:
 2018-09-24
 LK LV įguli aptarnavimo tarnybos
 Infrastruktūros valdymo skyriaus
 miškininkas
 vyr. srž. sp. Andrius Truncė


ŠVENČIONIŲ RAJONO
MEŠKERINĖS KADASTRO VIETOVĖS
VĮ VALSTYBINĖS MIŠKŲ URĖDIJOS NEMENČINĖS PADALINIO
ŽEIMENOS GIRININKIJOS
VALSTYBINĖS REIKŠMĖS MIŠKŲ PLOTŲ IŠJUNGIMAS

M 1 : 10000

Girininkija	Kv. Nr.	Taksacinio skl. Nr.	Išjungiamas miško plotas
Žeimenos	126	10d, 15d, 18d, 19d, 21d.	1 ha
Žeimenos	127	26d, 28d, 30d, 31d, 32d.	0,4 ha



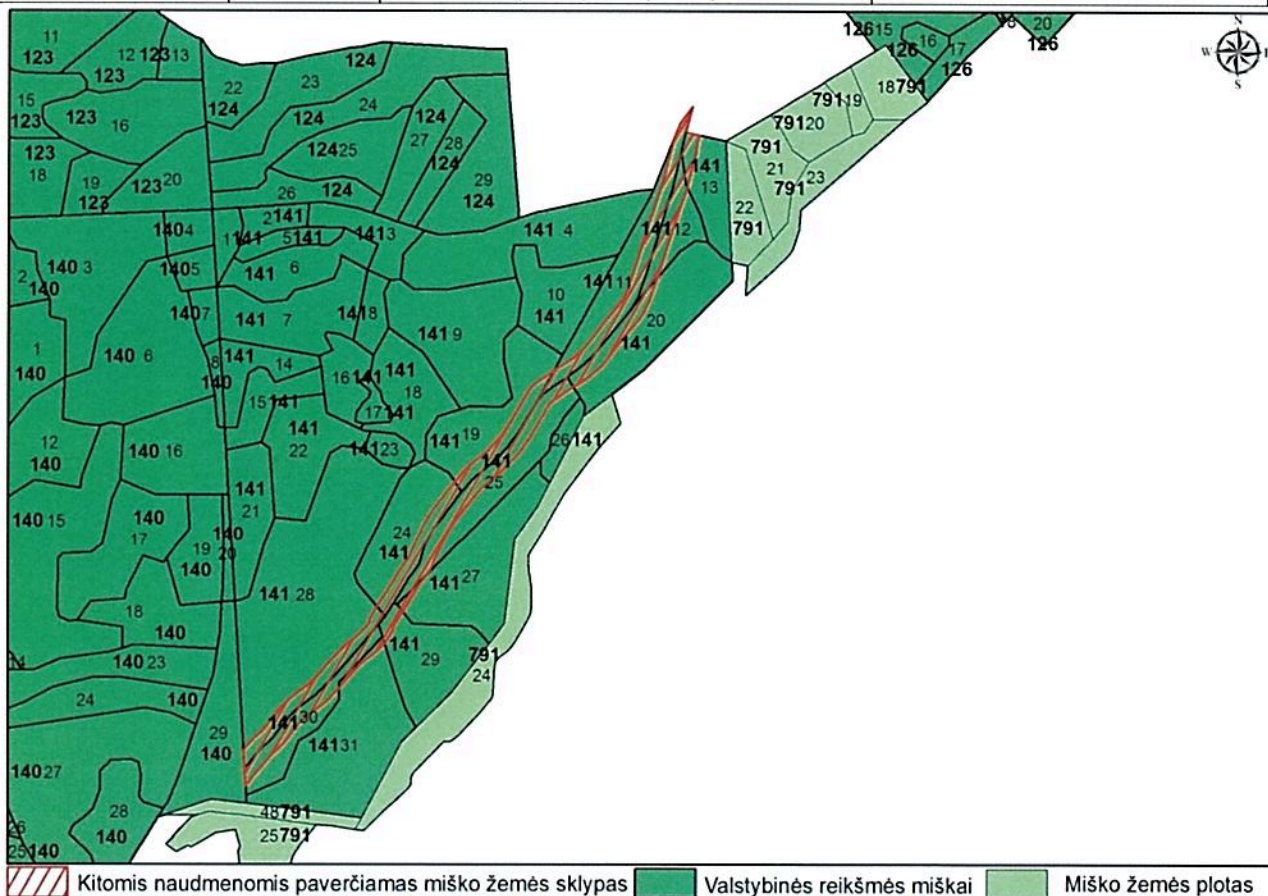
SUDERINO:

PARENGĖ:
2018-09-24
 LK LV įgulių aptarnavimo tarnybos
 Infrastruktūros valdymo skyriaus
 miškininkas
 vyr. srž. sp. Audrius Truncė
[Signature]

ŠVENČIONIŲ RAJONO
MEŠKERINĖS KADASTRO VIETOVĖS
VĮ VALSTYBINĖS MIŠKŲ URĖDIJOS NEMENČINĖS PADALINIO
ŽEIMENOS GIRININKIJOS
VALSTYBINĖS REIKŠMĖS MIŠKŲ PLOTŲ IŠJUNGIMAS

M 1 : 10000

Girininkija	Kv. Nr.	Taksacinio skl. Nr.	Išjungiamas miško plotas
Žeimenos	141	11d, 12d, 13d, 19d, 20d, 24d, 25d, 27d, 28d, 29d, 30d, 31d.	5,2 ha



SUDERINO:

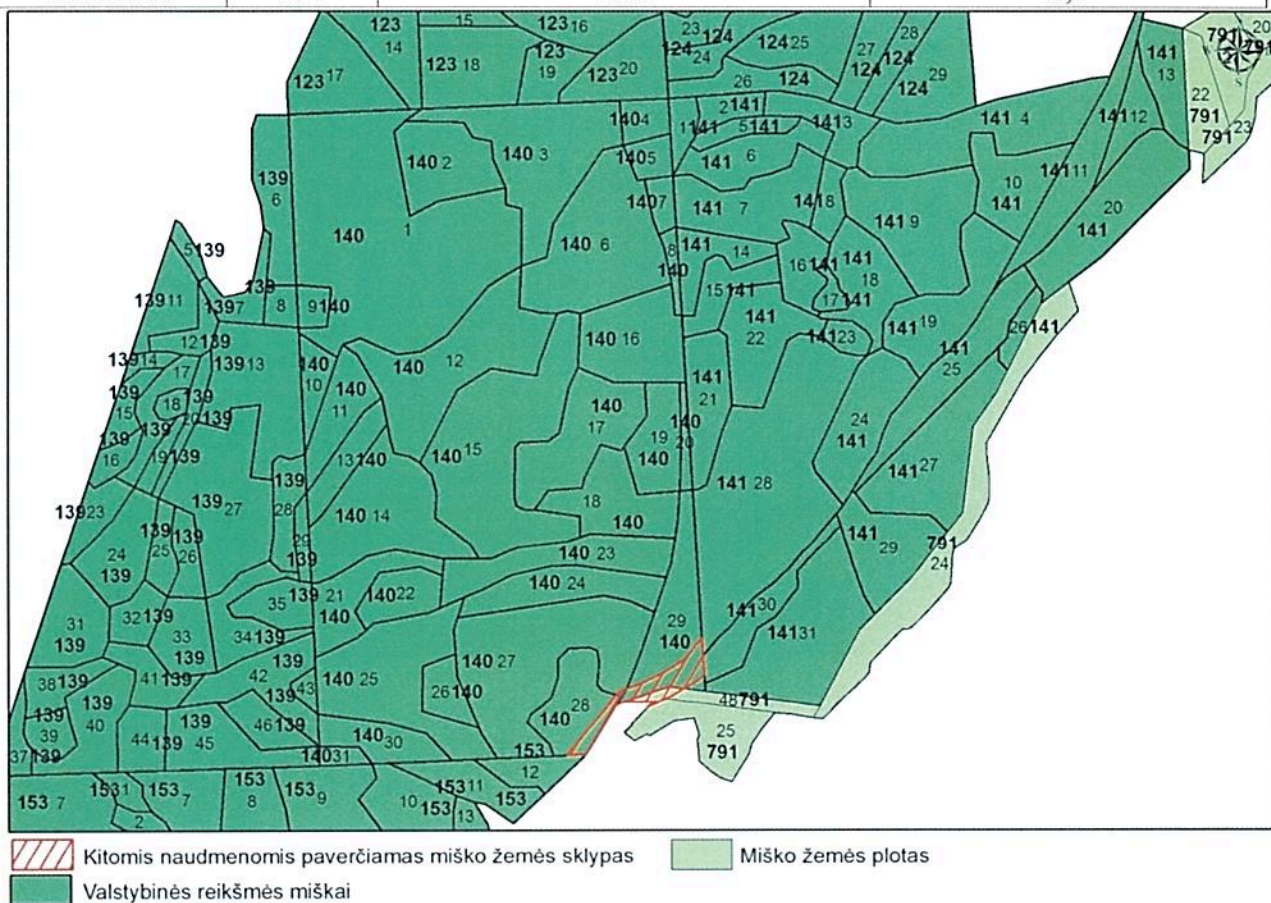
PARENGĖ:

2018-09-24
 LK LV Įgulių aptarnavimo tarnybos
 Infrastruktūros valdymo skyriaus
 miškininkas
 vyr. srž. sp. Audrius Truncė

ŠVENČIONIŲ RAJONO
MEŠKERINĖS KADASTRO VIETOVĖS
VĮ VALSTYBINĖS MIŠKŲ URĖDIJOS NEMENČINĖS PADALINIO
ŽEIMENOS GIRININKIJOS
MIŠKŲ PLOTŲ IŠJUNGIMAS

M 1 : 10000

Girininkija	Kv. Nr.	Taksacinio skl. Nr.	Išjungiamas miško plotas
Žeimenos	140	27d, 28d, 29d.	0,7 ha
Žeimenos	791	48d.	0,1

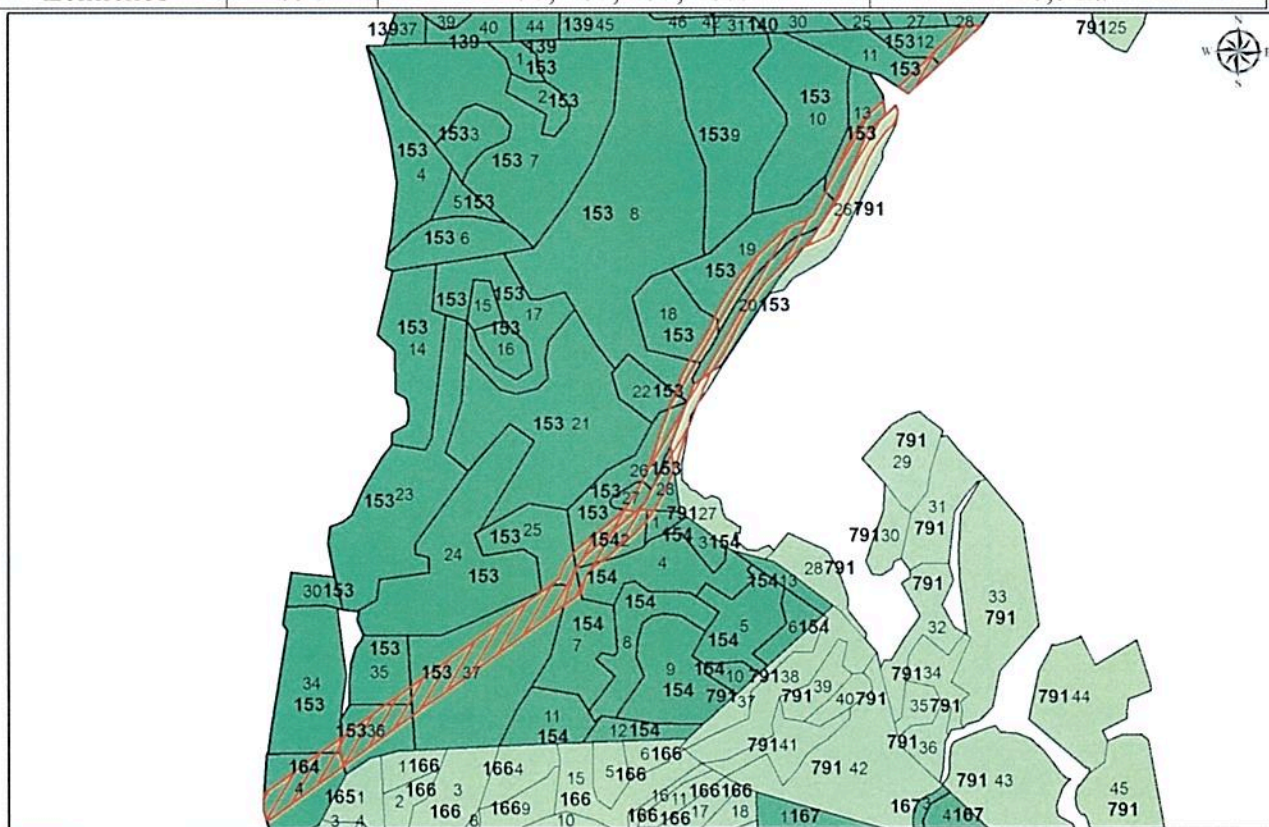


SUDERINO:

PARENGĖ:

ŠVENČIONIŲ RAJONO
MEŠKERINĖS KADASTRO VIETOVĖS
VĮ VALSTYBINĖS MIŠKŲ URĖDIJOS NEMENČINĖS PADALINIO
ŽEIMENOS GIRININKIJOS
VALSTYBINĖS REIKŠMĖS MIŠKŲ IR KITŲ MIŠKŲ PLOTŲ IŠJUNGIMAS
M 1 : 10000

Girininkija	Kv. Nr.	Taksacinio skl. Nr.	Išjungiamas miško plotas
Žeimenos	153	8d, 11d, 12d, 13d, 18d, 19d, 20d, 22d, 25d, 26d, 27d, 28d, 34, 35d, 36d, 37d.	4,8 ha
Žeimenos	154	1d, 2d, 4d, 7d.	0,5 ha
Žeimenos	164	4d.	0,6 ha
Žeimenos	791	25d, 26d, 27d, 48d.	0,7 ha



Kitomis naudmenomis paverčiamas miško žemės sklypas
 Miško žemės plotas

Valstybinės reikšmės miškai

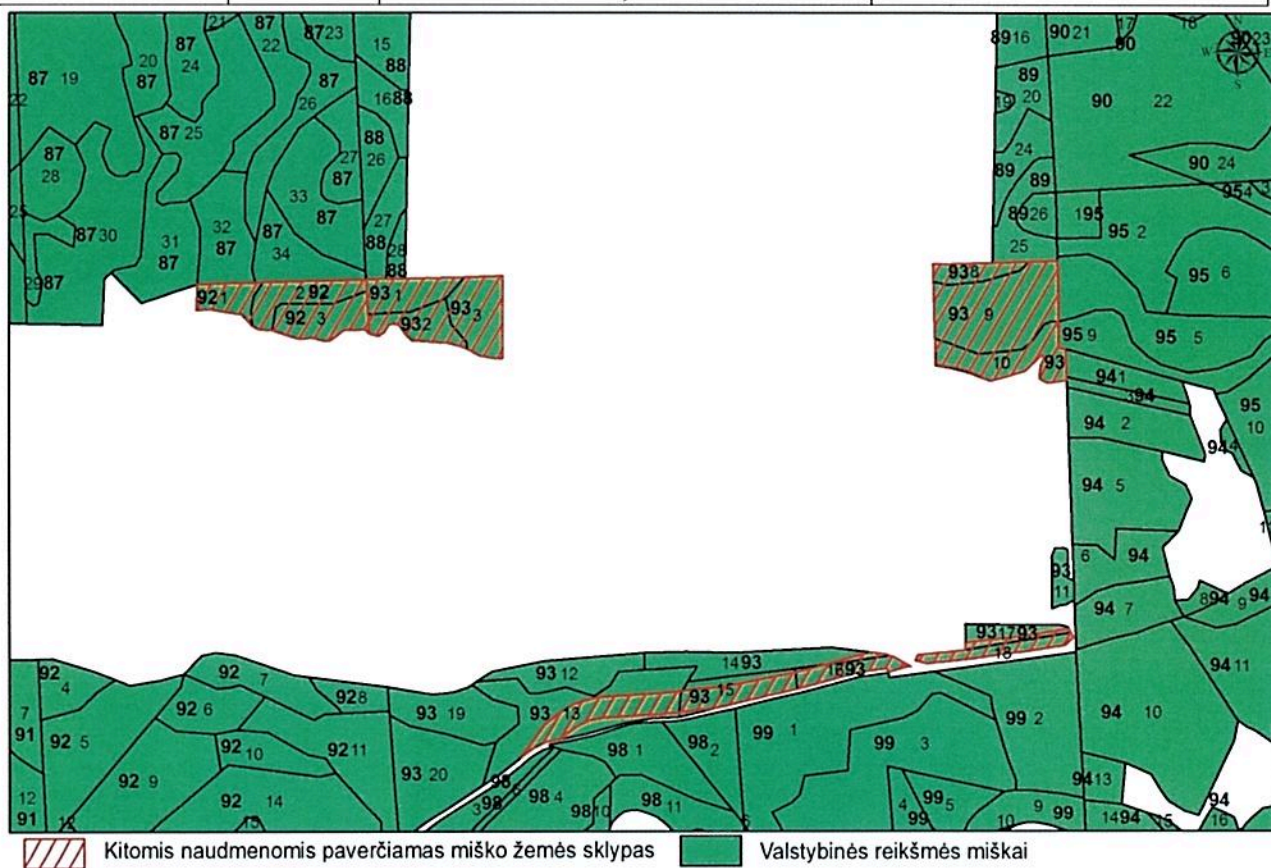
SUDERINO:

PARENGĖ:

ŠVENČIONIŲ RAJONO
MEŠKERINĖS KADASTRO VIETOVĖS
VĮ VALSTYBINĖS MIŠKŲ URĖDIJOS NEMENČINĖS PADALINIO
ŽEIMENOS GIRININKIJOS
VALSTYBINĖS REIKŠMĖS MIŠKŲ PLOTŲ IŠJUNGIMAS

M 1 : 10000

Girininkija	Kv. Nr.	Taksacinio skl. Nr.	Išjungiamas miško plotas
Žeimenos	92	1, 2, 3.	1,6 ha
Žeimenos	93	1, 2, 3, 8, 9,10, 13d, 14d, 15d, 16 17d, 18.	6,7 ha



SUDERINO:

PARENGĖ:

2018-09-24

LK LV įgulių aptarnavimo tarnybos
 Infrastruktūros valdymo skyriaus
 miškininkas



vyr. srž. sp. Audrius Truncė

ŠVENČIONIŲ RAJONO
MEŠKERINĖS KADASTRO VIETOVĖS
VĮ VALSTYBINĖS MIŠKŲ URĖDIJOS ŠVENČIONIŲ PADALINIO
AUKŠTAGIRIO GIRININKIJOS
VALSTYBINĖS REIKŠMĖS MIŠKŲ PLOTŲ IŠJUNGIMAS

M 1 : 10000

Girininkija	Kv. Nr.	Taksacinio skl. Nr.	Išjungiamas miško plotas
Aukštagirio	81	8d, 9d, 10d, 11, 15, 17, 21, 22, 24.	4,9 ha
Aukštagirio	82	19d, 22d, 23d, 26d.	0,8 ha



 Kitomis naudmenomis paverčiamas miško žemės sklypas  Valstybinės reikšmės miškai

SUDERINO:

PARENGĖ:

2018-09-24

LK LV įguly aptarnavimo tarnybos
 Infrastruktūros valdymo skyriaus
 miškininkas

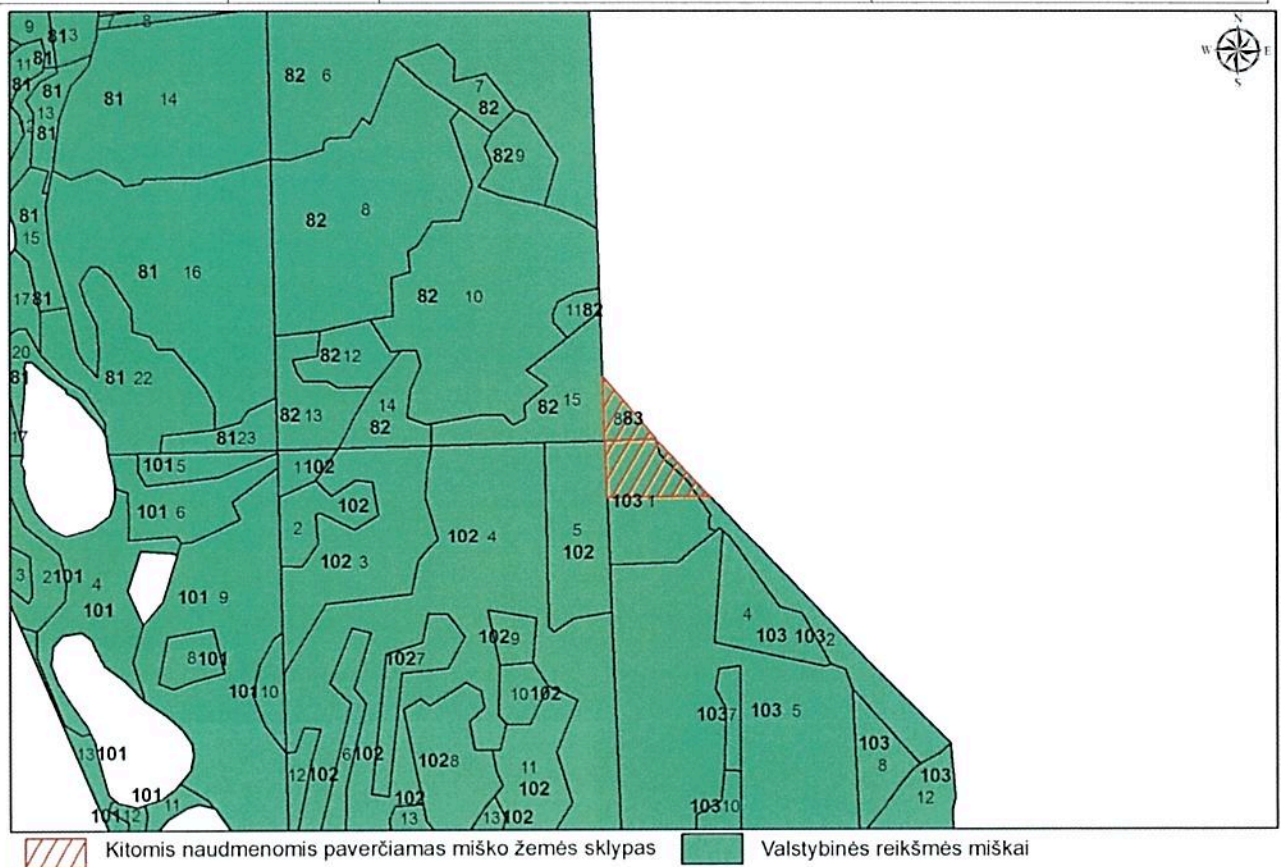
vyr. srž. sp. Audrius Truncė



ŠVENČIONIŲ RAJONO
MEŠKERINĖS KADASTRO VIETOVĖS
VĮ VALSTYBINĖS MIŠKŲ URĖDIJOS NEMENČINĖS PADALINIO
ŽEIMENOS GIRININKIJOS
VALSTYBINĖS REIKŠMĖS MIŠKŲ PLOTŲ IŠJUNGIMAS

M 1 : 10000

Girininkija	Kv. Nr.	Taksacinio skl. Nr.	Išjungiamas miško plotas
Žeimenos	83	8.	0,5 ha
Žeimenos	103	1d, 2d.	1,2 ha



SUDERINO:

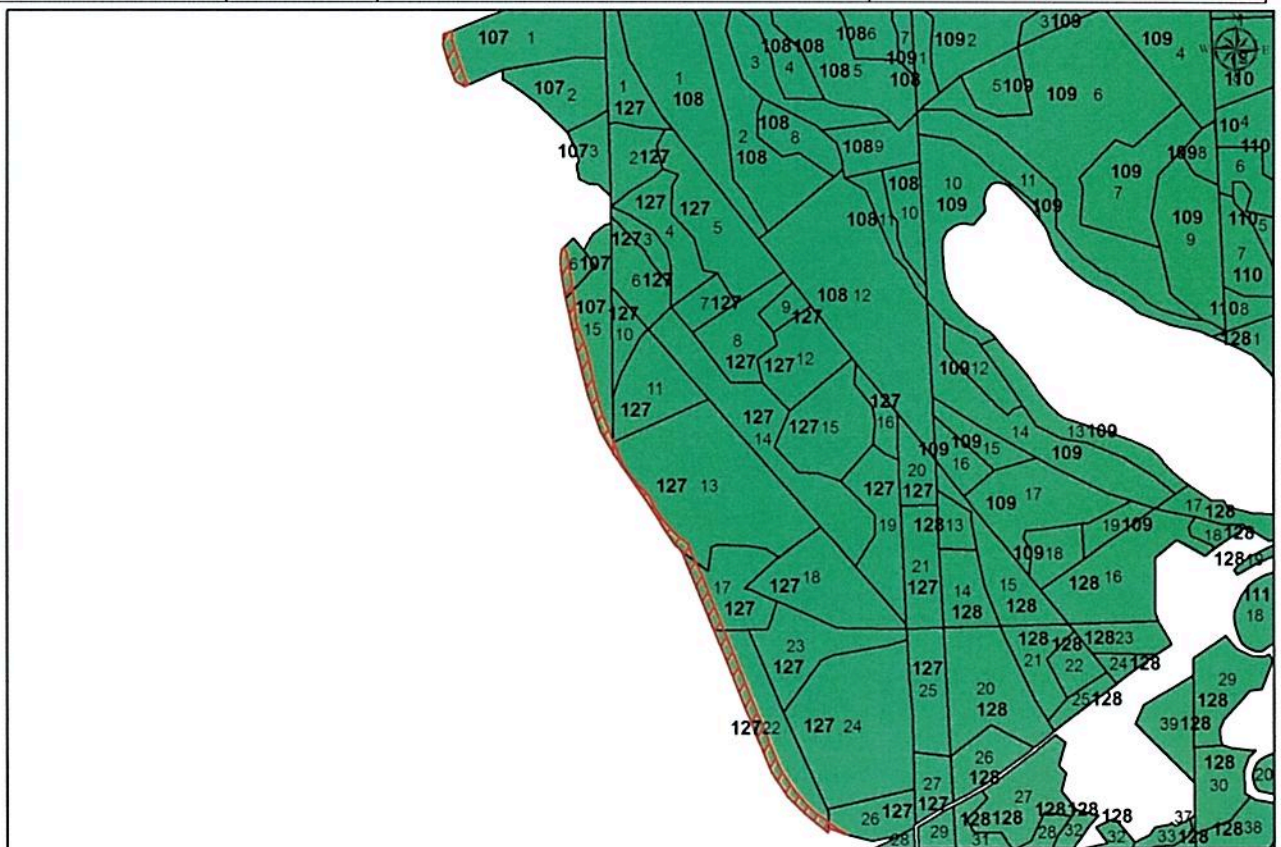
PARENGĖ:
 2018-10-15
 I. K. LV Įgulių aptarnavimo tarnybos
 Infrastruktūros valdymo skyriaus
 miškininkas
 vyr. srž. sp. Audrius Truncė



(Signature)

ŠVENČIONIŲ RAJONO
MEŠKERINĖS KADASTRO VIETOVĖS
VĮ VALSTYBINĖS MIŠKŲ URĖDIJOS NEMENČINĖS PADALINIO
ŽEIMENOS GIRININKIJOS
VALSTYBINĖS REIKŠMĖS MIŠKŲ PLOTŲ IŠJUNGIMAS

M 1 : 10000

Girininkija	Kv. Nr.	Taksacinio skl. Nr.	Išjungiamas miško plotas
Žeimenos	107	1d, 6d, 15d.	0,6 ha
Žeimenos	127	13d, 17d, 22d, 26d.	0,9 ha



 Kitomis naudmenomis paverčiamas miško žemės sklypas  Valstybinės reikšmės miškai

SUDERINO:

PARENGĖ:

2018-09-24

LK LV Įgulių aptarnavimo tarnybos
 Infrastruktūros valdymo skyriaus
 miškininkas

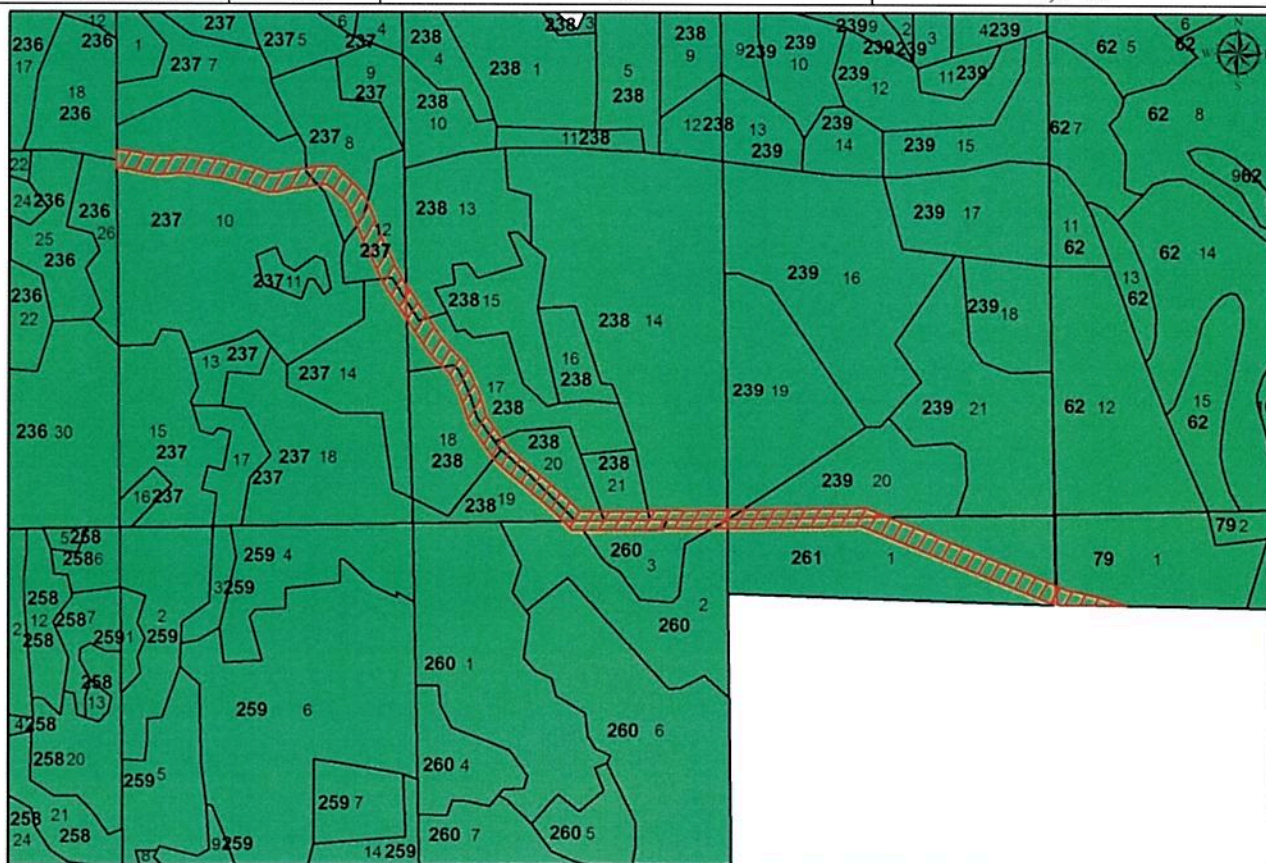
vyr. srž. sp. Audrius Truncė



ŠVENČIONIŲ RAJONO
MEŠKERINĖS KADASTRO VIETOVĖS
VĮ VALSTYBINĖS MIŠKŲ URĖDIJOS NEMENČINĖS IR ŠVENČIONIŲ PADALINIŲ
AUKŠTAGIRIO IR ŽEIMENOS GIRININKIJŲ
VALSTYBINĖS REIKŠMĖS MIŠKŲ PLOTŲ IŠJUNGIMAS

M 1 : 10000

Girininkija	Kv. Nr.	Taksacinio skl. Nr.	Išjungiamas miško plotas
Aukštagirio	79	1d.	0,2 ha
Žeimenos	237	8d, 10d, 12d. 14d.	1,8 ha
Žeimenos	238	13d, 14d, 17d, 18d, 19d, 20d, 21d.	1,8 ha
Žeimenos	239	19d, 20d.	0,4 ha
Žeimenos	260	2d, 3.	0,4 ha
Žeimenos	261	1d.	1,3 ha



Kitomis naudmenomis paverčiamas miško žemės sklypas



Valstybinės reikšmės miškai

SUDERINO:

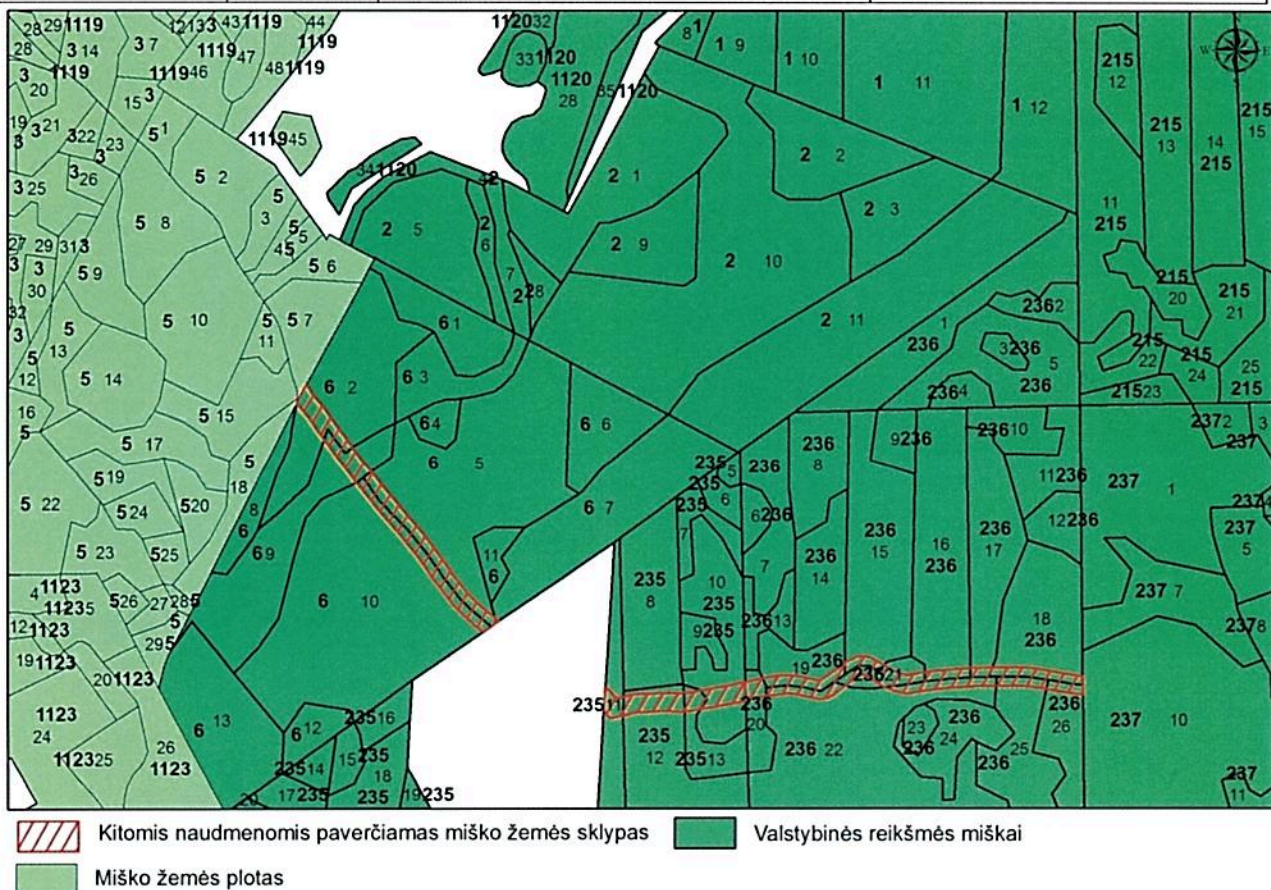
PARENGĖ:

2018-09-24
 LK LV Įgulių aptarnavimo tarnybos
 Infrastruktūros valdymo skyriaus
 miškininkas
 vyr. srž. sp. Audrius Truncė

ŠVENČIONIŲ RAJONO
MEŠKERINĖS KADASTRO VIETOVĖS
VĮ VALSTYBINĖS MIŠKŲ URĖDIJOS NEMENČINĖS PADALINIO
ŽEIMENOS GIRININKIJOS
VALSTYBINĖS REIKŠMĖS MIŠKŲ PLOTŲ IŠJUNGIMAS

M 1 : 10000

Girininkija	Kv. Nr.	Taksacinio skl. Nr.	Išjungiamas miško plotas
Žeimenos	6	2d, 5d, 7d, 9d, 10d.	1,5 ha
Žeimenos	235	10d, 11d, 12d, 13d.	0,7 ha
Žeimenos	236	15d, 16d, 17d, 18d, 19d, 20d, 21d, 22d, 25d, 26d.	1,7 ha



SUDERINO:

PARENGĖ:
2018.09.27
LK LV Igulų aptarnavimo tarnybos
Infrastruktūros valdymo skyriaus
miškininkas
vyr. srž. sp. Audrius Truncė

Audrius Truncė

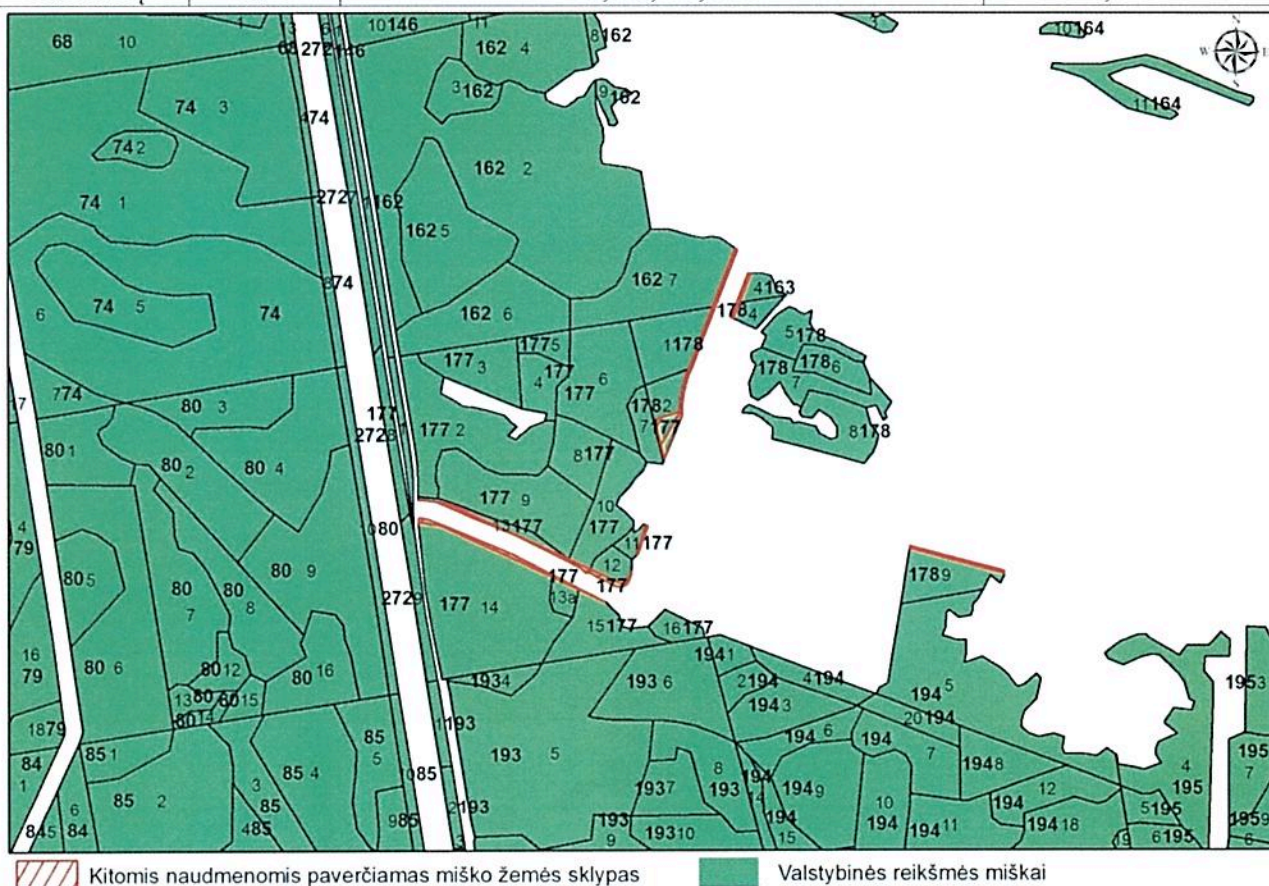
M 1 : 10000

SUDERINO:

PARENGĖ:
2018-09-24
LK LV įguly aptarnavimo tarnybos
Infrastruktūros valdymo skyriaus
miškininkas
vyr. srž. sp. Audrius Truncė

JONAVOS RAJONO
RUKLA KADASTRO VIETOVĖS
VĮ VALSTYBINĖS MIŠKŲ URĖDIJOS JONAVOS PADALINIO
GAIŽIŪNŲ GIRININKIJOS
VALSTYBINĖS REIKŠMĖS MIŠKŲ PLOTŲ IŠJUNGIMAS
M 1 : 10000

Girininkija	Kv. Nr.	Taksacinio skl. Nr.	Išjungiamas miško plotas
Gaižiūnų	162	7d.	0,04 ha
Gaižiūnų	163	4d.	0,02 ha
Gaižiūnų	177	10d, 11d, 12d, 13d, 14d, 15d.	0,32 ha
Gaižiūnų	178	1d, 2d, 4d, 9d.	0,31 ha

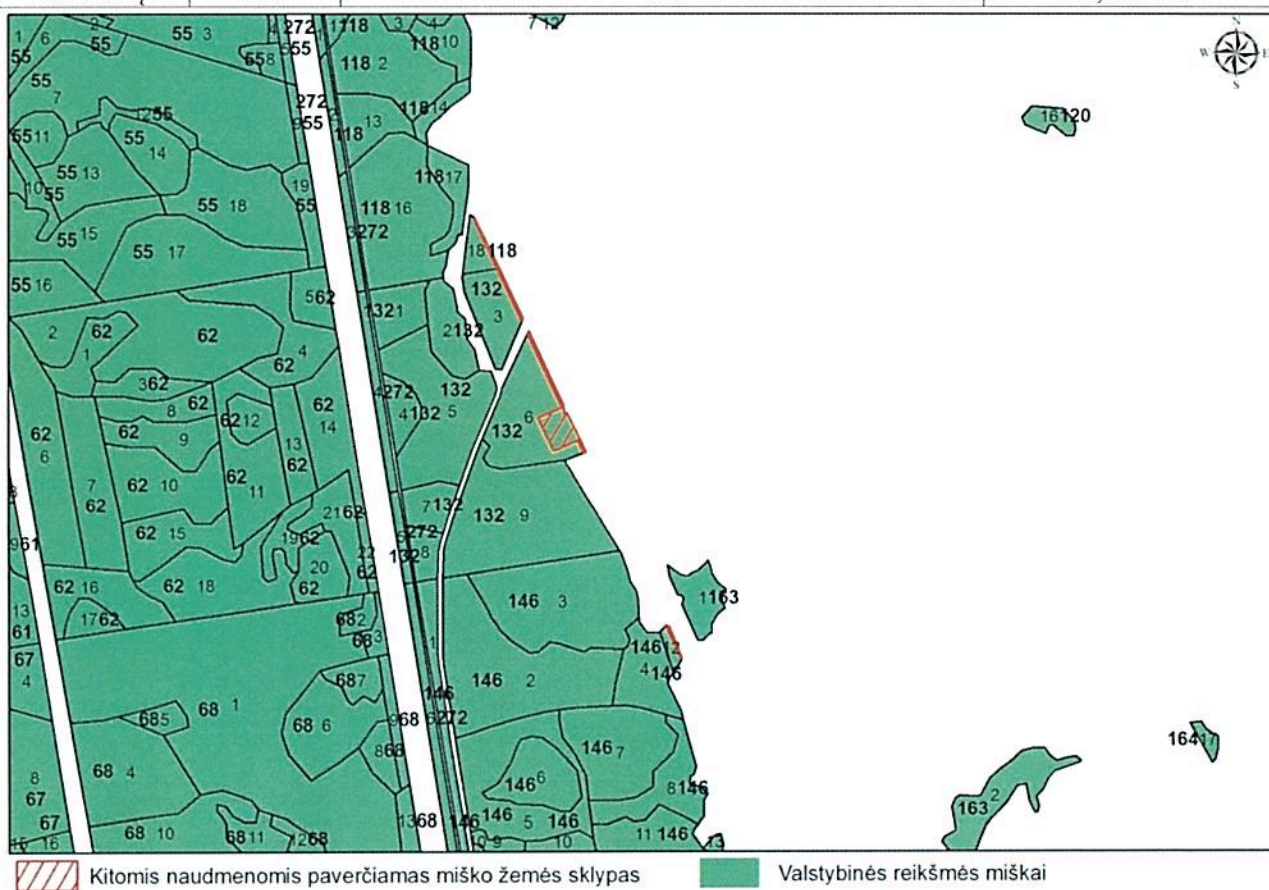


SUDERINTA:

PARENGĖ:
2018-10-12
I.K. LV Įguly aptarnavimo tarnybos
Infrastruktūros valdymo skyriaus
miškininkas
vyr. srž. sp. Andrius Truncė

JONAVOS RAJONO
RUKLA KADASTRO VIETOVĖS
VĮ VALSTYBINĖS MIŠKŲ URĖDIJOS JONAVOS PADALINIO
GAIŽIŪNŲ GIRININKIJOS
VALSTYBINĖS REIKŠMĖS MIŠKŲ PLOTŲ IŠJUNGIMAS
M 1 : 10000

Girininkija	Kv. Nr.	Taksacinio skl. Nr.	Išjungiamas miško plotas
Gaižiūnų	118	18d.	0,03 ha
Gaižiūnų	132	3d, 6d.	0,39 ha
Gaižiūnų	146	12d.	0,02 ha
Gaižiūnų	163	1d.	0,003 ha



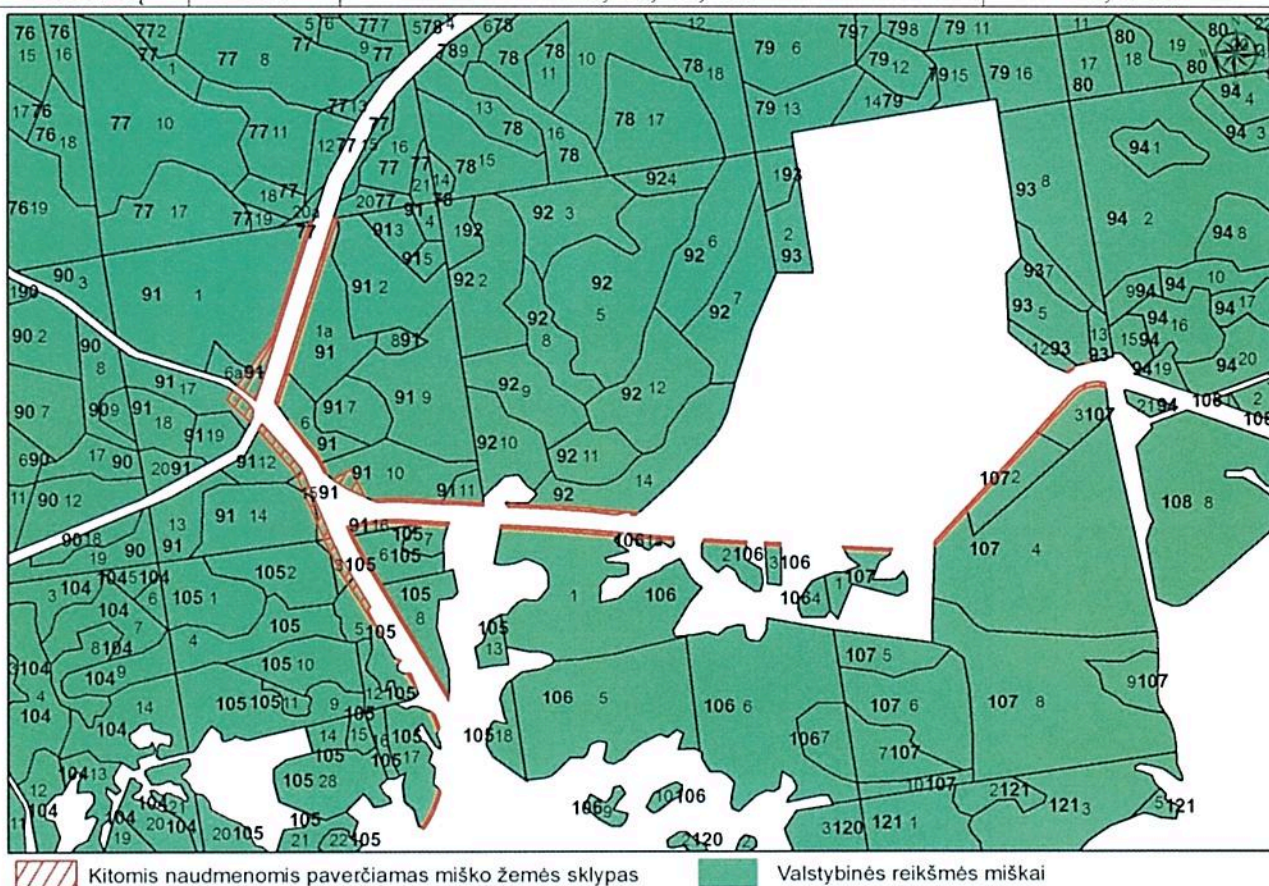
SUDERINTA:

PARENGĖ:
2019-10-12
LK LV įgulių aptarnavimo tarnybos
Infrastruktūros valdymo skyriaus
miškininkas
vyr. srž. sp. Audrius Truncė

JONAVOS RAJONO
RUKLA KADASTRO VIETOVĖS
VĮ VALSTYBINĖS MIŠKŲ URĖDIJOS JONAVOS PADALINIO
GAIŽIŪNŲ GIRININKIJOS
VALSTYBINĖS REIKŠMĖS MIŠKŲ PLOTŲ IŠJUNGIMAS

M 1 : 10000

Girininkija	Kv. Nr.	Taksacinio skl. Nr.	Išjungiamas miško plotas
Gaižiūnų	91	1d, 1ad, 6d ,6ad, 10d, 11d, 12d, 14d, 15d, 16d, 17d.	1,07 ha
Gaižiūnų	92	14d.	0,11 ha
Gaižiūnų	93	12d, 13d.	0,004 ha
Gaižiūnų	105	3d, 5d, 6d, 7d, 8d, 17d.	0,35 ha
Gaižiūnų	106	1d, 1ad, 2d, 3d.	0,18 ha
Gaižiūnų	107	1d, 2d, 3d, 4d.	0,28 ha



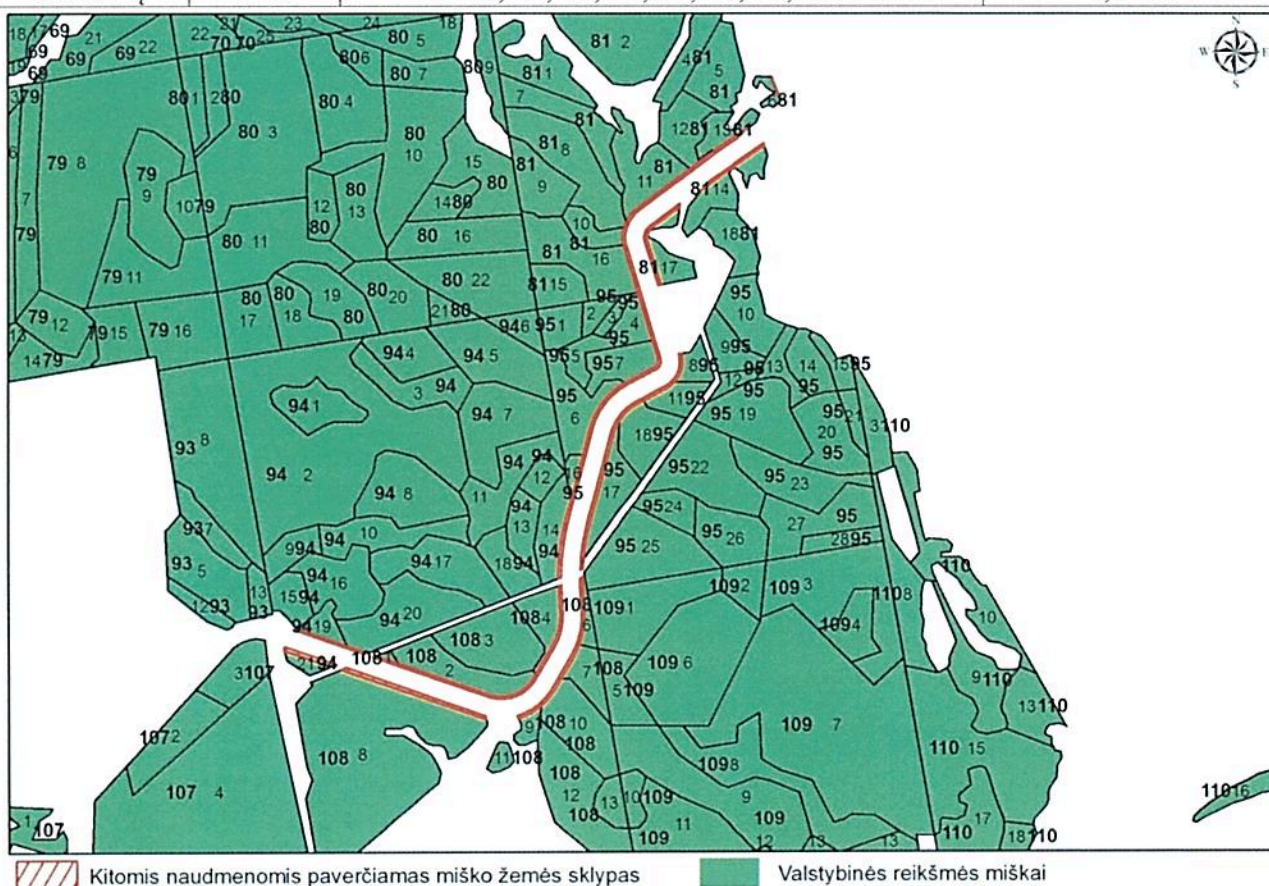
SUDERINTA:

PARENGĖ:
2018-10-12
I.K. LV įguly aptarnavimo tarnybos
Infrastruktūros valdymo skyriaus
miškininkas
vyr. srž. sp. Audrius Truncė

JONAVOS RAJONO
RUKLA KADASTRO VIETOVĒS
VĪ VALSTYBINĒS MIŠKŪ URĒDIJOS JONAVOS PADALINIO
GAIŽIŪNŪ GIRININKIJOS
VALSTYBINĒS REIKŠMĒS MIŠKŪ PLOTŪ IŠJUNGIMAS

M 1 : 10000

Girininkija	Kv. Nr.	Taksacinio skl. Nr.	Išjungiama miško plotas
Gaižiūnų	81	6d, 8d, 10d, 11d, 12d, 13d, 14d, 16d, 17d.	0,39 ha
Gaižiūnų	94	14d, 19d, 20d, 21d.	0,16 ha
Gaižiūnų	95	4d, 6d, 7d, 8d, 11d, 16d 17d, 18d.	0,42 ha
Gaižiūnų	108	1d, 2d, 4d, 6d, 7d, 8d, 9d, 10d.	0,50 ha



SUDERINTA:

PARENGĖ:

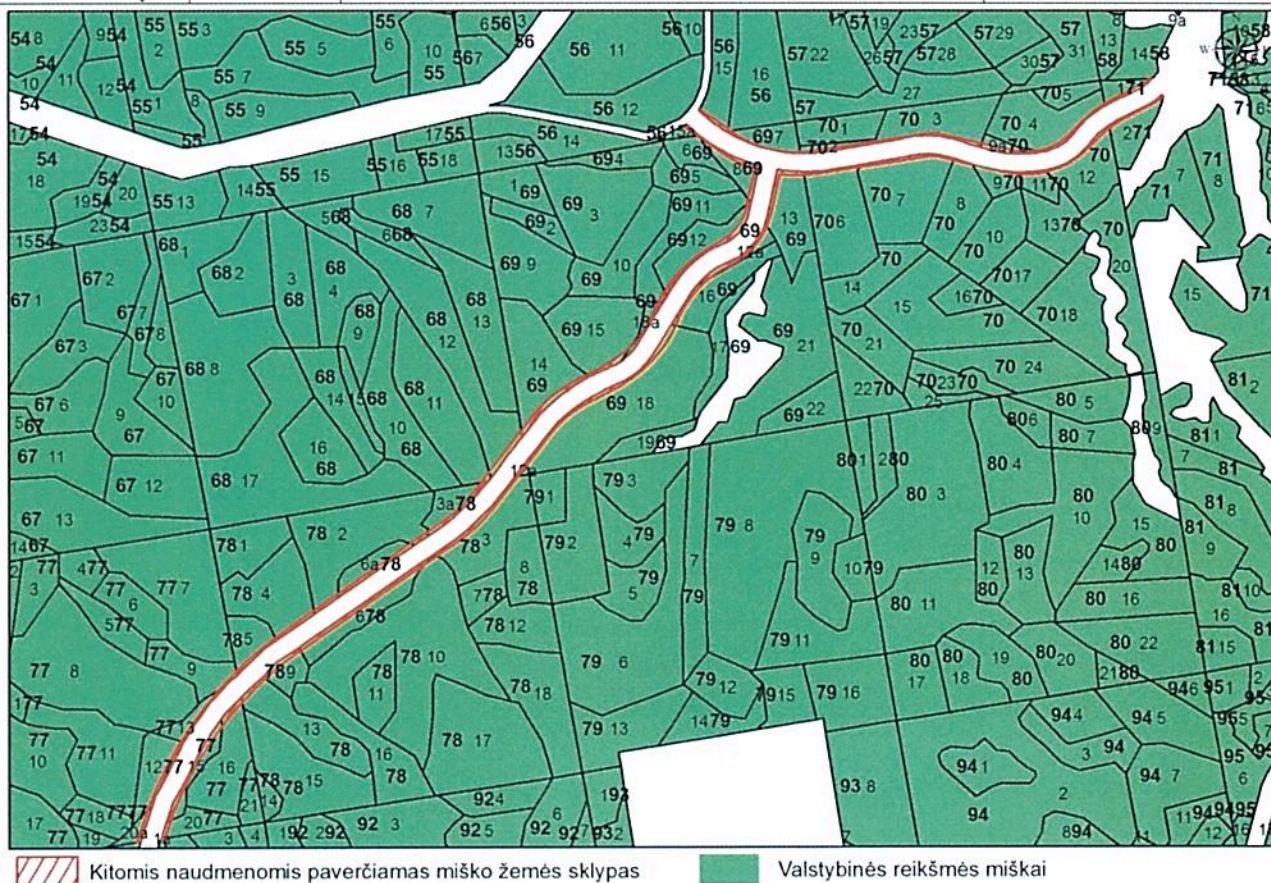
2018-10-12
 LK LV Įguly aptarnavimo tarnybos
 Infrastruktūros valdymo skyriaus
 miškininkas
 vyr. srž. sp. Audrius Truncė

Audrius Truncė

JONAVOS RAJONO
RUKLA KADASTRO VIETOVĖS
VĮ VALSTYBINĖS MIŠKŲ URĖDIJOS JONAVOS PADALINIO
GAIŽIŪNŲ GIRININKIJOS
VALSTYBINĖS REIKŠMĖS MIŠKŲ PLOTŲ IŠJUNGIMAS

M 1 : 10000

Girininkija	Kv. Nr.	Taksacinio skl. Nr.	Išjungiamas miško plotas
Gaižiūnų	56	15d, 15ad, 16d.	0,04 ha
Gaižiūnų	68	11d, 12d, 13d.	0,09 ha
Gaižiūnų	69	6d, 7d, 8d, 11d, 12d, 12ad, 13d, 14d, 15d, 16d 18d, 18ad.	0,84 ha
Gaižiūnų	70	2d, 3d, 4d, 6d, 7d, 8d, 9d, 9ad, 11d, 12d.	0,42 ha
Gaižiūnų	71	1d, 2d.	0,07 ha
Gaižiūnų	77	9d, 12d, 13d, 15d, 16d, 20d, 20ad.	0,36 ha
Gaižiūnų	78	2d, 3d, 3ad, 4d, 5d, 6d, 6ad, 9d, 13d, 10d.	0,66 ha



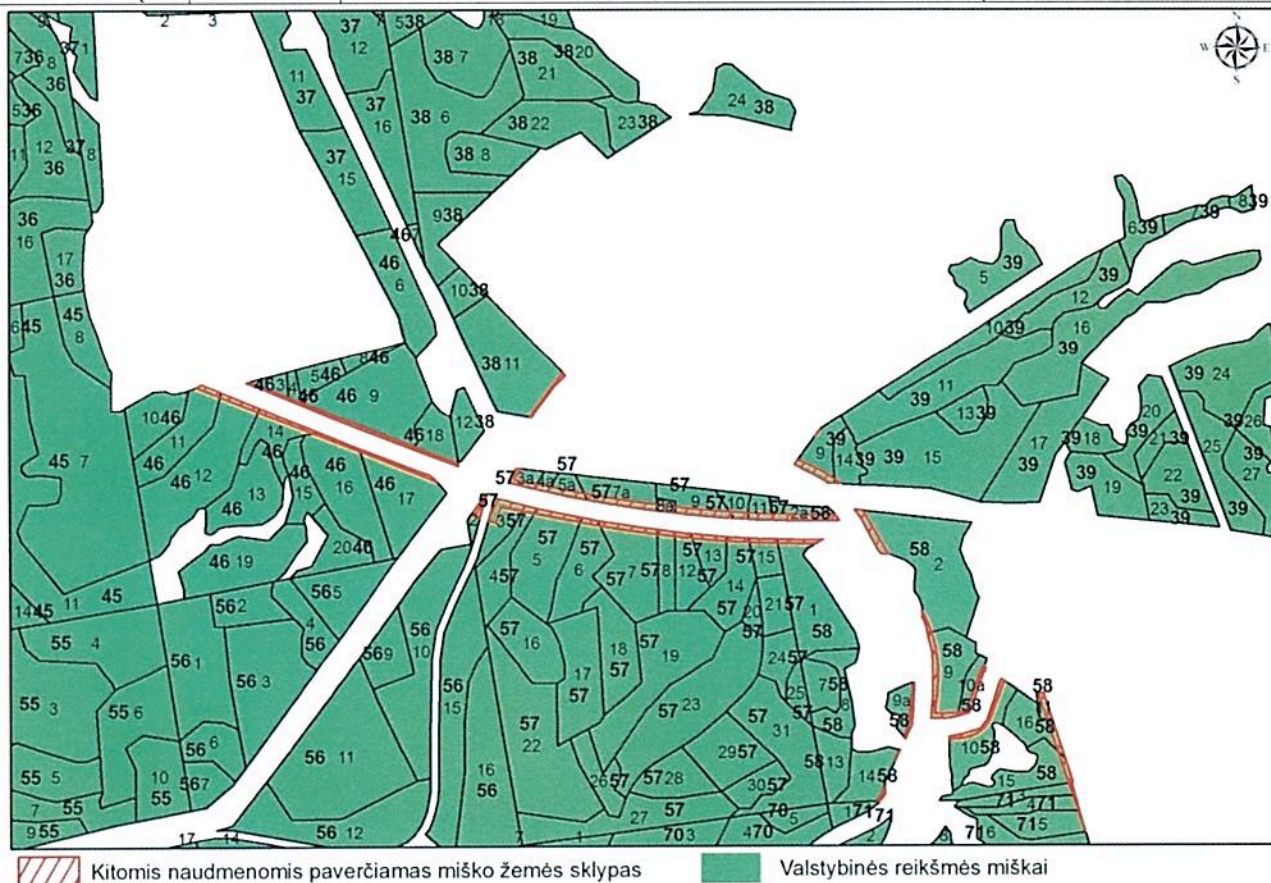
SUDERINTA:

PARENGĖ:
2018-10-12
LK LV Įgulų aptarnavimo tarnybos
Infrastruktūros valdymo skyriaus
miškininkas
vyr. srž. sp. Audrius Truncė

JONAVOS RAJONO
RUKLA KADASTRO VIETOVĖS
VĮ VALSTYBINĖS MIŠKŲ URĖDIJOS JONAVOS PADALINIO
GAIŽIŪNŲ GIRININKIJOS
VALSTYBINĖS REIKŠMĖS MIŠKŲ PLOTŲ IŠJUNGIMAS

M 1 : 10000

Girininkija	Kv. Nr.	Taksacinio skl. Nr.	Išjungiamas miško plotas
Gaižiūnų	38	11d.	0,03 ha
Gaižiūnų	39	9d, 14d.	0,08 ha
Gaižiūnų	46	3d, 4d, 5d, 9d, 11d, 12d, 14d, 16d, 17d 18d.	0,41 ha
Gaižiūnų	57	2d, 3d, 3ad, 4d, 4ad, 5d, 5ad, 6d, 7d, 7ad, 8d, 8ad, 9d, 10d, 11d, 12d, 13d, 14d, 15d.	0,96 ha
Gaižiūnų	58	1d, 2d, 2ad, 9d, 9ad, 10d, 10ad, 11d, 14d, 15d, 16d.	0,68 ha
Gaižiūnų	71	1d, 3d, 4d, 5d.	0,02 ha

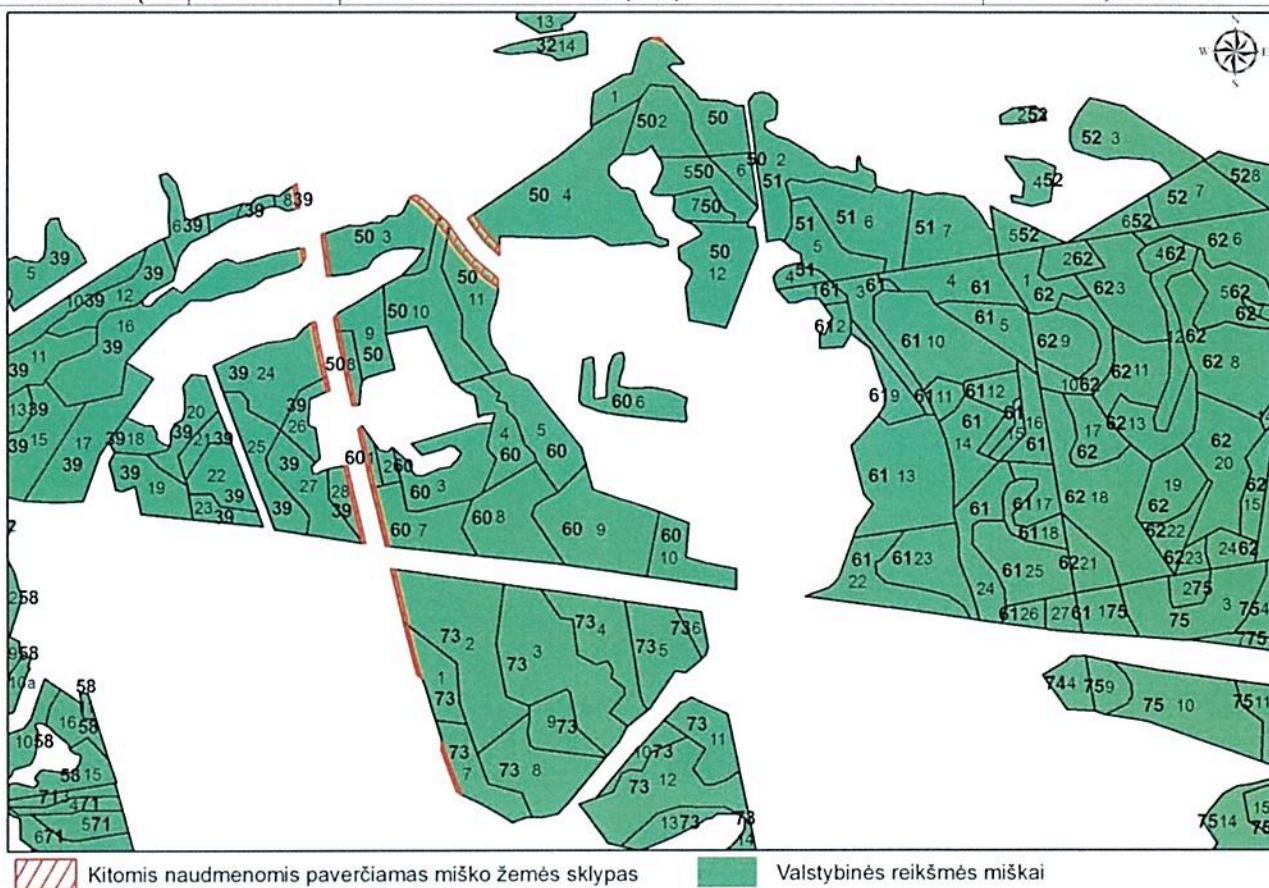


SUDERINTA:

PARENGĖ:
 2018-10-17
 LK LV Įguly aptarnavimo tarnybos
 Infrastruktūros valdymo skyriaus
 miškininkas
 vyr. srž. sp. Andrius Truncė

JONAVOS RAJONO
RUKLA KADASTRO VIETOVĒS
VĪ VALSTYBINĒS MIŠKŪ URĒDIJOS JONAVOS PADALINIO
GAIŽIŪNŪ GIRININKIJOS
VALSTYBINĒS REIKŠMĒS MIŠKŪ PLOTŪ IŠJUNGIMAS
M 1 : 10000

Girininkija	Kv. Nr.	Taksacinio skl. Nr.	Išjungiamas miško plotas
Gaižiūnų	39	8d, 16d, 24d, 26d, 28d.	0,18 ha
Gaižiūnų	50	1d, 3d, 4d, 8d, 9d, 10d, 11d.	0,46 ha
Gaižiūnų	60	1d, 7d.	0,12 ha
Gaižiūnų	73	1d, 2d, 7d.	0,16 ha

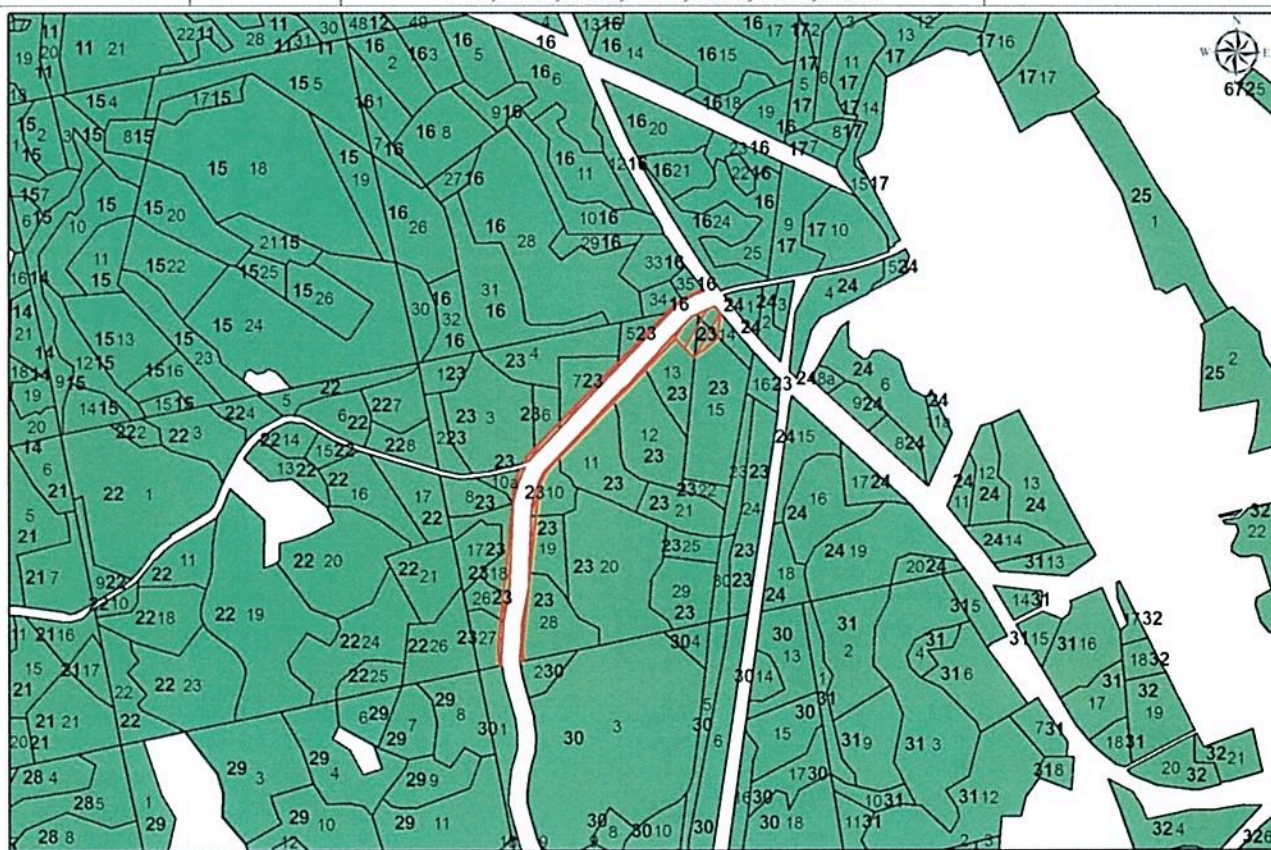


SUDERINTA:

PARENGĖ:
2018-10-17
I.K. LV Iguļų aptarnavimo tarnības
Infrastruktūras valdymo skyriaus
miškininkas
vyr. srž. sp. Audrius Truncė

JONAVOS RAJONO
RUKLA KADASTRO VIETOVĖS
VĮ VALSTYBINĖS MIŠKŲ URĖDIJOS JONAVOS PADALINIO
GAIŽIŪNŲ GIRININKIJOS
VALSTYBINĖS REIKŠMĖS MIŠKŲ PLOTŲ IŠJUNGIMAS
M 1 : 10000

Girininkija	Kv. Nr.	Taksacinio skl. Nr.	Išjungiamas miško plotas
Gaižiūnų	16	1d, 2d, 3d, 9d, 11d, 11ad.	0,02 ha
Gaižiūnų	23	3d, 5d, 6d, 7d, 8d 10d, 10ad, 11d, 12d, 13d, 14d, 15d, 18d, 19d, 26d, 27d, 28d.	1 ha



 Kitomis naudmenomis paverčiamas miško žemės sklypas

 Valstybinės reikšmės miškai

SUDERINTA:

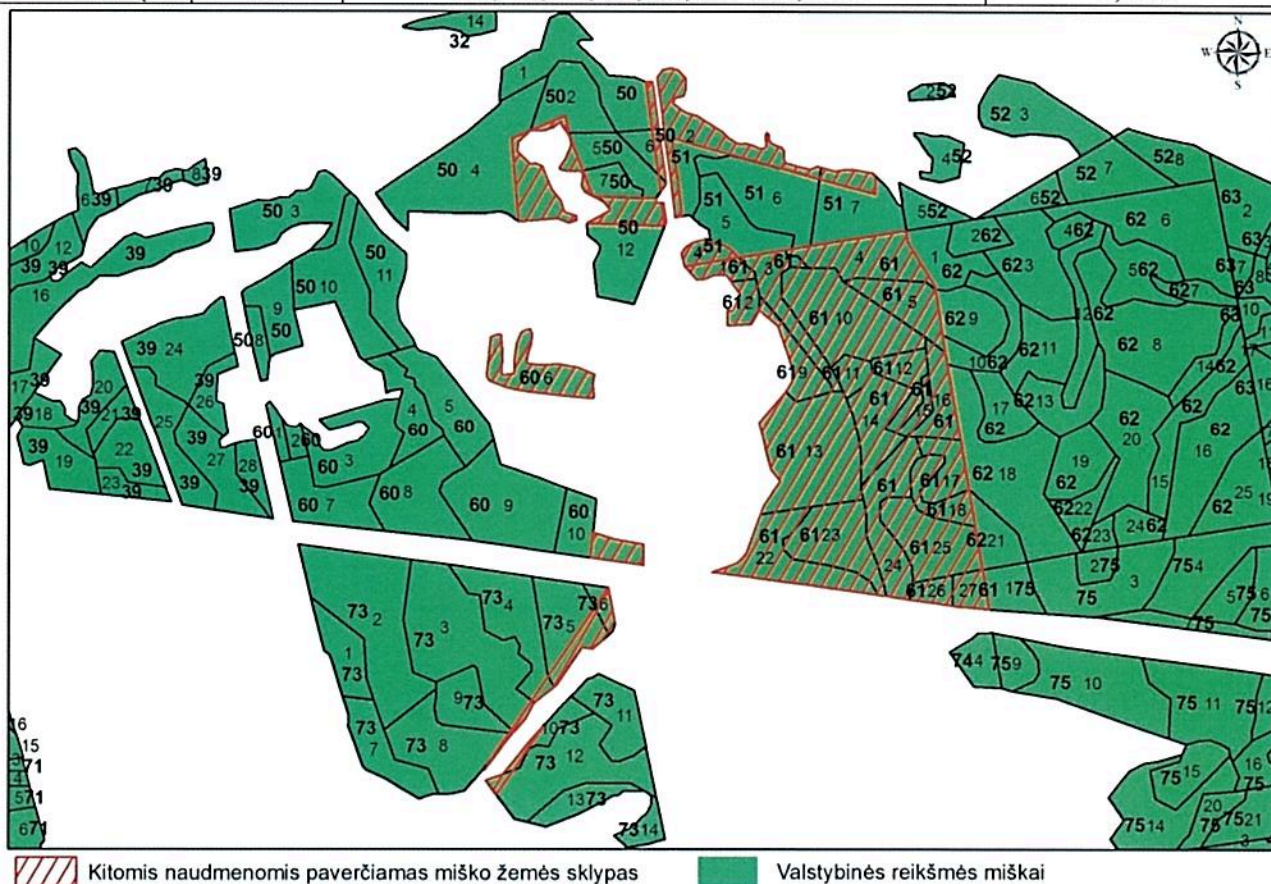
PARENGĖ:

2018-10-12
 LK LV Įguly aptarnavimo tarnybos
 Infrastruktūros valdymo skyriaus
 miškininkas
 vyr. srž. sp. Audrius Truncė



JONAVOS RAJONO
RUKLA KADASTRO VIETOVĖS
VĮ VALSTYBINĖS MIŠKŲ URĖDIJOS JONAVOS PADALINIO
GAIŽIŪNŲ GIRININKIJOS
VALSTYBINĖS REIKŠMĖS MIŠKŲ PLOTŲ IŠJUNGIMAS
M 1 : 10000

Girininkija	Kv. Nr.	Taksacinio skl. Nr.	Išjungiamas miško plotas
Gaižiūnų	50	1d, 2d, 4d, 5d, 6d, 7d, 12d.	1,5 ha
Gaižiūnų	51	2d, 4, 6d, 7d.	1,7 ha
Gaižiūnų	60	6, 10d.	1,3 ha
Gaižiūnų	61	1, 2, 3, 4, 5, 9, 10, 11, 12, 13, 14, 15, 16, 17, 18, 22, 23, 24, 25, 26, 27.	18,6 ha
Gaižiūnų	73	3d, 4d, 5d, 6d, 8d, 9d. 10d, 12d.	0,7 ha



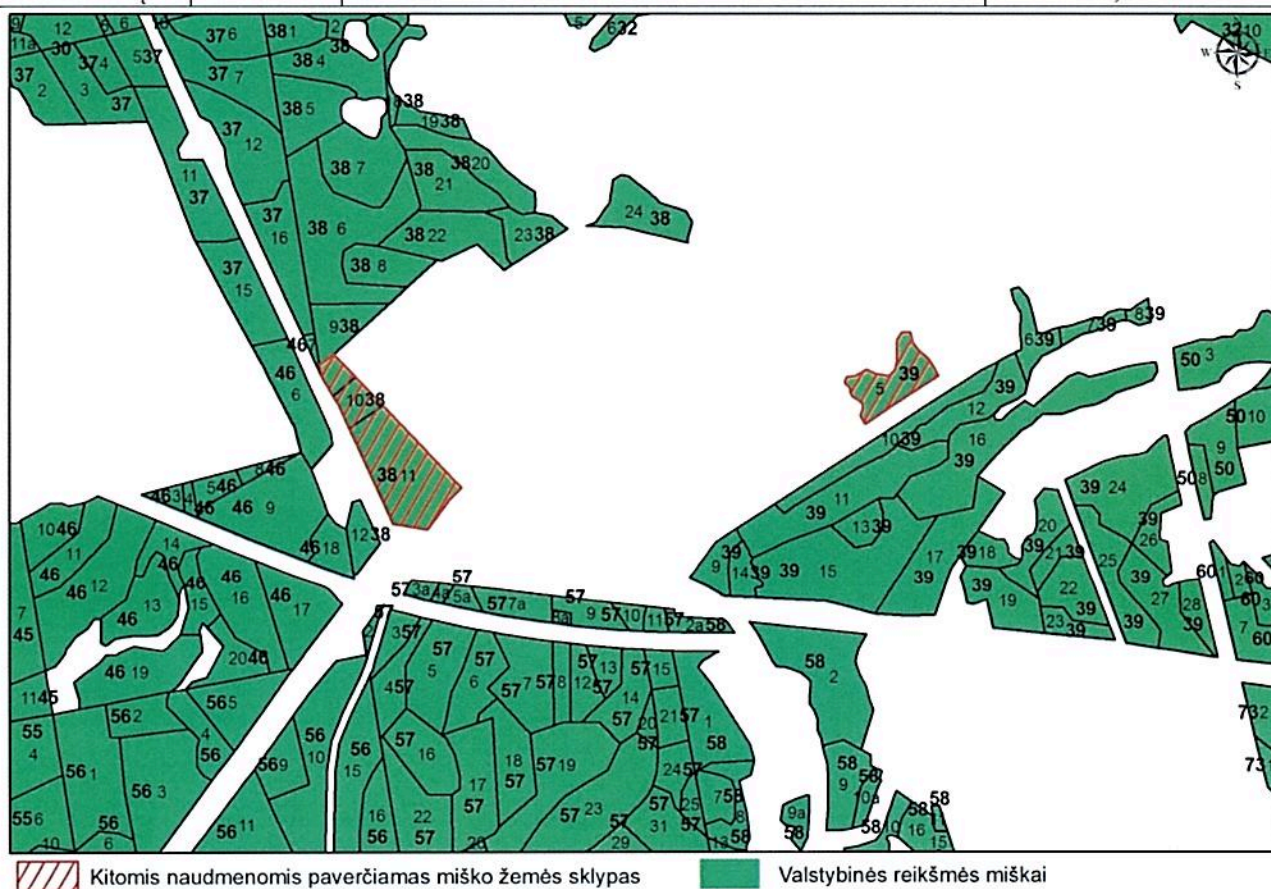
SUDERINTA:

PARENGĖ:
2018-09-24
LK LV Įguly aptarnavimo tarnybos
Infrastruktūros valdymo skyriaus
miškininkas
vyr. srž. sp. Audrius Truncė

[Signature]

JONAVOS RAJONO
RUKLA KADASTRO VIETOVĖS
VĮ VALSTYBINĖS MIŠKŲ URĖDIJOS JONAVOS PADALINIO
GAIŽIŪNŲ GIRININKIJOS
VALSTYBINĖS REIKŠMĖS MIŠKŲ PLOTŲ IŠJUNGIMAS
M 1 : 10000

Girininkija	Kv. Nr.	Taksacinio skl. Nr.	Išjungiamas miško plotas
Gaižiūnų	38	9d, 10, 11.	2,5 ha
Gaižiūnų	39	5.	0,9 ha



SUDERINTA:

PARENGĖ:

2018-09-27

I.K.I.V. įguli aptarnavimo tarnybos
 Infrastruktūros valdymo skyriaus
 miškininkas
 vyr. srž. sp. Audrius Truncė

(Signature)

JONAVOS RAJONO
RUKLA KADASTRO VIETOVĖS
VĮ VALSTYBINĖS MIŠKŲ URĖDIJOS JONAVOS PADALINIO
GAIŽIŪNŲ GIRININKIJOS
VALSTYBINĖS REIKŠMĖS MIŠKŲ PLOTŲ IŠJUNGIMAS
M 1 : 10000

Girininkija	Kv. Nr.	Taksacinio skl. Nr.	Išjungiamas miško plotas
Gaižiūnų	32	22d.	0,7 ha



Kitomis naudmenomis paverčiamas miško žemės sklypas

Miško žemės plotas



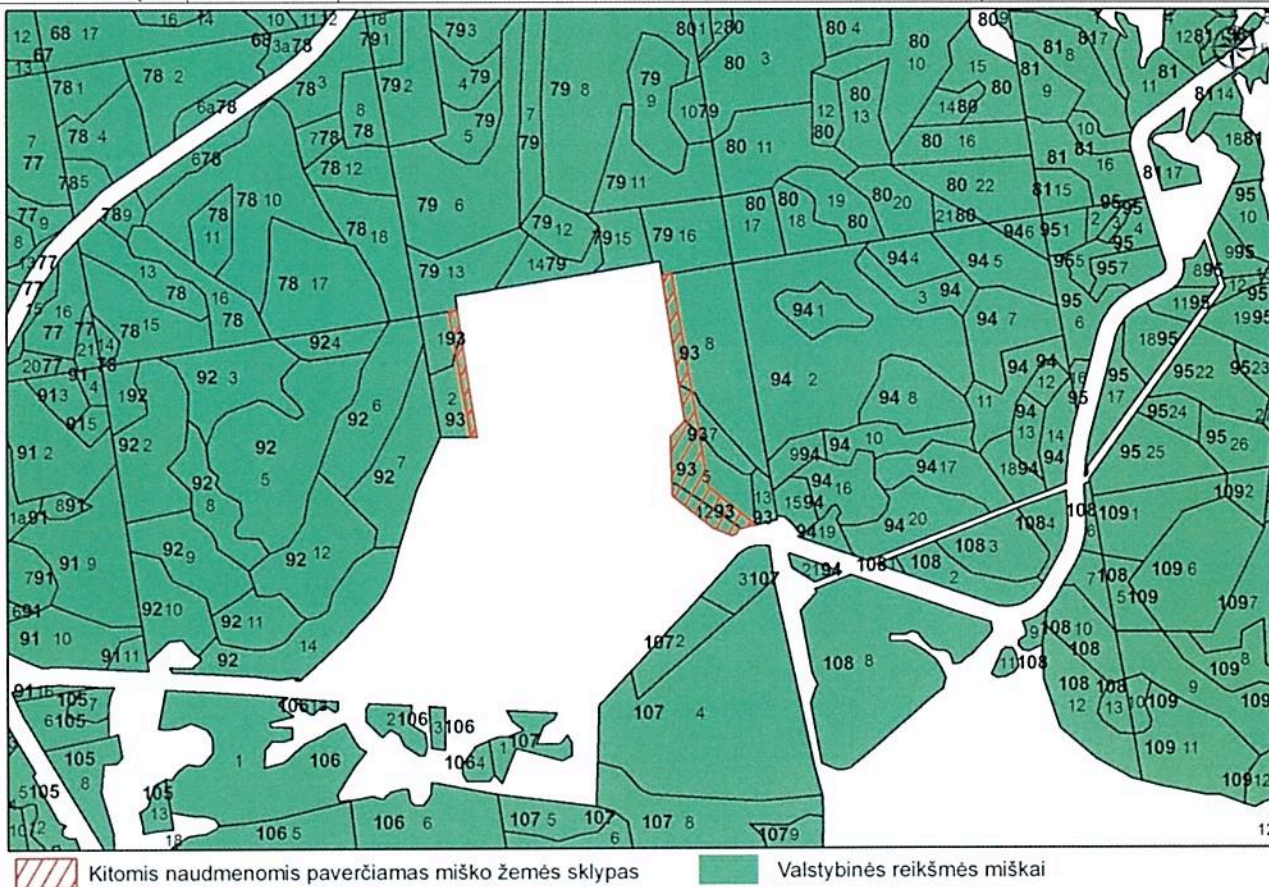
Valstybinės reikšmės miškai

SUDERINTA:

PARENGĖ:

M 1 : 10000

Girininkija	Kv. Nr.	Taksacinio skl. Nr.	Išjungiamas miško plotas
Gaižiūnų	93	1d, 2d, 5d, 7d, 8d, 12d.	1,8 ha



PARENGÈ: