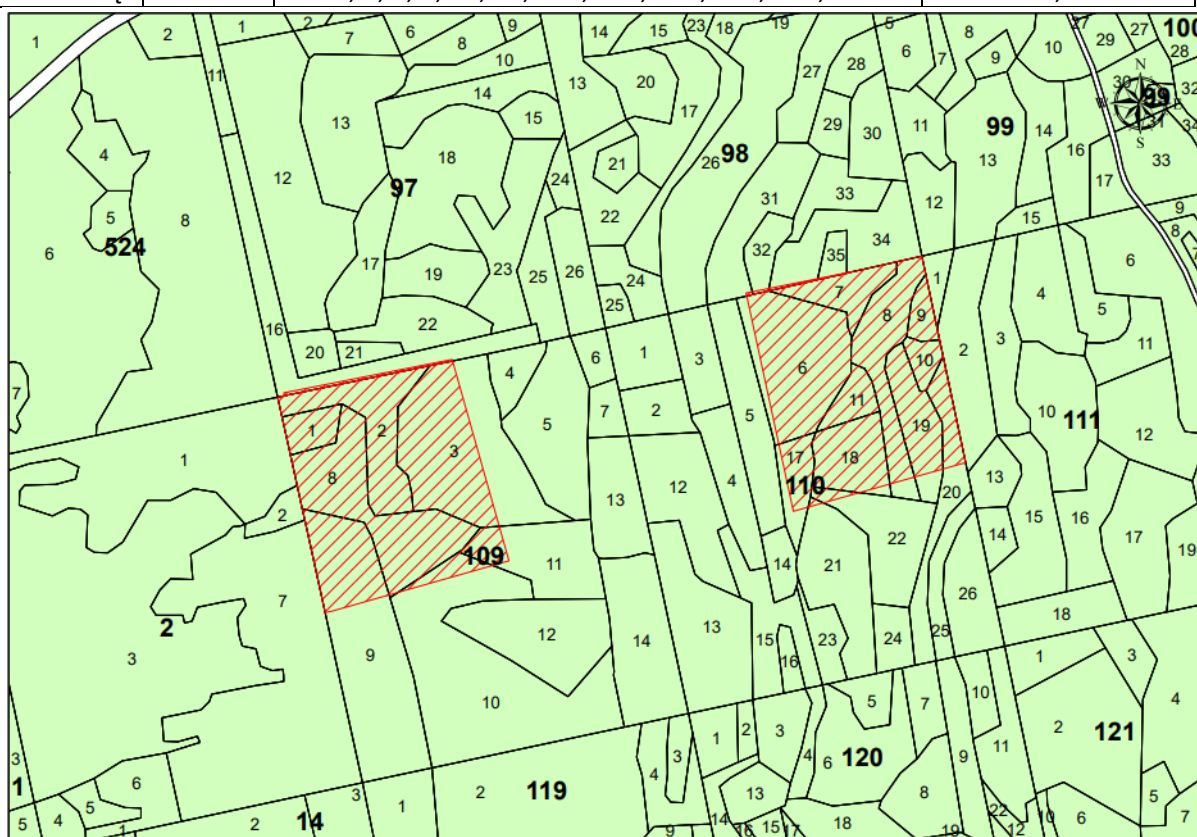


**MIŠKO ŽEMĖS PLOTO, PAVERČIAMO KITOMIS NAUDMENOMIS, ESANČIO
ŠALČININKŲ RAJONO SAVIVALDYBĖJE, RŪDNINKŲ GIRIOS KADASTRO
VIETOVĖJE, ŽEMĖS SKLYPE KADASTRO NR. 8537/0002:13, SCHEMA
M 1:10 000**

Girininkija	Kvartalo Nr.	Taksacinio sklypo Nr.	Kitomis naudmenomis paverčiamas miško žemės plotas, ha
Rūdninkų	109	1, 2, 3d, 8, 9d, 10d, 11d	10,78
Rūdninkų	110	6d, 7, 8, 9, 10, 11, 17d, 18d, 19d, 20d, 21d, 22d	10,53



Miško žemės plotas

Kitomis naudmenomis paverčiamas miško žemės plotas

Pastaba. Prie taksacinio sklypo numerio įrašyta raidė „d“ reiškia, kad dalis miško žemės ploto taksaciniam sklype paverčiama kitomis naudmenomis.