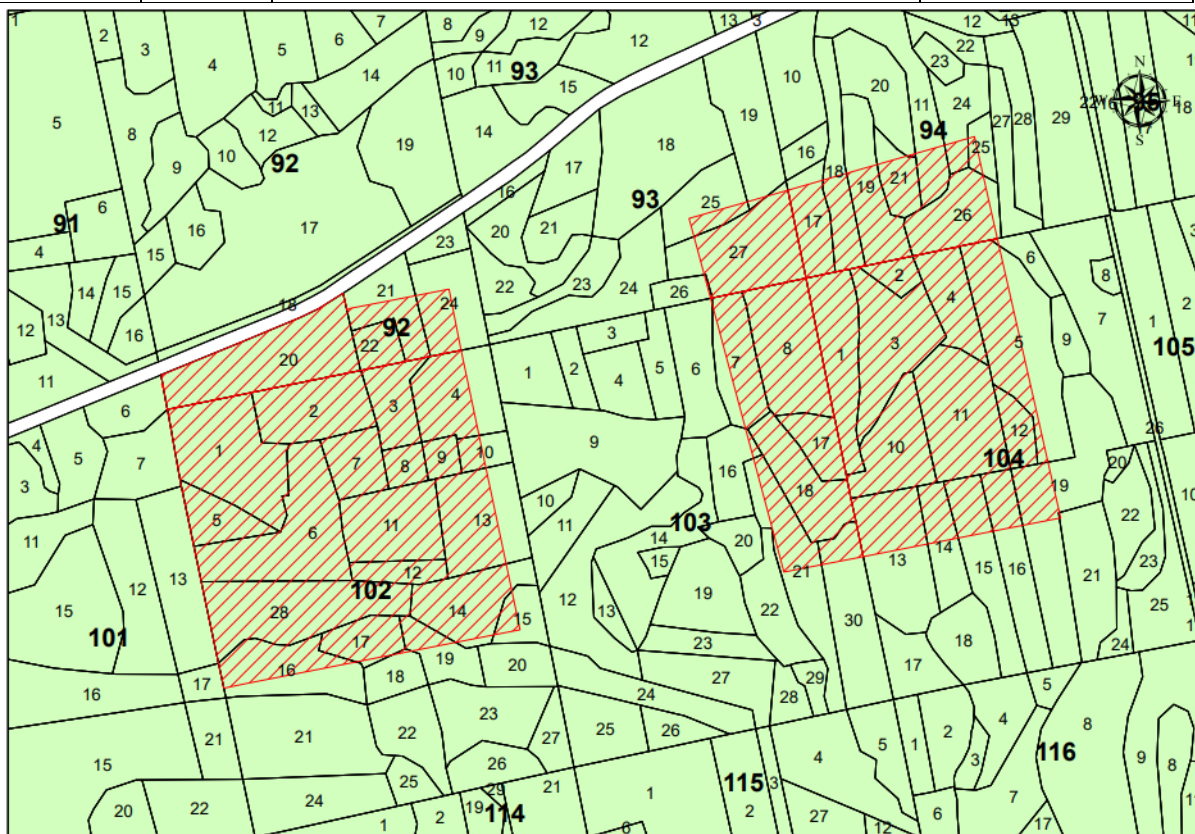


**MIŠKO ŽEMĖS PLOTO, PAVERČIAMO KITOMIS NAUDMENOMIS, ESANČIO
ŠALČININKŲ RAJONO SAVIVALDYBĖJE, RŪDNINKŲ GIRIOS KADASTRO
VIETOVĖJE, ŽEMĖS SKLYPE KADASTRO NR. 8537/0002:14, SCHEMA
M 1:10 000**

Girininkija	Kvartalo Nr.	Taksacinio sklypo Nr.	Kitomis naudmenomis paverčiamas miško žemės plotas, ha
Rūdninkų	92	20 d, 21 d, 22, 24d	4,68
Rūdninkų	93	19d, 25d, 26d, 27d	2,35
Rūdninkų	94	11d, 17d, 18d, 19d, 20d, 21d, 24d, 25d, 26d	5,15
Rūdninkų	102	1d, 2, 3, 4d, 5d, 6d, 7, 8, 9, 10d, 11, 12, 13d, 14d, 15d, 16d, 17, 18d, 19d, 28d	23,40
Rūdninkų	103	6d, 7d, 8, 16d, 17, 18, 21d, 30d	6,88
Rūdninkų	104	1, 2, 3, 4, 5d, 6d, 10, 11, 12, 13d, 14d, 15d, 16d, 19d	15,42



Miško žemės plotas

Kitomis naudmenomis paverčiamas miško žemės plotas

Pastaba. Prie taksacinio sklypo numerio įrašyta raidė „d“ reiškia, kad dalis miško žemės ploto taksaciniame sklype paverčiama kitomis naudmenomis.