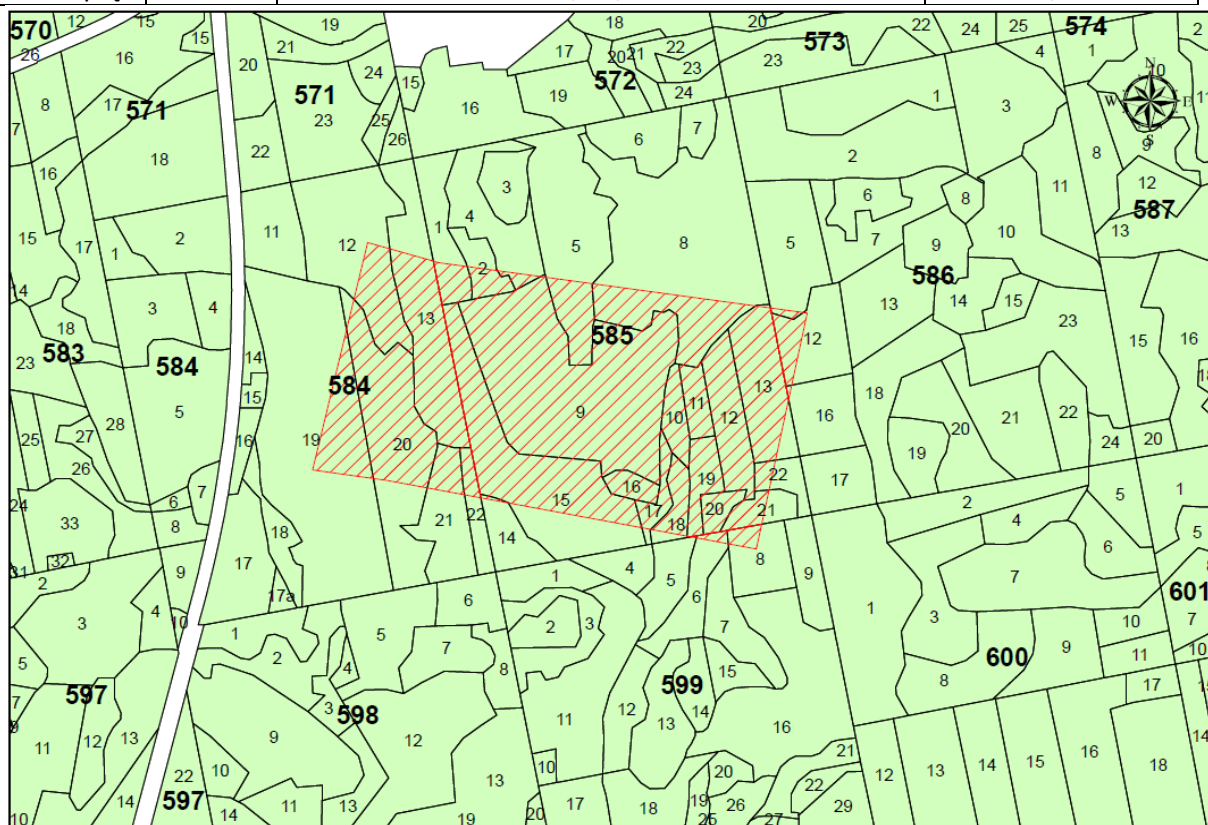


**MIŠKO ŽEMĖS PLOTO, PAVERČIAMO KITOMIS NAUDMENOMIS, ESANČIO  
VARĖNOS RAJONO SAVIVALDYBĖJE, PIRČIUPIŲ IR PUSČIO MIŠKO  
KADASTRO VIETOVĖSE, ŽEMĖS SKLYPŲ KADASTRO NR. 3850/0002:200,  
8530/0001:1, SCHEMA  
M 1:10 000**

Girininkija	Kvartalo Nr.	Taksacinio sklypo Nr.	Kitomis naudmenomis paverčiamas miško žemės plotas, ha
Pirčiupių	584	12d, 13d, 19d, 20d, 21d, 22d	7,40
Pirčiupių	585	1d, 2d, 4d, 5d, 8d, 9, 10, 11, 12, 13d, 14d, 15d, 16, 17d, 18d, 19, 20, 21d, 22d	20,29
Pirčiupių	586	5d, 12d, 16d	0,45
Pirčiupių	599	5d, 6d, 8d	0,23



Miško žemės plotas

Kitomis naudmenomis paverčiamas miško žemės plotas

**Pastaba.** Prie taksacinio sklypo numerio įrašyta raidė „d“ reiškia, kad dalis miško žemės ploto taksaciniame sklype paverčiama kitomis naudmenomis.