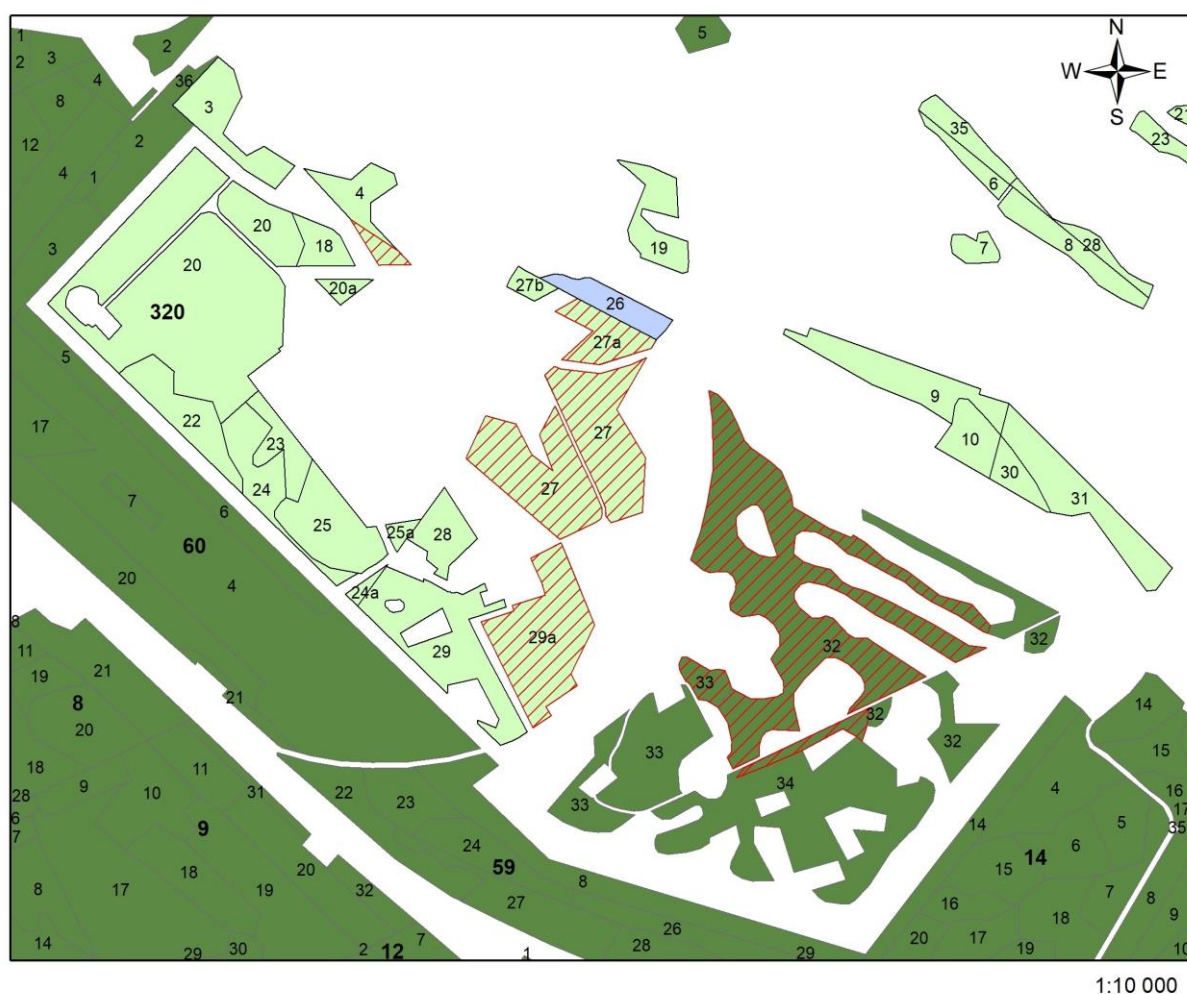


**VALSTYBINĖS MIŠKO ŽEMĖS PLOTO, PAVERČIAMO KITOMIS  
NAUDMENOMIS, ESANČIO RADVILIŠKIO RAJONO SAVIVALDYBĖJE,  
GRAŽIONIŲ KADASTRO VIETOVĖJE, ŽEMĖS SKLYPUOSE  
KADASTRO NR. 7120/0010:33, 7120/0010:153, 7120/0010:146, SCHEMA  
M 1:10 000**

Girininkija	Kvartalo Nr.	Taksacinio sklypo Nr.	Kitomis naudmenomis paverčiamas miško žemės plotas, ha
Radviliškio	320	4d, 27, 27a, 29a	8,62
Radviliškio	320	32d, 32a, 33d, 34d	8,23



Kitomis naudmenomis paverčiamas miško žemės plotas
 Miško žemės plotas  
 Ne miško žemė, apauganti mišku

**Pastaba.** Prie taksacinio sklypo numerio įrašyta raidė „d“ reiškia, kad dalis miško žemės ploto taksaciniame sklype paverčiama kitomis naudmenomis.