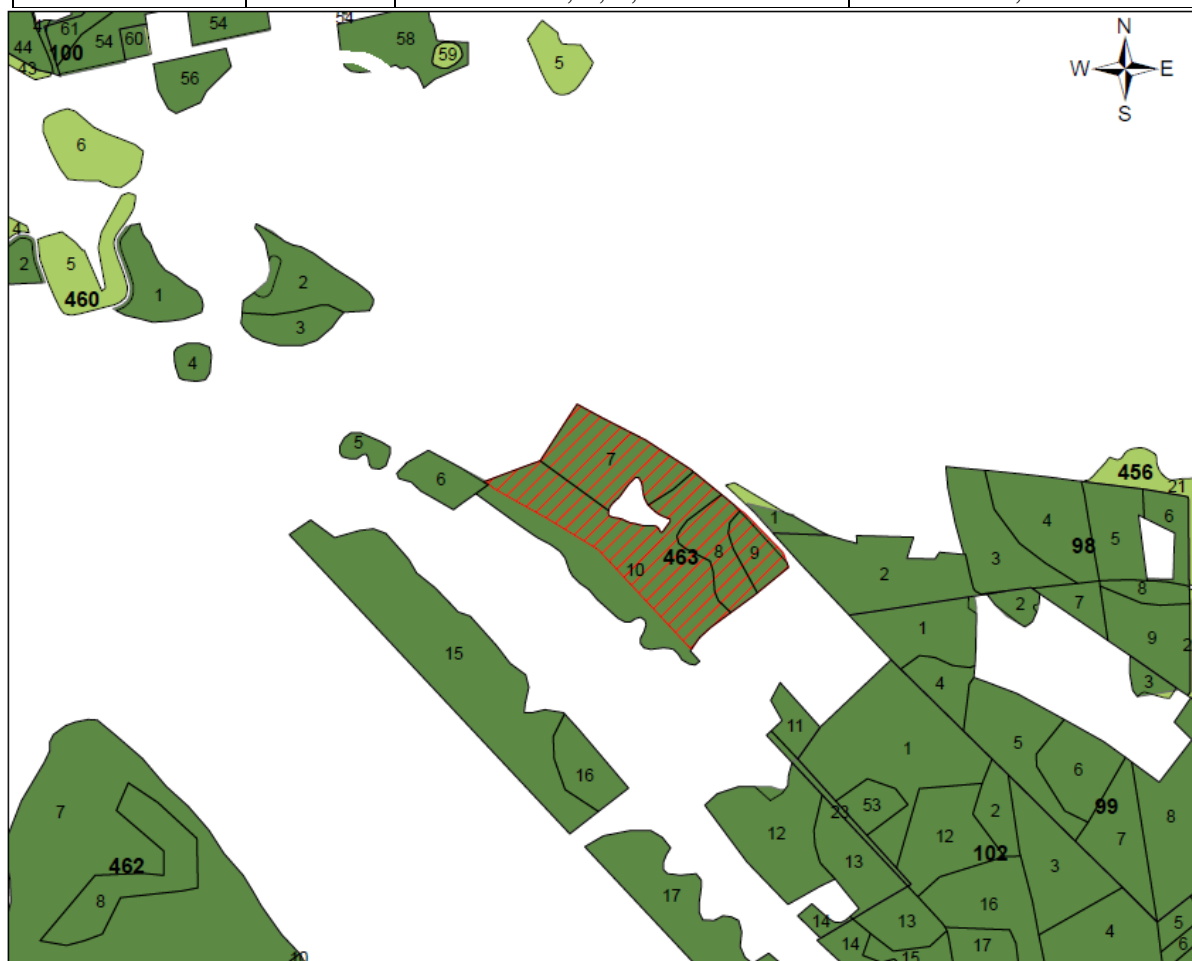




**VALSTYBINĖS MIŠKO ŽEMĖS PLOTO, PAVERČIAMO KITOMIS  
NAUDMENOMIS, ESANČIO PANEVĖŽIO RAJONO SAVIVALDYBĖJE,  
DEMBAVOS KADASTRO VIETOVĖJE, ŽEMĖS SKLYPE  
KADASTRO NR. 6613/0007:1, SCHEMA  
M 1:10000**

Girininkija	Kvartalo Nr.	Taksacinio sklypo Nr.	Kitomis naudmenomis paverčiamas miško žemės plotas, ha
Paežerio	463	7, 8, 9, 10d	7,96



1:10.000

-  Kitomis naudmenomis paverčiamas miško žemės plotas
-  Miško žemės plotas

**Pastaba.** Prie taksacinio sklypo numerio įrašyta raidė „d“ reiškia, kad dalis miško žemės ploto taksaciniame sklype paverčiama kitomis naudmenomis.