

Sklypo plotas 7402 m²

Ķēnes skilpo kadastrs Nr.

KOORDINACIJŲ ŽINIARAŠTIS

Koordināciju sistēma LKS-94					
Punkta Nr.	Kods	X	Y	Punkta Nr.	Kods
1	R	6205847.04	597448.99		
2	R	6205776.20	587590.26		
3	R	6205742.31	587481.60		
4	R	6205779.43	587408.46		
5	R	6205817.65	587400.19		
6	R	6205827.39	597482.84		

Koordināciju sistēma		Koordinātas X/Y	
Punkts LKS-1984		X=6205793 Y=597455	

Koordināciju sistēma		Koordinātas X/Y	
Punkts LKS-1984		X=6205793 Y=597455	

Koordināciju sistēma		Koordinātas X/Y	
Punkts LKS-1984		X=6205793 Y=597455	

Koordināciju sistēma		Koordinātas X/Y	
Punkts LKS-1984		X=6205793 Y=597455	

Koordināciju sistēma		Koordinātas X/Y	
Punkts LKS-1984		X=6205793 Y=597455	

Koordināciju sistēma		Koordinātas X/Y	
Punkts LKS-1984		X=6205793 Y=597455	

Koordināciju sistēma		Koordinātas X/Y	
Punkts LKS-1984		X=6205793 Y=597455	

Koordināciju sistēma		Koordinātas X/Y	
Punkts LKS-1984		X=6205793 Y=597455	

Koordināciju sistēma		Koordinātas X/Y	
Punkts LKS-1984		X=6205793 Y=597455	

Koordināciju sistēma		Koordinātas X/Y	
Punkts LKS-1984		X=6205793 Y=597455	

Koordināciju sistēma		Koordinātas X/Y	
Punkts LKS-1984		X=6205793 Y=597455	

Koordināciju sistēma		Koordinātas X/Y	
Punkts LKS-1984		X=6205793 Y=597455	

Koordināciju sistēma		Koordinātas X/Y	
Punkts LKS-1984		X=6205793 Y=597455	

Koordināciju sistēma		Koordinātas X/Y	
Punkts LKS-1984		X=6205793 Y=597455	

Koordināciju sistēma		Koordinātas X/Y	
Punkts LKS-1984		X=6205793 Y=597455	

Koordināciju sistēma		Koordinātas X/Y	
Punkts LKS-1984		X=6205793 Y=597455	

Koordināciju sistēma		Koordinātas X/Y	
Punkts LKS-1984		X=6205793 Y=597455	

Koordināciju sistēma		Koordinātas X/Y	
Punkts LKS-1984		X=6205793 Y=597455	

Koordināciju sistēma		Koordinātas X/Y	
Punkts LKS-1984		X=6205793 Y=597455	

Koordināciju sistēma		Koordinātas X/Y	
Punkts LKS-1984		X=6205793 Y=597455	

Koordināciju sistēma		Koordinātas X/Y	
Punkts LKS-1984		X=6205793 Y=597455	

Koordināciju sistēma		Koordinātas X/Y	
Punkts LKS-1984		X=6205793 Y=597455	

Koordināciju sistēma		Koordinātas X/Y	
Punkts LKS-1984		X=6205793 Y=597455	

Koordināciju sistēma		Koordinātas X/Y	
Punkts LKS-1984		X=6205793 Y=597455	

Koordināciju sistēma		Koordinātas X/Y	
Punkts LKS-1984		X=6205793 Y=597455	

Koordināciju sistēma		Koordinātas X/Y	
Punkts LKS-1984		X=6205793 Y=597455	

Koordināciju sistēma		Koordinātas X/Y	
Punkts LKS-1984		X=6205793 Y=597455	

Koordināciju sistēma		Koordinātas X/Y	
Punkts LKS-1984		X=6205793 Y=597455	

Koordināciju sistēma		Koordinātas X/Y	
Punkts LKS-1984		X=6205793 Y=597455	

Koordināciju sistēma		Koordinātas X/Y	
Punkts LKS-1984		X=6205793 Y=597455	

Koordināciju sistēma		Koordinātas X/Y	
Punkts LKS-1984		X=6205793 Y=597455	

Koordināciju sistēma		Koordinātas X/Y	
Punkts LKS-1984		X=6205793 Y=597455	

Koordināciju sistēma		Koordinātas X/Y	
Punkts LKS-1984		X=6205793 Y=597455	

Koordināciju sistēma		Koordinātas X/Y	
Punkts LKS-1984		X=6205793 Y=597455	

Koordināciju sistēma		Koordinātas X/Y	
Punkts LKS-1984		X=6205793 Y=597455	

Koordināciju sistēma		Koordinātas X/Y	
Punkts LKS-1984		X=6205793 Y=597455	

Koordināciju sistēma		Koordinātas X/Y	
Punkts LKS-1984		X=6205793 Y=597455	

Koordināciju sistēma		Koordinātas X/Y	
Punkts LKS-1984		X=6205793 Y=597455	

Koordināciju sistēma		Koordinātas X/Y	
Punkts LKS-1984		X=6205793 Y=597455	

Koordināciju sistēma		Koordinātas X/Y	
Punkts LKS-1984		X=6205793 Y=597455	

Koordināciju sistēma		Koordinātas X/Y	
Punkts LKS-1984		X=6205793 Y=597455	

Koordināciju sistēma		Koordinātas X/Y	
Punkts LKS-1984		X=6205793 Y=597455	

Koordināciju sistēma		Koordinātas X/Y	
Punkts LKS-1984		X=6205793 Y=597455	

Koordināciju sistēma		Koordinātas X/Y	
Punkts LKS-1984		X=6205793 Y=597455	

Koordināciju sistēma		Koordinātas X/Y	
Punkts LKS-1984		X=6205793 Y=597455	

Koordināciju sistēma		Koordinātas X/Y	
Punkts LKS-1984		X=6205793 Y=597455	

Koordināciju sistēma		Koordinātas X/Y	
Punkts LKS-1984		X=6205793 Y=597455	

Koordināciju sistēma		Koordinātas X/Y	
Punkts LKS-1984		X=6205793 Y=597455	

Koordināciju sistēma		Koordinātas X/Y	
Punkts LKS-1984		X=6205793 Y=597455	

Koordināciju sistēma		Koordinātas X/Y	
Punkts LKS-1984		X=6205793 Y=597455	

Koordināciju sistēma		Koordinātas X/Y	
Punkts LKS-1984		X=6205793 Y=597455	

Koordināciju sistēma		Koordinātas X/Y	
Punkts LKS-1984		X=6205793 Y=597455	

Koordināciju sistēma		Koordinātas X/Y	
Punkts LKS-1984		X=6205793 Y=597455	

Koordināciju sistēma		Koordinātas X/Y	
Punkts LKS-1984		X=6205793 Y=597455	

Koordināciju sistēma		Koordinātas X/Y	
Punkts LKS-1984		X=6205793 Y=597455	

Koordināciju sistēma		Koordinātas X/Y	
Punkts LKS-1984		X=6205793 Y=597455	

Koordināciju sistēma		Koordinātas X/Y	
Punkts LKS-1984		X=6205793 Y=597455	

Koordināciju sistēma		Koordinātas X/Y	
Punkts LKS-1984		X=6205793 Y=597455	

Koordināciju sistēma		Koordinātas X/Y	
Punkts LKS-1984		X=6205793 Y=597455	

Koordināciju sistēma		Koordinātas X/Y	
Punkts LKS-1984		X=6205793 Y=597455	

Koordināciju sistēma		Koordinātas X/Y	
----------------------	--	-----------------	--

Ministeria i Lietuvos Administracinę teisę patį pirmą kartą

77 starpība. Pastāvīgu samazināšanos ribotiekliņu samērīgums arba gādāšanos - atbilstošā bērnībā
 uno divas šimda pēdējās šimda ilki pastāv ceturšā šimda.

18 strupima. Geostabilno postrojenje za neutralizaciju vode, stvaranje niske galtonne - stabilizirane vode
na području izvan od vodo ispuštanja.

Ducmenys apie žemės naudojimo apribojimus

Est. No.	Hosts	Apophyses	Female phallus, μm^2
1	25	XXV-XXIX, caudo-furrow apophyses	9402
2	33	XXII-XXIV, caudo-furrow apophyses	7402

General site plan showing roundabout location

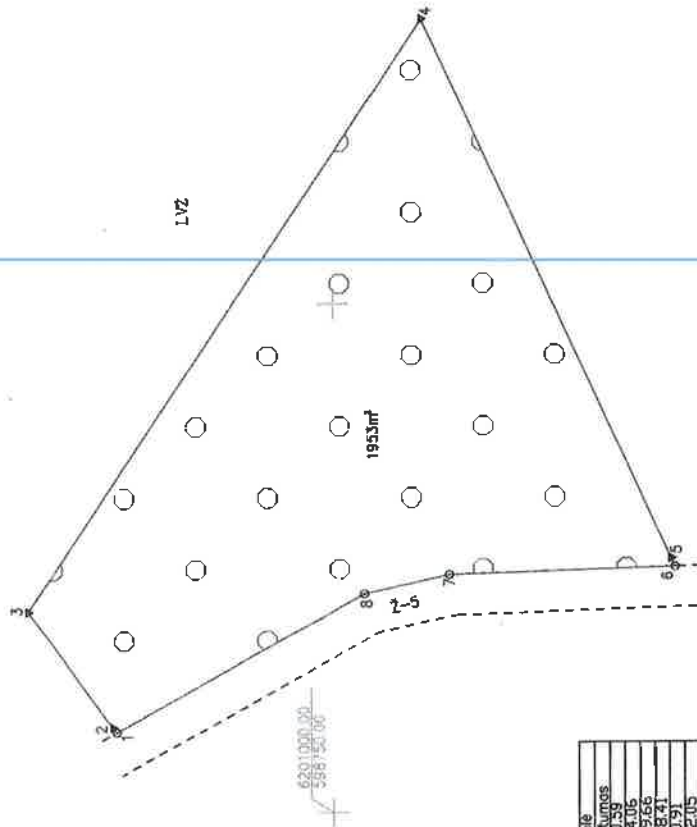
ŽEMĖS SKLYPO PLANAS M 1:500
Sklypo plotas 1953 m²

Dokumentą elektroniniu parašu
pasirašė IRMA RIABCOVIENĖ
Data: 2023-04-28 09:13:51
Paskirtis:
Kopija tikra, 8 lapai.
Vieta: VI Registru centras

Kadastr:	wiek	Rok założenia	bloki	stwierdzenia
Zamieszkiwanie	7	3	7	5
	0	0	3	0
				49

Galw, noma fit	
Kaimas (mieselis)	
Sosbajis	Ročibio
Miesas (raganas)	Ročibio
Apitilis	Puovėsis

Gretinys	Gretimo šimtų skaičius Nr.	Pastabas
I-6	Lvš	
8-1	Faktas 2-5	



Gravimetry	Liliny anolacilly fantele	Alturmas
1-2		0.39
3-3		14.06
3-4		69.66
4-3		38.41
3-6		0.91
6-7		22.05
7-8		8.47
8-1		27.66

Su pašvilnītiem vietojam žemēs slīpo rībenis, apraiņotais... 2008. m.
 rugšepī, mēn 10 d. žemēs slīpo paterklīnimo-parodymo akts, ir ausīstīgu plodu sūtītu
 žemēs sārtinātais (neinfokot)

Rokiškio rajono savivaldybė
(vardas, pavardė)

[illegible]

11

UŽDAROJI AKCINĖ BENDROVĖ "HIDROPROJEKTAS"

Uspenskijs Nr.51G-4S bēdūots 2003 m. koro 10 d.
Uspenskijs Nr.5-803-(43) bēdūots 2008 m. ruzēlo 26 d.

Parqueiro	Venda, parados	Perceita	Alta
Siz. visitados	St. Bagatosa	5.4.2008	2008.09.21
Gr. wafados	R. Grande	2008.09.21	2008.09.21
Indicadores	A. Kodima	2008.09.21	2008.09.21
A. Indicators	A. Erasmuskulova	2008.09.21	2008.09.21

IV


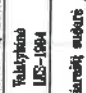
ŽEMĖS SKLYPO PLANAS M 1:500

Sklypo plotas 1953 m²

Žemės sklypo kadastro Nr. 7 3 7 5 0 0 3 0 4 2

KOORDINACIJŲ ŽINIARAŠTIS

Koordinacijų sistema LKS-94							
Pašto Nr.	Kodas	X	Y	Pašto Nr.	Kodas	X	Y
1	R	6201021.11	598758.00				
2	R	6201021.47	598758.47				
3	R	6201029.72	598769.85				
4	R	6200991.30	598827.86				
5	R	6200987.04	598774.83				
6	R	6200988.85	598774.00				
7	R	6200988.49	598773.32				
8	R	6200990.95	598771.48				

Koordinacijų sistema		SKLYPO CENTRO KOORDINATOS	
Koordinatų sistema		Koordinates X/Y	
Paštytinės LKS-1984		X=6201001.40 Y=598785.43	2008.09.24 (parašas)
Žemėvaizdį sudarė:		Rolandas Gruodis <small>(naujas ir patvirtintas)</small>	2008.09.24 (parašas)

Duomenys apie žemės naudojimo aprėpimą			
Bd. Nr.	Kodas	Aprėpimas	Žemės plotas, m²
1	28	XIV-liko naudojimo aprėpimas	1853
2	33	XIV-liko naudojimo kaita	1853

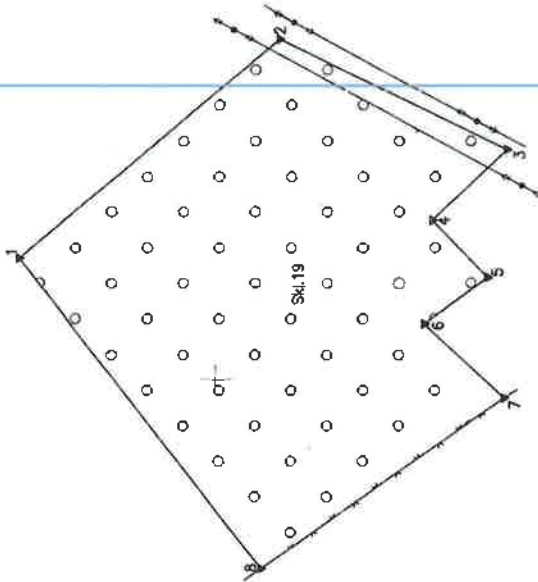
SKLYPO CENTRO KOORDINATĖS

Koordinacijų sistema		Koordinatės X/Y	
Valstybinė LKS-1984		X=6201001.40	Y=598785.43
Žemėnašų autorius	2008.09.24	(data)

47 stulpelis: Pateiktas žemėnašas ribotinkamas žemėnašas arba geografinis - užbrauktas brūkšnis
 nuo dvių dešimčių penkisdešimties iki penkių šimtų tūk.
 48 stulpelis: Geografinio pagrindo punkto bei matavimų lygis žemėnašas arba geografinis - užbrauktas brūkšnis
 nuo penkių šimtų iki tūk. tūkštų tūk.

Kodifikasi	tanggal	Revisi no.	babas	altpas
Zemris altpas	kedua Mr.	7 3 7 5	0 0 0 0	2 4 6

Getat, negro de	
Kaimen (miseria)	
Semárida	Rebulto
Moscos (rajones)	Rebulto
Apuritas	Pandilla

[illegible]

5305500.00
597800.00

Grain type	Grain yield (t/ha)	Grain protein (g/kg)	Grain N (g/kg)	Grain P (g/kg)	Grain K (g/kg)	Grain Ca (g/kg)	Grain Mg (g/kg)	Grain S (g/kg)	Grain Zn (g/kg)	Grain Cu (g/kg)	Grain Mn (g/kg)	Grain Fe (g/kg)	Grain B (g/kg)	Grain I (g/kg)	Grain Se (g/kg)
Barley	3.2	12.5	1.2	0.4	0.8	0.1	0.2	0.1	0.05	0.01	0.02	0.05	0.01	0.01	0.01
Wheat	3.5	13.2	1.3	0.4	0.9	0.1	0.2	0.1	0.05	0.01	0.02	0.05	0.01	0.01	0.01
Oats	3.8	14.1	1.4	0.5	1.0	0.1	0.3	0.1	0.06	0.01	0.03	0.06	0.01	0.01	0.01
Rye	4.1	15.0	1.5	0.6	1.1	0.1	0.4	0.1	0.07	0.01	0.04	0.07	0.01	0.01	0.01
Tritic	4.4	15.9	1.6	0.7	1.2	0.1	0.5	0.1	0.08	0.01	0.05	0.08	0.01	0.01	0.01
Speltz	4.7	16.8	1.7	0.8	1.3	0.1	0.6	0.1	0.09	0.01	0.06	0.09	0.01	0.01	0.01
Emmer	5.0	17.7	1.8	0.9	1.4	0.1	0.7	0.1	0.10	0.01	0.07	0.10	0.01	0.01	0.01
Einkorn	5.3	18.6	1.9	1.0	1.5	0.1	0.8	0.1	0.11	0.01	0.08	0.11	0.01	0.01	0.01
Bulgur	5.6	19.5	2.0	1.1	1.6	0.1	0.9	0.1	0.12	0.01	0.09	0.12	0.01	0.01	0.01
Farro	5.9	20.4	2.1	1.2	1.7	0.1	1.0	0.1	0.13	0.01	0.10	0.13	0.01	0.01	0.01
Speltz	6.2	21.3	2.2	1.3	1.8	0.1	1.1	0.1	0.14	0.01	0.11	0.14	0.01	0.01	0.01
Emmer	6.5	22.2	2.3	1.4	1.9	0.1	1.2	0.1	0.15	0.01	0.12	0.15	0.01	0.01	0.01
Einkorn	6.8	23.1	2.4	1.5	2.0	0.1	1.3	0.1	0.16	0.01	0.13	0.16	0.01	0.01	0.01
Bulgur	7.1	24.0	2.5	1.6	2.1	0.1	1.4	0.1	0.17	0.01	0.14	0.17	0.01	0.01	0.01
Farro	7.4	24.9	2.6	1.7	2.2	0.1	1.5	0.1	0.18	0.01	0.15	0.18	0.01	0.01	0.01
Speltz	7.7	25.8	2.7	1.8	2.3	0.1	1.6	0.1	0.19	0.01	0.16	0.19	0.01	0.01	0.01
Emmer	8.0	26.7	2.8	1.9	2.4	0.1	1.7	0.1	0.20	0.01	0.17	0.20	0.01	0.01	0.01
Einkorn	8.3	27.6	2.9	2.0	2.5	0.1	1.8	0.1	0.21	0.01	0.18	0.21	0.01	0.01	0.01
Bulgur	8.6	28.5	3.0	2.1	2.6	0.1	1.9	0.1	0.22	0.01	0.19	0.22	0.01	0.01	0.01
Farro	8.9	29.4	3.1	2.2	2.7	0.1	2.0	0.1	0.23	0.01	0.20	0.23	0.01	0.01	0.01
Speltz	9.2	30.3	3.2	2.3	2.8	0.1	2.1	0.1	0.24	0.01	0.21	0.24	0.01	0.01	0.01
Emmer	9.5	31.2	3.3	2.4	2.9	0.1	2.2	0.1	0.25	0.01	0.22	0.25	0.01	0.01	0.01
Einkorn	9.8	32.1	3.4	2.5	3.0	0.1	2.3	0.1	0.26	0.01	0.23	0.26	0.01	0.01	0.01
Bulgur	10.1	33.0	3.5	2.6	3.1	0.1	2.4	0.1	0.27	0.01	0.24	0.27	0.01	0.01	0.01
Farro	10.4	33.9	3.6	2.7	3.2	0.1	2.5	0.1	0.28	0.01	0.25	0.28	0.01	0.01	0.01
Speltz	10.7	34.8	3.7	2.8	3.3	0.1	2.6	0.1	0.29	0.01	0.26	0.29	0.01	0.01	0.01
Emmer	11.0	35.7	3.8	2.9	3.4	0.1	2.7	0.1	0.30	0.01	0.27	0.30	0.01	0.01	0.01
Einkorn	11.3	36.6	3.9	3.0	3.5	0.1	2.8	0.1	0.31	0.01	0.28	0.31	0.01	0.01	0.01
Bulgur	11.6	37.5	4.0	3.1	3.6	0.1	2.9	0.1	0.32	0.01	0.29	0.32	0.01	0.01	0.01
Farro	11.9	38.4	4.1	3.2	3.7	0.1	3.0	0.1	0.33	0.01	0.30	0.33	0.01	0.01	0.01
Speltz	12.2	39.3	4.2	3.3	3.8	0.1	3.1	0.1	0.34	0.01	0.31	0.34	0.01	0.01	0.01
Emmer	12.5	40.2	4.3	3.4	3.9	0.1	3.2	0.1	0.35	0.01	0.32	0.35	0.01	0.01	0.01
Einkorn	12.8	41.1	4.4	3.5	4.0	0.1	3.3	0.1	0.36	0.01	0.33	0.36	0.01	0.01	0.01
Bulgur	13.1	42.0	4.5	3.6	4.1	0.1	3.4	0.1	0.37	0.01	0.34	0.37	0.01	0.01	0.01
Farro	13.4	42.9	4.6	3.7	4.2	0.1	3.5	0.1	0.38	0.01	0.35	0.38	0.01	0.01	0.01
Speltz	13.7	43.8	4.7	3.8	4.3	0.1	3.6	0.1	0.39	0.01	0.36	0.39	0.01	0.01	0.01
Emmer	14.0	44.7	4.8	3.9	4.4	0.1	3.7	0.1	0.40	0.01	0.37	0.40	0.01	0.01	0.01
Einkorn	14.3	45.6	4.9	4.0	4.5	0.1	3.8	0.1	0.41	0.01	0.38	0.41	0.01	0.01	0.01
Bulgur	14.6	46.5	5.0	4.1	4.6	0.1	3.9	0.1	0.42	0.01	0.39	0.42	0.01	0.01	0.01
Farro	14.9	47.4	5.1	4.2	4.7	0.1	4.0	0.1	0.43	0.01	0.40	0.43	0.01	0.01	0.01
Speltz	15.2	48.3	5.2	4.3	4.8	0.1	4.1	0.1	0.44	0.01	0.41	0.44	0.01	0.01	0.01

10 10 27
- pop. 7

Architektūros
ir paveldosaugos
skyrius

10. in. sp. 6

Se pøstavljenis valovité izraze, napr. plovna, veselo, omis
2008. m.

to 0100

Nome	Função	Assinatura	Data
Rosauro	especialista em administração	<i>[Assinatura]</i>	2010-10-19
Robledo	ministro (técnico) de educação superior	<i>[Assinatura]</i>	2010-10-19
Palmerio	4222	<i>[Assinatura]</i>	2010-10-19
Sulzer	4222	<i>[Assinatura]</i>	2010-10-19

Pellicor	442514	Wahlström	2010-10-19
Sublinec	Wahlström	Ina Smellnäs	2010-10-19

AV

UŽDAROSTAKCIE BENDROVÉ
"HINROBODJEKTAŠ"

Identičios Nr.810-49 Iduola 2003 m. kovo 10 d.
Identičios Nr.G-BOS-(43) Iduola 2004 m. rugpjūčio 25 d.

Parengan	Venue tempat	Presiden	Tgl.
S.L. vidiyadinas	Sr. Rajaganes	<i>[Signature]</i>	2008-08-29
R. Gurdas	R. Gurdas	<i>[Signature]</i>	2008-09-07
Lakshmanan	R. Capetan	<i>[Signature]</i>	2008-09-16
Anandharaj	A. Krasnakutty	<i>[Signature]</i>	2008-09-16


ŽEMĖS SKLYPO PLANAS M 1:2000

Sklypo plotas 22630 m²

Žemės sklypo kadastro Nr. 7 3 7 5 0 0 0 5 2 4 6

KOORDINACIJŲ ŽINIARAŠTIS

Koordinacijų sistema LKS-94							
Taško Nr.	Kodas	X	Y	Taško Nr.	Kodas	X	Y
1	R	6205876.70	597447.64				
2	R	6205376.47	597533.75				
3	R	6205499.84	597490.48				
4	R	6205515.74	597462.45				
5	R	6205494.23	597438.99				
6	R	6205516.73	597431.75				
7	R	6205487.71	597392.85				
8	R	6205582.09	597325.28				

SKLYPO CENTRO KOORDINATĖS		
Koordinacijų sistema	Koordinatės X/Y	
Valstybės LKS-1994	X=6205579 Y=597430	
Žiniaraščių sudarys	 Rolandas Grudis <small>(pasirašė)</small>	
	2M-M-271 <small>(matavimų metodas Nr.)</small>	
	2008.08 <small>(metai)</small>	

Pažyma: Iš Lietuvos Administracinių tarnybų parengtųjų duomenų.

47 straipsnis. Pateiktų žemėnaščių ribotinėms analitinėms arba geografinėms - atitinkančioms žemėnaščių duomenų šaltinių pateiktoms duomenims.

48 straipsnis. Geografinio pagrindo punkto bei matavimų lygmenų žemėnaščių arba geografinės - atitinkančios žemėnaščių duomenų šaltinių pateiktoms duomenims.

Duomenys apie žemės naudojimo apribojimus

El. Nr.	Kodas	Aprašymas	Žemės plotas, m ²
1	0	V. Reikšmės turintis apribojimas	1632
2	23	XIV-lygio naudojimo apribojimai	22630
3	33	XIII-lygio naudojimo apribojimai	22630

ŽEMĖS SKLYPO PLANAS M 1:1000

Sklypo plotas 6734 m²

Žemės sklypo kadastro Nr. 7 3 7 5 0 0 3 0 5 4

KOORDINACIJŲ ŽINIARASTIS

Koordinacijų sistema LKS-94					
Punkto Nr.	Kodas	X	Y	Kodas	Y
1	R	6201768.41	598522.20		
2	R	6201740.70	598550.54		
3	R	6201708.65	598584.92		
4	R	6201688.09	598576.33		
5	R	6201854.24	598566.29		
6	R	6201851.03	598526.23		
7	R	6201680.20	598515.45		
8	R	6201707.91	598497.59		
9	R	6201748.33	598507.67		

SKLYPO CENTRO KOORDINATĖS		Koordinatės X/Y
Koordinacijų sistema		X=6201708
Valstybinė		Y=598543
123-1924		
Žemėnašų sudarė Rolandas Grudis	2009.08.02
	(parašas)	(data)

Žemėnašas iš Lietuvos Administracinių teritorijų pavaldumų kodo:

47 strauksas Pasirinkęs žemėnašas ribojamasis suvalkimas arba geografinis - užrašas būna

nuo dviejų šoninių paviršiumis iki patikimų linijų

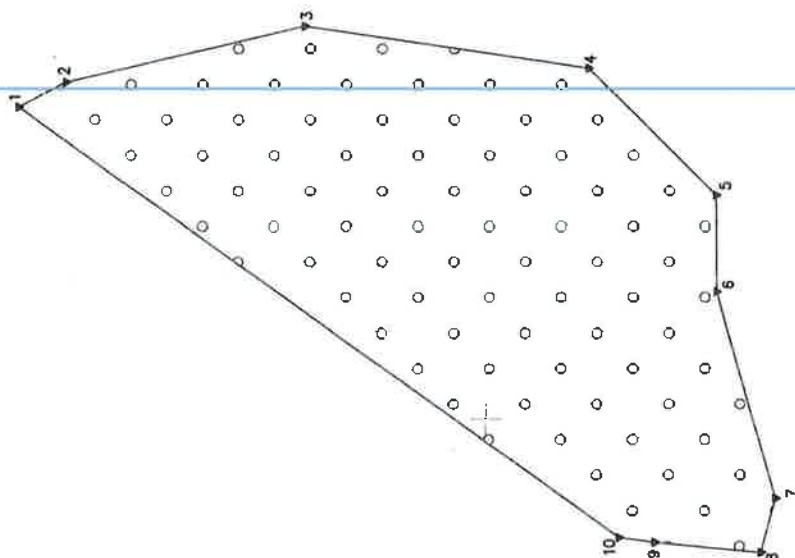
48 strauksas Geografinio pagrindo patikimo bei nartikidavimais šoninių suvalkimas arba geografinis - užrašas būna

nuo patikimų linijų iki vieno išdėstymo linijų

Duomenys apie žemės naudojimo apribojimus

Obj. Nr.	Kodas	Apribojimai	Žemės plotas, m ²
1	23	XVI- Pilsos naudojimo apribojimai	0734
2	33	XIII- Sėkimo išnaudojimo teritorijos	0734

ŽEMĒS SKLYPO PLANAS M 1:1000
Sklypo plotas 7972 m²



Gravidy	Unlu anolaciy	lenite
1-2	Altunios	10-17
3-4	47.86	10-17
5-6	36.03	10-17
7-8	33.30	10-17
9-10	13.02	10-17
11-12	12.31	10-17
13-14	10.87	10-17
15-16	10.87	10-17
17-18	10.87	10-17

SUDERMAN, J. A. Ado-
 Kadasire GIS grupės technologė
 Rolanda Adomavičienė
 1 mės. 11 d.

[illegible]

2) *Dom. cypria* 5 d.

[illegible]

UAB "DARUJAMKINĖ BENDROVĖ"
HUBO PROJEKTAS"

Licencijon Nr. 616-49 leiduta 2005 m. kovo 10 d.
encijon Nr. 6-803-(43) leiduta 2008 m. rugpjūčio 25 d.

Parçages	Varides, poverde
St. virginiana	St. Engelmanii
Gr. vadotus	R. Gracilis
Indolentaria	R. Copelandi
Indolent	A. Kraussii

2. Teil (erst)	A. Kraus (1974)
----------------	-----------------

Sklypo plotas 7972 m²

Zemės sklypo kadastro Nr.

LKS-94

Koordinacijska sistema		LKS-94	
Redni broj	Kod	X	Y
1	R	6201791.29	598461.41
2	R	6201782.07	598460.38
3	R	6201735.49	598477.38
4	R	6201860.07	598489.10
5	R	6201855.21	598444.04
6	R	6201855.08	598425.02
7	R	6201843.45	598384.34
8	R	6201844.28	598373.70
9	R	6201860.99	598375.74
10	R	6201873.88	598378.88

Koordinacijski sistema

Koordinatės Y/Y

$$X=6201700$$

Y=598434

2M-M-271 2009.09.02

142-11-112
(continued)

1000000

Estreita "3" Listamos Abaixo as principais causas e efeitos

47) straiņnie. Pasteriz. žemēnādos ribozentkliju spārdināmas arba sadzināmas - vātrulīna banda

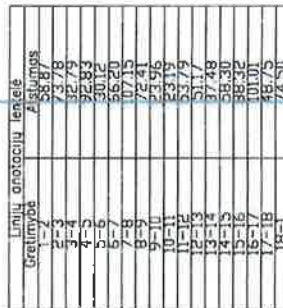
bioRxiv preprint doi: <https://doi.org/10.1101/000000>; this version posted January 1, 2016. The copyright holder for this preprint (which was not certified by peer review) is the author/funder, who has granted bioRxiv a license to display the preprint in perpetuity. It is made available under aCC-BY-NC-ND 4.0 International license.

48 straišana. Geodēziju veidojot pamato bei marķējot/veidojot šķērsu augstlīnijas arto celiņus - vārdamā baidā

no perdin' niente del piano (testamento) Mio.

№ Nr.	Kodas	Aprašymas	Žemės plotas, m ²
1	20	XIV-III a. medžiojo apribojimas	1972
2	33	XIII-IV a. medžiojo apribojimas	1972

5205493.00
597650.00



Catvė, namo Nr.	
Kaimas (miestas)	
Seniūnija	Rožinė
Miestas (kaimas)	Rožinė
Apkritis	Panėvėžys

[illegible][illegible][illegible]

UŽDAROJT AKCINĖ BENDROVĖ
"HIDROPROJEKTAS"

Udenavertība Nr.615-43 izdošana 2003.m.kopā 10 d.
Udenavertība Nr.G-803-(43) izdošana 2008.m.gusēto 25 d.

Paviljono	Vienetas, patalynė	Parosės	Dele
Š. stiklininkas	St. Bagdonas	<i>at. Bagdonas</i>	2009.08.02
Ger. veduras	R. Granda	<i>[Signature]</i>	2009.08.02
Iskaldarė	R. Gerasimė	<i>[Signature]</i>	2009.08.02
1. Indininkė	A. Krupnienė	<i>[Signature]</i>	2009.08.02



Handwritten: Schenck's

ŽEMĖS SKLYPO PLANAS M 1:2000

Sklypo plotas 37672 m²

Žemės sklypo kadastro Nr. 7 3 7 5 0 0 0 18 2 4 4 4

KOORDINACIJŲ ŽINIARAŠTIS

Koordinacijų sistema LKS-94		Koordinatės X/Y	
Taško Nr.	Kodas	X	Y
1	R	697870.22	697870.22
2	R	697889.62	697889.62
3	R	697844.99	697844.99
4	R	697814.43	697814.43
5	R	697798.70	697798.70
6	R	697786.78	697786.78
7	R	697736.08	697736.08
8	R	697681.49	697681.49
9	R	697613.78	697613.78
10	R	697593.50	697593.50
11	R	697577.25	697577.25
12	R	697561.48	697561.48
13	R	697517.21	697517.21
14	R	6975206.17	6975206.17
15	R	6975251.61	6975251.61
16	R	6975382.80	6975382.80
17	R	6975418.84	6975418.84
18	R	6975451.78	6975451.78
SKLYPO CENTRO KOORDINATĖS			
Koordinacijų sistema		Koordinatės X/Y	
Valstybinė LKS-94		X=6205296 Y=597742	
Žemėrašio sudarė		Rolandas Gruodis	
		2009-09-02	

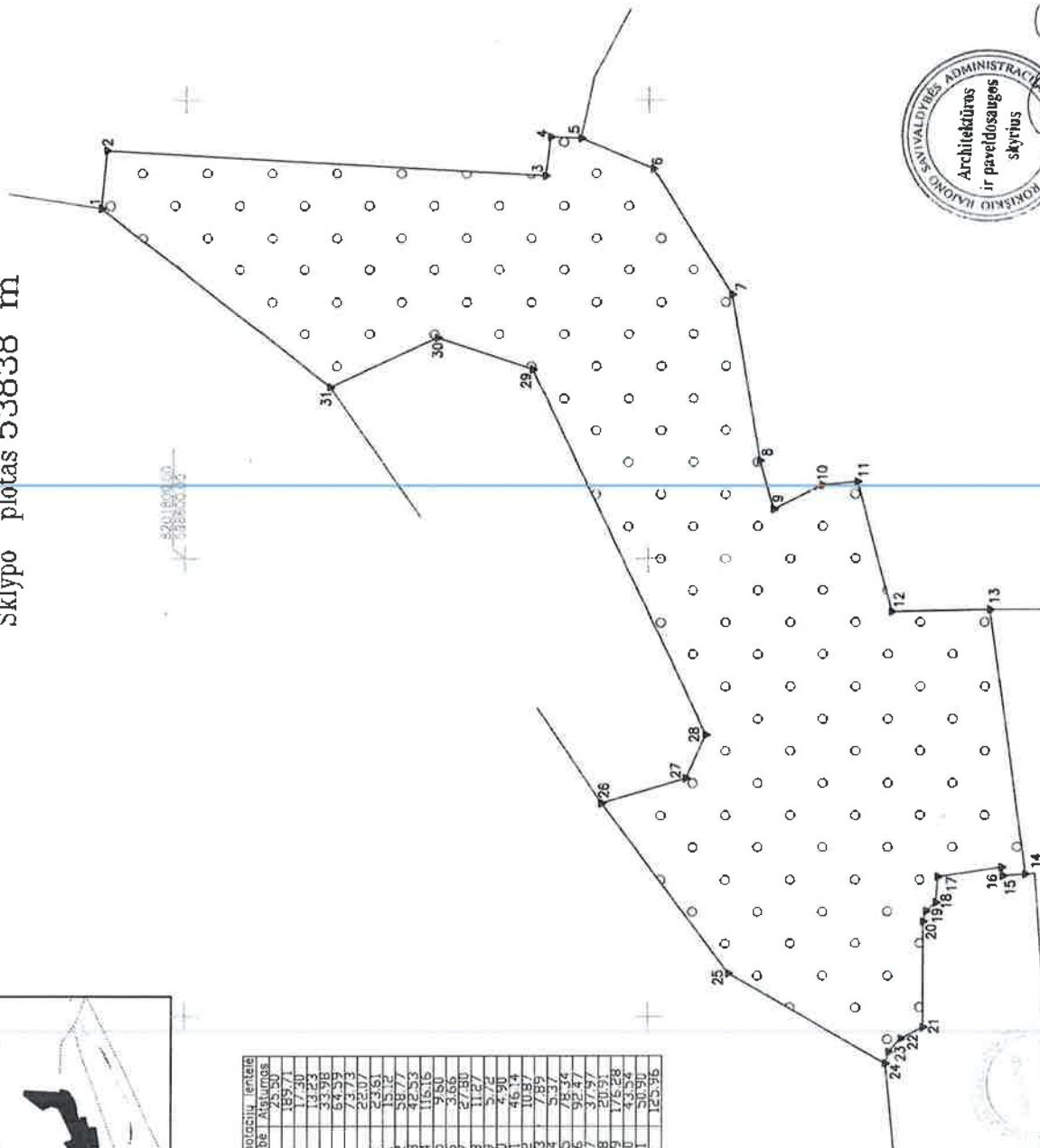
47 žemės sklypo kadastro Nr. 7 3 7 5 0 0 0 18 2 4 4 4
 48 žemės sklypo kadastro Nr. 7 3 7 5 0 0 0 18 2 4 4 4
 49 žemės sklypo kadastro Nr. 7 3 7 5 0 0 0 18 2 4 4 4
 50 žemės sklypo kadastro Nr. 7 3 7 5 0 0 0 18 2 4 4 4

Paskirtis:
Kopija tikra, 8 lapai.
Vieta: VĮ Registrų centras

Kadastr:	vlastník	Potržiko m.	Mobas	nátypas
Zeměná nátypo kadastru Nr.	7	3	7	5
			0	0
			9	0
				58

Geirtr. namo Mr.	
Kolmas (intercalato)	
Sestanta	Seicento
Medios (rejonas)	Rebido
Apelido	Papato

Grelimybė	Grelimo šeimės atlygo indastaro Nr.	Pastabas
1-5	7375/0030:0019	
5-13	7375/0030:0023	
13-14		178
14-24	7375/0030:0027	
24-28		178
28-31	7375/0030:0038	
31-1		178



Gravimetry	Optical density	Refractive index
1-2	1.5971	1.5000
3-4	1.730	1.7300
5-6	1.823	1.8230
7-8	1.938	1.9380
9-10	2.073	2.0730
11-12	2.233	2.2330
13-14	2.415	2.4150
15-16	2.620	2.6200
17-18	2.850	2.8500
19-20	3.100	3.1000
21-22	3.375	3.3750
23-24	3.675	3.6750
25-26	4.000	4.0000
27-28	4.350	4.3500
29-30	4.725	4.7250
31-32	5.125	5.1250
33-34	5.550	5.5500
35-36	6.000	6.0000
37-38	6.475	6.4750
39-40	6.975	6.9750
41-42	7.500	7.5000
43-44	8.050	8.0500
45-46	8.625	8.6250
47-48	9.225	9.2250
49-50	9.850	9.8500
51-52	10.500	10.5000
53-54	11.175	11.1750
55-56	11.875	11.8750
57-58	12.600	12.6000
59-60	13.350	13.3500
61-62	14.125	14.1250
63-64	14.925	14.9250
65-66	15.750	15.7500
67-68	16.590	16.5900
69-70	17.450	17.4500
71-72	18.325	18.3250
73-74	19.225	19.2250
75-76	20.150	20.1500
77-78	21.090	21.0900
79-80	22.050	22.0500
81-82	23.025	23.0250
83-84	24.025	24.0250
85-86	25.050	25.0500
87-88	26.090	26.0900
89-90	27.150	27.1500
91-92	28.225	28.2250
93-94	29.325	29.3250
95-96	30.450	30.4500
97-98	31.590	31.5900
99-100	32.750	32.7500

Su pazeikšimomis vietovėje žemės sklypą „Babonių Vainagėnis“... 2009... m.
užplūdo ma. 31 d žemės sklypą „Babonių Vainagėnis“ atėjo ir nustatė jo plotą sutarė
Žemės savininkas (nauklojas):
Babonių rajono savivaldybė
(reikšia parašą):
2010 10 07
(data)

[illegible]

Architektūras
ir paveldsaugos
skyrius

Danguelf Darglene

7266

UŽDAROJI AKCINĖ BENDROVĖ
"HIDROPROJEKTAS"

Laurencius Nr. 51G-43 Adnots 2003 in, laws 10 d.

	Parejas	Varios, parejas	Paraiso	Mia
Parejas				
S. Beldones				2008-09-02
E. Grande				2008-09-02
R. Capella				2008-09-02
A. Krasavina				2008-09-02



Sklypo plotas 53838 m²

Žemės sklypo kadastro Nr.

7	3	7	5	0	0	3	0			5	2
---	---	---	---	---	---	---	---	--	--	---	---

COORDINACIJŲ ŽINIARŠTIS

Koordināciju sistēma LKS-94		Kods		X	Y	Punkta Nr.	Kods	X	Y
1	R	6201838.86			598752.71				
2	R	6201834.04			598778.08				
3	R	6201844.86			598766.93				
4	R	6201842.51			598784.10				
5	R	6201822.29			598783.55				
6	R	6201598.08			598770.08				
7	R	6201569.98			598715.23				
8	R	6201551.72			598642.58				
9	R	6201645.91			598621.24				
10	R	6201624.93			598631.37				
11	R	6201608.78			598633.31				
12	R	6201495.03			598678.42				
13	R	6201452.51			598677.30				
14	R	6201437.15			598492.18				
15	R	6201448.72			598461.44				
16	R	6201447.28			598465.06				
17	R	6201474.78			598461.02				
18	R	6201475.80			598449.78				
19	R	6201479.63			598446.04				
20	R	6201481.24			598441.32				
21	R	6201461.27			598395.18				
22	R	6201490.93			598390.19				
23	R	6201496.25			598384.36				
24	R	6201497.66			598379.18				
25	R	6201566.20			598418.85				
26	R	6201620.07			598493.28				
27	R	6201583.65			598504.01				
28	R	6201675.01			598623.06				
29	R	6201650.04			598682.57				
30	R	6201691.97			598698.27				
31	R	6201757.58			598674.84				

Koordināciju sistēma LKS-94		Kods		X	Y	Punkta Nr.	Kods	X	Y
SLTPO CENTRO KOORDINATES									
Koordināciju sistēma									
Koordinātas X/Y									
X=6201570									
Y=598613									

Koordināciju sistēma LKS-94		Kods		X	Y	Punkta Nr.	Kods	X	Y
Koordināciju sistēma									
Koordinātas X/Y									
X=6201570									
Y=598613									

Koordināciju sistēma LKS-94		Kods		X	Y	Punkta Nr.	Kods	X	Y
Koordināciju sistēma									
Koordinātas X/Y									
X=6201570									
Y=598613									

Koordināciju sistēma LKS-94		Kods		X	Y	Punkta Nr.	Kods	X	Y
Koordināciju sistēma									
Koordinātas X/Y									
X=6201570									
Y=598613									

Koordināciju sistēma LKS-94		Kods		X	Y	Punkta Nr.	Kods	X	Y
Koordināciju sistēma									
Koordinātas X/Y									
X=6201570									
Y=598613									

Koordināciju sistēma LKS-94		Kods		X	Y	Punkta Nr.	Kods	X	Y
Koordināciju sistēma									
Koordinātas X/Y									
X=6201570									
Y=598613									

Koordināciju sistēma LKS-94		Kods		X	Y	Punkta Nr.	Kods	X	Y
Koordināciju sistēma									
Koordinātas X/Y									
X=6201570									
Y=598613									

Koordināciju sistēma LKS-94		Kods		X	Y	Punkta Nr.	Kods	X	Y
Koordināciju sistēma									
Koordinātas X/Y									
X=6201570									
Y=598613									

Koordināciju sistēma LKS-94		Kods		X	Y	Punkta Nr.	Kods	X	Y
Koordināciju sistēma									
Koordinātas X/Y									
X									

Īstrauka ir Īstrauka Administrācija, tās ir pašvaldību koderis.

47) straipeņa. Pastāvīgu šķērseides ribiņveidīgu samaitināmas arba gādāmas - uzstādītā bevdā
noo atvāā stūdu penģesdēstūmāda šī penģu šūnā līnā

46 streipenis. Geodezinio pagrindo punkto bei ruošidėlyje bei žemėlį suaukštintas arba padidintas - užrašoma baidų nuo penktų šimčių iki dešio tūkstančių litų.

№ Nr.	Kotus	Aprakštas	Žemės plotas, m²
1	28	XIV- Miesto naudojimo apribojimai	53068
2	33	XVIII- Būsto ir viešojo naudojimo apribojimai	63068

Зарнас skyvo šalinimo schema

Sklypo plotas 17754 m²

Data: 2023-04-28 09:04:09

Kopija tikra, 8 lapai.

Vieta: VI Registru centras

Kodastro:	vielojē	Pokšisio m.	biotas	slipjas
Zemēs sliepjo	losterstro Nr.	7 3 7 5 0 0 2 7	58	

Gatva, mano Nr.	Mbiliaukų g. 46
<i>Eximias (miedulis)</i>	
<i>Saxifraga</i>	Rokičio
<i>Misculus (rapana)</i>	Rokičio
<i>Apocritis</i>	Panevžio

Grēdujums	Grādīto žanra atbilstošu Indeksta Nr.	Pastāvīgs
1-3		Žanrs 2-5
3-4		Mūzikas 2-10
4-5		231
5-8	7375/1027.053	
1-8		231

Šis patēklis ir izveidots, lai atbalstītu zivsaimniecības attīstību, īstenojot Eiropas Savienības atbalsta pasākumus, kas paredzēti Eiropas Zivsaimniecības politikas ieviešanai. Šis patēklis ir izveidots, lai atbalstītu zivsaimniecības attīstību, īstenojot Eiropas Savienības atbalsta pasākumus, kas paredzēti Eiropas Zivsaimniecības politikas ieviešanai.

Rokškio rajono savivaldybė.
(vardas, pavardė)

Рәпешә

Rokiškio

Palmer, J. S.

Public
Sundering

L. R. R. R.

Macibuan

Robert

100

1	2	3	4	5	6	7	8	9	10	11	12	13	14	15	16	17	18	19	20	21	22	23	24	25	26	27	28	29	30	31	32	33	34	35	36	37	38	39	40	41	42	43	44	45	46	47	48	49	50	51	52	53	54	55	56	57	58	59	60	61	62	63	64	65	66	67	68	69	70	71	72	73	74	75	76	77	78	79	80	81	82	83	84	85	86	87	88	89	90	91	92	93	94	95	96	97	98	99	100
---	---	---	---	---	---	---	---	---	----	----	----	----	----	----	----	----	----	----	----	----	----	----	----	----	----	----	----	----	----	----	----	----	----	----	----	----	----	----	----	----	----	----	----	----	----	----	----	----	----	----	----	----	----	----	----	----	----	----	----	----	----	----	----	----	----	----	----	----	----	----	----	----	----	----	----	----	----	----	----	----	----	----	----	----	----	----	----	----	----	----	----	----	----	----	----	----	----	----	-----

Parvings

Elektronika

Dr. Wadsworth

NOTES

1. In addition to the above, the following information is required:

As a result of the above, the following is proposed:

SUDERINTENDENTE
 TOSQUELO EGROTO SAREWYPOIS ADMINISTRACI
 ARCHIELEPOIS E PASWELZANGOS SERYLAUS
 RESIDE **Dangyole Diagiené**
 200m. balandžio 9 d.

Architektūras
in pavaldošanas
skatītis

ŽEMĖS SKLŪPO RIBOS
PAŽYMĖTOS KADASTRO ŽEMĖLAPJE
2010.09.16
VĮ Registrų centro Paslaugų filialas
Lina Baliūnaitė
lin@technologija.lt
(t. nr. 8 100 360 002)

[illegible]

UŽDAROJI AKCINĖ BENDROVĖ
"HIDROPROJEKTAS"

Licencijos Nr.516-49 išduota 2003 m. kovo 10 d.
Licencijos Nr.5-509-(43) išduota 2006 m. rugpjūtį 25 d.

Ing. parvardè	Puntias	Data

[illegible]

5280 BMO2	5280 BMO2	5280 BMO2
-----------	-----------	-----------

2009-06-02	5280.6002
------------	-----------

2009.08.25	
------------	--

2009.08.25	2009.08.25	2009.08.25
------------	------------	------------

1

ŽEMĖS SKLYPO PLANAS M 1:2000

Sklypo plotas 17754 m²

Žemės sklypo kadastro Nr. 7 3 7 5 0 0 2 7 5 3

KOORDINACIŲ ŽINIARŠTIS

Koordinatų sistema LKS-94		Koordinatės X/Y	
Taško Nr.	Kodas	X	Y
1	R	6202569.84	598836.28
2	R	6202498.31	598941.87
3	R	6202238.61	598856.34
4	R	6202231.53	598828.07
5	R	6202345.89	598899.23
6	R	6202380.43	598867.09
7	R	6202380.14	598894.04
8	R	6202381.83	598892.05
9	R	6202568.73	598876.11

SKLYPO CENTRO KOORDINATĖS		Koordinatės X/Y
Koordinatų sistema		X=6202422.44 Y=598916.42
Valstybinė LKS-1994		
Žiniarškio sudarys	P. Grudis (sudarys ir paraišė)	2009.08.21 (data)

Būsimas ir Lietuvos Administracinių teritorijų planavimo kodeksas:

47 straipsnis. Pasirinkus žemės sklypą ribojamųjų sąlygų nustatymas arba galimas - užbraižoma būda.

48 straipsnis. Geodezinis pagrindo punkto bei matavimų ryšys žemės sklypui nustatymas - užbraižoma būda.

49 straipsnis. Geodezinis pagrindo punkto bei matavimų ryšys žemės sklypui nustatymas - užbraižoma būda.

Duomenys apie žemės naudojimo apribojimus

El. Nr.	Kodas	Aprašymai	Žemės plotas, m ²
1	28	XVI - Miesto naudojimo apribojimai	1784
2	33	XXIII - Rekreacinės teritorijos	17754

Sklypo plotas 149413 m²

Data: 2023-04-28 09:15:45

Data: 2023-04-28 09:15:45

Paskirtis:

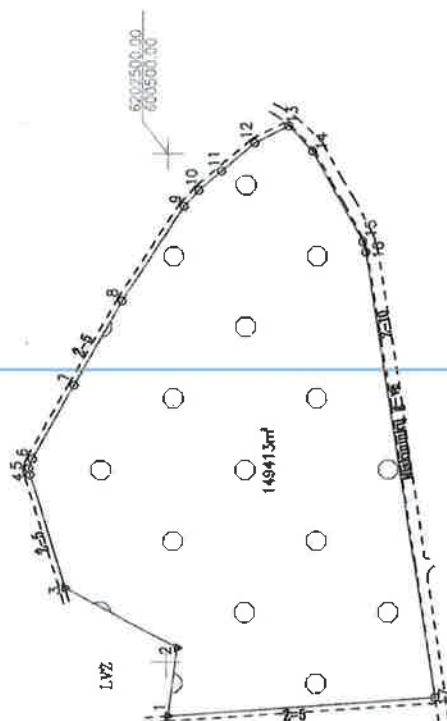
Kopija tika, 8 lapai.

Vieta: VĮ Registrų centras

Kadastr	vištev	Robitio m.	sklona	sklona
Zemlje sklop	Kadastr	7	3	7
		5	0	0
		2	7	

Castel, nămo Nr.	Maritimă g-16
Rămas (măcel)	
Sărbătoare	Religio
Măsură (rămas)	Religio
Aspirat	Panetier

Gretimys tipas	Gretimio žemės sklypo kodavimo Nr.	Pastaba
1-3		172
9-13		Kelias 2-6
13-17		Miškininkų g. nr. 2-10
17-1		Kelias 2-6



Gravimide	Unilip anolactolil entalide	Alugum
1-2	124.18	124.18
2-3	116.35	116.35
3-4	5.78	5.78
4-5	5.84	5.84
5-6	82.28	82.28
6-7	95.17	95.17
7-8	110.47	110.47
8-9	21.92	21.92
9-10	25.66	25.66
10-11	42.09	42.09
11-12	37.23	37.23
12-13	35.86	35.86
13-14	10.91	10.91
14-15	44.83	44.83
15-16	250.53	250.53
16-17		
17-18		

Su pacientu domāties par to, kas ir jāpateic, un kāpēc. 2009. g. 11. mēn.

Poliška rajono pavaldybė
(arba, prieš)

Panewzio.

Pokiskio miesto (raiono) žemėtvarkos skyrius

Vibration

undering, visible reproduced by the JPAc - Paulins

11.2.2019 (Kareem)

acidic soils and some

Chlorophyll



UŽDAROJ AKCINĖ BENDROVĖ
"HIDROPROJEKTAS"

Librancijos Nr. 610-43. Išduota 2009 m. kovo 10 d.
 anksčiau Nr. G-803-(43). Išduota 2008 m. rugpjūčio 25 d.

Prize	Prize	Date
1st prize	1st prize	1st prize

2009.08.72	
------------	--

2009 08 13	2009 08 13
------------	------------

2019 08 27	
2019 08 27	

2009.08.21	2009.08.21
------------	------------

	0	1	2	3	4	5	6	7	8	9	10	11	12	13	14	15	16	17	18	19	20	21	22	23	24	25	26	27	28	29	30	31	32	33	34	35	36	37	38	39	40	41	42	43	44	45	46	47	48	49	50	51	52	53	54	55	56	57	58	59	60	61	62	63	64	65	66	67	68	69	70	71	72	73	74	75	76	77	78	79	80	81	82	83	84	85	86	87	88	89	90	91	92	93	94	95	96	97	98	99	100
0	0	1	2	3	4	5	6	7	8	9	10	11	12	13	14	15	16	17	18	19	20	21	22	23	24	25	26	27	28	29	30	31	32	33	34	35	36	37	38	39	40	41	42	43	44	45	46	47	48	49	50	51	52	53	54	55	56	57	58	59	60	61	62	63	64	65	66	67	68	69	70	71	72	73	74	75	76	77	78	79	80	81	82	83	84	85	86	87	88	89	90	91	92	93	94	95	96	97	98	99	100

ŽEMĖS SKLYPO PLANAS M 1:5000

Sklypo plotas 149413 m²

Žemės sklypo kadastro Nr. 7 3 7 5 0 10 2 7 6 1

KOORDINACIJŲ ŽINIARAŠTIS

Koordinacijų sistema LKS-94		LKS-94		LKS-94		LKS-94		LKS-94		LKS-94	
Taško Nr.	Kodas	X	Y	Taško Nr.	Kodas	X	Y	Taško Nr.	Kodas	X	Y
1	R	6202497.66	599946.80								
2	R	6202498.98	600014.45								
3	R	6202598.61	600072.78								
4	R	6202632.82	600184.03								
5	R	6202633.92	600180.72								
6	R	6202630.74	600200.03								
7	R	6202590.43	600271.78								
8	R	6202544.00	600364.84								
9	R	6202484.11	600447.87								
10	R	6202469.08	600484.09								
11	R	6202447.27	600483.02								
12	R	6202415.32	600510.42								
13	R	6202381.89	600526.70								
14	R	6202368.86	600502.30								
15	R	6202308.49	600413.03								
16	R	6202306.38	600402.89								
17	R	6202237.47	599985.02								
SKLYPO CENTRO KOORDINATĖS											
Koordinacijų sistema		Koordinatės X/Y		Koordinatės X/Y		Koordinatės X/Y		Koordinatės X/Y		Koordinatės X/Y	
Valstybinė LKS-94		X=6202429.46		X=6202429.46		X=6202429.46		X=6202429.46		X=6202429.46	
Žemės sklypo centras		Y=600175.79		Y=600175.79		Y=600175.79		Y=600175.79		Y=600175.79	
Žemės sklypo centras		R. Grudis (vienas iš punktų)		R. Grudis (vienas iš punktų)		R. Grudis (vienas iš punktų)		R. Grudis (vienas iš punktų)		R. Grudis (vienas iš punktų)	
Žemės sklypo centras		2 M-271 (aukščiausio taško Nr.)		2 M-271 (aukščiausio taško Nr.)		2 M-271 (aukščiausio taško Nr.)		2 M-271 (aukščiausio taško Nr.)		2 M-271 (aukščiausio taško Nr.)	

Šiame žemės sklype yra pastatų, kurių pavadinimai ir kodai:

47 sklypas Pastatų žemės sklypo ribose esantis arba gėlinas - užstatyta žemė

48 sklypas Gėlinas pagrindinis pastatų bei pastatų žemės sklypo ribose esantis arba gėlinas - užstatyta žemė

49 sklypas Gėlinas pagrindinis pastatų bei pastatų žemės sklypo ribose esantis arba gėlinas - užstatyta žemė

49 sklypas Gėlinas pagrindinis pastatų bei pastatų žemės sklypo ribose esantis arba gėlinas - užstatyta žemė

Informacija apie žemės naudojimo apribojimus

Paž. Nr.	Kodas	Aprašymas	Žemės plotas m ²
1	26	XIV-Eilės naudojimo apribojimai	149413
2	33	XXIII- Rekreacinės teritorijos	149413

Sklypo plotas 49989 m²

Žemės sklypo kadastro Nr.

COORDINACIJŲ ŽINIARAŠTIS

Koordināciju sistēma LKS-94		Koordināciju sistēma LKS-94		Koordināciju sistēma LKS-94	
Dalīto Nr.	Kodas	X	Y	Tabulo Nr.	Kodas
1	R	6202238.41	600094.43		
2	R	6202221.4	600110.67		
3	R	6202059.09	600200.29		
4	R	6202046.35	600208.09		
5	R	6202045.90	600207.10		
6	R	6201977.79	600074.25		
7	R	6201974.44	600050.50		
8	R	6201971.48	600044.51		
9	R	6201974.96	600041.27		
10	R	6201972.94	600036.34		
11	R	6201968.94	600030.72		
12	R	6201971.58	600028.82		
13	R	6201968.77	600024.49		
14	R	6201971.48	600022.59		
15	R	6201875.83	600018.05		
16	R	6201876.54	600014.90		
17	R	6201883.62	600007.21		
18	R	6201982.71	600006.34		
19	R	6201873.83	600004.75		
20	R	6201960.92	600000.51		
21	R	6201862.90	599984.77		
22	R	6202003.98	599832.19		
23	R	6202008.28	599826.63		
24	R	6202010.49	599879.39		
25	R	6202046.22	599868.26		
26	R	6202095.08	599848.62		
27	R	6202133.97	599840.28		
28	R	6202136.38	599852.31		
29	R	6202150.36	599850.86		
30	R	6202149.61	599841.62		
31	R	6202180.17	599834.67		
32	R	6202218.58	599830.28		

Koordināciju sistēma LKS-94

Tabulo Nr. 1

Kodas R

Koordināciju sistēma LKS-94

Tabulo Nr. 2

Kodas R

Koordināciju sistēma LKS-94

Tabulo Nr. 3

Kodas R

Koordināciju sistēma LKS-94

Tabulo Nr. 4

Kodas R

Struktūra iš Lietuvos Administracinių iššūkių pateiktam kodetax

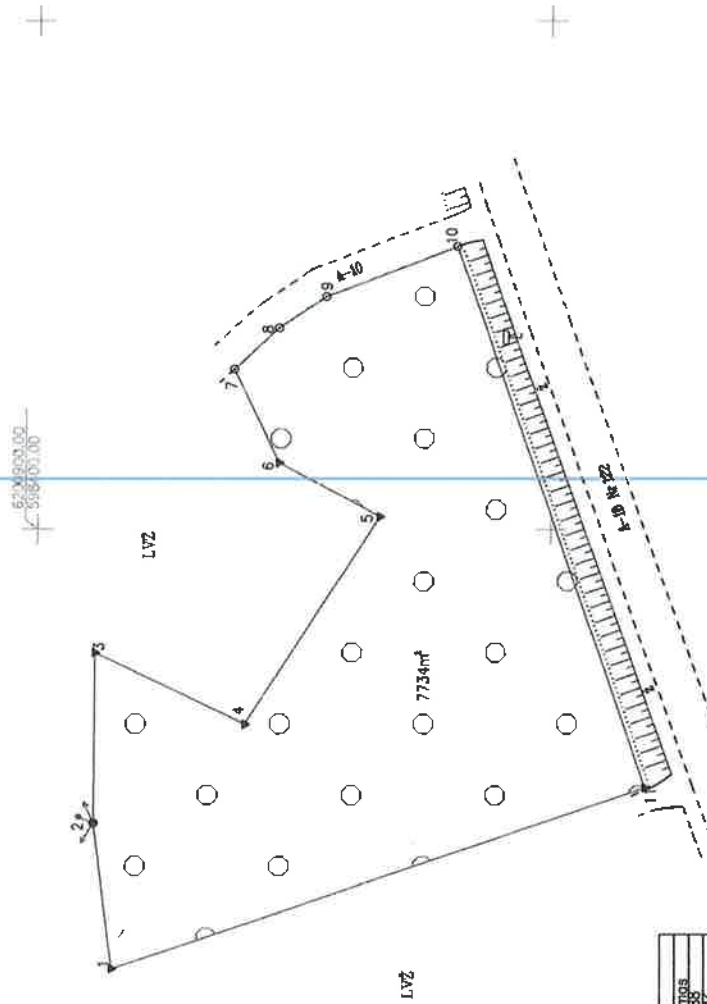
17 strajpzois. Pastoriu ieminalos niockanbu amoskiningos arba podynos - ustrania bouds

dua puluh lima persembahkan ini kepada Tuhan. Hm.

48 strizpēns. Celedziņio pagaidio punda bei moztādesierēties zankti seksualitātes arto gadījumos - ultravioletā boudā

new people simply do not understand this

ŽEMĖS SKLYPO PLANAS M 1:1000 Sklypo plotas 7734 m²



Linijų anotacijų lentelė	Atstumas
1-2	28.88
2-3	33.45
3-4	35.56
4-5	22.40
5-6	20.40
6-7	11.83
7-8	11.20
8-9	27.40
9-10	112.62
10-11	109.68

10 m 0.2 m 2.5 m



10 10 24

SUI...
Būklės 12...
Architektūra ir planavimas
vėlyvą Dainių Dainių
20 10m 0.2m 2.5m

Dokumentų elektroninių parašų
pasirašė IRMA RIABCOVIENĖ
Data: 2023-04-28 09:08:02
Paskirtis:
Kopija tikra, 8 lapai.
Vieta: VI Registrų centras

Sklypo Nr.	Sklypo plotas m ²	Sklypo plotas m ²
7 3 7 5 0 0 3 0	7 3 7 5 0 0 3 0	7 3 7 5 0 0 3 0

Sklypo Nr.	Sklypo plotas m ²
7 3 7 5 0 0 3 0	7 3 7 5 0 0 3 0

Sklypo Nr.	Sklypo plotas m ²
7 3 7 5 0 0 3 0	7 3 7 5 0 0 3 0

Su pažymintomis vietovėmis žemės sklypo riboms apibrėžiamas... 2009... m.
pagal planą 27 d žemės sklypo planavimą-įrengimą atlikti ir įrašyti plotą sklypo
žemės sklypo (naudojimo):

Rokiškio rajono savivaldybė
(viena pusė) (600)

Panevėžio...
Rokiškio...
Pildoma: V. 3...
Suderinama: 1. 2. 3. 4. 5. 6. 7. 8. 9. 10. 11. 12. 13. 14. 15. 16. 17. 18. 19. 20. 21. 22. 23. 24. 25. 26. 27. 28. 29. 30. 31. 32. 33. 34. 35. 36. 37. 38. 39. 40. 41. 42. 43. 44. 45. 46. 47. 48. 49. 50. 51. 52. 53. 54. 55. 56. 57. 58. 59. 60. 61. 62. 63. 64. 65. 66. 67. 68. 69. 70. 71. 72. 73. 74. 75. 76. 77. 78. 79. 80. 81. 82. 83. 84. 85. 86. 87. 88. 89. 90. 91. 92. 93. 94. 95. 96. 97. 98. 99. 100. 101. 102. 103. 104. 105. 106. 107. 108. 109. 110. 111. 112. 113. 114. 115. 116. 117. 118. 119. 120. 121. 122. 123. 124. 125. 126. 127. 128. 129. 130. 131. 132. 133. 134. 135. 136. 137. 138. 139. 140. 141. 142. 143. 144. 145. 146. 147. 148. 149. 150. 151. 152. 153. 154. 155. 156. 157. 158. 159. 160. 161. 162. 163. 164. 165. 166. 167. 168. 169. 170. 171. 172. 173. 174. 175. 176. 177. 178. 179. 180. 181. 182. 183. 184. 185. 186. 187. 188. 189. 190. 191. 192. 193. 194. 195. 196. 197. 198. 199. 200. 201. 202. 203. 204. 205. 206. 207. 208. 209. 210. 211. 212. 213. 214. 215. 216. 217. 218. 219. 220. 221. 222. 223. 224. 225. 226. 227. 228. 229. 230. 231. 232. 233. 234. 235. 236. 237. 238. 239. 240. 241. 242. 243. 244. 245. 246. 247. 248. 249. 250. 251. 252. 253. 254. 255. 256. 257. 258. 259. 260. 261. 262. 263. 264. 265. 266. 267. 268. 269. 270. 271. 272. 273. 274. 275. 276. 277. 278. 279. 280. 281. 282. 283. 284. 285. 286. 287. 288. 289. 290. 291. 292. 293. 294. 295. 296. 297. 298. 299. 300. 301. 302. 303. 304. 305. 306. 307. 308. 309. 310. 311. 312. 313. 314. 315. 316. 317. 318. 319. 320. 321. 322. 323. 324. 325. 326. 327. 328. 329. 330. 331. 332. 333. 334. 335. 336. 337. 338. 339. 340. 341. 342. 343. 344. 345. 346. 347. 348. 349. 350. 351. 352. 353. 354. 355. 356. 357. 358. 359. 360. 361. 362. 363. 364. 365. 366. 367. 368. 369. 370. 371. 372. 373. 374. 375. 376. 377. 378. 379. 380. 381. 382. 383. 384. 385. 386. 387. 388. 389. 390. 391. 392. 393. 394. 395. 396. 397. 398. 399. 400. 401. 402. 403. 404. 405. 406. 407. 408. 409. 410. 411. 412. 413. 414. 415. 416. 417. 418. 419. 420. 421. 422. 423. 424. 425. 426. 427. 428. 429. 430. 431. 432. 433. 434. 435. 436. 437. 438. 439. 440. 441. 442. 443. 444. 445. 446. 447. 448. 449. 450. 451. 452. 453. 454. 455. 456. 457. 458. 459. 460. 461. 462. 463. 464. 465. 466. 467. 468. 469. 470. 471. 472. 473. 474. 475. 476. 477. 478. 479. 480. 481. 482. 483. 484. 485. 486. 487. 488. 489. 490. 491. 492. 493. 494. 495. 496. 497. 498. 499. 500. 501. 502. 503. 504. 505. 506. 507. 508. 509. 510. 511. 512. 513. 514. 515. 516. 517. 518. 519. 520. 521. 522. 523. 524. 525. 526. 527. 528. 529. 530. 531. 532. 533. 534. 535. 536. 537. 538. 539. 540. 541. 542. 543. 544. 545. 546. 547. 548. 549. 550. 551. 552. 553. 554. 555. 556. 557. 558. 559. 560. 561. 562. 563. 564. 565. 566. 567. 568. 569. 570. 571. 572. 573. 574. 575. 576. 577. 578. 579. 580. 581. 582. 583. 584. 585. 586. 587. 588. 589. 590. 591. 592. 593. 594. 595. 596. 597. 598. 599. 600. 601. 602. 603. 604. 605. 606. 607. 608. 609. 610. 611. 612. 613. 614. 615. 616. 617. 618. 619. 620. 621. 622. 623. 624. 625. 626. 627. 628. 629. 630. 631. 632. 633. 634. 635. 636. 637. 638. 639. 640. 641. 642. 643. 644. 645. 646. 647. 648. 649. 650. 651. 652. 653. 654. 655. 656. 657. 658. 659. 660. 661. 662. 663. 664. 665. 666. 667. 668. 669. 670. 671. 672. 673. 674. 675. 676. 677. 678. 679. 680. 681. 682. 683. 684. 685. 686. 687. 688. 689. 690. 691. 692. 693. 694. 695. 696. 697. 698. 699. 700. 701. 702. 703. 704. 705. 706. 707. 708. 709. 710. 711. 712. 713. 714. 715. 716. 717. 718. 719. 720. 721. 722. 723. 724. 725. 726. 727. 728. 729. 730. 731. 732. 733. 734. 735. 736. 737. 738. 739. 740. 741. 742. 743. 744. 745. 746. 747. 748. 749. 750. 751. 752. 753. 754. 755. 756. 757. 758. 759. 760. 761. 762. 763. 764. 765. 766. 767. 768. 769. 770. 771. 772. 773. 774. 775. 776. 777. 778. 779. 780. 781. 782. 783. 784. 785. 786. 787. 788. 789. 790. 791. 792. 793. 794. 795. 796. 797. 798. 799. 800. 801. 802. 803. 804. 805. 806. 807. 808. 809. 810. 811. 812. 813. 814. 815. 816. 817. 818. 819. 820. 821. 822. 823. 824. 825. 826. 827. 828. 829. 830. 831. 832. 833. 834. 835. 836. 837. 838. 839. 840. 841. 842. 843. 844. 845. 846. 847. 848. 849. 850. 851. 852. 853. 854. 855. 856. 857. 858. 859. 860. 861. 862. 863. 864. 865. 866. 867. 868. 869. 870. 871. 872. 873. 874. 875. 876. 877. 878. 879. 880. 881. 882. 883. 884. 885. 886. 887. 888. 889. 890. 891. 892. 893. 894. 895. 896. 897. 898. 899. 900. 901. 902. 903. 904. 905. 906. 907. 908. 909. 910. 911. 912. 913. 914. 915. 916. 917. 918. 919. 920. 921. 922. 923. 924. 925. 926. 927. 928. 929. 930. 931. 932. 933. 934. 935. 936. 937. 938. 939. 940. 941. 942. 943. 944. 945. 946. 947. 948. 949. 950. 951. 952. 953. 954. 955. 956. 957. 958. 959. 960. 961. 962. 963. 964. 965. 966. 967. 968. 969. 970. 971. 972. 973. 974. 975. 976. 977. 978. 979. 980. 981. 982. 983. 984. 985. 986. 987. 988. 989. 990. 991. 992. 993. 994. 995. 996. 997. 998. 999. 1000. 1001. 1002. 1003. 1004. 1005. 1006. 1007. 1008. 1009. 1010. 1011. 1012. 1013. 1014. 1015. 1016. 1017. 1018. 1019. 1020. 1021. 1022. 1023. 1024. 1025. 1026. 1027. 1028. 1029. 1030. 1031. 1032. 1033. 1034. 1035. 1036. 1037. 1038. 1039. 1040. 1041. 1042. 1043. 1044. 1045. 1046. 1047. 1048. 1049. 1050. 1051. 1052. 1053. 1054. 1055. 1056. 1057. 1058. 1059. 1060. 1061. 1062. 1063. 1064. 1065. 1066. 1067. 1068. 1069. 1070. 1071. 1072. 1073. 1074. 1075. 1076. 1077. 1078. 1079. 1080. 1081. 1082. 1083. 1084. 1085. 1086. 1087. 1088. 1089. 1090. 1091. 1092. 1093. 1094. 1095. 1096. 1097. 1098. 1099. 1100. 1101. 1102. 1103. 1104. 1105. 1106. 1107. 1108. 1109. 1110. 1111. 1112. 1113. 1114. 1115. 1116. 1117. 1118. 1119. 1120. 1121. 1122. 1123. 1124. 1125. 1126. 1127. 1128. 1129. 1130. 1131. 1132. 1133. 1134. 1135. 1136. 1137. 1138. 1139. 1140. 1141. 1142. 1143. 1144. 1145. 1146. 1147. 1148. 1149. 1150. 1151. 1152. 1153. 1154. 1155. 1156. 1157. 1158. 1159. 1160. 1161. 1162. 1163. 1164. 1165. 1166. 1167. 1168. 1169. 1170. 1171. 1172. 1173. 1174. 1175. 1176. 1177. 1178. 1179. 1180. 1181. 1182. 1183. 1184. 1185. 1186. 1187. 1188. 1189. 1190. 1191. 1192. 1193. 1194. 1195. 1196. 1197. 1198. 1199. 1200. 1201. 1202. 1203. 1204. 1205. 1206. 1207. 1208. 1209. 1210. 1211. 1212. 1213. 1214. 1215. 1216. 1217. 1218. 1219. 1220. 1221. 1222. 1223. 1224. 1225. 1226. 1227. 1228. 1229. 1230. 1231. 1232. 1233. 1234. 1235. 1236. 1237. 1238. 1239. 1240. 1241. 1242. 1243. 1244. 1245. 1246. 1247. 1248. 1249. 1250. 1251. 1252. 1253. 1254. 1255. 1256. 1257. 1258. 1259. 1260. 1261. 1262. 1263. 1264. 1265. 1266. 1267. 1268. 1269. 1270. 1271. 1272. 1273. 1274. 1275. 1276. 1277. 1278. 1279. 1280. 1281. 1282. 1283. 1284. 1285. 1286. 1287. 1288. 1289. 1290. 1291. 1292. 1293. 1294. 1295. 1296. 1297. 1298. 1299. 1300. 1301. 1302. 1303. 1304. 1305. 1306. 1307. 1308. 1309. 1310. 1311. 1312. 1313. 1314. 1315. 1316. 1317. 1318. 1319. 1320. 1321. 1322. 1323. 1324. 1325. 1326. 1327. 1328. 1329. 1330. 1331. 1332. 1333. 1334. 1335. 1336. 1337. 1338. 1339. 1340. 1341. 1342. 1343. 1344. 1345. 1346. 1347. 1348. 1349. 1350. 1351. 1352. 1353. 1354. 1355. 1356. 1357. 1358. 1359. 1360. 1361. 1362. 1363. 1364. 1365. 1366. 1367. 1368. 1369. 1370. 1371. 1372. 1373. 1374. 1375. 1376. 1377. 1378. 1379. 1380. 1381. 1382. 1383. 1384. 1385. 1386. 1387. 1388. 1389. 1390. 1391. 1392. 1393. 1394. 1395. 1396. 1397. 1398. 1399. 1400. 1401. 1402. 1403. 1404. 1405. 1406. 1407. 1408. 1409. 1410. 1411. 1412. 1413. 1414. 1415. 1416. 1417. 1418. 1419. 1420. 1421. 1422. 1423. 1424. 1425. 1426. 1427. 1428. 1429. 1430. 1431. 1432. 1433. 1434. 1435. 1436. 1437. 1438. 1439. 1440. 1441. 1442. 1443. 1444. 1445. 1446. 1447. 1448. 1449. 1450. 1451. 1452. 1453. 1454. 1455. 1456. 1457. 1458. 1459. 1460. 1461. 1462. 1463. 1464. 1465. 1466. 1467. 1468. 1469. 1470. 1471. 1472. 1473. 1474. 1475. 1476. 1477. 1478. 1479. 1480. 1481. 1482. 1483. 1484. 1485. 1486. 1487. 1488. 1489. 1490. 1491. 1492. 1493. 1494. 1495. 1496. 1497. 1498. 1499. 1500. 1501. 1502. 1503. 1504. 1505. 1506. 1507. 1508. 1509. 1510. 1511. 1512. 1513. 1514. 1515. 1516. 1517. 1518. 1519. 1520. 1521. 1522. 1523. 1524. 1525. 1526. 1527. 1528. 1529. 1530. 1531. 1532. 1533. 1534. 1535. 1536. 1537. 1538. 1539. 1540. 1541. 1542. 1543. 1544. 1545. 1546. 1547. 1548. 1549. 1550. 1551. 1552. 1553. 1554. 1555. 1556. 1557. 1558. 1559. 1560. 1561. 1562. 1563. 1564. 1565. 1566. 1567. 1568. 1569. 1570. 1571. 1572. 1573. 1574. 1575. 1576. 1577. 1578. 1579. 1580. 1581. 1582. 1583. 1584. 1585. 1586. 1587. 1588. 1589. 1590. 1591. 1592. 1593. 1594. 1595. 1596. 1597. 1598. 1599. 1600. 1601. 1602. 1603. 1604. 1605. 1606. 1607. 1608. 1609. 1610. 1611. 1612. 1613. 1614. 1615. 1616. 1617. 1618. 1619. 1620. 1621. 1622. 1623. 1624. 1625. 1626. 1627. 1628. 1629. 1630. 1631. 1632. 1633. 1634. 1635. 1636. 1637. 1638. 1639. 1640. 1641. 1642. 1643. 1644. 1645. 1646. 1647. 1648. 1649. 1650. 1651. 1652. 1653. 1654. 1655. 1656. 1657. 1658. 1659. 1660. 1661. 1662. 1663. 1664. 1665. 1666. 1667. 1668. 1669. 1670. 1671. 1672. 1673. 1674. 1675. 1676. 1677. 1678. 1679. 1680. 1681. 1682. 1683. 1684. 1685. 1686. 1687. 1688. 1689. 1690. 1691. 1692. 1693. 1694. 1695. 1696. 1697. 1698. 1699. 1700. 1701. 1702. 1703. 1704. 1705. 1706. 1707. 1708. 1709. 1710. 1711. 1712. 1713. 1714. 1715. 1716. 1717. 1718. 1719. 1720. 1721. 1722. 1723. 1724. 1725. 1726. 1727. 1728. 1729. 1730. 1731. 1732. 1733. 1734. 1735. 1736. 1737. 1738. 1739. 1740. 1741. 1742. 1743. 1744. 1745. 1746. 1747. 1748. 1749. 1750. 1751. 1752. 1753. 1754. 1755. 1756. 1757. 1758. 1759. 1760. 1761. 1762. 1763. 1764. 1765. 1766. 1767. 1768. 1769. 1770. 1771. 1772. 1773. 1774. 1775. 1776. 1777. 1778. 1779. 1780. 1781. 1782. 1783. 1784. 1785. 1786. 1787. 1788. 1789. 1790. 1791. 1792. 1793. 1794. 1795. 1796. 1797. 1798. 1799. 1800. 1801. 1802. 1803. 1804. 1805. 1806. 1807. 1808. 1809. 1810. 1811. 1812. 1813. 1814. 1815. 1816. 1817. 1818. 1819. 1820. 1821. 1822. 1823. 1824. 1825. 1826. 1827. 1828. 1829. 1830. 1831. 1832. 1833. 1834. 1835. 1836. 1837. 1838. 1839. 1840. 1841. 1842. 1843. 1844. 1845. 1846. 1847. 1848. 1849. 1850. 1851. 1852. 1853. 1854. 1855. 1856. 1857. 1858. 1859. 1860. 1861. 1862. 1863. 1864. 1865. 1866. 1867. 1868. 1869. 1870. 1871. 1872. 1873. 1874. 1875. 1876. 1877. 1878. 1879. 1880. 1881. 1882. 1883. 1884. 1885. 1886. 1887. 1888. 1889. 1890. 1891. 1892. 1893. 1894. 1895. 1896. 1897. 1898. 1899. 1900. 1901. 1902. 1903. 1904. 1905. 1906. 1907. 1908. 1909. 1910. 1911. 1912. 1913. 1914. 1915. 1916. 1917. 1918. 1919. 1920. 1921. 1922. 1923. 1924. 1925. 1926. 1927. 1928. 1929. 1930. 1931. 1932. 1933. 1934. 1935. 1936. 1937. 1938. 1939. 1940. 1941. 1942. 1943. 1944. 1945. 1946. 1947. 1948. 1949. 1950. 1951. 1952. 1953. 1954. 1955. 1956. 1957. 1958. 1959. 1960. 1961. 1962. 1963. 1964. 1965. 1966. 1967. 1968. 1969. 1970. 1971. 1972. 1973. 1974. 1975. 1976. 1977. 1978. 1979. 1980. 1981. 1982. 1983. 1984. 1985. 1986. 1987. 1988. 1989. 1

ŽEMES SKLYPO PLANAS M 1:1000

Sklypo plotas 7734 m²

Žemės sklypo kadastro Nr. 7 3 7 5 0 0 3 0 1 4 9

KOORDINACIŲ ŽINIARASTYS

Koordinatų sistema		LKS-94	
Taško Nr.	Kodas	X	Y
1	R	6200865.21	598313.63
2	R	6200868.93	598342.27
3	R	6200868.75	598375.73
4	R	6200858.58	598361.73
5	R	6200833.35	598402.63
6	R	6200853.10	598413.13
7	R	6200881.89	598431.54
8	R	6200853.18	598439.58
9	R	6200843.93	598445.88
10	R	6200818.38	598455.71
11	R	6200781.49	598349.29

SKLYPO CENTRO KOORDINATĖS	
Koordinatų sistema	Koordinatės X/Y
Valstybinė LKS-1984	X=6200827.61 Y=598370.21
Žemėrašio autorius	Rolandas Gruodis (nėra šio žemėrašio autorius)
Žemėrašio data	2009.08.29 (metai)

Ši žemėraštis išleista Lietuvos Administracinių teisinių pažeidimų kodekso 47 straipsniu. Pastatų žemėrašio rėbinių sušalinimas arba gadinimas - uždrausta veika nuo dviejų šimtų penkiasdešimties iki penkių šimtų litų.

48 straipsnis. Geografinio pagrindo praradimo bei matavimų tyrimų žemėrašio sušalinimas arba gadinimas - uždrausta veika nuo penkių šimtų iki vieno tūkstanto litų.

Duomenys apie žemės naudojimo apribojimus			
Ein. Nr.	Kodas	Aprašymas	Žemės plotas, m ²
1	2	III - Kelių apsaugos zonos po 50 m. pl.	4172
2	6	V - Elektros linijų apsaugos zonos	291
3	26	XVI - Miško naudojimo apribojimai	7734
4	33	XIII - Rekreacinės teritorijos	7734

ŽEMĖS SKLYPO PLANAS M 1:2000 Sklypo plotas 17361 m²

Žemės sklypo kadastro Nr. 7 3 7 5 0 0 3 0 4 8

KOORDINACIJŲ ŽINIARASTIS

Koordinacijų sistema		LKS-94					
Punkto Nr.	Kodas	X	Y	Taškinio Nr.	Kodas	X	Y
1	R	6201077.98	598276.82				
2	R	6201123.35	598405.83				
3	R	6201043.74	598378.47				
4	R	6200984.19	598451.87				
5	R	6200925.34	598389.04				
6	R	6200940.96	598356.15				
7	R	6200949.18	598344.20				
8	R	6200962.03	598330.09				
9	R	6200962.08	598316.26				
10	R	6201008.55	598302.57				
SKLYPO CENTRO KOORDINATĖS							
Koordinacijų sistema		Koordinatės X/Y					
Valstybinė LKS-94		X=6201019.13 Y=598347.53					
Žiniasčių aušarė		Rolandas Gruodis 2009.08.29 (aušarė ir parašas)					

Įrašyta iš Lietuvos Administracinių tarnybų paslaugų įstatymo.
47 straipsnis. Paslaugų žemės sklypo ribų žemėlapis su žemės sklypo arba gamtinio - užbraukto žemėlapio
nuo dvių šalių patvirtinimo iki patvirtinimo šalių.
48 straipsnis. Geodezinio punkto bei matavimų žemėlapis su žemės sklypo arba gamtinio - užbraukto žemėlapio
nuo patvirtinimo iki žemės sklypo arba gamtinio - užbraukto žemėlapio.

Duomenys apie žemės naudojimo apribojimus			
Nr. Nr.	Kodas	Aprašymas	Žemės plotas, m ²
1	2	II - Kaimo apygardos zona po 50 m. pl.	5005
2	8	VI - Elektros linijų apsaugos zona po 2 ir 80 m. pl.	4172
3	26	XIV - Miesto naudojimo apribojimai	17361
4	33	XIII - Natūraliosios teritorijos	17361

ŽEMĖS SKLYPO PLANAS M 1:1000

Sklypo plotas 7658 m²

Žemės sklypo kadastro Nr. 7 3 7 5 0 0 1 0 1 6 0

KOORDINATŲ ŽINIARAŠTIS

Koordinatų sistema LKS-94					
Taško Nr.	Kodas	X	Y	Taško Nr.	Kodas
1	R	6205681.19	598864.13		
2	R	6205682.62	598878.12		
3	R	6205660.46	598883.69		
4	R	6205649.78	598917.94		
5	R	6205780.97	598940.82		
6	R	6205782.80	598911.61		
7	R	6205751.06	598885.65		
8	R	6205744.34	598871.42		
9	R	6205740.88	598863.91		
10	R	6205817.66	598863.69		
11	R	6205828.44	598867.99		
12	R	6205828.90	598882.71		
13	R	6205852.76	598859.00		
14	R	6205851.97	598851.38		
SKLYPO CENTRO KOORDINATĖS					
Koordinatų sistema		Koordinatės X/Y			
Naujosios LKS-1994		X=6205810.47 Y=598885.01			
Žemėnašų data		2009 m. Gruodis 24 (data ir paraiškė)			

Struktūra ir žemėnašų administravimas žemės sklypo žemėnašų kodas:
 47 straipsnis. Pastatų žemėnašų ribojimų žemėnašas arba geodezijos - užstatymo būdą
 nuo žemės sklypo ribojimų žemėnašas iki žemės sklypo ribų.
 48 straipsnis. Geodezijos pagrindo punkto bei matavimų ribojimų žemėnašas arba geodezijos - užstatymo būdą
 nuo žemės sklypo ribų iki žemės sklypo ribų.

Duomenys apie žemės naudojimo apribojimus

Žem. Nr.	Kodas	Apribojimai	Žemės plotas, m ²
1	0	V- Būklės laikų apsauga zona po 2 m. pl.	123
2	26	XIV- Vėjo naudojimo apribojimai	7658
3	33	XXIII- Būklės laikų apsauga	7658

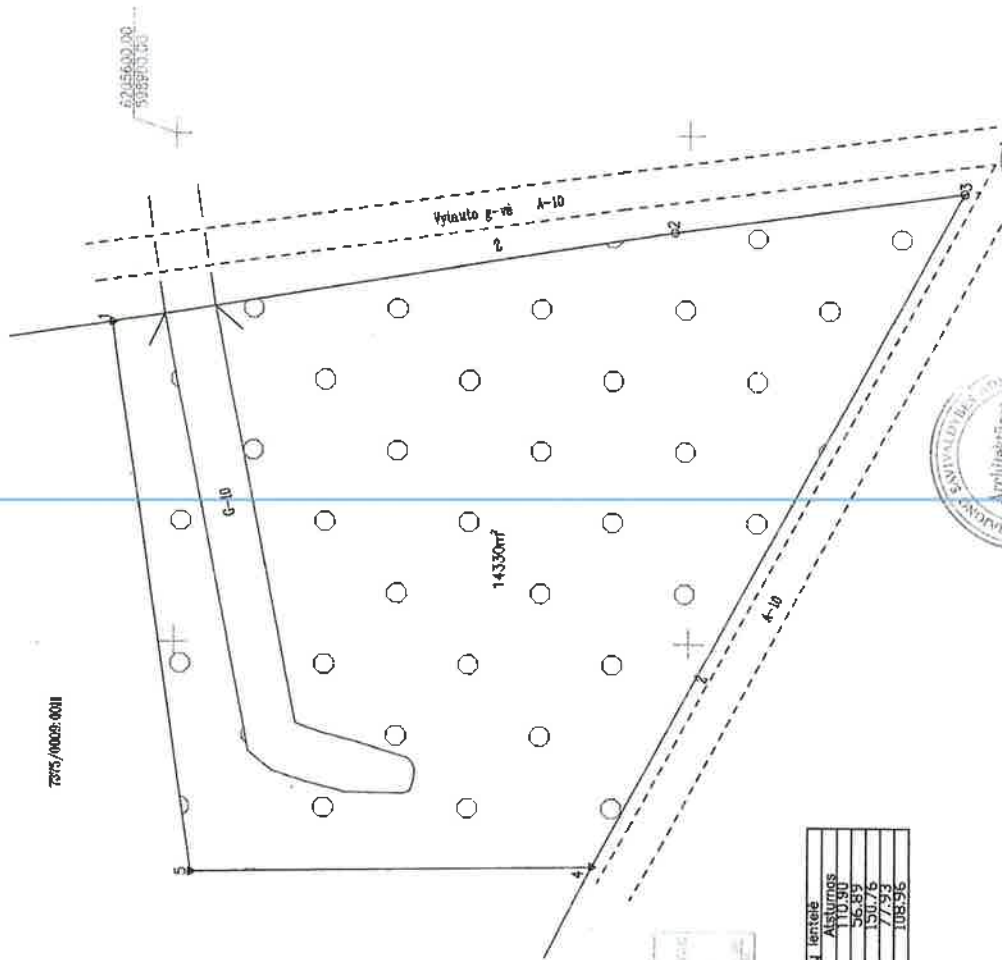
Dokumentą elektroniniu parašu
pasirašė IRMA RIABCOVIENĖ
Data: 2023-04-28 09:13:19
Paskirtis:
Kopija tikra, 8 lapai.
Vieta: VĮ Registrų centras

ŽEMĖS SKLYPO PLANAS M 1:1000

Sklypo plotas 14330 m²

Žemės sklypo išdėstymo schema

7075/0008-0011



STABEIKAS
Architektūros ir inžinerijos skyrius
Vedė Dariaus Dugienė
2023.04.28



Linijų anotacijų lentelė	
Gretimųjė	Atstumas
1-2	10.90
2-3	56.89
3-4	150.76
4-5	175.53
5-1	108.96

SUPERKIAJ
Kadastro GIS grupės technin. asistentė
Asta Plungienė
2023.04.28

Kadastro	vidurė	Plotas m	Plotas m	sklypas
Žemės sklypo	Kadastro Nr.	7 3 7 5 0 0 9	1 6	

Gatvė, namo Nr.	Vidurio g. nr.
Kaimas (miestelis)	
Seniūnija	
Miestas (rajonas)	
Apkritis	
Parovėžio	

Gretimųjė	Gretimo žemės sklypo kadastro Nr.	Plotas
1-3		Vidurio g. nr.
3-4		A-10
4-1	7075/0008-0011	

Su pateiktomis vietovės žemės sklypo ribomis, apibrėžtomis 2009... m.
rugių mėnesio 31 d. žemės sklypo pažemėlinimo-pažemėlinimo akte, ir nustatytu plotu sklypo
žemės savininkas (savdytis)

Pokičio įstatymo, savivaldybės
(sav. pradž.)



Parovėžio... skyrius
Rokičio... skyrius
apibrėžtomis žemės sklypo ribomis, apibrėžtomis 2009... m.
rugių mėnesio 31 d. žemės sklypo pažemėlinimo-pažemėlinimo akte, ir nustatytu plotu sklypo
žemės savininkas (savdytis)

Pelėnų... skyrius
Rokičio... skyrius
apibrėžtomis žemės sklypo ribomis, apibrėžtomis 2009... m.
rugių mėnesio 31 d. žemės sklypo pažemėlinimo-pažemėlinimo akte, ir nustatytu plotu sklypo
žemės savininkas (savdytis)

UŽDAROJI AKCINĖ BENDROVĖ "HIDROPROJEKTAS"

Licencijos Nr. 610-43 išduota 2008 m. rugpjūtį 25 d.
Licencijos Nr. G-803-143 išduota 2008 m. rugpjūtį 25 d.

Paviršius	Varlas, paviršius	Plotas	Plotas
SL. vėrinimas	SL. Dugotė	2009.06.31	2009.06.31
Gr. vėrinimas	R. Graciu	2009.06.31	2009.06.31
Indikatorius	A. Kaulius	2009.06.31	2009.06.31
J. Indiktorius	A. Kaulius	2009.06.31	2009.06.31


Sklypo plotas 14330 m²

Ģemēs sklypo kadastrs Nr. 7375000916

COORDINACIJŲ ŽINIARAŠTIS

Koordināciju sistēma LKS-94							
Taika Nr.	Kods	X	Y	Taika Nr.	Kods	X	Y
1	R	6205612.30	598882.95				
2	R	6205502.88	598880.99				
3	R	6205446.55	598888.94				
4	R	6205318.48	598768.44				
5	R	6205596.38	598765.15				

Koordinātu sistēma		SĀKŅU CENTRO KOORDINĀTES	
Valstība LKS-1984		Koordinātes X/Y X=6205545.88 Y=598814.30	

Zīmētāja vārds  (paraksts)	Rolandas Gruodis (vārds ir autogrāfs) 2M-N-271 (identifikācijas zīmējuma Nr.)	2009.08.31 (datums)
---	--	------------------------

Štampa ir Lietiško Administracinio Teisų Paželdimo kodekso:

47 straipsnis. Pastorinį žengiančios riboženklių įrašiklinimas arba gaudinimas - uždraukia baudą nuo trijų šimtų penkiasdešimties iki penkių šimtų litų.

48 strapienis šedezīnā pagrindo pušķu bei maršķerītes šādāq suaiņilnīas arto gadīnīas - uztrudīa baidā
nāo pabūq šīmāq dā vīro lūstancīo lītū

Kopija tikra



Žemės sklypo išdėlymas schemoje

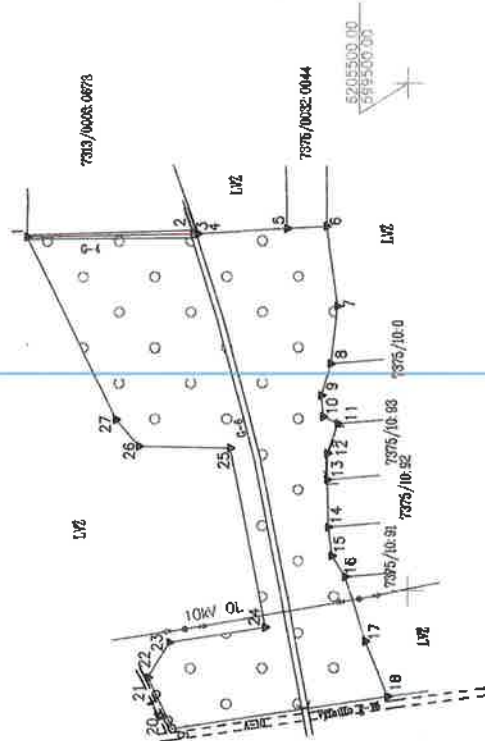
ŽEMĖS SKLYPO PLANAS M 1:5000
Sklypo plotas 84314 m²

Dokumentą elektroniniu parašu
pasirašė IRMA RIABCOVIENĖ
Data: 2023-04-28 09:14:26
Paskirtis:
Kopija tikra, 8 lapai.
Vieta: VI Registrų centras

Kadastro:	vietai	Režinio m.	biokas	sklypas
	Zemės sklypo	kadastro Nr.	7 3 7 5 0 0 1 0	159

Grado, número Nr.	Grado g-ré
Kamas (mestiza)	
Sentunja	Rontibo
Marias (negros)	Rodilio
Apacrita	Pavotio

Gratiunpää	Gratiunpää käännös käännös käännös käännös	Perustelot
1-3	7333/0003:0073	Perustelot käännös käännös käännös käännös
3-6		Perustelot käännös käännös käännös käännös
6-8	7373/0032:0044	Perustelot käännös käännös käännös käännös
8-9		Perustelot käännös käännös käännös käännös
8-11	7373/0010:0080	Perustelot käännös käännös käännös käännös
11-13	7373/0010:0083	Perustelot käännös käännös käännös käännös
13-14	7373/0010:0082	Perustelot käännös käännös käännös käännös
14-16	7373/0010:0081	Perustelot käännös käännös käännös käännös
16-18		Perustelot käännös käännös käännös käännös
18-19		Perustelot käännös käännös käännös käännös
19-22		Perustelot käännös käännös käännös käännös
22-1		Perustelot käännös käännös käännös käännös



Unitary categorical variables	Groupings	Mean	Standard deviation
1-7	1	3.26	0.10
2-3	2	3.4	0.10
4-5	3	3.65	0.10
6-7	4	3.8	0.10
8	5	3.95	0.10
9	6	4.1	0.10
10	7	4.25	0.10
11-12	8	4.4	0.10
13-14	9	4.55	0.10
15-16	10	4.7	0.10
17-18	11	4.85	0.10
19-20	12	5.0	0.10
21-22	13	5.15	0.10
23-24	14	5.3	0.10
25-26	15	5.45	0.10
27-28	16	5.6	0.10
29-30	17	5.75	0.10
31-32	18	5.9	0.10
33-34	19	6.05	0.10
35-36	20	6.2	0.10
37-38	21	6.35	0.10
39-40	22	6.5	0.10
41-42	23	6.65	0.10
43-44	24	6.8	0.10
45-46	25	6.95	0.10
47-48	26	7.1	0.10
49-50	27	7.25	0.10
51-52	28	7.4	0.10
53-54	29	7.55	0.10
55-56	30	7.7	0.10
57-58	31	7.85	0.10
59-60	32	8.0	0.10
61-62	33	8.15	0.10
63-64	34	8.3	0.10
65-66	35	8.45	0.10
67-68	36	8.6	0.10
69-70	37	8.75	0.10
71-72	38	8.9	0.10
73-74	39	9.05	0.10
75-76	40	9.2	0.10
77-78	41	9.35	0.10
79-80	42	9.5	0.10
81-82	43	9.65	0.10
83-84	44	9.8	0.10
85-86	45	9.95	0.10
87-88	46	10.1	0.10
89-90	47	10.25	0.10
91-92	48	10.4	0.10
93-94	49	10.55	0.10
95-96	50	10.7	0.10
97-98	51	10.85	0.10
99-100	52	11.0	0.10

Šis pētījums ir veidots, pamatojoties uz 2009. g. veiktajiem pētījumiem, kas attiecināja uz Latvijas iedzīvotāju attieksmi pret cilvēktirdzniecību. Pētījuma rezultāti ir apkopoti šajā ziņojumā.

(continued)

```
(cards)
...
(data)
```

[illegible]

(parvulus) (parvulus) (adult)
 Macis balneus levis lampae prae
 dolentis levis lampae prae
 LV.



**UŽDAROJI AKCINĖ BENDROVĖ
"HIDROPROJEKTAS"**

Licenciación N° 01C-43 del 26 de mayo de 2003 en base 10 d.
Licenciación N° C-903-(43) del 26 de mayo de 2003 en base 25 d.

Paridade	Paridade	Tela
84. Begecous	2009.08.31	
85. vridubus	2009.08.31	
86. vridubus	2009.08.31	
87. vridubus	2009.08.31	
88. vridubus	2009.08.31	
89. vridubus	2009.08.31	
90. vridubus	2009.08.31	
91. vridubus	2009.08.31	
92. vridubus	2009.08.31	
93. vridubus	2009.08.31	
94. vridubus	2009.08.31	
95. vridubus	2009.08.31	
96. vridubus	2009.08.31	
97. vridubus	2009.08.31	
98. vridubus	2009.08.31	
99. vridubus	2009.08.31	
100. vridubus	2009.08.31	

SUDE
Rozsáto rapin
Architektura
vedla Da
20 Dm. baland

[illegible]

ŽEMĖS SKLYPO PLANAS M 1:5000

Sklypo plotas 84314 m²

Žemės sklypo kadastro Nr. 737501010150

KOORDINACIJŲ ŽINIARAŠTIS

Koordinacijų sistema LKS-94							
Taško Nr.	Kodas	X	Y	Taško Nr.	Kodas	X	Y
1	R	6205671.34	598348.56				
2	R	6205708.37	598351.37				
3	R	6205705.10	598351.43				
4	R	6205705.00	598351.44				
5	R	6205617.53	598356.37				
6	R	6205579.09	598358.43				
7	R	6205599.78	598280.12				
8	R	6205575.18	598223.81				
9	R	6205584.11	598182.12				
10	R	6205582.56	598171.65				
11	R	6205583.34	598164.78				
12	R	6205578.41	598136.72				
13	R	6205578.47	598109.75				
14	R	6205577.26	598063.04				
15	R	6205573.82	598034.76				
16	R	6205560.81	598014.01				
17	R	6205541.35	598951.09				
18	R	6205519.61	598898.65				
19	R	6205729.45	598885.60				
20	R	6205733.39	598873.94				
21	R	6205745.23	598899.06				
22	R	6205753.07	598915.71				
23	R	6205732.41	598950.63				
24	R	6205638.98	598985.18				
25	R	6205673.50	599141.19				
26	R	6205762.18	599143.20				
27	R	6205785.00	599186.25				
SKLYPO CENTRO KOORDINATĖS							
Koordinacijų sistema				Koordinatės X/Y			
Valstybinė LKS-1984				X=6205643.89 Y=599117.33			
Žinutinių duomenų			 Rolandas Gruodis 28-M-271, 3009.08.31 (vardas ir pavardė) (paštas ir pareigybė) (auditoriaus patvirtinimo Nr.)			

Būvimas ir Lietuvos Administracinių teisų pažeidimų kodeksas:
 47 straipsnis. Pastorė žemės sklypo ribose žemės sklypui arba gamtiniam - užtrauktas būdas
 nuo dirbtinai įrengtų pastatų ribose iki penkių šimtų litų.
 48 straipsnis. Gaudymo pastorė bei maitinimo pastorė žemės sklypui arba gamtiniam - užtrauktas būdas
 nuo penkių šimtų iki vieno tūkstanto litų.

Sklypo plotas 10178 m²

Žemės sklypo kadastro Nr.

COORDINACIJŲ ŽINIARAŠTIS

Koordināciju sistēma LKS-94					
Punkta Nr.	Kods	X	Y	Punkta Nr.	Kods
1	R	6202719.70	599863.58		
2	R	6202735.02	599853.41		
3	R	6202893.83	600000.71		
4	R	6202883.74	599821.09		
5	R	6202804.97	599827.67		
6	R	6202883.67	599872.53		
7	R	6202701.15	599860.72		
8	R	6202702.88	599863.70		

Koordināciju sistēma LKS-1994		Koordinātes X/Y
Valstībai LKS-1994		X=6202685.82 Y=599903.72

Koordināciju sistēma LKS-1994		Koordinātes X/Y
Valstībai LKS-1994		X=6202685.82 Y=599903.72

Koordināciju sistēma LKS-1994		Koordinātes X/Y
Valstībai LKS-1994		X=6202685.82 Y=599903.72

Koordināciju sistēma LKS-1994		Koordinātes X/Y
Valstībai LKS-1994		X=6202685.82 Y=599903.72

Koordināciju sistēma LKS-1994		Koordinātes X/Y
Valstībai LKS-1994		X=6202685.82 Y=599903.72

Koordināciju sistēma LKS-1994		Koordinātes X/Y
Valstībai LKS-1994		X=6202685.82 Y=599903.72

Koordināciju sistēma LKS-1994		Koordinātes X/Y
Valstībai LKS-1994		X=6202685.82 Y=599903.72

Koordināciju sistēma LKS-1994		Koordinātes X/Y
Valstībai LKS-1994		X=6202685.82 Y=599903.72

Koordināciju sistēma LKS-1994		Koordinātes X/Y
Valstībai LKS-1994		X=6202685.82 Y=599903.72

Koordināciju sistēma LKS-1994		Koordinātes X/Y
Valstībai LKS-1994		X=6202685.82 Y=599903.72

Koordināciju sistēma LKS-1994		Koordinātes X/Y
Valstībai LKS-1994		X=6202685.82 Y=599903.72

Koordināciju sistēma LKS-1994		Koordinātes X/Y
Valstībai LKS-1994		X=6202685.82 Y=599903.72

Koordināciju sistēma LKS-1994		Koordinātes X/Y
Valstībai LKS-1994		X=6202685.82 Y=599903.72

Koordināciju sistēma LKS-1994		Koordinātes X/Y
Valstībai LKS-1994		X=6202685.82 Y=599903.72

Koordināciju sistēma LKS-1994		Koordinātes X/Y
Valstībai LKS-1994		X=6202685.82 Y=599903.72

Koordināciju sistēma LKS-1994		Koordinātes X/Y
Valstībai LKS-1994		X=6202685.82 Y=599903.72

Koordināciju sistēma LKS-1994		Koordinātes X/Y
Valstībai LKS-1994		X=6202685.82 Y=599903.72

Koordināciju sistēma LKS-1994		Koordinātes X/Y
Valstībai LKS-1994		X=6202685.82 Y=599903.72

Koordināciju sistēma LKS-1994		Koordinātes X/Y
Valstībai LKS-1994		X=6202685.82 Y=599903.72

Koordināciju sistēma LKS-1994		Koordinātes X/Y
Valstībai LKS-1994		X=6202685.82 Y=599903.72

Koordināciju sistēma LKS-1994		Koordinātes X/Y
Valstībai LKS-1994		X=6202685.82 Y=599903.72

Koordināciju sistēma LKS-1994		Koordinātes X/Y
Valstībai LKS-1994		X=6202685.82 Y=599903.72

Koordināciju sistēma LKS-1994		Koordinātes X/Y
Valstībai LKS-1994		X=6202685.82 Y=599903.72

Koordināciju sistēma LKS-1994		Koordinātes X/Y
Valstībai LKS-1994		X=6202685.82 Y=599903.72

Koordināciju sistēma LKS-1994		Koordinātes X/Y
Valstībai LKS-1994		X=6202685.82 Y=599903.72

Koordināciju sistēma LKS-1994		Koordinātes X/Y
Valstībai LKS-1994		X=6202685.82 Y=599903.72

Koordināciju sistēma LKS-1994		Koordinātes X/Y
Valstībai LKS-1994		X=6202685.82 Y=599903.72

Koordināciju sistēma LKS-1994		Koordinātes X/Y
Valstībai LKS-1994		X=6202685.82 Y=599903.72

Koordināciju sistēma LKS-1994		Koordinātes X/Y
Valstībai LKS-1994		X=6202685.82 Y=599903.72

Koordināciju sistēma LKS-1994		Koordinātes X/Y
Valstībai LKS-1994		X=6202685.82 Y=599903.72

Koordināciju sistēma LKS-1994		Koordinātes X/Y
Valstībai LKS-1994		X=6202685.82 Y=599903.72

Koordināciju sistēma LKS-1994		Koordinātes X/Y
Valstībai LKS-1994		X=6202685.82 Y=599903.72

Koordināciju sistēma LKS-1994		Koordinātes X/Y
Valstībai LKS-1994		X=6202685.82 Y=599903.72

Koordināciju sistēma LKS-1994		Koordinātes X/Y
Valstībai LKS-1994		X=6202685.82 Y=599903.72

Koordināciju sistēma LKS-1994		Koordinātes X/Y
Valstībai LKS-1994		X=6202685.82 Y=599903.72

Koordināciju sistēma LKS-1994		Koordinātes X/Y
Valstībai LKS-1994		X=6202685.82 Y=599903.72

Koordināciju sistēma LKS-1994		Koordinātes X/Y
Valstībai LKS-1994		X=6202685.82 Y=599903.72

Koordināciju sistēma LKS-1994		Koordinātes X/Y
Valstībai LKS-1994		X=6202685.82 Y=599903.72

Koordināciju sistēma LKS-1994		Koordinātes X/Y
Valstībai LKS-1994		X=6202685.82 Y=599903.72

Koordināciju sistēma LKS-1994		Koordinātes X/Y
Valstībai LKS-1994		X=6202685.82 Y=599903.72

Koordināciju sistēma LKS-1994		Koordinātes X/Y
Valstībai LKS-1994		X=6202685.82 Y=599903.72

Koordināciju sistēma LKS-1994		Koordinātes X/Y
Valstībai LKS-1994		X=6202685.82 Y=599903.72

Koordināciju sistēma LKS-1994		Koordinātes X/Y
Valstībai LKS-1994		X=6202685.82 Y=599903.72

Koordināciju sistēma LKS-1994		Koordinātes X/Y
Valstībai LKS-1994		X=6202685.82 Y=599903.72

Koordināciju sistēma LKS-1994		Koordinātes X/Y
Valstībai LKS-1994		X=6202685.82 Y=599903.72

Koordināciju sistēma LKS-1994		Koordinātes X/Y
Valstībai LKS-1994		X=6202685.82 Y=599903.72

Koordināciju sistēma LKS-1994		Koordinātes X/Y
-------------------------------	--	-----------------

Īstauka ĩ Lietuvas Administratīvīn tēsiņ pāzēdīmu kōdēks:

47 strapienis. Pastorių žemėnuos rūsienčių sponakšūnias arba gūdiūnias - užtraukia bėda, nuo dvejų žiurų penkisėdūnias iki penkių žiurų žiū.

48 straipsnis. Geografinio pagrindo pumto bei matavimų duomenų apibūdinimas arba palyginimas - užrašais bei daiktiniais ženklais.

Duomenys apie žemės naudojimo apribojimus

Ed. Nr.	Modos	Aprašymai	Žemėlapis, m²
1	20	XIV-Miso naujojojo aprašymai	1470
2	33	XXIII-Rekreacines teritorijos	1079

Sklypo plotas 14919 m²

Data: 2023-04-28 09:06:01

Paskirtis;

Kopija tikra, 8 lapai.

Vieta: VI Registru centras

Kadastr:	vietové	Funkčno m.	blokas	slippos
	Zemias odlypo	kadastro Nr.	7 3 7 5 0 0 3 0	46

Getre, muno Mr.	
Kalman (tupakale)	
Sembiñja	Polakino
Nisada (rajasa)	Polakido
Apstritis	Puerrakido

Gretimasys	Gretimasis sklypo kodas Nr.	Pastabas
I-6		Lvė
9-10	7876 / 0000 0000	
10-1	7876 / 0000 0006	

Su pašreizējamās vietnējā žurnāla izdevuma, aprakstotais... 2009... m.
pragatājais, neta 10 d žurnāla izdevumu pabeidzoties akts, ir ieviestu pado sūlītāt
žurnāla savienības (neatkarīgā);

Rokiškio rajono savivaldybė
(savivaldybės centras)

Раденвезио

Rokiškio

Delivering: PC 14

adip. kand.

[illegible]

App. 60 yards' dense' tamarisks present

Kelvino Tenorio Reyes



UŽDAROJI AKCINĖ BENDROVĖ

"HIDROPROJEKTAS"

Licencijos Nr. 613-43 išduota 2003 m. kovo 10 d.
Licencijos Nr. G-803-(43) išduota 2006 m. rugpjūčio 26 d.

Parviga	Vardas pavardė	Parabazė	Metai
St. viliūnaitis	St. Bagdonas	<i>[Signature]</i>	2008.09.15
Gr. vadonas	R. Grudelis	<i>[Signature]</i>	2008.09.15
Indulinskius	A. Kutiška	<i>[Signature]</i>	2008.09.15
Indulinskius	A. Kressonaitis	<i>[Signature]</i>	2008.09.15

medja Danguole Pagienė
2015 m. balandžio 13 d.



Dr. Kadar GIS grupus technologija
Asta Plungienė
2010 m. 02 mėn. 16 d.

Germotype	Liliny anolacity lentile	Asturnos
1-2		81.34
3-3		57.42
3-4		76.64
4-3		31.64
5-2		112.22
9-3		37.95
9-4		44.16
9-5		33.69
10-10		33.49

ŽEMĖS SKLYPO PLANAS M 1:1000

Sklypo plotas 14919 m²

Žemės sklypo kadastro Nr. 7 3 7 5 0 0 3 0 4 6

KOORDINACIJŲ ŽINIARŠTIS

Koordinacijų sistema LKS-94				Domenų apibrėžimo aprašymas			
Taško Nr.	Kodas	X	Y	Taško Nr.	Kodas	X	Y
1	R	6201099.89	598543.33	1	2		
2	R	6200994.04	598572.70	2	0		
3	R	6200994.19	598689.80	3	26		
4	R	6200918.31	598705.38	4	33		
5	R	6200908.90	598676.17				
6	R	6200918.86	598663.40				
7	R	6200961.55	598544.13				
8	R	6200965.46	598546.78				
9	R	6200989.83	598503.62				
10	R	6201021.03	598491.19				

SKLYPO CENTRO KOORDINATĖS			
Koordinacijų sistema		Koordinatės X/Y	
Valstybinė LKS-94		X=6200984.20 Y=598592.94	
Žemės sklypo savininkas		Rolandas Grudis (visas ir joje)	
Žemės sklypo savininkas		2008-08-15 (data)	

47 straipsnis. Pasirinktų žemės sklypų ribų žemėlapis. 48 straipsnis. Geografinio pastato plokštės bei mato išdėstymo žemėlapis. 49 straipsnis. Geografinio pastato plokštės bei mato išdėstymo žemėlapis.

Kopija tikra

Sklypo plotas 29511 m²

Data: 2023-04-28 09:06:43

Paskirtis:

Kopija tikra, 8 lapai.

Vieta: VI Registru centras

Kadastr:	vietovė	Notikimo m.	blokas	skitypas
	Žemės sklypo	Kadastru Nr.	7 3 7 5 0 0 0 8	2 4 4

Galvé, Ramo Jr.	
Kamas (mistake)	
Sentunja	Boatito
Mierlas (rajones)	Robledo
Apurita	Panavito

[illegible]

Su pažėdininkomis teltorėje žėmės sklypo ribomis apgrėptomis 2009 m. m. 2. d. žėmės sklypo pėzeadininko-parodymo akte, ir nustatyta ploto sutinkur žėmės sėdininkas (naujojois).

Rokšlido rajono savivaldybė
(uolienų mūšė)

Panevėžio apskritys gyvenimo administracijos žemėlapis

Rokiskio miesto (rajono) žemėlapis skrysiu,
 operacinis nuorodų žemėlapis žemės valdymo departamentui

[illegible]

Suderlinas, J. B. Smolinskienė 200-08-26

1. Bigg's Shed (partially) 7 - sheds
 2. Bigg's Shed (partially) 7 - sheds

Bred under Elms & myso pro domo, mto let water.
Dobson - Elm-stad. Chorus

AV

1. Conducting conversations with new users

UŽDAROJI AKCINĖ BENDROVĖ

"HIDROPROJEKTAS"

Ukonciloj Nr.51C-43 liduola 2003 m. kovo 10 d

Licencijos Nr. G-503-(43) išduota 2005 m. rugpjūčio 25 d.

Parçotes	Vareta, parçotes	Parçotes	Data
Parçotes	St. viridiflorus	St. viridiflorus	2008.09
St. viridiflorus	St. viridiflorus	St. viridiflorus	2009.08
Gr. wadonis	Gr. wadonis	Gr. wadonis	2009.09
Indistinctus	Indistinctus	Indistinctus	2009.09
Indistinctus	Indistinctus	Indistinctus	2009.09

2

SUDERINTA D'AMORE
Realizzo rapido servizi alle amministrazioni
architetture e paradossali scritte
nella **Durigole D'agene**
ad **Am. Bolognese 13 d**



Gravimetry	Only oncology patients	All patients
1-2	14.01	14.01
3-4	135.92	135.92
5-6	45.74	45.74
7-8	48.64	48.64
9-10	50.93	50.93
11-12	56.92	56.92
13-14	41.38	41.38
15-16	11.71	11.71
17-18	52.55	52.55
19-20	60.93	60.93
21-22	33.37	33.37
23-24	25.00	25.00
25-26	43.38	43.38
27-28	33.62	33.62
29-30	32.75	32.75
31-32	25.50	25.50
33-34	57.58	57.58
35-36	45.55	45.55

P.F. Adair
10¹⁰ 17

ŽEMĖS SKLYPO PLANAS M 1:2000

Sklypo plotas 29511 m²

Žemės sklypo kadastro Nr. 7 3 7 5 0 0 0 18 2 4 4

KOORDINACIJŲ ŽINIARAŠTIS

Koordinacijų sistema LKS-94				Duomenys apie žemės naudojimo aprėjojimus			
Taško Nr.	Kodas	X	Y	Taško Nr.	Kodas	Aprėjojimai	Žemės plotas, m ²
1	R	6205390.51	597471.45	1	24	XXV- Miesto naudojimo aprėjojimai	29511
2	R	6205431.80	597524.82	2	33	XXII- Būvystinės teritorijos	29511
3	R	6205522.53	597627.37				
4	R	6205536.35	597719.35				
5	R	6205544.95	597719.54				
6	R	6205472.88	597684.60				
7	R	6205444.69	597691.49				
8	R	6205411.21	597664.29				
9	R	6205397.86	597625.12				
10	R	6205402.76	597614.48				
11	R	6205362.70	597580.51				
12	R	6205305.13	597562.28				
13	R	6205240.03	597572.94				
14	R	6205222.85	597533.55				
15	R	6205243.76	597518.09				
16	R	6205282.08	597539.67				
17	R	6206294.00	597508.29				
18	R	6206266.28	597490.77				
19	R	6205278.91	597488.15				
20	R	6205336.05	597500.24				
21	R	6205345.99	597487.84				

SKLYPO CENTRO KOORDINATĖS			
Koordinacijų sistema		Koordinatės X/Y	
Pašijimas		X=6205412.89	
LKS-1994		Y=597588.51	
Žaisrėklų aikštė		2M-M-271	
		(nuo 1994 m. sausio 1 d.)	
		2009.08	
		(data)	

47 sklypas: Priešais žemės sklypą, ribojantį suvalkimas arba gėlinimas - užstatoma būda
 48 sklypas: Gėlinimo pagrindo pavidalo bei maršrutarystės kėdžių suvalkimas arba gėlinimas - užstatoma būda
 49 sklypas: Gėlinimo pagrindo pavidalo bei maršrutarystės kėdžių suvalkimas arba gėlinimas - užstatoma būda

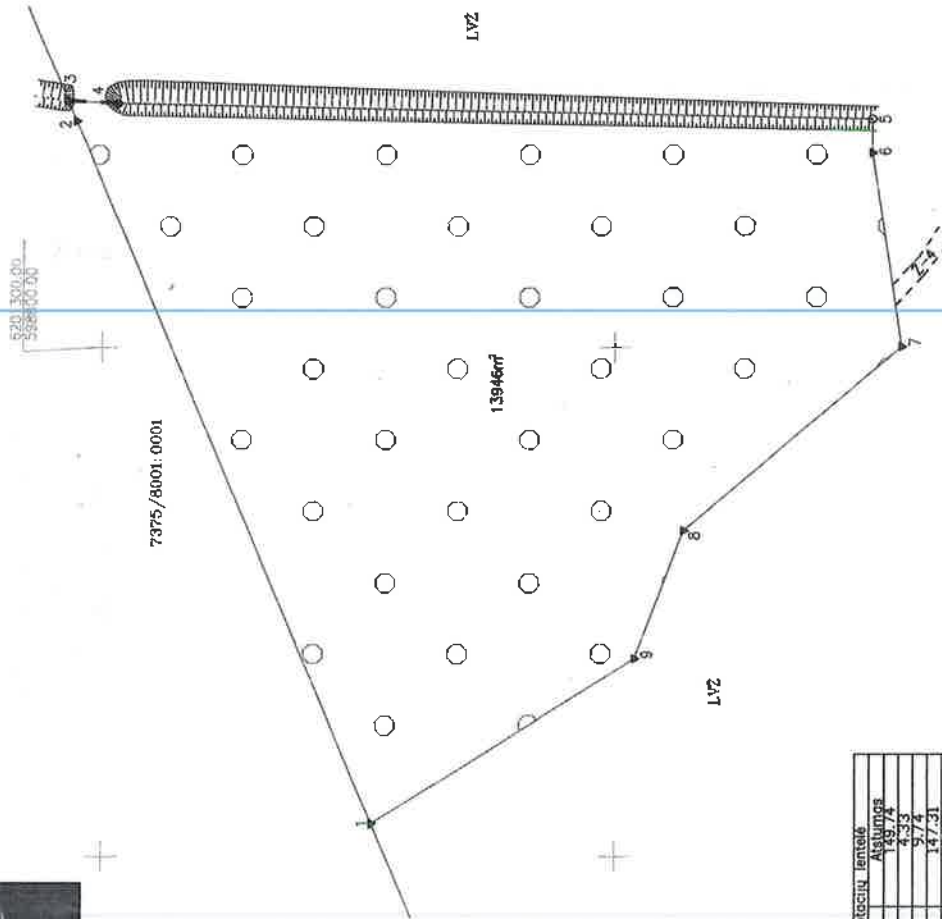
SKLYPO PLANAS M 1:1000
Sklypo plotas 13946 m²

Dokumentą elektroniniu parašu
pasirašė IRMA RIABCOVIENĖ
Data: 2023-04-28 09:05:02
Paskirtis:
Kopija tikra, 8 lapai.

Kodestra	vietovė	Bokšius m.	Mobius	stiprus
	Žemės stiprus	7 3 7 5 0 0 3 0		4 5

Galat, passo Nr.	
Kaimas (miesčiai)	
Seniūnija	Bojickis
Miestas (rajons)	Bojickis
Apkritis	Panėvėžis

Gretimbo	Gretimbo Zonada adityo Endangra Mr.	Pasalaban
1-9	7876/0001:0001	
3-1		1x2



Grūtumiņš	Uniju anotāciju līmenis
1-2	139,74
3-4	4,33
5-6	9,74
7-8	14,731
9-10	6,74
11-12	39,48
13-14	55,79
15-16	26,85

CO. JUDERMAN, *Em.*
Kaiser GNS group technology
Aste plangiade
2010 m. 04. 26. 2

ZEMĒS SKLŪPO RĪBOS
PAŽŪMETOS KAPSRĒRO ŽEMĒLAPIJĒ
2010. 09. 16
VI Rēģistru centrs Dienvidējo Rīgas
Inž. tehnoloģi (paraksts) Lina Baidiņaite
(spresis) (vārds, uzvārds)



S.L.D.
Roknisto
Archiwizacja i
wzrosty skrynia
le Dagiené
balanżę q.d.

Su pašņinklontām vietnē ir iekasēti slāpji rīboņi, apmēram 2008. m. ruggesjē . mēn. 10. d. tēmas slāpji pašņinklontu-paroģijus akts, ir auzsātja pōtu sēliniķu žēmas sēliniķes (neudolotus);

Rokškilds rajono sūvaldybė
(arba, patvirt)

Panevėžio ... apskritys valstybinio administracinės zonos tvarkymo departamentas
Rokiškio ... miesto taryba) Tautsaviečių skaitus

Pasirašys: Vytis A. [parašas] 2008-11-26
Suteiktas: [parašas] Ina Smalinskienė 2008-12-05

[parašas]
[parašas]
[parašas]

(paraiška)
(patvirtinti)

Patvirtinamas šiuo įstatymu
Lietuvos Respublikos Seimas

(ypat) reikalingas
AV

**UŽDAROJI AKCINĖ BENDROVĖ
"HIDROPROJEKTAS"**

Licencijos Nr. 51G-43 išduota 2003 m. kovo 10 d.
Licencijos Nr. G-803-(49) išduota 2003 m. rugpjūčio 26 d.

Pasiiguo	Nardas, pavardė	Pareišas	Data
St. vieštininkas	St. Bagdonas		2009.09.15
Gr. medius	Gr. Gudulis		2009.09.15
Indulsiu rėjas	A. Kudrypa		2009.09.15
J. Indulsiu rė	A. Kravaiškaitė		2009.09.15

ŽEMĖS SKLYPO PLANAS M 1:1000

Sklypo plotas 13946 m²

Žemės sklypo kadastro Nr. 7 3 7 5 0 0 3 0 4 5

KOORDINACIJŲ ŽINIARAŠTIS

Koordinatinių sistema LKS-94							
Taško Nr.	Kodas	X	Y	Taško Nr.	Kodas	X	Y
1	R	6201247.30	598706.60				
2	R	6201305.14	598644.62				
3	R	6201308.82	598648.61				
4	R	6201297.09	598648.14				
5	R	6201149.62	598644.98				
6	R	6201148.82	598638.12				
7	R	6201144.12	598600.06				
8	R	6201186.63	598763.93				
9	R	6201198.18	598738.63				
SKLYPO CENTRO KOORDINATĖS							
Koordinatinių sistema				Koordinatės X/Y			
Valstybinė LKS-1994				X=6201226.46 Y=598793.39			
Žemėrašio sudarytojas				Rolandas Gruodis			
				(sudarė ir paruošė)			
				2009.09.19			
				(data)			

Užrašas: B. Lelienos Atminties sklypo projektų kodeleris.
 47 straipsnio Pastorų tarnavimas ribojamųjų nuosavybės arba gėlinimas - užrašas lauda
 nuo dresų šimtų penkiasdešimties iki penkų šimtų litų.
 48 straipsnio Gėdinimo pagrindo punkto bei maršrutų ir kelių nuosavybės arba gėlinimas - užrašas lauda
 nuo penkų šimtų iki vieno tūkstantio litų.

Duomenys apie žemės naudojimo apribojimus

ŽL Nr.	Kodas	Aprašymas	Žemės plotas, m ²
1	28	XIV-VIIIa naudojimo apribojimai	13946
2	33	XIV-VIIIa pabrėžtas teritorijas	13946

Sklypo plotas 5368 m²

Data: 2023-04-28 09:17:09

Data: 2023-04-28 09:17:09

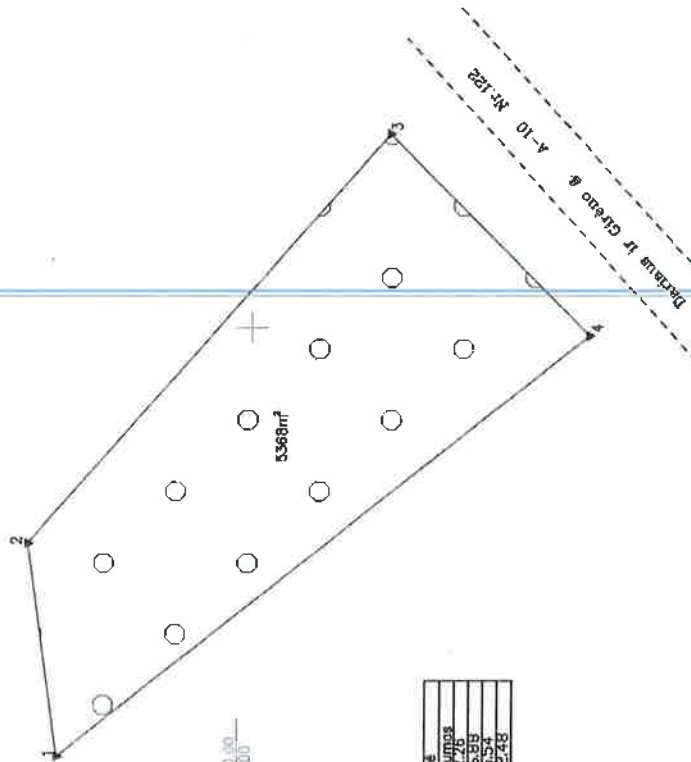
Paskirtis:

Kopija tikra, 8 lapai.

Vieta: VĮ Registru centras

Kadastra	vietovė	Objektų	blokas	slippos					
	Zemės sklypo kadaistro Nr.	7	3	6	0	0	0	1	120

Castel, naime Nr.	Porosus Ir Ciréno g-nt
Kaimes (miesčiai)	Obelų
Seniūnija	Obelų
Miestas (rajonas)	Rokiškio
Apkritis	Panevėžio

[illegible]

Limfų anotacijų lentelė	
Gretimybė	Atskymas
1-2	42,26
2-3	106,88
3-4	55,54
4-5	132,48

Su pāreizinātāmiem tiešajām žēmes alūpiņiem, apstrādātiem 2009. m. rudenī, mēs, 7. d. žēmes alūpiņus pāreizināmo-paražinošo akts, ir nosaukti pabeigti sulīnīti žēmes savienības (nauktoji):

Rokiškio rajono savivaldybė
(nardas, pavarė)

(continued)

Wachen Linn, some for niter 24/8/89

Panevėžio apskrities švietimo administracijos žemės tvarkymo departamentas
Rokškio miesto (miesto) žemėtvarkos skyrius

Petitioner: *US 2008/026*
 Inventor: *US 2008/026*
 Attorney: *US 2008/026*

Suderung: *veclio parady* Ina Smalinskienė 2000-08-16

10/10/2019

AV.

117D 00 II AKNÉ PENDING

FD "HIDROBOLIEKTAŠ" Uždaroji akcinės bendrovė

WIL
HIDROPROJEKTAS
Licencijos Nr. 515-43 544 data 2003 m. kovo 10 d.

Descrição	Quantidade	Valor unitário	Valor total
Licenças Nr G-803-(43) Edições 2008 m. agosto 25 d.			

Farage	Farage	2000 09 14
St. Vincent	St. Vincent	2000 09 14

Gr. padovan	R. Ciriole	2009.08.14
-------------	------------	------------

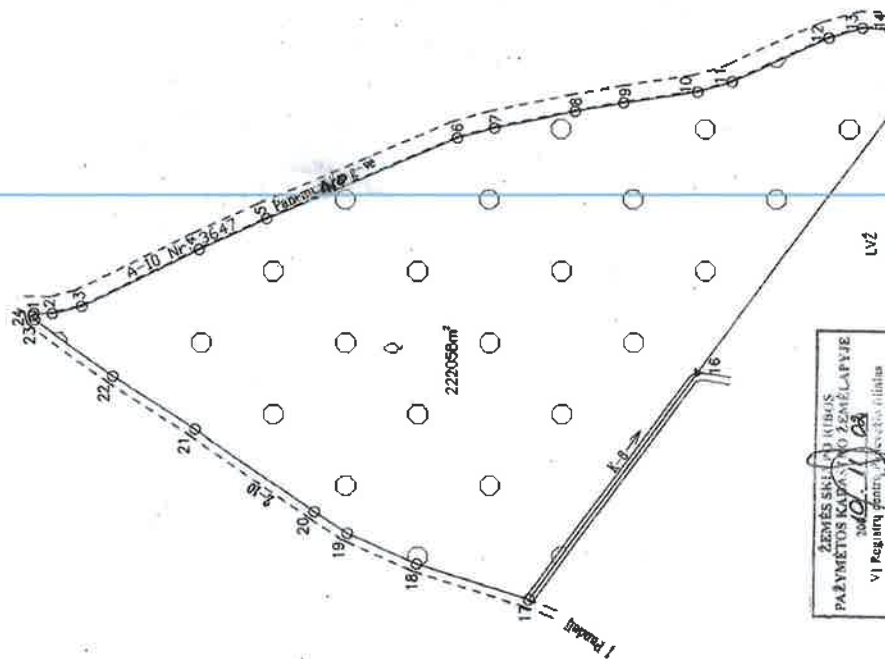
Indisposition	A. Koudilina	2008.09.14
---------------	--------------	------------

↑ Indikatort	A. Krauss mitm	2008.09.14	A.V.
--------------	----------------	------------	------

Žanės adiryo išdėstymo schema

pasrauc IRMA RIABGOVIENE
 Data: 2023-04-28 09:21:42
 Paskirtis:
 Kopija tikra, 8 lapai.
 Vieta: VJ Registrų centras

Kodavimas	stovėto	Pasidūlis pad.	bišpas	atlypas
Zemės sklypo	7	3	6	7
Indeksto Nr.	0	0	0	1
				158



Grupa	Utrici onolocii	Antropos
1-2	178	178
3-3	2952	2952
3-4	12721	12721
4-2	20359	20359
6-9	5037	5037
7-8	8008	8008
8-9	4800	4800
9-10	7295	7295
10-11	3510	3510
11-12	19575	19575
13-14	2707	2707
14-15	5029	5029
15-16	39460	39460
16-17	27617	27617
17-18	11480	11480
18-19	3846	3846
19-20	14148	14148
20-21	9540	9540
21-22	9351	9351
22-23	408	408
23-24	408	408

ZEMĒS SĀRĀTS (KIBOS)
 PAZĪMĒTOS KAPSTĀNO ZEMĒLĀPĀRJE
 2000. 11. 23
 VI Reģistrācija centrā, p. 12, 13, 14, 15, 16, 17, 18, 19, 20, 21, 22, 23, 24, 25, 26, 27, 28, 29, 30, 31, 32, 33, 34, 35, 36, 37, 38, 39, 40, 41, 42, 43, 44, 45, 46, 47, 48, 49, 50, 51, 52, 53, 54, 55, 56, 57, 58, 59, 60, 61, 62, 63, 64, 65, 66, 67, 68, 69, 70, 71, 72, 73, 74, 75, 76, 77, 78, 79, 80, 81, 82, 83, 84, 85, 86, 87, 88, 89, 90, 91, 92, 93, 94, 95, 96, 97, 98, 99, 100, 101, 102, 103, 104, 105, 106, 107, 108, 109, 110, 111, 112, 113, 114, 115, 116, 117, 118, 119, 120, 121, 122, 123, 124, 125, 126, 127, 128, 129, 130, 131, 132, 133, 134, 135, 136, 137, 138, 139, 140, 141, 142, 143, 144, 145, 146, 147, 148, 149, 150, 151, 152, 153, 154, 155, 156, 157, 158, 159, 160, 161, 162, 163, 164, 165, 166, 167, 168, 169, 170, 171, 172, 173, 174, 175, 176, 177, 178, 179, 180, 181, 182, 183, 184, 185, 186, 187, 188, 189, 190, 191, 192, 193, 194, 195, 196, 197, 198, 199, 200, 201, 202, 203, 204, 205, 206, 207, 208, 209, 210, 211, 212, 213, 214, 215, 216, 217, 218, 219, 220, 221, 222, 223, 224, 225, 226, 227, 228, 229, 230, 231, 232, 233, 234, 235, 236, 237, 238, 239, 240, 241, 242, 243, 244, 245, 246, 247, 248, 249, 250, 251, 252, 253, 254, 255, 256, 257, 258, 259, 260, 261, 262, 263, 264, 265, 266, 267, 268, 269, 270, 271, 272, 273, 274, 275, 276, 277, 278, 279, 280, 281, 282, 283, 284, 285, 286, 287, 288, 289, 290, 291, 292, 293, 294, 295, 296, 297, 298, 299, 300, 301, 302, 303, 304, 305, 306, 307, 308, 309, 310, 311, 312, 313, 314, 315, 316, 317, 318, 319, 320, 321, 322, 323, 324, 325, 326, 327, 328, 329, 330, 331, 332, 333, 334, 335, 336, 337, 338, 339, 340, 341, 342, 343, 344, 345, 346, 347, 348, 349, 350, 351, 352, 353, 354, 355, 356, 357, 358, 359, 360, 361, 362, 363, 364, 365, 366, 367, 368, 369, 370, 371, 372, 373, 374, 375, 376, 377, 378, 379, 380, 381, 382, 383, 384, 385, 386, 387, 388, 389, 390, 391, 392, 393, 394, 395, 396, 397, 398, 399, 400, 401, 402, 403, 404, 405, 406, 407, 408, 409, 410, 411, 412, 413, 414, 415, 416, 417, 418, 419, 420, 421, 422, 423, 424, 425, 426, 427, 428, 429, 430, 431, 432, 433, 434, 435, 436, 437, 438, 439, 440, 441, 442, 443, 444, 445, 446, 447, 448, 449, 450, 451, 452, 453, 454, 455, 456, 457, 458, 459, 460, 461, 462, 463, 464, 465, 466, 467, 468, 469, 470, 471, 472, 473, 474, 475, 476, 477, 478, 479, 480, 481, 482, 483, 484, 485, 486, 487, 488, 489, 490, 491, 492, 493, 494, 495, 496, 497, 498, 499, 500, 501, 502, 503, 504, 505, 506, 507, 508, 509, 510, 511, 512, 513, 514, 515, 516, 517, 518, 519, 520, 521, 522, 523, 524, 525, 526, 527, 528, 529, 530, 531, 532, 533, 534, 535, 536, 537, 538, 539, 540, 541, 542, 543, 544, 545, 546, 547, 548, 549, 550, 551, 552, 553, 554, 555, 556, 557, 558, 559, 560, 561, 562, 563, 564, 565, 566, 567, 568, 569, 570, 571, 572, 573, 574, 575, 576, 577, 578, 579, 580, 581, 582, 583, 584, 585, 586, 587, 588, 589, 590, 591, 592, 593, 594, 595, 596, 597, 598, 599, 600, 601, 602, 603, 604, 605, 606, 607, 608, 609, 610, 611, 612, 613, 614, 615, 616, 617, 618, 619, 620, 621, 622, 623, 624, 625, 626, 627, 628, 629, 630, 631, 632, 633, 634, 635, 636, 637, 638, 639, 640, 641, 642, 643, 644, 645, 646, 647, 648, 649, 650, 651, 652, 653, 654, 655, 656, 657, 658, 659, 660, 661, 662, 663, 664, 665, 666, 667, 668, 669, 670, 671, 672, 673, 674, 675, 676, 677, 678, 679, 680, 681, 682, 683, 684, 685, 686, 687, 688, 689, 690, 691, 692, 693, 694, 695, 696, 697, 698, 699, 700, 701, 702, 703, 704, 705, 706, 707, 708, 709, 710, 711, 712, 713, 714, 715, 716, 717, 718, 719, 720, 721, 722, 723, 724, 725, 726, 727, 728, 729, 730, 731, 732, 733, 734, 735, 736, 737, 738, 739, 740, 741, 742, 743, 744, 745, 746, 747, 748, 749, 750, 751, 752, 753, 754, 755, 756, 757, 758, 759, 760, 761, 762, 763, 764, 765, 766, 767, 768, 769, 770, 771, 772, 773, 774, 775, 776, 777, 778, 779, 780, 781, 782, 783, 784, 785, 786, 787, 788, 789, 790, 791, 792, 793, 794, 795, 796, 797, 798, 799, 800, 801, 802, 803, 804, 805, 806, 807, 808, 809, 810, 811, 812, 813, 814, 815, 816, 817, 818, 819, 820, 821, 822, 823, 824, 825, 826, 827, 828, 829, 830, 831,

SUDEKURAS
Madastra GIS grupės technologija
Asta Plungiene

SUDERINTA
Rinkimo apskaitos tarnybos administracijos
Architektūros ir projektavimo skyrius
Vedėja Danguolė Dugienė
2010 m. balandžio 28 d.

Architektūrs
ir paveldosatūgs
- skyrūgs

Su pabeigtiem darbiem žemės ūkio rūšims aprašyti . . . 2009 . . . m.
 praputėti (aukšt. 17 d. žemės ūkio produktų-pareigos akto ir nustatyta patu senokur
 žemės ūkio (nustatytas)

Рокдзікія раёно. павітадыт
(вард. павітадыт)

[illegible]

**UŽDAROJI AKCINĖ BENDROVĖ
"HIDROPROJEKTAS"**

Decretos Nr. 516-43, data 2003 m. kovo 10 d.
Decretos Nr. 516-43, data 2003 m. kovo 10 d.

Papilio	Hesperia parvula
Eg. strimmon	Sil. Eudemon
Ar. vadonae	R. Crataeas
nidularius	A. Nodularia
indideret	A. Krasnopolitza

4

ŽEMĖS SKLYPO PLANAS M 1:5000

Sklypo plotas 222058 m²

Žemės sklypo kadastro Nr. 7 3 6 7 0 0 0 1 1 4 5 3

KOORDINACIŲ ŽINIARASTIS

Koordinatų sistema LKS-94 ¹		Koordinatų sistema LKS-94 ¹		Koordinatų sistema LKS-94 ¹		Koordinatų sistema LKS-94 ¹		Koordinatų sistema LKS-94 ¹	
Taško Nr.	Kodas	X	Y	Taško Nr.	Kodas	X	Y	Taško Nr.	Kodas
1	R	6213296.57	577466.95						
2	R	6213276.71	577466.77						
3	R	6213250.01	577474.13						
4	R	6213135.81	577529.74						
5	R	6213069.62	577558.91						
6	R	6213064.55	577640.37						
7	R	6212848.98	577650.15						
8	R	6212769.94	577666.28						
9	R	6212722.71	577674.83						
10	R	6212650.55	577685.49						
11	R	6212616.94	577695.59						
12	R	6212522.85	577737.37						
13	R	6212490.50	577747.00						
14	R	6212443.46	577745.68						
15	R	6212416.70	577727.20						
16	R	6212361.24	577408.87						
17	R	6212315.37	577187.76						
18	R	6212024.81	577222.41						
19	R	6212001.73	577232.10						
20	R	6213023.84	577273.12						
21	R	6213139.86	577354.21						
22	R	6213219.90	577406.16						
23	R	6213235.93	577460.59						
24	R	6213297.40	577464.39						

SKLYPO CENTRO KOORDINATĖS

Koordinatų sistema		Koordinatų sistema	
Valstybinė LKS-1984		Koordinatės X/Y	
		X=6212970.44	
		Y=577453.00	
Žemėnašų sudarytojas		R.Gruodis	
		2009.08.22	

Šiurta iš Lietuvos Administracinių teisinių pažeidimų kodekso:

47 straipsnis. Pasirodęs žemėnašas ribų žymėjimo suaktyvina - užtikrina laisvą

nuo dirbti žemės paviršiaus iki penkių metų laiką

48 straipsnis. Geografinio pagrindo punktų bei matavimų ryšių žemės suaktyvina arba gelinimas - užtikrina laisvą

nuo penkių metų iki vieno mėnesio laiką

Duomenys apie žemės naudojimo apribojimus

Bil. Nr.	Kodas	Aprašymas	Žemės plotas m ²
1	2	I-Šalies apsaugos zonos po 10m ir 20m pl	12715
2	28	XIV- Miesto naudojimo apribojimai	2200744
3	33	XVIII- Rekreacinės teritorijos	22058