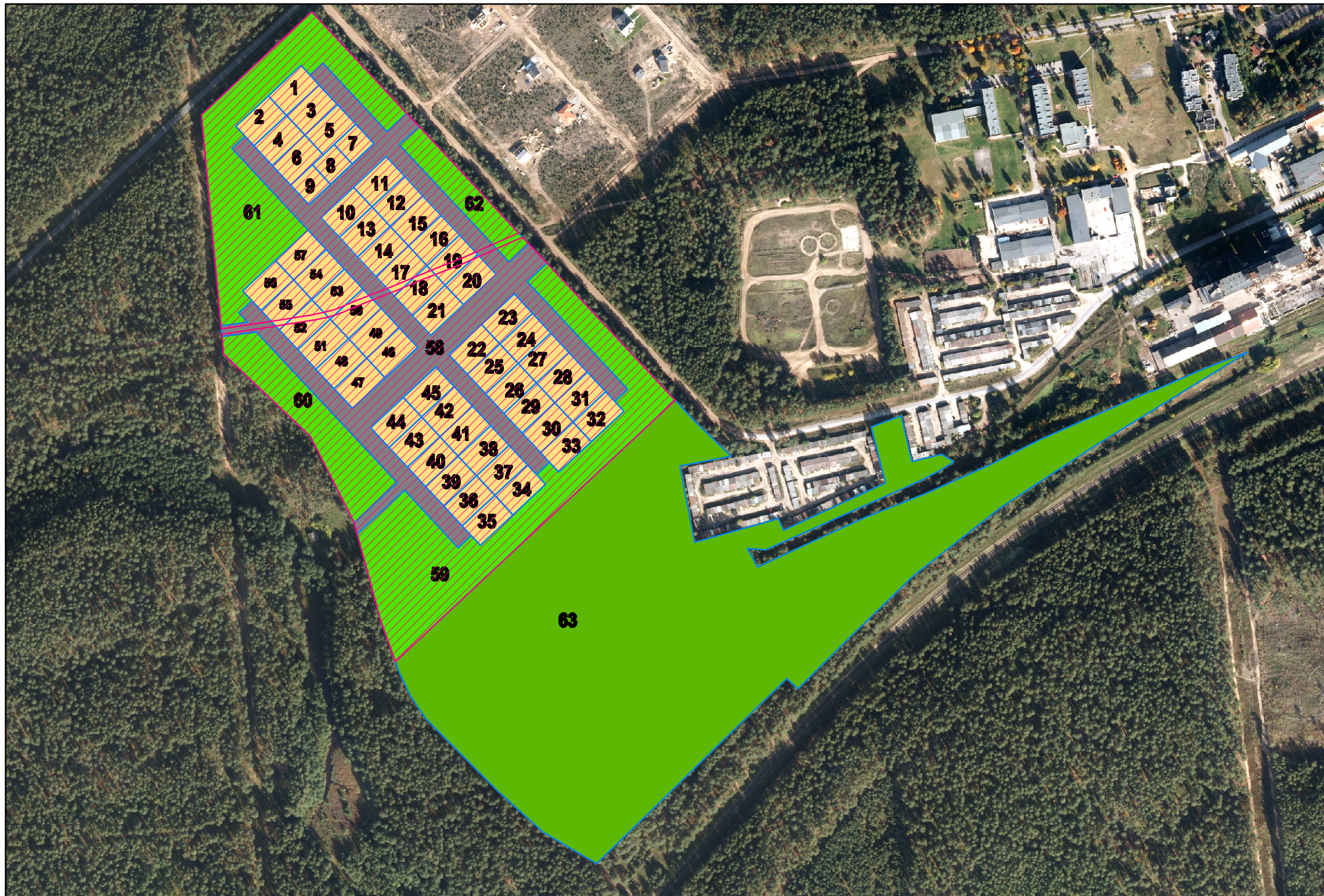








Žemės sklype, kurio kadastro Nr.3875/0001:205, esančio miško pavertimas kitomis naudmenomis situacijos planas



-  Gyvenamoji teritorija vienuočių ir dvibučių namų statybai
-  Inžinerinės infrastruktūros teritorijos
-  Atskirųjų želdynų teritorijos
-  Miško žemė
-  Naikinama valstybinės reikšmės miškų riba
-  Formuojamų sklypų ribos

Esama miško žemė paverčiama kitomis naudmenomis:

Gyvenamoji teritorija vienuočių ir dvibučių namų statybai 8.2676 ha.

Inžinerinės infrastruktūros teritorijos 3.7351 ha.

Atskirųjų želdynų teritorijos 6.8073 ha