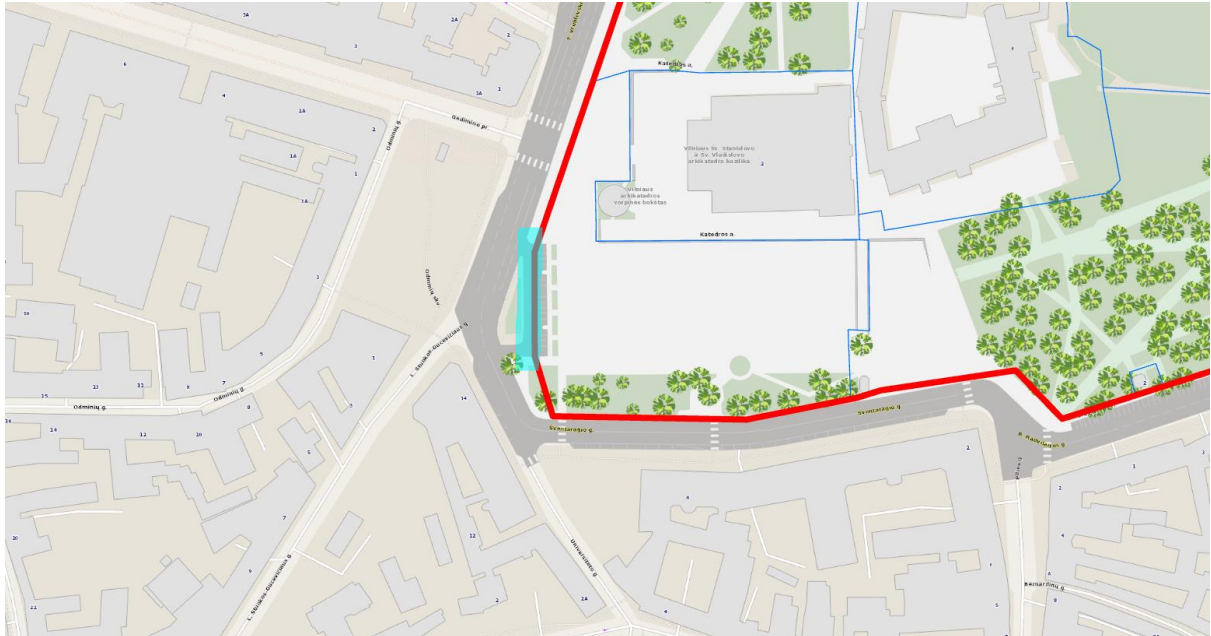
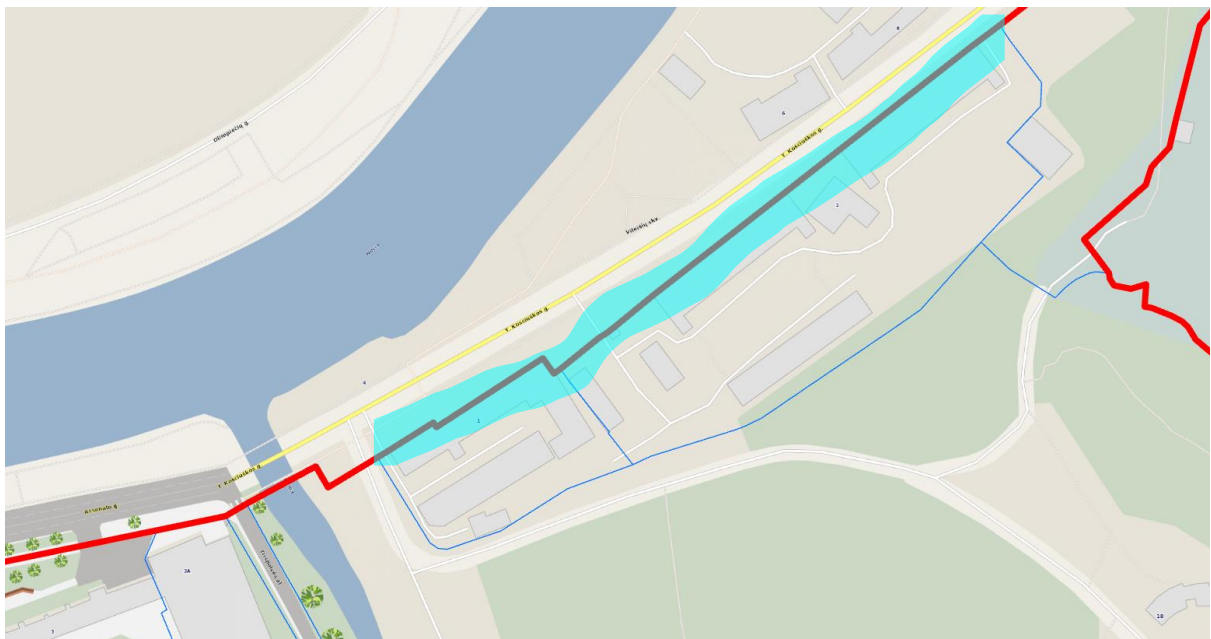


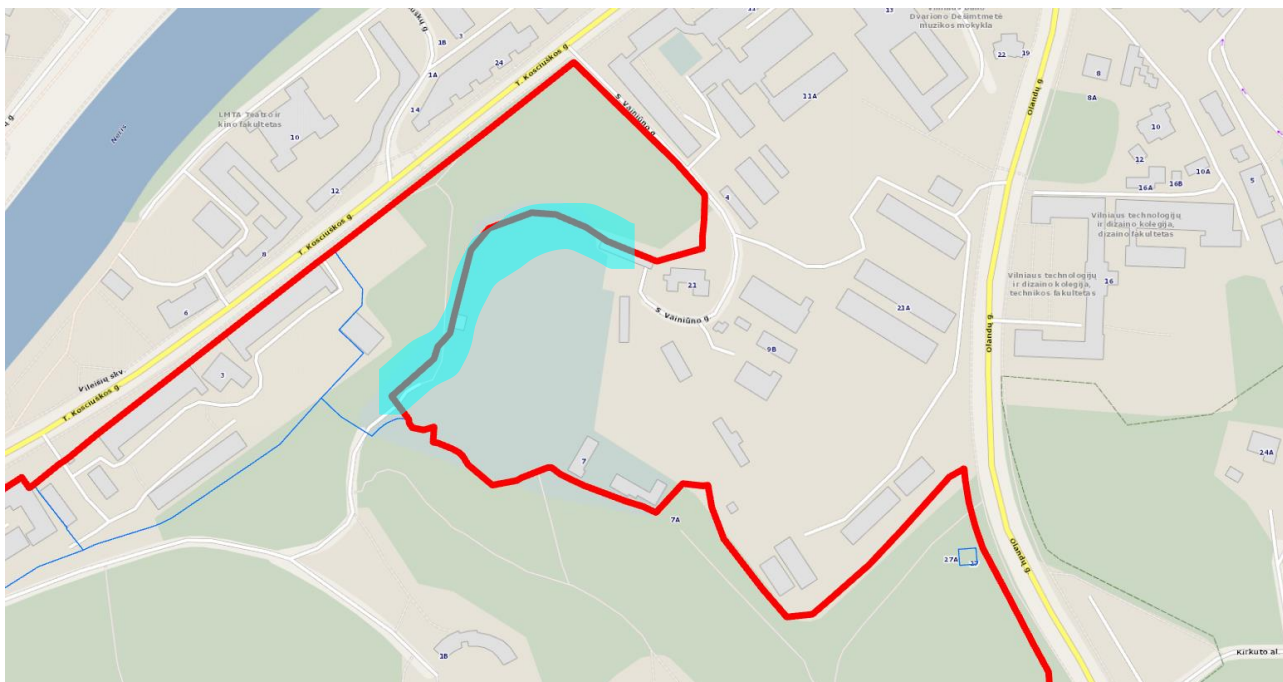
TIKSLINTINOS VILNIAUS PILIŲ VALSTYBINIO KULTŪRINIO REZERVATO TERITORIJOS RIBOS

1 tikslinta vieta. Reikėtų patikslinti Vilniaus pilių valstybinio kultūrinio rezervato (toliau – Rezervatas) vakarinę teritorijos ribą, nes šiuo metu ji kerta pusiau savivaldybės valdomą automobilių stovėjimo aikštelę netoli Vilniaus katedros varpinės.

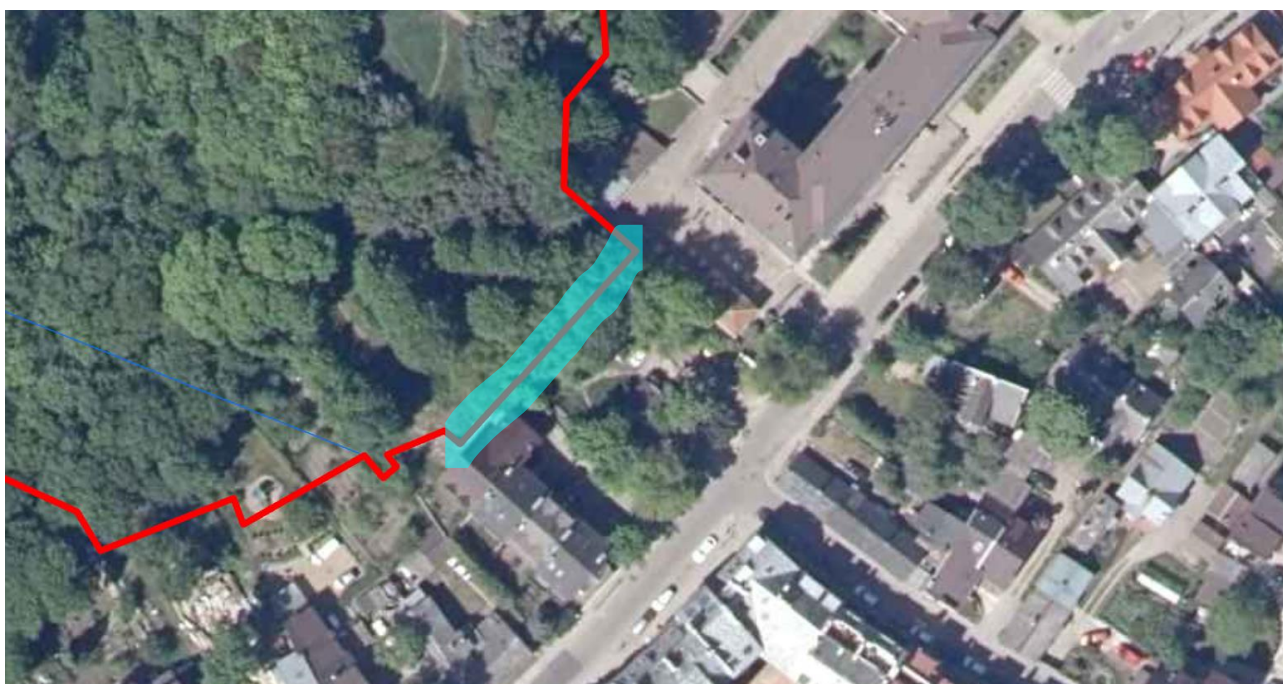


2 tikslinta vieta. Reikėtų patikslinti Rezervato šiaurinę ribą, nes dabar ji eina palei T. Kosčiuškos g. pastatų (čia įsikūrę Lietuvos nacionalinio muziejaus Istorijų namai) sieną.

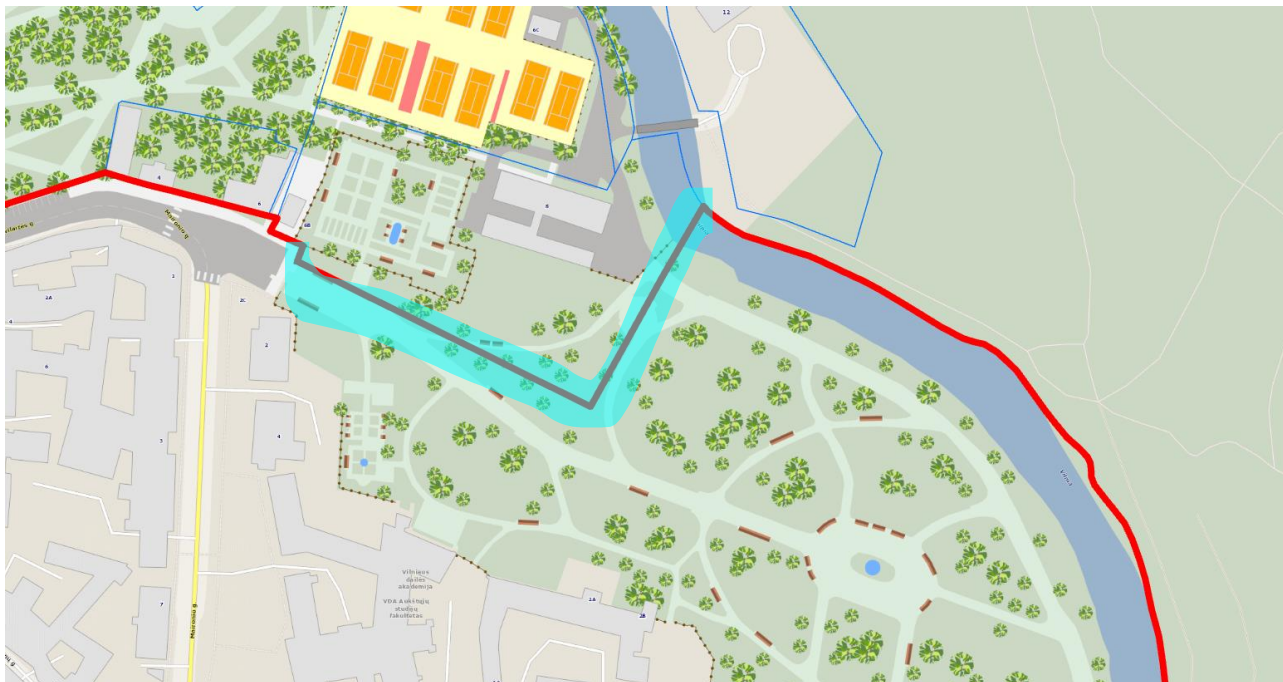




4 tikslinta vieta. Reikėtų patikslinti Rezervato pietinę teritorijos ribą ties Krivių g. 10A, Vilnius, nes čia įrengti laiptai, kurie veda į „niekur“. Būtina šioje dalyje prijungti valstybinę žemę ir panaudoti čia esančią antžeminę automobilių stovėjimo aikštelę Rezervato lankytojų poreikiams.



5 tikslinta vieta. Reikėtų patikslinti Rezervato pietų, pietvakarių ribas, nes jos visiškai nesutampa su dab. Bernardinų sodo takų sistema nei su kitais objektais. Riba net kerta dalį stacionarių įrenginių (pvz., Bernardinų sodų karusėlę).



Paiškinimai

Tikslintos Rezervato teritorijos ribų atkarpos pažymėtos žaliai melsvu markeriu -

Rezervato teritorijos ribos pažymėtos raudona linija, koreguotinos atkarpos dėl markerio patamsėjo ir tapo juodos.

Taip pat reikėtų pažymėti, kad yra ir kitos tikslintos vietos. Pvz., nesutampa kultūros vertybių ir Rezervato, kuris buvo įsteigtas jų apsaugai, teritorijos ribos. Visa tai turėtų būti išsamiai išnagrinėta ir motyvuoti sprendiniai pateikti, rengiant Rezervato planavimo schemą.

Parengė

Vilniaus pilių valstybinio kultūrinio rezervato direktorius

Renaldas Augustinavičius

2023-03-22