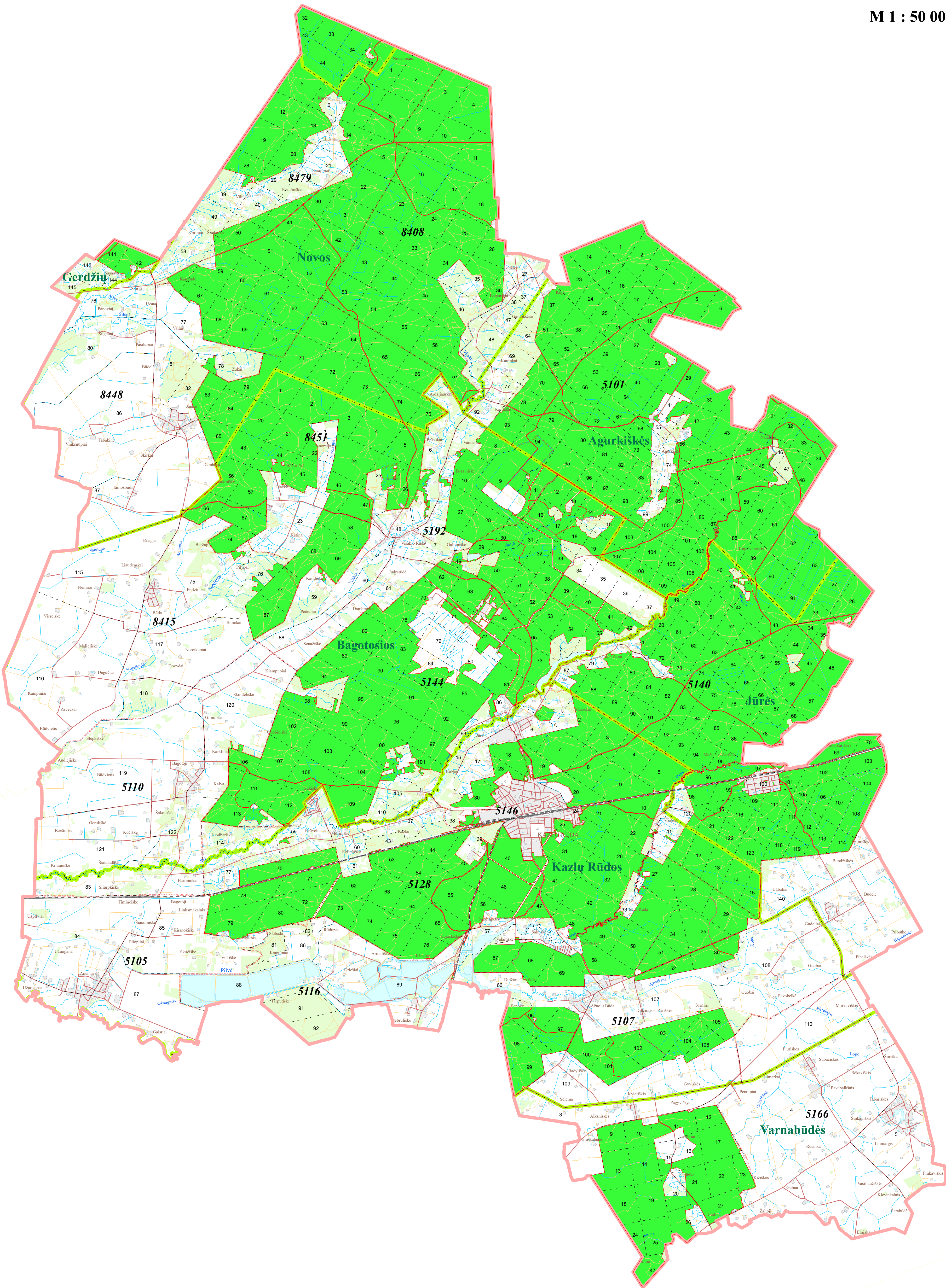


KAZLŲ RŪDOS SAVIVALDYBĖS
VALSTYBINĖS REIKŠMĖS MIŠKŲ PLOTŲ
SCHEMA

Lietuvos Respublikos Vyriausybės
1997 m. spalio 23 d. nutarimo Nr. 1154
24 priedas

M 1 : 50 000



Sutartiniai ženklai:

- Valstybinės reikšmės miškų plotai
- Kiti inventorizuoti plotai
- Užstatytos teritorijos
- Vandens telkiniai
- Girininkijų ribos
- Savivaldybių ribos
- Kadastrinių vietovių ribos
- Miško kvartalų ribos
- Keliai su danga
- Miško, lauko keliai
- Geležinkeliai
- Upės, upeliai, grioviai
- Kazlų Rūdos Girininkijų pavadinimai
- 24 Miško kvartalų numeriai
- 5146 Kadastrinių vietovių kodai

