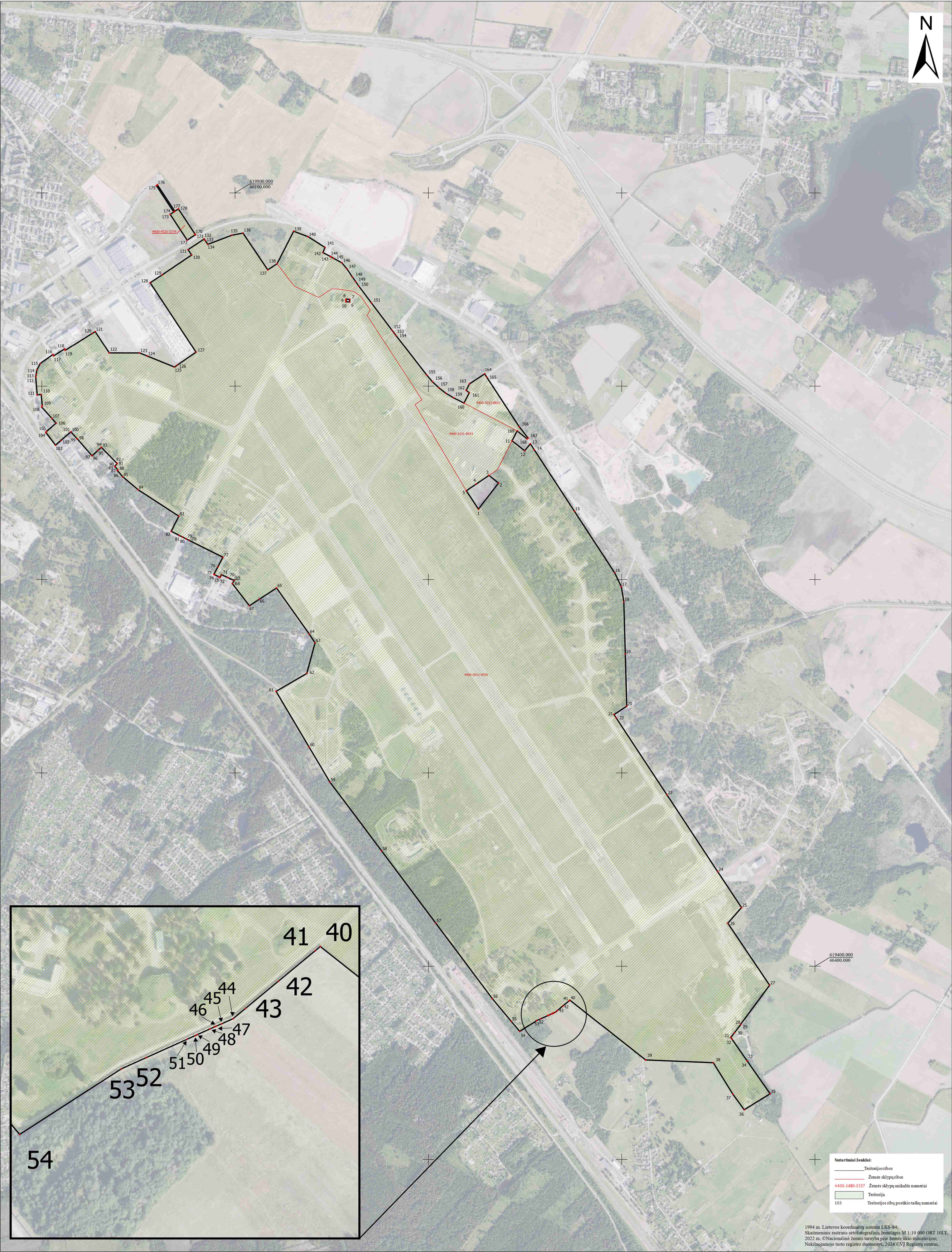


TARPTAUTINIO ŠIAULIŲ KARINIO ORO UOSTO TERITORIJOS, KURIOS BENDRAS PLOTAS 699,3399 HA, RIBŲ PLANAS IR ŠIOS TERITORIJOS RIBŲ POSŪKIO TAŠKŲ KOORDINATIŲ VALSTYBINĖJE KOORDINATIŲ SISTEMOJE ŽINIAŖAŠTIS

TARPTAUTINIO ŠIAULIŲ KARINIO ORO UOSTO TERITORIJOS RIBŲ PLANAS

M 1:6 000



TARPTAUTINIO ŠIAULIŲ KARINIO ORO UOSTO TERITORIJOS RIBŲ POSŪKIO TAŠKŲ KOORDINATIŲ VALSTYBINĖJE KOORDINATIŲ SISTEMOJE ŽINIAŖAŠTIS

1994 metų Lietuvos koordinacinė sistema			1994 metų Lietuvos koordinacinė sistema			1994 metų Lietuvos koordinacinė sistema			1994 metų Lietuvos koordinacinė sistema			1994 metų Lietuvos koordinacinė sistema			1994 metų Lietuvos koordinacinė sistema		
Žemės plotu ribų posūkio taško Nr.	X	Y	Žemės plotu ribų posūkio taško Nr.	X	Y	Žemės plotu ribų posūkio taško Nr.	X	Y	Žemės plotu ribų posūkio taško Nr.	X	Y	Žemės plotu ribų posūkio taško Nr.	X	Y	Žemės plotu ribų posūkio taško Nr.	X	Y
1	6196364,73	462258,63	33	6195510,07	463649,24	65	6195956,03	461214,36	97	6196641,43	460258,85	129	6197576,82	460623,80	161	6196965,90	462211,33
2	6196499,10	462362,63	34	6195509,62	463648,60	66	6195898,16	461125,98	98	6196727,75	460183,66	130	6197678,90	460775,31	162	6196978,61	462195,37
3	6196538,70	462313,33	35	6195399,94	463767,58	67	6195864,31	461074,28	99	6196729,21	460181,54	131	6197706,28	460756,66	163	6197011,65	462312,30
4	6196494,20	462247,63	36	6195257,23	463633,45	68	6195978,28	460986,05	100	6196762,84	460152,15	132	6197761,39	460840,20	164	6197063,17	462300,92
5	6196459,37	462196,20	37	6195337,74	463774,72	69	6195995,42	460994,36	101	6196763,64	460150,10	133	6197752,08	460846,54	165	6197046,44	462301,87
6	6197436,27	461592,53	38	6195300,36	463473,71	70	6196009,94	460962,27	102	6196719,65	460099,70	134	6197733,88	460858,95	166	6196789,99	462469,72
7	6197449,24	461593,21	39	6195347,77	463123,41	71	6196024,82	460925,18	103	6196694,71	460071,14	135	6197780,92	460985,18	167	6196731,86	462515,86
8	6197450,26	461574,00	40	6195382,54	462771,73	72	6196010,89	460922,28	104	6196759,74	460021,37	136	6197791,97	461040,79	168	6196727,58	462510,54
9	6197443,69	461573,66	41	6195320,98	462727,43	73	6196014,26	460915,50	105	6196766,16	460024,87	137	6197602,08	461169,05	169	6196768,69	462458,92
10	6197437,28	461573,33	42	6195794,69	462693,62	74	6196024,47	460894,89	106	6196808,41	460074,08	138	6197633,35	461217,06	170	6197787,98	460792,07
11	6196717,11	462432,77	43	6195771,29	462667,29	75	6196026,88	460890,02	107	6196833,10	460052,19	139	6197801,66	461303,11	171	6197783,17	460794,33
12	6196666,47	462406,04	44	6195762,42	462656,57	76	6196066,75	460911,14	108	6196892,36	459999,68	140	6197773,14	461378,07	172	6197755,44	460752,25
13	6196701,97	462527,37	45	6195757,95	462646,63	77	6196115,79	460937,14	109	6196899,45	460002,61	141	6197717,93	461465,13	173	6197888,89	460664,24
14	6196672,06	462546,90	46	6195755,86	462642,00	78	6196202,82	460762,70	110	6196956,76	459997,19	142	6197691,40	461454,27	174	6197901,10	460682,56
15	6196353,88	462754,95	47	6195755,07	462640,24	79	6196211,00	460746,28	111	6196954,59	459976,40	143	6197671,21	461492,73	175	6198037,15	460593,17
16	6196035,84	462962,92	48	6195753,46	462636,66	80	6196219,98	460728,38	112	6197047,04	459968,96	144	6197668,65	461497,61	176	6198040,86	460598,77
17	6195963,23	462997,72	49	6195748,55	462625,76	81	6196228,38	460711,45	113	6197060,98	459971,21	145	6197661,84	461509,04	177	6197904,90	460688,30
18	6195884,61	463010,88	50	6195747,64	462623,73	82	6196249,24	460669,63	114	6197083,89	459974,94	146	6197638,21	461552,61	178	6197916,91	460707,00
19	6195614,67	463018,43	51	6195744,54	462616,84	83	6196327,95	460708,96	115	6197117,05	459992,16	147	6197607,42	461578,21			
20	6195344,78	463025,97	52	6195728,68	462581,61	84	6196465,29	460697,75	116	6197163,56	460057,86	148	6197565,02	461606,91			
21	6195301,57	462959,85	53	6195710,06	462560,20	85	6196531,06	460419,59	117	6197156,79	460062,03	149	6197541,39	461623,77			
22	6195284,87	462970,95	54	6195662,51	462472,56	86	6196563,09	460392,01	118	6197192,25	460118,21	150	6197517,99	461640,41			
23	6194885,97	462334,08	55	6195715,42	462428,38	87	6196565,57	460391,98	119	6197185,47	460122,29	151	6197430,90	461705,05			
24	6194487,80	463496,73	56	6194882,70	462330,47	88	6196567,07	460393,85	120	6197273,37	460261,58	152	6197289,14	461812,28			
25	6194303,11	463619,60	57	6194321,16	462037,56	89	6196583,48	460379,95	121	6197382,71	460276,39	153	6197275,63	461822,46			
26	6194222,23	463548,61	58	6194595,74	461758,05	90	6196586,13	460377,71	122	6197171,74	460349,39	154	6197261,63	461833,01			
27	6193901,73	463764,94	59	6194952,69	461490,27	91	6196599,00	460389,46	123	6197171,59	460306,34	155	6197057,78	461991,08			
28	6193700,07	463613,18	60	6195133,59	461382,88	92	6196601,31	460388,79	124	6197155,65	460345,65	156	6197022,79	462020,79			
29	6193699,78	463616,17	61	6194921,43	461211,95	93	6196683,20	460308,93	125	6197098,55	460366,50	157	6196991,41	462054,18			
30	6193654,34	463582,02	62	6195514,07	461371,06	94	6196682,55	460306,63	126	6197108,17	460790,42	158	6196963,39	462090,40			
31	6193631,20	463564,27	63	6195672,69	461413,46	95	6196667,69	460290,72	127	6197175,65	460798,15	159	6196940,01	462129,84			
32	6193623,03	463570,00	64	6195718,76	461383,14	96	6196639,97	460261,02	128	6197353,25	460560,95	160	6196912,69	462184,21			

1994 m. Lietuvos koordinacinė sistema LKS-94;  
Skaitmeninis rastrinis ortofotografinis žemėlapis M 1:10 000 ORT 10LT,  
2002 m. © Nacionalinė žemės tarnyba prie žemės ūkio ministerijos,  
Nekilnojamojo turto registro duomenys, 2024 CVJ Registrų centras.