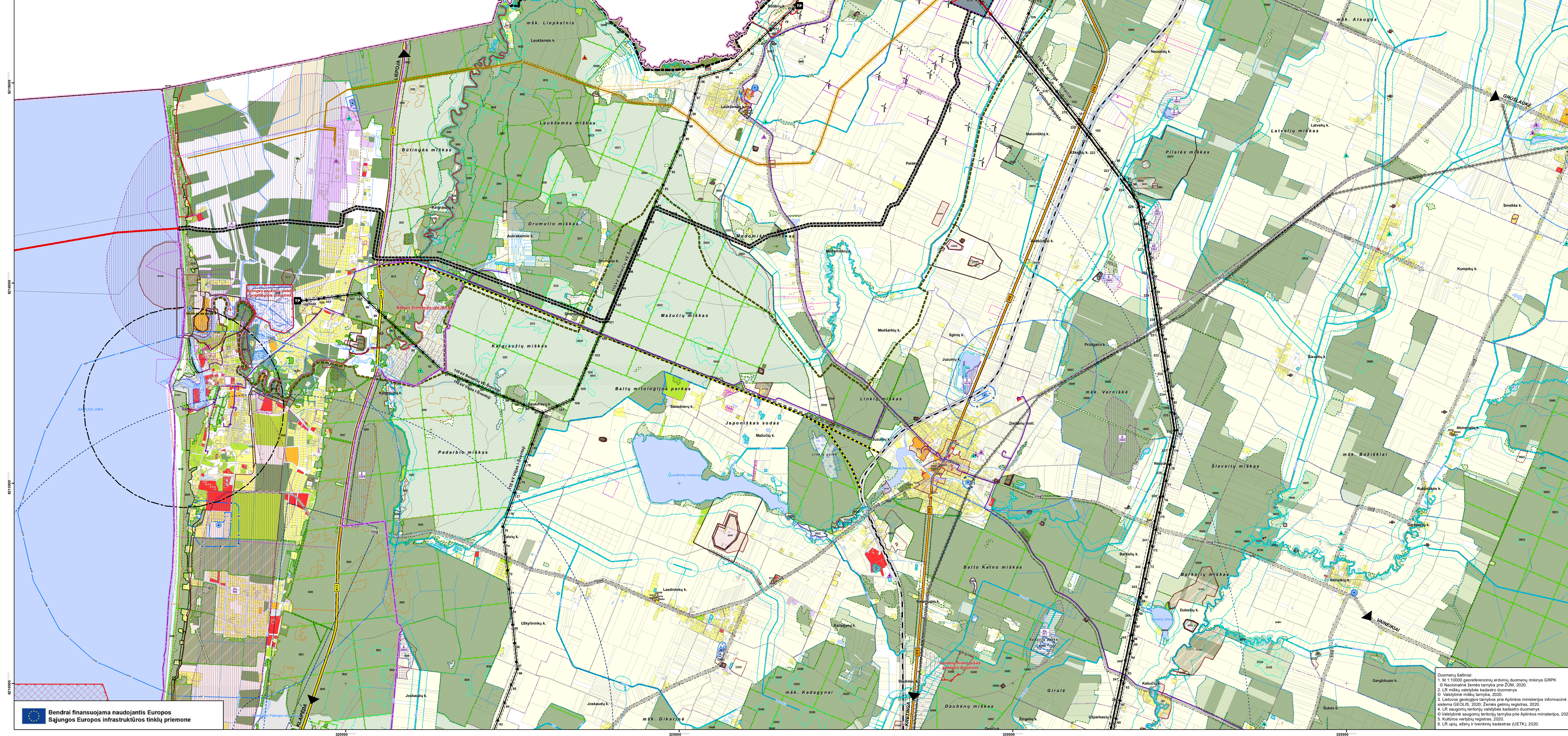


LATVIJOS RESPUBLIKA



- | | |
|----|---|
| | TURTARINIAI ŽYMĖJIMAI |
| | Lietuvos riba |
| | Savivaldybės riba |
| | Vystymo plano galiojimo riba |
| | Gyvenamosios vietovės riba |
| | Valstybės rinkėms rinkimų plotų riba |
| | Esamų žemės sklypų ribos |
| | Pasienio ruožo riba |
| | Krašto apsaugos objektų įtakos zona |
| | Valstybės sienos apsaugos zona |
| | Pajūrio juostos riba |
| | Teritorijos planavimo dokumentų, parengtų nuo 2014 metų riba |
| | Žemėlapis planavimo dokumentų, parengtų nuo 2014 metų riba |
| | TERITORIJOS |
| | MISKŲ UKO PASKIRTIES ŽEMĖ |
| | Mškų ūkio paskirties žemė |
| | ZEMES ŪKIO PASKIRTIES ŽEMĖ |
| | Žemės ūkio paskirties žemė |
| | KITOS PASKIRTIES ŽEMĖ |
| | Gyvenamosios teritorijos |
| | Gyvenamosios teritorijos / Atskirųjų želdinių teritorijos |
| | Gyvenamosios teritorijos / Rekreacinės teritorijos |
| | Gyvenamosios teritorijos / Bendro naudojimo teritorijos |
| | Komercinės paskirties objektų teritorijos |
| | Vsuaumeninės paskirties teritorijos |
| | Pramonės ir sandėliavimo objektų teritorijos |
| | Atliekų saugojimo teritorijos |
| | Naudingųjų iškasenų teritorijos |
| | Susisiekimo ir inžinerinių komunikacijų aptarnavimo objektų teritorijos |
| | Susisiekimo ir inžinerinių tinklų koridorių teritorijos |
| | Bendro naudojimo teritorijos |
| | Atskirųjų želdinių teritorijos |
| | Rekreacinės teritorijos |
| | Teritorijos valstybės sienos apsaugos tikslams |
| | Teritorijos krašto apsaugos tikslams |
| | Naudingųjų iškasenų teritorijos |
| | Kla žemė, kuriai nenumatyta naudojimo būdas |
| | KONSERVACIJOS ŽEMĖ |
| | Kultūros paveldo objektų žemė |
| | SAUGOMI OBJEKTAI IR TERITORIJOS |
| | Nieklinijamosios teritorijos |
| | Nieklinijamosios kultūros paveldo objektas ir objektų kodas numeris |
| | Nieklinijamosios kultūros paveldo objektų teritorijos riba ir objekto kodas numeris |
| | Nieklinijamosios kultūros paveldo teritorijos apsaugos zona |
| | Saugomos teritorijos |
| | Saugomos teritorijos |
| | Botaniniai gamtos paveldo objektai ir jų eksploikacijos numeris brėžinyje |
| | Geologiniai gamtos paveldo objektai ir jų eksploikacijos numeris brėžinyje |
| | NATURA 2000 teritorijos |
| | Būvusių saugomųjų svarbos teritorijos (BAST) |
| | Paukščių saugomųjų svarbos teritorijos (PAST) |
| | Europos bendrijos svarbos natūralios buveinės |
| | Mškų buveinės teritorija ir kodas numeris brėžinyje |
| | Pelių buveinės teritorija ir kodas numeris brėžinyje |
| | Piešų buveinės teritorija ir kodas numeris brėžinyje |
| | Smėlynų buveinės teritorija ir kodas numeris brėžinyje |
| | Vandens telmės / jų apsaugos zonos juostos |
| | Vandens telmės |
| | 1-oji grietio redimo (5 m) |
| | 1-oji grietio redimo |
| | 2-oji grietio redimo |
| | 3-oji juosta - cheminis taršos apjombio (3 b - sektorius) |
| | Taršos apjombio taršos juosta (50 m) |
| | Naudingųjų iškasenų skaitmeniniai pagal (ištuštumo laipsnį) |
| | Detalūs iššalygavimai |
| | Parageniniai iššalygavimai |
| | Prognoziniai |
| | Naudingųjų iškasenų rūšis |
| | 1. Žuvis |
| | 2. Žuvis |
| | 3. Žuvis |
| | 4. Žuvis |
| | 5. Žuvis |
| | 6. Žuvis |
| | 7. Žuvis |
| | 8. Žuvis |
| | 9. Žuvis |
| | 10. Žuvis |
| | 11. Žuvis |
| | 12. Žuvis |
| | 13. Žuvis |
| | 14. Žuvis |
| | 15. Žuvis |
| | 16. Žuvis |
| | 17. Žuvis |
| | 18. Žuvis |
| | 19. Žuvis |
| | 20. Žuvis |
| | 21. Žuvis |
| | 22. Žuvis |
| | 23. Žuvis |
| | 24. Žuvis |
| | 25. Žuvis |
| | 26. Žuvis |
| | 27. Žuvis |
| | 28. Žuvis |
| | 29. Žuvis |
| | 30. Žuvis |
| | 31. Žuvis |
| | 32. Žuvis |
| | 33. Žuvis |
| | 34. Žuvis |
| | 35. Žuvis |
| | 36. Žuvis |
| | 37. Žuvis |
| | 38. Žuvis |
| | 39. Žuvis |
| | 40. Žuvis |
| | 41. Žuvis |
| | 42. Žuvis |
| | 43. Žuvis |
| | 44. Žuvis |
| | 45. Žuvis |
| | 46. Žuvis |
| | 47. Žuvis |
| </ | |

[illegible]