

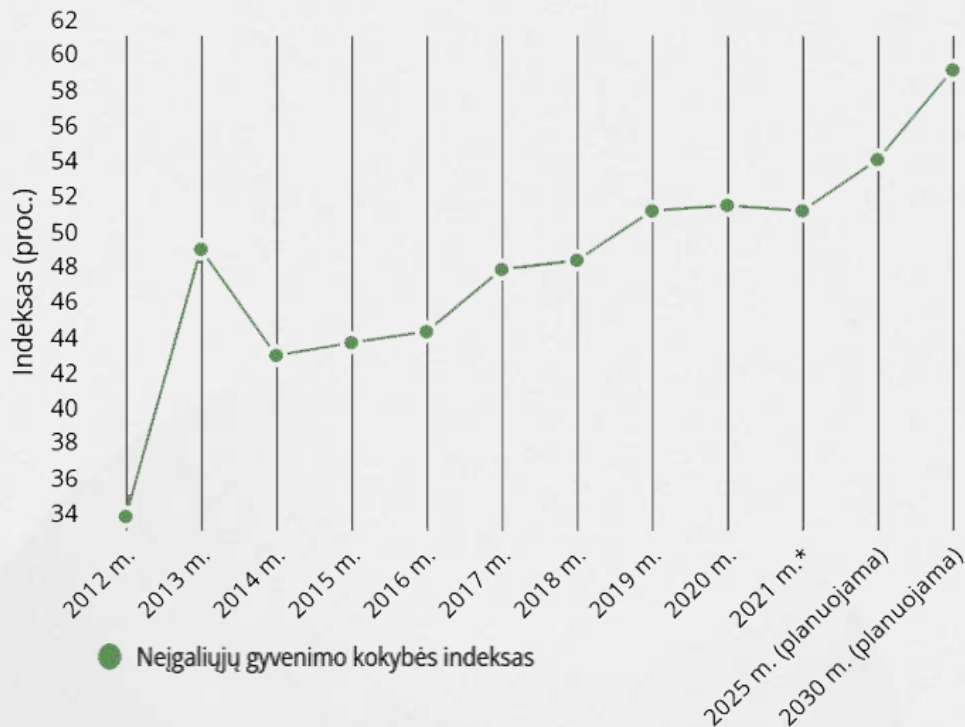
# Neįgaliųjų socialinės integracijos įstatymo pakeitimo projekto POVEIKIO VERTINIMO REZULTATAI

2022 m. liepa, Vilnius



Lietuvos Respublikos  
socialinės apsaugos  
ir darbo ministerija

# Asmenų su negalia poreikių neatliepianti sistema



221 tūkst. asmenų su negalia, kasmet 23,6 tūkst. negalia nustatoma pirmą kartą.

Dirba tik 29 proc., skurdo rizikos lygis - 32 proc. (ES-21,1 proc.).

Tik 34 proc. asmenų su negalia kasmet pasinaudoja integracijos priemonėmis.

Tik 5 proc. pritaikyta informacinės infrastruktūros.

Metai	2012	2013	2014	2015	2016	2017	2018	2019	2020	2021	2025	2030
GKI reikšmė	34,7	49,88	43,89	44,53	45,22	48,76	49,26	52	52,34	52,07	55	60

# Teisinis reglamentavimas

## (1) Neįgaliųjų socialinės integracijos įstatymas (nauja redakcija)

*Asmenų su negalia teisių apsaugos pagrindų įstatymas*

## (2) Tikslinių kompensacijų įstatymas (nauja redakcija)

*Reglamentuoti keturių tikslinių kompensacijų pagalbos poreikiams tenkinti skyrimą ir mokėjimą*

## (3) Transporto lengvatų įstatymas

*Pripažinti netekusiu galios nuostatas dėl automobilio įsigijimo išlaidų kompensacijos skyrimo. Šias nuostatas perkeltiant į Tikslinių kompensacijų įstatymą*

## (4) Ikiteisminio administracinių ginčų nagrinėjimo įstatymas

*Reglamentuoti, kad ginčus tarp asmens, pensiją ar išmoką mokančios institucijos ir NDNT nagrinėja ir sprendžia Lietuvos administracinių ginčų komisija*

## (5) Lygių galimybių įstatymas

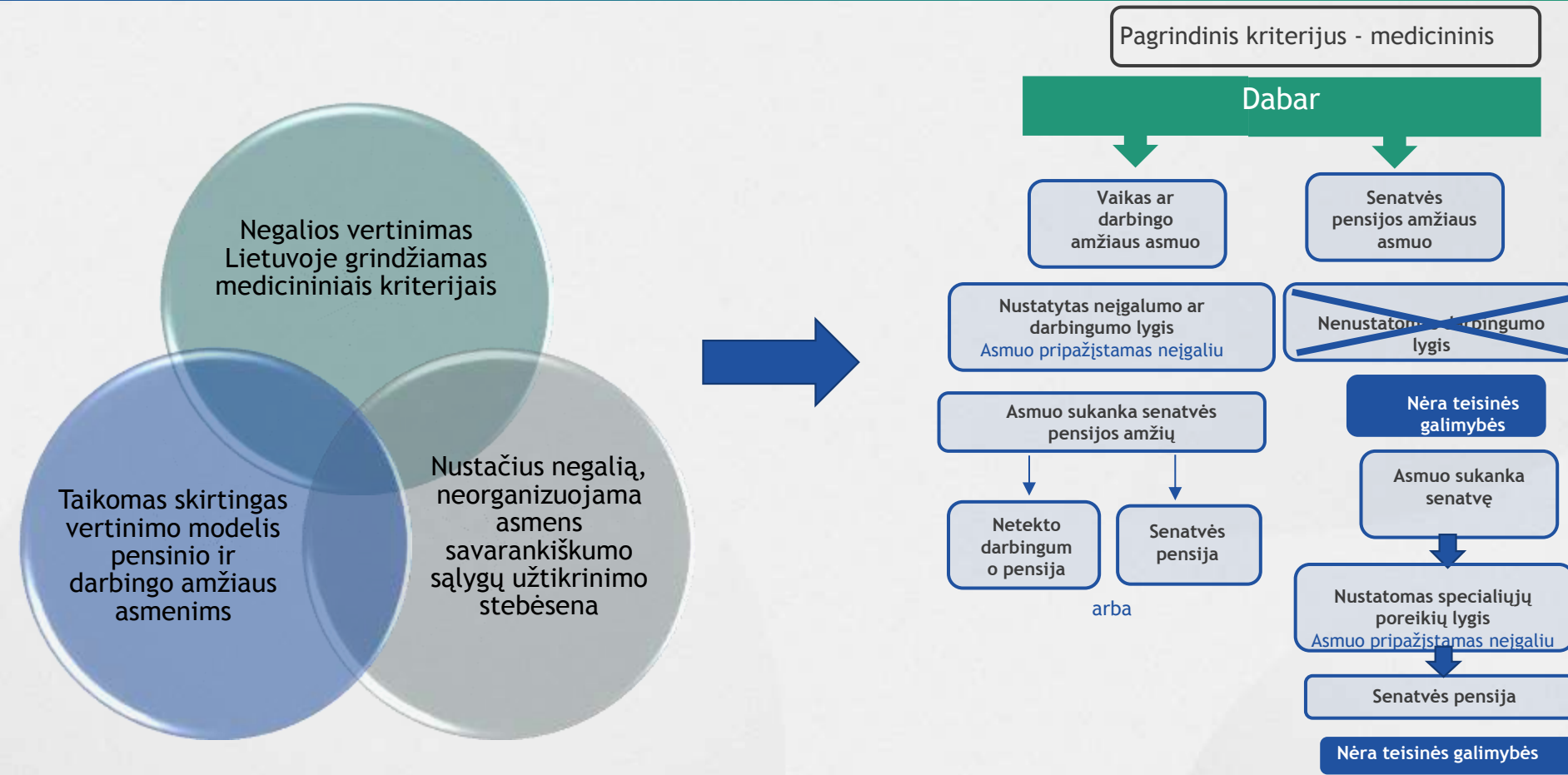
*Sustiprinti asmenų teisinę apsaugą nuo diskriminacijos, inter alia, dėl negalios teikiant administracines ir (ar) viešąsias paslaugas*

# Teisinio reguliavimo keitimo tikslas

- Negalios modelis orientuotas į asmens gebėjimus, atvejo vadybos mechanizmo sukūrimas;
- Horizontalus ir sisteminis požiūris į asmenų su negalia klausimus, įstaigų funkcijų stiprinimas (Neįgalumo ir darbingumo nustatymo tarnyba, Neįgaliųjų reikalų departamentas, Techninės pagalbos neįgaliesiems centras, Ginčų komisija);
- Užtikrintas tinkamas informacinės aplinkos prieinamumas.

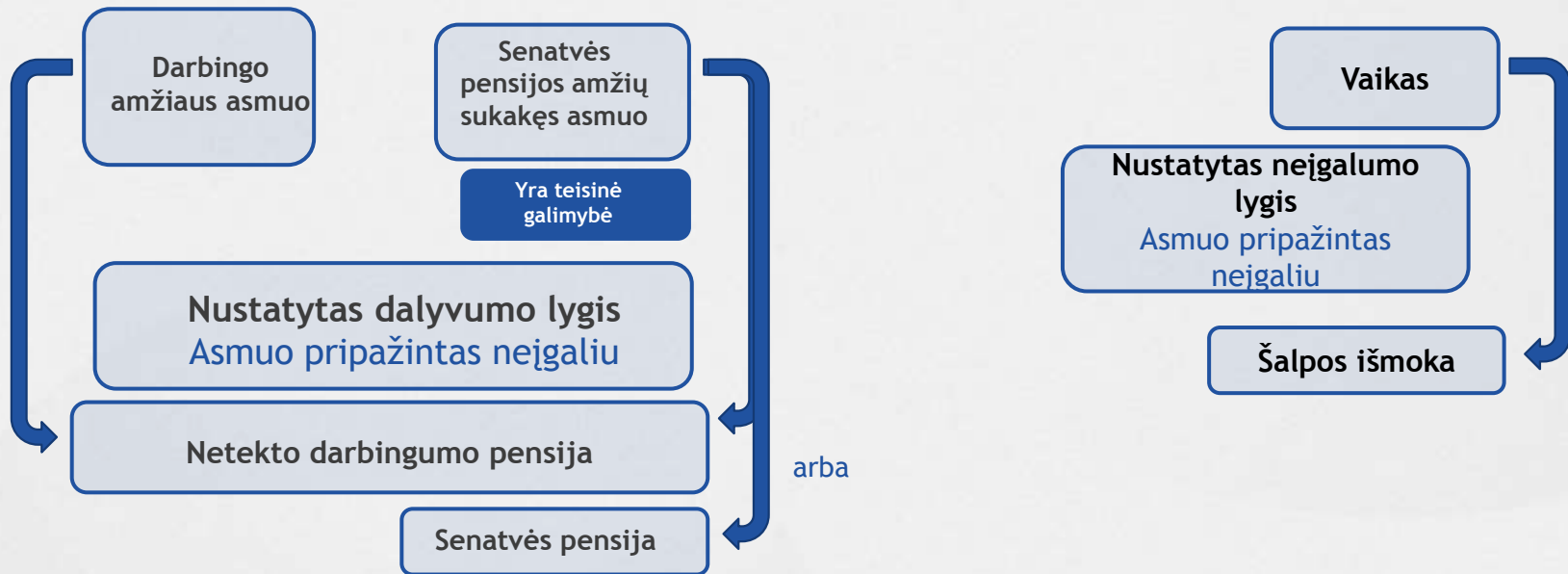
<i>Siektini rodikliai</i>	<i>Dabar</i>	<i>Siektina reikšmė 2030 m.</i>
Asmenų su negalia, pasinaudojusių socialinės integracijos priemonėmis, skirtomis jų socialinei atskirčiai mažinti	34 proc. (2021 m.)	42 proc.
Atvejo vadybos teikimas	nėra	Ne mažiau, kaip 65 tūkst. asmenų per metus
Informacinės infrastruktūros ir informacijos pritaikymas	5 proc. (2019 m.)	50 proc.
Gyvenimo kokybės indeksas	52 proc.	60 proc.

# (1) Problema - negalios vertinimo modelis neužtikrina individualių poreikių



# Siūlomos priemonės 1 problemai spręsti (negalios nustatymo modelis)

Pagrindiniai kriterijai - asmens gebėjimai, veikla, aplinkos veiksniai, pagalbos reikmė

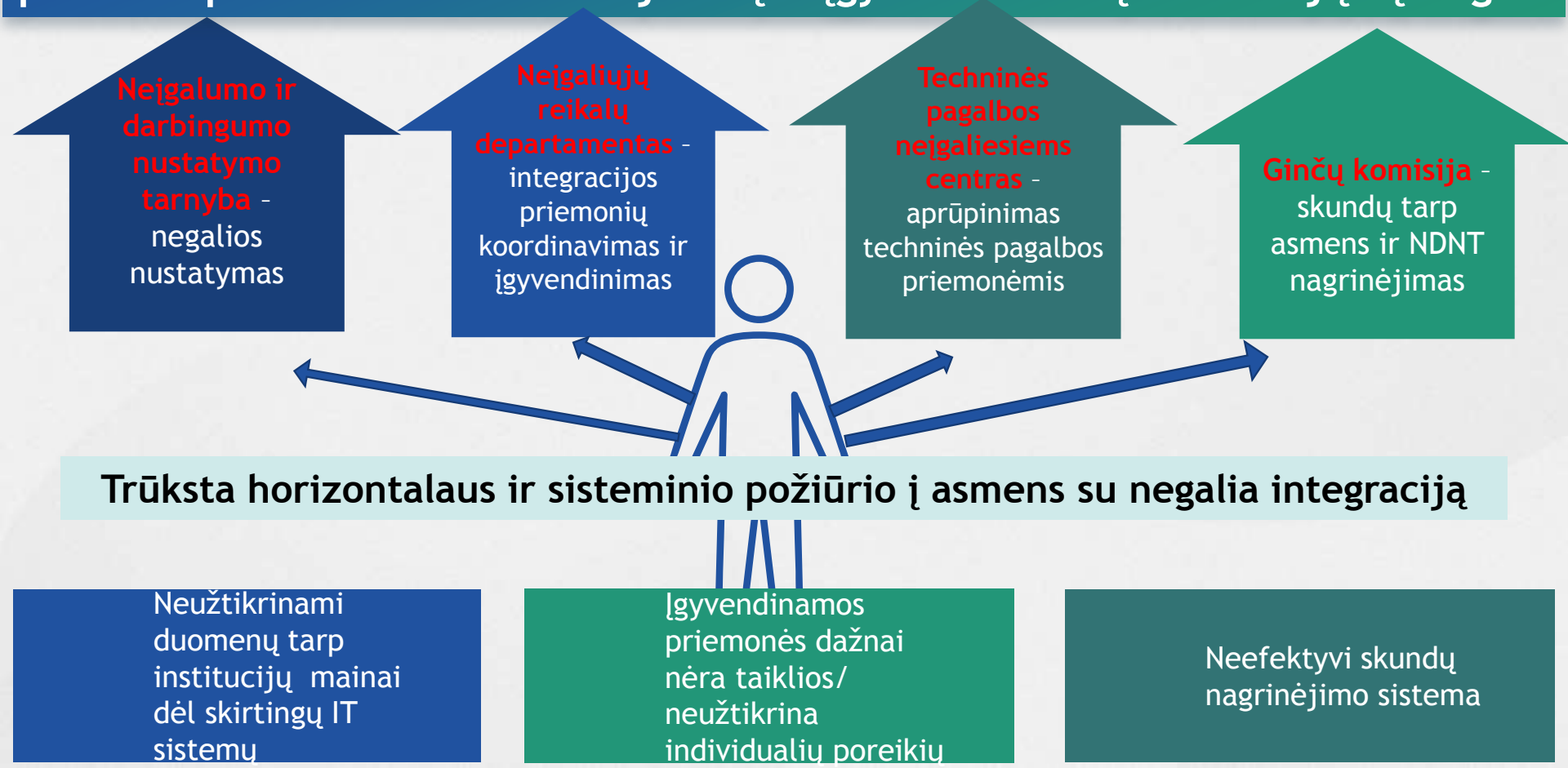


Negalios nustatymo metu - atvejo vadybos organizavimas

Po negalios nustatymo - atvejo vadybos teikimas

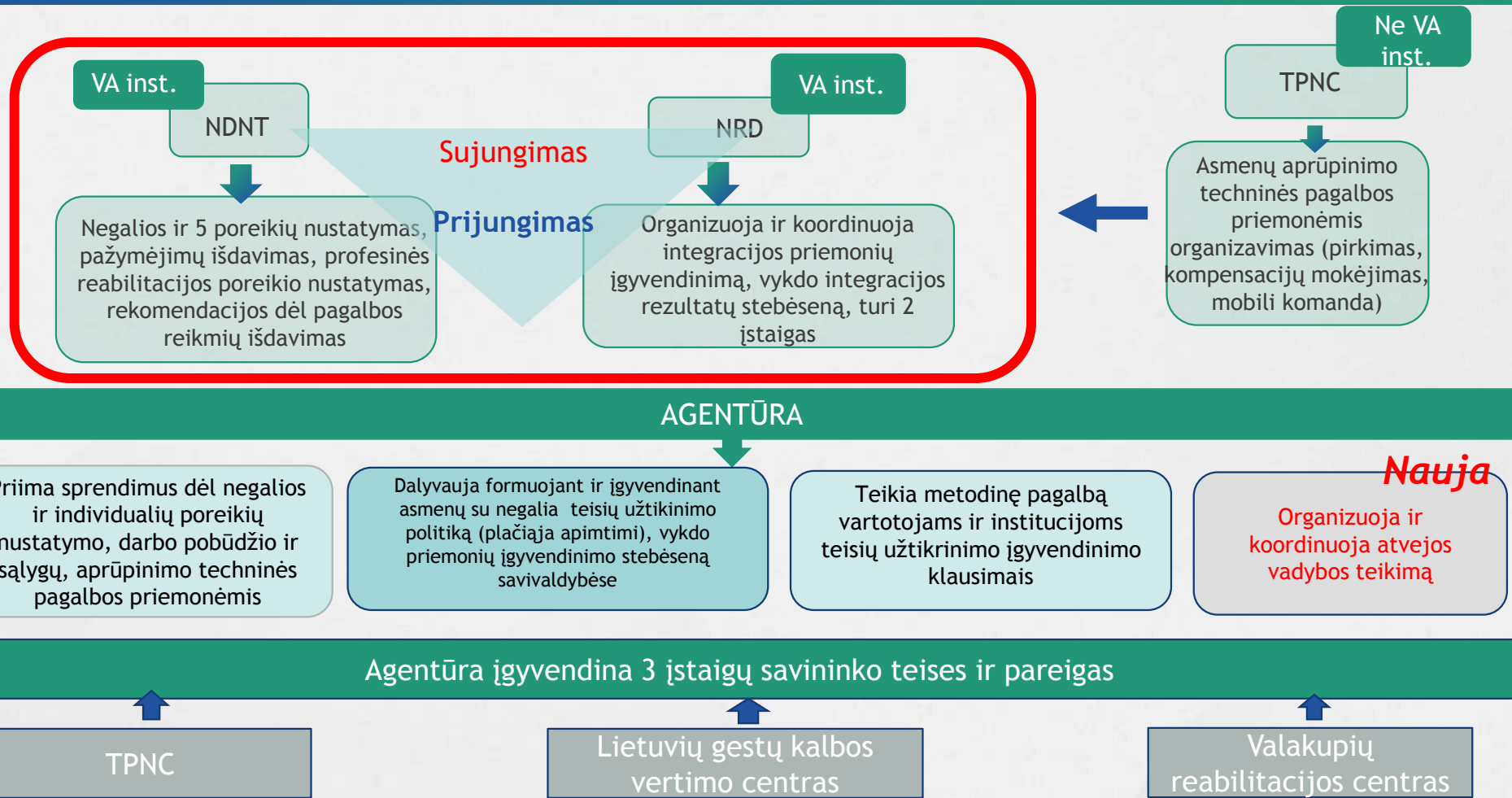


## (2) Problema - Neracionali asmenų su negalia socialinės integracijos politikos priemonės koordinuojančių ir įgyvendinančių institucijų sąranga





# Siūlomos priemonės 2 problemai spręsti (įstaigų konsolidavimas)

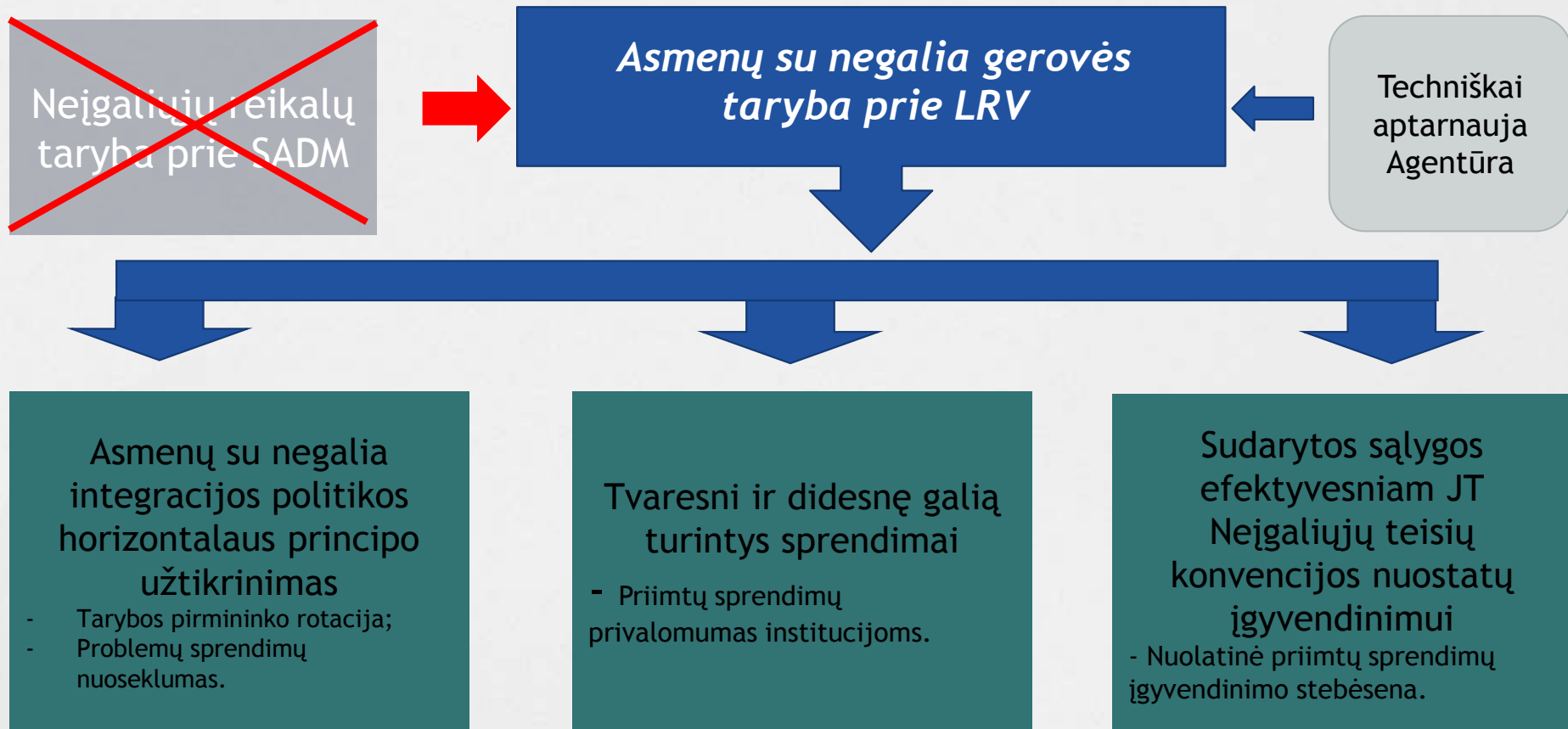


# Siūlomos priemonės 2 problemai spręsti (įstaigų konsolidavimas)



\* Ginčų komisijai per metus skiriama DU 231 tūkst. Eur. Tikėtina, kad šio lėšos bus reikalingos Lietuvos administracinių ginčų komisijai

# Siūlomos priemonės 2 problemai spręsti (Neįgaliųjų reikalų taryba)



### 3 Problema - Nēra aišķios metodikos dēl informacijas ir informacinēs aplinkos prieinamumo aprēpties



- Šiuo metu reglamentuotas tik informācijas pritaikymas asmenims su negalia, o ne informācijas prieinamumo principas.
- Nēra reglamentuoti asmenims su negalia prieinami bendravimo būdai ( kas tai yra, kur jie gali būti naudojami).
- Nēra informācijas teikimo asmeniui su negalia prieinamu (-ais) bendravimo būdu (-ais) rekomendacijų.

# Siūlomos priemonės 3 problemai spręsti

Užtikrinti asmenims su negalia aktualios informacijos jiems suprantamais būdais ir tinkamos informacinės aplinkos prieinamumą

Parengti Informacijos teikimo asmeniui su negalia prieinamu (-ais) bendravimo būdu (-ais) rekomendacijas

Reglamentuoti, kas yra

- prieinama aplinka,
- prieinami bendravimo būdai,
- lengvai suprantama kalba.

Sudaryti sąlygas

- ieškoti,
  - gauti
  - skleisti
- informaciją ir (ar) idėjas prieinamu (-ais) bendravimo būdu (-ais).  
*Šios teisės įgyvendinimą turi užtikrinti valstybės ir savivaldybių institucijos ir įstaigos.*

Skatinti viešuosius / privačius / juridinius asmenis, teikiančius paslaugas visuomenei (*įskaitant internetu teikiamas paslaugas*), sudaryti sąlygas asmeniui su negalia gauti informaciją apie jų teikiamas paslaugas asmens su negalia pasirinktu prieinamu bendravimo būdu.

# TIESIOGINĖ IR NETIESIOGINĖ NAUDA

## Tiesiogiai

Asmenis su negalia

SADM konsoliduojamas įstaigas

Valstybės ir savivaldybės institucijas

## Netiesiogiai

Užimtumą

- Poreikius atliepiantis negalios vertinimas
- Daugiau asmenų, pasinaudos pagalba
- Prieinama informacinė aplinka
- 65 tūkst. asmenų kasmet gaus atvejo vadybą

- Sumažės įstaigų negalios srityje (iki 1 įstaigos)
- Aiškios funkcijos ir atsakomybės
- Kasmet sumažės įstaigų išlaikymo kaštai iki 900 tūkst.

- Informacinės aplinkos prieinamumas
- Reikiamų paslaugų ir pagalbos plėtra

- Įdarbinti 60 atvejo vadybos plano koordinatoriai savivaldybėse

# Įgyvendinimo kaštai

***Negalios  
nustatymas,  
paslaugų plėtra***

- Iš valstybės biudžeto dėl atvejo vadybos koordinatoriaus savivaldybėse įsteigimo - kasmet apie 1,4 mln. Eur.
- Dėl informacinės aplinkos (interneto svetainių pritaikymo) - pagal poreikį kiekviena įstaiga\*

**Įstaigų  
konsolidavimas**

- Iš valstybės biudžeto dėl įstaigų konsolidavimo - 2023 m. apie 300 tūkst. Eur.

\* Dėl įstaigų interneto svetainių skirtingo pritaikymo lygio šiuo metu nėra galimybės paskaičiuoti kaštų jų pritaikymui



AČIŪ UŽ DĖMESĮ