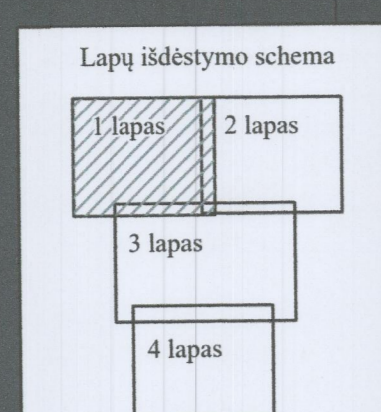


JONIŠKIO RAJONO, ŽAGARĖS SENIŪNIJOS GYVENAMŲJŲ VIETŲVIŲ TERITORIJŲ RIBŲ NUSTATYMO PLANAS

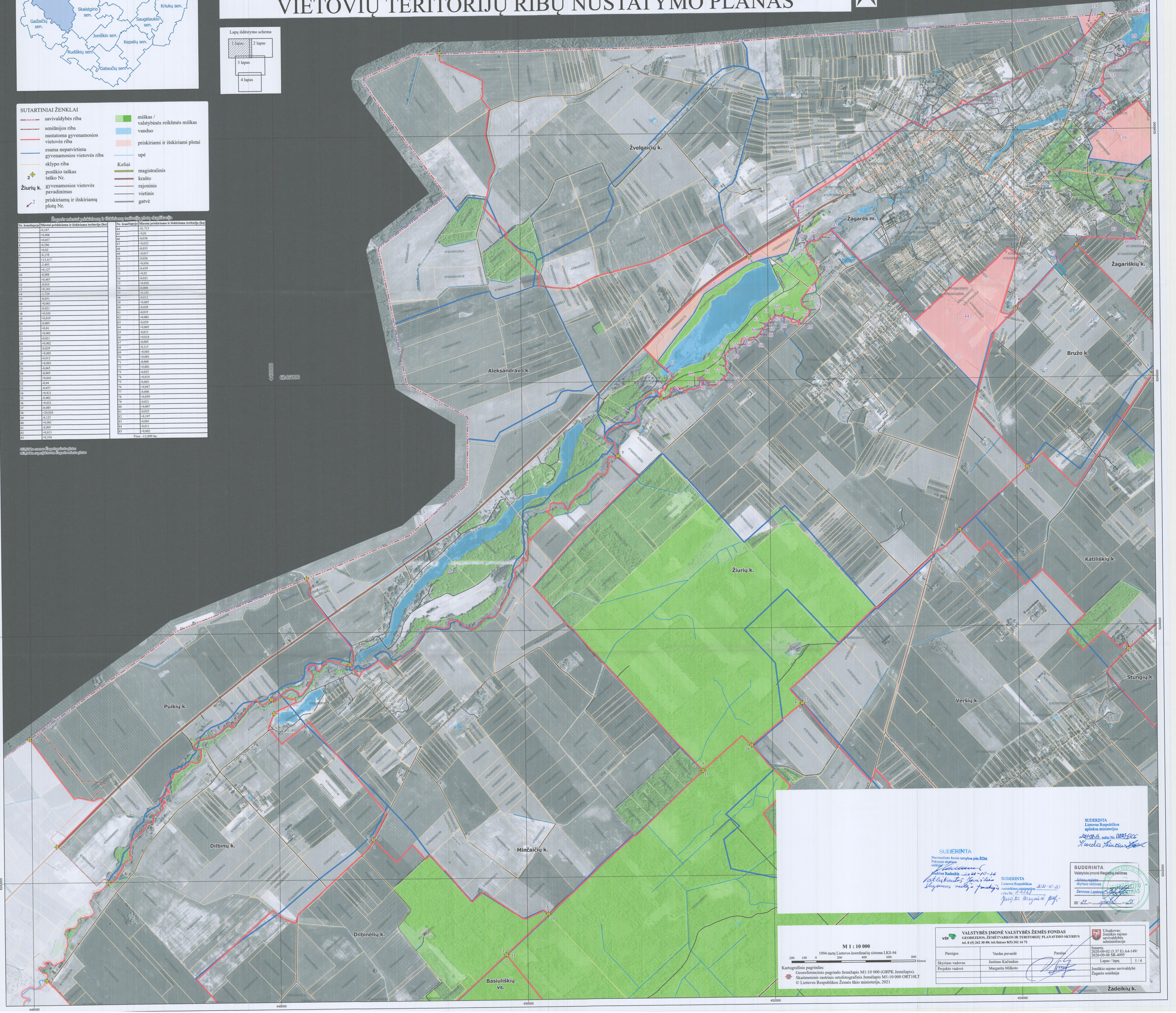


- SUTARTINIAI ŽENKLAI**
- savivaldybės riba
 - seniūnijos riba
 - nustatoma gyvenamosios vietovės riba
 - esama nepatvirtinta gyvenamosios vietovės riba
 - sklypo riba
 - + postkio taškas
 - + taško Nr.
 - + Žiurių k. gyvenamosios vietovės pavadinimas
 - + priskiriamų ir išskiriamų plotų Nr.
 - miškas / valstybinės reikšmės miškas
 - vanduo
 - priskiriami ir išskiriami plotai
 - upė
 - Keliai**
 - magistralinis
 - krašto
 - rajoninis
 - vietinis
 - gatvė

Šaltiniai: valstybinis geografinis informacinis sistema, ortofotogrametris

No. žemėlapyje	Plotas (kvadratiniai metrai)	No. žemėlapyje	Plotas (kvadratiniai metrai)
1	0,117	44	0,115
2	0,066	45	0,001
3	0,037	46	0,038
4	0,206	47	0,027
5	0,002	48	0,033
6	0,138	49	0,017
7	113,417	50	0,026
8	3,093	51	0,056
9	0,027	52	0,439
10	0,008	53	0,002
11	0,007	54	0,021
12	0,016	55	0,028
13	0,183	56	0,008
14	1,726	57	0,101
15	0,051	58	0,012
16	0,062	59	0,005
17	0,021	60	0,028
18	0,028	61	0,018
19	0,019	62	0,001
20	0,005	63	0,029
21	0,001	64	0,008
22	0,006	65	0,013
23	0,001	66	0,018
24	0,002	67	0,005
25	0,029	68	0,115
26	0,005	69	0,003
27	0,012	70	0,001
28	0,003	71	0,009
29	0,005	72	0,001
30	0,005	73	0,025
31	0,003	74	0,019
32	0,004	75	0,005
33	0,007	76	0,002
34	0,021	77	0,006
35	0,002	78	0,059
36	0,011	79	0,021
37	0,005	80	0,007
38	120,028	81	0,023
39	0,122	82	0,197
40	0,001	83	0,001
41	0,005	84	0,011
42	0,013	85	120,002
43	10,354		

Viso: 12,699 ha



SUDERINTA
Lietuvos Respublikos aplinkos ministerija

Valstybinis geografinis informacinis sistema

SUDERINTA
Lietuvos Respublikos aplinkos ministerija

SUDERINTA
Lietuvos Respublikos aplinkos ministerija

2020-09-02 (3:37 E) A4-149
2020-09-08 38-0095

Žemėlapio pavadinimas: Žagarės seniūnijos gyvenamųjų vietovių teritorijų ribų nustatymo planas

2020-09-02

Projekto vadovė: Margarita Mikoto

VALSTYBĖS (MONĖ VALSTYBĖS ŽEMĖS FONDAS) GEODEZIOS, ŽEMĖTARKOS IR TERITORIJŲ PLANAVIMO SKYRIUS
tel. 8 (5) 362 30 00, tel. faksas 8(5) 362 16 72

M 1 : 10 000

1994 metų Lietuvos koordinacijų sistema LKS-94

Kartografinis pagrindas: Georeferencinis pagrindinis žemėlapis M1:10 000 (GRPK žemėlapis). Skaistėnėnės raštinis ortofotografinis žemėlapis M1:10 000 ORT10LT © Lietuvos Respublikos Žemės ūkio ministerija, 2021

Užsakėjas: Joniškio rajono savivaldybės administracija

Sutartis: 2020-09-02 (3:37 E) A4-149 / 2020-09-08 38-0095

Lapas / lapų: 1 / 4

Projekto vadovė: Margarita Mikoto

Žaėikių k.