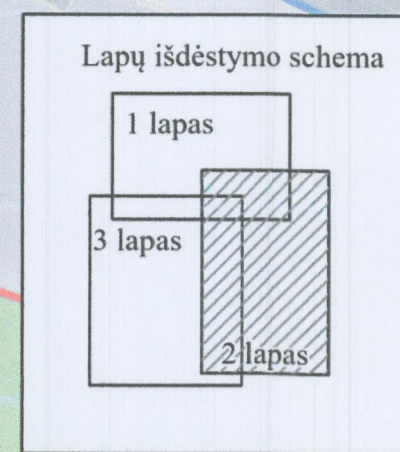
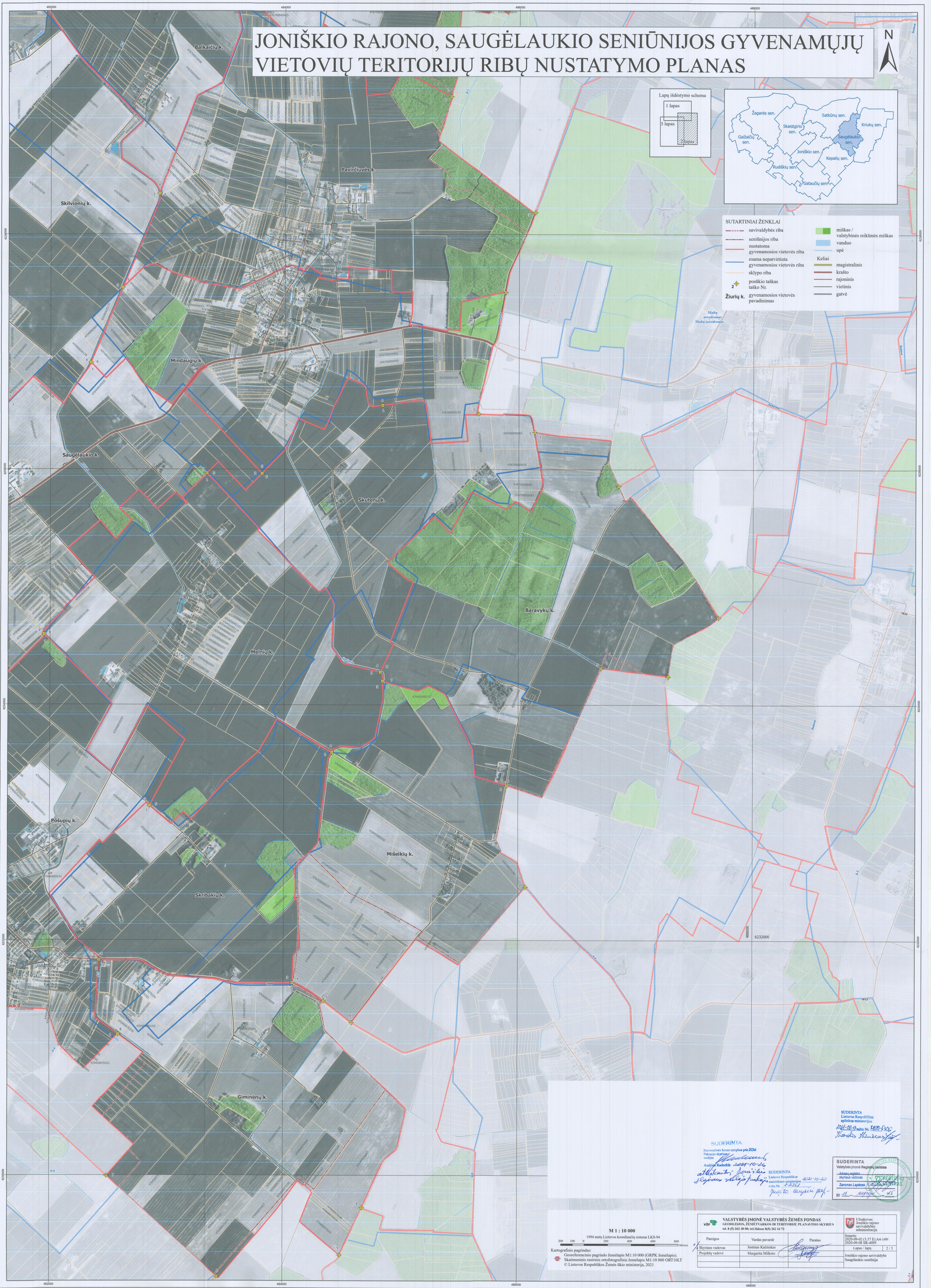


JONIŠKIO RAJONO, SAUGĖLAUKIO SENIŪNIJOS GYVENAMŲJŲ VIETŲVIŲ TERITORIJŲ RIBŲ NUSTATYMO PLANAS



- SUTARTINIAI ŽENKLAI**
- savivaldybės riba
 - seniūnijos riba
 - nustatoma gyvenamosios vietovės riba
 - esama nepatvirtinta gyvenamosios vietovės riba
 - sklypo riba
 - postkio taškas
 - žiurlių gyvenamosios vietovės pavadinimas
 - miškas / valstybinės reikšmės miškas
 - vanduo
 - upė
 - Keliai**
 - magistralinis
 - krašio
 - rajoninis
 - vietinis
 - gatvė



SUDERINTA
Savivaldybės Tarybos 2020-10-26 sprendimu Nr. 243(10-26)
Saugėlaukių seniūnijos gyvenamosios vietovės ribų nustatymo planas

SUDERINTA
Valstybinė žemėtvarkos ir teritorijų planavimo skyriaus skyriaus vadovas J. DABEJIS
Zemėtvarkos ir teritorijų planavimo skyriaus administracija

M 1 : 10 000
1994 metų Lietuvos koordinacijų sistema LKS-94
Kartografinis pagrindas: Georeferencinis pagrindo žemėlapis M 1:10 000 (GRPK žemėlapis). Skaitmeninis nuotraukos ortofotografinis žemėlapis M 1:10 000 ORT10LT © Lietuvos Respublikos Žemės ūkio ministerija, 2021

VALSTYBĖS ĮMONĖ VALSTYBĖS ŽEMĖS FONDAS		
GEODEZIJOS, ŽEMĖTVARKOS IR TERITORIJŲ PLANAVIMO SKYRIUS		
NR. 8 (S) 262-20-06, tel. Nr. 859 262 16 72		
Patvirtino	Vadovas pavadui	Parašas
Škyrimo vadovas	Jasinaus Katinauskas	<i>[Signature]</i>
Projekto vadovas	Margarita Mikėnė	<i>[Signature]</i>
Užduoties pavadinimas	Joniškio rajono Saugėlaukių seniūnijos gyvenamosios vietovės ribų nustatymo planas	
Senojumo data	2020-09-02 (13.7 E) A4-149	
Atnaujinta data	2020-09-28, 30-09-2020	
Lapai / lapai	2 / 3	
Projektavimo data	2021-10-10	
Projektavimo numeras	243(10-26)	
Projektavimo vieta	pašto Nr. 243(10-26)	
Projektavimo data	2021-10-10	
Projektavimo vieta	pašto Nr. 243(10-26)	