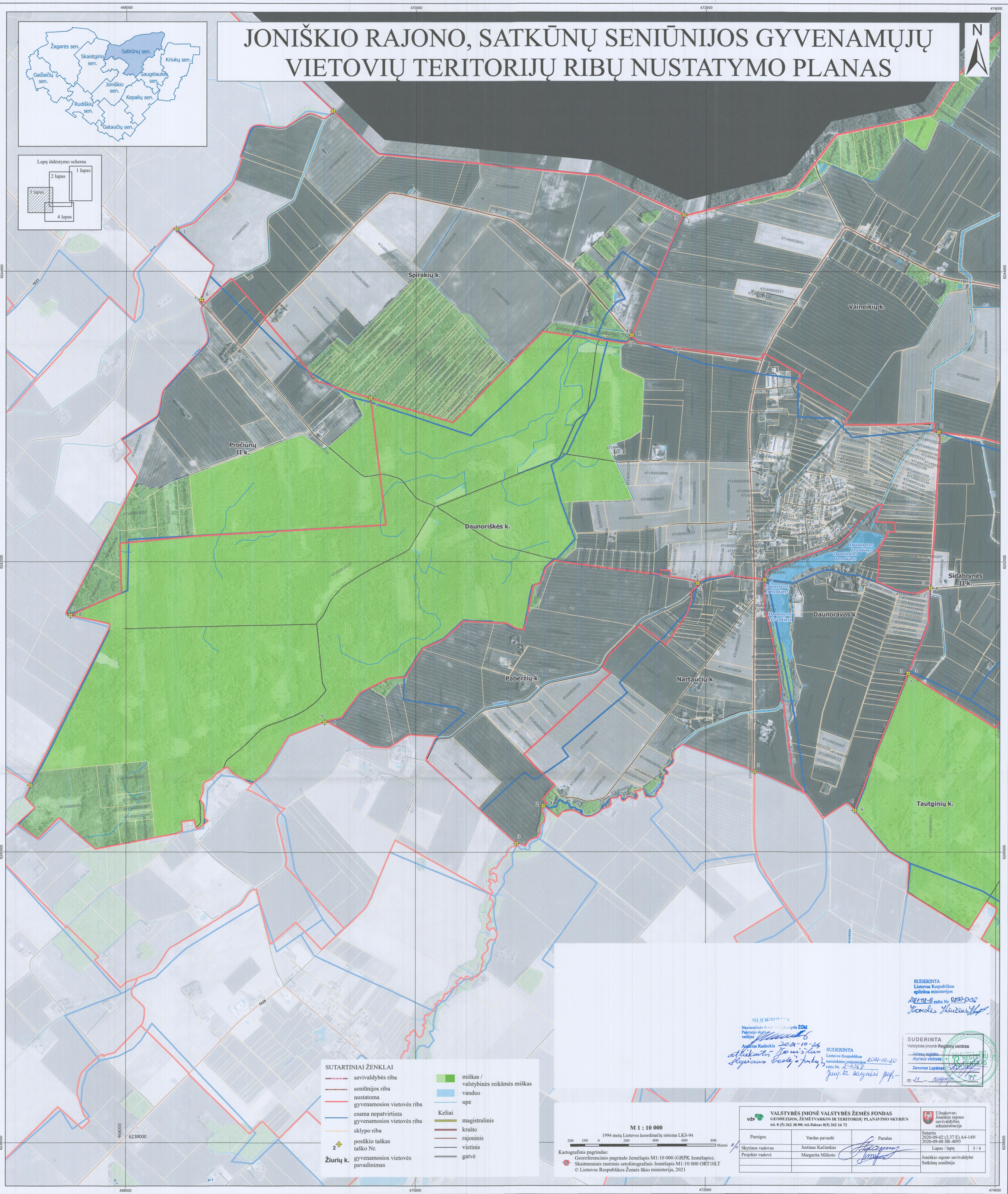
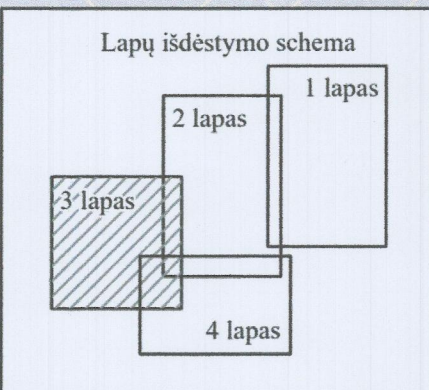


JONIŠKIO RAJONO, SATKŪNŲ SENIŪNIJOS GYVENAMŪJŲ VIETŲVIŲ TERITORIJŲ RIBŲ NUSTATYMO PLANAS



- SUTARTINIAI ŽENKLAI**
- savivaldybės riba
 - seniūnijos riba
 - nustatoma gyvenamosios vietovės riba
 - esama nepatvirtinta gyvenamosios vietovės riba
 - sklypo riba
 - postūčio taškas Nr.
 - gyvenamosios vietovės pavadinimas
 - miškas / valstybinės reikšmės miškas
 - vanduo
 - upė
 - Keliai
 - magistralinis
 - krašto
 - rajoninis
 - vietinis
 - gatvė

SUDERINTA
 Nacionalinė žemė tvarkymo priežiūra
 Pajūrio apskr. žemėtvarkos ir teritorijų planavimo skyriaus vadovas
 Augustas Radeckis 2020-10-26
 atliktas žemės tvarkymo darbas
 SUDERINTA
 Lietuvos Respublikos žemėtvarkos ir teritorijų planavimo skyriaus vadovas
 2020-10-20
 r. Nr. 2-336 P
 Jūratė Reginaitė puf.

SUDERINTA
 Lietuvos Respublikos aplinkos ministerijos
 Aplinkos ir žemės ūkio viceministras
 Kęstutis Krutinis

SUDERINTA
 Valstybės įmonė Regijų centras
 Adresų registracijos skyriaus vadovas
 Zoranus Lapinskas
 2020-10-20

M 1 : 10 000
 1994 metų Lietuvos koordinatų sistema LKS-94
 200 100 0 200 400 600 800 Metrai
 Kartografinis pagrindas:
 Georeferencinio pagrindo žemėlapis M1:10 000 (GRPK žemėlapis).
 Skaitmeninis rastinis ortofotografinis žemėlapis M1:10 000 ORTIOIT
 © Lietuvos Respublikos Žemės ūkio ministerija, 2021

VALSTYBĖS ĮMONĖ VALSTYBĖS ŽEMĖS FONDAS		Užduoties pavardė	Parašas
GEODEZIJOS, ŽEMĖTVARKOS IR TERITORIJŲ PLANAVIMO SKYRIUS			
Pareigis	Vardas pavardė		
Sklypų vadovas	Justinas Kačinkas		
Projekto vadovė	Margarita Mikoto		
Sutartis 2020-09-02 (3,37 E) A4-149/ 2020-09-08 SR-4095		Lapas / lapų 3 / 4	
Joniškių rajono savivaldybės administracija		Joniškių rajono savivaldybės Sutartinis seniūnija	