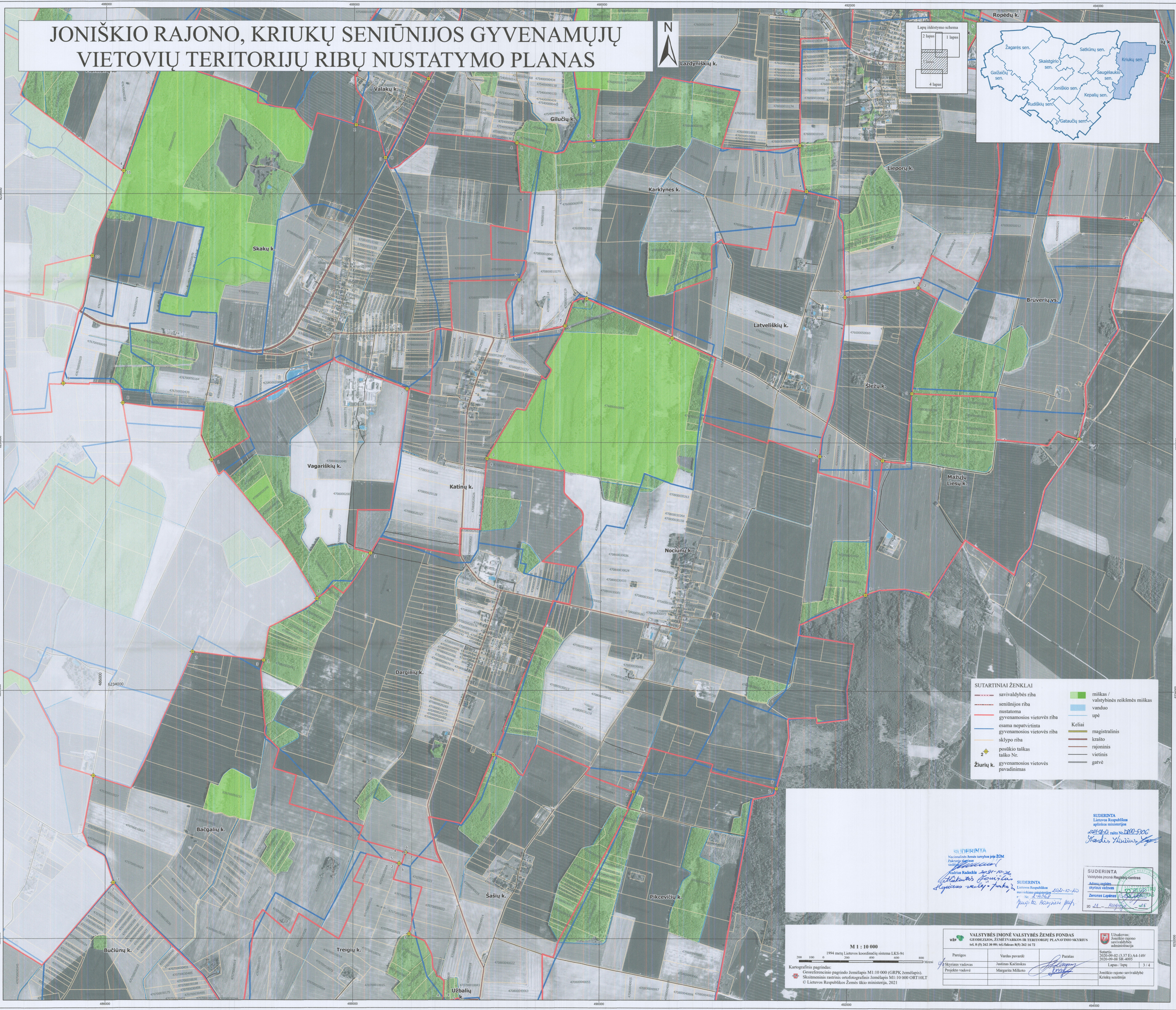
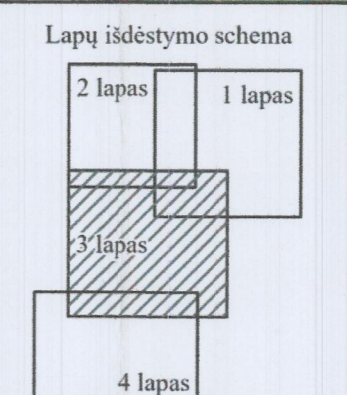


JONIŠKIO RAJONO, KRIUKŲ SENIŪNIJOS GYVENAMŲJŲ VIETŲVIŲ TERITORIJŲ RIBŲ NUSTATYMO PLANAS



Lazdyniškių k.



SUTARTINIAI ŽENKLAI

	savivaldybės riba		miskas / valstybinės reikšmės miškas
	seniūnijos riba		vanduo
	nustatoma gyvenamosios vietovės riba		upė
	esama nepatvirtinta gyvenamosios vietovės riba		Keliai
	sklypo riba		magistralinis
	posūčio taškas		krašto
	taško Nr.		rajoninis
	gyvenamosios vietovės pavadinimas		vietinis
			gatvė

SUDERINTA
Lietuvos Respublikos aplinkos ministerija

2020-09-02, raš. Nr. L102-500
Andrius Radeckis

SUDERINTA
Lietuvos Respublikos žemės ūkio ministerija

2020-09-02
Justina Pačpina

SUDERINTA
Lietuvos Respublikos aplinkos ministerija

2020-09-02
Jonas Kasiukas

SUDERINTA
Lietuvos Respublikos aplinkos ministerija

2020-09-02
Jonas Kasiukas

M 1 : 10 000

200 0 200 400 600 800 Metrai

1994 metų Lietuvos koordinacijų sistema LKS-94

Kartografinis pagrindas:
Geodezinis pagrindas: ortofotopelė M1:10 000 (GRPK žemėlapis).
Skaitmeninis rastrinis ortofotopelė M1:10 000 ORTIOIT
© Lietuvos Respublikos Žemės ūkio ministerija, 2021

VALSTYBĖS IMONĖ VALSTYBĖS ŽEMĖS FONDAS
GEOBEZLIS, ŽEMĖ TVARKOS IR TERITORIJŲ PLANAVIMO SKYRIUS

Pareigos	Vardas pavardė	Parašas
Skyriaus vadovas	Jūlitimas Kasiukas	<i>[Signature]</i>
Projekto vadovė	Margarita Mikoto	<i>[Signature]</i>

Užskovas:
Joniškio rajono savivaldybės administracija

Sudaryta:
2020-09-02 (3.37 E) A4-149/
2020-09-08 SR-4095

Lapas / lapai: 3 / 4

baudžio rajono savivaldybės Kriukų seniūnija