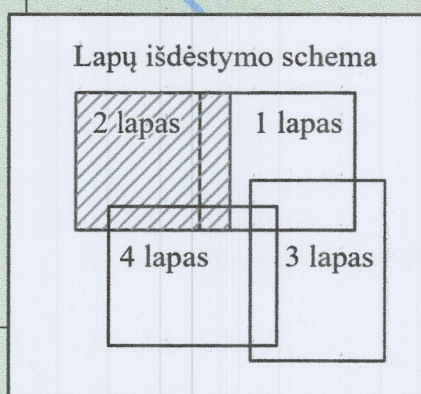
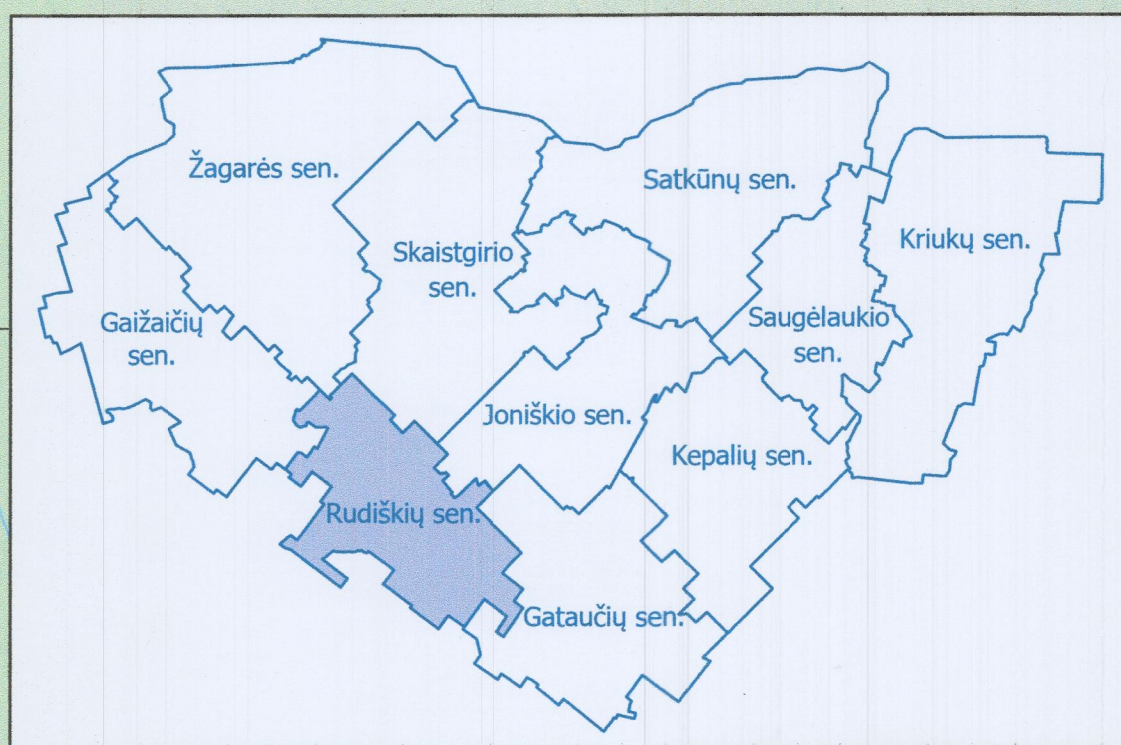
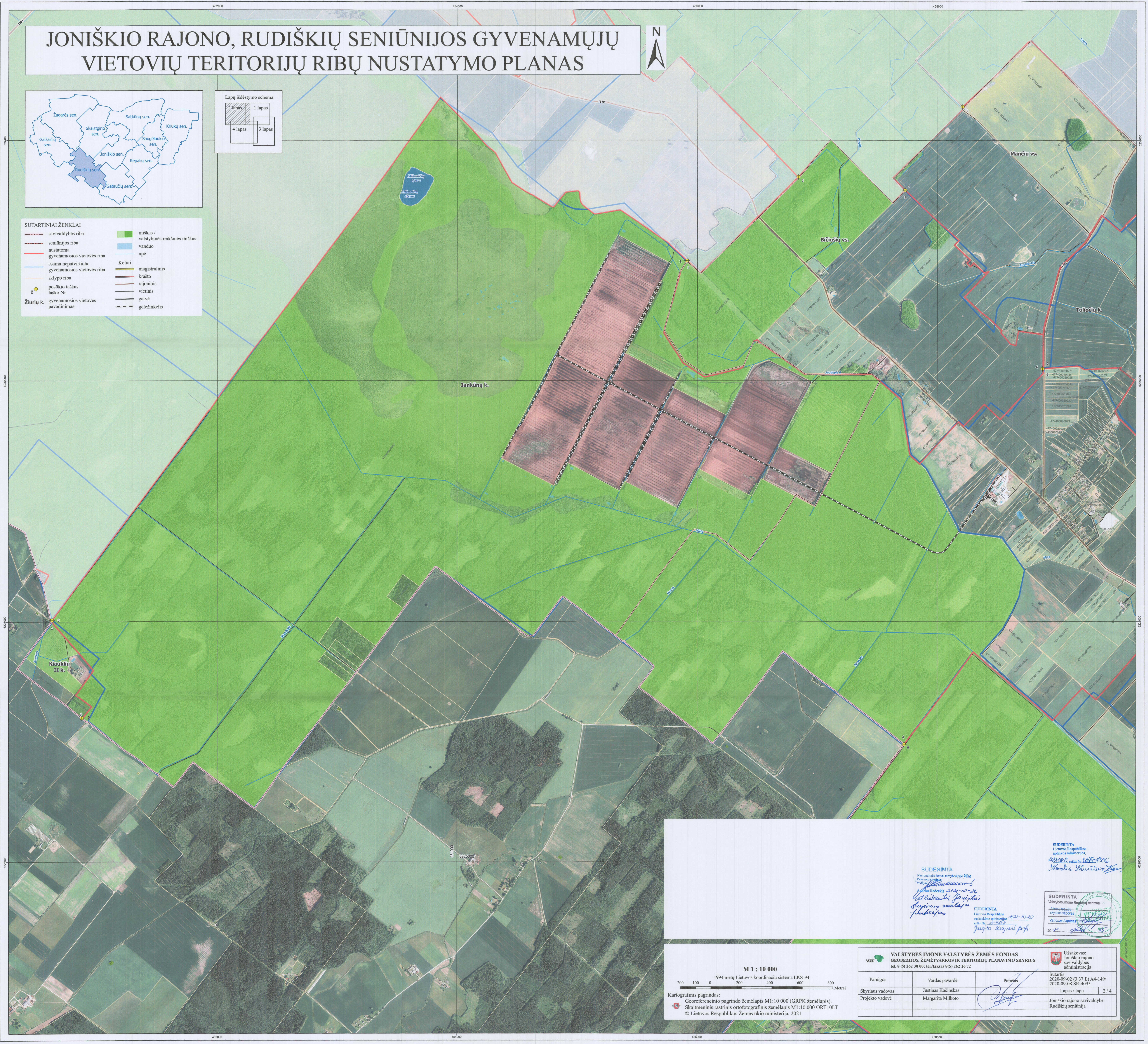


JONIŠKIO RAJONO, RUDIŠKIŲ SENIŪNIJOS GYVENAMŲJŲ VIETŲVIŲ TERITORIJŲ RIBŲ NUSTATYMO PLANAS



SUTARTINIAI ŽENKLAI

—•—•— savivaldybės riba	■ miškas / valstybinės reikšmės miškas
—•—•— seniūnijos riba	■ vanduo
—•—•— nustatoma gyvenamosios vietovės riba	— upė
—•—•— esama nepatvirtinta gyvenamosios vietovės riba	Keliai
—•—•— sklypo riba	— magistralinis
⊕ postkio taškas	— krašto
⊕ taško Nr.	— rajoninis
⊕ gyvenamosios vietovės pavadinimas	— vietinis
	— gatvė
	— geležinkelis



SUDERINTA
 Nacionalinė žemės tarnyba prie ŽDM
 Patvirtinti duomenys pagal 2021 m. duomenis
 2021-10-26
 Valstybinis žemės kadastro duomenų bazės skyrius
 J. Štikonas

SUDERINTA
 Lietuvos Respublikos žemės ūkio ministerija
 2021-10-26
 J. Štikonas

SUDERINTA
 Lietuvos Respublikos aplinkos ministerija
 2021-10-26
 J. Štikonas

M 1 : 10 000

1994 metų Lietuvos koordinatų sistema LKS-94

200 100 0 200 400 600 800 Metrai

Kartografinis pagrindas: Georeferencinio pagrindo žemėlapis M1:10 000 (GRPK žemėlapis). Skaitmeninis rastrinis ortofotografinis žemėlapis M1:10 000 ORT10LT © Lietuvos Respublikos Žemės ūkio ministerija, 2021

VŽF	VALSTYBĖS ĮMONĖ VALSTYBĖS ŽEMĖS FONDAS GEODEZIJOS, ŽEMĖTVARKOS IR TERITORIJŲ PLANAVIMO SKYRIUS tel. 8 (5) 262 30 00; tel./faksas 8(5) 262 16 72	Užsakovas: Joniškio rajono savivaldybės administracija
Pareigos	Vardas pavardė	Parasas
Skyriaus vadovas	Justinas Kačinskas	
Projekto vadovė	Margarita Milkoto	
		Sutartis 2020-09-02 (3.37 E) A4-149/ 2020-09-08 SR-4065
		Lapas / lapų 1 / 4
		Joniškio rajono savivaldybė Rudiškių seniūnija