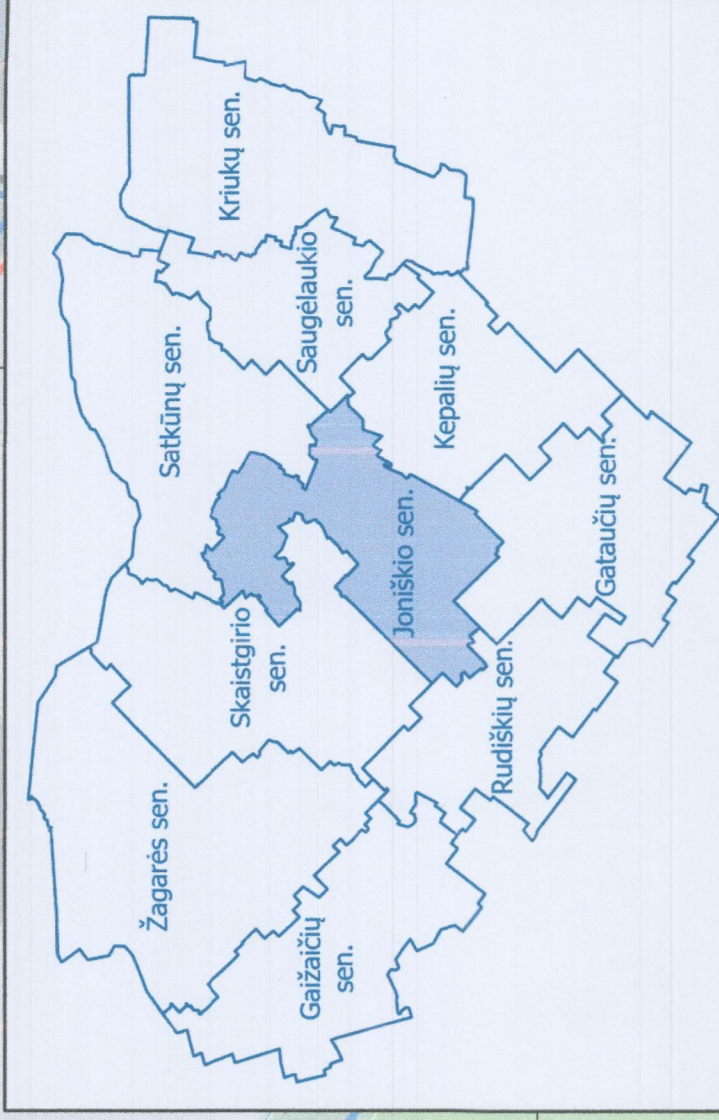
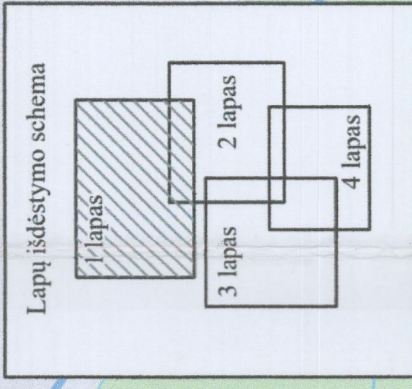


JONIŠKIO RAJONO, JONIŠKIO SENIŪNIJOS GYVENAMŪJŲ VIETŲVIŲ TERITORIJŲ RIBŲ NUSTATYMO PLANAS

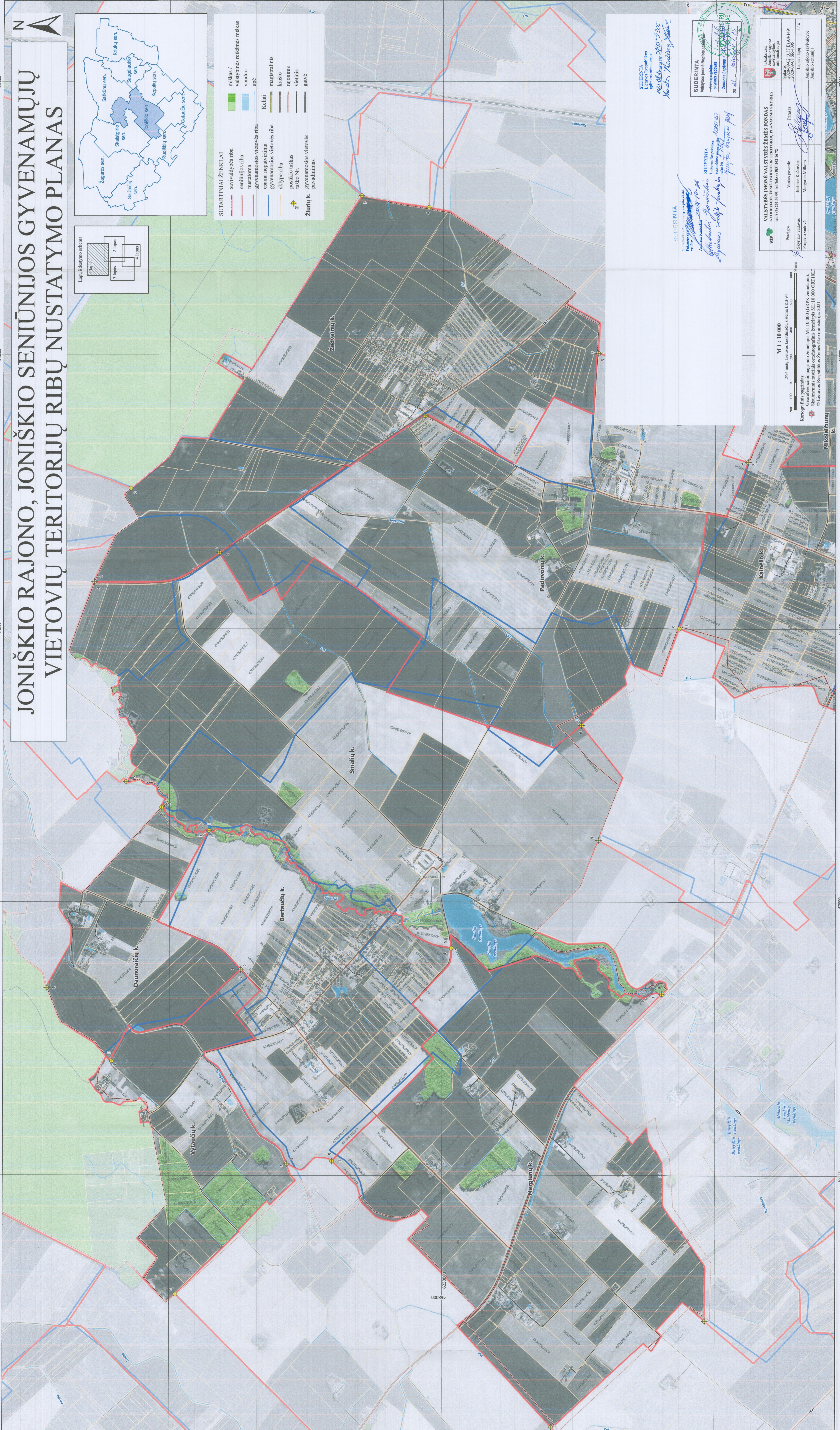


SUTARTINIAI ŽENKLAI

	miškas / valstybinės reikšmės miškas
	asvaidybės riba
	seniūnijos riba
	nuostabi riba
	gyvenamosios vietovės riba
	gyvenamosios vietovės riba
	sklypų riba
	posūkio taškas
	taško Nr.
	Žiurų k. gyvenamosios vietovės pavadinimas

Keliai

	magistralinis
	krašto
	rajoninis
	vietinis
	gaive



SUDERINTA
Lietuvos Respublikos aplinkos ministerija
Atstovaujantis: *M. M. Šeštokas*

SUDERINTA
Vilniaus miesto savivaldybės administracija
Sąjūdių skyriaus direktorius: *Zdonas Lapinskas*
2011 m. gegužės 27 d.

SUDERINTA
Vilniaus miesto savivaldybės administracija
Sąjūdių skyriaus direktorius: *Alfonsas Štikonas*
2011 m. gegužės 27 d.

VILNIAUS MIŠKŲ SAUGOMŲSŲ ŽEMŲSŲ PAVARDAI
GEOGRAFINIS PAVARDAI, ŽEMŲSŲ PAVARDAI, TERITORIJŲ PAVAZDINAVIMAS

Užduoties Nr.: 03.13.14-149
Sudarė: 2010-09-08, SP.49/05
Lapų Nr.: 1 / 4
Joniškio rajono savivaldybės Joniškio seniūnija

Projekto vadovas: <i>Justina Keičikaitė</i>	Patvirtino: <i>Alfonsas Štikonas</i>
Sąjūdių skyriaus vadovas: <i>Margarita Milčionienė</i>	Patvirtino: <i>Alfonsas Štikonas</i>
Projekto vadovas: <i>Alfonsas Štikonas</i>	Patvirtino: <i>Alfonsas Štikonas</i>

M.1 : 10 000

1984 metų Lietuvos koordinatų sistema LKS-84
Kartografinis pagrindas: Georeferencinis pagrindas, kordinačių sistema M:10 000 (GRPK, Zemėlapis).
Šaltiniai: rasiniai ortofotografiniai žemėlapis M:10 000 OKT 01LT
© Lietuvos Respublikos Žemės ūkio ministerija, 2011

Mikeliūnų k.