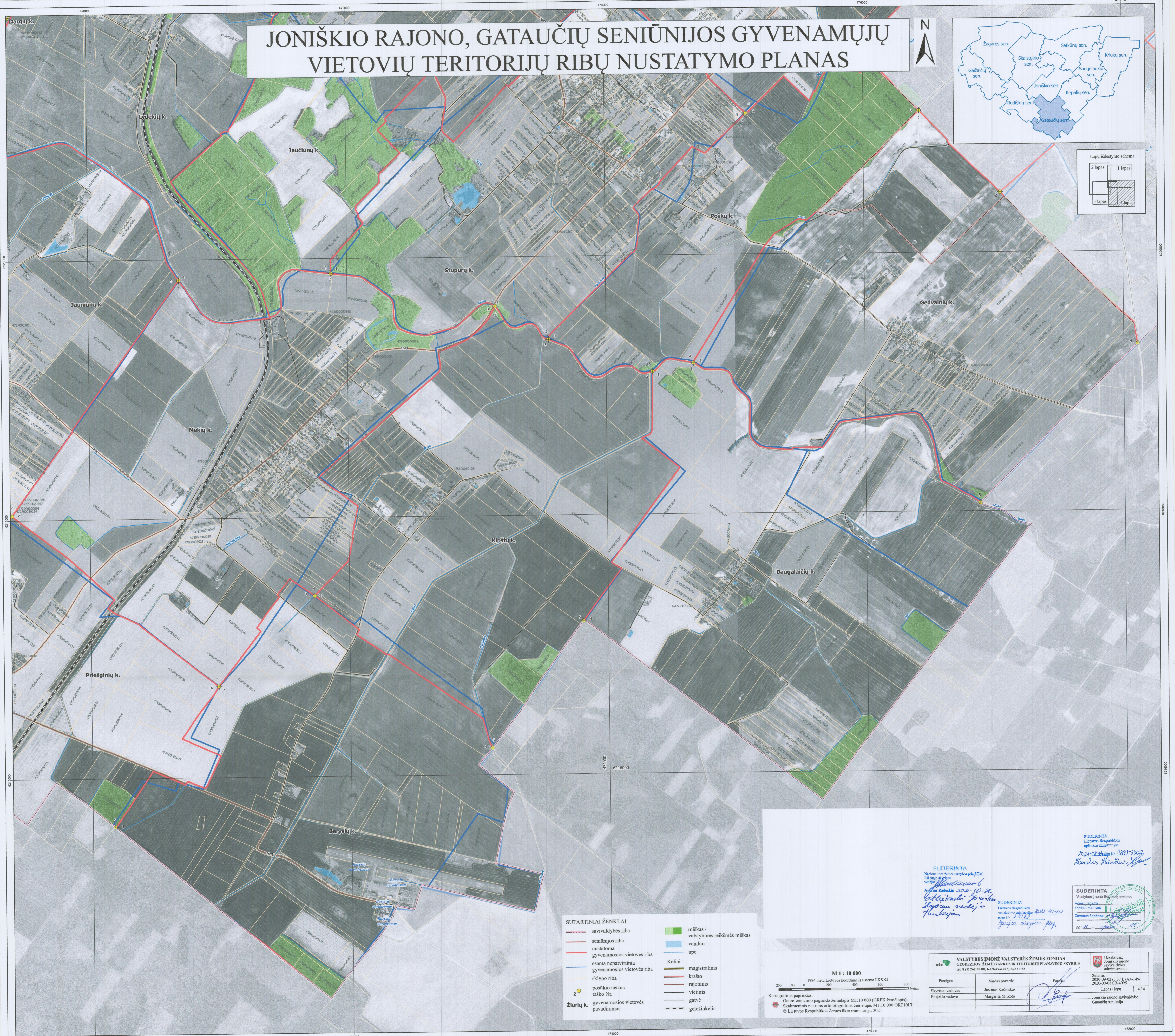
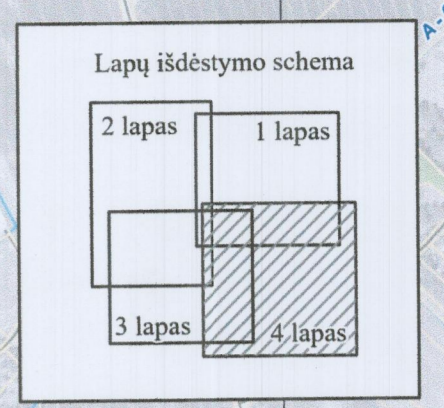
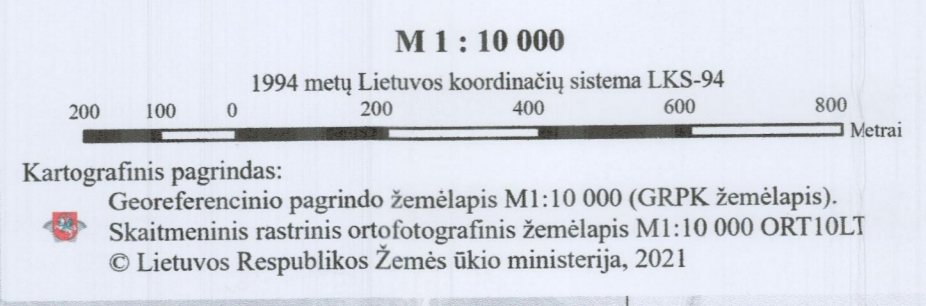


JONIŠKIO RAJONO, GATAUČIŲ SENIŪNIJOS GYVENAMŲJŲ VIETŲVIŲ TERITORIJŲ RIBŲ NUSTATYMO PLANAS



- SUTARTINIAI ŽENKLAI**
- savivaldybės riba
 - seniūnijos riba
 - nustatoma gyvenamosios vietovės riba
 - esama nepatvirtinta gyvenamosios vietovės riba
 - sklypo riba
 - + postikio taško Nr.
 - + gyvenamosios vietovės pavadinimas
 - miškas / valstybinės reikšmės miškas
 - vanduo
 - upė
 - Keliai
 - magistralinis
 - krašto
 - rajoninis
 - vietinis
 - gatvė
 - geležinkelis



SUDERINTA
Lietuvos Respublikos
aplinkos ministro
2021-08-26 Nr. DM1-508
Nardas, Jurevičius

SUDERINTA
Lietuvos Respublikos
aplinkos ministro
2021-08-26 Nr. DM1-508
Nardas, Jurevičius

SUDERINTA
Lietuvos Respublikos
aplinkos ministro
2021-08-26 Nr. DM1-508
Nardas, Jurevičius

VALSTYBĖS IMONĖ VALSTYBĖS ŽEMĖS FONDAS GEODEZIJOS, ŽEMĖTVARKOS IR TERITORIJŲ PLANAVIMO SKYRIUS tel. 8 (5) 262 30 06; tel.faksas 852 262 18 72			Užskovas: Joniškio rajono savivaldybės administracija
Pareigios	Vardas pavardė	Pasirašas	Sąrašas: 2020-09-02 (3:37 E) A4-149/ 2020-09-02 32:4095
Skyriaus vadovas	Justinas Kacimkas		Lapas / lapų 4 / 4
Projekto vadovė	Margarita Mikoto		Joniškio rajono savivaldybės Gataučių seniūnija