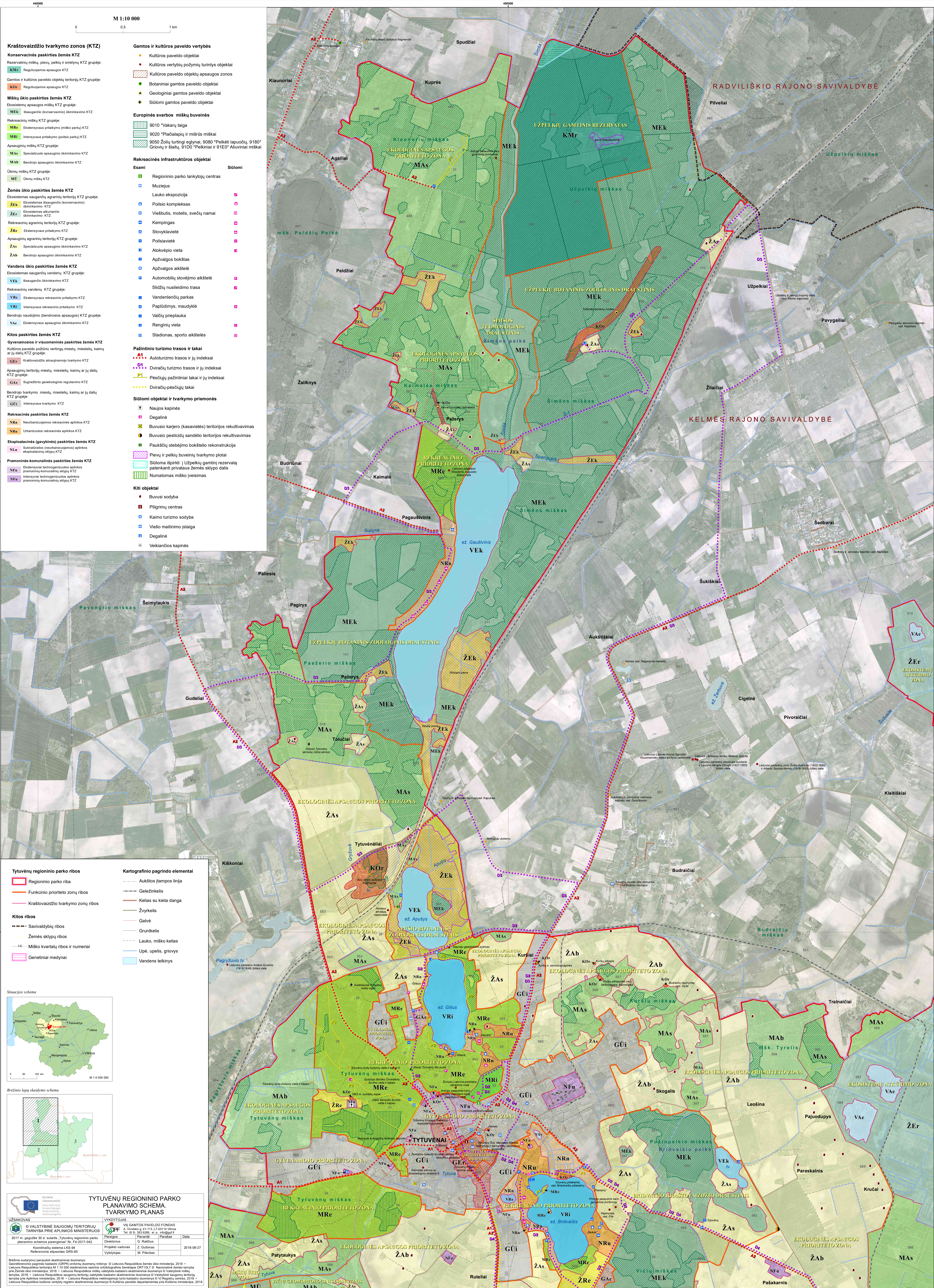
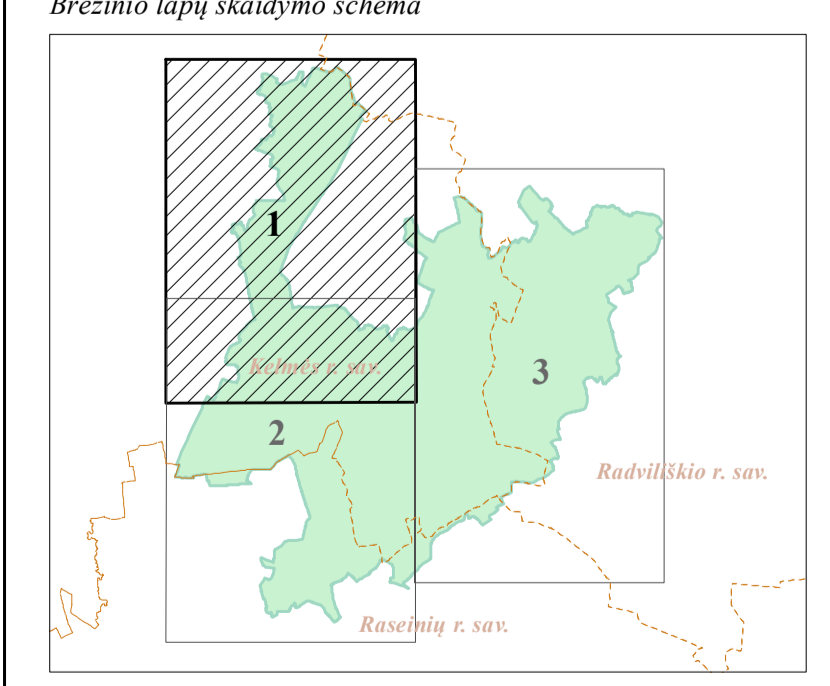
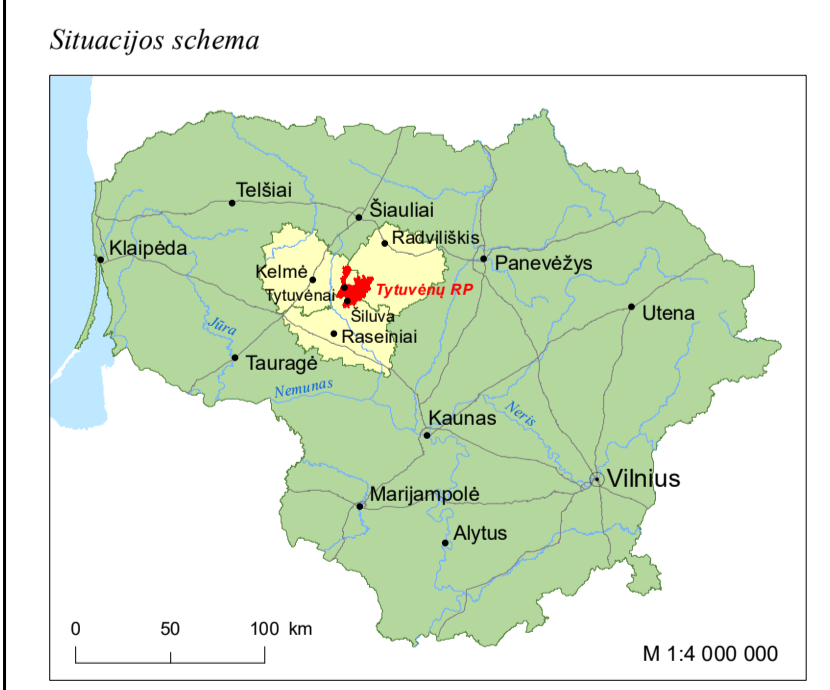


TYTUVENŲ REGIONINIO PARKO TVARKYMO PLANAS. 1 LAPAS



- ### Kraštovaizdžio tvarkymo zonos (KTZ)
- Konservacinės paskirties žemės KTZ**
Rezervatinių miškų, pelių ir smėlių KTZ grupė:
KMr Reguliuojamos apsaugos KTZ
Gamtos ir kultūros paveldo objektų teritorijų KTZ grupė:
KOr Reguliuojamos apsaugos KTZ
- Miški ūkio paskirties žemės KTZ**
Ekosistemų apsaugos miškų KTZ grupė:
MEK Išsaugant (konservuojant) ūkininkavimo KTZ
Rekreacinių miškų KTZ grupė:
MRe Ekstensyvaus pritaikymo (miško parkų) KTZ
Aspaužinių miškų KTZ grupė:
MA Specializuoto apsaugos ūkininkavimo KTZ
MAB Bendrojo apsaugos ūkininkavimo KTZ
Ūkininkų miškų KTZ grupė:
MI Ūkininkų miškų KTZ
- Žemės ūkio paskirties žemės KTZ**
Ekosistemų saugančių agrarinės teritorijų KTZ grupė:
ŽEK Ekosistemų saugančių ūkininkavimo KTZ
ŽEr Ekosistemų saugančių ūkininkavimo KTZ
Rekreacinių agrarinės teritorijų KTZ grupė:
ŽRe Ekstensyvaus pritaikymo KTZ
Aspaužinių agrarinės teritorijų KTZ grupė:
ŽAs Specializuoto apsaugos ūkininkavimo KTZ
ŽAb Bendrojo apsaugos ūkininkavimo KTZ
Vandens ūkio paskirties žemės KTZ
Ekosistemų saugančių vandens ūkio grupė:
VEK Išsaugant ūkininkavimo KTZ
Rekreacinių vandens ūkio grupė:
VRe Ekstensyvaus rekreacinio pritaikymo KTZ
VRI Intensyvaus rekreacinio pritaikymo KTZ
Bendrojo naudojimo (bendrosios apsaugos) KTZ grupė:
VAc Ekstensyvaus apsaugos ūkininkavimo KTZ
- Kitos paskirties žemės KTZ**
Gyvenamosios ir visuomeninės paskirties žemės KTZ
Kultūros paveldo požiūriu vertingų miestų, miestelių, kaimų ar jų dalų KTZ grupė:
GEr Kraštovaizdžio atnaujinimo tvarkymo KTZ
Aspaužinių teritorijų miestų, miestelių, kaimų ar jų dalų KTZ grupė:
GAc Sugrupuoto geografinio regulavimo KTZ
Bendrojo tvarkymo miestų, miestelių, kaimų ar jų dalų KTZ grupė:
GU Intensyvaus tvarkymo KTZ
- Rekreacinės paskirties žemės KTZ**
NRa Neurbanizuojamos rekreacinės aplinkos KTZ
NRu Urbanizuojamos rekreacinės aplinkos KTZ
- Eksploatacinės (gyvybinės) paskirties žemės KTZ**
NLa Specializuotos (neurbanizuojamos) aplinkos eksploatavimo sklypų KTZ
- Pramoninės-komunalinės paskirties žemės KTZ**
NFu Ekstensyvaus technologizuotos aplinkos pramoninių-komunalinių sklypų KTZ
NFu Intensyvaus technologizuotos aplinkos pramoninių-komunalinių sklypų KTZ
- Gamtos ir kultūros paveldo vertybės**
Kultūros paveldo objektai
Kultūros vertybių požymių turintys objektai
Kultūros paveldo objektų apsaugos zonos
Botaniniai gamtos paveldo objektai
Geologiniai gamtos paveldo objektai
Siūlomi gamtos paveldo objektai
- Europinės svarbos miškų buveinės**
9010 "Vakarų taiga"
9020 "Placilapių ir mišros miškai"
9050 Žolių turtingi eglynai, 9080 "Pelkėti lapuočiai, 9180" Griovių ir šlaitų, 91D0 "Pelkiniai ir 91E0" Aluviniai miškai
- Rekreacinės infrastruktūros objektai**
Esami
Siūlomi
Regioninio parko lankytų centras
Muziejus
Lauko ekspozicija
Pailsio kompleksas
Viešbutis, motelis, svečių namai
Kempingas
Stovyklavietė
Pailsiavietė
Atokvėpio vieta
Apžvalgos bokštas
Apžvalgos aikštelė
Automobilių stovėjimo aikštelė
Sidžių nusileidimo trasa
Vandenlenčių parkas
Papildymų, maudyklė
Vaikių prieplauka
Renginių vieta
Stadionas, sporto aikštelės
- Pažintinio turizmo trasos ir takai**
Autoturizmo trasos ir jų indeksai
Dviraičių turizmo trasos ir jų indeksai
Pėsčiųjų pažintiniai takai ir jų indeksai
Dviraičių-pėsčiųjų takai
- Siūlomi objektai ir tvarkymo priemonės**
Naujos kapinės
Degalinė
Buvusio karjero (kasavietės) teritorijos rekvitavimas
Buvusio pesticidų sandėlio teritorijos rekvitavimas
Paukščių stebėjimo bokštelio rekonstrukcija
Fiekvų ir pelkių buveinių tvarkymo plotai
Siūloma išplėsti juozepelių gamtinį rezervatą patenkančią grūdėlius žemės sklypo dalis
Numatomas miško įveisimas
- Kiti objektai**
Buvusi sodyba
Piligrimų centras
Kaimo turizmo sodyba
Viešo maitinimo įstaiga
Degalinė
Veikiančios kapinės

- Tytuvėnų regioninio parko ribos**
Regioninio parko riba
Funkcinio prioriteto zonų ribos
Kraštovaizdžio tvarkymo zonų ribos
- Kitos ribos**
Savivaldybių ribos
Žemės sklypų ribos
Miesto kvartalų ribos ir numeriai
Upė, upelis, griovys
Genetiniai medynai
- Kartografinio pagrindo elementai**
Aukštos įtampos linija
Geležinkelis
Kelias su kietu dangalu
Žvyrkelis
Gatvė
Gruntkelis
Lauko, miško kelias
Upė, upelis, griovys
Vandens telkinys



TYTUVENŲ REGIONINIO PARKO PLANAVIMO SCHEMA. TVARKYMO PLANAS	
LIŠKAKOVAŠ © VALSTYBINĖ SAUGOMŲ TERITORIJŲ TARNYBA PRIE APLINKOS MINISTERIJOS 2017 m. gegužės 30 d. sutartis. Tytuvėnų regioninio parko planavimo schema planavimas Nr. 14-2017-042 Koordinatų sistema LKS-94 Referencinis altitudinis GRS-80	VII GAMTOS PAVELDO FONDAS A. Vytautų g. 41-113, LT-0214 Vilnius Tel. (8) 5 203 0200, f. a. p. 203 0207 Pajūrio g. 10, LT-02101 Vilnius C. Radvilų g. 10, LT-02101 Vilnius Z. Gudaišio g. 10, LT-02101 Vilnius M. Pliekšos g. 10, LT-02101 Vilnius 2018-09-27
Būtinio sudarymo paruošė: skaitmeniniai duomenys: Geografinės informacijos kadastro (GIR) duomenų rinkinys. © Lietuvos Respublikos Žemės ūkio ministerija, 2018. Lietuvos Respublikos teritorijos M:1:10 000 skaitmeninis rastrinis ortofotogrametris (ORT) T. Nacionalinė žemės tarnyba prie Žemės ūkio ministerijos, 2018. Lietuvos Respublikos teritorijos M:1:10 000 skaitmeninis rastrinis ortofotogrametris (ORT) T. Nacionalinė žemės tarnyba prie Žemės ūkio ministerijos, 2018. Lietuvos Respublikos saugomųjų teritorijų valdybą kasdienio skaitmeniniai duomenys © Valstybinė saugomųjų teritorijų tarnyba prie Aplinkos ministerijos, 2018. Lietuvos Respublikos ekologijos tarnyba kasdienio duomenys © V. Regulytė centras, 2018. Lietuvos Respublikos kultūros vertybių registro skaitmeniniai duomenys © Kultūros paveldo departamentas prie Kultūros ministerijos, 2018.	