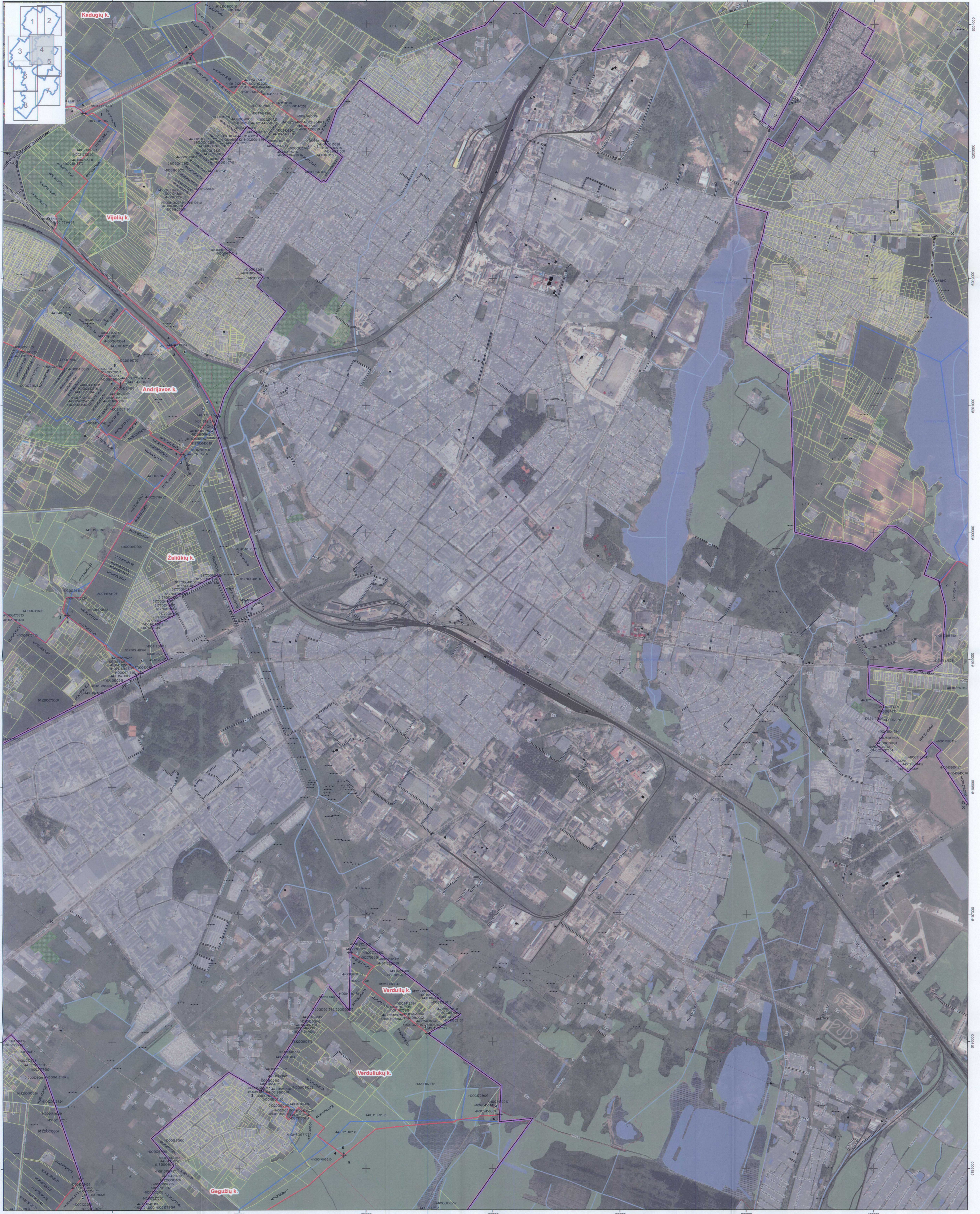
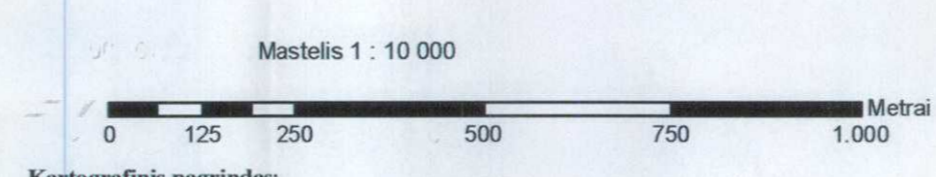


# ŠIAULIŲ RAJONO SAVIVALDYBĖS ŠIAULIŲ KAIMIŠKOSIOS SENIŪNIJOS GYVENAMŲJŲ VIETŲŲ (IŠSKYRUS SUTKŪNŲ IR VINKŠNĖNŲ KAIMUS) TERITORIJŲ RIBŲ NUSTATYMO PLANAS

1:10000



- Savivaldybės riba
- Siūlomoms gyvenamųjų vietovių riboms
- Esamos gyvenamųjų vietovių riboms
- Sklypų riboms
- $\oplus$  Postinio taško ir taško Nr.
- $\odot$  GPS tinko punktai, altitudė ir pavadinimas
- $\odot$  Aukščio punktai ir altitudė
- $\odot$  Bokštiniai kapitaliniai statiniai
- $\oplus$  Geležinkeliai
- $\oplus$  Smaurieji geležinkeliai ir funikulieriai
- $\oplus$  Kelias su dangla, kelio numeris, dangas ir kelio plotis
- $\oplus$  Žvyrkeliai, kelio numeris, dangas ir kelio plotis
- $\oplus$  Gruntkeliai ir kelio plotis
- $\oplus$  Lauko ir miško keliai ir kelio plotis
- $\oplus$  Gatvės
- $\oplus$  Dviraičių ir peščių takai, parkų ir sodų keliai iki 2m
- $\oplus$  Antžeminės aukštos įtampos linijos ir įtampa
- $\oplus$  Antžeminės aukštos įtampos linijų atramos
- $\oplus$  Dujos
- $\oplus$  Hidrografija
- $\oplus$  Pelkės
- $\oplus$  Miškai
- $\oplus$  Kvartininės miško linijos
- $\oplus$  Sodai
- $\oplus$  Užstatytos teritorijos
- $\oplus$  Saugomos teritorijos
- $\oplus$  Kultūros vertybės
- $\oplus$  Kultūros vertybės



Kartografinis pagrindas:  
 © Nacionalinė žemės tarnyba prie Žemės ūkio ministerijos, 2017.  
 Lietuvos Respublikos teritorija M 1 : 10 000 skaitmeninis raištinis ortofotografinis žemėlapis ORTOILT  
 © Nacionalinė žemės tarnyba prie Žemės ūkio ministerijos, 2016.  
 VI Registrų centro duomenys, 2018.  
 Matavimo eksperto kvalifikacijos patvirtinimas 2008-07-25 Nr. 2M-ME-191  
 Matavimo eksperto kvalifikacijos patvirtinimas 2009-02-10 Nr. 2M-ME-266

SUDERINTA  
 Lietuvos Respublikos savivaldybės administracijos vardu Nr. 2018-07-02  
 Pildoma ir vertinamųjų ryšių organo patvirtinimas  
 Pildoma ir vertinamųjų ryšių organo patvirtinimas  
 Evalda Saichas  
 SUDERINTA  
 Lietuvos Respublikos žemės ūkio ministerijos vardu Nr. 2018-07-02  
 Pildoma ir vertinamųjų ryšių organo patvirtinimas  
 Pildoma ir vertinamųjų ryšių organo patvirtinimas  
 Evalda Saichas  
 SUDERINTA  
 Lietuvos Respublikos savivaldybės administracijos vardu Nr. 2018-07-02  
 Pildoma ir vertinamųjų ryšių organo patvirtinimas  
 Pildoma ir vertinamųjų ryšių organo patvirtinimas  
 Evalda Saichas

VALSTYBĖS ĮMONĖ REGISTRŪ CENTRAS Vilniaus Kadiškio g. 18-3, LT-01105 Vilnius Tel.: (8 5) 266 8202 info@registrurcentras.lt		Šiaulių rajono savivaldybės administracija
ŠIAULIŲ RAJONO SAVIVALDYBĖS ŠIAULIŲ KAIMIŠKOSIOS SENIŪNIJOS GYVENAMŲJŲ VIETŲŲ (IŠSKYRUS SUTKŪNŲ IR VINKŠNĖNŲ KAIMUS) TERITORIJŲ RIBŲ NUSTATYMO PLANAS		
Skaitmeninis žemėlapis	I Europos Sąjūdos	I Planas
Kalastovų bylą kontroles prezidiumas	Skyriaus vedėja A. Benaravičienė	2018-07-11
	Geoinformacijos inžinierė J. Barakienė	2018-07-11
	Geoinformacijos inžinierė R. Klinskienė	2018-07-11