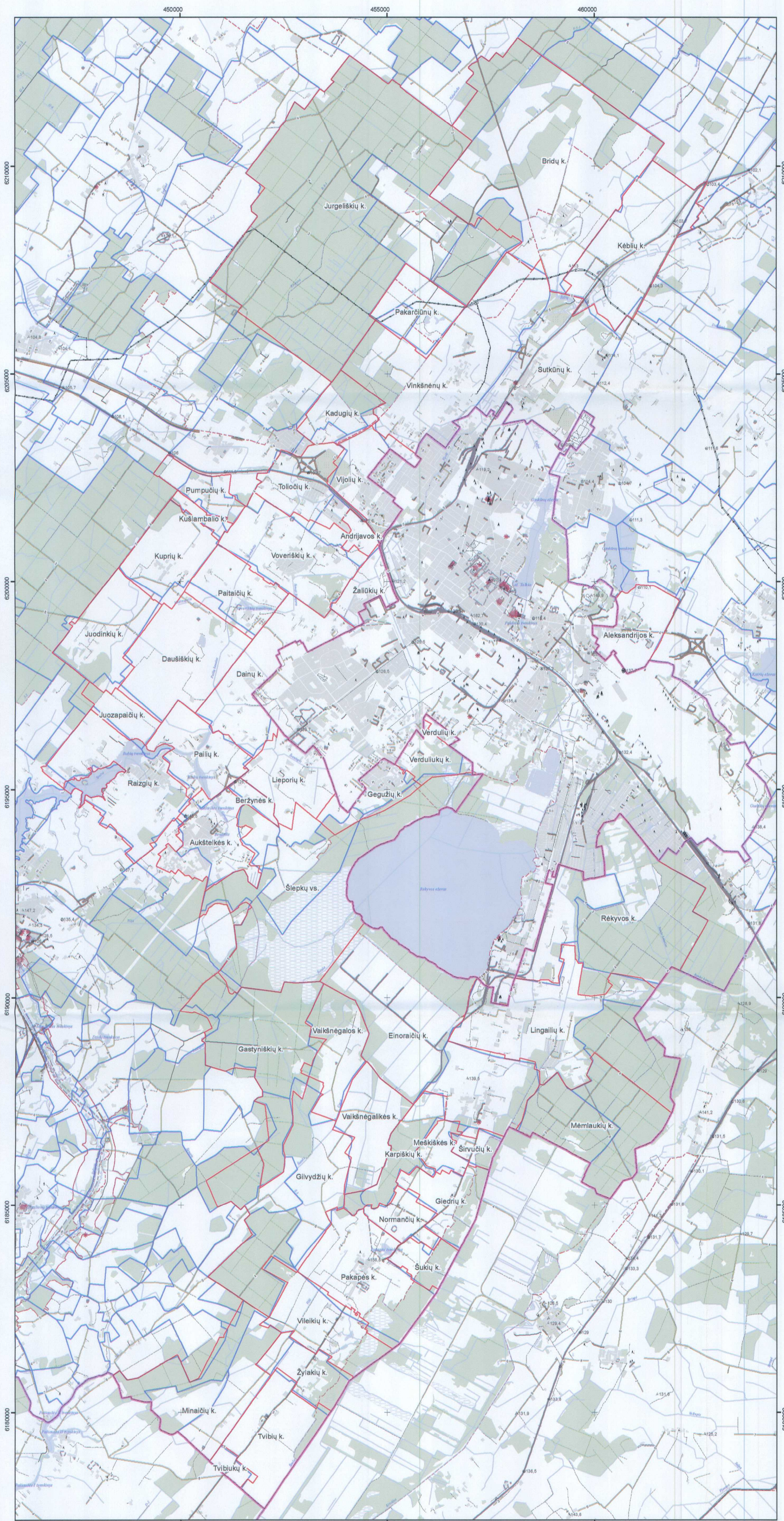


ŠIAULIŲ RAJONO SAVIVALDYBĖS ŠIAULIŲ KAIMIŠKOSIOS SENIŪNIJOS GYVENAMŲJŲ VIETŲŲ
(IŠSKYRUS SUTKŪNŲ IR VINKŠNŲ KAIMUS) TERITORIJŲ RIBŲ NUSTATYMO PLANAS

1:60000



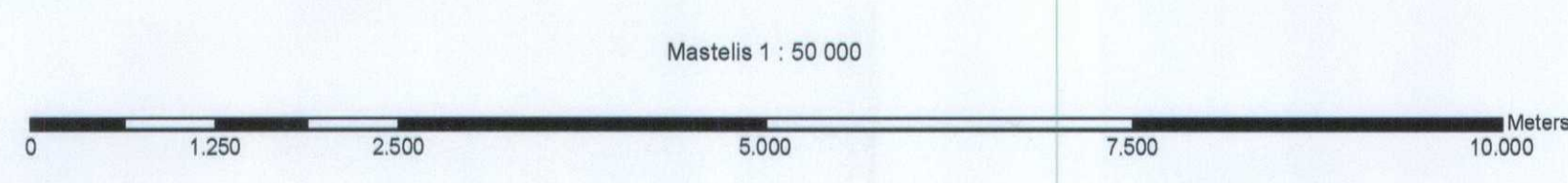
- Savivaldybės riba
- Siūlomoms gyvenamųjų vietovių riboms
- Esamos gyvenamųjų vietovių ribos
- GPS tinklo punktai ir altitudė
- Aukščio punktai ir altitudė
- Bokštiniai kapitaliniai statiniai
- Neelektifikuoti geležinkeliai
- Elektifikuoti geležinkeliai
- Neveikiantys geležinkeliai
- Kelias su danga, kelio plotis (8-20) ir dangas
- Kelias su danga, kelio plotis (6-7) ir dangas
- Žvyrkeliai, kelio plotis
- Gruntkeliai
- Lauko ir miško keliai
- Dviraičių ir pėsčiųjų takai, parkų, sodų keliai iki 2m
- Dujos
- Hidrografija
- Peikės
- Miškai
- Kvartalinės miško linijos
- Sodai
- Užstatytos teritorijos
- Saugomos teritorijos
- Kultūros vertybės
- Kultūros vertybės

SUDERINTA
Lietuvos Respublikos
susisiekimo ministerijos
raštu Nr. 2-12472
Plietos ir tarptautinių ryšių departamentas
Plietos ir inovacijų skyriaus
vyriausiasis specialistas
Evailas Savickas

SUDERINTA
Lietuvos Respublikos
žemės ūkio ministerijos
raštu Nr. 2-2-2323 (2-145)
Valstybinio žemės kadastrų,
geodezijos ir kartografijos skyriaus
vyriausiasis specialistas
Renata Tracvičiūtė

SUDERINTA
Valstybės įmonė Registrų centras
Adresų registro
departamento viršininkas
Kipras Mensevičius
2008-08-19

Kartografinis pagrindas:
 NŽT Georeferencinio pagrindo kadastrų duomenys,
© Nacionalinė žemės tarnyba prie Žemės ūkio ministerijos, 2017.
 VĮ Registrų centro duomenys, 2018.
Matininko eksperto kvalifikacijos pažymėjimas 2008-07-25 Nr. 2M-ME-191
Matininko eksperto kvalifikacijos pažymėjimas 2009-02-10 Nr. 2M-ME-266



VALSTYBĖS ĮMONĖ REGISTRŲ CENTRAS Vincio Kudirkos g. 18-3, LT-03105 Vilnius tel.: (8 5) 268 8202 info@registracentras.lt		Užsakovas Šiaulių rajono savivaldybės administracija			
ŠIAULIŲ RAJONO SAVIVALDYBĖS ŠIAULIŲ KAIMIŠKOSIOS SENIŪNIJOS GYVENAMŲJŲ VIETŲŲ (IŠSKYRUS SUTKŪNŲ IR VINKŠNŲ KAIMUS) TERITORIJŲ RIBŲ NUSTATYMO PLANAS					
Skystis	Pareigos	Vardas, Pavardė	Parašas	Data	Lapas/lapų
Kadastrų bylų kontrolės priežiūros	Skystis vedėja	A. Beinavičienė		2018.08.19	1/1
	Geoformatikos inžinierė	J. Bareikiene		2018.08.19	
	Geoformatikos inžinierė	R. Klivičienė		2018.08.19	