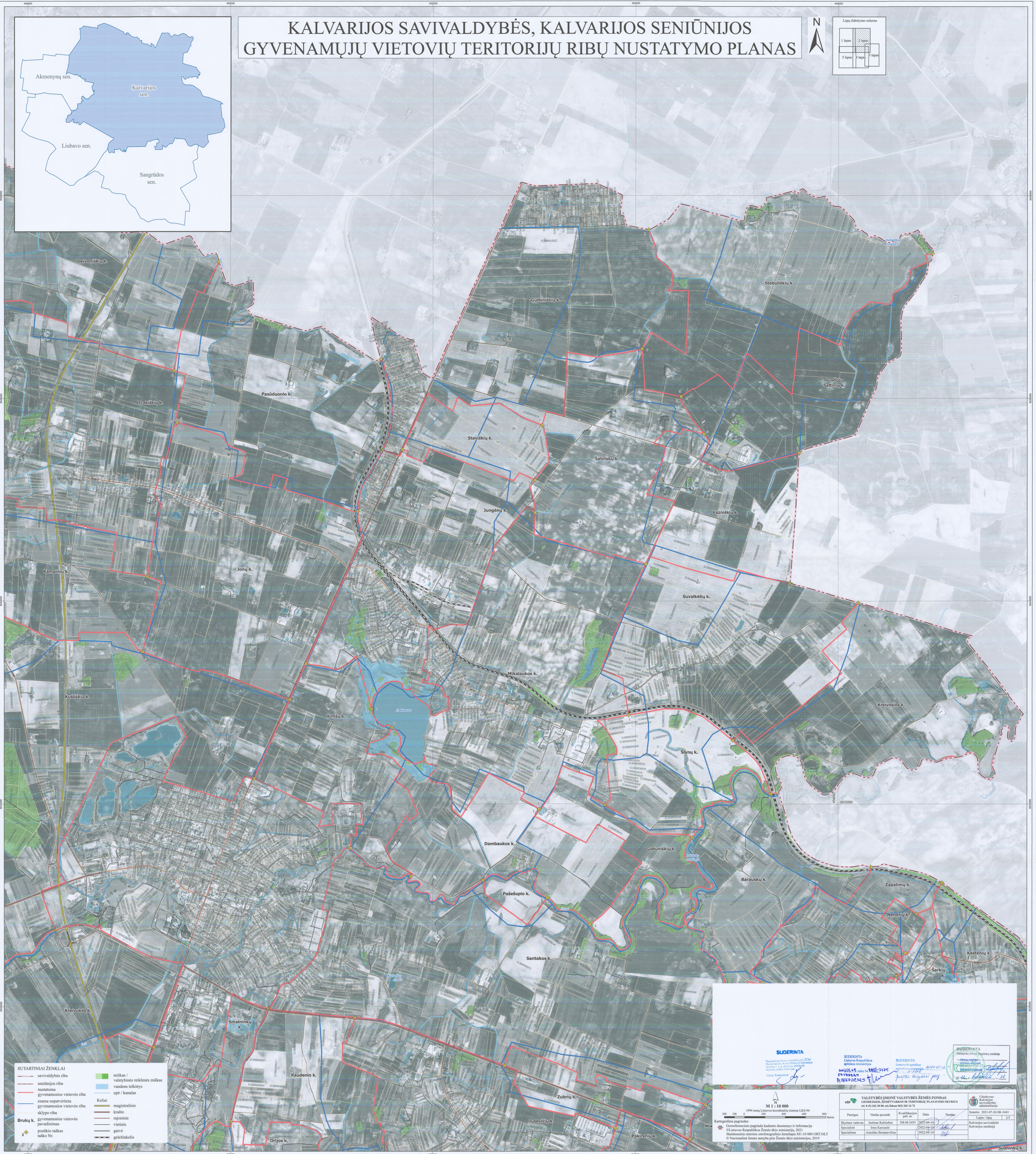
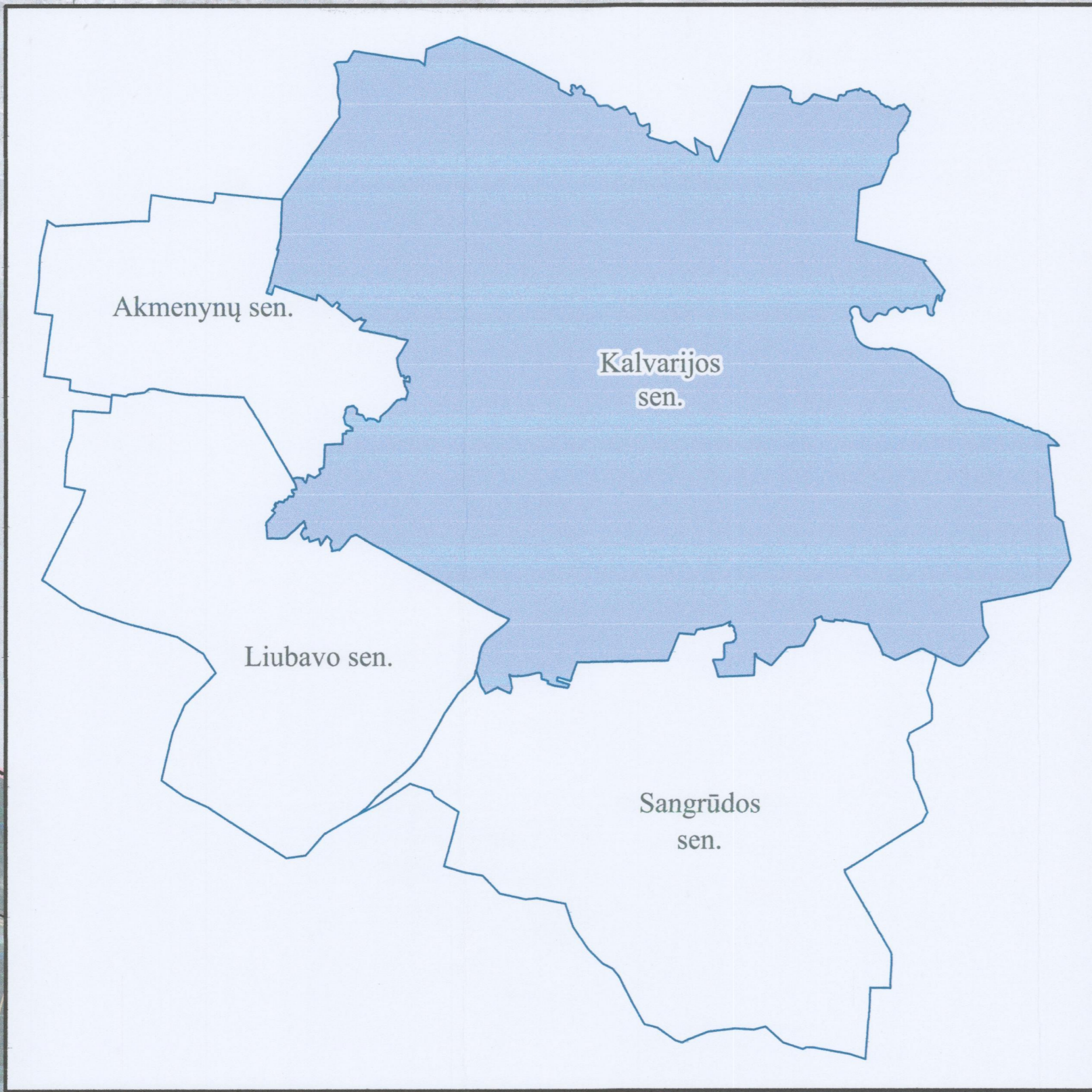
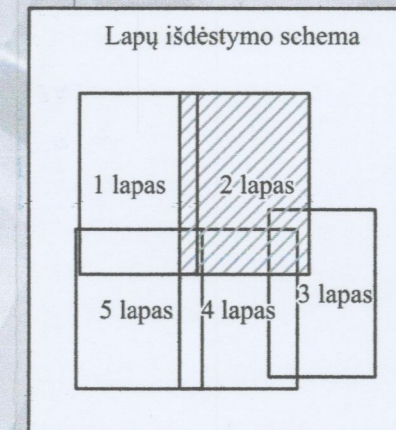


# KALVARIJOS SAVIVALDYBĖS, KALVARIJOS SENIŪNIJOS GYVENAMŪJŲ VIETŲVIŲ TERITORIJŲ RIBŲ NUSTATYMO PLANAS



- SUTARTINIAI ŽENKLAI**
- savivaldybės riba
  - seniūnijos riba
  - nustatoma gyvenamosios vietovės riba
  - esama nepatvirtinta gyvenamosios vietovės riba
  - sklypo riba
  - gyvenamosios vietovės pavadinimas
  - posidžio taškas
  - taško Nr.
  - miškas / valstybinės reikšmės miškas
  - vandens telkinys
  - upė / kanalas
  - Keliai
  - magistralinis
  - krašto
  - rajoninis
  - vietinis
  - gatvė
  - geležinkelis

**SUDERINTA**

Valstybinis žemės ūkio ir žemės reikalavimų tarnybos direktoriaus pavaduotojas

**SUDERINTA**

Lietuvos Respublikos aplinkos ministro pavaduotojas

**SUDERINTA**

Lietuvos Respublikos geografinės informacijos departamento direktoriaus pavaduotojas

**SUDERINTA**

Lietuvos Respublikos žemės ūkio ministro pavaduotojas

**SUDERINTA**

Lietuvos Respublikos savivaldybės administracijos direktoriaus pavaduotojas

**VALSTYBĖS ĮMONĖ VALSTYBĖS ŽEMĖS FONDAS**

GEODEZIJOS, ŽEMĖTARAIJOS IR TERITORIJŲ PLANAVIMO SKYRIS

NR. 8/01/2021/WR/ML/BA/MS/19/12

Partijos	Vištes pavardė	Kvalifikacijos patvirtinimo data	Data	Parasas	Sutartis: 2021-07-26-98-3483
Skyriaus vadovas	Juozas Kalvelius	2M-AM-2455	2022-04-14	[Parasas]	Lapų / lapų 1 / 25
Specialistas	Irma Kazanavičiūtė		2022-04-14	[Parasas]	Kalvarijos savivaldybės administracija
Specialistas	Arnoldas Benamavičius		2022-04-14	[Parasas]	

Geografinis pagrindas: Georeferencinio pagrindo kadastro duomenys ir informacija  
 © Lietuvos Respublikos Žemės ūkio ministerija, 2021  
 Skaitmeniniai matavimai orofotografijos žemėlapyje M1:10 000 ORT02LT  
 © Nacionalinė žemės tarnyba prie Žemės ūkio ministerijos, 2019