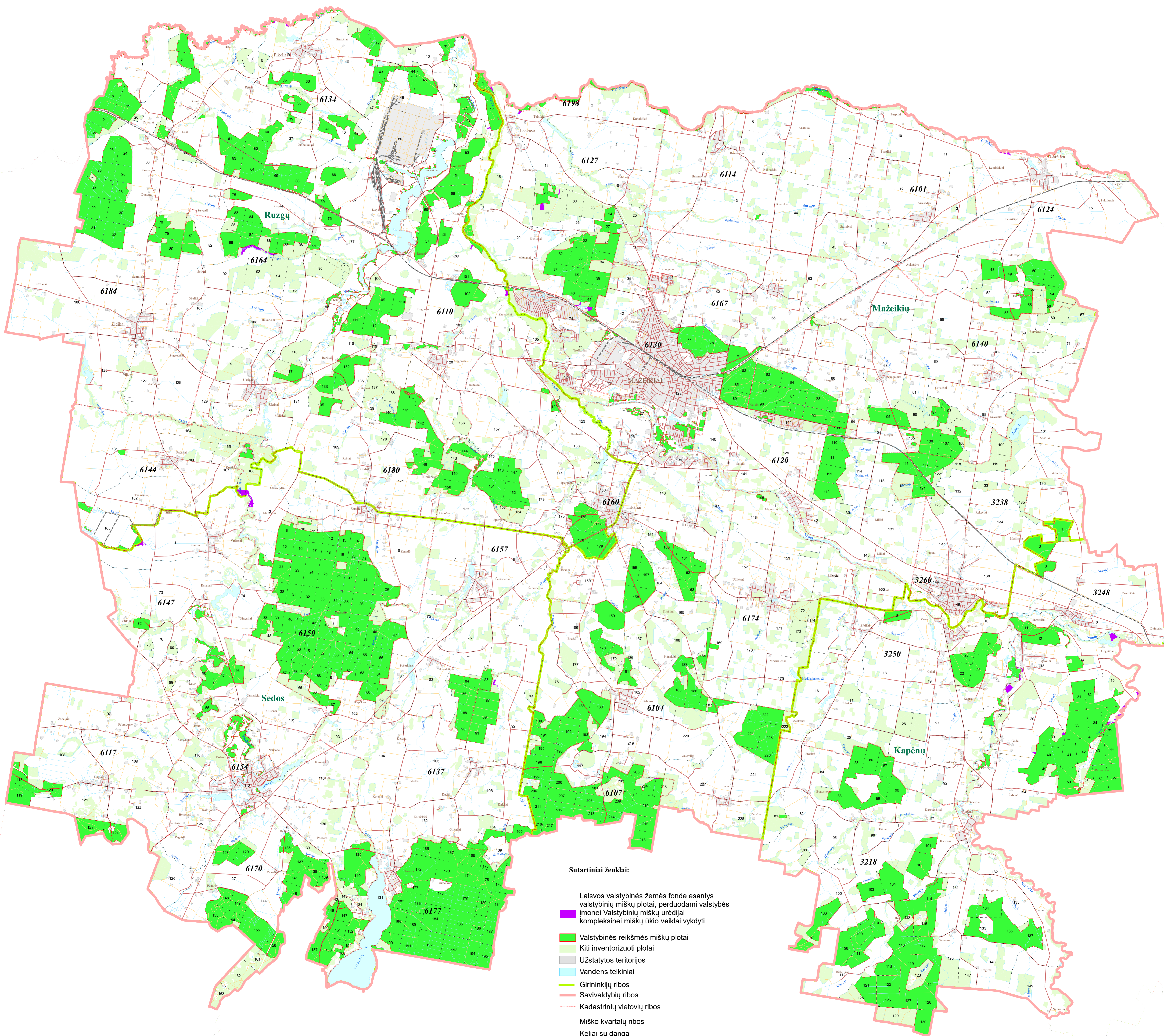


MAŽEIKIŲ RAJONO SAVIVALDYBĖS
LAISVOS VALSTYBINĖS ŽEMĖS FONDE ESANČIŲ VALSTYBINIŲ MIŠKŲ PLOTŲ,
PERDUODAMŲ VALSTYBĖS ĮMONEI VALSTYBINIŲ MIŠKŲ URĖDIJAI
KOMPLEKSINEI MIŠKŲ ŪKIO VEIKLAI VYKDYTI,
SCHEMA

Lietuvos Respublikos Vyriausybės
2023 m. d. nutarimo Nr.
36 priedas

M 1 : 50 000



Sutartiniai ženklai:

Laisvos valstybinės žemės fonde esantys valstybinių miškų plotai, perduodami valstybės įmonei Valstybinių miškų urėdijai kompleksinei miškų ūkio veiklai vykdyti

- Valstybinės reikšmės miškų plotai
- Kiti inventorizuoti plotai
- Užstatytos teritorijos
- Vandens telkiniai
- Girininkijų ribos
- Savivaldybių ribos
- Kadastrinių vietovių ribos
- - - Miško kvartalų ribos
- Keliai su danga
- Miško, lauko keliai
- - - Geležinkeliai
- Upės, upeliai, grioviai

Šaltis Girininkijų pavadinimai
111 Miško kvartalų numeriai
3801 Kadastrinių vietovių kodai