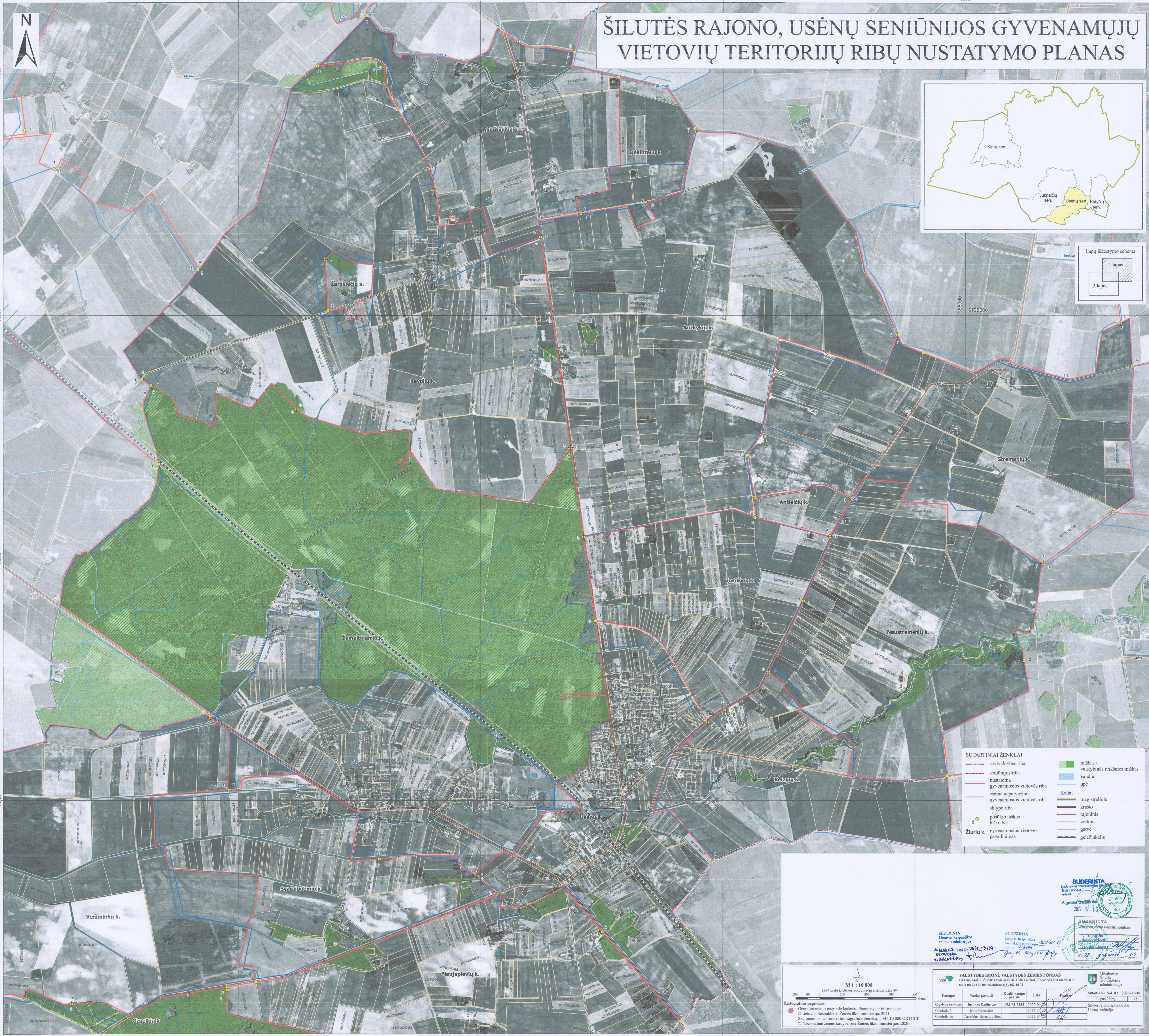
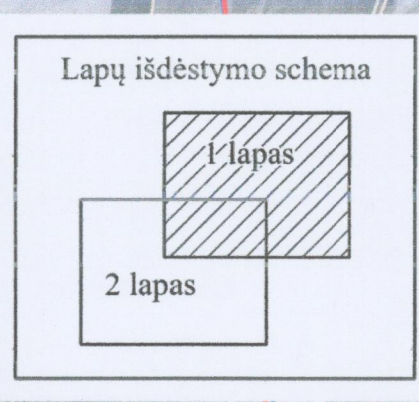
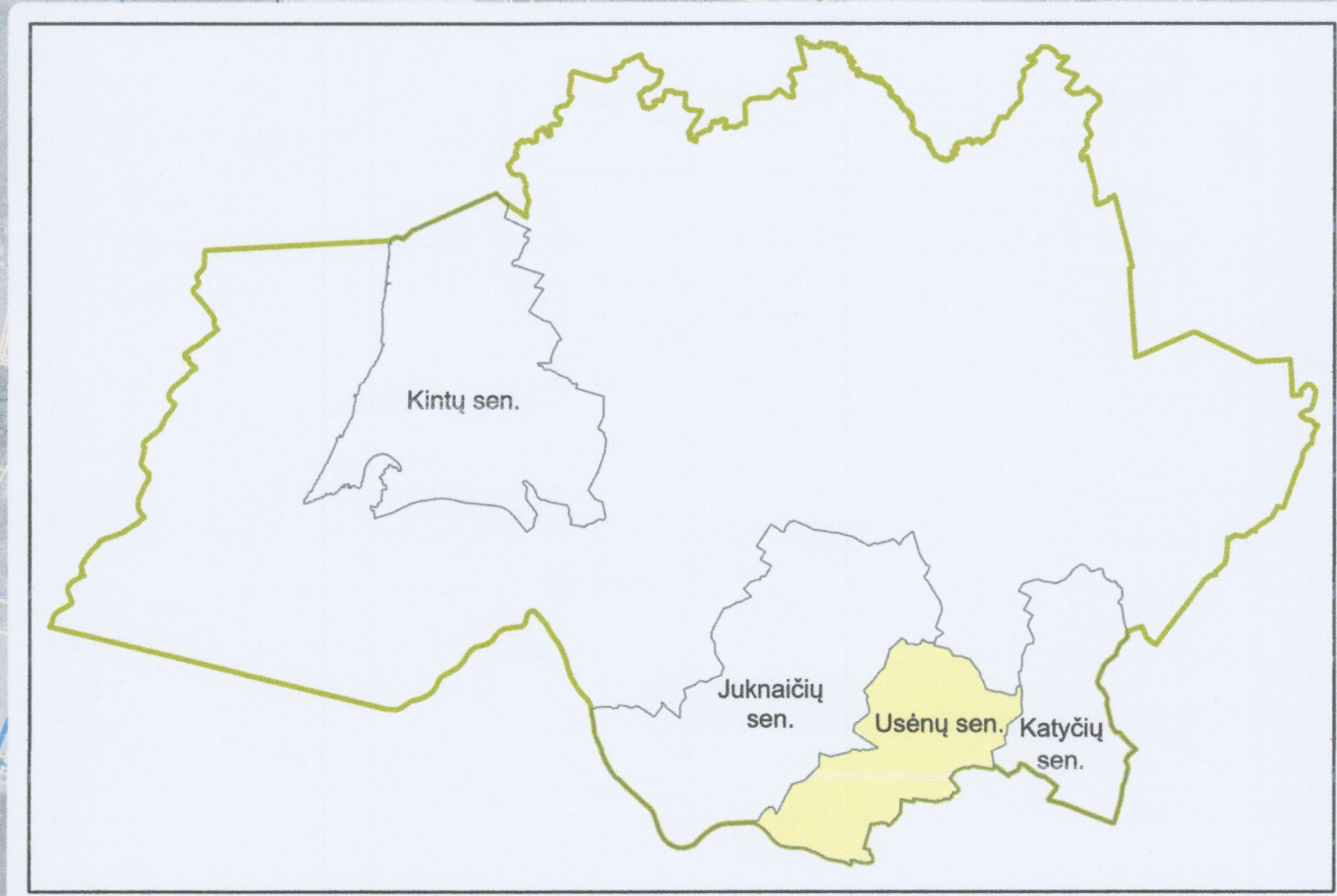


ŠILUTĖS RAJONO, USĖNŲ SENIŪNIJOS GYVENAMŲJŲ VIETŲVIŲ TERITORIJŲ RIBŲ NUSTATYMO PLANAS



- SUTARTINIAI ŽENKLAI**
- savivaldybės riba
 - seniūnijos riba
 - nustatoma gyvenamosios vietovės riba
 - esama nepatvirtinta gyvenamosios vietovės riba
 - sklypo riba
 - * posūkio taškas Nr.
 - * gyvenamosios vietovės pavadinimas
 - miškas / valstybinės reikšmės miškas
 - vanduo upė
 - Keliai
 - magistralinis
 - krašto
 - rajoninis
 - vietinis
 - gatvė
 - geležinkelis

SUDERINTA
Nacionalinė žemės tarnyba priklausančios viešosios įstaigos pavadinimas

Aljdas Baltišius
2022-07-13

SUDERINTA
Lietuvos Respublikos aplinkos ministerija

2022-04-20

SUDERINTA
Lietuvos Respublikos aplinkos ministerija

2022-04-20

SUDERINTA
Lietuvos Respublikos aplinkos ministerija

2022-04-20

VALSTYBĖS ĮMONĖ VALSTYBĖS ŽEMĖS FONDAS
GEODEZIJOS, ŽEMĖTARAKŲ IR TERITORIJŲ PLANAVIMO SKYRUS
M. S. 05 242 20 00, 04-6464646, 855 262 18 72

Užskavos
Šilutės savivaldybės administracija

Kartografinis pagrindas:
Georeferencinio pagrindo kadaistro duomenys ir informacija
© Lietuvos Respublikos Žemės ūkio ministerija, 2021
Skaitmeninis rastrinis ortofotografinis žemėlapis M1:10 000 ORTHILT
© Nacionalinė žemės tarnyba prie Žemės ūkio ministerijos, 2020

Pareigos	Vardas pavardė	Kvalifikacijos paž. nr.	Data	Pasirašas
Sklytains vadovas	Justinas Katimkas	2M-M-2455	2022-04-20	<i>[Signature]</i>
Specialisto	Irma Karosaitė		2022-04-20	<i>[Signature]</i>
Specialistas	Arnoldas Bernatavičius		2022-04-20	<i>[Signature]</i>

M 1 : 10 000

1994 metų Lietuvos koordinatų sistema LKS-94