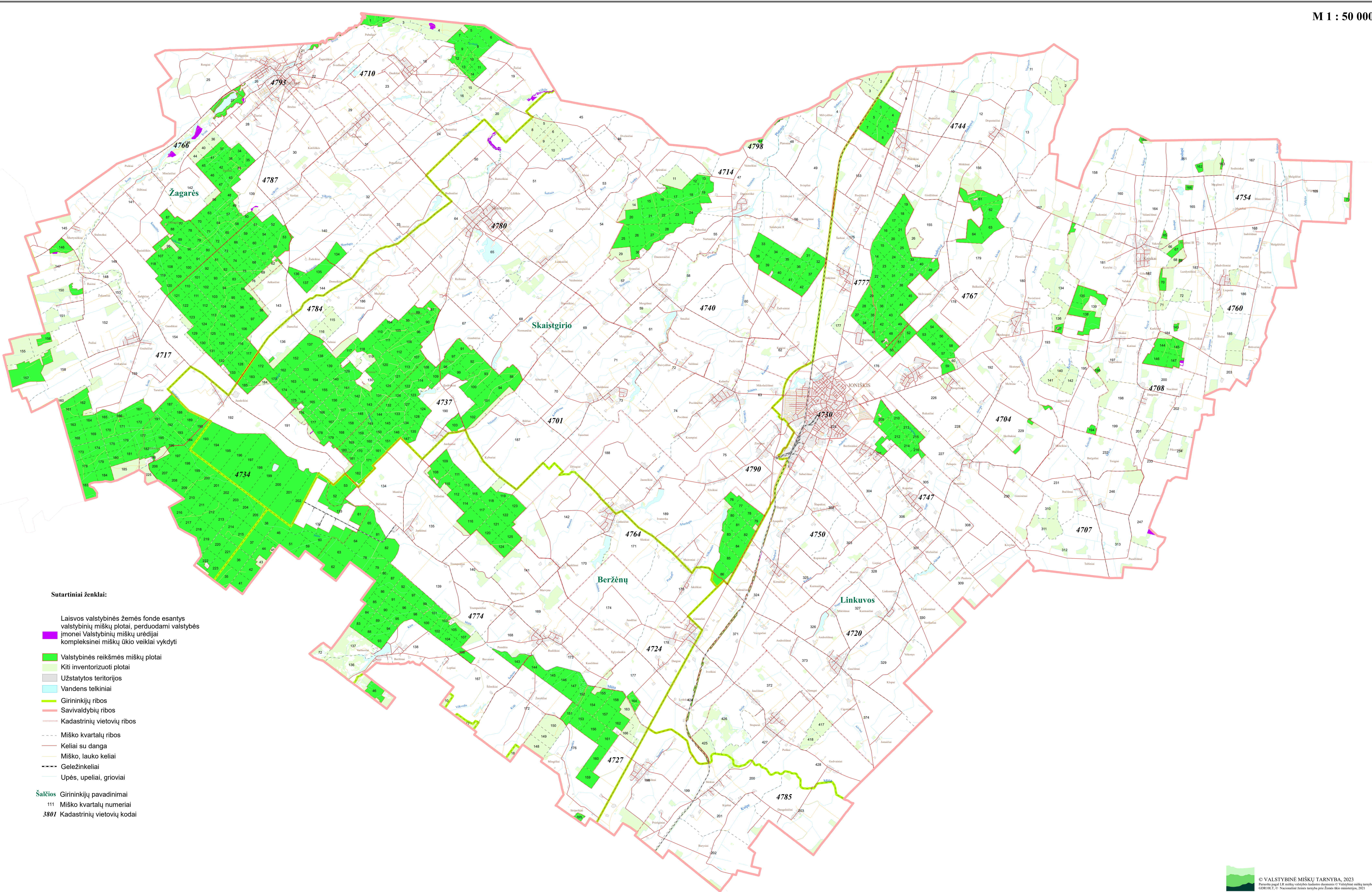


**JONIŠKIO RAJONO SAVIVALDYBĖS
LAISVOS VALSTYBINĖS ŽEMĖS FONDĖ ESANČIŲ VALSTYBINIŲ MIŠKŲ PLOTŲ,
PERDUODAMŲ VALSTYBĖS ĮMONEI VALSTYBINIŲ MIŠKŲ URĖDIJAI
KOMPLEKSINEI MIŠKŲ ŪKIO VEIKLAI VYKDYTI,
SCHEMA**

M 1 : 50 000



- Sutartiniai ženklai:**
- Laisvos valstybinės žemės fonde esantys valstybinių miškų plotai, perduodami valstybės įmonei Valstybinių miškų urėdijai kompleksinei miškų ūkio veiklai vykdyti
 - Valstybinės reikšmės miškų plotai
 - Kiti inventorizuoti plotai
 - Užstatytos teritorijos
 - Vandens telkiniai
 - Girininkijų ribos
 - Savivaldybių ribos
 - Kadastrinių vietovių ribos
 - Miško kvartalų ribos
 - Keliai su danga
 - Miško, lauko keliai
 - Geležinkeliai
 - Upės, upeliai, grioviai
- Šaltis**
- 111 Girininkijų pavadinimai
 - 111 Miško kvartalų numeriai
 - 3801 Kadastrinių vietovių kodai