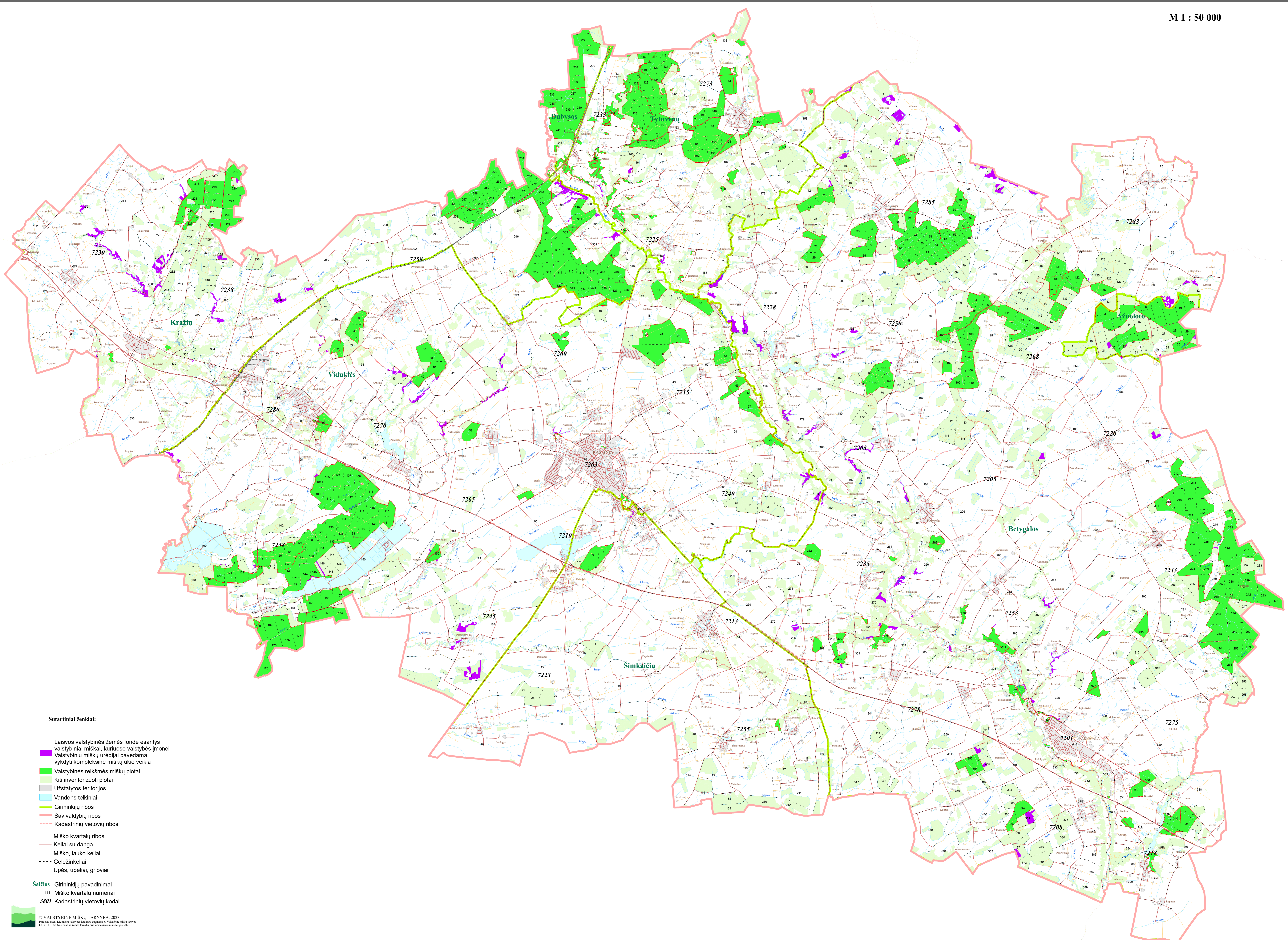


**RASEINIŲ RAJONO SAVIVALDYBĖS
LAISVOS VALSTYBINĖS ŽEMĖS FONDE ESANČIŲ VALSTYBINIŲ MIŠKŲ,
KURIUOSE VALSTYBĖS ĮMONEI VALSTYBINIŲ MIŠKŲ URĖDIJAI
PAVEDAMA VYKDYTI KOMPLEKSINĘ MIŠKŲ ŪKIO VEIKLĄ,
SCHEMA**

M 1 : 50 000



Sutartiniai ženklai:

- Laisvos valstybinės žemės fonde esantys valstybiniai miškai, kuriuose valstybės įmonei valstybinių miškų urėdijai pavedama vykdyti kompleksinę miškų ūkio veiklą
 - Valstybinės reikšmės miškų plotai
 - Kiti inventorizuoti plotai
 - Užstatytos teritorijos
 - Vandens telkiniai
 - Girininkijų ribos
 - Savivaldybių ribos
 - Kadastrinių vietovių ribos
 - Miško kvartalų ribos
 - Keliai su danga
 - Miško, lauko keliai
 - Geležinkeliai
 - Upės, upeliai, grioviai
- Šaltinis**
- Girininkijų pavadinimai
 - 111 Miško kvartalų numeriai
 - 3801 Kadastrinių vietovių kodai