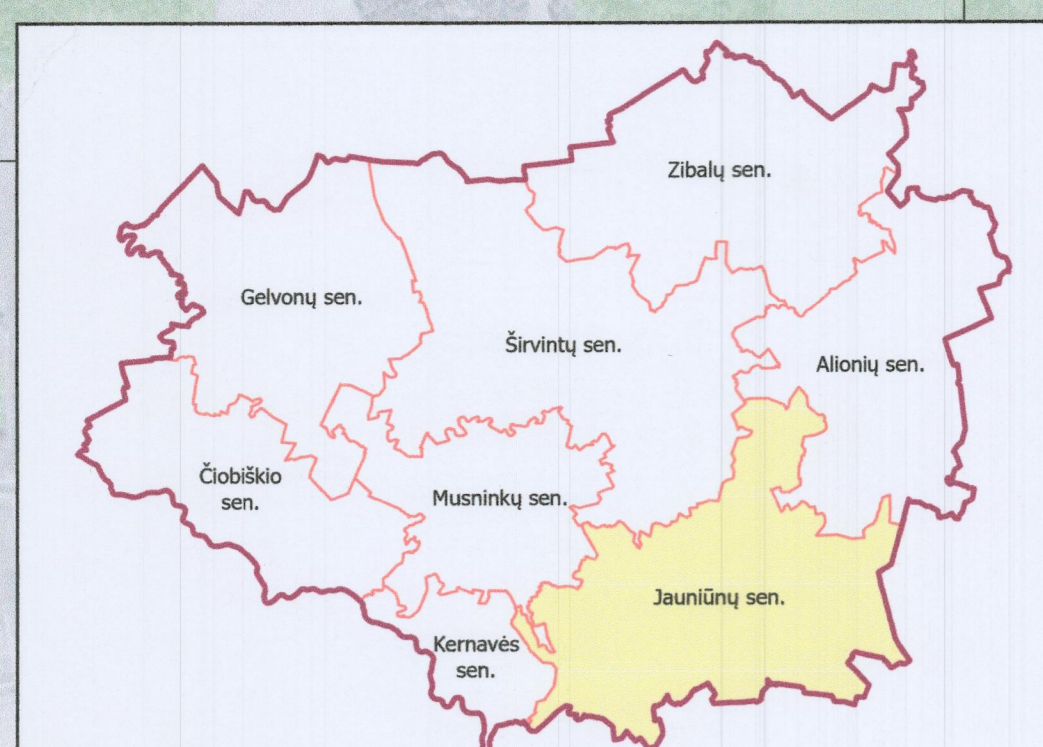
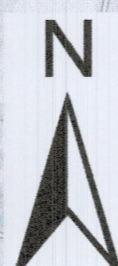
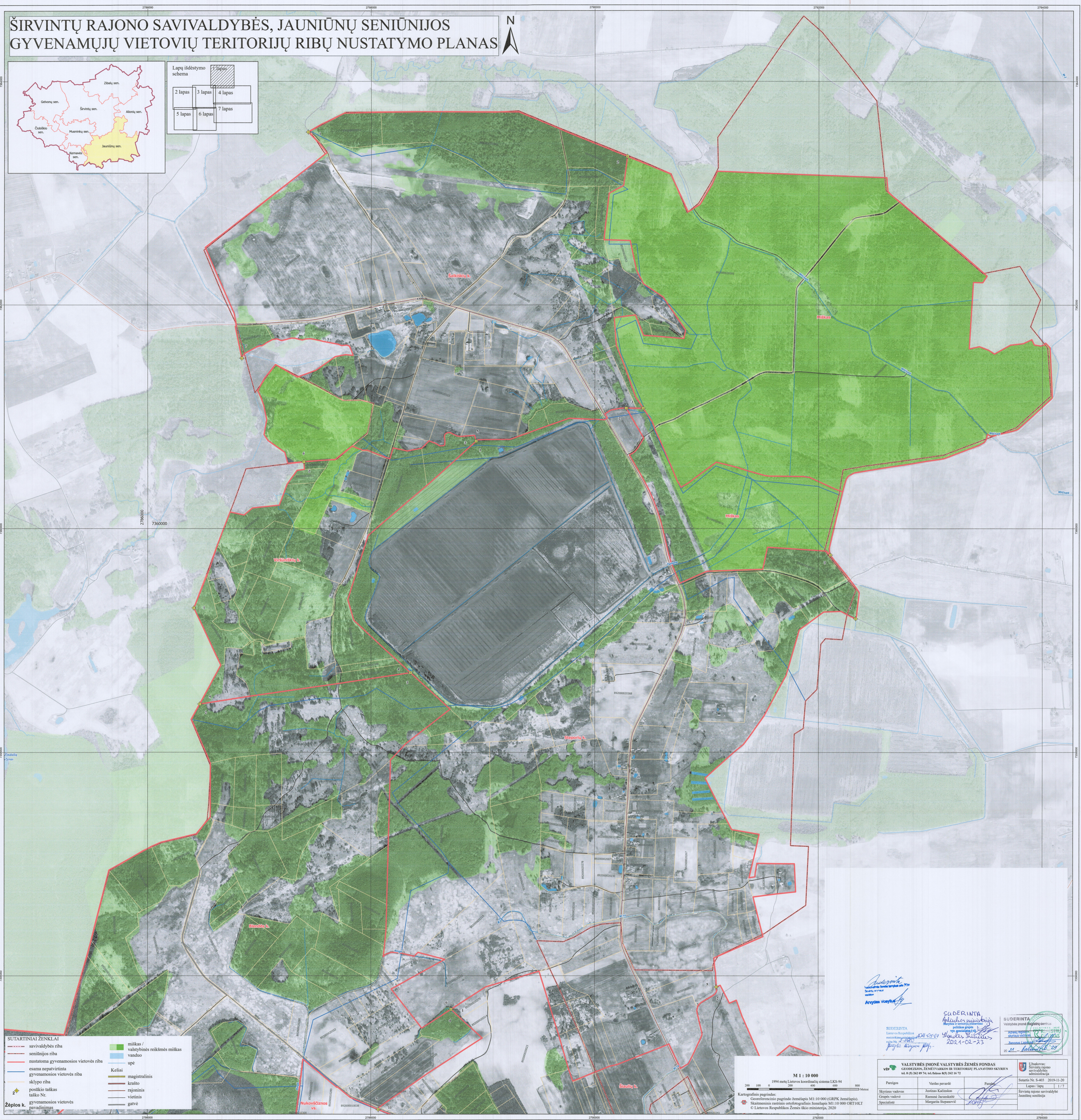


# ŠIRVINTŲ RAJONO SAVIVALDYBĖS, JAUNIŪNŲ SENIŪNIJOS GYVENAMŪJŲ VIETŲVIŲ TERITORIJŲ RIBŲ NUSTATYMO PLANAS



Lapų išdėstymo schema

2 lapas	3 lapas	4 lapas
5 lapas	6 lapas	7 lapas



SUTARTINIAI ŽENKLAI

	savivaldybės riba		miškas / valstybinės reikšmės miškas
	seniūnijos riba		vanduo
	nustatoma gyvenamosios vietovės riba		upė
	esama nepatvirtinta gyvenamosios vietovės riba		magistralinis kelias
	sklypo riba		krašto linija
	posūkio taškas		rajoninis kelias
	taško Nr. gyvenamosios vietovės pavadinimas		vietinis kelias
	gatvė		gatvė

*Širvintų savivaldybės administracija*  
Apykės viršininkas

**SUDERINTA**  
Miesto tarybės sprendimas Nr. 2021-02-23

**SUDERINTA**  
Valstybės įmonės "Valstybinis žemėlapių centras" sprendimas Nr. 2021-02-23

**SUDERINTA**  
Valstybės įmonės "Valstybinis žemėlapių centras" sprendimas Nr. 2021-02-23

**VALSTYBĖS ĮMONĖ VALSTYBĖS ŽEMĖS FONDAS**  
GEOGRAFINIS, ŽEMĖTARKOS IR TERITORIJŲ PLANAVIMO SKYRIUS  
tel. 8 (5) 242 89 74, tel. faksas (85) 242 16 72

Pareigys	Vardas pavardė	Pasirašas
Skyltų vadovas	Justinas Kaciūnas	
Grupės vadovė	Ramona Jucinskaitė	
Specialistė	Margarita Šepurnaitė	

Sutarčių Nr. S-403 2019-11-20  
Lapų skaičius 1,77  
Širvintų rajono savivaldybės Jaučių seniūnija

Užduoties: Širvintų rajono seniūnijos teritorijos ribų nustatymas

1:10 000  
1994 metų Lietuvos koordinatų sistema LKS-94  
Kartografinis pagrindas: Georeferencinis pagrindo žemėlapis M1:10 000 (CRPK žemėlapis).  
Statimtinis rastrinis ortofotografinis žemėlapis M1:10 000 ORTOLT  
© Lietuvos Respublikos Žemės ūkio ministerija, 2020