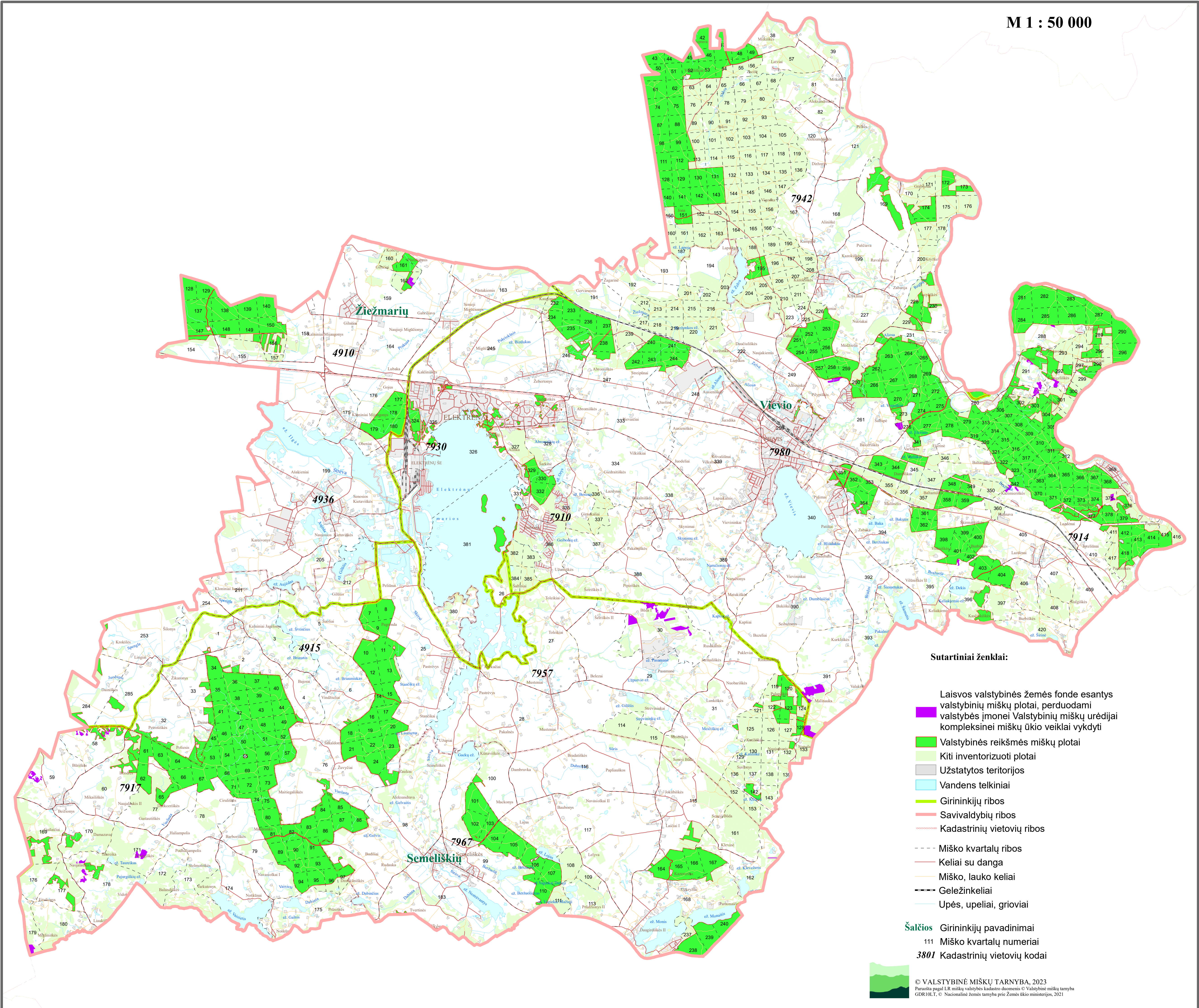


**ELEKTRŪNŲ SAVIVALDYBĖS  
LAISVOS VALSTYBINĖS ŽEMĖS FONDE ESANČIŲ VALSTYBINIŲ MIŠKŲ PLOTŲ,  
PERDUODAMŲ VALSTYBĖS ĮMONEI VALSTYBINIŲ MIŠKŲ URĖDIJAI  
KOMPLEKSINEI MIŠKŲ ŪKIO VEIKLAI VYKDYTI,  
SCHEMA**

**M 1 : 50 000**



**Sutartiniai ženklai:**

- Laisvos valstybinės žemės fonde esantys valstybinių miškų plotai, perduodami valstybės įmonei Valstybinių miškų urėdijai kompleksinei miškų ūkio veiklai vykdyti
  - Valstybinės reikšmės miškų plotai
  - Kiti inventorizuoti plotai
  - Užstatytos teritorijos
  - Vandens telkiniai
  - Girininkijų ribos
  - Savivaldybių ribos
  - Kadastrinių vietovių ribos
  - Miško kvartalų ribos
  - Keliai su danga
  - Miško, lauko keliai
  - Geležinkeliai
  - Upės, upeliai, grioviai
- Šalčios** Girininkijų pavadinimai  
111 Miško kvartalų numeriai  
3801 Kadastrinių vietovių kodai