

# MAGISTRALINIO KELIO A5 KAUNAS-MARIJAMPOLĖ-SUVALKAI RUOŽO NUO SANKRYŽOS SU KRAŠTO KELIU NR. 130 KAUNAS-PRIENAI-ALYTUS IKI KAUNO RAJONO SAVIVALDYBĖS TERITORIJOS RIBOS SUSISIEKIMO KOMUNIKACIJŲ INŽINERINĖS INFRASTRUKTŪROS VYSTYMO PLANAS

**VISUOMENĖS POREIKIAMS NUMATOMŲ PAIMTI ŽEMĖS SKLYPŲ AR JŲ DALIŲ EKSPLIKACIJA**

Visuomenės poreikiams paimamo sklypo (ar jo dalies) numeris brėžinyje	Žemės sklypo unikalus numeris	Esama žemės sklypo pagrindinė žemės naudojimo paskirtis	Bendras žemės sklypo plotas, ha	Preliminarus žemės sklypo paimamas visuomenės poreikiams, ha
1	5260-0009-0099	Žemės ūkio	0,86	0,08
2	4400-1536-4095	Žemės ūkio	0,23	0,07
3	4400-5501-6574	Žemės ūkio	0,2539	0,0512
4	4400-0155-6547	Žemės ūkio	1,6687	0,1927
5	5260-0009-0098	Kita	0,4415	0,1382
6	4400-0315-4516	Kita	0,4254	0,0336
7				0,0372
8	5260-0009-0082	Kita	0,6308	0,0351
9	5227-0003-0051	Kita	0,2551	0,0276
10	5227-0003-0384	Miškių ūkio	3,1653	0,1629
11				0,0579
12				0,1718
13	4400-0944-6044	Kita	2,0403	0,0173
14	4400-0331-1008	Žemės ūkio	2,0051	0,0059
15	4400-1071-4368	Kita	0,7400	0,1415
16	4400-1071-4113	Žemės ūkio	0,7400	0,1552
17	4400-1071-4224	Žemės ūkio	0,7400	0,1323
18	5227-0003-0375	Žemės ūkio	0,4000	0,0805
19	5260-0009-0089	Žemės ūkio	1,3800	0,5110
20	4400-2819-4605	Kita	2,8767	0,1090
21	4400-0356-7273	Kita	1,4426	0,4889
22	5247-0012-0362	Žemės ūkio	0,50	0,01
23	5247-0012-0362	Žemės ūkio	0,80	0,03
24	5227-0003-0062	Žemės ūkio	1,0700	0,4684
25	4400-1153-6664	Žemės ūkio	0,93	0,40
26	4400-0114-5960	Kita	2,7131	0,4875
27	4400-2448-6244	Žemės ūkio	1,3100	0,1265
28	4400-1220-2967	Kita	1,8931	0,0333
29	4400-2448-1274	Kita	1,3101	0,1287
30	4400-2269-8080	Kita	3,7480	0,3657
31	5247-0012-0007	Kita	0,2679	0,0131
32	5247-0012-0228	Žemės ūkio	0,5660	0,0234
33	4400-4477-4549	Žemės ūkio	0,2160	0,0100

**NUMATOMO PANAUDOTI VISUOMENĖS POREIKIAMS VALSTYBINĖS ŽEMĖS, KURIOJE NESUFORMUOTI ŽEMĖS SKLYPAI, PLOTŲ EKSPLIKACIJA**

Numatomo panaudoti visuomenės poreikiams valstybinės žemės, kurioje nesuformuoti žemės sklypai, ploto numeris brėžinyje	Preliminarus numatomo panaudoti visuomenės poreikiams valstybinės žemės, kurioje nesuformuoti žemės sklypai, ploto plotas, ha
1	0,31
2	0,2
3	0,04
4	0,01
5	0,03
6	0,16
7	0,03
8	0,04
9	1,85
10	0,17
11	0,03
12	0,24
13	0,31
14	1,81
15	0,02
16	0,08
17	0,01
18	0,02
19	0,39
20	0,03
21	0,27
22	4,09
23	0,63
24	11,3
25	0,01

**VISUOMENĖS POREIKIAMS NUMATOMŲ PAIMTI ŽEMĖS SKLYPŲ AR JŲ DALIŲ EKSPLIKACIJA**

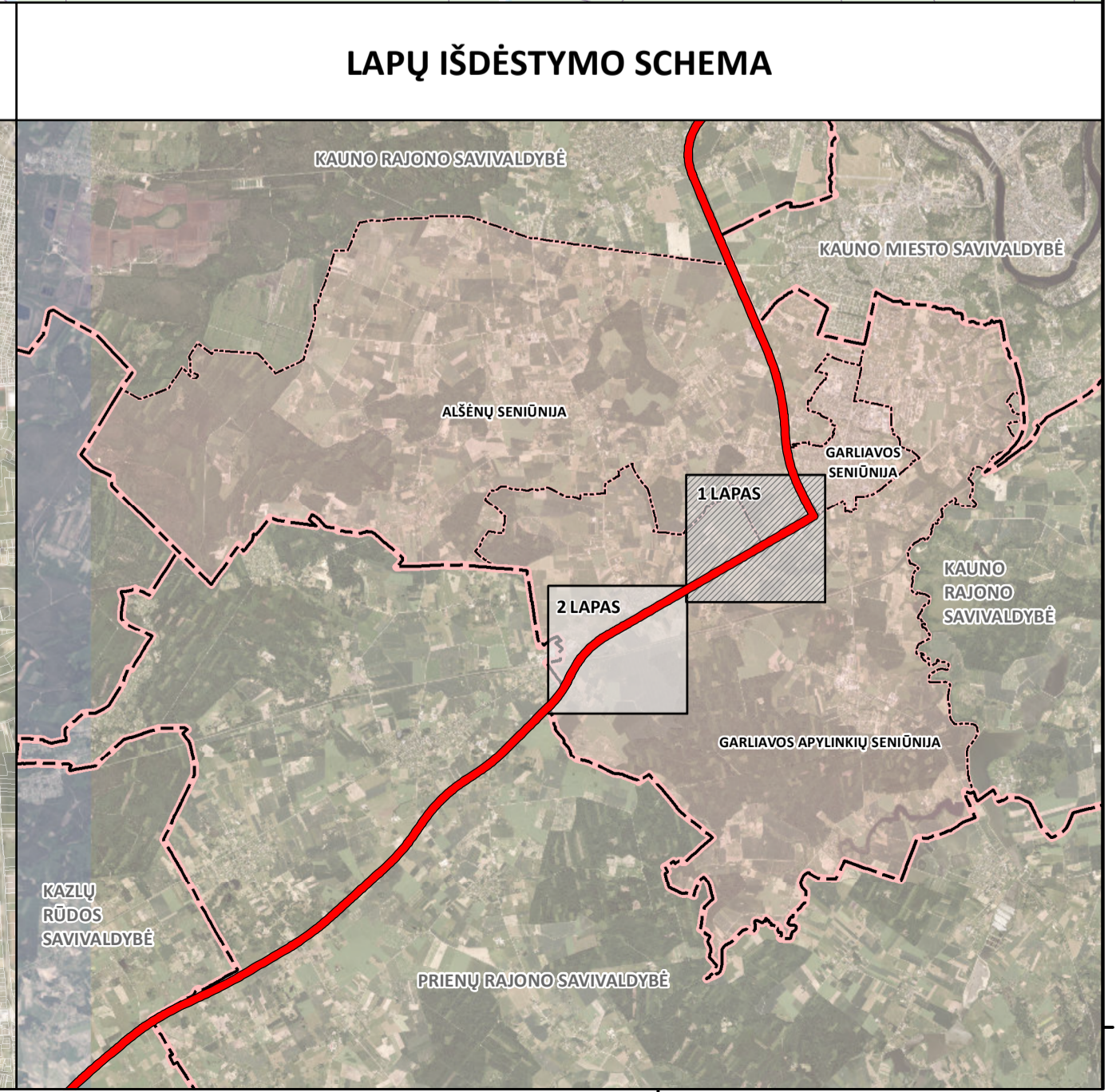
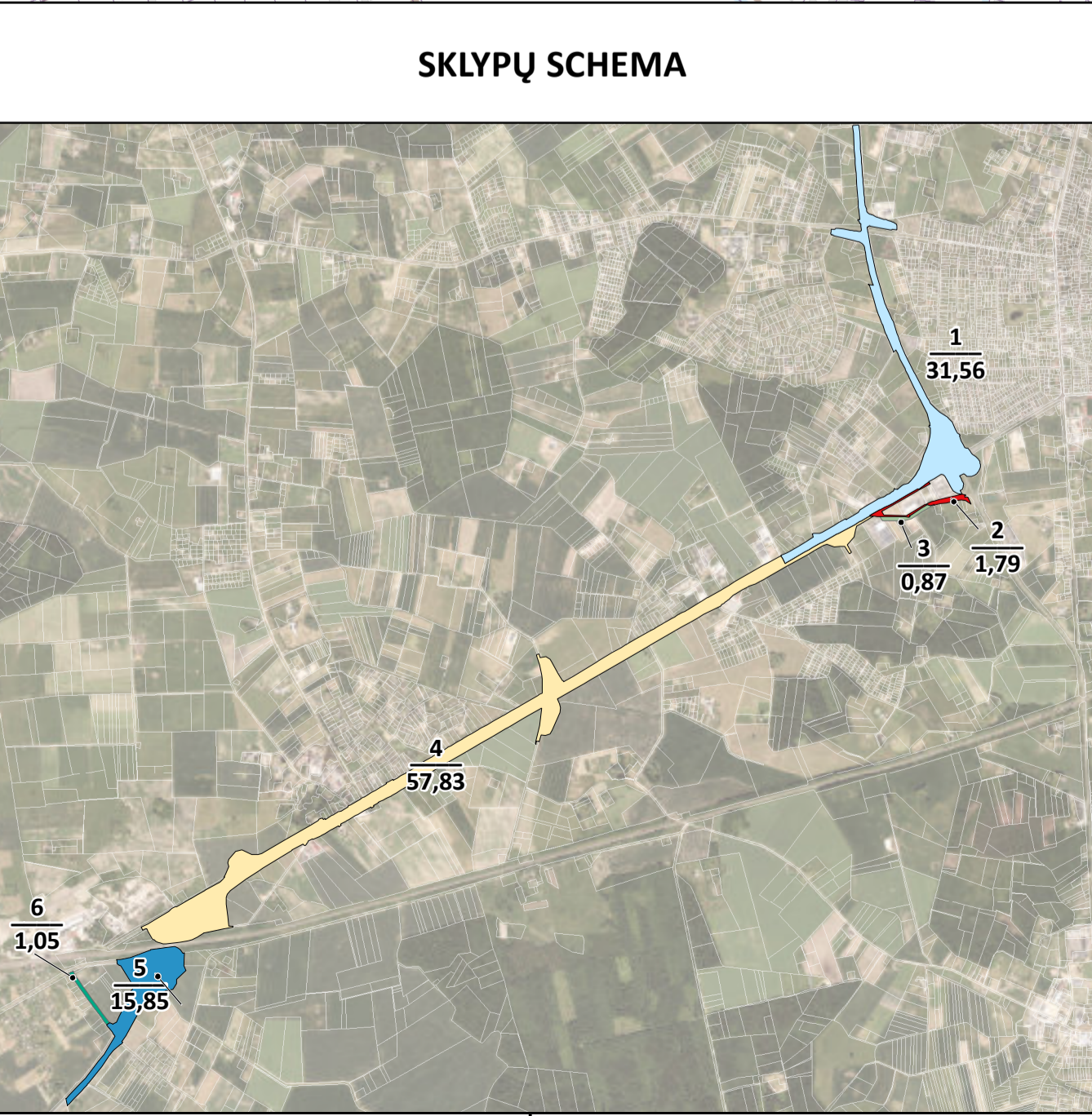
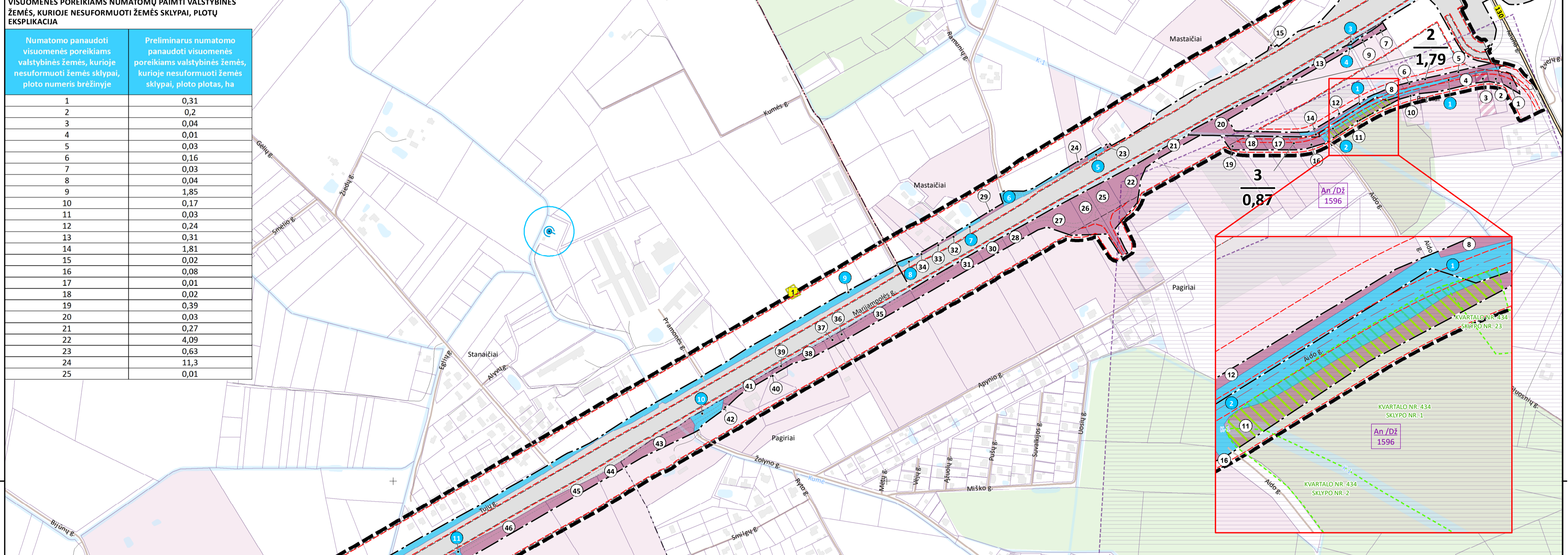
Visuomenės poreikiams paimamo sklypo (ar jo dalies) numeris brėžinyje	Žemės sklypo unikalus numeris	Esama žemės sklypo pagrindinė žemės naudojimo paskirtis	Bendras žemės sklypo plotas, ha	Preliminarus žemės sklypo paimamas visuomenės poreikiams, ha
35	4400-2269-8337	Kita	3,6734	0,3380
36	4400-2010-8827	Žemės ūkio	0,3240	0,0286
37	4400-0844-5430	Žemės ūkio	0,9709	0,0507
38	4400-2287-1654	Kita	1,4894	0,1391
39	5227-0003-0030	Kita	0,7000	0,0318
40	4400-0458-0569	Žemės ūkio	0,2062	0,0016
41	5227-0003-0441	Kita	0,3830	0,1262
42	5227-0003-0422	Kita	0,8016	0,0117
43	5227-0003-0046	Žemės ūkio	1,8096	0,3703
44	5227-0003-0380	Žemės ūkio	1,75	0,08
45	4400-1498-0144	Žemės ūkio	2,72	0,21
46	5227-0003-0049	Kita	4,8032	0,4693
47	4400-2066-1067	Žemės ūkio	2,3622	0,4229
48	5227-0003-0052	Žemės ūkio	5,3165	0,5061
49	5227-0003-0040	Žemės ūkio	5,60	1,02
50	5227-0003-0053	Žemės ūkio	13,1221	1,6768
51	4400-1741-4600	Žemės ūkio	0,21	0,21
52	5227-0003-0060	Žemės ūkio	3,20	0,26
53	5227-0000-6231	Žemės ūkio	0,44	0,44
54	4400-3794-1292	Kita	2,3672	0,6091
55	5227-0003-0026	Žemės ūkio	9,9318	0,9714
56	5227-0002-0089	Žemės ūkio	2,7543	0,0591
57	4400-5471-3856	Kita	1,0000	0,3431
58	5227-0003-0003	Žemės ūkio	3,10	0,27
59	5227-0003-0010	Žemės ūkio	3,10	0,20
60	5227-0003-0458	Kita	1,2202	0,2331
61	5227-0003-0457	Žemės ūkio	1,20	0,34
62	4400-0394-4205	Žemės ūkio	1,25	0,15
63	4400-1941-4776	Žemės ūkio	0,38	0,04
64	5227-0003-0382	Žemės ūkio	1,2891	0,1299
65	5227-0001-0171	Žemės ūkio	1,8205	0,1521
66	4400-0626-3681	Žemės ūkio	2,07	0,16
67	4400-4977-6170	Kita	7,3107	0,3666
68	4400-4090-5773	Kita	0,4796	0,1928

**NUMATOMŲ GRIAUTI PASTATŲ EKSPLIKACIJA**

Eil. Nr.	Pastatas	Pastato pagrindinė naudojimo paskirtis	Sklypo unikalus numeris	Pastato unikalus numeris
1	Gyvenamas namas	Gyvenamoji (vieno buto pastatai)	4400-4090-5773	5293-8006-8015
2	Gyvenamas namas	Gyvenamoji (vieno buto pastatai)	5227-0002-0065	5296-0015-2016
3	Ūkio pastatas	Pagalbinio ūkio	5227-0003-0009	4400-0523-3276
4	Gyvenamas namas	Gyvenamoji (vieno buto pastatai)	5227-0003-0009	5293-0008-4015
69		Kita	0,3233	0,1722
70		Žemės ūkio	1,9984	0,0961
71		Žemės ūkio	7,0176	0,4495
72		Žemės ūkio	2,057	0,0959
73		Kita	1,4259	0,0280
74		Žemės ūkio	3,6638	0,3063
75		Kita	0,3836	0,1067
76		Žemės ūkio	1,00	0,15
77		Žemės ūkio	3,0000	0,3531
78		Kita	1,8845	0,2204
79		Žemės ūkio	9,0083	1,1547
80		Žemės ūkio	0,54	0,17
81		Žemės ūkio	3,0574	0,1535
82		Žemės ūkio	3,0000	0,8927
83		Kita	1,9959	1,4635
84		Kita	0,7216	0,0399
85		Kita	1,7114	0,8843
86		Žemės ūkio	1,0248	1,0248
87		Žemės ūkio	5,24	0,20
88		Žemės ūkio	0,4007	0,0202
89		Žemės ūkio	0,2108	0,2108
90		Žemės ūkio	0,8600	0,1405
91		Žemės ūkio	2,002	0,2045
92		Žemės ūkio	2,5000	0,2680
93		Kita	0,3562	0,3562
94		Žemės ūkio	2,1012	0,0522
95		Žemės ūkio	0,8250	0,0359
96		Žemės ūkio	0,4115	0,0218
97		Žemės ūkio	0,4152	0,0202
98		Žemės ūkio	4,124	0,5471
99		Žemės ūkio	1,8846	0,1537
100		Žemės ūkio	0,1864	0,0301

**NUMATOMŲ GRIAUTI PASTATŲ EKSPLIKACIJA**

Eil. Nr.	Pastatas	Pastato pagrindinė naudojimo paskirtis	Sklypo unikalus numeris	Pastato unikalus numeris
1	Gyvenamas namas	Gyvenamoji (vieno buto pastatai)	4400-4090-5773	5293-8006-8015
2	Gyvenamas namas	Gyvenamoji (vieno buto pastatai)	5227-0002-0065	5296-0015-2016
3	Ūkio pastatas	Pagalbinio ūkio	5227-0003-0009	4400-0523-3276
4	Gyvenamas namas	Gyvenamoji (vieno buto pastatai)	5227-0003-0009	5293-0008-4015



**SUTARTINIAI ŽYMĖJIMAI**

**RIBOS**

- Savivaldybės riba
- Seniūnijos riba
- Gyvenamosios vietovės riba
- Susisiekimo komunikacijų inžinerinės infrastruktūros vystymo plano galiojimo riba
- Susisiekimo ir inžinerinių tinklų koridoriaus teritorijos riba
- Susisiekimo ir inžinerinių tinklų koridoriaus teritorija
- Esamų sklypų ribos
- Miško sklypo riba

**Kultūros paveldo objektai**

- Nekilnojamojo kultūros paveldo objekto teritorijos riba ir eksplikacijos numeris
- Nekilnojamojo kultūros paveldo teritorijos apsaugos zona (apsaugos nuo fizinio poveikio ir vizualinės apsaugos pozonaliai)

**Naudingųjų iškasenų telkiniai**

- Detaliai išvalgytas naudingųjų iškasenų telkinys

**Naudingųjų iškasenų telkinio/ploto informacija**

- An/Dž 1596 - Naudingųjų iškasenų rūšis / Telkinio išstūmimo laipsnis
- Telkinio kodas

**Naudingųjų iškasenų rūšis**

- An - anhidritas
- M - molis
- Išskelkiai pagal išstūmimo laipsnį
- Dž - detaliai išvalgyti
- Pž - parengtiniai išvalgyti išskelkiai

**Požeminio vandens vandenvietės ir jų apsaugos zonos**

- Požeminio vandens gręžinio vieta
- Griežto režimo apsaugos juosta (1-oji)
- Taršos apribojimo juosta (50 m)

**Susisiekimo infrastruktūra**

**Esama**

- Krašto kelias ir kelio numeris
- Ramas rajoninis kelias ir kelio numeris
- Vietinės reikšmės kelias
- Gatvė
- Kelio apsaugos zona

**Planuojama**

- Projektuojamo kelio trasa
- Projektuojamo kelio apsaugos zona

**KITI ŽYMĖJIMAI**

- Pastatas
- Paviršinio vandens telkinys
- Miškas
- Visuomenės poreikiams numatomų paimti žemės sklypų ar jų dalių ribos
- Visuomenės poreikiams numatomų paimti valstybinės žemės sklypų ar jų dalių ribos
- Visuomenės poreikiams numatoma paimti valstybinė žemė
- Paliekama privatus žemės sklypo dalis
- Paliekama valstybinio žemės sklypo dalis
- Miško žemė paverčiama kitomis naudmenomis
- Visuomenės poreikiams numatomo paimti žemės sklypo (ar jo dalies) numeris eksplikacijoje
- Visuomenės poreikiams numatomo paimti valstybinės žemės ploto numeris eksplikacijoje
- 1 - Planuojamo žemės sklypo numeris
- 31,56 - Planuojamo žemės sklypo plotas, ha

**NEKILNOJAMOJO KULTŪROS PAVELDO OBJEKTŲ EKSPLIKACIJA**

Eks. Nr.	Unikalus kodas	Pavadinimas	Statusas
1	21110	Pirmojo pasaulinio karo Vokietijos imperijos karių kapinės	Registrinis
2	39402	Lietuvos Respublikos vidaus reikalų ministro, generolo, visuomenės veikėjo Kazimiero Skučo gimtinių atmintina vieta	Registrinis

**PASTABOS:** Magistralinio kelio A5 Kaunas-Marijampolė-Suvalkai ruožo nuo sankryžos su krašto keliu Nr. 130 Kaunas-Prienai-Alytus iki Kauno rajono savivaldybės teritorijos ribos susisiekimo komunikacijų inžinerinės infrastruktūros vystymo plane pateikti susisiekimo komunikacijų sprendiniai (kelio važiuojamosios dalies plotis ir apjungiamųjų kelių plotis, viadukai), triukšmo slopinimo priemonės yra preliminarūs ir turi būti tikslinami techninio (dab) projekto rengimo metu reinkijuojant susisiekimo komunikacijų inžinerinės infrastruktūros vystymo plano koregavimo ir/ar keitimo procedūras.

Kelių apsaugos zonos ribos gali būti tikslinamos kelio (li) statybos techninio (darbo) projekto rengimo metu.

**Koordinatų sistema:** Lietuvos koordinatų sistema LKS-94

**Duomenų šaltiniai:**

- Georeferencinio pagrindo kadastrų erdvinį duomenų rinkinys. © Lietuvos Respublikos žemės ūkio ministerija, 2021 m.
- Nekilnojamojo turto kadastrų ir registras. © Valstybės įmonė Registrų centras, 2021 m.
- Lietuvos Respublikos miškų valstybės kadastras. © Valstybinė miškų tarnyba, 2021 m.
- Valstybinė geologijos informacinė sistema (GEOI.SI). © Lietuvos geologijos tarnyba prie Aplinkos ministerijos, 2021 m.
- Kultūros vertybių registras. © Kultūros paveldo departamentas prie Kultūros ministerijos, 2021 m.

**TERITORIJŲ PLANAVIMO DOKUMENTO PAVADINIMAS**  
MAGISTRALINIO KELIO A5 KAUNAS-MARIJAMPOLĖ-SUVALKAI RUOŽO NUO SANKRYŽOS SU KRAŠTO KELIU NR. 130 KAUNAS-PRIENAI-ALYTUS IKI KAUNO RAJONO SAVIVALDYBĖS TERITORIJOS RIBOS SUSISIEKIMO KOMUNIKACIJŲ INŽINERINĖS INFRASTRUKTŪROS VYSTYMO PLANAS

**ORGANIZATORIUS**  
LIETUVOS RESPUBLIKOS SUSISIEKIMO MINISTERIJA

**BRĖŽINIO PAVADINIMAS**  
ŽEMĖS SKLYPŲ RIBŲ SCHEMA

**MASTELIS**  
M 1:5000

**STADIJA**  
SPRENDINIŲ KONKRETI-ZAVIMAS

**LAPAS**  
LAPŲ

**DOKUMENTO ŽYMŪS**  
192MT0339

**KVALIFIKACIJOS**

DOC. NR.	Architektūros skyriaus vadovė Agnė Plekaitienė
A1416	TPV Ramajus Simkus
13924	SPV Šemaitis Borisas
786	PDV Dalia Bagdonaitė
DIS žinymai	Tomas Mindaugas Malviečius