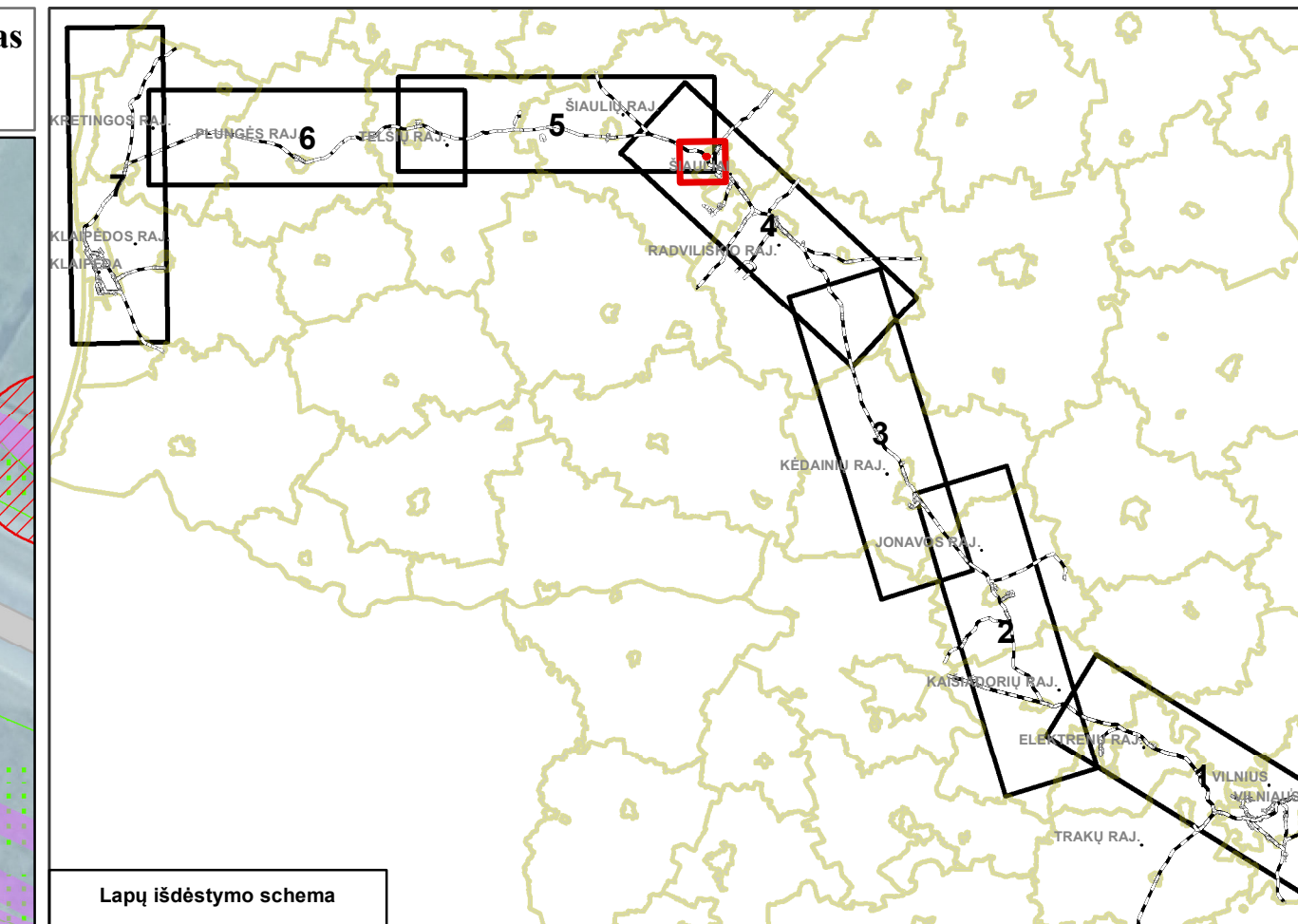
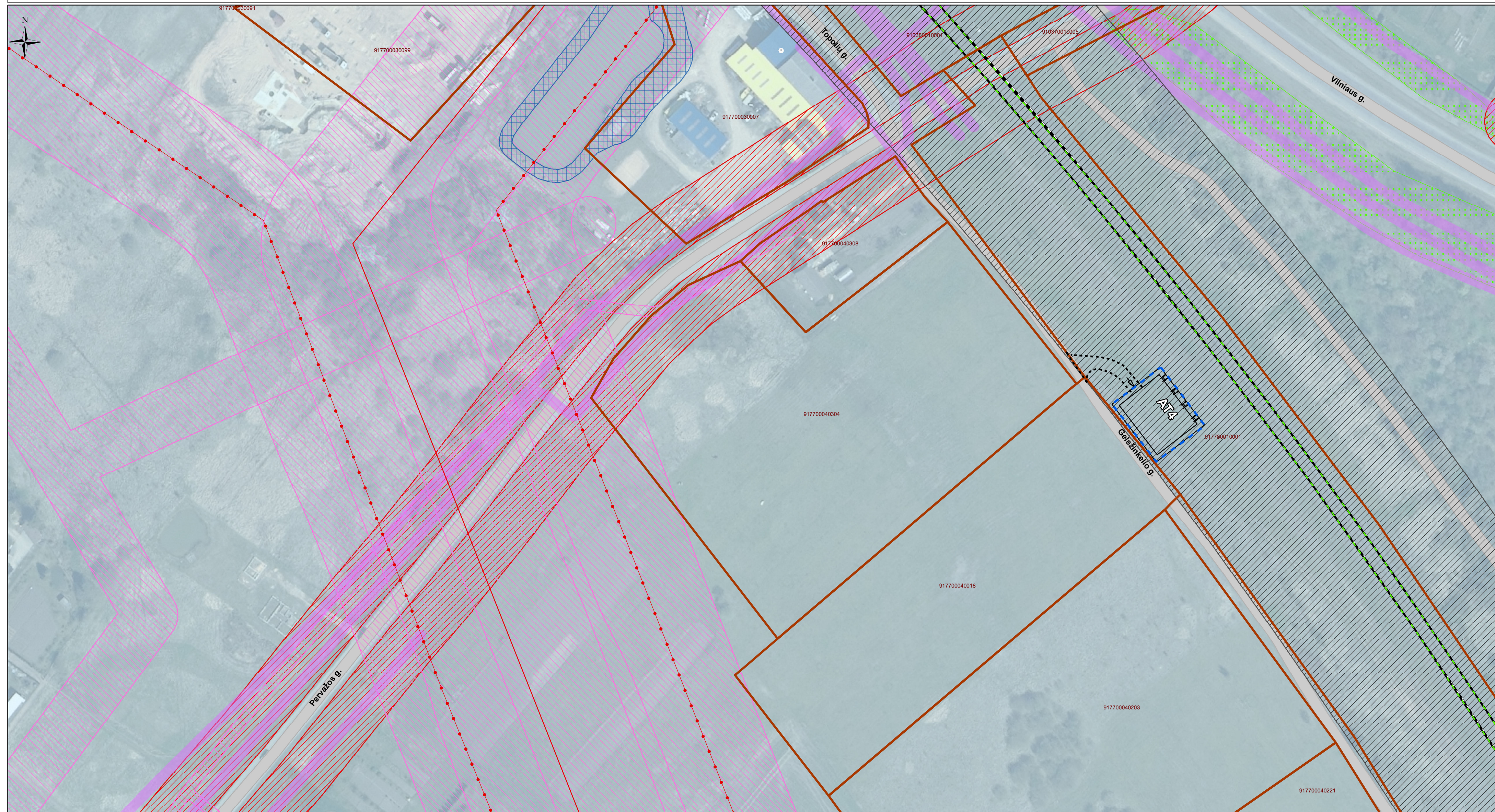


Transeuropinio IX B transporto koridoriaus geležinkelių linijos Vilnius–Kaišiadorys–Šiauliai–Klaipėda ir Klaipėdos geležinkelio mazgo dalies (ruože nuo Klaipėdos iki Draugystės geležinkelio stoties) susisiekimo komunikacijų inžinerinės infrastruktūros vystymo planas

Planuojama autotransformatorinė AT4, M 1: 1000



Lapų išdėstymo schema

- SUTARTINIAI ŽYMĖJIMAI**
- Susisiekimo infrastruktūra**
- Planuojamas elektrifikuoti geležinkelis
  - Esami keliai
  - Projektuojamas privažiuojamasis kelias
  - Esama elektros oro linija
  - 110 kV
  - 330 kV
- Inžineriniai tinklai**
- Paviršinių vandens telkinių apsaugos zonos
  - Paviršinių vandens telkinių apsaugos juostos
  - Požeminių vandens telkinių apsaugos zonos
  - Saugotini želdiniai
  - Gamybinių ir komunalinių objektų apsaugos zonos
- Kiti žymėjimai**
- Sklypo riba
  - Teritorija autotransformatoriaus statybai
- Specialiųjų žemės ir miško naudojimo sąlygos**
- Geležinkelių apsaugos zonos
  - Kelių apsaugos zonos
  - Elektros linijų apsaugos zonos
  - Požeminių ryšių kabelių apsaugos zonos

1994 metų Lietuvos koordinatų sistema LKS-94;

**KARTOGRAFINIS PAGRINDAS**  
 Lietuvos Respublikos teritorijos M 1: 10 000 skaitmeninis rastrinis ortofotografinis žemėlapis M 1:10 000 ORT 10LT © Nacionalinė žemės tarnyba prie ŽŪM, 2017  
 Lietuvos Respublikos teritorijos M 1: 10 000 georeferencinių erdvinį duomenų rinkinys M 1:10 000 GDB 10LT © Nacionalinė žemės tarnyba prie ŽŪM, 2019  
 Lietuvos Respublikos teritorijos M 1: 10 000 specialiųjų žemės naudojimo sąlygų duomenų bazė M 1:10 000 SŽNS\_DR10LT © Nacionalinė žemės tarnyba prie ŽŪM, 2018  
 Kultūros vertybių registras © Kultūros paveldo departamentas prie KM, 2019  
 Miškų kadastro duomenys © Valstybinė miškų tarnyba prie AM, 2017  
 Lietuvos Respublikos saugomų teritorijų valstybės kadastras © Valstybinė saugomų teritorijų tarnyba prie AM, 2019  
 Nekilnojamojo turto registro centrinis duomenų bankas © VĮ "Registru centras", 2021

Atestato Nr.				Transeuropinio IX B transporto koridoriaus geležinkelių linijos Vilnius–Kaišiadorys–Šiauliai–Klaipėda ir Klaipėdos geležinkelio mazgo dalies (ruože nuo Klaipėdos iki Draugystės geležinkelio stoties) susisiekimo komunikacijų inžinerinės infrastruktūros vystymo planas		
A 1416	TPV	Remigijus Šimkus	2021-04-29	Sprendinių konkretizavimo stadija		
	TPS	Gražina Mikalauskiene	2021-04-29	Planuojama autotransformatorinė AT4, M 1: 1000 Laida O		
	TPS	Kristina Račkauskaitė	2021-04-29			
	TPS	Jūratė Matuzienė	2021-04-29			
Etapas	Lietuvos Respublikos susisiekimo ministerija Gedimino pr. 17, LT-01505, Vilnius			VSM584/VMS018/VSM19-00-TP-BSF-02	Lapas	Lapų
SP					1	1