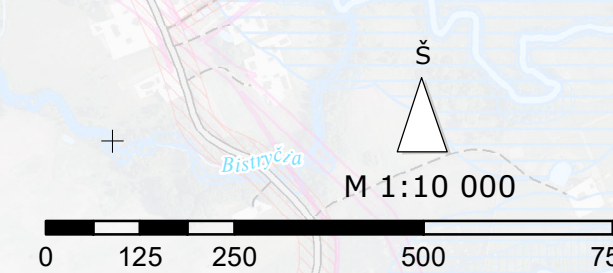
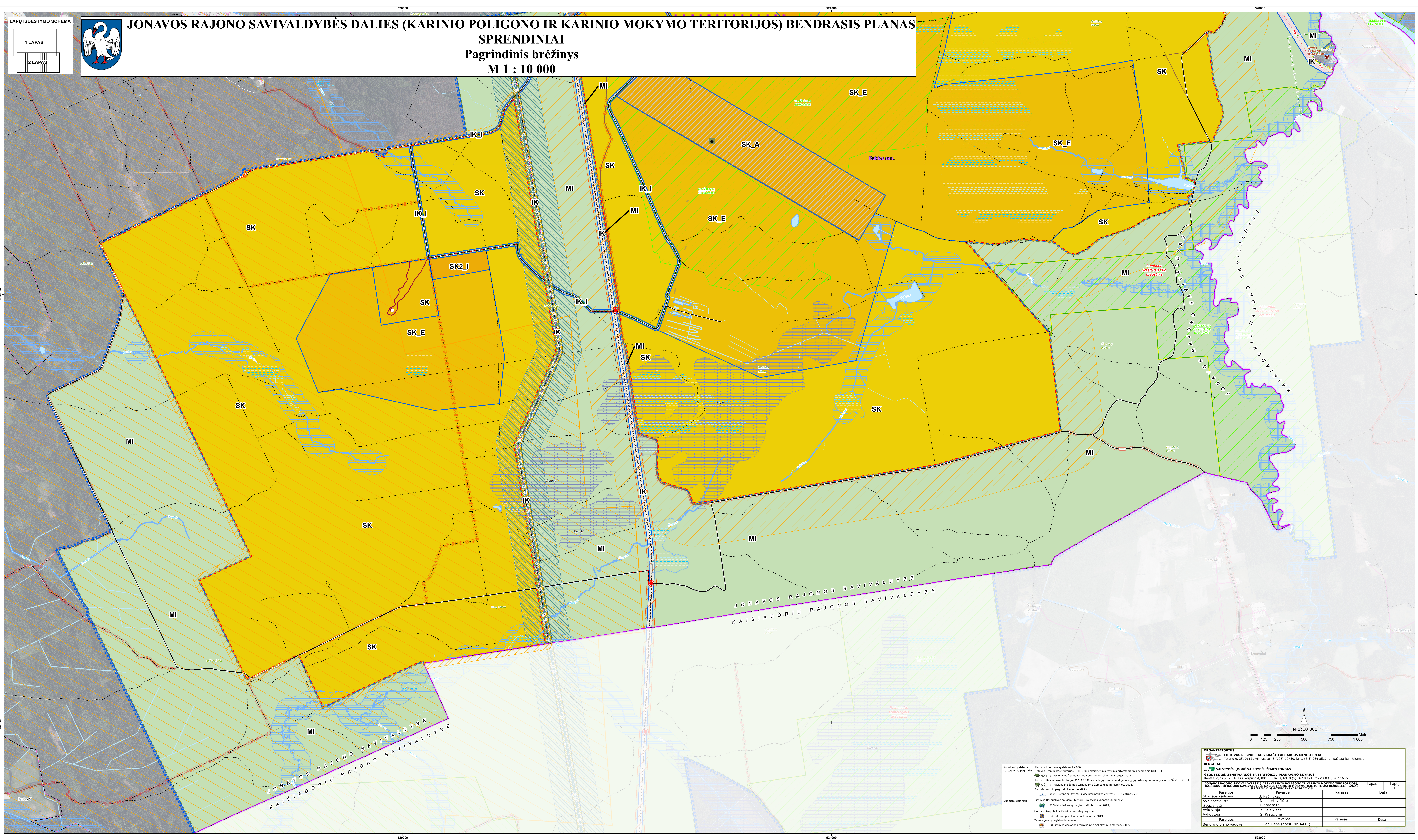


JONAVOS RAJONO SAVIVALDYBĖS DALIES (KARINIO POLIGONO IR KARINIO MOKYMO TERITORIJOS) BENDRASIS PLANAS

SPRENDINIAI Pagrindinis brėžinys M 1 : 10 000



Koordinatų sistema: Lietuvos koordinatų sistema LKS-94.
 Kartografinio pagrindas: Lietuvos Respublikos teritorijos M 1:10 000 duomeninėje topografinėje analogografinėje žemėlapyje OK101LT.
 © VŽT © Nacionalinė žemės tarnyba prie Žemės ūkio ministerijos, 2018.
 Lietuvos Respublikos teritorijos M 1:10 000 specialieji, bežemės naudojimo reikšmės erdviniai duomenys, mkykys SŽNS, DR10LT.
 © VŽT © Nacionalinė žemės tarnyba prie Žemės ūkio ministerijos, 2015.
 Geoinformacinio pagrindas: kasdienis GSDK.
 © VI Distantinių tyrimų ir geoinformatikos centras „GIS-Centras“, 2019.
 Lietuvos Respublikos saugumų, teritorijų valdžios kadastro duomenys.
 © Valstybinė saugumų teritorijų tarnyba, 2019.
 Lietuvos Respublikos Kultūros paveldo departamentas, 2019.
 © Kultūros paveldo departamentas, 2019.
 Žemės ūkio reabilitacijos duomenys.
 © Lietuvos geografinis žemėlapis prie Aplinkos ministerijos, 2017.

ORGANIZATORIUS:
 LEITUVOS RESPUBLIKOS KRAŠTO APSAUGOS MINISTERIJA
 Tiltgalių g. 25, 01121 Vilnius, tel. (8 706) 70750, faks. (8 5) 264 8537, el. paštas: kam@kam.lt

RENKAMASIS:
 VALSTYBĖS ĮMONĖ VALSTYBĖS ŽEMĖS FONDAS
 GEODEZIJOS, ŽEMĖTARKOS IR TERITORIJŲ PLANAVIMO SKYRIUS
 Konstitucijos pr. 23-401, 01005 Vilnius, tel. (8 (5) 262 0174, faksas (8 (5) 262 10 72

JONAVOS RAJONO SAVIVALDYBĖS DALIES (KARINIO POLIGONO IR KARINIO MOKYMO TERITORIJOS) BENDRASIS PLANAS

Skirsnio vadovas	Pavardė	Parašas	Data
Vyr. specialistė	I. Lenortavičiūtė		
Specialistė	I. Karaliūtė		
Vykdytoja	R. Leliekienė		
Vykdytoja	G. Krauciūnė		
Paraginis	Pavardė	Parašas	Data
Bendrojo plano vadovė	L. Janulienė (atst. Nr. A413)		