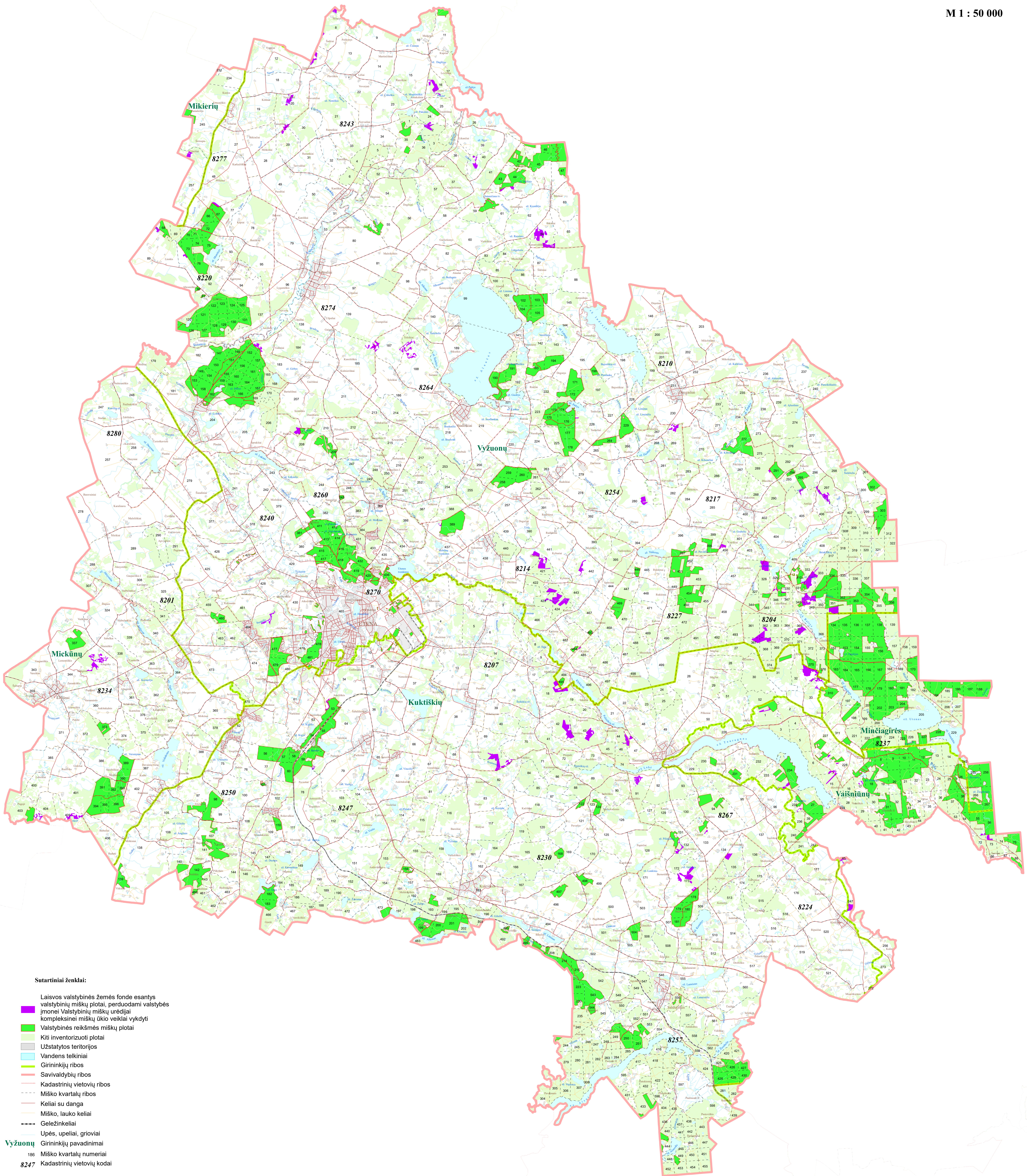


UTENOS RAJONO SAVIVALDYBĖS  
LAISVOS VALSTYBINĖS ŽEMĖS FONDĖ ESANČIŲ VALSTYBINIŲ MIŠKŲ PLOTŲ,  
PERDUODAMŲ VALSTYBĖS ĮMONEI VALSTYBINIŲ MIŠKŲ URĖDIJAI  
KOMPLEKSINEI MIŠKŲ ŪKIO VEIKLAI VYKDYTI,  
SCHEMA

M 1 : 50 000



Sutartiniai ženklai:

- Laisvos valstybinės žemės fondė esantys valstybinių miškų plotai, perduodami valstybės įmonei Valstybinių miškų urėdijai kompleksinei miškų ūkio veiklai vykdyti
- Valstybinės reikšmės miškų plotai
- Kiti inventorizuoti plotai
- Užstatytos teritorijos
- Vandens telkiniai
- Girininkijų ribos
- Savivaldybių ribos
- Kadastrinių vietovių ribos
- Miško kvartalų ribos
- Keliai su danga
- Miško, lauko keliai
- Geležinkeliai
- Upės, upeliai, grioviai
- Girininkijų pavadinimai
- 186 Miško kvartalų numeriai
- 8247 Kadastrinių vietovių kodai