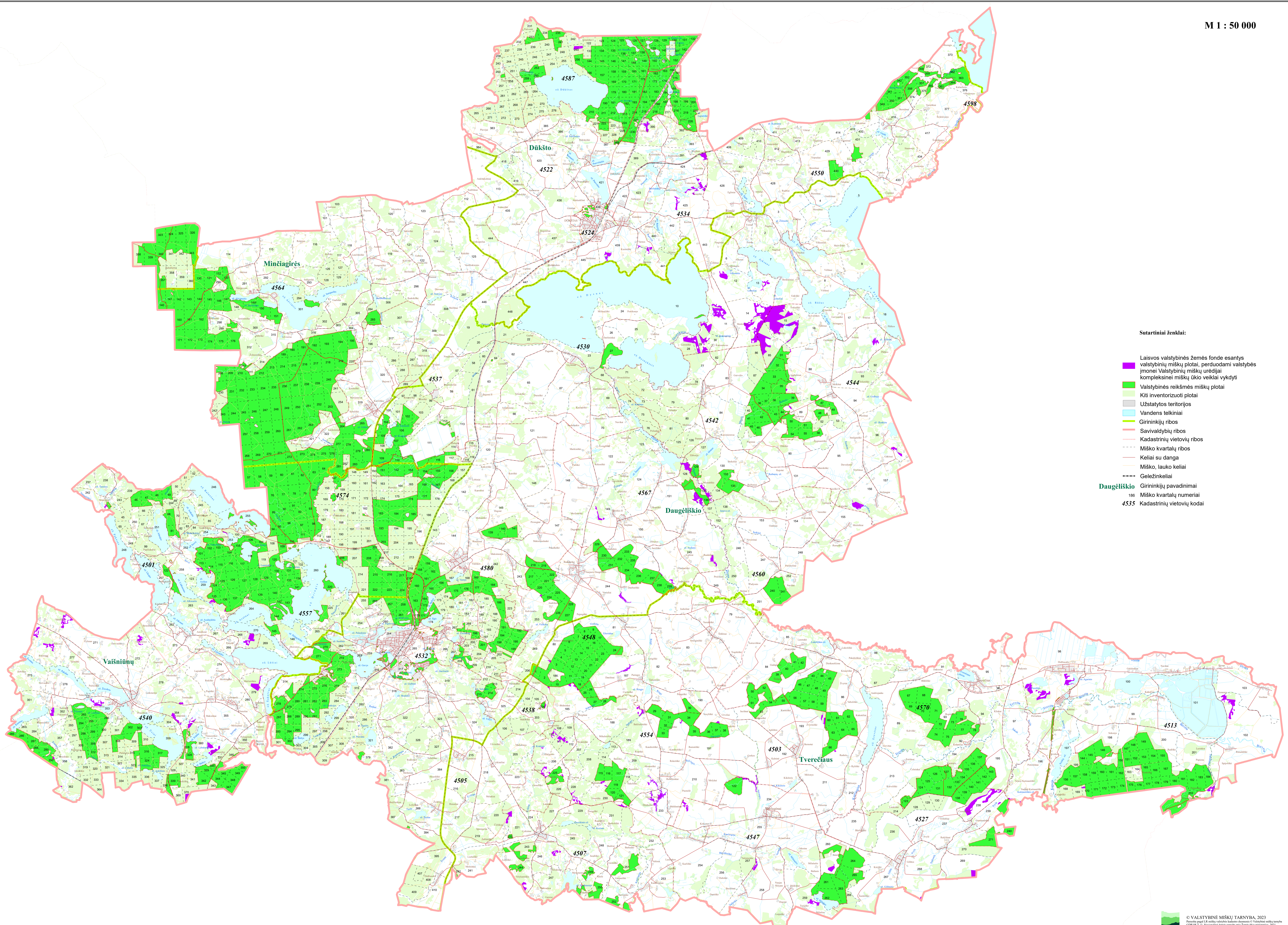


**IGNALINOS RAJONO SAVIVALDYBĖS  
LAISVOS VALSTYBINĖS ŽEMĖS FONDE ESANČIŲ VALSTYBINIŲ MIŠKŲ PLOTŲ,  
PERDUODAMŲ VALSTYBĖS ĮMONEI VALSTYBINIŲ MIŠKŲ URĖDIJAI  
KOMPLEKSINEI MIŠKŲ ŪKIO VEIKLAI VYKDYTI,  
SCHEMA**

M 1 : 50 000



**Sutartiniai ženklai:**

- Laisvos valstybinės žemės fonde esantys valstybinių miškų plotai, perduodami valstybės įmonei Valstybinių miškų urėdijai kompleksinei miškų ūkio veiklai vykdyti
- Valstybinės reikšmės miškų plotai
- Kiti inventorizuoti plotai
- Užstatytos teritorijos
- Vandens telkiniai
- Girininkijų ribos
- Savivaldybių ribos
- Kadastrinių vietovių ribos
- Miško kvartalų ribos
- Keliai su danga
- Miško, lauko keliai
- Geležinkeliai
- Daugėliškio** Girininkijų pavadinimai
- 196 Miško kvartalų numeriai
- 4535 Kadastrinių vietovių kodai