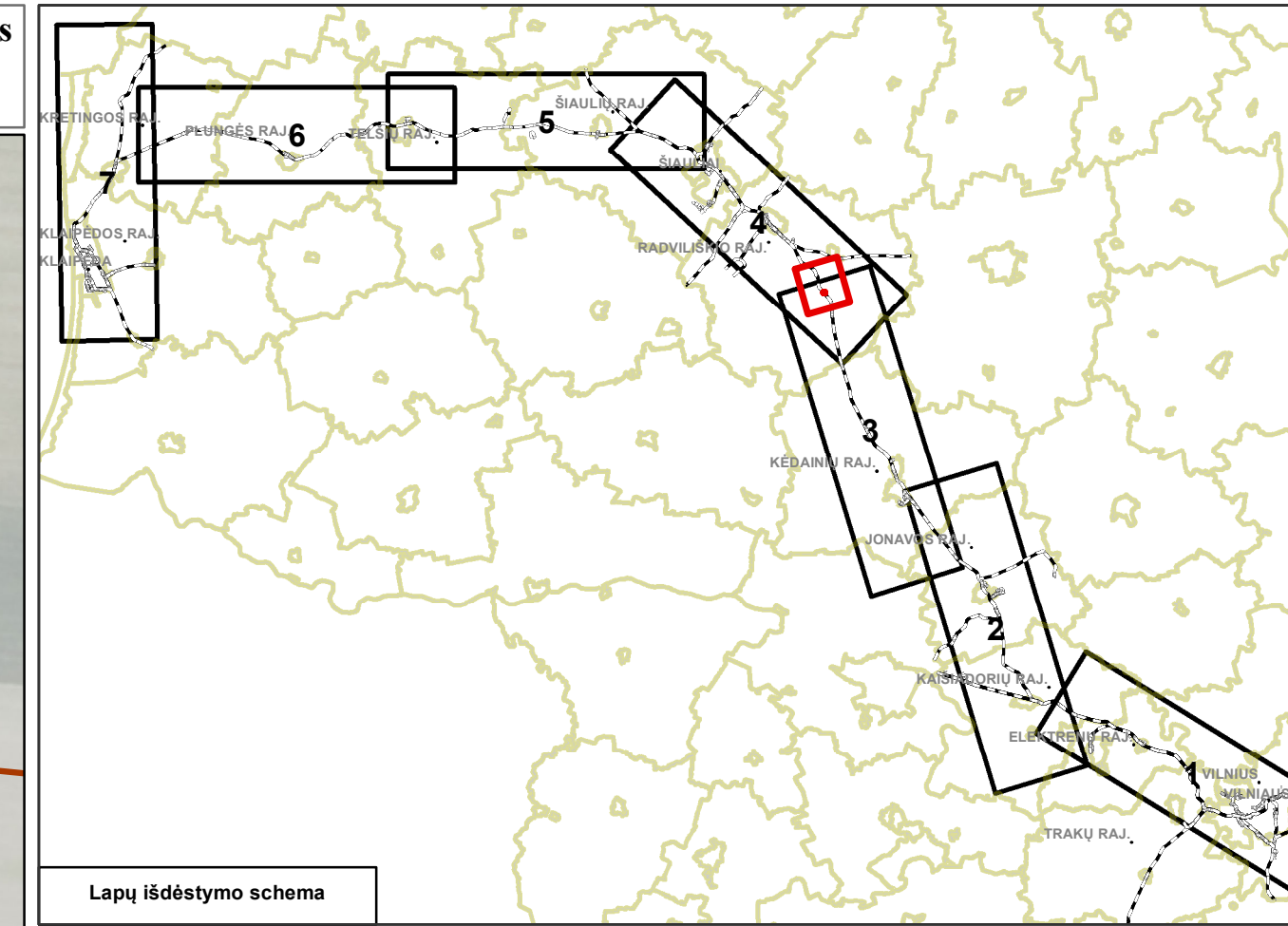
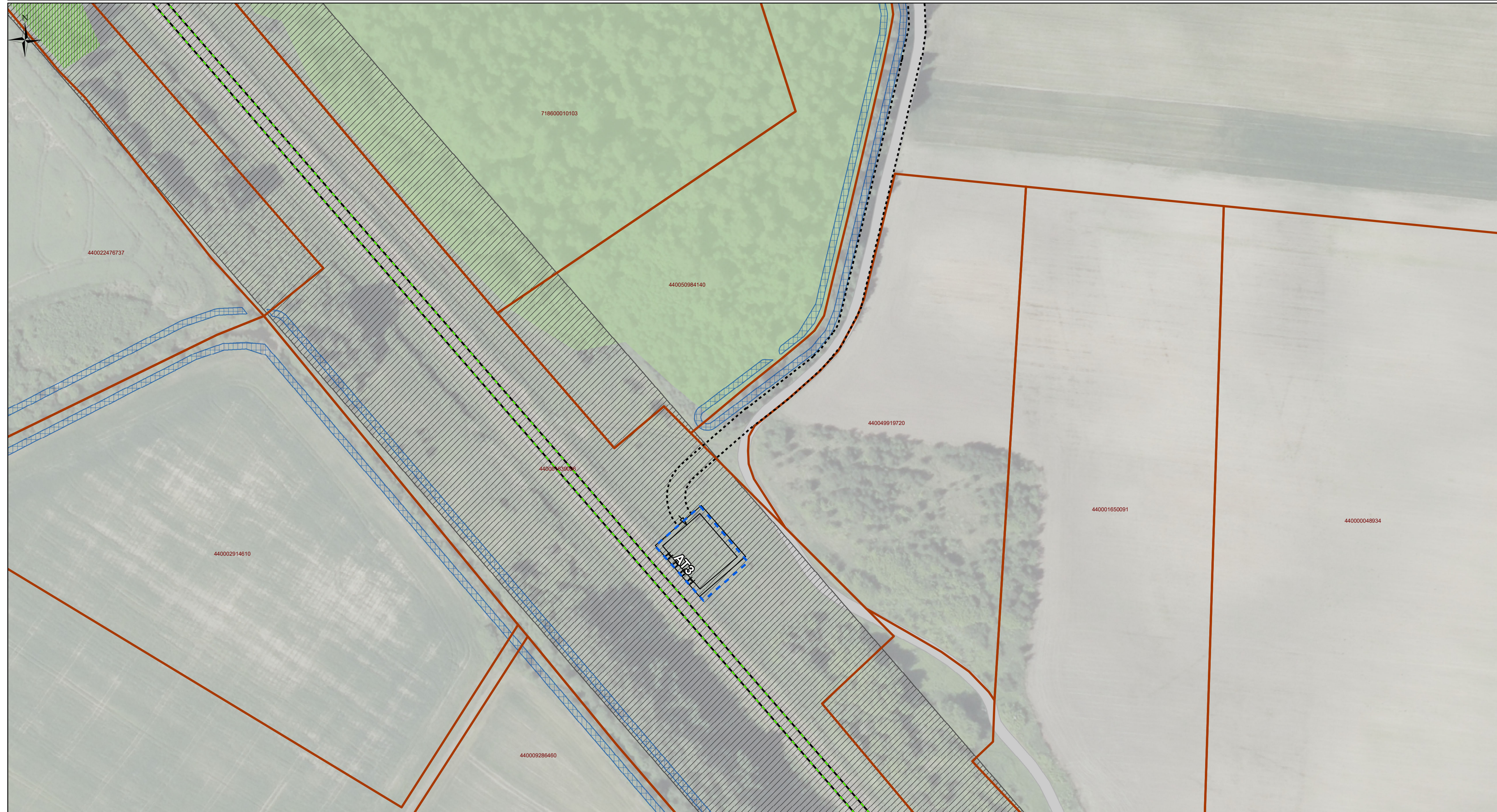


Transeuropinio IX B transporto koridoriaus geležinkelių linijos Vilnius–Kaišiadorys–Šiauliai–Klaipėda ir Klaipėdos geležinkelio mazgo dalies (ruože nuo Klaipėdos iki Draugystės geležinkelio stoties) susisiekimo komunikacijų inžinerinės infrastruktūros vystymo planas

Planuojama autotransformatorinė AT3, M 1: 1000



Lapų išdėstymo schema

SUTARTINIAI ŽYMĖJIMAI

Susisiekimo infrastruktūra

- Planuojamas elektrifikuoti geležinkelis
- Esami keliai
- Projektuojamas privažiuojamasis kelias
- Geležinkelių apsaugos zonos
- Paviršinių vandens telkinių apsaugos zonos
- Paviršinių vandens telkinių apsaugos juostos

- Miškų grupės**
- I grupė - rezervatiniai miškai
 - II grupė - specialios paskirties miškai
 - III grupė - apsauginiai miškai
 - IV grupė - ūkiniai miškai

Specialiųjų žemės ir miško naudojimo sąlygos

- Geležinkelių apsaugos zonos
- Paviršinių vandens telkinių apsaugos zonos
- Paviršinių vandens telkinių apsaugos juostos

Kiti žymėjimai

- Sklypo riba
- Teritorija autotransformatoriaus statybai
- Valstybinių miškų plotai

1994 metų Lietuvos koordinatų sistema LKS-94;
 KARTOGRAFINIS PAGRINDAS
 Lietuvos Respublikos teritorijos M 1: 10 000 skaitmeninis rastrinis ortofotografinis žemėlapis M 1:10 000 ORT 10LT © Nacionalinė žemės tarnyba prie ŽŪM, 2017
 Lietuvos Respublikos teritorijos M 1: 10 000 georeferencinių erdvinių duomenų rinkinys M 1:10 000 GDB 10LT © Nacionalinė žemės tarnyba prie ŽŪM, 2019
 Lietuvos Respublikos teritorijos M 1: 10 000 specialiųjų žemės naudojimo sąlygų duomenų bazė M 1:10 000 SŽNS_DR10LT © Nacionalinė žemės tarnyba prie ŽŪM, 2018
 Kultūros vertybių registras © Kultūros paveldo departamentas prie KM, 2019
 Miškų kadastro duomenys © Valstybinė miškų tarnyba prie AM, 2017
 Lietuvos Respublikos saugomų teritorijų valstybės kadastras © Valstybinė saugomų teritorijų tarnyba prie AM, 2019
 Nekilnojamojo turto registro centrinis duomenų bankas © VĮ "Registrų centras", 2021

Atestato Nr.	LTG INFRA			Transeuropinio IX B transporto koridoriaus geležinkelių linijos Vilnius–Kaišiadorys–Šiauliai–Klaipėda ir Klaipėdos geležinkelio mazgo dalies (ruože nuo Klaipėdos iki Draugystės geležinkelio stoties) susisiekimo komunikacijų inžinerinės infrastruktūros vystymo planas		
	AB „LTG Infra“					
A 1416	TPV	Remigijus Šimkus	2021-04-28	Sprendinių konkretizavimo stadija		
	TPS	Gražina Mikalauskiene	2021-04-29			
	TPS	Kristina Račkauskaitė	2021-04-29			
	TPS	Jūratė Matuzienė	2021-04-29			
Etapas	Lietuvos Respublikos susisiekimo ministerija Gedimino pr. 17, LT-01505, Vilnius			Planuojama autotransformatorinė AT3, M 1: 1000	Laida	
SP				VSM584/VMS018/VSM19-00-TP-BSF-02	O	
				Lapas	Lapų	
				1	1	