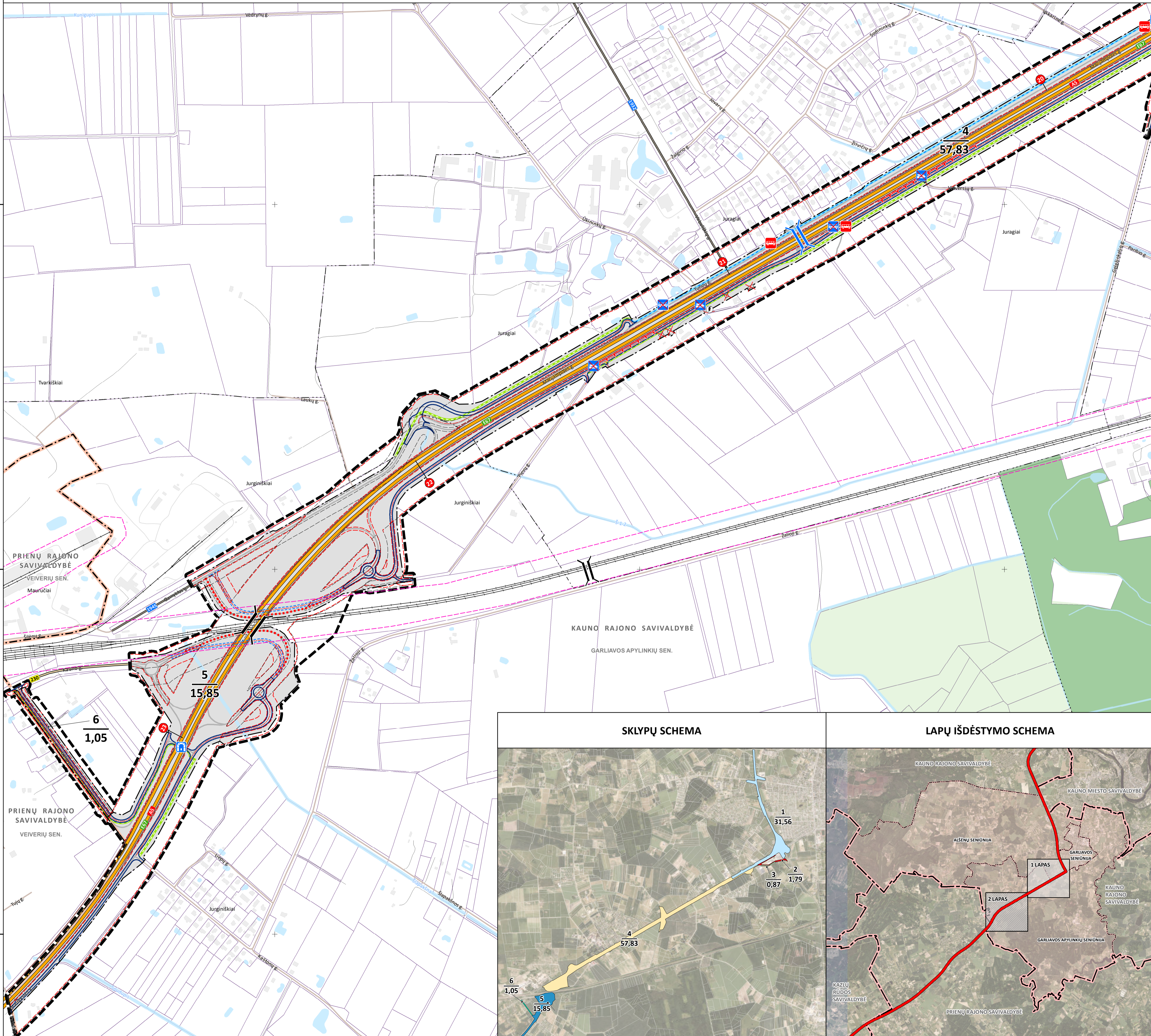
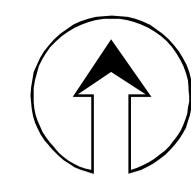


# MAGISTRALINIO KELIO A5 KAUNAS–MARIJAMPOLĖ–SUVALKAI RUOŽO NUO SANKRYŽOS SU KRAŠTO KELIU NR. 130 KAUNAS–PRIENAI–ALYTUS IKI KAUNO RAJONO SAVIVALDYBĖS TERITORIJOS RIBOS SUSISIEKIMO KOMUNIKACIJŲ INŽINERINĖS INFRASTRUKTŪROS VYSTYMO PLANAS



- SUTARTINIAI ŽYMĖJIMAI**
- RIBOS**
- Savivaldybės riba
  - Seniūnijos riba
  - Gyvenamosios vietovės riba
  - Susisiekimo komunikacijų inžinerinės infrastruktūros vystymo plano galiojimo riba
  - Susisiekimo ir inžinerinių tinklų koridoriaus teritorijos riba
  - Susisiekimo ir inžinerinių tinklų koridoriaus teritorija
  - Esamų sklypų ribos
- Susisiekimo infrastruktūra**
- Esama**
- Magistralinis kelias ir kelio numeris
  - Krašto kelias ir kelio numeris
  - Rajoninis kelias ir kelio numeris
  - Vietinės reikšmės kelias
  - Gatvė
  - Jungiamasis kelias
  - A5 kelio asfalto dangos kontūras
  - Dviračių-pėsčiųjų takas
  - Kelio apsaugos zona
  - Geležinkelio kelio ir jo įrenginių, geležinkelio želdinių apsaugos zona
- Planuojama**
- Trasos piketo numeris
  - Naikinama autobusų stotelė
  - Planuojama autobusų stotelė
  - Naikinama nuovaža
  - Griauamas pastatas
  - Planuojama triukšmo slopinimo sienutė
  - Planuojamo kelio ašinė linija
  - Planuojamo jungiamojo kelio važiuojamosios dalies kontūras
  - Jungiamojo kelio trajektorija įvykdius „Rail Baltica“ geležinkelių infrastruktūros plėtrą
  - Jungiamojo kelio trajektorija panaikinus išvažiavimą į magistralinį kelią A5 ties Juragiai
  - Naikinama kelio atkarpa, įvykdius „Rail Baltica“ geležinkelių infrastruktūros plėtrą
  - Planuojamas dviračių-pėsčiųjų takas
  - Projektuojama kelio apsaugos zona
- KITI ŽYMĖJIMAI**
- Pastatas
  - Paviršinio vandens telkinys
  - Valstybinės reikšmės miškas
  - Miškas
  - Planuojamo žemės sklypo numeris
  - Planuojamo žemės sklypo plotas, ha

**SKLYPŲ SCHEMA**



**LAPŲ IŠDĖSTYMO SCHEMA**



**PASTABOS:**  
Valstybinės magistralinio kelio A5 Kaunas–Marijampolė–Suvalkai ruožo nuo sankryžos su krašto keliu Nr. 130 Kaunas–Prienui–Alytus iki Kauno rajono savivaldybės teritorijos ribos susisiekimo komunikacijų inžinerinės infrastruktūros vystymo plane pateikti susisiekimo komunikacijų sprendiniai (kelio važiuojamosios dalies plotis ir apjungiamųjų kelių plotis, viadukai, triukšmo slopinimo priemonės) yra preliminari ir turi būti tikslinami techninio (darbo) projekto rengimo metu neįtraukiant susisiekimo komunikacijų inžinerinės infrastruktūros vystymo plano koregavimo ir/ar keitimo procedūros.

Kelio apsaugos zonos ribos gali būti tiklinamos kelio (-ių) statybos techninio (darbo) projekto rengimo metu.

Koordinatų sistema: Lietuvos koordinatų sistema LKS-94

Duomenų šaltiniai:  
 Georeferencinio pagrindo kadastro erdvinį duomenų rinkinys. © Lietuvos Respublikos žemės ūkio ministerija, 2021 m.  
 Nekilnojamojo turto kadastras ir registras. © Valstybės įmonė Registrų centras, 2021 m.  
 Lietuvos Respublikos miškų valstybės kadastras. © Valstybinė miškų tarnyba, 2021 m.  
 Valstybinė geologijos informacinė sistema (GEOI.SI). © Lietuvos geologijos tarnyba prie Aplinkos ministerijos, 2021 m.  
 Kultūros vertybių registras. © Kultūros paveldo departamentas prie Kultūros ministerijos, 2021 m.

| KVAL. DATŲ DOK. NR. |     | KELPROJEKTAS                |  | TERITORIJŲ PLANAVIMO DOKUMENTO PAVADINIMAS   |  |
|---------------------|-----|-----------------------------|--|--|--|
| A1416               | TPV | Ramajus Simkus              |  | MAGISTRALINIO KELIO A5 KAUNAS–MARIJAMPOLĖ–SUVALKAI RUOŽO NUO SANKRYŽOS SU KRAŠTO KELIU NR. 130 KAUNAS–PRIENAI–ALYTUS IKI KAUNO RAJONO SAVIVALDYBĖS TERITORIJOS RIBOS SUSISIEKIMO KOMUNIKACIJŲ INŽINERINĖS INFRASTRUKTŪROS VYSTYMO PLANAS |  |
| 13924               | SPV | Gėmuis Borisa               |  | BRĖŽNIO PAVADINIMAS  | SUSISIEKIMO KOMUNIKACIJŲ IR INŽINERINĖS INFRASTRUKTŪROS SCHEMA |
| 786                 | PDV | Dalia Bagdonaitė            |  | MASTELIS   | M 1:5000   |
| DIS Įžiūrėjęs       |     | Tomas Mindaugas Malnevičius |  | STADIJA  | SPRENDINIŲ KONSOLIDAVIMAS                                      |
| ORGANIZATORIUS      |     |                             |  | LAPAS  | LAPŲ   |
|                     |     |                             |  | DOKUMENTO ŽYMUO  | 19ZMT0339  |
|                     |     |                             |  |  | 2  |