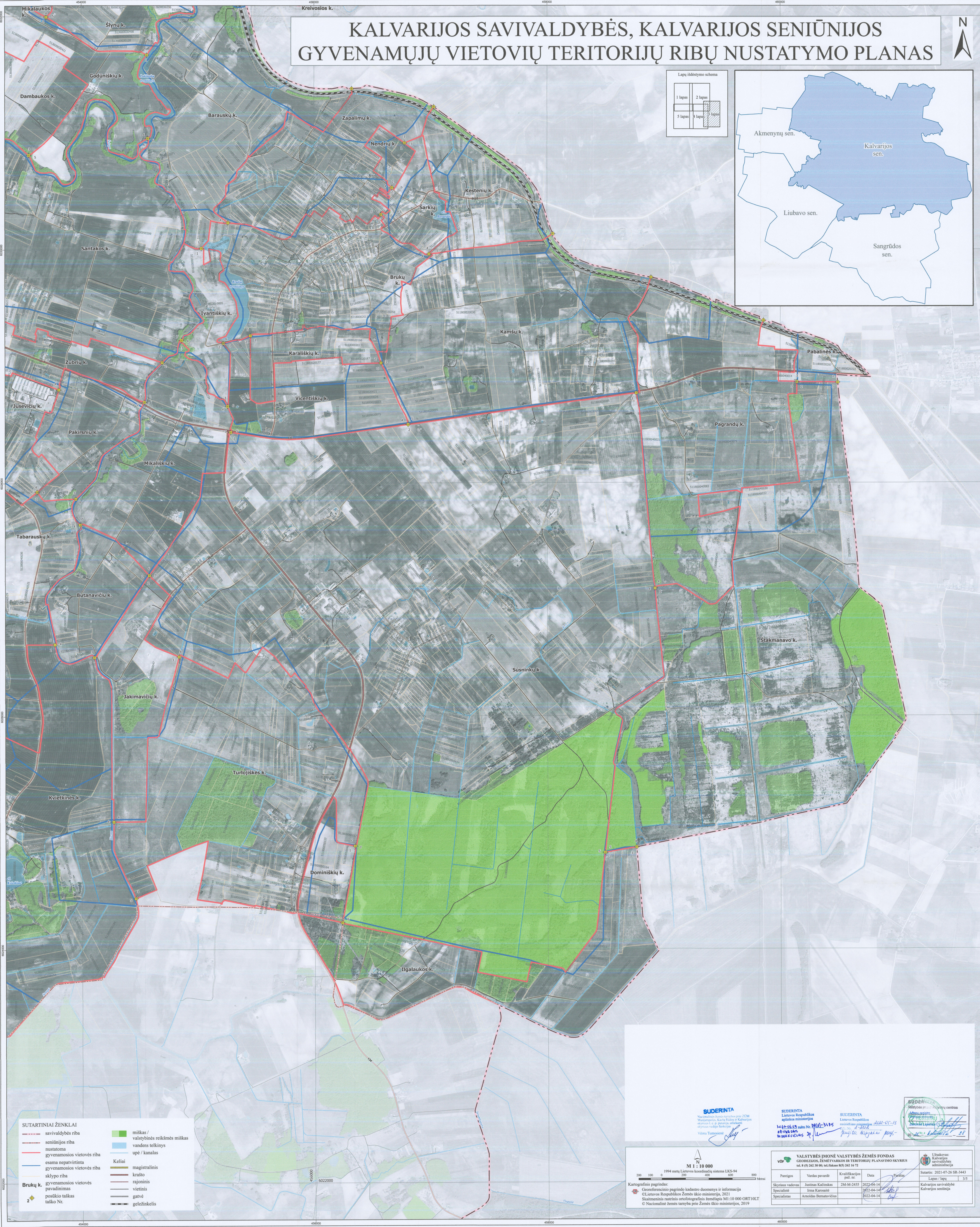
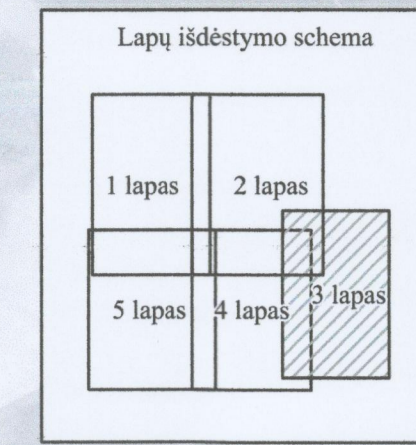


KALVARIJOS SAVIVALDYBĖS, KALVARIJOS SENIŪNIJOS GYVENAMŪJŲ VIETŲVIŲ TERITORIJŲ RIBŲ NUSTATYMO PLANAS



- SUTARTINIAI ŽENKLAI**
- savivaldybės riba
 - seniūnijos riba
 - nustatoma gyvenamosios vietovės riba
 - esama nepatvirtinta gyvenamosios vietovės riba
 - sklypo riba
 - gyvenamosios vietovės pavadinimas
 - posūkio taškas
 - taško Nr.
 - miškas / valstybinės reikšmės miškas
 - vandens telkinys
 - upė / kanalas
 - Keliai
 - magistralinis
 - krašto
 - rajoninis
 - vietinis
 - gatvė
 - geležinkelis

SUDERINTA
Naujosios savivaldybės projektavimas, 2021
Mūsų partneris, kuris padeda ir kalvarijos seniūnijos ir jo partneriai, atliekantį sklypų valdymo funkcijas.
Valma Tumšienė

SUDERINTA
Lietuvos Respublikos aplinkos ministerija
2021-06-15 Nr. M6L-2415
2022-04-14

SUDERINTA
Lietuvos Respublikos civilinės aviacijos departamentas
2021-05-25
2022-04-14

M 1 : 10 000
1994 metų Lietuvos koordinacių sistema LKS-04
200 100 0 200 400 600 800 Metrai

Kartografinis pagrindas:
Georeferencinio pagrindo kadastriniai duomenys ir informacija
© Lietuvos Respublikos Žemės ūkio ministerija, 2021
Skaitmeninis raištas ortofotografinis žemėlapis M:1:10 000 ORTILT
© Nacionalinė žemės tarnyba prie Žemės ūkio ministerijos, 2019

VALSTYBĖS ĮMONĖ VALSTYBĖS ŽEMĖS FONDAS
GEODEZIJOS, ŽEMĖTARČIŲ IR TERITORIJŲ PLANAVIMO SKYRIUS
tel. 8 (5) 242 39 96, tel. fakso 8 (5) 242 16 72

Pareigis	Vardas pavardė	Kvalifikacijos patvirt.	Data	Pasirašas
Sklypų vadovas	Jonimas Kalėnas	2022-04-14	2022-04-14	<i>[Signature]</i>
Specialistas	Irma Karušaitė	2022-04-14	2022-04-14	<i>[Signature]</i>
Specialistas	Arnoldas Bernatavičius	2022-04-14	2022-04-14	<i>[Signature]</i>

Užduoties pavadinimas: Kalvarijos savivaldybės administracija
Lapų / lapų: 3/3
Sutartis: 2021-07-26 SR-3443