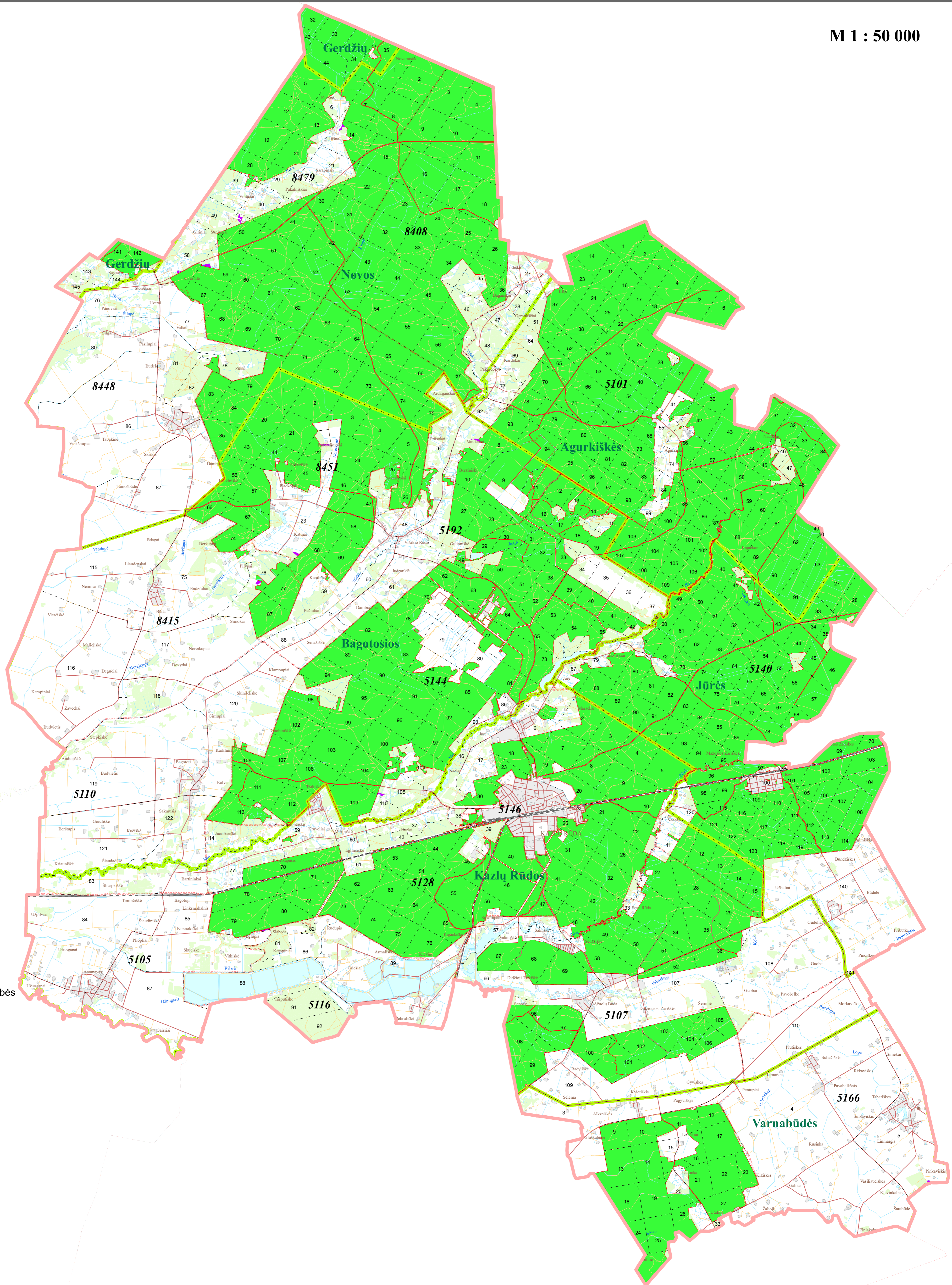


**KAZLŲ RŪDOS SAVIVALDYBĖS
LAISVOS VALSTYBINĖS ŽEMĖS FONDE ESANČIŲ VALSTYBINIŲ MIŠKŲ PLOTŲ,
PERDUODAMŲ VALSTYBĖS ĮMONEI VALSTYBINIŲ MIŠKŲ URĖDIJAI
KOMPLEKSINEI MIŠKŲ ŪKIO VEIKLAI VYKDYTI,
SCHEMA**

Lietuvos Respublikos Vyriausybės
2023 m. d. nutarimo Nr.
19 priedas

M 1 : 50 000



Sutartiniai ženklai:

- Laisvos valstybinės žemės fonde esantys valstybinių miškų plotai, perduodami valstybės įmonei Valstybinių miškų urėdijai kompleksinei miškų ūkio veiklai vykdyti
- Valstybinės reikšmės miškų plotai
- Kiti inventorizuoti plotai
- Užstatytos teritorijos
- Vandens telkiniai
- Girininkijų ribos
- Savivaldybių ribos
- Kadastrinių vietovių ribos
- Miško kvartalų ribos
- Keliai su danga
- Miško, lauko keliai
- Geležinkeliai
- Upės, upeliai, grioviai
- Girininkijų pavadinimai
- 87 Miško kvartalų numeriai
- 5105 Kadastrinių vietovių kodai

Kazlų Rūdos Girininkijų pavadinimai

87 Miško kvartalų numeriai
5105 Kadastrinių vietovių kodai

