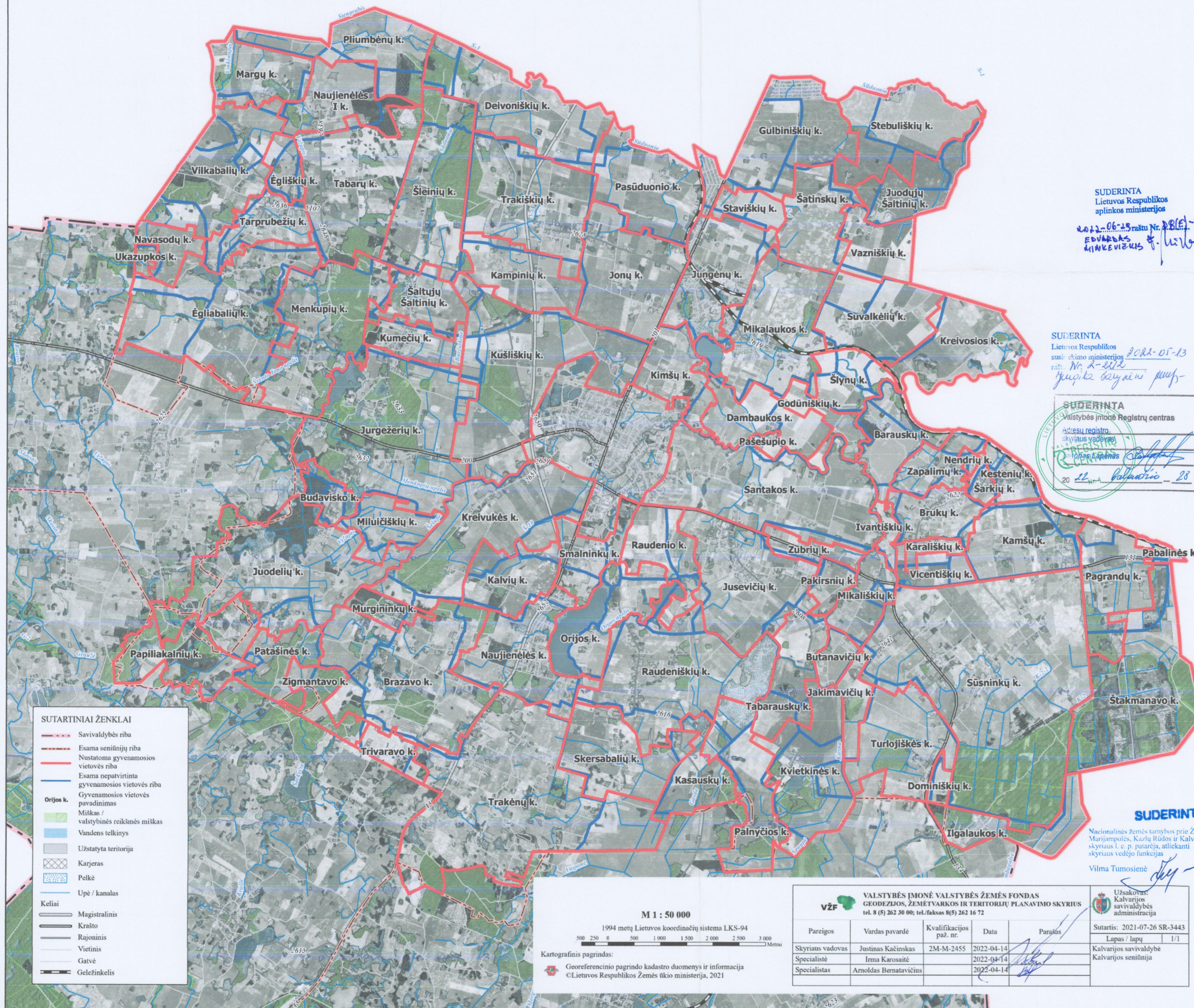


KALVARIJOS SAVIVALDYBĖS, KALVARIJOS SENIŪNIJOS GYVENAMŪJŲ VIETŪVIŲ TERITORIJŲ RIBŲ NUSTATYMO (KEITIMO) PLANAS



- SUTARTINIAI ŽENKLAI**
- Savivaldybės riba
 - Esama seniūnijų riba
 - Nustatoma gyvenamosios vietovės riba
 - Esama nepatvirtinta gyvenamosios vietovės riba
 - Gyvenamosios vietovės pavadinimas
 - Mūškas / valstybinės reikšmės miškas
 - Vandens telkinys
 - Užstatyta teritorija
 - Karjeras
 - Pelkė
 - Upe / kanalas
 - Keliai
 - Magistralinis
 - Krašto
 - Rajoninis
 - Vietinis
 - Gatvė
 - Geležinkelis

M 1 : 50 000

1994 metų Lietuvos koordinatinių sistema LKS-94

500 250 0 500 1000 1500 2000 2500 3000 Metrai

Kartografinis pagrindas:
Georeferencinio pagrindo kadastro duomenys ir informacija
© Lietuvos Respublikos Žemės ūkio ministerija, 2021

SUDERINTA
Lietuvos Respublikos aplinkos ministerijos
L.R. 06-18 m. Nr. 2861-2475
E. DUKAČAS
KALVARIJOS

SUDERINTA
Lietuvos Respublikos žemės ūkio ministerijos
L.R. Nr. 2-442
J. KUPČIUS

SUDERINTA
Valstybinis žemės registrų centras
Lietuvos Respublikos žemės ūkio ministerijos
L.R. Nr. 2-442
2021 m. spalio 28 d.

SUDERINTA
Nacionalinės žemės tarnybos prie ŽEM ūkio ministerijos
Marijampolės, Karūš Rūdos ir Kalvarijos skyrius, t. y. p. patalpa, atliekanti skyriaus vadovo funkcijas
Vilma Tumosienė

VŽF VALSTYBĖS ĮMONĖ VALSTYBĖS ŽEMĖS FONDAS GEODEZIJOS, ŽEMĖTVAIKOS IR TERITORIJŲ PLANAVIMO SKYRIUS tel. 8 (5) 262 30 00; tel./faksas 8(5) 262 16 72					Užskaitos Kalvarijos savivaldybės administracija	
Pareigos	Vardas pavardė	Kvalifikacijos paž. nr.	Data	Paras	Sutartis: 2021-07-26 SR-3443	Lapas / lapų
Skyriaus vadovas	Justinas Kačinskas	2M-M-2455	2022-04-14			1/1
Specialistė	Irma Karosaitė		2022-04-14			
Specialistas	Arnoldas Bernatavičius		2022-04-14			
					Kalvarijos savivaldybė	
					Kalvarijos seniūnija	